

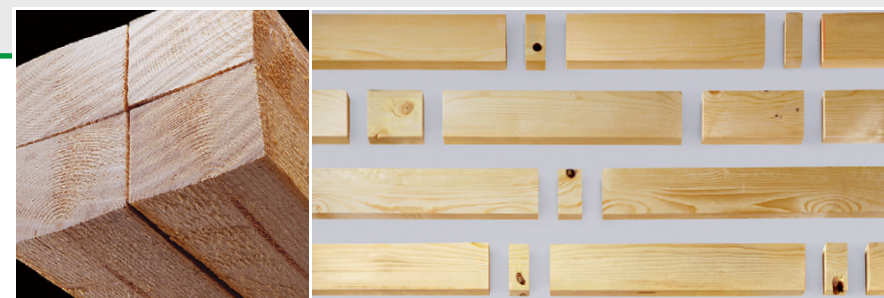
## SERIA OPTICUT S 90

W pełni automatyczne centrum do  
rozkroju poprzecznego dla nowoczesnej  
obróbki drewna



# WEINIG OptiCut S 90 DimterLine: rentowne cięcia poprzeczne z wykorzystaniem wszystkich opcji

Dokładność cięcia, elastyczność i najwyższy stopień bezpieczeństwa: Koncepcja automatycznych pilarek suwakowych OptiCut S 90 oferuje wszystko to, a dodatkowo jest wysoce produktywna. Na pilarkę OptiCut S 90 możecie pociąć cztery razy więcej materiału niż stosując pilarkę ręczną. I to z połową personelu obsługującego. Czy też zwiększyć wykorzystanie drewna dzięki optymalizacji. Wady drewna zaznaczone przez operatora są eliminowane a pozostała dobra część deski zostaje maksymalnie wykorzystana zgodnie z listą cięć. Czy jako proste rozwiązanie do rozkroju, czy do optymalizacji, o stopniu rozbudowy decydujecie WY- teraz lub później. Wysoka elastyczność zostaje zachowana- np. dzięki funkcji »wycinania ręcznego«.



Czy do cięcia pakietów, profili, pojedynczych desek czy drążków- z pilarką OptiCut S 90 wszystko to jest możliwe- niemal bez konieczności przestawiania maszyny. Szeroka paleta modeli spełni wszystkie wymagania: uniwersalny S 90, S 90 XL- mocna maszyna do dużych przekrojów, S 90 Exact- dla najwyższej dokładności cięcia, S 90 Speed- z wydajnością i prędkością, które osiągały dotychczas tylko pilarki przelotowe. To koncepcja maszyn, która przy niewielkiej inwestycji początkowej możliwa jest do doposażenia w wiele opcji zorientowanych na praktykę zgodnie z Państwa potrzebami produkcyjnymi.



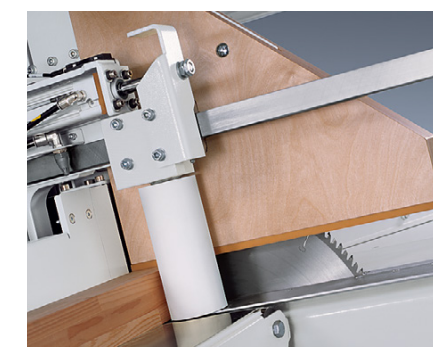
## Opticut S 90- najlepszy argument za automatycznym wycinaniem długości

- niższa cena jednostkowa produktu dzięki jednoosobowej obsłudze
- do 4 razy wyższa wydajność w porównaniu do pilarki ręcznej
- duże zakresy przekrojów dla efektywnego cięcia w pakiecie
- maks. wykorzystanie drewna dzięki optymalizacji
- posuw 120m/min. maszyny S 90 Speed
- absolutna dokładność cięcia i znakomita jakość cięcia
- inteligentne usuwanie odpadu
- najprostsza obsługa
- wysoka elastyczność także w produkcji jednostkowej
- mocny i wytrzymały także przy dużym obciążeniu w trybie pracy ciągłej
- możliwość rozbudowy aż do poziomu optymalizacji
- najwyższe bezpieczeństwo pracy



## Posuw, pozycjonowanie, mocowanie, cięcie: WEINIG automatycznie zapewnia bezpieczne cięcie

Przestawianie odbojników, niebezpieczne pozycjonowanie, mocowanie i w końcu cięcie ręczne- te czasy już minęły. Każda pilarka OptiCut S 90 wykona ten cykl w pełni automatycznie i bardzo precyzyjnie. I wykona to bez trudu, także przy elementach nieporęcznych i ciężkich. Suwak transportuje i precyzyjnie pozycjonuje drewno, a w zależności od modelu osiąga prędkość do 300 m/min- to znaczny wzrost rentowności produkcji przy zachowaniu najwyższych standardów bezpieczeństwa i komfortu obsługi.



### **Automatyczny posuw, pozycjonowanie i cięcie**

Dzięki mocnemu suwakowi elementy o ciężarze do 150 kg mogą być transportowane i dokładnie pozycjonowane. Osłonięte prowadzenie suwaka praktycznie nie wymaga serwisowania i jest bardzo trwałe. Cięcie uruchamiane jest automatycznie.

### **Wysokie standardy bezpieczeństwa**

Na maszynie OptiCut S 90 możecie pracować bezpiecznie: cały obszar cięcia jest wprawdzie dobrze widoczny jednak świetnie osłonięty. Elementy są automatycznie mocowane przy pozycjonowaniu, tak, że ręce zostają zawsze poza obszarem cięcia.



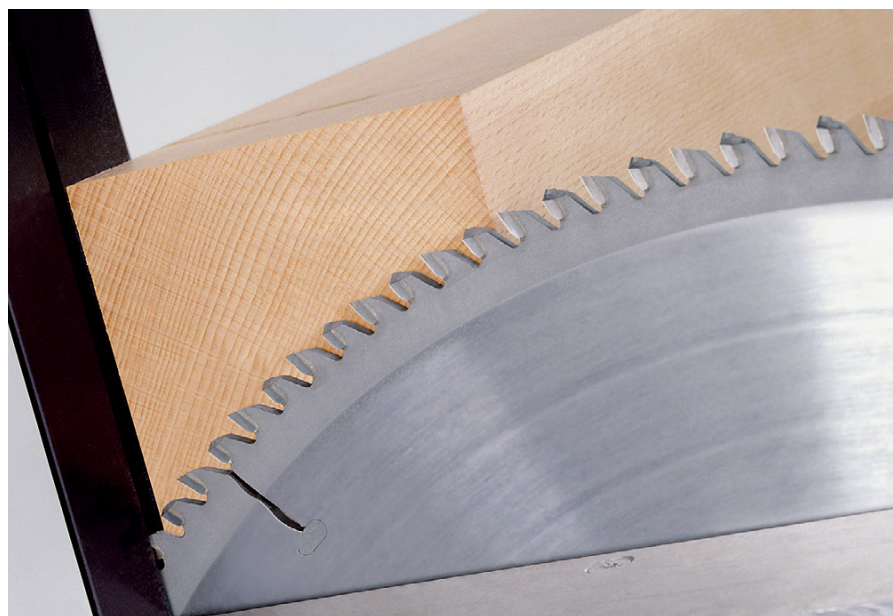
## OptiCut S 90: uniwersalny model podstawowy



**OptiCut S 90** wyróżnia się swą uniwersalnością. Niezależnie, czy cięte mają być pakiety drewna, profile, pojedyncze deski, czy nawet drążki- od cięcia pojedynczego elementu, aż po produkcję seryjną- na maszynie OptiCut S 90 wszystko to jest możliwe niemal bez przestawiania maszyny. Ten model podstawowy odznacza się możliwością obróbki elementów o ciężarze do 100 kg przy zachowaniu dokładności pozycjonowania  $\pm 0,5$  mm. Z kolei cięcie drewna w pakietach zwiększa kilkukrotnie wydajność pracy. Znajdziemy najlepsze rozwiązanie dla Twojej produkcji, OptiCut S90 posiada bowiem liczne opcje a większość z nich ( np. optymalizacja, sortowanie czy drukowanie etykiet, ...) jest możliwa do doposażenia w późniejszym czasie.

## OptiCut S 90 Exact: cięcie za cięciem z najwyższą precyzją

**OptiCut S 90 Exact** wyróżnia wysoka dokładności cięcia. Sterowany docisk boczny dla uzyskania dokładnej kątowności, system suwaka, który pozycjonuje z dokładnością do  $\pm 0,1$  mm oraz niezwykle precyzyjny agregat tnący zapewniają najwyższą dokładność cięcia. Wynik cięcia sprosta nawet najwyższym wymaganiom co do dokładności wycinanych długości, cięcia pod kątem prostym i czyste powierzchnie cięcia. Posiadamy także rozwiązania do zmniejszenia wyrwań podczas cięcia.



## OptiCut S 90XL: specjalista od cięcia pakietów i dużych przekrojów

**OptiCut S 90 XL** został opracowany specjalnie do trybu cięcia w pakietach i dużych przekrojów. Elementy o ciężarze do 150 kg i maks. przekroju 280x180 mm wzgl. 420x40 mm mogą być przetwarzane na tej właśnie maszynie. Także przy dużych przekrojach możliwe jest osiągnięcie zaskakująco wysokiej wydajności i dokładności cięcia. Oczywiście OptiCut S 90XL dysponuje odpowiednimi opcjami dodatkowymi. Stabilne rozwiązania mechanizacji podawania i sortowania – także do dużych przekrojów- ułatwiają obróbkę ciężkich elementów.



## OptiCut S 90 Speed: solidna wydajność wprowadzi Waszą produkcję na wyższe obroty

**OptiCut S 90 Speed** jako pilarka suwakowa pierwsza dokonała przełomu osiągając zakres wydajności pilarek przelotowych. Model sztandarowy Speed wyróżnia się totalną wydajnością i zadziwia błyskawicznym tempem procesu produkcyjnego- z koncentracją na wykorzystaniu materiału dzięki pełnej optymalizacji. Powrót suwaka, pozycjonowanie i prędkość cięcia osiągają w swej kombinacji wydajność, która do tej pory zarezerwowana była tylko dla pilarek przelotowych. A to oczywiście przy zachowaniu wszelkich zalet pilarki suwakowej: elastyczności, dokładności i ochronie obrabianych elementów.





# OptiCut i MillVision: rewolucja w obróbce drewna litego:



MillVision ułatwia proces produkcji, maksymalizuje wykorzystanie materiału, minimalizuje koszty produkcji i dostarcza dokładnych statystyk na twoje biurko; MillVision optymalizuje proces produkcji różnych zleceń w jednej liście cięć i zapewnia krótsze czasy produkcyjne. Więcej wyciętych długości przy mniejszym odpadzie oznacza lepsze wykorzystanie drewna i większy zysk. Wysoka produktywność gwarantuje niższe koszty magazynowania, wytwarzania półproduktów, lepszy przepływ materiału i mniejszy nakład pracy. MillVision w oka mgnienia układa cały plan produkcji.



## MillVision podoła dużej ilości materiału

Czy w produkcji krótkich serii czy w produkcji seryjnej – niezależnie czy produkujecie okna, podłogi, meble, kuchnie, opakowania, palety, czy płyty z drewna litego lub inne. MillVision po prostu działa i jest możliwy do zastosowania wszędzie. Dane bez problemu są przejmowane z istniejących programów lub list zleceń. Na maszynie wybieracie tylko materiał wejściowy i przekrój – jeden przycisk na ekranie dotykowym- i już produkujecie!

## MillVision po prostu działa

MillVision jest możliwy do zastosowania wszędzie. Dane bez problemu są przejmowane z istniejących programów lub list zleceń. Na maszynie wybieracie tylko materiał wejściowy i przekrój - jeden przycisk na ekranie dotykowym- i już produkujecie!

## OptiCut plus MillVision

Dzięki perfekcyjnej współpracy OptiCuta z MillVision surowiec każdej jakości może zostać ekonomicznie wykorzystany. Magazyny buforowe dla resztek czy ręczne przygotowanie i wpisanie list cięć

nie występują, co z kolei eliminuje błędy. Operator może w pełni skoncentrować się na produkcji.

## MillVision pracuje automatycznie

Z wszystkich zleceń klienta do wykonania MillVision wyszukuje wszystkie elementy wybranego rodzaju drewna o odpowiednim przekroju i profilu i tworzy odpowiednie listy cięć, które są przekazywane bezpośrednio do OptiCuta.

## MillVision organizuje perfekcyjnie

Pocięte elementy zostają oznaczone przez zintegrowaną drukarkę etykiet lub typu Inkjet zaraz po cięciu. Ponadto OptiCut zgłasza wycięte elementy i inne informacje z powrotem do MillVision. W ten sposób kompletne dane każdego elementu można przywołać w każdej chwili i w każdym miejscu.

Oczywiście również inne urządzenia produkcyjne np. dwustronna czopiarko-profilarka, Conturex, Powermat czy Unicontrol mogą zostać zintegrowane w ten system. Wasz nakład pracy związany z organizacją produkcji wyraźnie się zmniejsza i zachowujecie cały czas wgląd w produkcję.

## OptiCom Pro: Prosta obsługa, większy zysk

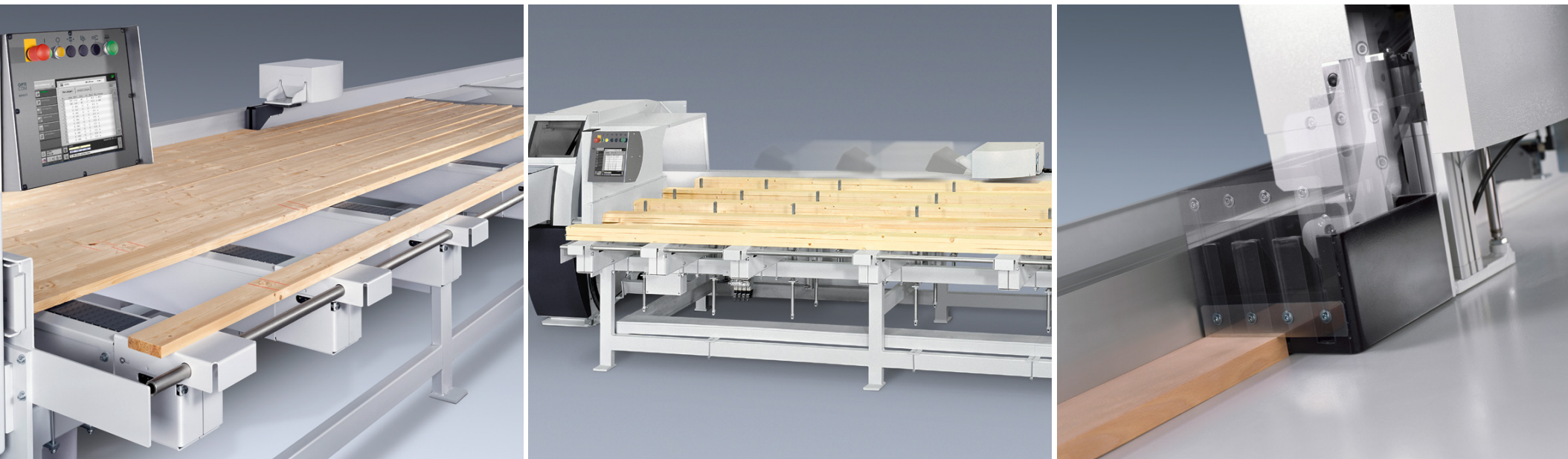
Proste menu użytkownika, przejrzyste i szczegółowe statystyki produkcji, optymalne wykorzystanie drewna i maksymalny zysk- to OptiCom Pro- intuicyjne sterowanie na ekranie dotykowym pilarki OptiCut. Wszystkie istotne elementy obsługi są widoczne na pierwszy rzut oka, sterowanie jest idealnie połączone z MillVision.

Inne zalety: bezpieczna praca bez dysku twardego • bezpieczne zapisywanie danych na karcie Flash • możliwość bezpośredniego połączenia z drukarką • możliwość zintegrowania z sieciami ethernet • wygodne tworzenie list cięć i analizy statystyk w biurze • idealne rozwiązanie do połączenia zarządzania z produkcją • możliwość integracji z rozwiązaniami branżowymi i sieciami klienta





## Rozwiązania WEINIG do rozkroju: odpowiedni pakiet dla pilarki OptiCut S 90



Rozwiązania do rozkroju Dimter Line stanowią zautomatyzowane linie tnące o dużej wydajności przy zachowaniu wysokich standardów bezpieczeństwa. Cięcia poprzeczne należy bowiem do najważniejszych procesów w obróbce drewna litego, ponieważ ten właśnie etap decyduje o wykorzystaniu materiału i jego późniejszej dostępnej ilości. Dzięki inteligentnemu oprogramowaniu do optymalizacji uzyskanie maksimum ze swojego drewna a tym samym osiągnięcie maksymalny zysk. Operator zaznacza tylko miejsca wadliwe w drewnie i/ lub różne klasy jakości, resztę załatwia sama maszyna: precyzyjnie, sprawnie i z minimalnym odpadem.

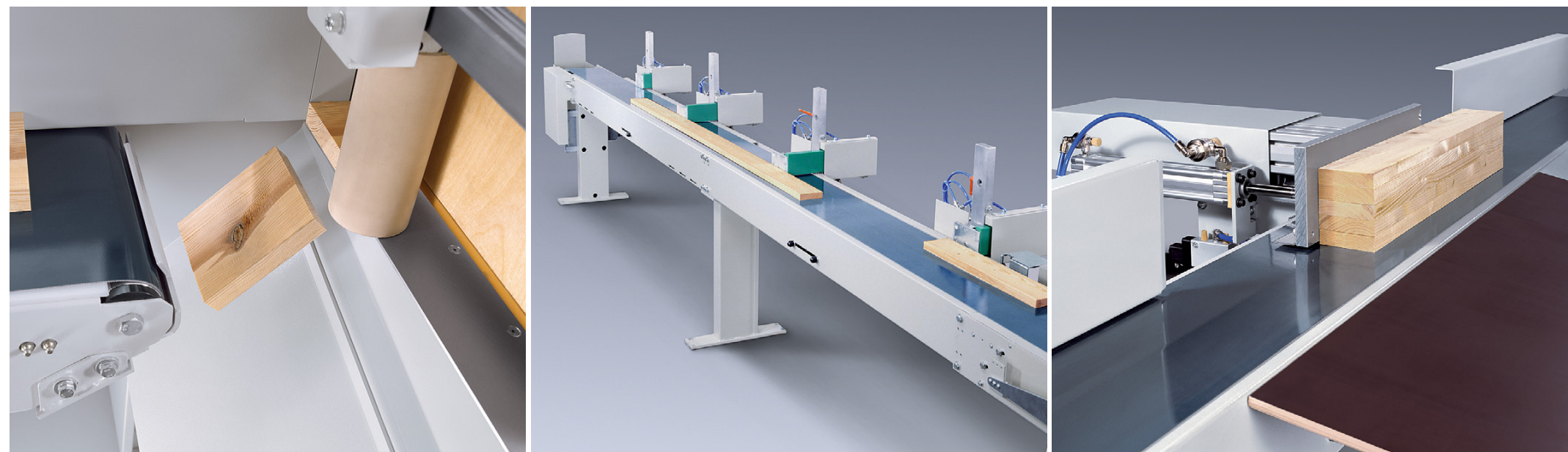
Pilarki poprzeczne OptiCut są skonstruowane do prac wysoce zautomatyzowanych tak, aby Wasi pracownicy mogli poświęcić się bardziej kompleksowym zadaniom. Znaczny wzrost wydajności zapewniają rozwiązania załadunku poprzecznego, w których maszyna automatycznie może pobrać materiał z buforu. Ponadto dla modelu OptiCut S 90 Speed dostępne jest wyposażenie trzymające drewno, które czyni maszynę jeszcze bardziej wydajną. A w połączeniu z załadunkiem poprzecznym osiągnięta zostaje niezmiernie wysoka dzienna wydajność.

## WEINIG udoskonala rozkrój: oczywiście także za piłą

Precyzyjnie wycięte długości są optymalnie kontrolowane także po cięciu. Poprzez zapadnie na odpady elementy są przekazywane do automatycznego sortowania. Prosta obsługa zwiększa produktywność i obniża koszty za sztukę. W zależności od potrzeb użytkowników oferujemy skrojone na miarę kompleksowe rozwiązania dla nowoczesnej, przyszłościowej produkcji.

Poprzez zapadnie odpady są odseparowane bezpośrednio po cięciu dla najwyższego bezpieczeństwa pracy. Szerokie otwarcie zapadni zmniejsza ilość niepotrzebnych cięć w długich elementach odpadowych. Pomimo tego najkrótsze dobre elementy mogą być pewnie sortowane poprzez automatycznie zamykaną lukę.

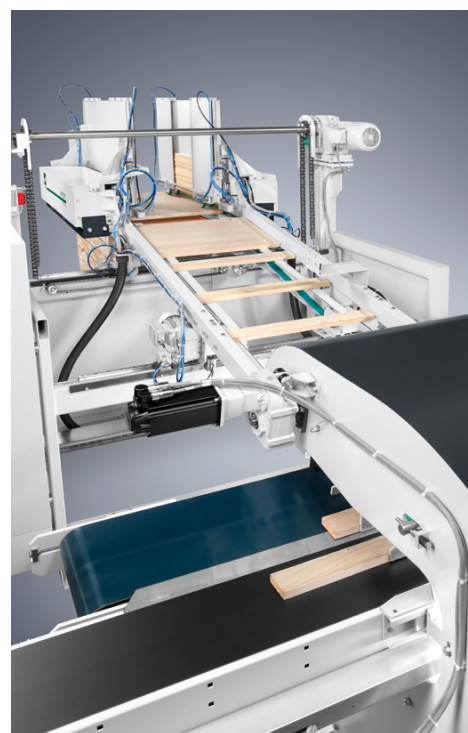
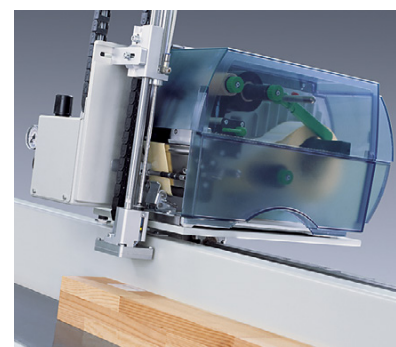
Każdy model może zostać wyposażony w automatyczne sortowanie bezpośrednio po piłę. Wyrzutniki mogą być sterowane indywidualnie. Także przy cięciu pakietów leżących jeden na drugim, dzięki bezpośredniemu przekazywaniu pakietów na jednym poziomie możliwe jest sortowanie na dowolnych stacjach sortujących.





# WEINIG Systemy do rozkroju: inwestycja w przyszłość z możliwością rozbudowy

OptiCut jest przygotowany wna rozwój Twojego zakładu w przyszłości: Liczne opcje mogą zostać doposażone także w późniejszym czasie, i tak np. każdy OptiCut z »automatycznym pomiarem długości« oraz »rozpoznawaniem wad drewna« stanowi w pełni wartościową poprzeczną pilarkę optymalizującą. Rozsądne uzupełnienie stanowi między innymi drukarka do jednoznacznego oznakowania elementów oraz urządzenie sztaplujące OptiCut Stacker.

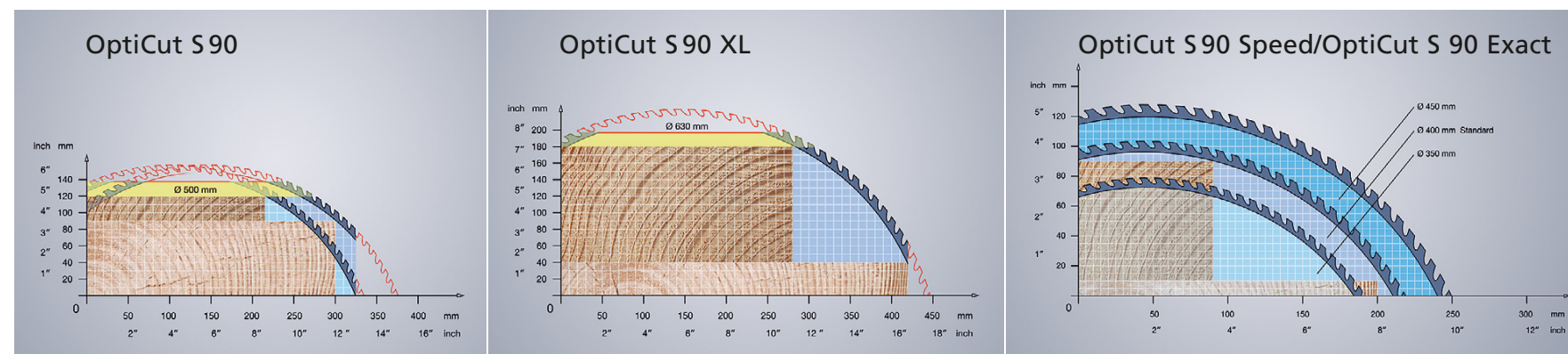


Do jednoznacznej identyfikacji elementów po cięciu zastosowanie znajdują drukarki InkJet lub drukarka etykiet.

**Drukarka InkJet** oznacza element w pełni automatycznie wymaganymi danymi takim jak długość, jakość, numer zlecenia. Element może być opisany z góry, z boku lub nawet od czoła- zupełnie bez straty wydajności w pile.

Z kolei **drukarka etykiet** drukuje etykiety w pełni automatycznie i nanosi je na elementy. Drukarka jest przy tym w pełni zintegrowana ze sterowaniem OptiCuta S 90. Poprzez kod kreskowy identyfikacja elementów staje się czytelna nawet dla maszyny i dalsze urządzenia linii mogą się ustawić odpowiednio na element. Indywidualny design etykiet nie stanowi problemu.

Uczyrń ze swojego OptiCuta w pełni automatyczną linię do rozkroju poprzecznego. Oferujemy dopasowane urządzenia peryferyjne w systemie modułowym. Wysoce zautomatyzowane linie z załadunkiem poprzecznym i urządzeniem sztaplującym Stacker do automatycznego sztaplowania długości priorytetowych umożliwiają produkcję o niewielkim udziale personelu obsługi ze stałą wysoką dzienną wydajnością.



Uwaga! Przy określeniu możliwego przekroju drewna muszą zostać uwzględnione krzywizny i odbiegające wymiary drewna. Z tego względu w naszych danych technicznych obowiązują wartości nominalne.

## Tabela pogładowa serii OptiCut S 90: Wyposażenie standardowe i opcje dodatkowe

Tabela przedstawia istotne różnice pomiędzy poszczególnymi modelami. Szczegółowych informacji z uwzględnieniem indywidualnych wymagań udzieli Państwu przedstawiciel firmy WEINIG.

Przedstawione dane są wartościami standardowymi i orientacyjnymi. Jeżeli mają Państwo inne wymagania, prosimy o kontakt. W zależności od wyposażenia mogą obowiązywać inne wartości. (O)=opcje dodatkowe.

### Seria OptiCut S 90

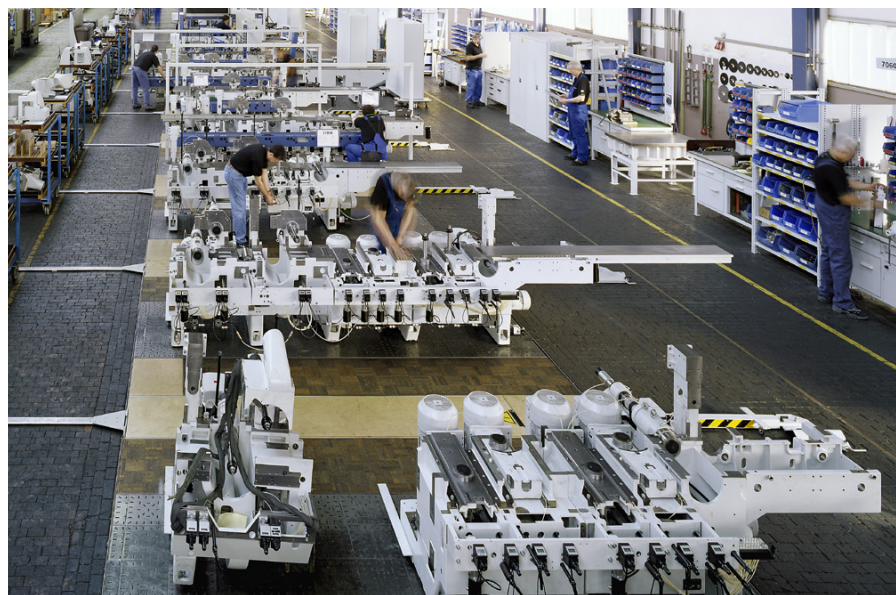
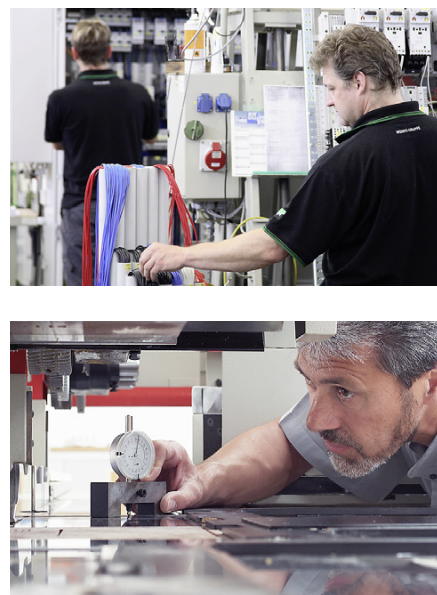
Maks. długość materiału na wejściu	6,3 m
Maks. ciężar elementu	100 kg (150 kg)
Maks. prędkość suwaka	60 m/min (300 m/min)
Min. długość zadana przy sortowaniu	80 mm
Dokładność pozycjonowania	± 0,5 mm (± 0,1 mm)
Wydajność nominalna posuw	2,1 kW (5,1 kW)
Wydajność krótkotrwała/ maksymalna	5,0 kW (8,0 kW)
Wydajność nominalna silnik piły	7,5 kW (13,5 kW)
Wytrzymałe, bezobsługowe prowadzenie suwaka	●
Skrócona wysokość skoku docisku dla większej wydajności	●
Optymalizacja w maks. 4 klasach jakości	○
Automatyczny załadunek poprzeczny z automatyczną kontrolą bufora	○
Zapadania na odpady	○
Automatyczne sortowanie	○

Zastrzegamy sobie prawo do zmian technicznych. Treści i zdjęcia w tym prospekcie przedstawiają także wyposażenie specjalne, które nie należy do zakresu dostaw seryjnych. Pokrywy zabezpieczające zostały częściowo usunięte na potrzeby zdjęć.

● Standard ○ Opcje



## Jakość WEINIGA: suma wielu cech



Tylko nieliczne firmy stają się marką. WEINIGOWI się to udało. Ważną rolę odgrywa tutaj zaufanie klientów i zdolność by, to zaufanie potwierdzać każdego dnia od nowa. My czynimy to poprzez jakość. Od prac konstrukcyjnych, aż po dostawy części zamiennych, od zastosowanego materiału, po rozbudowany serwis. W oparciu o załogę, którą cechuje wiedza i pasja do produktu. Do tego należy również najwyższa rzetelność przy montażu maszyn, jak i ciągłe dalsze kształcenie. By zachować wysokie standardy stawiamy na duży udział produkcji własnej i własne zarządzanie jakością. Na podstawie sprawdzonej na całym świecie filozofii Kaizen nasza produkcja podlega ciągłemu procesowi optymalizacji.

Jakość WEINIGA to również bezpieczeństwo na przyszłość dzięki otwartym systemom maszynowym, oszczędności energii oraz zrównoważonemu rozwojowi. Wszystkie te cechy koncentrują się w produkcie, o którym nasi Klienci na całym świecie mówią, że jest doskonały. My nazywamy to 100% jakością WEINIGA.

## Serwis WEINIGA: zawsze blisko klienta



Ukierunkowanie na klienta jest dobre. My mamy jednak na to lepsze określenie: SERWIS WEINIGA. Za nim stoją bowiem ludzie, którzy chcą dzielić z innymi swoją pasję do drewna. A gdy fachowcy rozmawiają ze sobą rozwiązanie jest już blisko. Dlatego serwis WEINIGA stawia na dialog z Wami, na znakomite kształcenie i bliskość Klienta. Światowy serwis WEINIGA jest tak rozbudowany jak żaden inny w branży. Dla Was oznacza to łatwą komunikację we własnym języku i szybką pomoc. Czy przez telefon, czy dzięki technikowi na miejscu. 6 dni w tygodniu jesteśmy do Waszej dyspozycji. Poprzez naszą hot-line w najkrótszym czasie otrzymacie każdą potrzebną część zamienną - także do maszyn starszych typów. Nasi przedstawiciele w Waszym kraju służą fachowym doradztwem. A na szkoleniach zorganizowanych indywidualnie dla danego klienta dowiecie się, jak w pełni wykorzystać obszerny potencjał Waszej maszyny. Nasi specjaliści są zawsze otwarci na Wasze potrzeby i zadania produkcyjne.

- Oddziały na całym świecie
- Przedstawiciele firmy WEINIG na miejscu, w każdym kraju
- Mobilny Team ponad 300 serwisantów
- Zamówienia części zamiennych poprzez Hotline Specjalistyczne doradztwo poprzez Hotline
- Serwis 6 dni w tygodniu
- Indywidualnie dopasowany program szkoleniowy
- Na życzenie umowy serwisowe Międzynarodowe centrum pokazowe
- Finansowanie dostosowane do potrzeb



Więcej informacji na:  
[film6.weinig.com](http://film6.weinig.com)



# Seria OptiCut S 90

---

201909\_OptiCut S 90\_POL\_V1.0\_5T



**WEINIG GROUP**

[sales@weinig.com](mailto:sales@weinig.com)  
[www.weinig.com](http://www.weinig.com)