



Trattamento delle lame per lame alternative DSG.

Macchine per la preparazione ottimale delle lame.

Un presupposto fondamentale per ottenere ottimi risultati economici con le seghe alternative multiple a taglio sottile è l'utilizzo di lame perfettamente affilate, perciò il successo della Vostra attività si decide già in fase d'affilatura.

Micro Grinder HT

Il modello d'ingresso economico per lame a taglio sottile e truciolatori.

Elevata economicità

- Ottimo rapporto prestazioni/ prezzo
- Asportazione minima grazie alla precisione di guida della lama

Alta precisione

- Affilatura di precisione con sistema di affilatura a umido
- Possibilità di cambiare tipo di affilatura da dente curvo a quello a punta

Semplicità d'utilizzo

- Regolazione dell'angolo con due fermi regolabili
- Tubo supplementare di pulizia con rubinetto e piedistallo
- Altezza regolabile del piano



Dati tecnici

Micro Grinder HT	
Velocità' rotazione mandrino per affilatura	3700 rpm
Capacità' di affilatura	25 denti/min
Angolo di spoglia superiore	Da 2 a 20°
Angolo di spoglia inferiore	Da 0 a 20°
Altezza del dente	Da 4 a 7 mm
Passo del dente	Da 10 a 25 mm
Lunghezza della lama	Da 380 a 560 mm
Spessore della lama	Da 0,4 a 3,0 mm
Altezza della lama	Da 35 a 45 mm



Punto di maggiore tensione

Tension Master

Rullatrice per il ritensionamento delle lame a taglio sottile. Per ottenere una qualità uniforme di taglio con le lame a taglio sottile occorre tenderle con molta forza. A questo proposito particolarmente importante risulta praticare la tensione nel punto dei denti della sega, dove si esercita la forza di taglio.

I vantaggi:

- Tensione ottimale nella zona dei denti
- Maggiore precisione di taglio
- Durata più lunga delle lame a taglio sottile

Tension Control

Dispositivo per il controllo delle lame ritensionate.

Micro Grinder NC

L'affilatrice a CN professionale per tutte le lame a taglio sottile e i truciolatori, concepita per l'impiego industriale, assicura un'affilatura di alta qualità e precisione.

Funzionamento completamente automatico

- Capacità del magazzino per ~100 lame, con alimentazione automatica in entrata e uscita
- Funzionamento completamente automatico per 6 – 8 ore (~1 turno)
- Forme di denti e passi programmabili liberamente a seconda del tipo di lavorazione
- Pulizia della mola regolabile ciclicamente
- Gruppo soffiatore per l'asciugatura delle lame

Massima precisione

- Durata maggiore dell'utensile grazie all'elevatissima precisione di affilatura e alla precisa geometria
- Asportazione minima di materiale grazie alla misurazione automatica dell'altezza per ciascuna lama
- Avanzamento di precisione con cicli e tempi passivi molto brevi
- Movimento ottimizzato di affilatura sul dente della lama
- Bloccaggio della lama regolabile in altezza
- Elevata precisione di affilatura e qualità della superficie grazie al dispositivo di affilatura a umido
- Mole per lame in Stellite® e con riporto in metallo duro

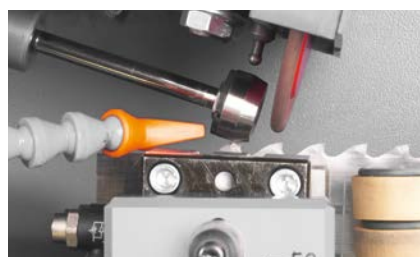
Grande maneggevolezza

- Comfort d'uso grazie al comodo display touch-screen
- Semplicità di carico e scarico del magazzino
- Ottima accessibilità a tutti i componenti della macchina
- Lista dei preferiti per le geometrie delle seghe più frequentemente utilizzate



Dati tecnici

	Micro Grinder NC
Velocità rotazione mandrino per affilatura	6000 rpm
Capacità di affilatura	A seconda della velocità d'avanzamento impostata e del numero di denti.
Lunghezza della sega 510 mm; 28 denti Lunghezza della sega 390 mm; 23 denti	Circa da 04:00 a 05:00 minuti Circa da 03:20 a 04:00 minuti
Angolo di spoglia superiore	Da 4 a 15°
Angolo di spoglia inferiore	Da 8 a 20°
Altezza del dente	Da 3,5 a 8,6 mm
Paso del dente	Da 10 a 25 mm
Lunghezza del dente	Da 380 a 710 mm
Spessore della lama	Da 0,4 a 3,8 mm
Altezza della sega	Da 35 a 50 mm



Trattamento delle lame per lame a nastro BSB.

Macchine per la preparazione ottimale delle lame.

Un presupposto fondamentale per ottenere ottimi risultati economici con le seghe a nastro a taglio sottile è l'utilizzo di lame perfettamente affilate, perciò il successo della Vostra attività si decide già in fase d'affilatura.

Micro Grinder HT DSB

Il modello d'ingresso economico per lame a nastro a taglio sottile.

Elevata economicità

- Ottimo rapporto prestazioni/ prezzo
- Asportazione minima grazie alla precisione di guida della lama

Alta precisione

- Affilatura di precisione con sistema di affilatura a umido
- Possibilità di cambiare tipo di affilatura da dente curvo a quello a punta

Semplicità d'utilizzo

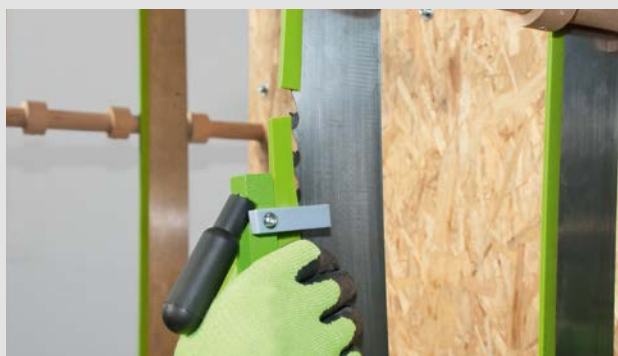
- Regolazione dell'angolo con due fermi regolabili
- Tubo supplementare di pulizia con rubinetto e piedistallo
- Altezza regolabile del piano
- Luce macchina
- Larghezza lama regolabile
- Guidalama regolabile per lunghezze variabili del nastro



Dati tecnici

Micro Grinder HT DSB	
Velocità rotazione mandrino per affilatura	3700 rpm
Capacità di affilatura	25 denti/min
Angolo di spoglia superiore	Da 5 a 25°
Angolo di spoglia inferiore	Da 0 a 20°
Altezza del dente	Da 3 a 15 mm
Passo del dente	Da 10 a 25 mm
Lunghezza della lama	Fino a 6500 mm
Spessore della lama	Da 0,4 a 1,0 mm
Altezza della lama	Da 50 a 80 mm

Esempio di impiego: Applicazione della protezione per i denti



Micro Grinder VNC

La macchina a CN automatica è adatta per la rigenerazione di tutte le lame a nastro e, grazie alla struttura chiusa, è l'ideale per i processi di affilatura a umido.

La mola di generose dimensioni e il potente sistema di raffreddamento garantiscono ottimi risultati di affilatura.

La Micro Grinder VNC è un prodotto meccanicamente perfetto e assolutamente innovativo anche sotto l'aspetto ergonomico ed elettronico. Questa macchina incontra il favore dell'operatore grazie all'impostazione di facile comprensione e alla semplicità di utilizzo tramite un display orientabile, sul quale si definiscono i parametri di affilatura secondo le esigenze individuali.

Il software intuitivo consente un apprendimento rapido e prevede la possibilità di memorizzare i programmi di affilatura utilizzati. Si ottiene così il vantaggio di accorciare sensibilmente i tempi di regolazione quando si sostituiscono i vari tipi di lame. Un ulteriore vantaggio della Micro Grinder VNC è l'impianto di aspirazione acquistabile come optional che impedisce al pulviscolo di affilatura e ad altre sostanze nocive di inquinare l'aria.

Vasta gamma di utilizzi

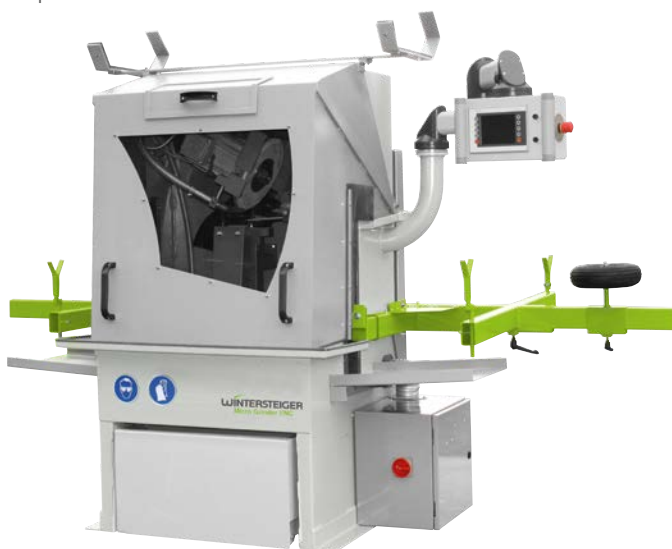
- Per lame larghe da 50 a 300 mm
- Compatibile con tutte le forme di dente più comuni
- Creazione di programmi di affilatura personalizzati

Affilatura di alta qualità

- Mola di grandi dimensioni
- Efficiente raffreddamento della lama
- Velocità di affilatura variabile

Semplicità di utilizzo

- Gestione dei programmi di affilatura
- Display orientabile
- Attrezzaggio semplice delle lame



Dati tecnici

	Micro Grinder VNC
Modello	Macchina affilalame con controllo SPS
Potenza	3 kW
Profili dente	Tutte le forme di dente più comuni – dente curvo, dente a punta, dente PCP
Spessore della lama	0,6 – 6 mm
Passo	15 – 60 mm, passo variabile
Altezza dente	0 – 25 mm
Angolo di spoglia	0 – 40°
Velocità di lavoro	Ottimale 6 – 10 denti/min
Mole	Mola al borazon , Ø 300 mm
Pompa dell'acqua	Fino a 300 l/min
Temperatura ambientale consentita	+ 4 – 38°C
Dimensioni senza mensola	1400 x 1000 x 1800 mm (L x L x A)



Applicazione della lama



Mola, raffreddamento lama

Accessori per lame a nastro.

Tooth Control

Per il controllo e la riparazione di denti piegati su lame a nastro.

La lama a nastro viene bloccata sull'apparecchio e fatta avanzare manualmente attraverso l'unità di misurazione. Un utensile posizionato sul Tooth Control permette la riparazione manuale diretta del dente piegato senza dover rimuovere nuovamente la lama a nastro.

Possono essere ispezionate e riparate lame a nastro con larghezze da 50 mm a 100 mm. Il tempo medio di ispezione di una lama a nastro è di circa 3 minuti e il tempo di riparazione dipende dal numero di denti piegati.

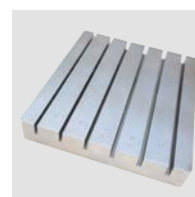


Accessori per l'affilatura.

Il set a prezzo contenuto per la preparazione semplice e rapida delle lame.

Ogni processo di taglio è esposto al rischio di influenze meccaniche che pregiudicano l'efficienza della lama. I nodi cadenti e il legno fessurato, ad esempio, possono storcere i denti della lama o causare avvallamenti e rigonfiamenti sul

corpo della lama. Per fortuna molti di questi fastidiosi danni si possono individuare facilmente e riparare rapidamente e con poca spesa con il set di accessori per l'affilatura della WINTERSTEIGER.



Calibro controllo denti



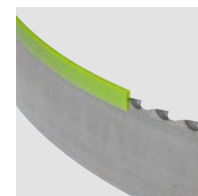
Stradatore



Calibro a orologio



Lente d'ingrandimento



Protezione denti sega nuova



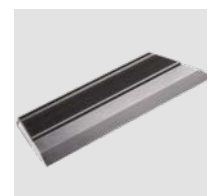
Utensile per montaggio protezione denti



Protezione denti per interventi di manutenzione



Spessimetro



Riga a coltello

La nostra gamma di servizi: servizio lame alternative e a nastro.



Trattamento lame WI Sägen GmbH

WINTERSTEIGER offre un servizio di alta qualità sia per le lame alternative che per le lame a nastro. Vengono utilizzate rettificatrici a umido CNC di alta qualità e centri di raddrizzatura automatici e manuali. Il servizio lame viene eseguito nelle seguenti sedi:

- Austria: WINTERSTEIGER AG, Ried im Innkreis
- Germania: WINTERSTEIGER Sägen GmbH, Arnstadt
- Francia: SKID-WINTERSTEIGER S.A.S., Contres
- USA: WINTERSTEIGER Inc., Salt Lake City/Utah
- USA: WINTERSTEIGER Schärfshop, Spring Hill/Tennessee

Il nostro personale specializzato monitora attentamente ogni singola fase del processo. In questo modo le lame vengono trattate con processi in grado di garantire la massima qualità.

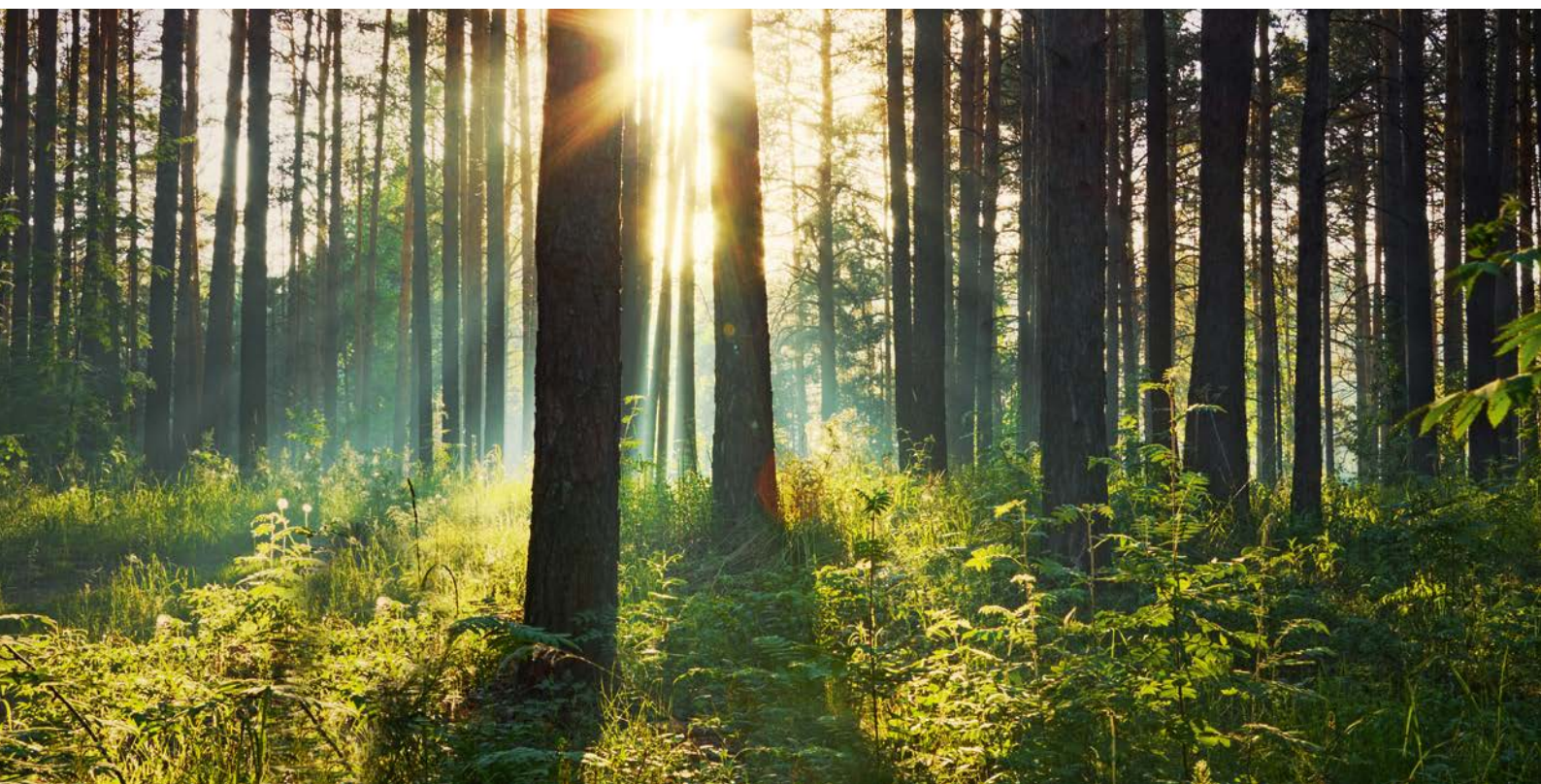
La nostra offerta di manutenzione comprende:

- Pulizia della lama
- Misurazione dei denti in termini di parallelismo e allineamento
- Affilatura, tensionamento, livellamento
- Saldatura della lama
- Soluzione logistica per il servizio di ritiro e consegna



Il nostro trattamento professionale garantisce alla vostra lama condizioni perfette per le operazioni di taglio.

Il successo inizia con la decisione giusta.
Al momento giusto! Siamo a vostra disposizione!



WINTERSTEIGER
Thin-cutting & Repair

Centrale:

Austria: WINTERSTEIGER AG, 4910 Ried, Austria,
Dimmelstrasse 9, Tel.: +43 7752 919-0, Fax: +43 7752 919-58,
woodtech@wintersteiger.at

Gruppo internazionale:

America del Sud: WINTERSTEIGER South América Comercio de
Maquinas Ltda., Rua dos Cisnes 348, CEP: 88137-300, Palhoça,
SC – Brazil, Tel./Fax: +55 48 3344 1135,
office@wintersteiger.com.br

Cina: WINTERSTEIGER China Co. Ltd., Room 902, Building 5
Lippo Plaza, No. 8 Ronghua Middle Road, Economic and Technical
Development Zone, 100176 Beijing, Tel.: +86 10 5327 1280,
Fax: +86 10 5327 1270, office@wintersteiger.com.cn

Francia: SKID WINTERSTEIGER S.A.S.,
93 Avenue de la Paix, 41700 Contres, Tel.: +33 6 825 947 62,
franck.pasqual@skid-wintersteiger.com

Russia, CIS: OOO WINTERSTEIGER, 117218 Moscow,
Krzhizhanovsky str. 14, build. 3, Tel.: +7 495 645 8491,
Fax: +7 495 645 8492, office@wintersteiger.ru

Stati Uniti, Canada: WINTERSTEIGER Inc.,
4705 Amelia Earhart Drive, Salt Lake City, UT 84116-2876,
Tel.: +1 801 355 6550, Fax: +1 801 355 6541,
mailbox@wintersteiger.com

Sudest Asiatico, Australia, Nuova Zelanda: WINTERSTEIGER SEA
Pte. Ltd., Singapore 569084, 2 Ang Mo Kio Street 64 #05-03A,
Tel.: +65 6363 3384, Fax: +65 6363 3378,
office@wintersteiger.com.sg

Rappresentanze generali:

Albania, Bosnia-Erzegovina, Corea, Croazia, Giappone, Kosovo, Macedonia, Montenegro, Polonia, Portogallo, Serbia, Slovenia, Spagna, Svezia, Taiwan, Turchia. I dati di contatto dei nostri rappresentanti sono reperibili all'indirizzo www.wintersteiger.com/woodtech.