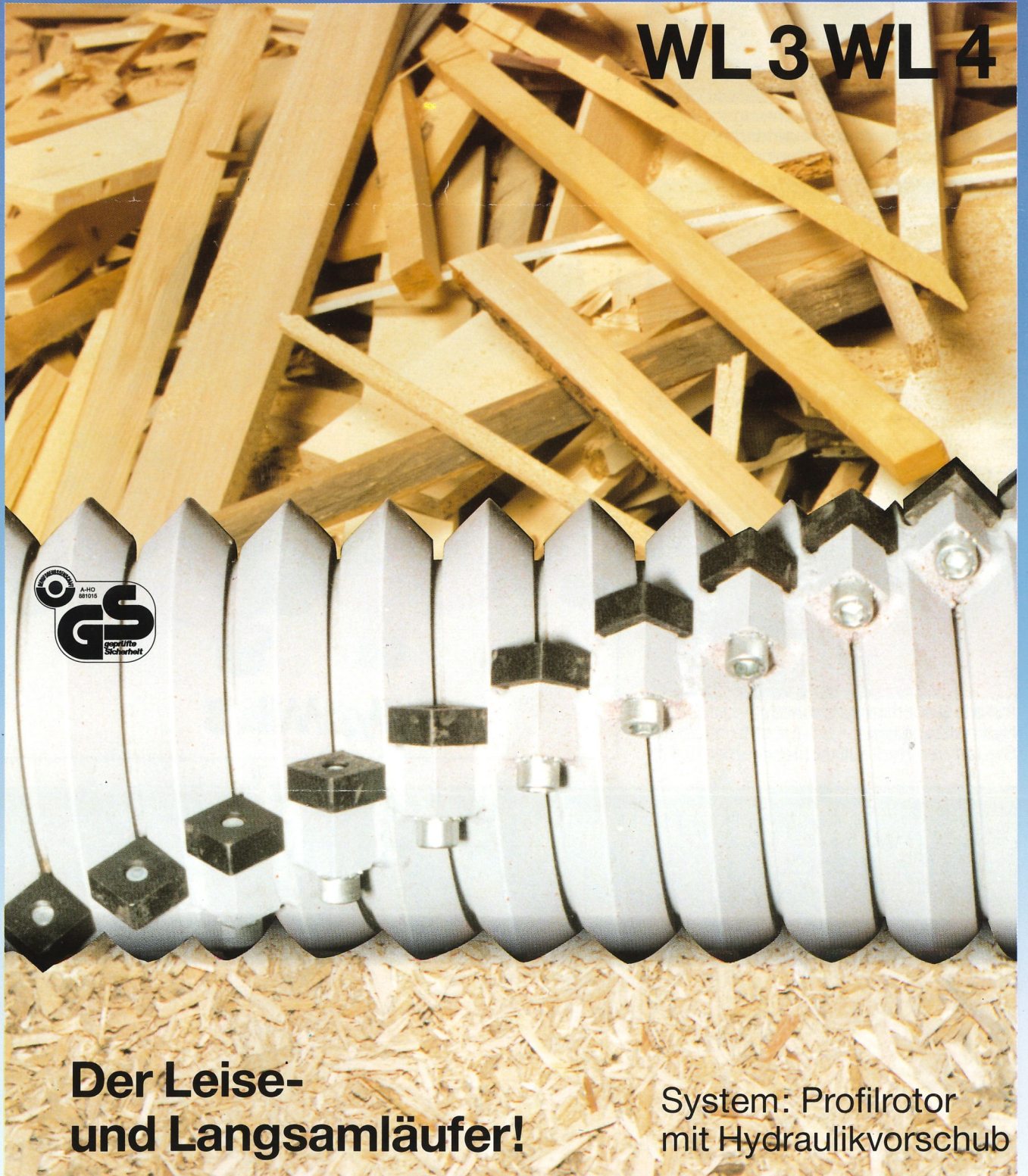


weima

ZERKLEINERUNGSTECHNIK



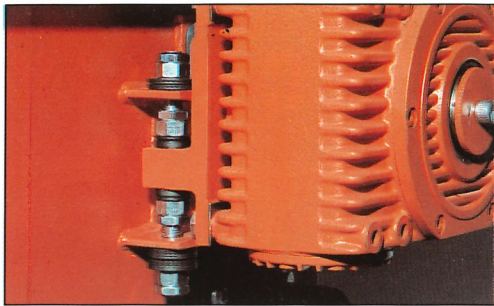
WL 3 WL 4



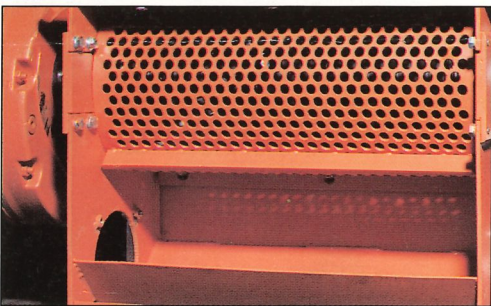
**Der Leise-
und Langsamläufer!**

System: Profilrotor
mit Hydraulikvorschub

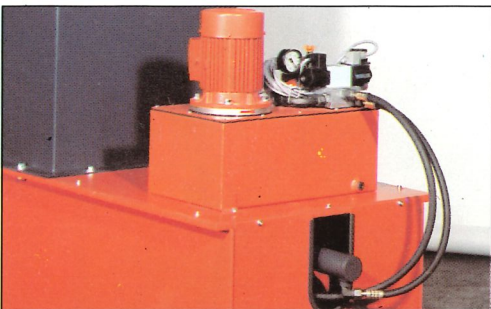
Die Maschine für den Klein- und Mittelbetrieb. Speziell für Schreinereiabfälle!



Direktantrieb mit Schneckenradgetriebe im Federpaket gelagert – verhindert Schläge auf die Zahnradflanke.



Der Lochdurchmesser des Lochsiebs bestimmt die Schnittgröße.



Auf der Maschine aufgesetztes Hydraulikaggregat. Steuert den Hydraulikschieber.

Die gleiche bewährte Technik wie bei den bekannten Modellen WL 5-9.

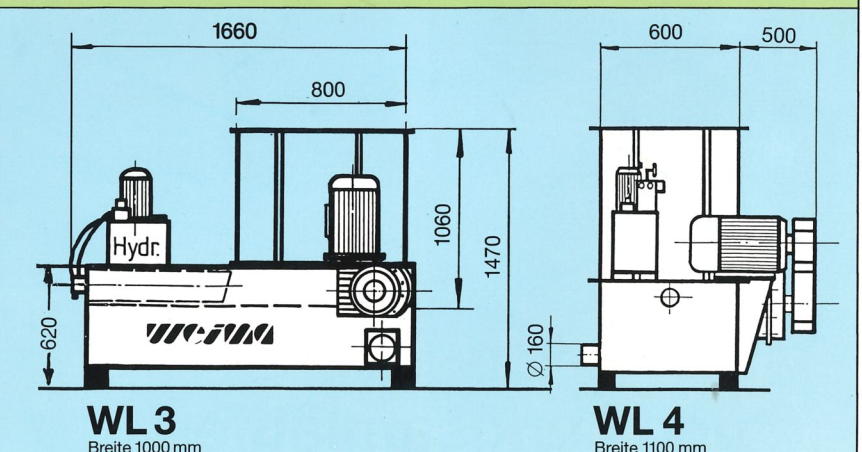


Typ WL 3

Technische Daten:

Typen	WL 3	WL 4
Zufuhröffnung:	600x800	600x800
Trichtereinhalt:	0,6 m ³	0,6 m ³
Leistung:	2-4 Trichterfüllungen/Std.**)	
Rotor-Ø:	252	252
Rotordrehzahl:	60-100	60-100
Kraftbedarf:	11/15	15/18,5
Werkzeuge:	13	13
Sieblochung:	10/20	10/20
Absaugstutzen:	160	160
Luftgeschwindk.:	28 m/sec	28 m/sec
Gewicht kg:*)	1200	1300

Maße:



**) Die Maschine leistet je nach Materialzusammensetzung 2-4 Trichterfüllungen pro Stunde.

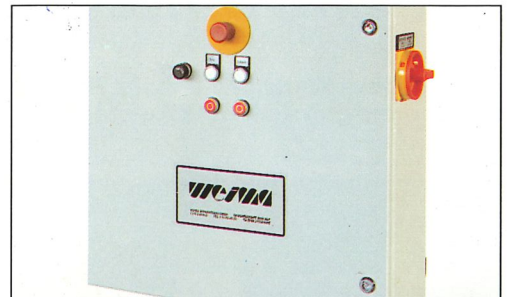
*) **Achtung!** Die Stabilität einer Holzerkleinerungsmaschine wird nicht durch das Gewicht bestimmt. Jeder weiß, daß Blei weniger stabil ist als Leichtmetall. Nicht das Gewicht, sondern die Konstruktion ist für die Stabilität ausschlaggebend.

Die Maschine mit der Bullenkraft. Speziell für Hartholz-Abfälle wie Buche, Eiche und Esche.

Die gleiche bewährte Technik wie bei den bekannten Modellen WL 5-9.



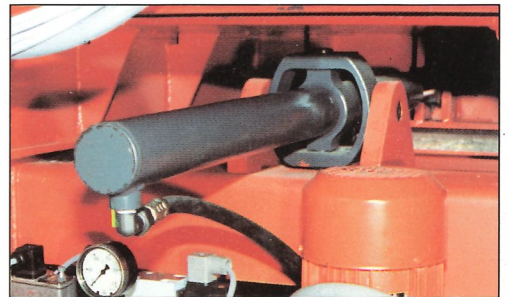
Typ WL 4



Schaltschrank bereits mit 5 m langem Kabelbaum fertig angeschlossen. Vermeidet bauseitige Fehler bei der Elektroinstallation.



Innenliegende Vollkunststoffführungen. Kein Verklemmen von Material (wie bei Außenführungen). Kein Herausfallen von Material.



Hydraulikzylinder »kardanisch« aufgehängt, um Querkräfte auf die Kolbenmanschetten zu vermeiden.

Weitere Spitzenprodukte der WL-Baureihe:



WL 5-9

WL 10

Weima räumt auf! Holzabfälle – ab in den Trichter!

Eine saubere Werkstatt schafft Raum und gibt gleichzeitig Ihrem Kunden Vertrauen. Sie sparen Geld – kein Zusammenschneiden und Aufstapeln der Holzabfälle mehr.

