



Einwellenzerkleinerer der Baureihe /
Single-Shaft-Shredder Series
WLK Jumbo / Super-Jumbo

Für Kunststoff und Recycling / for Plastics and Recycling: **WLK Jumbo / Super-Jumbo**



WLK Jumbo für die Zerkleinerung von Teppichböden / WLK Jumbo for shredding carpeting



WLK Jumbo für die Zerkleinerung von Folie
WLK Jumbo for shredding of plastic film

**Einwellenzerkleinerer
WLK Jumbo / Super-Jumbo**

Die Zerkleinerer der Baureihe WLK Jumbo / Super-Jumbo sind für extreme Aufgabenstellungen konzipiert. Hierbei setzt die Maschine seit Jahren Standards in Bezug auf Stabilität, Funktionalität und Durchsatzleistung. Eine Vielzahl von verschiedenen Baugrößen und Optionen garantieren kundenorientierte Lösungen für nahezu alle Anwendungen.

**Single-Shaft-Shredder
WLK Jumbo / Super-Jumbo**

WLK Jumbo / Super-Jumbo shredder models were designed for demanding shredding tasks and set new standards for ruggedness, functionality and throughput. WLK Jumbo and Super-Jumbo shredders come in a variety of sizes and are available with numerous of options, making them suitable for a wide range of applications.



WLK Jumbo für die Zerkleinerung von Anfahrkuchen
WLK Jumbo for shredding of lumps



Zweistufige Zerkleinerung von Rohren / Two-stage shredding of pipes

Materialbeispiele / Examples of material

Anwendungsbereiche:

- Hartkunststoffe
- Kunststofffolien
- Filamente, Bändchen, Big Bags
- Papier, Kartonagen, Akten
- Holz
- Elektronikschrott
- Spuckstoffe
- Industrie- und Gewerbeabfälle
- Teppichböden

Examples for applications:

- Hard plastics
- Plastic film
- Fibres, rafia, big bags
- Paper, cardboard
- Confidential paper
- Wood
- Electronic scrap
- Rejects
- Industrial waste
- Carpeting



Rohre / Pipes



Big-Bags Bändchen / Big-Bags Rafia



Folien in Rollen / Foils in rolls



Filamente-Netze / Fibre-netting



Kunststoffbehälter / Plastic boxes



Stosstangen / Bumpers



Teppich / Carpeting



Looser Film / Film loose



Holzabfälle / Wood waste



Papier / Paper



Anfahrkuchen / Lumps



Textilien / Textiles

Praktische Anwendungen / Shredder in action: **WLK Jumbo / Super-Jumbo**

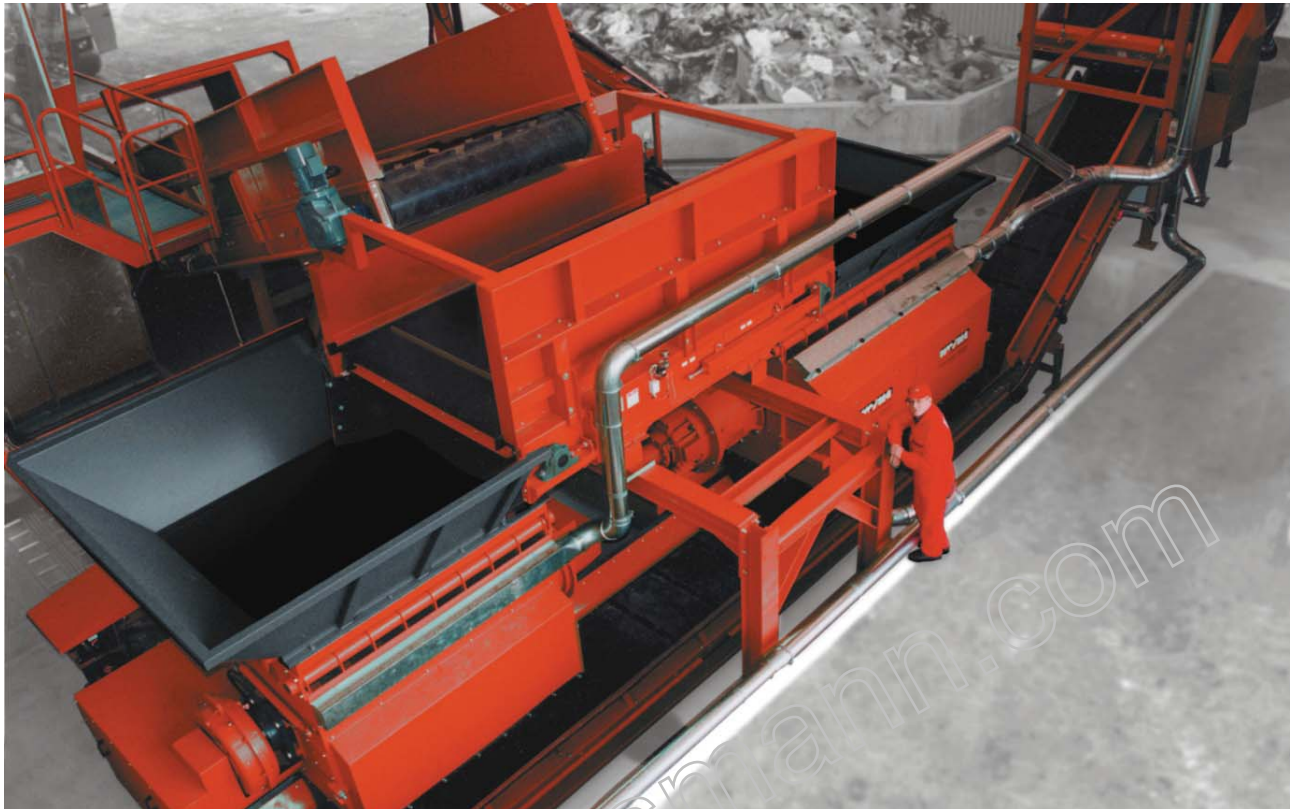


WLK 30 Super-Jumbo mit hydraulischem Antrieb, Sita (Deutschland)
WLK 30 Super-Jumbo with hydraulic drive, Sita (Germany)



WLK 25 Super-Jumbo mit elektromechanischem Antrieb, Lee (Korea)
WLK 25 Super-Jumbo with electromechanical drive, Lee (Korea)

Praktische Anwendungen / Shredder in action: **WLK Jumbo / Super-Jumbo**

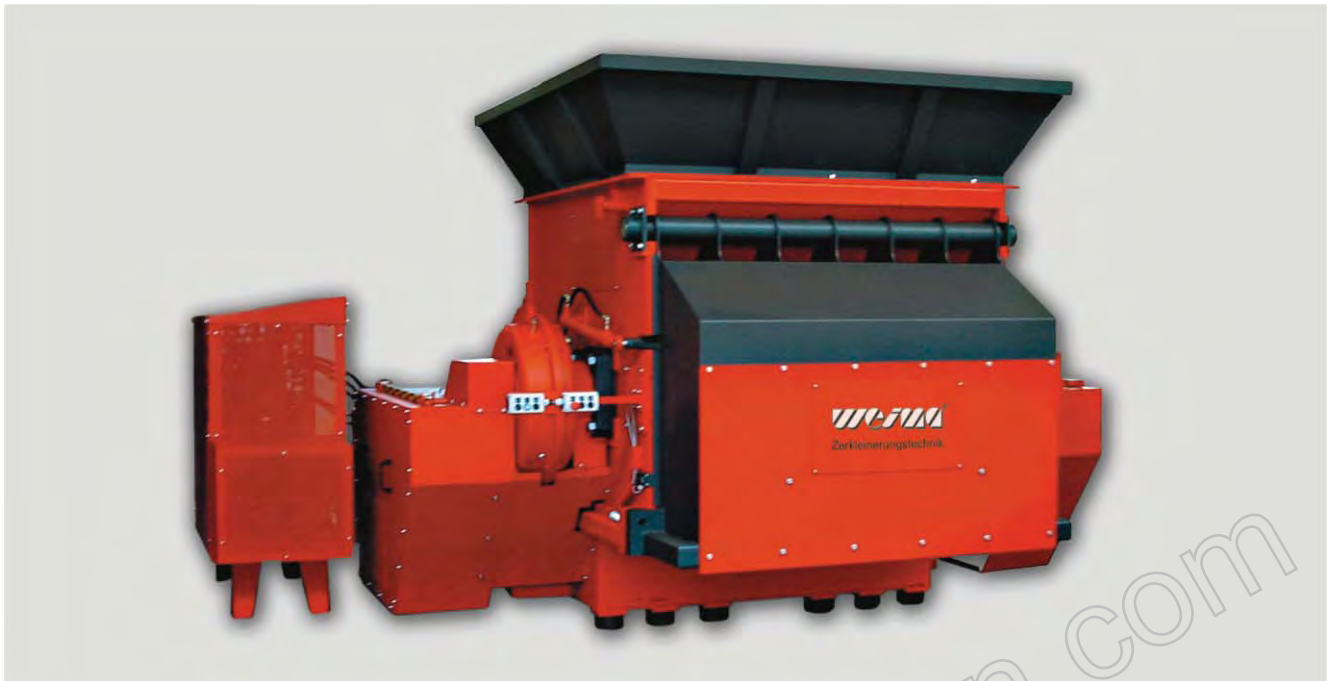


Kombination WLK 30 S-J. mit hydraulischem Antrieb und WLK 20 S-J. mit mechanischem Antrieb, XO-Group (Finnland)
Combination WLK 30 Super-Jumbo with hydraulic drive and WLK 20 Super-Jumbo with mechanical drive, XO-Group (Finland)



WLK Super-Jumbo mit hydraulischem Antrieb, Shinwa Sangyo (Japan)
WLK Super-Jumbo with hydraulic drive, Shinwa Sangyo (Japan)

Technik und Optionen / Specifications and options: **WLK Jumbo / Super-Jumbo**



Effiziente Ausstattungsmerkmale in Verbindung mit praxisgerechten technischen Innovationen sorgen für hohe Durchsatzleistungen bei größtmöglicher Verfügbarkeit. Durch die modulare Bauart bietet die Baureihe WLK Jumbo / Super-Jumbo nahezu uneingeschränkte Einsatzmöglichkeiten für die Zerkleinerung von Wertstoffen. Für maßgeschneiderte individuelle Lösungen und Anwendungsfälle stehen über 80 verschiedene Ausstattungsdetails zur Verfügung. Diese sind teilweise nachrüstbar.

Features like a hydraulically adjustable front wall with built-in screen, in-line with innovative features like V-Rotor and Super-Cut for higher throughput and operator friendly operation. A unique modular design makes these shredders suitable for a wide variety of applications. More than 80 options, many of which can be retrofitted, are available, allowing the shredders to be adapted to individual customer needs.

Auszug aus den Optionen:

- Hydrauliköl- und Getriebeölkühlung
- Horizontale und /oder vertikale Zackenleiste
- Pipespacer
- Einstellbare Gegenmessersegmente
- Rotorkühlung (geschlossenes System)
- Ausgestellter und hydraulisch schwenkbarer Siebkorb
- Niederdruckeinrichtungen
- Trichterweiterungen
- Turbo-Hydraulik (über Endschalte gesteuert)
- Segmentboden und Segmentrahmen
- V-Rotor mit Super-Cut

List of common options:

- Cooling system for hydraulic and gearbox oil
- Horizontal and vertical ram comb plate
- Pipe spacer
- Retractable counter knives
- Rotor cooling system
- Hydraulically adjustable lift-up screen
- Press down device
- Hopper extension
- Turbo hydraulic
- Segmented machine floor
- V-Rotor with Super-Cut



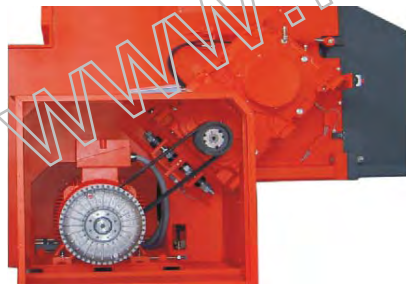
Weitere Funktionen / Further Features

- Hohe Durchsatzleistung
- Universell einsetzbar
- Hohe Wirtschaftlichkeit
- Namhafte Systemkomponenten
- Präzise Schneidgeometrie
- Beste Verarbeitungsqualität
- Maximale Betriebssicherheit
- Optimaler Störstoffschutz
- Geringe Lärm- und Staubemission
- Made in Germany



Die Hydraulikeinheit ist kompakt eingebaut. Kardanisch befestigte Hydraulikzylinder vermeiden Querkräfte auf die Kolbenmanschetten.

The hydraulic unit has a compact construction. Gimbal mounted cylinders prevent piston seal damage.



Konventioneller Antrieb

Der Antrieb des Rotors erfolgt per Elektromotor mit bis zu 90 kW (bis 2 x 110 kW bei doppelseitigem Antrieb) sowie Hydro-Kupplung, Keilriemen und Getriebe.

Conventional drive

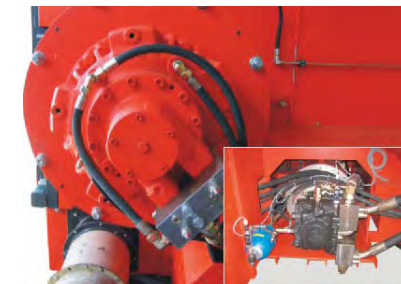
The rotor is driven by a 90 kW electric motor (up to 2 x 110 kW is available in double-sided mode) which employs hydraulic coupling, a v-belt and a gear unit.

- High throughput
- Suitable for a wide range of applications
- Very economical to operate
- Brand-name components
- Precision cutting
- Manufactured according to high standards
- Guaranteed operational reliability
- Thorough protection against contraries
- Low dust- and noise emission
- Made in Germany



Segmentführung mit Reinigungseffekt und Gleichlauf. Zackenleiste bei Hohlkörpern und massiven Brocken.

Segmented feed with automated cleaning system. Ram comb for hollow moulds and large fragments.



Hydraulischer Antrieb

Drehzahl und Drehmoment können gemäß der Zusammensetzung des zu zerkleinernden Materials angepasst werden, ohne dass ungewünschte Stromspitzen entstehen. Die Antriebskraft kann so optimal eingesetzt werden.

Hydraulic drive

Speed and torque can be adapted according to the material to be shredded, without undesirable current peaks arising. The available drive power can be optimally applied.



Der hydraulisch schwenkbare Siebkorb ermöglicht einen leichten Zugang zum Rotor. Hierdurch verkürzen sich die Rüst- und Reinigungszeiten.

The hydraulic lift-up screen-basket allows easy access to the rotor. The resulting shortened set-up and cleaning times.



Kompaktantrieb

Der antreibende Elektromotor wird direkt mit der Zerkleinerungsmaschine verbunden und dabei über einen Frequenzumrichter angepasst, so dass auf ein Getriebe verzichtet werden kann.

Compact drive

The electric drive motor is connected directly with the shredding machine and adjusted via a frequency converter to the required speed or required torque, so that it is possible to desist from use of a gear.

Rotortechnik / Rotor properties: **WLK Jumbo / Super-Jumbo**

Der WLK Jumbo / Super-Jumbo kann mit verschiedenen Rotorvarianten ausgestattet werden. Diese Wahl ist direkt mit dem zu zerkleinernden Material verbunden, um durch die Abstimmung darauf, das optimale Ergebnis zu erzielen.

The WLK Jumbo / Super-Jumbo can be equipped with various types of rotors. To obtain best results, a rotor should be selected appropriate the material to be shredded.

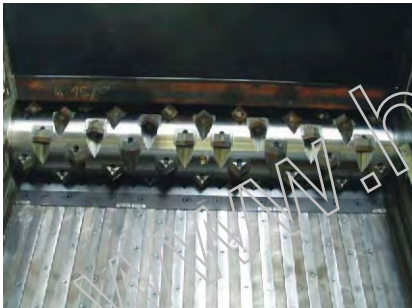


V-Rotor

Der patentierte V-Rotor ist universell einsetzbar und steht für hohe Durchsatzleistungen, geringen Energieverbrauch, reduzierte thermische Belastung und niedrige Verschleißkosten.

V-Rotor

The patented V-Rotor is suited for virtually any application. Its use results in high throughput, low power consumption, reduced thermal load and lower operating costs.



F-Rotor

Der F-Rotor überzeugt durch sein kontrolliertes Einzugsverhalten und durch seine präzise Schneidgeometrie. Der Rotor kann wahlweise mit geschraubten oder geschweißten Messerträgern ausgestattet werden.

F-Rotor

The F-Rotor has advanced features such as regulated feed and precision cutting. The Rotor can be equipped with either screw-on or welded blade mounts.



Powerline-Rotor

Der Powerline-Rotor verfügt über eine hochabriebfeste Oberfläche aus Hardox. Die mehrfach wendbaren und nachschleifbaren Rotormesser sowie das neu entwickelte Statormessersystem sorgen für eine erhebliche Reduzierung der Verschleißkosten.

Powerline-Rotor

The Powerline-Rotor has a hardox abrasion-resistant surface. The rotor blades can be user-honed and rotated several times before having to be exchanged. The newly developed stator knife system ensures significantly higher duty cycle and lower operating costs.

Schneidtechnik und Schneidkronen / Cutting properties and cutting knives

Überlegene Schnittgeometrie durch „Super-Cut“

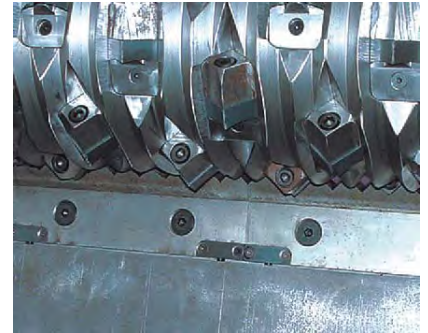
Die exakte Einstellung des Schnittspaltes erfolgt durch das einstellbare Gegenmesser mittels abgedeckter und innenliegender Einstellschrauben.

Folge: Das Material wird präzise geschnitten und nicht gequetscht, zerrissen oder zertrümmert.

“Super-Cut” knives for superior cutting action

An integrated counter knife and recessed adjustment bolts allow precise, safe adjustment of the cutting gap.

Materials are cut rather than crushed, torn or shattered.



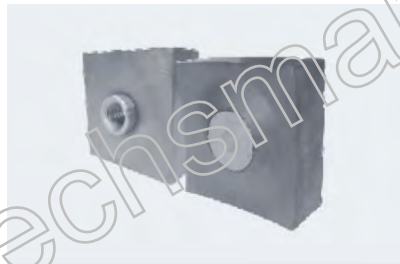
Schneidmesser / Knives

Durch ein neu entwickeltes Verfahren ist es möglich, neben Schneidkronen aus gehärtetem Werkzeugstahl, auch Kronen mit Hartmetall-Inlays mit einer bis zu 5 Mal höheren Standzeit zu liefern. Somit können auch extrem abrasive Materialien wirtschaftlich zerkleinert werden.

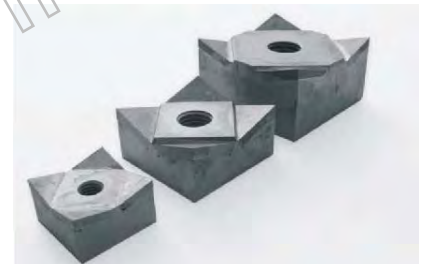
Our newly developed production technique has made it possible to manufacture cutting heads of hardened tool-steel, as well as cutting heads with cutting-metal inlays giving up to five times higher service life. They permit economical shredding of even highly abrasive materials.



8-eckiges Schneidmesser mit und ohne Hartmetall-Inlay
Octogonal cutter with or without cutting-metal inlay



Schneidkrone mit Gewindehülse
Cutting head with threaded bush



Erhältlich in / Available in:
80 x 80 mm - 60 x 60 mm
50 x 50 mm - 40 x 40 mm

Gegenmesser / Counter knives

Alle Gegenmesser sind mit Hartmetall-Beschichtung lieferbar.

All counter knives are available with hard-metal coating.



Einseitig verwendbare Gegenmesser
Counter knife for single-sided use

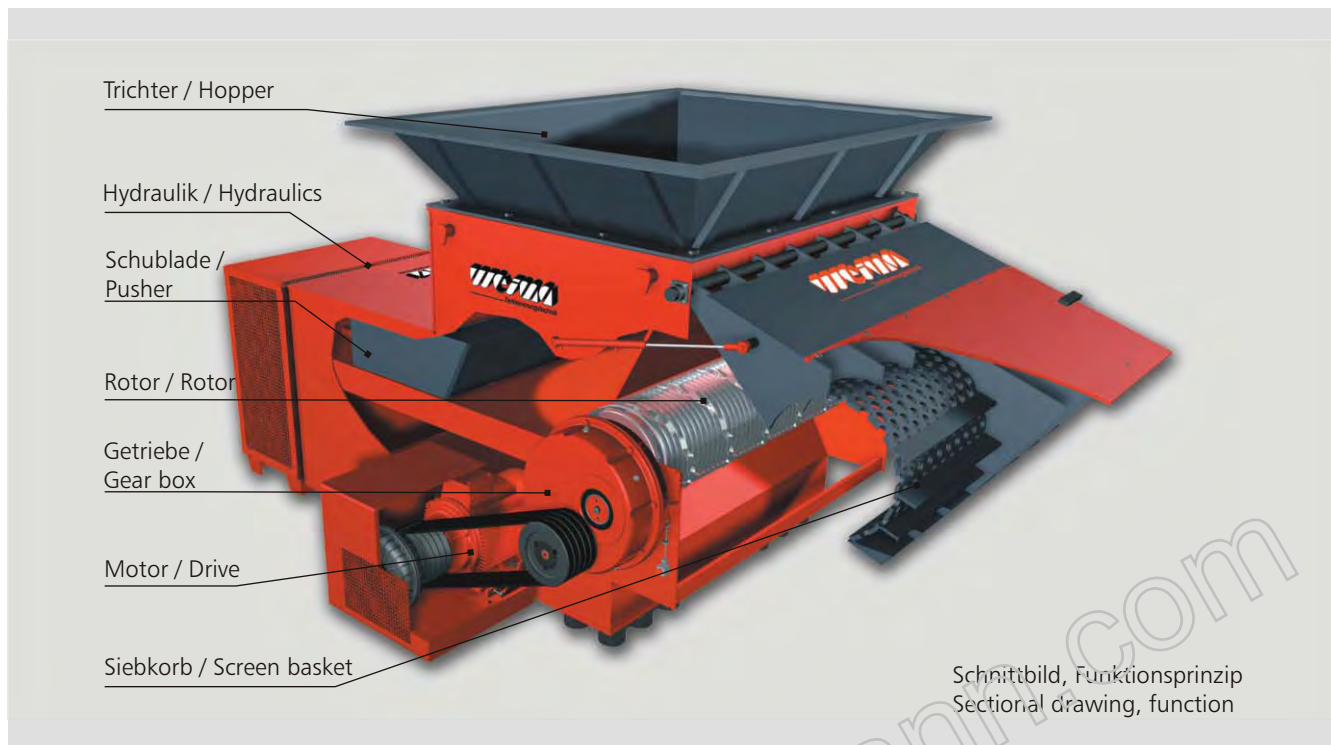


Zweiseitig verwendbare Gegenmesser
Counter knife for double-sided use



Vierseitig verwendbare Gegenmesser
Counter knife for four-sided use

Technische Daten / Specifications: **WLK Jumbo / Super-Jumbo**



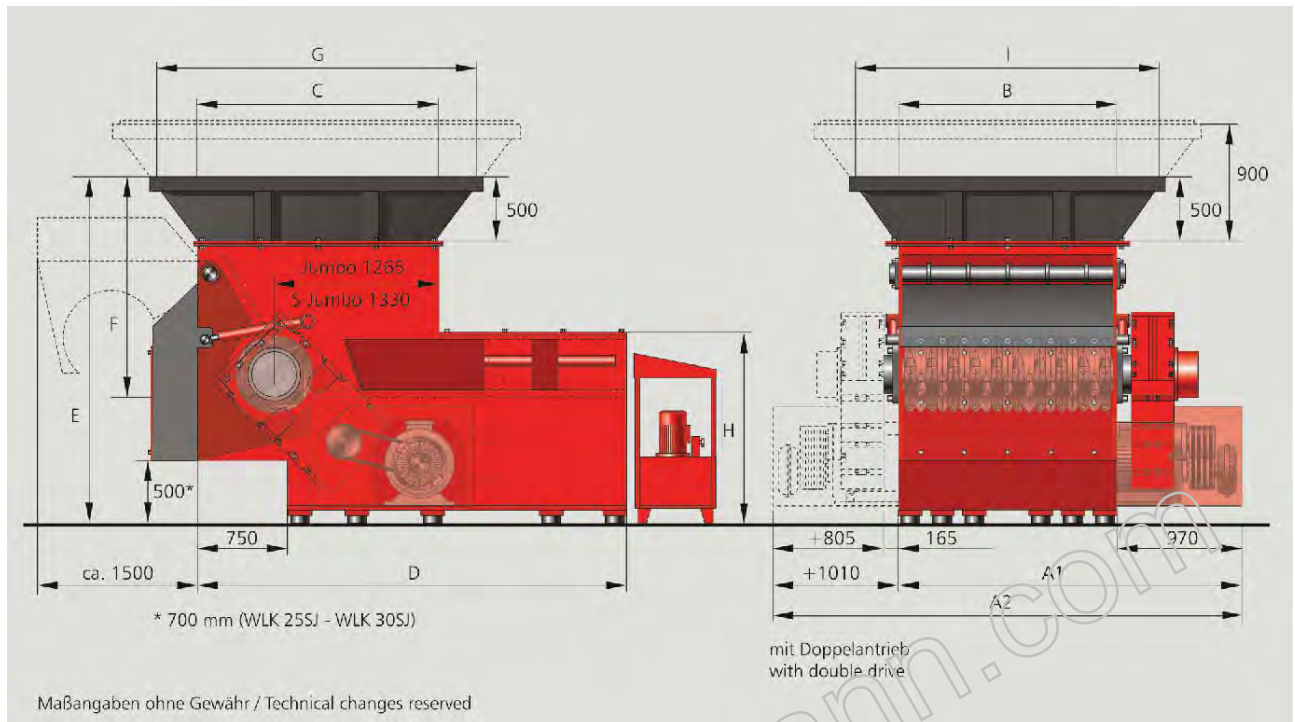
Typ	Type	WLK 12 Jumbo	WLK 15 Jumbo	WLK 18 Jumbo	WLK 20 Jumbo	WLK 22 Jumbo
Zufuhröffnung (mm)	Feed opening (mm)	1.200x1.880	1.500x1.880	1.800x1.880	2.000x1.880	2.200x1.880
Trichtereinhalt (m³)	Hopper volume (m³)	3,6	4,5	5,4	6,0	6,6
Rotor-Ø (mm)	Rotor diameter (mm)	482	482	482	482	482
Rotorbreite (mm)	Rotor width (mm)	1.200	1.500	1.800	2.000	2.200
Kraftbedarf (kW)	Drive capacity (kW)	55/75	75/90 110	90/110	90/110 2x75	110/2x75 2x90
Messeranzahl bei 40/60/80 mm	Number of rotor knives at 40/60/80 mm	96/36/25	123/44/30	147/52/36	165/58/42	180/64/46
Gewicht (kg)*	Weight (kg)*	ca. 7.500	ca. 8.500	ca. 10.000	ca. 15.000	ca. 18.000

Für alle Typen gültig: Sieblochung 10 - 100 mm, Rotordrehzahl 60 - 100 UpM

* Gewichtsangaben können je nach Ausstattung und Antriebsleistung der Maschine abweichen

Maß A1 (mm)*	Dimensions A1 (mm)*	2.415	2.775	3.075	3.275	3.475
Maß A2 (mm)*	Dimensions A2 (mm)*	3.220	3.640	3.940	4.140	4.340
Maß B (mm)	Dimensions B (mm)	1.200	1.500	1.800	2.000	2.200
Maß C (mm)	Dimensions C (mm)	1.880	1.880	1.880	1.880	1.880
Maß D (mm)	Dimensions D (mm)	3.560	3.560	3.560	3.560	3.560
Maß E (mm)	Dimensions E (mm)	2.700	2.700	2.700	2.700	2.700
Maß F (mm)	Dimensions F (mm)	1.620	1.620	1.620	1.620	1.620
Maß G (mm)	Dimensions G (mm)	2.400	2.400	2.400	2.400	2.400
Maß H (mm)	Dimensions H (mm)	1.455	1.455	1.455	1.455	1.455
Maß I (mm)	Dimensions I (mm)	1.720	2.020	2.320	2.520	2.720

*Maße A1 und A2 beruhen auf 90 kW Antrieb / Dimensions A1 and A2 based on 90 kW drive



WLK 25 Jumbo	WLK 15 Super-Jumbo	WLK 18 Super-Jumbo	WLK 20 Super-Jumbo	WLK 22 Super-Jumbo	WLK 25 Super-Jumbo	WLK 30 Super-Jumbo
2.500x1.880	1.500x1.930	1.800x1.930	2.000x1.930	2.200x1.930	2.500x1.930	3.000x1.930
7,5	4,8	5,8	6,4	7	8	9,6
482	600	600	600	600	600	600
2.500	1.500	1.800	2.000	2.200	2.500	3.000
2x75/2x90 2x110	75/90 110	90/110/ 2x75	90/110/ 2x75	110/2x75 2x90	2x75/2x90 2x110	2x75/2x90 2x110
207/74/52	123/66/46	147/78/55	165/87/62	180/96/68	207/111/77	249/135/93
ca. 20.000	ca. 11.000	ca. 13.000	ca. 16.500	ca. 20.000	ca. 24.000	ca. 28.000

All models have a screen perforation of 10-100 mm and rotor RPM of 60-100

* Exact weight varies according to configuration and drive capacity

3.775	2.785	3.085	3.285	3.485	3.785	4.285
4.640	3.640	3.940	4.140	4.340	4.640	5.140
2.500	1.500	1.800	2.000	2.200	2.500	3.000
1.880	1.930	1.930	1.930	1.930	1.930	1.930
3.560	3.600	3.600	3.600	3.600	3.600	3.600
2.700	2.820/3.020	2.820/3.020	2.820/3.020	2.820/3.020	2.820/3.020	2.820/3.020
1.620	1.730	1.730	1.730	1.730	1.730	1.730
2.400	2.470	2.470	2.470	2.470	2.470	2.470
1.455	1.565/1.765	1.565/1.765	1.565/1.765	1.565/1.765	1.565/1.765	1.565/1.765
3.020	2.040	2.340	2.540	2.740	3.040	3.540



zerkleinern + brikettieren

www.hoechsmann.com



WEIMA Maschinenbau GmbH

Bustadt 6-10
74360 Ilsfeld (Germany)
Telefon: +49-(0)70 62-95 70-0
Telefax: +49-(0)70 62-95 70-92
info@weima.com
www.weima.com

Vertriebsstützpunkte in:

Österreich, Ternberg
Großbritannien, Kent
Frankreich, La Ferté s/s Jouarre
Polen, Warschau
USA, Fort Mill, SC

Sales Offices in:

Austria, Ternberg
United Kingdom, Kent
France, La Ferté s/s Jouarre
Poland, Warsaw
USA, Fort Mill, SC