

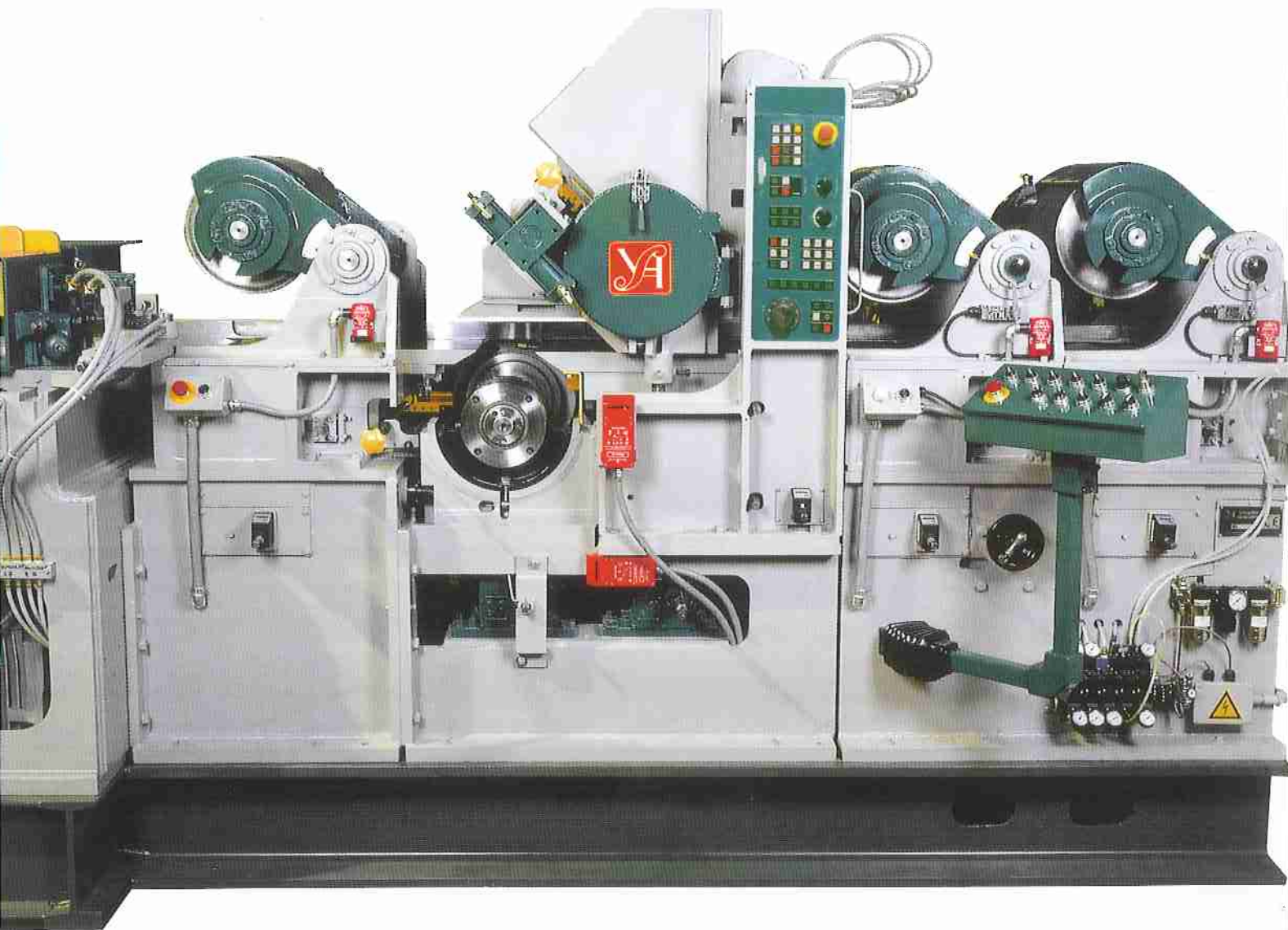
SINCE



1883

YATES-AMERICAN MACHINE COMPANY
BELOIT, WISCONSIN, USA

Schwerer Voll-Hydro-Hobel-Automat



The Heavy Duty A-95 Planer Matcher!

www.hoechsmann.com



YATES
USA

Planer Matcher E-95 Hobel-Automat

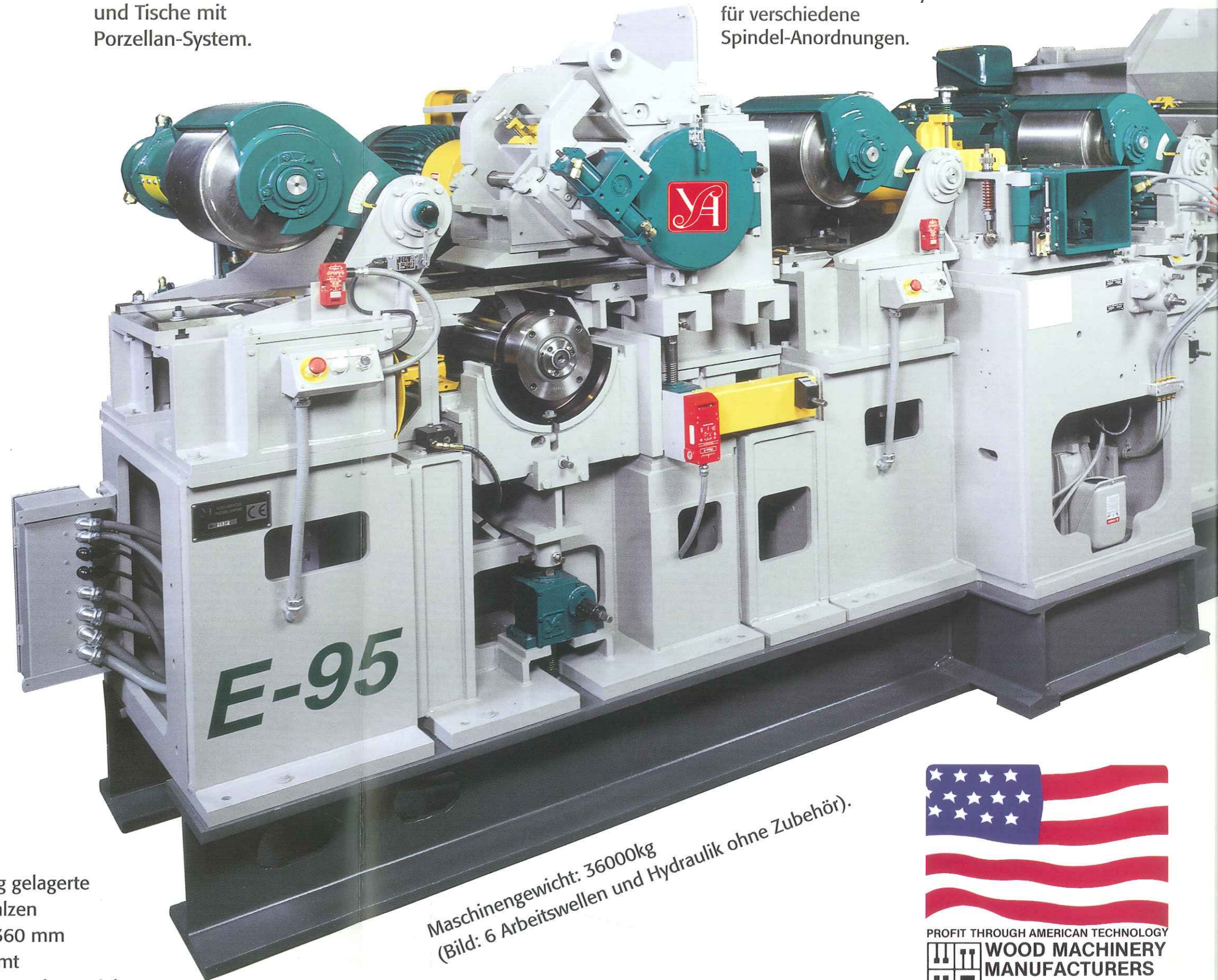
Schweres-, pneumatisches-,
Tangential-Lamellen. Presswerk für
Werkzeugflugkreis bis \varnothing 360 mm.

Doppelseitig gelagerte
Vorschubwalzen
mit \varnothing 14"/360 mm
hartverchromt
mit direktem Hydroantrieb.

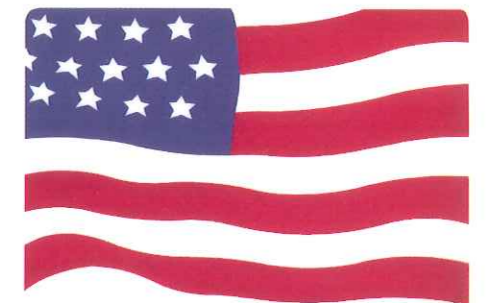
Schwerster Hochleistungs-Voll-Hydro-Profilho

Wassergekühlte Lineale
und Tische mit
Porzellan-System.

Modulares Baukasten-System
für verschiedene
Spindel-Anordnungen.



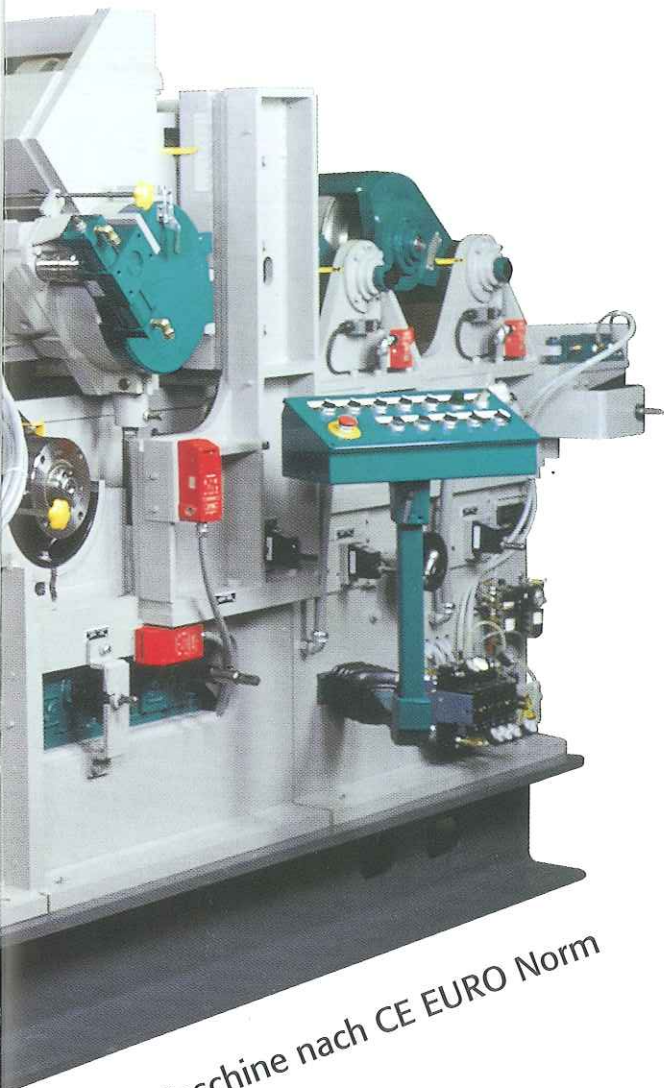
Maschinengewicht: 36000kg
(Bild: 6 Arbeitswellen und Hydraulik ohne Zubehör).



PROFIT THROUGH AMERICAN TECHNOLOGY
**WOOD MACHINERY
MANUFACTURERS
OF AMERICA**
MEMBER

www.hoechsmann.com

bel-Automat

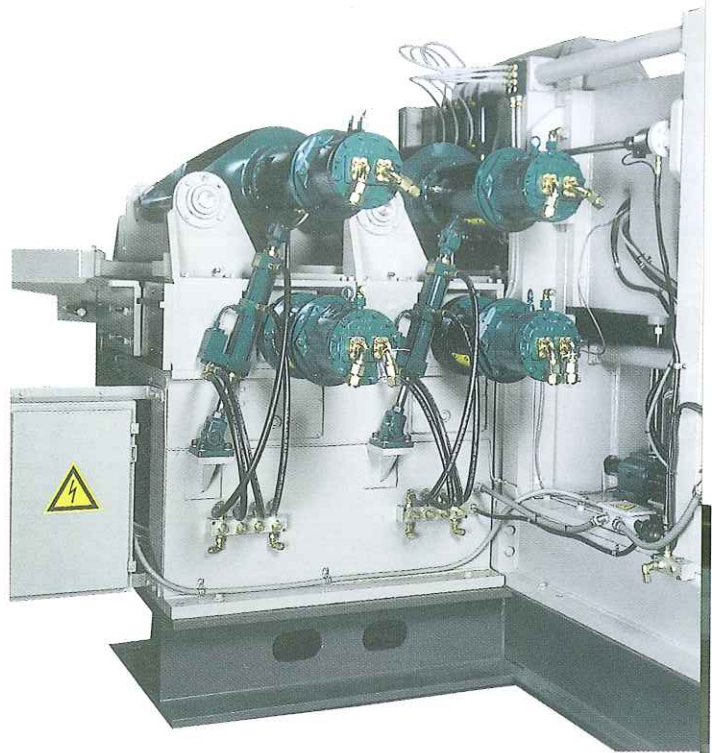


Maschine nach CE EURO Norm

Obere und untere horizontale Arbeitswellen mit Hydro-Frontlagerung, Scheibenbremsen und automatischer Jointer-Abziehvorrichtung. Antrieb bis 150 HP 6000 UPM, Inverter-System.

Automatische Zentralschmierung aller Aggregate.

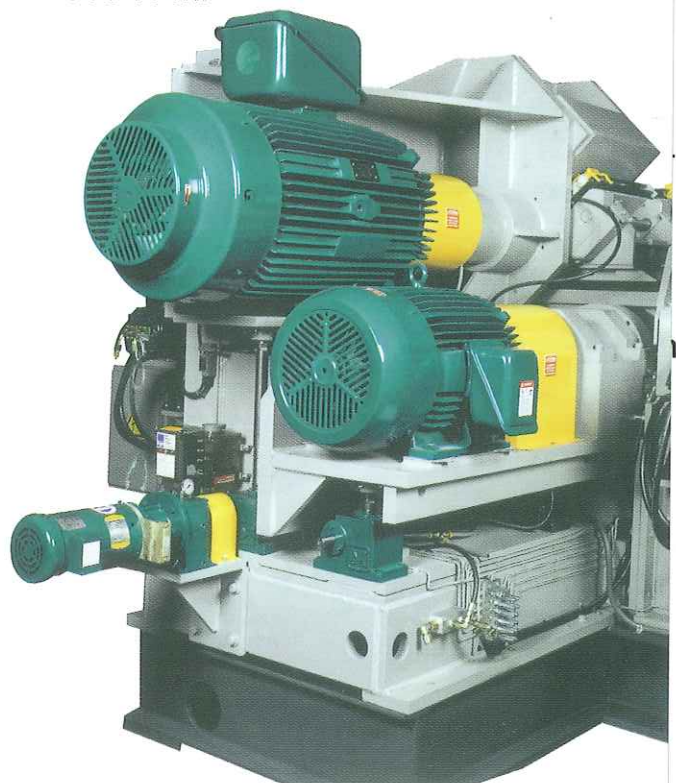
Elektronische NC-Verstellung der Arbeitswellen über Bildschirm-Programm-Anzeige und Speicher.



Hochleistungs-Vorschubwerk mit direktem, riemenlosem, schwerem Hydro- oder Elektro-Synchron-Antrieb.

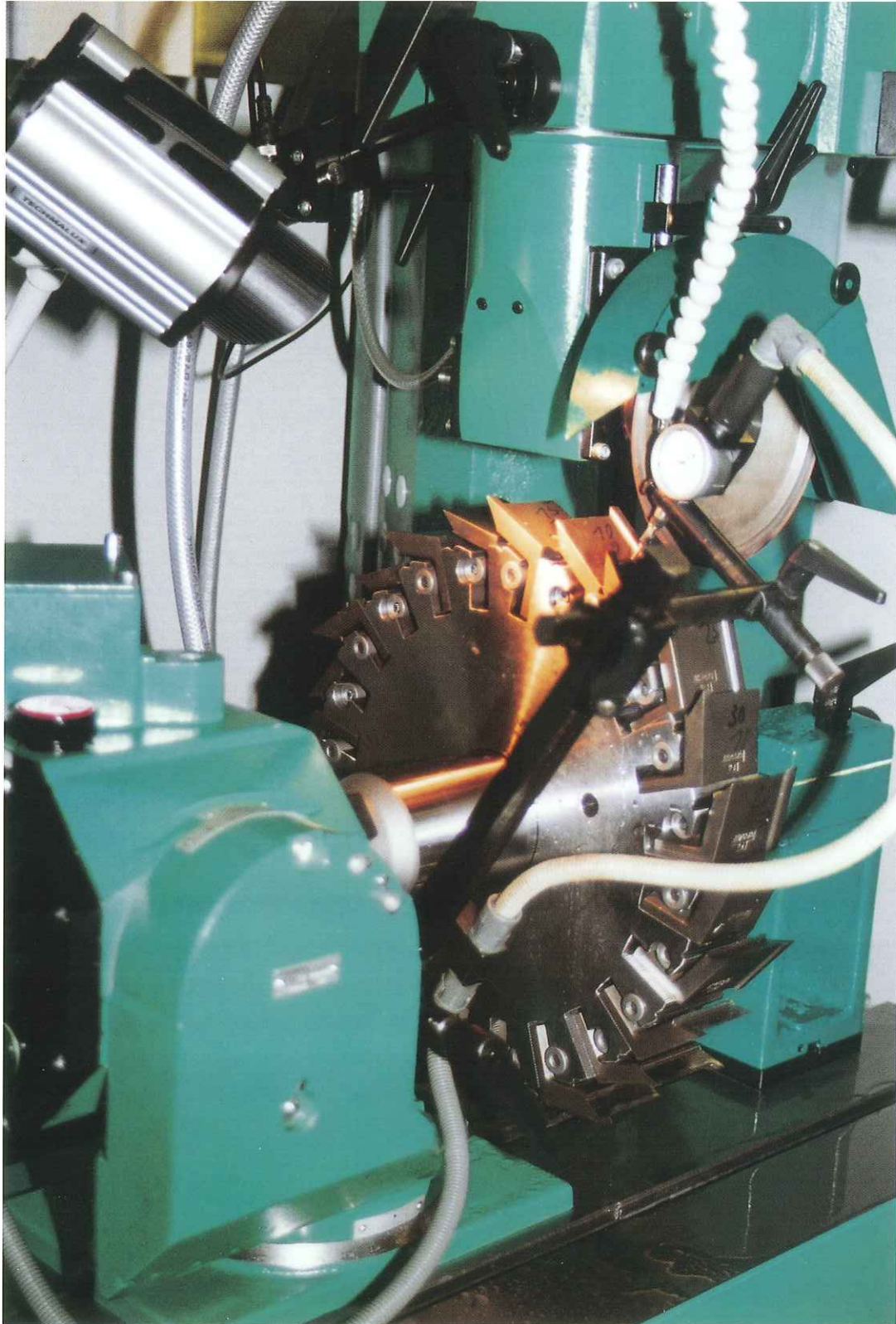
Hydraulische Höhenverstellung über zweifache Zylinder-Kolbenverstellung mit Sensorenabtastung und SPS/NC-Positionierung.

Vorschubleistung bis 600m/min.
Speed 2000 FPM.



NC Profil Grinder

Made in Switzerland



Vollautomatischer NC-gesteuerter Profilfräser-Schärf-Automat
für schwere Hydrowerkzeuge mit Flugkreis bis \varnothing 400 mm.

www.hoechsmann.com

YATES-AMERICAN MACHINE COMPANY

2880 KENNEDY DRIVE, Beloit, Wisconsin 53511, USA

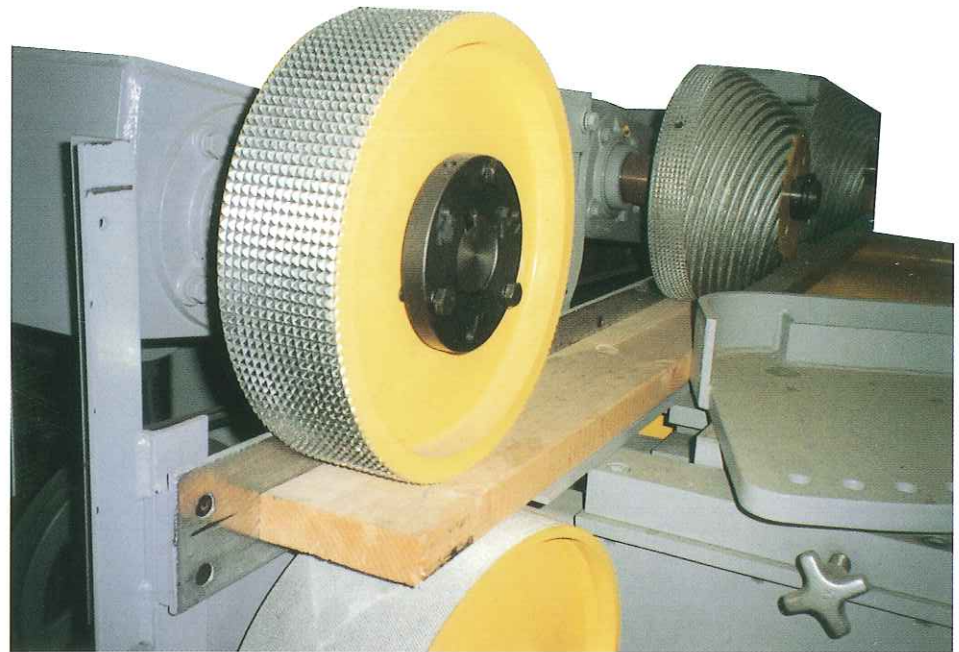
Phone +001 608 364 0333

Fax +001 608 364-0481



SINCE 1883

Hydraulisch
gesteuerte
Einzugswalzen
für den
sicheren Vorschub.



Hochleistungs-
Einzugstisch
mit Hydraulik-
antrieb
bis 800 m/min.

www.hoechsmann.com