

Plattenaufteilsägeblatt 2.0
Panel sizing saw blade 2.0

entspan..(n) Dich
Zerspanung 2.0^{AKE}
Cutting 2.0



Unser Wissen und unsere Erfahrung für Ihren Erfolg

Our knowledge and experience for your success

AKE ist ein familiengeführtes, mittelständisches Unternehmen mit internationaler Ausrichtung. Unsere Aufstellung bietet unseren Kunden entscheidende Vorteile. Sie finden die Vielfalt und Kompetenz eines Großen und profitieren von der Schnelligkeit und Flexibilität eines Kleinen. Unsere Spezialisierung, die sprichwörtliche Präzision, die Innovationsfreude und ein immenser Erfahrungsschatz, bringen unsere Kunden an die Spitze.

AKE is a family-run, medium-sized company with international orientation. Our position offers decisive advantages to our customers. They meet the versatility and competence of a big company and take advantage of the promptness and flexibility of a small firm. Our specialisation, the proverbial precision, the innovative approach and a huge wealth of experience help our customers to gain the top.



be better



Spezialisierung als Erfolgsfaktor

Wenn bei AKE ein Kreissägeblatt entsteht, dann können Sie die gesamte Entstehungsgeschichte vom Blech bis zum High-Tech-Werkzeug im Haus verfolgen. Wir haben unsere Qualität im wahrsten Sinne des Wortes „selbst in der Hand“ und können unseren Kunden mit einem Spezialteam von Anwendungstechnikern einmalige Lösungen bieten, falls die hohen Standards, die wir setzen, nicht ausreichen sollten.

Specialisation as a factor of success

When a circular sawblade is created at AKE its complete history can be traced at our plant, from sheet steel to high-tech tool. We do hold our quality „in our hands“ in the true sense of the word and are thus in the position to offer unique solutions to our customers thanks to a special team of application engineers, if the high standards we set should be insufficient.

Ein Produkt kann nur so gut sein, wie die Menschen, die dahinter stehen. AKE versteht sich auf die Herstellung von Kreissägeblättern wie kaum ein anderer. Tief verwurzelt ist das Know-how, das an keiner Stelle aus der Hand gegeben wird. Eine Garantie für höchste Qualität.

Any product can only be just as good, as the people behind it. AKE is exceedingly skilled at manufacturing circular saw blades. The know-how is deeply rooted and at no point ever handed over – a guarantee for highest quality.

Ob individuelle Werkzeuge oder anspruchsvollste Standards: die Lösung heißt AKE.

Whether individual tools or demanding standards are required: The solution is always AKE.



feel better



Cutting & better Mehr als nur ein sauberer Schnitt

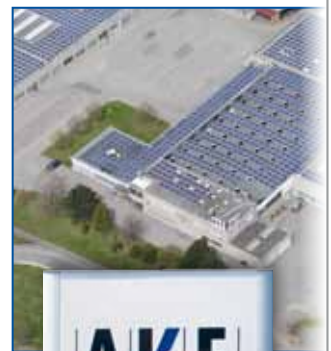
Wir lassen unsere Kunden nicht alleine mit einem Produkt. Höchste Zufriedenheit erhält man durch intensive Kommunikation und einem daraus resultierenden tiefen Verständnis füreinander. Das Bestreben, immer das Beste für den Kunden zu geben und immer einen Schritt voraus zu sein, drückt sich in „Cutting & better“ aus. Für die Kunden heißt das „feel better“ und „be better“ mit AKE.

Cutting & better More than just a clean cut

We don't leave our customers alone with a product. Maximum satisfaction is achieved by means of intensive communication and the resulting profound understanding. The endeavour to always give the best for the customer and be that famous little bit better is expressed in *Cutting & better*. For the customers this means „feel better“ and „be better“ with AKE.



Stammsitz Balingen Headquarters Balingen



Plattenaufteilsägeblatt 2.0

Panel sizing saw blade 2.0

Kundenvorteile

Customer benefits



+70%
Standzeit
tool life

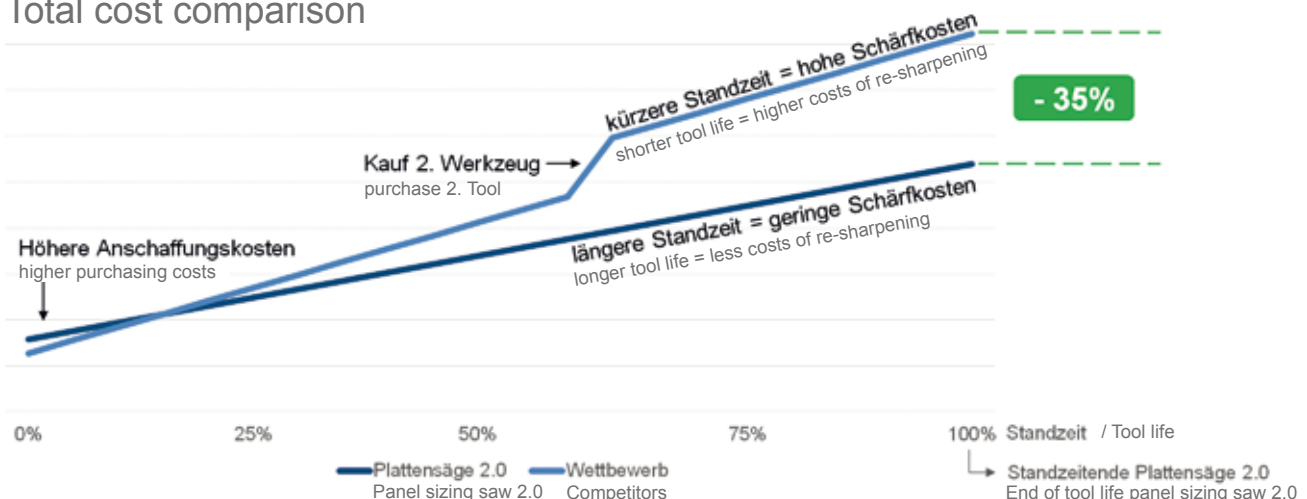
-35%
Kosten
costs

-50%
Lautstärke
loudness

- Erhöhung der Standzeit um bis zu 70%
- Um 35% günstigere Gesamtkosten im Vergleich zu Kreissägeblättern anderer Hersteller
- Reduzierung der Lautstärke um 50%
- Beste Fertigschnittqualität
(= 100% der Testpartner bewerten die Schnittqualität „sehr gut“ und „gut“)
- Universeller Einsatz in allen beschichteten Holzwerkstoffen (= optimal für den täglichen Materialmix ausgelegt)
- Dünnschnittversion:
-25% Stromaufnahme, -25% Materialeinsatz
- Increase of tool life by up to 70%
- Total costs 35% lower compared to circular saw blades of other manufacturers
- Reduction of loudness by 50%
- Best finish-cut quality
(= 100% of the test partners rating the cutting quality with “excellent” and “good”)
- Universal usage in all coated wood-based material
(= optimally tailored for the daily mix of materials)
- Thin-kerf version:
-25% power consumption, -25% material usage

Gesamtkostenvergleich

Total cost comparison



Die Versionen und ihre Vorteile

The versions and their benefits



Produktprogramm Product programme	Dünnschnittversion Thin-kerf version	Standardversion Standard version
Schnittbreitenbereich Cutting width range	3,2 - 3,6 mm	4,4 - 4,8 mm
Durchmesser Diameter	300 - 380 mm	300 - 480 mm
Produktvorteile Hauptsägeblatt Product advantages main saw blade		
Fertigschnittqualität Finish cut quality	+++	+++
Geräuschreduzierung Noise reduction	+++	+++
Standzeiterhöhung Increased tool life	+++	+++
Wirtschaftlichkeit Economic efficiency	++++ ✓	+++
Nachschärfungen (durchschnittlich) Sharpening cycles (in average)	17x	17x
Reduzierung ... Reduction ...		
... des Verschnitts um ... of material waste by	-25% ✓	0%
... der Schnittbreite um ... of cutting width by	-25% ✓	0%
... der Stromaufnahme um ... of power consumption by	-25% ✓	0%
... des Späneaufkommens um ... of quantity of chips by	-25% ✓	0%
Besonderheit Special feature		
Vorritzer Scorer	Aufgrund Schnittbreite evtl. neuer Vorritzer nötig Other scorer necessary as a result of the cutting width	Bestehender Vorritzer kann weiterverwendet werden ✓ Existing scorer could still be used

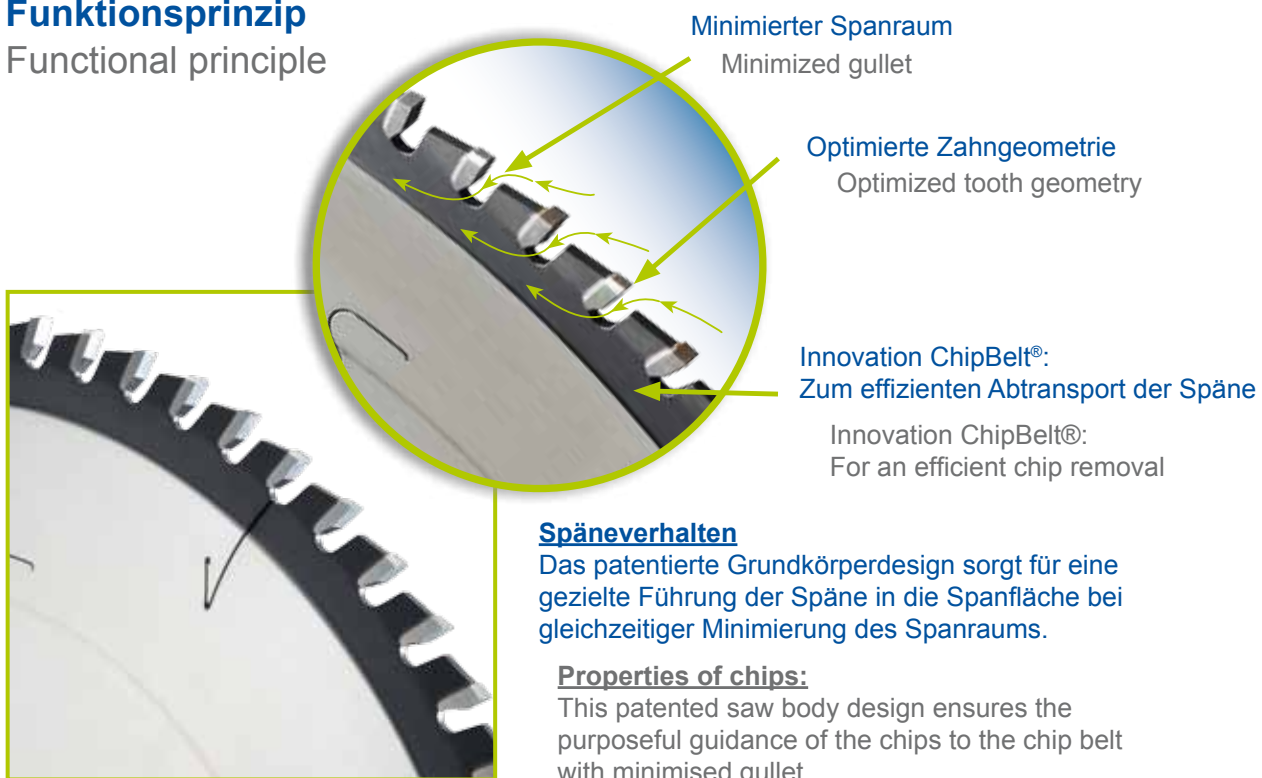
Produkteigenschaften Vorritzer Product features scorer	Hartmetall Carbide metal	Diamant Diamond
Zahngeometrie Tooth geometry	Flachzahn, konisch Flat tooth, conical	Flachzahn, konisch Flat tooth, conical
Verfügbar für Available for	Dünnschnitt & Standard Thin cut & standard	Dünnschnitt & Standard Thin cut & standard
Kosten pro Schnitt Costs per cut	€€	€ ✓
Anschaffungskosten Purchasing costs	€ ✓	€€

Plattenaufteilsägeblatt 2.0

Panel sizing saw blade 2.0

Funktionsprinzip

Functional principle



Einsatzdaten

Application data



- Schnittgeschwindigkeit 78-92 m/sec
- Optimaler Überstand über das Plattenpaket 20 mm
- Optimale Vorschübe von 20-40 m/min
- Bis zu 80 m/min möglich - abgestimmt auf Maschine, zu schneidendes Material und Pakethöhe bis 100 mm
- Cutting speed 78-92 m/sec
- Optimal protrusion beyond the panel stack is 20 mm
- Optimal feeds of 20 - 40 m/min
- Up to 80 m/min possible – adapted to machine, material to be cut and stack height up to 100 mm

Anwendungsgebiet & Universeller Materialeinsatz:

Field of application & universal material usage:

- Anwendung: Fertigschnitt bei großem Standweg
- Maschine: Plattenaufteilanlage horizontal mit Vorritzaggregat
- Materialien: Kunststoff- und folienbeschichtete Holzwerkstoffe
- Application: Finish cut with long service life
- Machine: Panel sizing units, horizontal with scoring aggregate
- Materials: Plastic coated and film coated wood-based material



Spanplatte / Chipboard



MDF



Multiplex



HPL

Stimmen aus der Praxis: Schnittqualität

Voices from experience: Cutting quality

100%

der Testpartner bewerten die Schnittqualität mit „sehr gut“ oder "gut"
of the test partners rating the cutting quality with "excellent" or "good"

Fazit:

Conclusion:

Universeller Materialeinsatz ✓

Universal material usage

+ **Großer Standweg** ✓
Long tool life

+ **Fertigschnittqualität** ✓
Finish cut quality

= **Plattenaufteilsägeblatt 2.0**
Panel sizing saw blade 2.0

Plattenaufteilsägeblatt 2.0 - Dünnschnittversion

Panel sizing circular saw blade 2.0 - Thin-kerf version



2.0024

ANWENDUNG:	Fertigschnitt bei großem Standweg
WERKSTOFF:	Kunststoff- und folienbeschichtete Holzwerkstoffe
MASCHINE:	Plattenaufteilanlage horizontal mit Vorritzaggregat
AUSFÜHRUNG:	Geräuschreduziert durch minimale Spanräume und neuem Grundkörper-Design; ChipBelt®; Schnittdruck reduziert
ZAHN:	Flach-Trapezzahn; HW
VORSCHUB:	MEC
APPLICATION:	Finish cut with long service life
MATERIAL:	Plastic coated and film coated wood-based material
MACHINE:	Panel sizing units, horizontal with scoring aggregate
DESIGN:	Noise reduced due to minimal gullets and new saw body design; ChipBelt®; reduced cutting pressure
TOOTH:	Flat tooth; HW
FEED:	MEC

D mm	B mm	b mm	d mm	NL mm	Maschine Machine	Z	Bestell-Nr. Order no.	Bruttopreis Price [€]
300	3,2	2,2	30	NLK	Panhans Eco	60 FT	2.002430031	224,80
300	3,2	2,2	60	2/14/100	Holzma HPP 130	60 FT	2.002430060	224,80
300	3,2	2,2	60	2/14/100	Holzma HPP 230	60 FT	2.002430060	224,80
350	3,6	2,8	30	2/10/60	Schelling FH4, Panhans	72 FT	2.002435030	274,00
350	3,6	2,8	30	2/10/60	Mayer PS 80	72 FT	2.002435030	274,00
350	3,6	2,8	60	2/14/100	Holzma	72 FT	2.002435061	274,00
380	3,6	2,8	60	2/14/100 2/14/125	Holzma	72 FT	2.002438061	305,90
380	3,6	2,8	65	2/9/110	Selco	72 FT	2.002438065	305,90
380	3,6	2,8	75	2/7/110	Giben	72 FT	2.002438075	305,90

Ihre Vorteile mit Dünnschnitt:

- 25% weniger Schnittbreite
- 25% reduzierte Stromaufnahme
- 25% reduziertes Späneaufkommen
- 25% weniger Verschnitt

HW / DP Vorritzer - Type 0026/7026

HW / DP Scorer - Type 0026/7026



ANWENDUNG: Vorritzen von beschichteten Holzwerkstoffen im Gleichlauf
 DP Ausführung für max. Standweg und niedrige Kosten pro Schnitt
 HW Ausführung für niedrige Anschaffungskosten

WERKSTOFF: Kunststoff- und folienbeschichtete Holzwerkstoffe

MASCHINE: Plattenaufteilanlage horizontal mit Vorritzaggregat

ZAHN: Flachzahn konisch (F kon.); HW / DP

VORSCHUB: MEC

APPLICATION: Scoring coated wood-based material in rotating direction
 DP version for max. tool life and low costs per cut
 HW version for low purchasing costs

MATERIAL: Plastic coated and film coated wood-based material

MACHINE: Panel sizing units, horizontal with scoring aggregate

TOOTH: Flat tooth, conical (F kon.); HW / DP

FEED: MEC

	D mm	B mm	b mm	d mm	NL mm	Z	Bestell-Nr. Order no.	Bruttopreis Price [€]
HW Vorritzer / Scorer	180	3,3-4,1	2,2	30	NLK	28F kon.	002618032	124,00
DP Vorritzer / Scorer	180	3,3-4,1	2,2	30	NLK	28F kon.	702618030	503,00
HW Vorritzer / Scorer	150	3,3-4,1	2,2	45		28F kon.	002615046	114,00
DP Vorritzer / Scorer	150	3,3-4,1	2,2	45		28F kon.	702615045	485,00
HW Vorritzer / Scorer	200	3,3-4,1	2,2	45		36F kon.	002620145	188,00
DP Vorritzer / Scorer	200	3,3-4,1	2,2	45		36F kon.	702620045	619,00
HW Vorritzer / Scorer	200	3,7-4,5	2,8	20	2/11/66	36F kon.	002620025	188,00
DP Vorritzer / Scorer	200	3,7-4,5	2,8	20	2/11/66	36F kon.	702620021	636,00
HW Vorritzer / Scorer	150	3,7-4,5	2,8	30		28F kon.	002615130	114,00
DP Vorritzer / Scorer	150	3,7-4,5	2,8	30		28F kon.	702615030	498,00
HW Vorritzer / Scorer	180	3,7-4,5	2,8	45		36F kon.	002618047	157,00
DP Vorritzer / Scorer	180	3,7-4,5	2,8	45		36F kon.	702618145	624,00
HW Vorritzer / Scorer	180	3,7-4,5	2,8	45		36F kon.	002618047	157,00
DP Vorritzer / Scorer	180	3,7-4,5	2,8	45		36F kon.	702618145	624,00
HW Vorritzer / Scorer	200	3,7-4,5	2,8	65	2/9/100 + 2/9/110	32F kon.	002620165	159,00
DP Vorritzer / Scorer	200	3,7-4,5	2,8	65	2/9/100 + 2/9/110	32F kon.	702620165	582,00
HW Vorritzer / Scorer	190	3,7-4,5	2,8	50	2/7/80	32F kon.	002619051	159,00
DP Vorritzer / Scorer	190	3,7-4,5	2,8	50	2/7/80	32F kon.	702619050	576,00

Your advantage with thin-kerf:

- 25% smaller kerf
- 25% reduced power consumption
- 25% reduced amount of chips
- 25% reduced material usage

Plattenaufteilsägeblatt 2.0 - Standardversion

Panel sizing circular saw blade 2.0 - Standard version



2.0024

ANWENDUNG:	Fertigschnitt bei großem Standweg
WERKSTOFF:	Kunststoff- und folienbeschichtete Holzwerkstoffe
MASCHINE:	Plattenaufteilanlage horizontal mit Vorritzaggregat
AUSFÜHRUNG:	Geräuschreduziert durch minimale Spanräume und neuem Grundkörper-Design; ChipBelt®; Schnittdruck reduziert
ZAHN:	Flach-Trapezzahn; HW
VORSCHUB:	MEC
APPLICATION:	Finish cut with long service life
MATERIAL:	Plastic coated and film coated wood-based material
MACHINE:	Panel sizing units, horizontal with scoring aggregate
DESIGN:	Noise reduced due to minimal gullets and new saw body design; ChipBelt®; reduced cutting pressure
TOOTH:	Flat tooth; HW
FEED:	MEC

D mm	B mm	b mm	d mm	NL mm	Maschine Machine	Z	Bestell-Nr. Order no.	Bruttopreis Price [€]
300	4,4	3,0	30	2/10/60	Panhans, Scheer	60 FT	2.002430030	224,80
320	4,4	3,0	30	2/10/60	Mayer, Felder	60 FT	2.002432030	239,20
320	4,4	3,2	65	2/9/110	Selco	60 FT	2.002432065	239,20
350	4,4	3,2	30	2/10/60	Panhans	72 FT	2.002435031	274,00
350	4,4	3,2	30	2/10/60	Scheer	72 FT	2.002435031	274,00
350	4,4	3,2	60	2/14/100	Holzma	72 FT	2.002435060	274,00
355	4,4	3,2	30	2/10/60	Mayer	72 FT	2.002435529	279,80
355	4,4	3,2	30	2/10/60	Schelling	72 FT	2.002435529	279,80
355	4,4	3,2	75		Giben	72 FT	2.002435577	274,00
360	4,4	3,2	65	2/9/110	Selco	72 FT	2.002436065	302,90
380	4,4	3,2	60	2/14/100 + 2/14/125	Holzma HPP/HKL 300	72 FT	2.002438060	297,20
380	4,4	3,2	80	2/14/110	Gabbiani	72 FT	2.002438080	297,20
380	4,8	3,5	60	2/14/100 + 2/14/125	Holzma HPP/HKL 300	72 FT	2.002438160	305,90
400	4,4	3,2	80	4/19/120 + 2/9/130	Selco	72 FT	2.002440080	316,30
420	4,8	3,5	60	2/19/120 + 2/14/125	Holzma HPP/HKL 400	72 FT	2.002442160	326,30
430	4,4	3,2	80	4/19/120 + 2/9/130	Selco	72 FT	2.002443080	327,40
450	4,4	3,2	60	2/19/120 + 2/14/125	Holzma HPP/HKL 400	72 FT	2.002445061	353,70
450	4,8	3,5	60	2/19/120 + 2/14/125	Holzma HPP/HKL 400	72 FT	2.002445062	355,20
450	4,8	3,5	80	4/19/120 + 2/9/130	Selco	72 FT	2.002445083	365,50
460	4,4	3,2	30	2/13/94	Schelling	72 FT	2.002446030	369,60
480	4,8	3,5	60	2/19/120	Holzma	72 FT	2.002448060	370,00

HW / DP Vorritzer - Type 0026/7026

HW / DP Scorer - Type 0026/7026

- ANWENDUNG:** Vorritzen von beschichteten Holzwerkstoffen im Gleichlauf
 DP Ausführung für max. Standweg und niedrige Kosten pro Schnitt
 HW Ausführung für niedrige Anschaffungskosten
- WERKSTOFF:** Kunststoff- und folienbeschichtete Holzwerkstoffe
- MASCHINE:** Plattenaufteilanlage horizontal mit Vorritzaggregat
- ZAHN:** Flachzahn konisch (F kon.); HW / DP
- VORSCHUB:** MEC

- APPLICATION:** Scoring coated wood-based material in rotating direction
 DP version for max. tool life and low costs per cut
 HW version for low purchasing costs

- MATERIAL:** Plastic coated and film coated wood-based material
- MACHINE:** Panel sizing units, horizontal with scoring aggregate
- TOOTH:** Flat tooth, conical (F kon.); HW / DP
- FEED:** MEC

	D mm	B mm	b mm	d mm	NL mm	Z	Bestell-Nr. Order no.	Bruttopreis Price [€]
HW Vorritzer / Scorer	150	4,4-5,6	3,4	30		28F kon.	002615006	140,00
DP Vorritzer / Scorer	150	4,4-5,2	3,2	30		28F kon.	702615001	521,00
HW Vorritzer / Scorer	150	4,4-5,6	3,4	30		28F kon.	002615006	140,00
DP Vorritzer / Scorer	150	4,4-5,2	3,2	30		28F kon.	702615001	521,00
HW Vorritzer / Scorer	200	4,4-5,6	3,2	65	2/9/100 + 2/9/110	36F kon.	002620065	185,00
DP Vorritzer / Scorer	200	4,4-5,2	3,5	65	2/9/100 + 2/9/110	32F kon.	702620067	666,00
HW Vorritzer / Scorer	180	4,4-5,6	3,4	30	NLK	28F kon.	002618030	161,00
DP Vorritzer / Scorer	180	4,4-5,2	3,2	30	NLK	28F kon.	702618017	551,00
HW Vorritzer / Scorer	200	4,4-5,6	3,2	30	2/8,5/60	36F kon.	002620030	188,00
DP Vorritzer / Scorer	200	4,4-5,2	3,5	30	2/8,5/60	36F kon.	702620026	666,00
HW Vorritzer / Scorer	180	4,4-5,6	3,2	45		36F kon.	002618045	169,00
DP Vorritzer / Scorer	180	4,4-5,2	3,2	45		32F kon.	702618044	596,00
HW Vorritzer / Scorer	150	4,4-5,6	3,4	30		28F kon.	002615006	140,00
DP Vorritzer / Scorer	150	4,4-5,2	3,2	30		28F kon.	702615013	521,00
HW Vorritzer / Scorer	200	4,4-5,6	3,4	20	2/11/66	36F kon.	002620034	188,00
DP Vorritzer / Scorer	200	4,4-5,2	3,4	20	2/11/66	32F kon.	702620020	608,00
HW Vorritzer / Scorer	127	4,4-5,6	3,4	45		24F kon.	002612702	119,00
DP Vorritzer / Scorer	127	4,4-5,2	3,4	45		24F kon.	702612701	450,00
HW Vorritzer / Scorer	200	4,4-5,6	3,2	65	2/9/100 + 2/9/110	36F kon.	002620065	185,00
DP Vorritzer / Scorer	200	4,4-5,2	3,5	65	2/9/100 + 2/9/110	32F kon.	702620067	666,00
HW Vorritzer / Scorer	180	4,4-5,6	3,2	45		36F kon.	002618045	169,00
DP Vorritzer / Scorer	180	4,4-5,2	3,2	45		32F kon.	702618044	596,00
HW Vorritzer / Scorer	200	4,4-5,6	3,2	80	2/14/110	36F kon.	002620080	181,00
DP Vorritzer / Scorer	200	4,4-5,2	3,2	80	2/14/110	32F kon.	702620083	608,00
HW Vorritzer / Scorer	180	4,8-5,8	3,5	45		36F kon.	002618145	169,00
DP Vorritzer / Scorer	180	4,8-5,6	3,5	45		32F kon.	702618046	611,00
HW Vorritzer / Scorer	200	4,4-5,6	3,2	65	2/9/100 + 2/9/110	36F kon.	002620065	185,00
DP Vorritzer / Scorer	200	4,4-5,2	3,5	65	2/9/100 + 2/9/110	32F kon.	702620067	666,00
HW Vorritzer / Scorer	180	4,8-5,8	3,5	45		36F kon.	002618145	169,00
DP Vorritzer / Scorer	180	4,8-5,6	3,5	45		32F kon.	702618046	611,00
HW Vorritzer / Scorer	200	4,4-5,6	3,2	65	2/9/100 + 2/9/110	36F kon.	002620065	185,00
DP Vorritzer / Scorer	200	4,4-5,2	3,5	65	2/9/100 + 2/9/110	32F kon.	702620067	666,00
HW Vorritzer / Scorer	180	4,4-5,6	3,2	45		36F kon.	002618045	169,00
DP Vorritzer / Scorer	180	4,4-5,2	3,2	45		32F kon.	702618044	596,00
HW Vorritzer / Scorer	180	4,8-5,8	3,5	45		36F kon.	002618145	169,00
DP Vorritzer / Scorer	180	4,8-5,6	3,5	45		32F kon.	702618046	611,00
HW Vorritzer / Scorer	200	4,8-5,8	3,5	65	2/9/100 + 2/9/110	36F kon.	002620066	202,00
DP Vorritzer / Scorer	200	4,8-5,6	3,5	65	2/9/100 + 2/9/110	32F kon.	702620068	623,00
HW Vorritzer / Scorer	200	4,4-5,6	3,4	20	2/11/66	36F kon.	002620034	188,00
DP Vorritzer / Scorer	200	4,4-5,2	3,4	20	2/11/66	32F kon.	702620020	608,00
HW Vorritzer / Scorer	200	4,8-5,8	3,5	45		36F kon.	002620045	170,00
DP Vorritzer / Scorer	200	4,8-5,6	3,5	45		32F kon.	702620046	623,00

**Werfen Sie auch einen Blick in unser neues DP - Programm.
Mit vielen weiteren Zerspanung 2.0 Werkzeugen. Es lohnt sich!**

Take a look at our new DP-programme.
With many additional cutting 2.0 tools. It pays!



 **AKE Knebel GmbH & Co. KG**

Hölzlestraße 14 + 16
D-72336 Balingen

Telefon: +49 (7433) 261-0
Fax: +49 (7433) 261-100
E-Mail: info@ake.de

 **AKE Knebel GmbH & Co. KG**

Niederlassung Rietberg
Konrad-Adenauer-Straße 32
D-33397 Rietberg

Telefon: +49 (5244) 9 20 20
Fax: +49 (5244) 9 20 280
E-Mail: info@ake.de

 **AKE Knebel GmbH & Co. KG**

Niederlassung Prien
Am Mühlbach 6
D-83209 Prien

Telefon: +49 (8051) 96 56 78 0
Fax: +49 (8051) 96 56 78 19
E-Mail: info@ake.de

*Besuchen Sie uns auf www.ake.de
Please visit us on www.ake.de*

