

returner



return
systeme

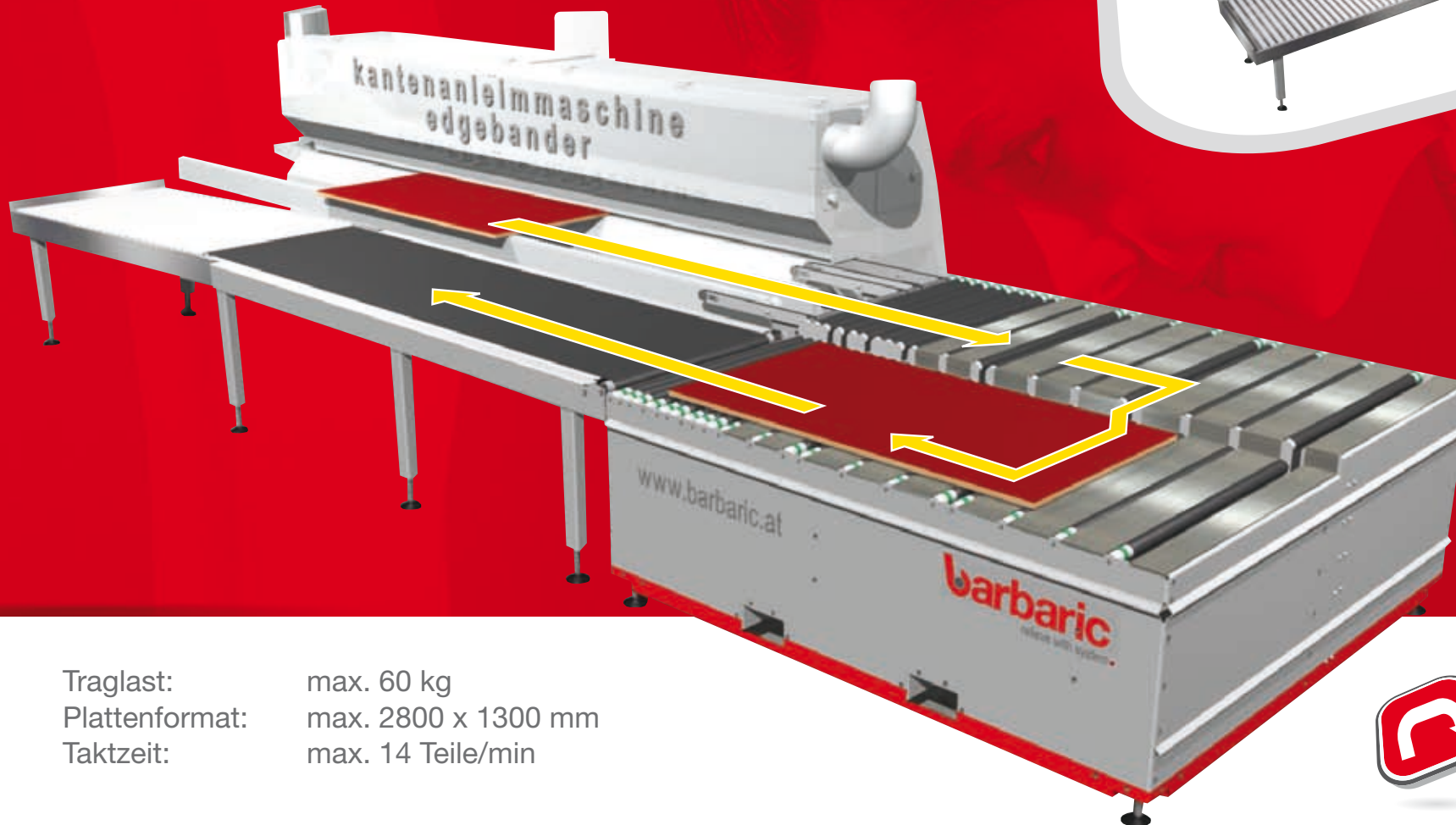
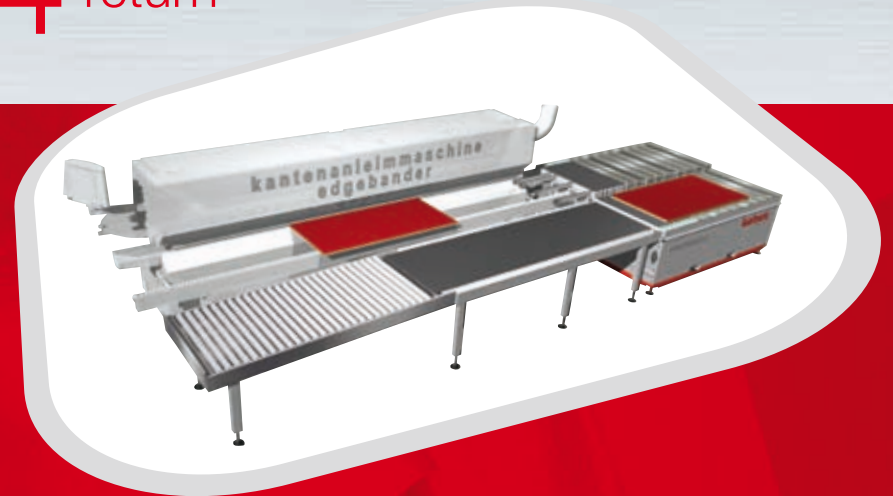
www.barbaric.at

barbaric
relieve with system •

return 4

4 return

Returnsystem für Kantenanleimmaschine



Traglast: max. 60 kg
Plattenformat: max. 2800 x 1300 mm
Taktzeit: max. 14 Teile/min



UMSETZEN



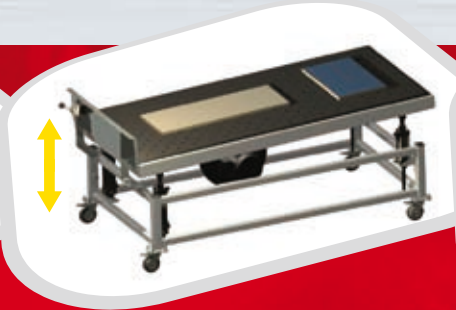
RÜCKFÖRDERN

2/3 return

return & S



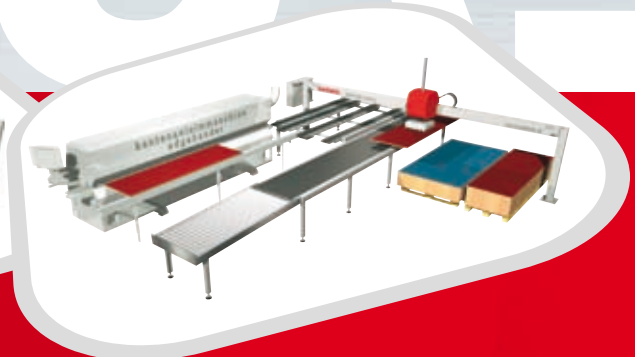
>> **Monitor**
leicht bedienbarer 17" Touchscreen



>> **Huhtisch**
Luftkissentisch zur leichten
Manipulation der Teile bei der Aufgabe

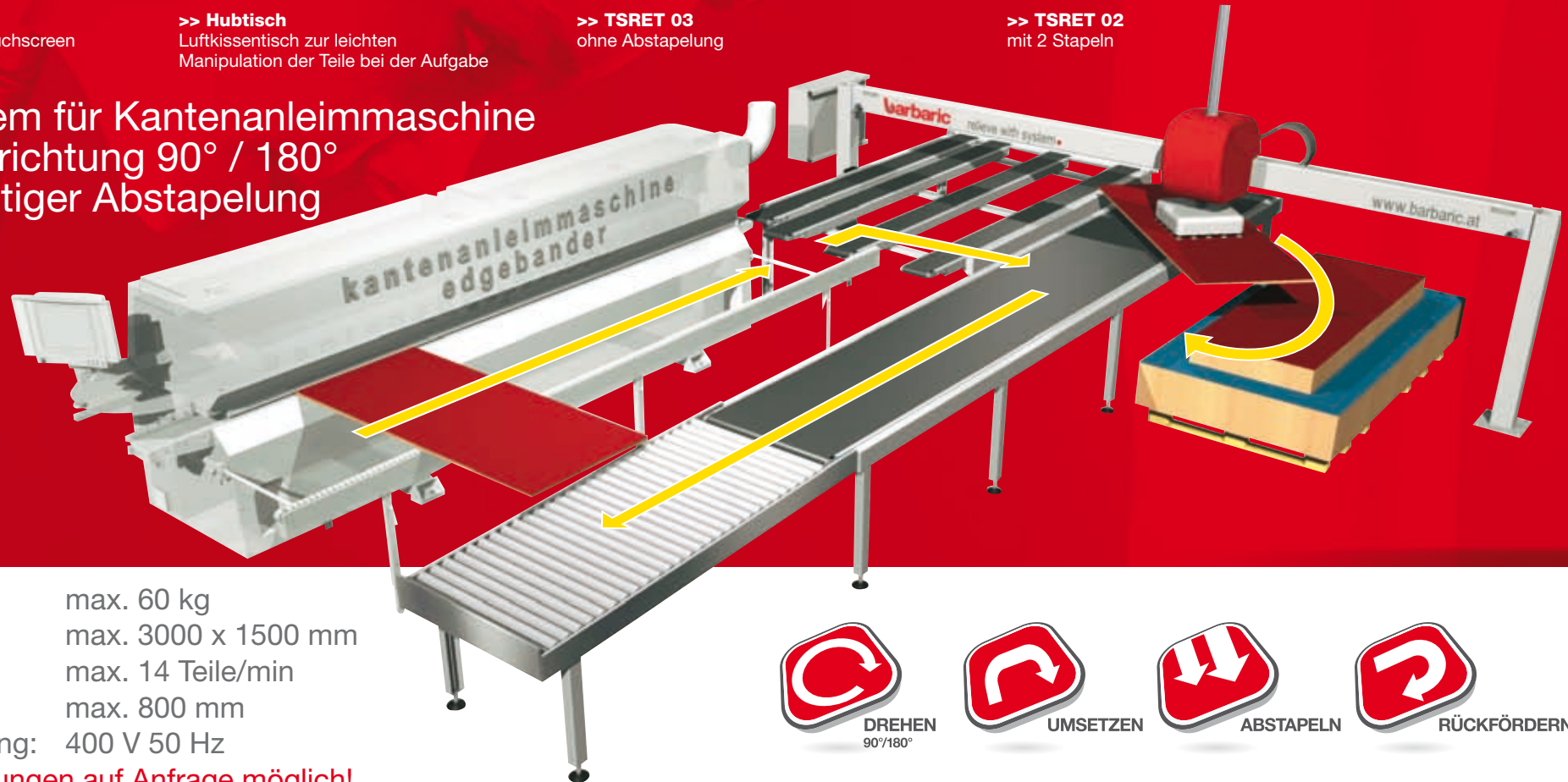


>> **TSRET 03**
ohne Abstapelung



>> **TSRET 02**
mit 2 Stapeln

Returnsystem für Kantenanleimmaschine mit Dreheinrichtung 90° / 180° und beidseitiger Abstapelung



Traglast: max. 60 kg
Plattenformat: max. 3000 x 1500 mm
Taktzeit: max. 14 Teile/min
Stapelhöhe: max. 800 mm
Betriebsspannung: 400 V 50 Hz

Andere Ausführungen auf Anfrage möglich!



DREHEN
90°/180°



UMSETZEN



ABSTAPELN



RÜCKFÖRDERN



- >> individuelle **Lösungen** für jede Betriebsgröße
- >> intelligente **Automation** - leistungsfähig und vielseitig
- >> enormes **Einsparungspotential** an Raum- und Personalaufwand
- >> mögliche **Amortisationszeit** unter einem Jahr
- >> größtmögliches Maß an **Ergonomie**
- >> Entwicklung und Umsetzung in enger **Zusammenarbeit** mit dem Kunden

return systeme

Barbaric GmbH, Pummererstraße 12, A-4020 Linz, Tel. +43 732 779 800
Fax +43 732 779 800-DW 10, Mail: verkauf@barbaric.at, www.barbaric.at

barbaric
relieve with system. •