

caratteristiche tecniche  
caractéristiques

**FS 51**

con cavatrice  
avec mortaiseuse

**FSC 51**

Dimensioni piani a filo Dimensions tables dégauchisseuse	510x2220	mm
Battuta fino a Feuillure jusqu'à	15	mm
Diametro albero pialla a 4 coltelli Ø arbre raboteuse à 4 fers	120	mm
Dimensioni piano spessore Dimensions de la table de rabotage	860x510	mm
Massimo spessore a piallare Epaisseur max. de rabotage	230	mm
Velocità avanzamento spessore (due) Vitesses avancement bois (deux)	8-14	m/1'
Potenza motore Puissance moteur	5,5	HP
Peso netto approssimativo Poids net approx.	850	Kg

Dimensioni tavola cavatrice Dimensions table mortaiseuse	560x260	mm
Punta rotazione destra attacco Mèche rotation droite, tige	16	mm
Peso netto approssimativo Poids net approx.	80	Kg.

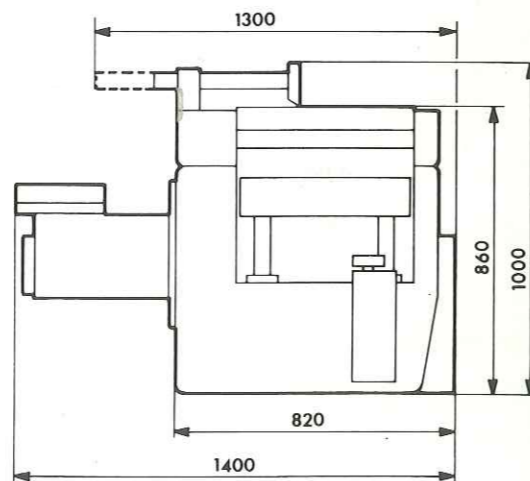
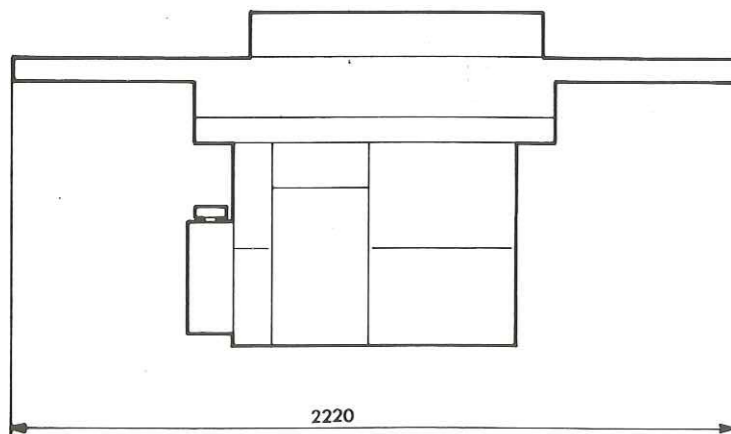
**DOTAZIONI STANDARD**  
Affilacoltelli con mola (FSC 51)  
Protezioni antinfortunistiche  
Ingrassatore  
Chiavi di servizio  
Registro coltelli  
Rullo motorizzato sul piano  
Sollevamento piano motorizzato

**EQUIPEMENT STANDARD**  
Affûteuse avec meule (FSC 51)  
Protections anti-accidents  
Graisseur  
Clés de service  
Appareil pour le montage des fers  
Rouleau motorisé dans la table  
Montée automatique de la table

**VARIAZIONI A RICHIESTA**  
Ø Pinza cavatrice o mandrino universale (FSC 51)  
Potenza motore  
Telesalvatori  
Pressoio eccentrico

**MODIFICATIONS SUR DEMANDE**  
Mandrin mortaiseuse universel (FSC 51)  
Puissance moteur  
Presseur excentrique  
Disjoncteur

Dati tecnici e caratteristiche possono subire variazioni  
Données techniques et caractéristiques peuvent subir des modifications



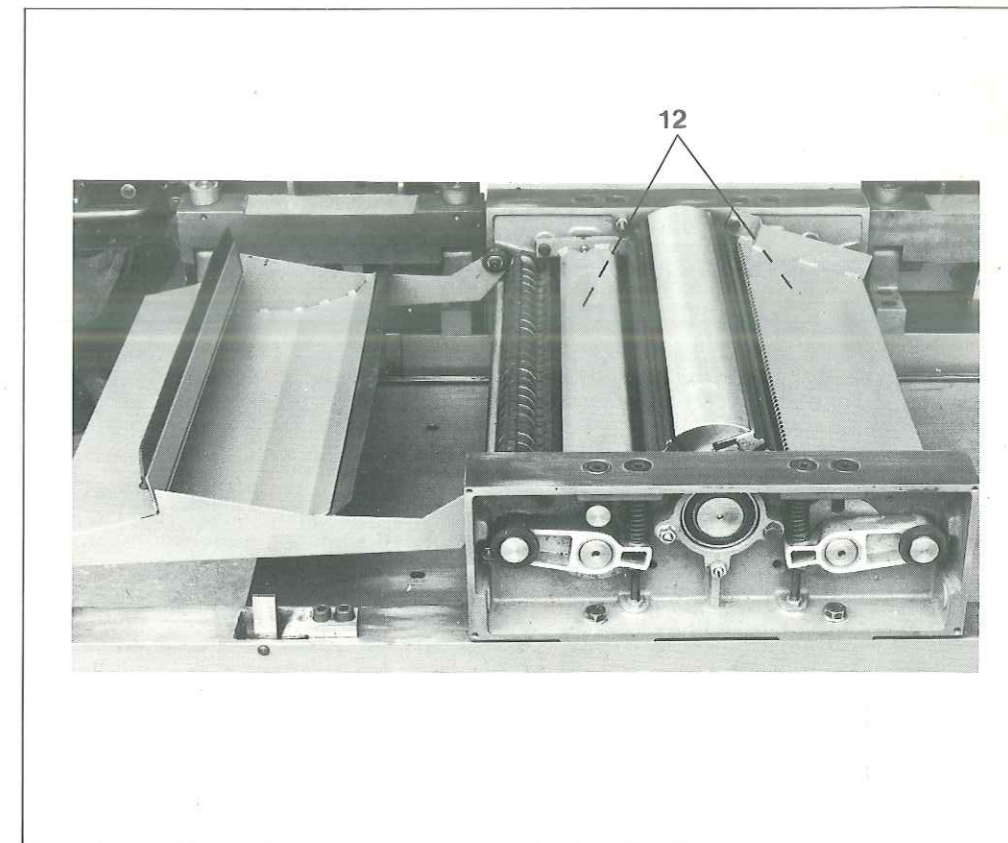
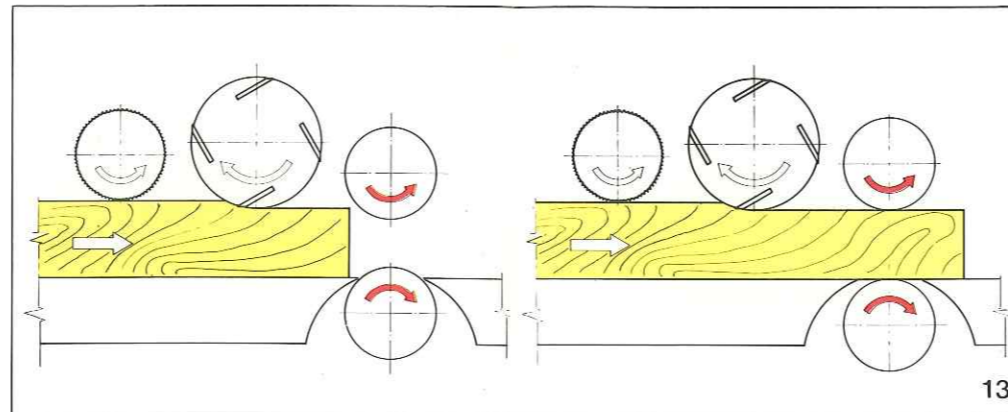
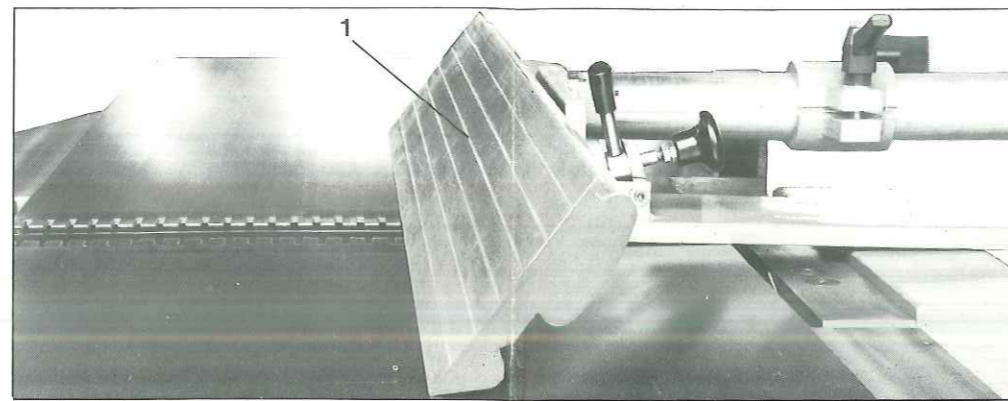
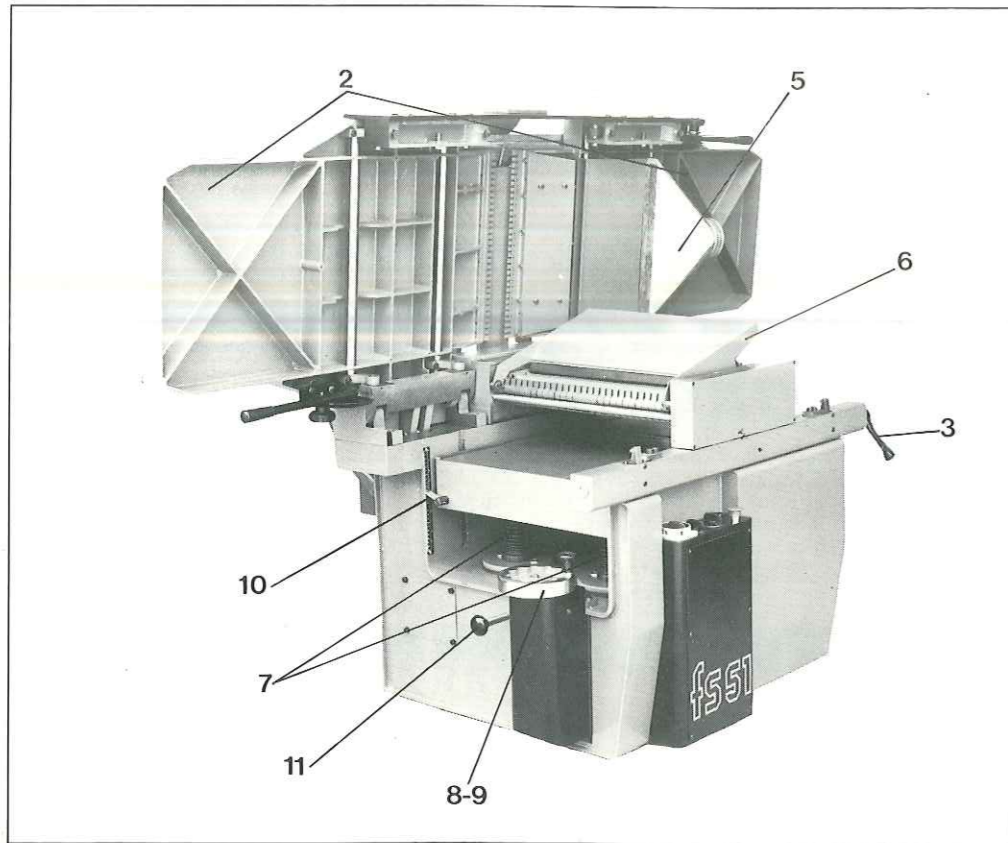
## PIALLA A FILO E SPESSORE DEGAUCHISSEUSE ET RABOTEUSE



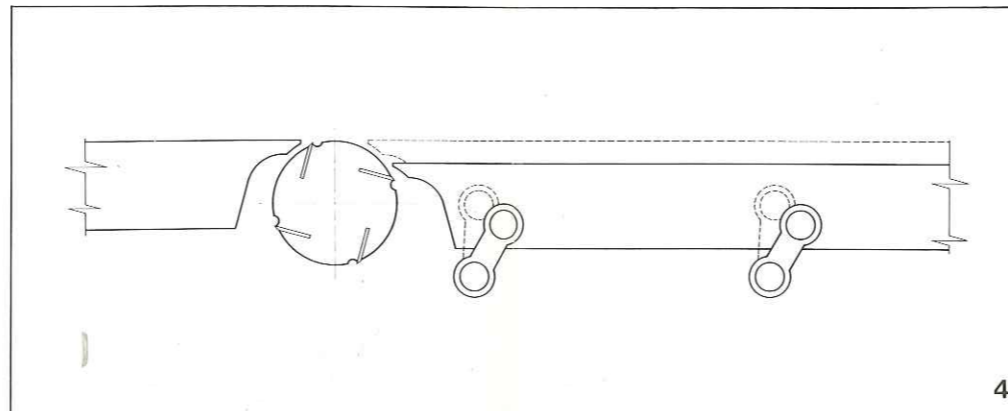
L'artigiana

**FS 51**  
**FSC 51**

www.hoechsmann.com



**DA FILO A SPESSORE IN 5 SECONDI**  
**PIANI A FILO SU BIELLE**  
**RULLO MOTORIZZATO SUL PIANO SPESSORE**  
**CAVATRICE CON GUIDE SU SFERE**  
**LIVELLO DI RUMOROSITÀ ESTREMAMENTE BASSO**

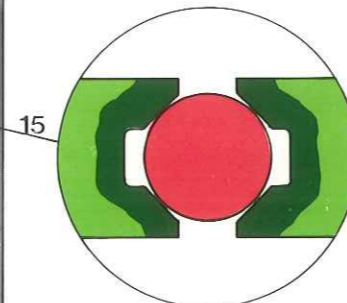
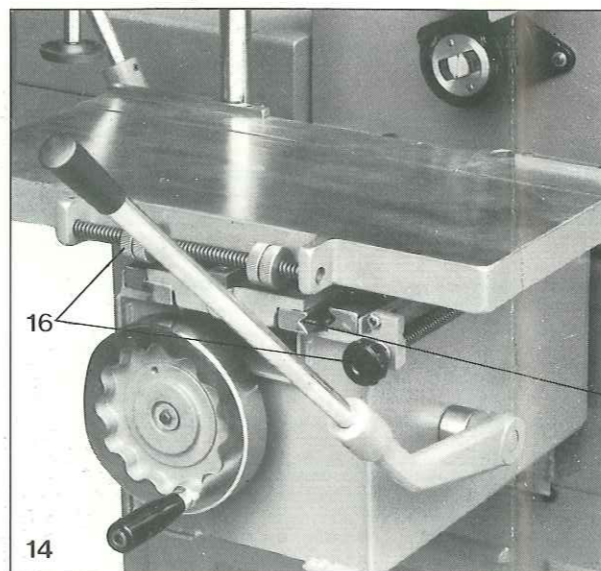


**DU DÉGAUCHISSAGE AU RABOTAGE EN 5 SECONDES**  
**TABLES DÉGAU SUR BIELLES**  
**ROULEAU MOTORISÉ SUR LA TABLE RABOT**  
**MORTAISEUSE AVEC RAILS DE GUIDAGE SUR BILLES**  
**NIVEAU DU BRUIT EXTRÊMEMENT BAS**

**FS/51 - FSC/51: SINTESI DI RISULTATI TECNICI SPERIMENTATI PER ANNI SU MACCHINE SINGOLE.**

- **Basamento**, molto robusto, con struttura portante in acciaio che conferisce alla macchina rigidità e assenza di vibrazioni.
- **Posizione ergonomica dei comandi** per manovre rapide e sicure.
- **Facilità** di passare rapidamente dalla lavorazione a filo a quella a spessore.
- Guida in profilato di alluminio (1) rigida, precisa scorrevole e facilmente inclinabile in qualunque posizione da 90° a 45°.
- **Piane a filo** (2) sollevabili simultaneamente e facilmente, poiché servoassistite da un sistema di molle, si fissano in modo sicuro sia in posizione aperta che in posizione chiusa mediante un'unica leva di comando (3).
- **Movimento a parallelogramma** di sicuro affidamento e precisione che mantiene il labbro del piano equidistante dall'albero. (4)
- **Scarico dei trucioli** assicurato da convogliatori fissati alla macchina, sempre in posizione sia per la lavorazione a filo (5) che per la lavorazione a spessore (6), proteggono costantemente l'operatore in ogni lavorazio-

- ne.
- **Sollevamento** della piana a spessore, supportata da quattro viti trapezoidali (7), manuale (8) o automatico (9) con lettura della misura su calibro con indice regolabile (10).
- **Due velocità** di avanzamento del legno più posizione folle comandante da leva di selezione (11).
- **Trascinamento** del pezzo in lavorazione garantito dai rulli superiori (12) montati su bielle indipendenti e dalla presenza sul piano del rullo flottante motorizzato (13): questo rullo, leggermente sporgente dal piano, ruota in sincronia col rullo superiore e quando viene a contatto del pezzo è libero di abbassarsi a livello del piano, rimanendo però a contatto continuo col pezzo stesso.
- **Cavatrice** (14) dotata di movimenti (15) su sfere molto precisi e scorrevoli, con possibilità di registrazione, e senza necessità in manutenzione.
- **Fermi** di lavorazione (16) registrabili facilmente e rapidamente senza l'uso di chiavi.
- **Livello di rumorosità** abbassato a valori eccezionalmente contenuti.



Guide in acciaio speciale temprate a induzione e rettificati.  
 Guides en acier spécial trempés par induction et recitifiés.

Sistema di scorrimento autopulente, esente da usura, giochi e manutenzione.  
 Système de glissement auto-nettoyant sans usure ni jeux et sans besoin d'entretien.

**FS/510 - FSC/510: SYNTHÈSE DES RESULTATS TECHNIQUES EXPERIMENTES PENDANT DES ANNEES SUR LES MACHINES A UNE OPERATION.**

- **Bâti** très solide, avec armature en acier, qui en fait une machine rigide et sans vibration.
- Le panneau de commandes qui peut être facilement atteint par l'opérateur, a été conçu pour permettre des **mouvements sûrs et rapides**.
- **Facilité** de passer rapidement du travail sur la dégauchisseuse à celui sur la raboteuse.
- **Guide** en aluminium (1) rigide, précis, glissant et facilement inclinable dans n'importe quelle position de 90° à 45°.
- Les **tables dégauf** (2), que l'on peut soulever simultanément et facilement, sont équipées d'un système à ressorts et se fixent d'une façon sûre et correcte aussi bien en position ouverte qu'en position fermée par un seul levier de commande (3).
- **Mouvement à parallélogramme**, sûr et précis, qui permet à la lèvre de la table de rester toujours à la même distance par rapport à l'arbre (4).
- **L'évacuation des copeaux** est assurée par

- des hottes d'aspiration fixées sur la machine, toujours en position aussi bien pour les opérations de dégauchissage (5) que pour celles de rabotage (6), et qui protègent constamment l'opérateur.
- **Montée de la table** rabot (supportées par 4 vis trapézoïdales), (7) manuelle (8) ou automatique (9), avec lecture de la mesure sur un calibre avec indicateur réglable (10).
- **2 vitesses** d'entraînement du bois, plus un point mort, commandés par un levier de sélection (11).
- **Entraînement** de la pièce à travailler garanti par les rouleaux supérieurs (12) montés sur des bielles indépendantes, et par la présence sur la table du rouleau motorisé (13): ce rouleau, légèrement saillant par rapport à la table, tourne en synchronie avec le rouleau supérieur et, quand il touche la pièce, il peut s'abaisser au niveau de la table, en touchant toutefois continuellement la pièce même.
- **Mortaiseuse** (14) avec mouvements (15) sur billes, très précis et glissants, avec possibilité de réglage et sans besoin d'entretien. Arrêts de travail (16) facilement et rapidement réglables sans emploi de clés.
- **Le niveau** du bruit a été réduit notablement.