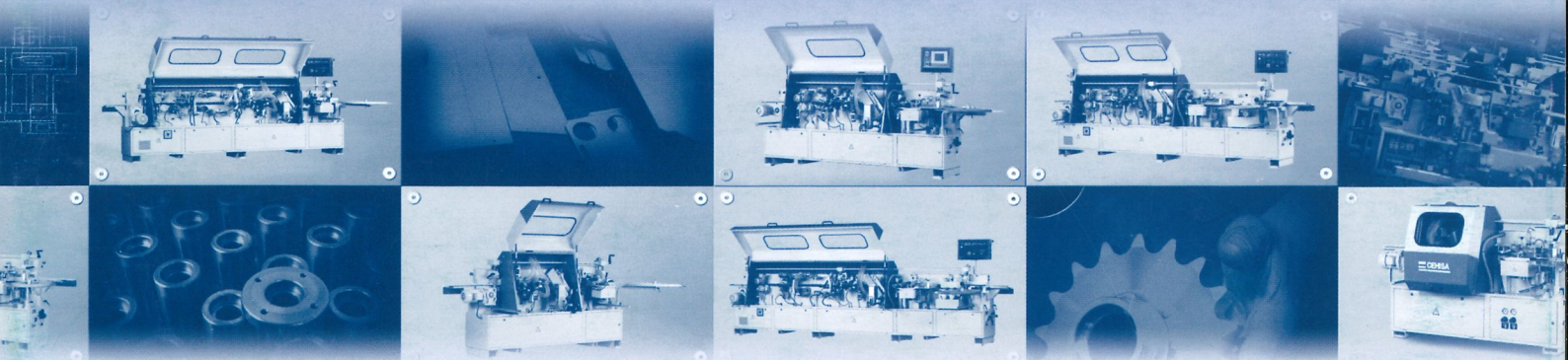


Rapid



CEHISA



Gama de chapeadora de cantos automática monolateral ideal para pequeñas y medianas empresas que comprende los siguientes modelos

- EP-6 con refilador
 - EP-7 con refilador y retestador
 - EP-8 con refilador, retestador y pulicantos
 - EP-9 con refilador, retestador, pulicantos y rascador de radio
 - EP-10 con perfiladora de entrada, refilador, retestador, pulicantos, rascador de radio y recto.
 - EP-11 con refilador, retestador, pulicantos, rascador de radio y ribeteador de formas
 - EP-12 con perfiladora de entrada, refilador, retestador, pulicantos, rascador de radio, rascador recto y ribeteador de formas.
- Detalle de trabajo de la máquina** Bandeja de alimentación para tira a tira y material en rollo. Corte automático para materiales en rollo. Almacén para cantos en tira y rollo.

Materiales para cantear Tacón, PVC, Chapa de madera, PVC/ABS 3 mm, Listón de hasta 5 mm, laminados (Tipo Fórmica), etc.
Características (según modelos) Retestador de un solo carro equipado con un motor de alta frecuencia 0,27 Kw, doble eje (para dos sierras). - Refilador compuesto por dos cabezales inclinables, equipados con motores de alta frecuencia 0,55 kw c/u. Corte por fresas de plaqueta intercambiable. - Pulicantos compuesto por dos motores inclinables de 0,1 Kw c/u. - Rascador de radio con cuchillas superior e inferior. - Ribeteador de formas superior e inferior FD-40. Equipado con dos motores de alta frecuencia de 0,27kw c/u y copiadores horizontales y verticales. Para el fresado del canto superior, inferior y de las testas. Adaptado para paneles de 10 a 40mm de grueso, y de al menos 120mm de longitud. - Convertidor de frecuencia electrónico - Control del proceso de trabajo por medio de autómatas (excepto el modelo EP-6) con programa de protección de panel. - Termostato electrónico con dos posiciones de trabajo. - Reguladores de posición numéricos standard en todos los grupos incluidos rodillos de presión y pisador. - Carenado total de los grupos de trabajo. - Equipada con todos los estándares de seguridad e higiene en el trabajo. - Grupo prefresador de entrada equipado con dos motores de 1.5 kw



Automatic, single-side edgebander for straight panels using granular hotmelt adhesive. Strip feed magazine, automatic tape feed for roll material with cut-off guillotine.

Features depending on model surface trim (top & bottom) stations with 2 tiltable high frequency motors 0,55 Kw e/o, end trimming station composed by double blade end flush trim with one high frequency motor 0,27 Kw. Buffing station with two tilting motors of 0,1 Kw e/o. Radii scraper with top and bottom knives. Top and bottom corner rounding device FD-40. Fitted with two high-frequency 0,27 kw motors, and horizontal / vertical tracers. Mills top and bottom edges and vertical ends. Suitable for 10 to 40mm thick panels which are at least 120 mm long. All models are equipped with electronic frequency inverter and working process commanded by programmable logic control (PLC) (not for EP-6) with protection programme for panel feed. Stations equipped with readout for quick adjustment, including pressure rollers and pressure beam rollers. With double roller set. Electronic thermostat with working and maintaining temperature. Full cabin enclosure for all stations. Standard guards. Pre-milling station with 2 high frequency motors 1.5 kw

Series composed of 7 different model machines

- EP-6 with T&b trimming station
- EP-7 with T&b trimming station + end flush trim
- EP-8 with T&b trimming station + end flush trim + Buffer
- EP-9 with T&b trimming station + end flush trim + Buffer + Radii scraper
- EP-10 with pre-milling station + T&b trimming station + end flush trim + buffer + scraper + radii scraper.
- EP-11 with T&b trimming station + end flush trim + Buffer + Radii scraper + Top and bottom corner rounding
- EP-12 with pre-milling station + T&b trimming station + end flush trim + buffer + scraper + radii scraper + Top and bottom corner rounding.

Applies: Melamine/Polyester/ABS - PVC - Veneer - PVC 3 mm (ABS) - Solid wood up to 5 mm - High pressure laminates, etc.



Gamme de plaqueuses de chants automatiques et unilatérales, idéales pour les petites et moyennes entreprises, et comprenant les modèles suivants:

- EP-6, équipée d'un groupe d'affleurage
- EP-7, équipée d'un groupe d'affleurage et d'une coupe en bout
- EP-8, équipée d'un groupe d'affleurage, d'une coupe en bout et d'un groupe de polissage
- EP-9, équipée d'un groupe d'affleurage, d'une coupe en bout, d'un groupe de polissage et d'un groupe de raclage de rayon
- EP-10 équipée d'un groupe de prefraisage, d'affleurage, d'une coupe en bout, d'un groupe de polissage, d'un groupe de raclage et raclage de rayon
- EP-11, équipée d'un groupe d'affleurage, d'une coupe en bout, d'un groupe de polissage, d'un groupe de raclage de rayon et d'un groupe d'anonoli en bout
- EP-12 équipée d'un groupe de prefraisage, d'affleurage, d'une coupe en bout, d'un groupe de polissage, d'un groupe de raclage, raclage de rayon et d'un groupe d'anonoli en bout

Autres éléments: plateau d'alimentation pour alèses et chant en rouleau. Coupe automatique du chant en rouleau. Magasin pour chant en alèses et en rouleau.

Matériaux à plaquer: mélamine, placages bois, ABS/PVC 3mm, alèses jusqu'à 5mm, matériaux laminés...

Caractéristiques (suivant modèles): coupe en bout monomoteur haute-fréquence de 0,27 kw avec deux scies / groupe d'affleurage avec deux têtes inclinables équipées chacune d'un moteur haute fréquence 0,55 kw. Fraises équipées de plaquettes interchangeables / Groupe de polissage avec deux moteurs inclinables de 0,1 kw chacun / Raclage de rayon avec couteau supérieur et inférieur / groupe de profilage inférieur et supérieur équipé de deux moteurs de 0,27 kw chacun. Comporte des palpeurs horizontaux et verticaux. Permet le fraisage des formes supérieures et inférieures, ainsi que des panneaux droits. Adapté aux panneaux de 10 à 40 mm d'épaisseur, et d'au moins 120mm de longueur / convertisseurs de fréquence électroniques / contrôle des manœuvres de travail au moyen d'un automate (sauf EP-6), avec gestion des protections / thermostat électronique à deux positions de travail / régulateurs de position numériques standards sur tous les groupes, y compris le groupe de pression et la poutre de pression / cabine protégeant tous les groupes de travail / conforme aux standards de sécurité et d'hygiène pour le travail. Groupe de prefraisage équipé de deux moteurs de 1.5 kw Chacón.



Гамма автоматических односторонних кромкооблицовочных станков, идеальных для маленьких и больших предприятий, включает в себя следующие модели:

- EP-6 с узлом фрезеровки свесов по пласти
- EP-7 с узлом фрезеровки свесов по пласти и торцевой фрезеровки свесов
- EP-8 с узлом фрезеровки свесов по пласти, торцевой фрезеровки свесов и полировальным узлом
- EP-9 с узлом фрезеровки свесов по пласти, торцевой фрезеровки свесов, полировальным узлом и узлом циклевания радиусов на ПВХ 3 мм
- EP-10. В комплектацию станка включены: узел предварительной фрезеровки кромки заготовки на входе, узел фрезеровки по пласти, узел фрезеровки по торцу, полировочный узел, узел циклевки (радиусный и прямой).
- EP-11 с узлом фрезеровки свесов по пласти, торцевой фрезеровки свесов, полировальным узлом, узлом циклевания радиусов на ПВХ 3 мм и узлом фрезеровки верхних и нижних криволинейных углов
- EP-12. В комплектацию станка включены: узел предварительной фрезеровки кромки заготовки на входе, узел фрезеровки по пласти, узел фрезеровки по торцу, полировочный узел, радиусная цикля и обкаточный узел.

Комплектация станка: устройство подачи нарезанного кромочного материала и материала в рулоне, автоматическая обрезка для рулонного кромочного материала, держатель полосового материала и кромочного материала в рулоне.

Материалы для облицовки: меламин, ПВХ, шпон, PVC/ABS 3 мм, рейки из массива дерева до 5 мм, ламинат и т.д.

Характеристики (в зависимости от модели): Узел обрезки свесов по торцу: одна каретка для двигателя, один высокочастотный двигатель 0,27 кВт, две оси (для двух дисковых фрез). - Узел фрезеровки свесов по пласти: имеет узел регулировки угла наклона 2 высокочастотных двигателя 0,55 кВт каждый. - Сменные фрезы. - Полировальный узел с двумя наклонными двигателями по 0,1 кВт каждый. - Узел циклевания нижних и верхних радиусов на ПВХ 3 мм. - Узел фрезеровки верхних и нижних криволинейных углов FD-40. Снабжен двумя высокочастотными двигателями 0,27 кВт, вертикальным и горизонтальным копирами. Для панелей толщиной 10 - 40 мм. - Электронный преобразователь частоты. - Автоматический контроль за рабочим процессом (за искл. модели EP-6) с программой защиты детали. - Электронный термостат на 2 рабочих температуры. - Устройство тонкой регулировки с цифровым индикатором для положения всех узлов, вкл.чая пресс-станции. - Защитный кожух для всех рабочих узлов. - Учтены и использованы все стандарты безопасности и рабочей гигиены. Узел предварительной фрезеровки кромки заготовки с двумя двигателями мощностью 1,5 кВт каждый.



Ep-6 ≡≡≡



Ep-7 ≡≡≡

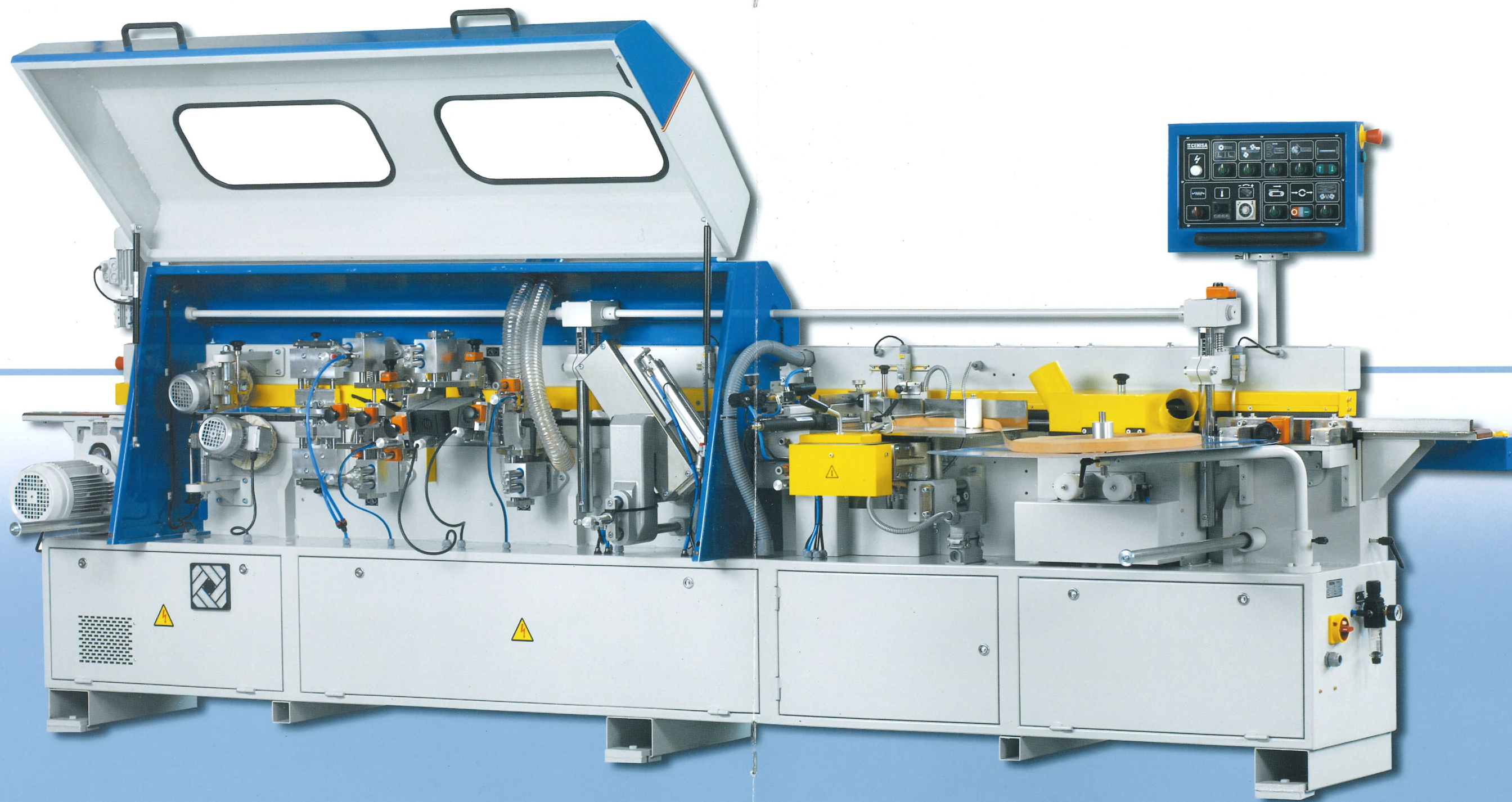


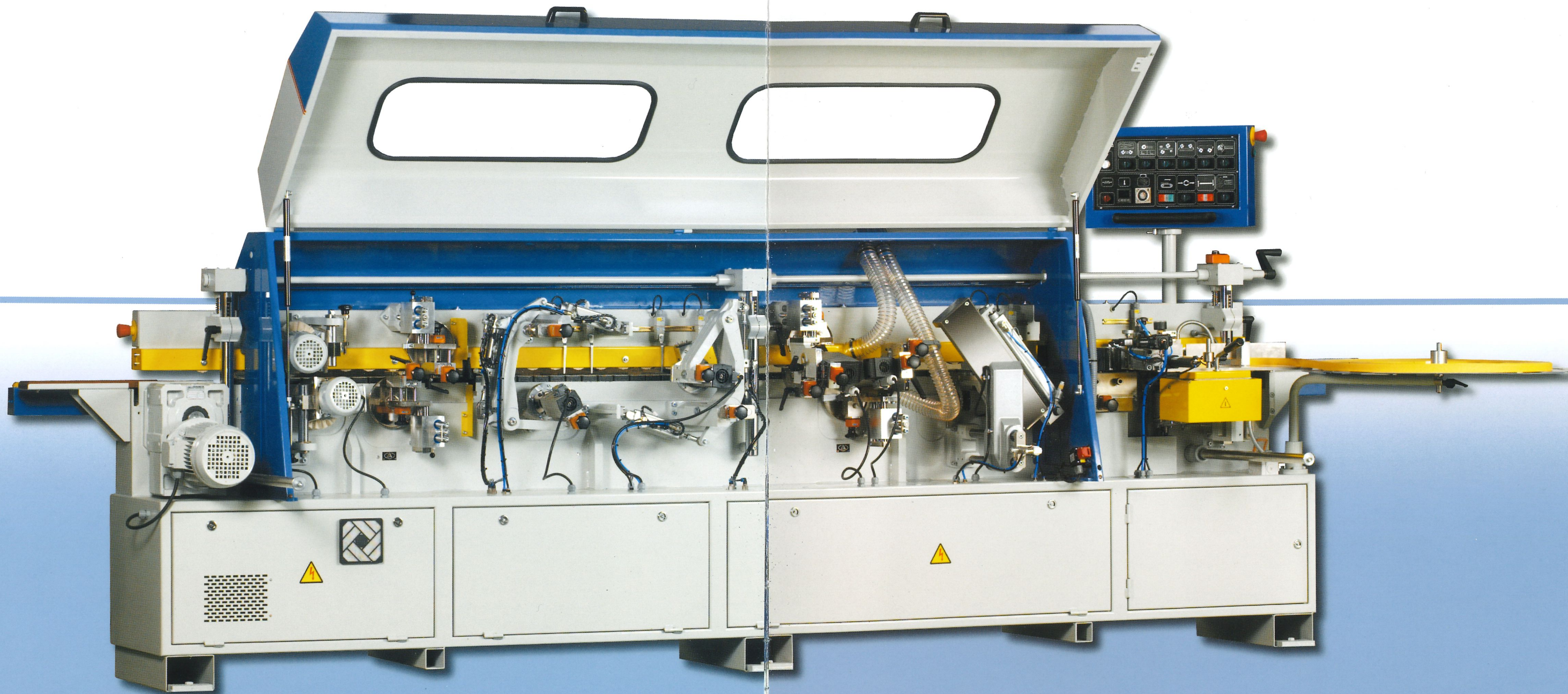
Ep-8



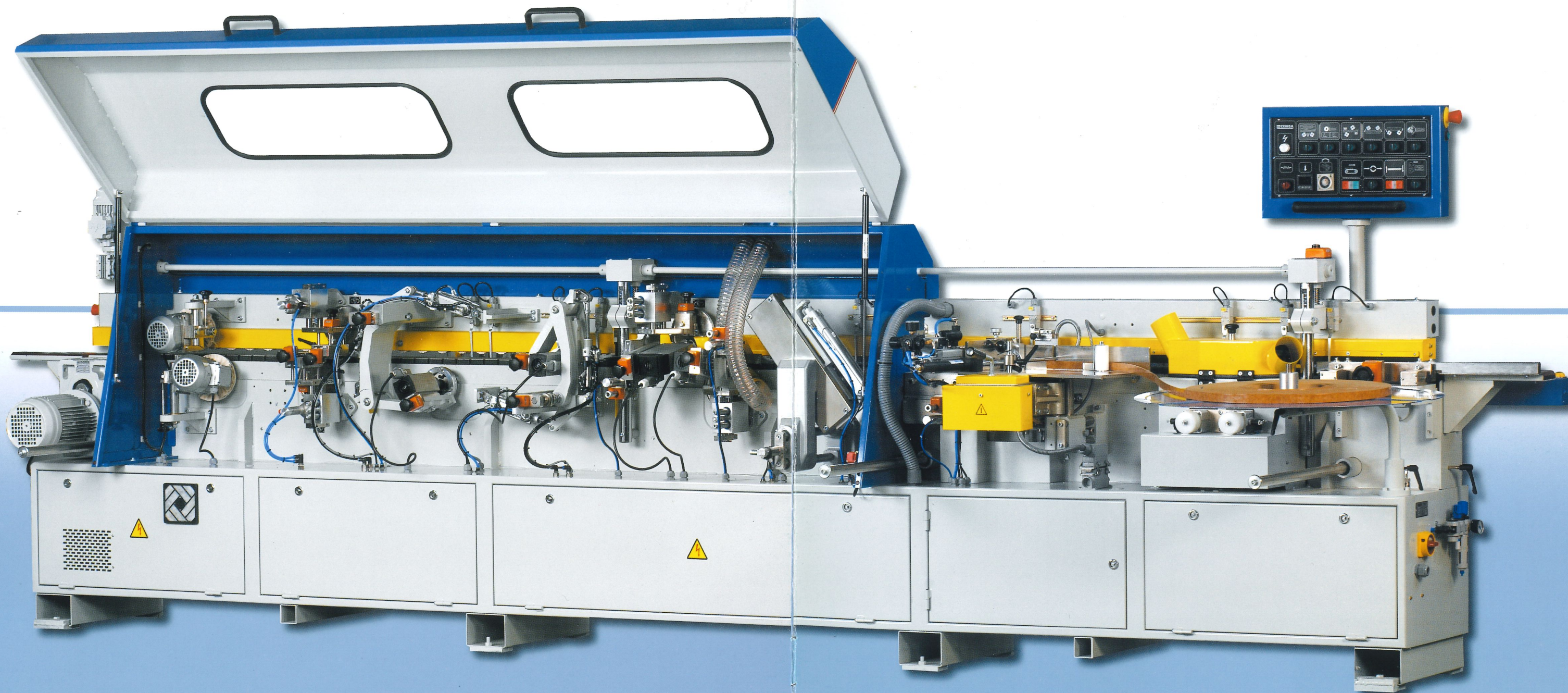
Ep-9







Ep-12

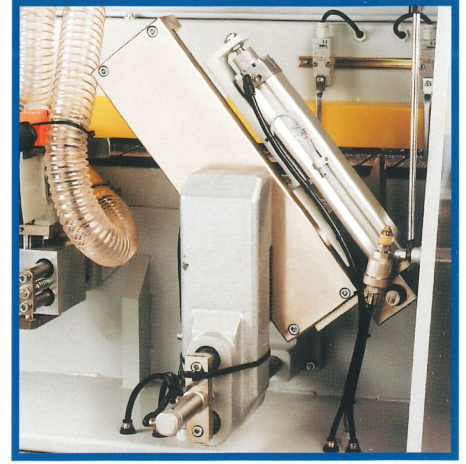




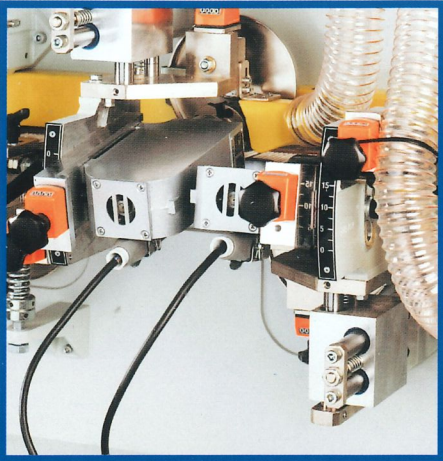
PF-12



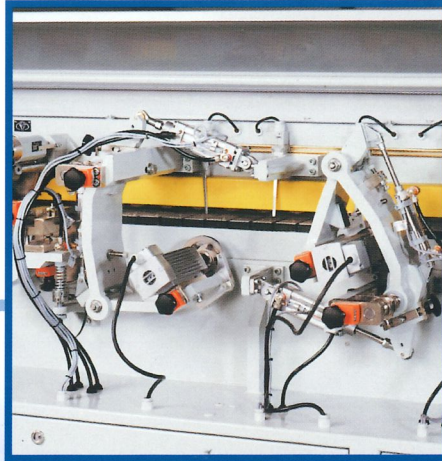
MS (MS-FR)



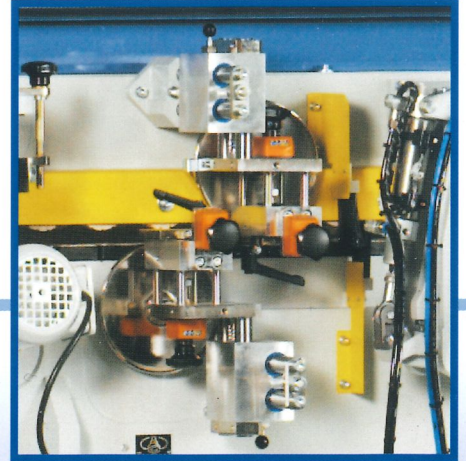
V-6



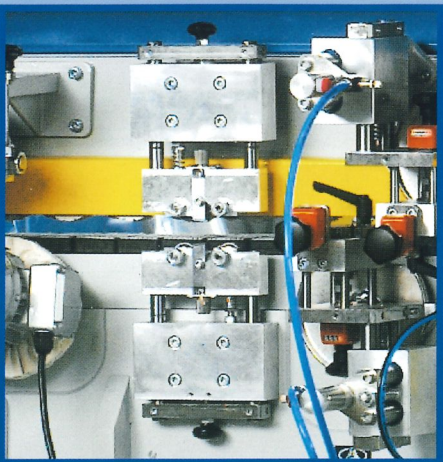
BC-5



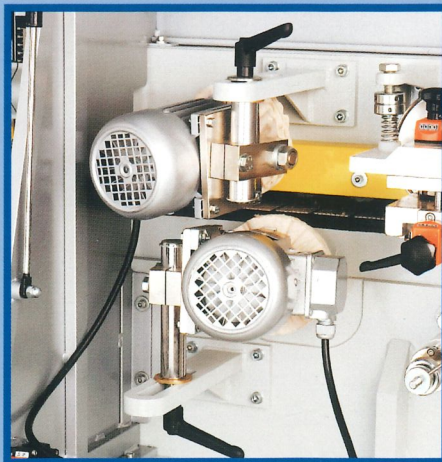
FD-40



RB-8



RR-12



PC-9



TS-9/12



Serie di bordatrici monospalla ideali per piccoli e medi laboratori. La gamma comprende i seguenti modelli:

- EP-6 con gruppo refilatore
- EP-7 con gruppo refilatore e intestatore
- EP-8 con gruppo refilatore, intestatore e pulitore
- EP-9 con gruppo refilatore, intestatore, pulitore e raschiatori a raggio
- EP-10 con gruppo rettificatore in entrata, refilatore, intestatore, pulitore, raschiatori a raggio e retto
- EP-11 con gruppo refilatore, intestatore, pulitore, raschiatori a raggio e copiatori per la profilatura.
- EP-12 con gruppo rettificatore in entrata, refilatore, intestatore, copiatore per la profilatura, pulitore, raschiatori a raggio e retto.

Altri elementi: Piastra di alimentazione per bordi singole e a rotolo. Taglio automatico del bordo in rotolo. Supporto per deposito bordi singoli e a rotolo.

Materiale bordabile: Melamina, PVC, Impiallacciatura, ABS 3 mm, Listelli fino a 5 mm, Formica, ecc.

Caratteristiche a seconda dei modelli: Intestatore monocarro equipaggiato con un motore alta frequenza da 0,27 Kw con due lame.- Refilatori con due teste inclinabili equipaggiati ciascuno con motore ad alta frequenza da 0,55 Kw con frese equipaggiate con coltelli reversibili a gettare.- Gruppo di pulitura con due motori inclinabili ciascuno da 0,1 Kw.- Gruppo raschiante a raggio con coltello superiore e inferiore.- Gruppo copiatore superiore e inferiore FD-40 equipaggiato con due motori alta frequenza da 0,27 Kw con tastatori orizzontali e verticali. La rifilatura superiore, inferiore e della testa è per pannelli da 10 a 40 mm di spessore e di almeno 120 mm di lunghezza.- Convertitore elettronico di frequenza.- Controllo del processo di lavoro con automatismi (ad eccezione della EP-6), con gestione della protezione del pannello.- Termostato elettronico a due posizioni di lavoro, regolazione digitale su tutti gruppi di lavoro compreso il gruppo di pressione e del trascinatore.- Cabina di protezione per tutti i gruppi di lavoro.- Equipaggiamento con gli standard di sicurezza e d'igiene per il lavoratore.- Gruppo rettificatore in entrata equipaggiato con due motori da 1.5 kw



Gama de orlandoras automáticas unilaterais, ideal para pequenas e médias empresas. Compreende os seguintes modelos:

- EP-6 com afagamento
- EP-7 com afagamento e topejamento
- EP-8 com afagamento, topejamento e limpeza de cantos
- EP-9 com afagamento, topejamento, raspador de raio e limpeza de cantos
- EP-10 com tupias de entrada, afagamento, topejamento, limpeza de cantos, raspador, raspador de raio e postforming superior/inferior
- EP-11 com afagamento, topejamento, raspador de raio, grupo postforming superior/inferior e limpeza de cantos.
- EP-12 com tupias de entrada, afagamento, topejamento, limpeza de cantos, raspador, raspador de raio e postforming superior/inferior

Detalhe de trabalho da máquina: executada a colocação de orlas em rolo ou tiras, corta automaticamente materiais em rolo e possui um armazém para cantos em rolo ou tiras.

Tipo de materiais a orlar: Melamina, PVC, madeira, PVC/ ABS até 3 mm, laminados (tipo fórmica), polyester, etc.

Características: Topejamento de um só carro equipado com um motor de alta frequência 0,27 Kw, eixo duplo (para duas serras) - Afagamento composto por dois cabeçais inclináveis, equipados com motores de alta frequência 0,55 Kw - Corte com frezas combinadas - Limpeza de cantos composto por dois motores inclináveis de 0,1 Kw - Raspador de raio com lâminas superiores e inferiores - Postforming superior e inferior equipado com motores de alta frequência de 0,27 Kw e copiadores horizontais e verticais, para a fresagem de cantos superiores e inferiores. Este adapta-se a painéis de 10 a 40 mm de espessura e ao mínimo de 120 mm de comprimento.

- Conversor de frequência electrónico - Controlo do processo de trabalho por meio de automático (excepto para o modelo EP/6) com programa de protecção do painel - Termostato electrónico com duas posições de trabalho - Reguladores de posição numéricos standard em todos os grupos incluindo rolos de pressão e pisador. - Cabines de protecção para todos os grupos de trabalho - Equipada com todas as normas standard de segurança e higiene no trabalho. - Grupo tupias de entrada equipado com dois motores de 1.5 kw.



Αυτόματη, μιας πλευράς συγκολλητική για ίσια κομμάτια , που χρησιμοποιεί σπυρωτή κόλλα που λιώνει. Η αυτόματη τροφοδοσία της ταινίας και ο σοκοριόκτης είναι στάνταρ

Τα χαρακτηριστικά εξαρτώνται από τα μοντέλα Γκρούπ κουρέματος κατά μήκος (πάνω και κάτω) με 2 επικλιούμενα μοτέρ υψηλής συχνότητας 0,55 Kw, γκρούπ σοκοριόματος αποτελούμενο από ένα ζεύγος δίσκων με υψηλής συχνότητας μοτέρ 0,27 Kw. Γκρούπ βούρτσες με 2 επικλιούμενα μοτέρ από 0,1 Kw το καθένα. Γκρούπ ζύστρες με ράδιο μαχαίρια (πάνω και κάτω). Γκρούπ στρωγγυλέματος πάνω και κάτω FD-40. Προσαρμοσμένο με 2 υψηλής συχνότητας μοτέρ 0,27 kw, και οριζόντια και κάθετα μαχαίρια. Στρωγγυλεί πάνω και κάτω γωνία. Κατάλληλο για υλικά πάχους από 10 έως 40 χιλ. τα οποία έχουν ελάχιστο φάρδος 120 χιλ. Όλα τα μοντέλα είναι εφοδιασμένα με ηλεκτρονικά inverter και ελέγχονται από PLC (εκτός από την EP-6) και με πρόγραμμα προστασίας για την τροφοδοσία του υλικού. Τα γκρούπ είναι εφοδιασμένα με ρυθμιστές για την γρήγορη ρύθμιση, περιλαμβάνοντας και τους κυλινδρούς που πιέζουν την ταινία. Ηλεκτρονικοί θερμοστάτες με θερμοκρασία εργασίας και συντήρησης. Διπλή γραμμή κυλινδρών. Καρπίνα για όλα τα γκρούπ. Στάνταρ οδηγία.

Η σειρά αποτελείται από 7 διαφορετικές μοντέλα

- EP-6 Με γκρούπ κουρέματος πάνω και κάτω.
- EP-7 Με γκρούπ κουρέματος πάνω και κάτω + γκρούπ σοκοριόματος
- EP-8 Με γκρούπ κουρέματος πάνω και κάτω + γκρούπ σοκοριόματος + βούρτσες
- EP-9 Με γκρούπ κουρέματος πάνω και κάτω + γκρούπ σοκοριόματος + βούρτσες+ γκρούπ ζύστρες με ράδιο
- EP-10 με προπλάνες + γκρούπ κουρέματος πάνω και κάτω + γκρούπ σοκοριόματος + βούρτσες + γκρούπ ζύστρες με ράδιο.
- EP-11 Με γκρούπ κουρέματος πάνω και κάτω + γκρούπ σοκοριόματος + βούρτσες+ γκρούπ ζύστρες με ράδιο + γκρούπ πάνω και κάτω στρωγγυλέματος (post forming)
- EP-12 με προπλάνες + γκρούπ κουρέματος πάνω και κάτω + γκρούπ σοκοριόματος + βούρτσες + γκρούπ ζύστρες με ράδιο + γκρούπ πάνω και κάτω στρωγγυλέματος.

Τα μοντέλα αυτά εφαρμόζουν για - Μελαμίνη, πολυεστέρ, ABS - PVC - Κόντρα πλακέ - PVC 3 χιλ. (ABS) - Πηχάκι μέχρι 5 χιλ. - Μελαινούχα υλικά, κτλ.

Γκρούπ προπλάνης με 2 υψηλής συχνότητας μοτέρ 1,5 kw.



Gama okleiniarek automatycznych, jednostronnych dla małych i średnich zakładów, która zawiera następujące modele:

- EP-6 z agregatem frezującym nadmiar wysokości obrzeża
- EP-7 z agregatem do dokładnego obcinania obrzeża z przodu i z tyłu płyty i z agregatem frezującym nadmiar wysokości obrzeża.
- EP-8 z agregatem do dokładnego obcinania obrzeża z przodu i z tyłu płyty, z agregatem frezującym nadmiar wysokości obrzeża, i ze stacją polerowania obrzeża po frezowaniu.
- EP-9 z agregatem do dokładnego obcinania obrzeża z przodu i z tyłu płyty, z agregatem frezującym nadmiar wysokości obrzeża, ze stacją polerowania obrzeża po frezowaniu i ze stacją cyklinowania obrzeża po frezowaniu.
- EP-10 z zespołem wstępnego frezowania płyty, agregatem frezowania obrzeża, pileczek, polerek, cykliny kształtowej i prostej.
- EP-11 z agregatem do dokładnego obcinania obrzeża z przodu i z tyłu płyty, z agregatem frezującym nadmiar wysokości obrzeża, ze stacją polerowania obrzeża po frezowaniu, ze stacją cyklinowania obrzeża po frezowaniu i z zespołem zaokrąglania narożników.
- EP-12 z zespołem wstępnego frezowania płyty, agregatem frezowania obrzeża, pileczek, polerek, cykliny kształtowej, cykliny prostej i zaokrąglania narożników.

Wyposażenie maszyny: Stacja podawania obrzeża w paskach i z rolki. Automatyczne ucinanie materiałów z rolki. Magazyn obrzeża w paskach i w rolce.

Materiały do obróbki: standotron, PCV, fornir, PCVI/ABS 3 mm, dokiłjka drewniana do 5 mm, laminaty, itd.

Charakterystyka techniczna (w zależności od modelu): agregat 2 – pilkowy do dokładnego obcinania obrzeża z przodu i z tyłu płyty, wyposażony w silnik wysokoobrotowy 0,27 kW. Agregat frezujący nadmiar wysokości obrzeża, wyposażony w 2 wysokoobrotowe silniki 0,55 kW przestawialne z przetwornicą częstotliwości. Obcinanie frezami z wymiennymi płytkami. Stacja polerowania wyposażona w 2 silniki przestawialne 0,1 kW. Stacje cyklinowania z nożami górnymi i dolnymi. Zespól frezów do zaokrąglania narożników górnych i dolnych FD-40. Wyposażony w 2 silniki wysokoobrotowe 0,27 kW z poziomym i pionowym ustawieniem płyty. Do frezowania górnego i dolnego narożników. Dostosowany do elementów o grubości od 10 do 40 mm i minimum 120 mm długości. Przetwornica częstotliwości elektroniczna. Kontrola procesu technologicznego za pomocą sterowania PLC (za wyjątkiem modelu EP-6) z programem zabezpieczającym. Termostat elektroniczny o dwóch pozycjach roboczych. Numeryczne regulatory pozycji jako standard we wszystkich grupach jak również na rolkach dociskowych i belce dociskowej. Osłony ochronne na wszystkich grupach roboczych. Wyposażona zgodnie ze standardami CE bezpieczeństwa i higieny pracy. Zespól wstępnego frezowania płyty wyposażony w dwa silniki wysokoobrotowe o mocy 1.5 kw



Bei den Modellen aus unserer RAPID-Serie handelt es sich um automatische, einseitige Kantenanleimmaschinen für Platten mit geraden Kanten. Der Granulat-Schmelzkleber wird in einem Schmelzkleberbecken (wahlweise mit Schnellheizeinrichtung) geschmolzen und über einen Rollenapplikator auf die Plattenkante aufgetragen.

Alle Maschinen aus dieser Serie sind mit einem kombinierten Rollen- und Streifenmagazin mit verstärkter Kappvorrichtung zum Abkappen für Rollenware bis zu 3 mm Kantenstärke aus-gestattet.

Zur RAPID-Serie gehören folgende Maschinentypen:

- EP-6 mit oberem und unterem Universalfräsggregat
- EP-7 mit Kappaggregat und oberem und unterem Universalfräsggregat
- EP-8 mit Kappaggregat, oberem und unterem Universalfrä- und Schwabbelaggregat
- EP-9 mit Kappaggregat, oberem und unterem Universalfräsggregat, Ziehklingen- und Schwabbelaggregat
- EP-10 mit Vorrfräsaggregat, oben und unten Bündigfräsaggregat, Kappaggregat, Schwabbelaggregat, Flachlachziehklingenaggregat und Radiusziehklingenaggregat
- EP-11 mit Kappaggregat, oberem und unterem universal fräsaggregat, eckenrundungsaggregat oben und unten, radiusziekklingen und schwabbelaggregat
- EP-12 mit Vorrfräsaggregat, oben und unten Bündigfräsaggregat, Kappaggregat, Schwabbelaggregat, Flachlachziehklingenaggregat, Radiusziehklingenaggregat und Postformingaggregat

Folgende Materialien können bearbeitet werden: - Melamin - Polyester - ABS - und PVC-Kanten - Furniere - Massivholzkanten bis zu 5 mm - Laminat, etc.

Je nach Type sind die Maschinen mit folgenden Aggregaten ausgerüstet: - Kappaggregat mit Mittelfrequenzmotor 12000 U/min und 0,27 kW Leistung, mit 2 Sägeblättern für vorderes und hinteres Bündigkappen - Universalfräsggregat mit 2 schwenkbaren Mittelfrequenzmotoren 0,1 kW (12000 U/min)

- Eckenrundungsfräsaggregat FD 40 zum Fräsen von Kanten und Softforming-Platten oder zum Eckenrunden. Hat 2 Motoren mit je 0,27 kW und bearbeitet Platten von 10-40 mm Stärke und ab einer Länge von mind. 120 mm. - Ziehklingenaggregat mit Ziehklingen R=3 mm zum Nachbearbeiten von PVC-Kanten mit angefrästem Radius

- Schwabbelaggregat zum Polieren von PVC- und ABS-Kanten. Alle Maschinen sind mit einem elektronischen Frequenzumformer und - ab Modell EP-7 - auch mit einer programmierbaren SPS-Steuerung mit integriertem Sicherheitsprogramm für die Plattenzuführung ausgestattet. Die Einstellung sämtlicher Aggregate erfolgt unkompliziert über Digitalzähler, die sehr übersichtlich angeordnet und leicht zugänglich sind. Die Regelung der Klebstoff-Temperatur übernimmt ein elektronischer Thermostat, mit dem die vom Hersteller empfohlene Verarbeitungstemperatur (die unterste Schmelztemperatur) sowie eine Standby-Temperatur (für längere Arbeitspausen) vorgegeben werden. Sämtliche Maschinen verfügen über eine Schallschutzhaube, die beim Öffnen automatisch die Bearbeitungsaggregate ausschaltet. Die von uns gelieferten Maschinen entsprechen alle den sicherheitstechnischen Anforderungen und tragen das CE-Zeichen. Vorrfräsaggregat mit 2 Hochfrequenz Motoren 1.5kW

