

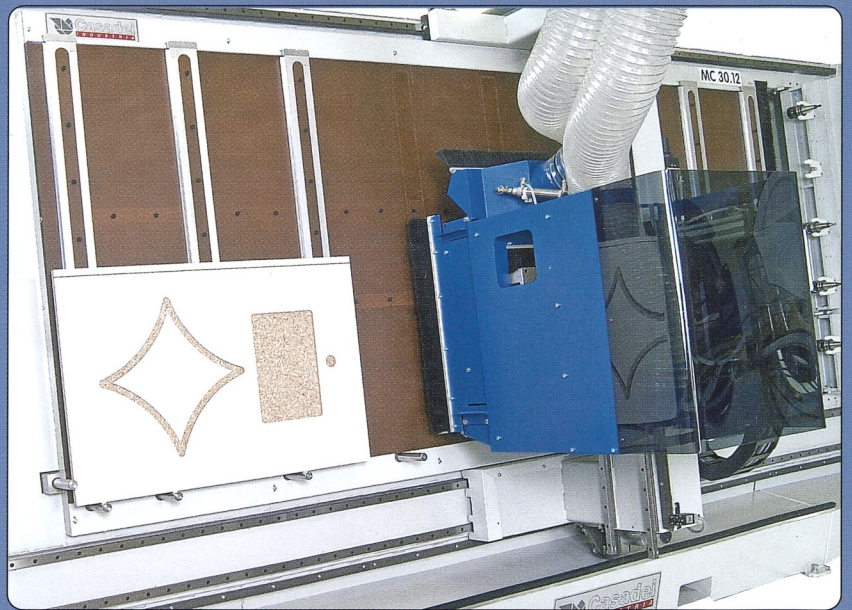
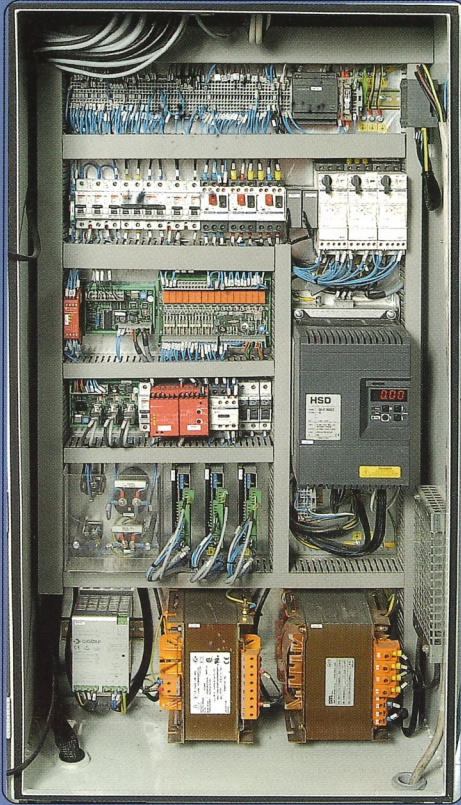
MC 30.12

Centro di lavoro verticale a controllo numerico

Vertical CNC machining centre

Centro de trabajo vertical a CN

Centro maquinação CNC Vertical



MC 30.12



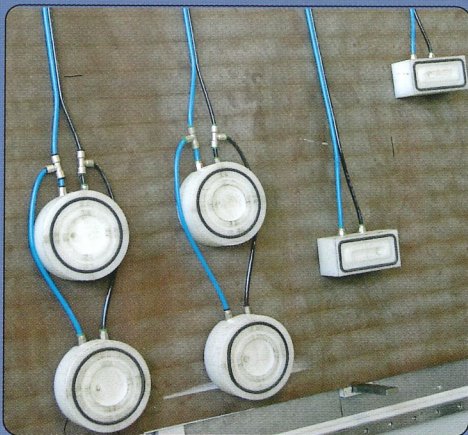


Pannello comandi
 Controllo numerico CNI NC 1600 CMB Compact
 Monitor a colori LCD TFT 10,4"
 Sistema operativo Windows "XP Professional"
 3 assi interpolati

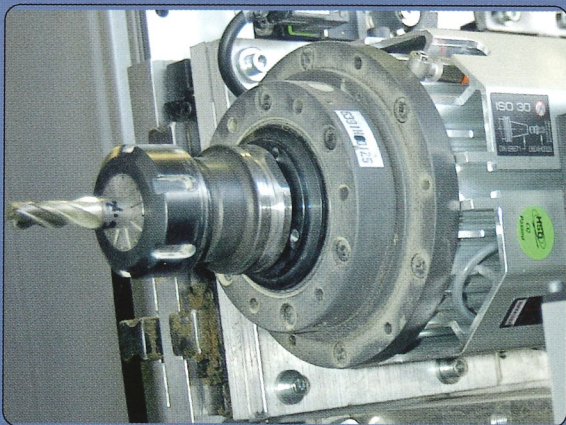
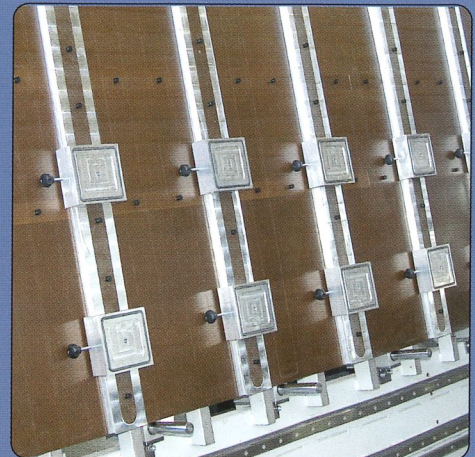
Control panel
 Numerical control CNI NC 1600 CMB Compact
 Coloured screen LCD TFT 10,4"
 Windows "Xp Professional" operating system
 Interpolating axis nr. 3

Tablero de mandos
 Control numérico CNI NC 1600 CMB Compact
 Monitor en colores LCD TFT 10,4"
 Programa activo Windows "XP Professional"
 3 ejes interpolantes

Painel Comando
 Controllo numérico CNI NC 1600 CMB Compact
 Monitor a cores LCD TFT 10,4"
 Sistema operativi Windows "XP Professional"
 3 Eixos interpolares



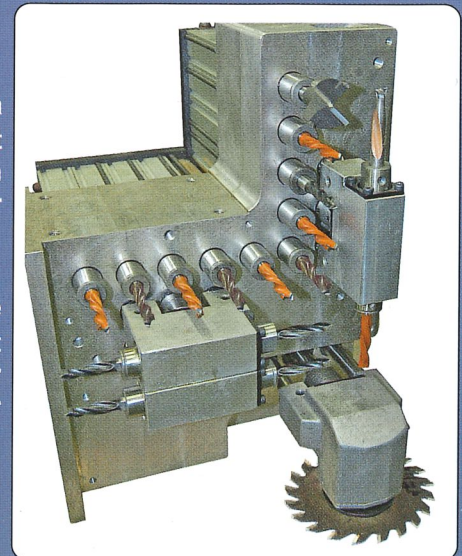
Sistemi di bloccaggio pannelli
 Panel clamping systems
 Sistemas de bloqueo paneles
 Sistema de blocagem do painel



Gruppo fresatore
 Routing unit
 Grupo de fresado
 Grupo fresador

Gruppo foratura
 Boring unit
 Grupo de perforación
 Grupo furador

Gruppo sega circolare
 Circular saw unit
 Grupo de sierra circular
 Grupo serra circular



Area di lavoro	X 3000 mm - Y 1200 mm - Z 100 mm
Velocità massima di traslazione (X - Y - Z)	24 mt/1'
Mandrini perpendicolari al pannello (interasse 32 mm)	nr. 10
Mandrini per foratura laterale (interasse 32 mm)	nr. 6
Aggregato sega circolare (asse X)	Lama Ø 120 mm - spessore max 5 mm
Potenza elettromandrino / Cono Morse / Velocità di rotazione	5 KW / ISO 30 / g/1' 0-18000
Cambio utensili automatico	nr. 5÷8 posizioni
Pompa a vuoto portata	100 m³/h
Ventose Ø 150 posizionamento manuale	nr. 8
Battute di posizionamento a scomparsa	nr. 9
Battuta laterale a scomparsa	nr. 1
Collettore aspirazione	Ø 200 mm

Ci riserviamo il diritto di apportare modifiche tecniche. Le macchine illustrate possono includere equipaggiamenti non compresi nella versione standard. Per ragioni di illustrazione fotografica alcuni gruppi sono sprovvisti di protezione. L'uso della macchina s'intende con tutte le protezioni installate.

Work area	X 3000 mm - Y 1200 mm - Z 100 mm
Movement speed (X - Y - Z)	24 mt/1'
10 Frontal spindles (32 mm)	nr. 10
6 Side spindles (32 mm)	nr. 6
Circular saw unit (axis X)	Sawblade Ø 120 mm - max thickness 5 mm
Electro-spindle power / Cone Spindle / Rotation speed	5 KW / ISO 30 / 0-18000 RPM
Automatic tool changer positions	nr. 5÷8
Vacuum pump output	100 m³/h
Vacuum cups Ø 150 mm with manual positioning	nr. 8
Retractable positioning stops	nr. 9
Retractable side stop	nr. 1
Centralised chip extraction hose	Ø 200 mm

We reserve the right to make modifications. The illustrated machines may show some units which are not included in the standard version. For photographic reasons some units are without protections. The use of the machine must be made with all protections installed.

Planos de trabajo	X 3000 mm - Y 1200 mm - Z 100 mm
Velocidad máxima de movimiento	24 mt/1'
Mandriles perpendiculares al panel (entre eje 32 mm)	nr. 10
Mandril para la perforación lateral (entre eje 32 mm)	nr. 6
Agregado sierra circular (eje X)	sierra Ø 120 mm - Espesor max 5 mm
Potencia electromandrill / Cono Morse / Velocidad de rotación	5 KW / ISO 30 / 0-18000 t/min
Cambio automático de las herramientas	nr 5÷8
Bomba en vacío	100 m³/h
Ventosas ø 150 mm, colocación manual	nr 8
Topes de colocación a desaparición	nr 9
Tope lateral a desaparición	nr 1
Boca de aspiración	Ø 200 mm

Nos reservamos el derecho de hacer modificaciones sin previo aviso. La maquina ilustrada puede tener equipos no incluidos en la version standard. Por razones fotograficas algunos grupos son sin protección. El uso de la maquina se entiendo con todas las protecciones montadas.

Área de trabalho	X 3000 mm - Y 1200 mm - Z 100 mm
Velocidade máx. de translação	24 mt/1'
Mandril perpendicular ao painel	nr.10
Mandril para furação lateral	nr. 6
Grupo serra circular (Eixo X)	Disco Ø 120 mm - Espessura max 5 mm
Potência árvore / Cone árvore / Velocidade rotação	5 KW / ISO 30 / 0-18000 RPM
Mudança automática das ferramentas	5÷8
Potência aspiração bomba	100 m³/h
Ventosas de sucção Ø 150 mm com posicionamento manual	nr. 8
Posicionadores retrácteis de stop	nr. 9
Stop lateral retráctil	nr. 1
Tubagem centralizada	Ø 200 mm

Reservamo-nos o direito de fazer alterações. As fotos das máquinas podem mostrar alguns opcionais que não estão incluídos na versão standard. Por razões fotográficas algumas máquinas estão sem protecção. A utilização da máquina deve ser feita com toda a protecção instalada.

Casadei Industria S.r.l.

via Cesare Pavese 37/39 47852 Cerasolo di Coriano

Tel +39/0541/756752 Fax +39/0541/756760

E-mail: mail@casadei-industria.it

Web site: www.casadei-industria.it



S.N. MC 3012-092005-IGBEP