

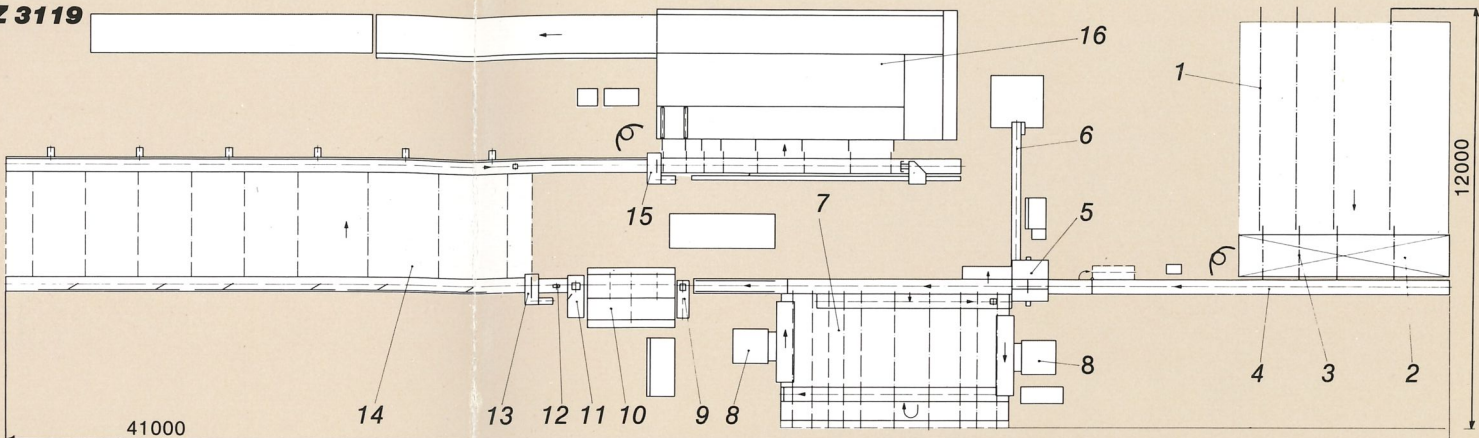
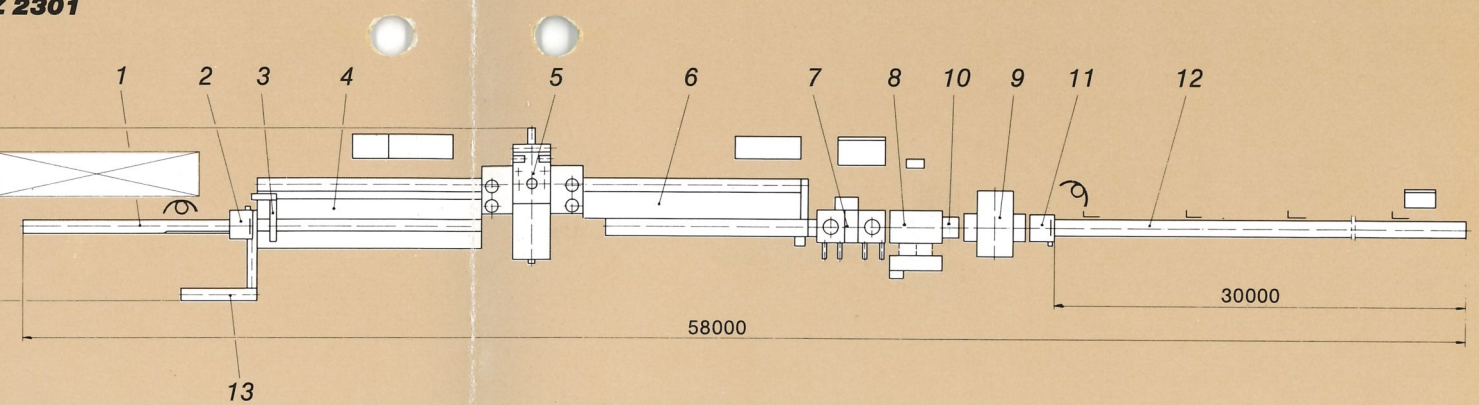
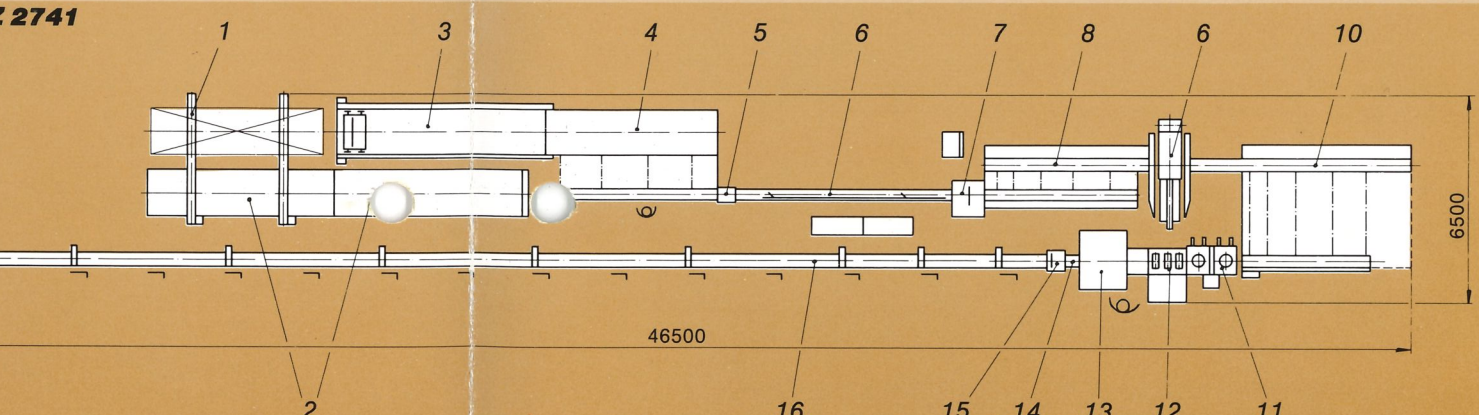
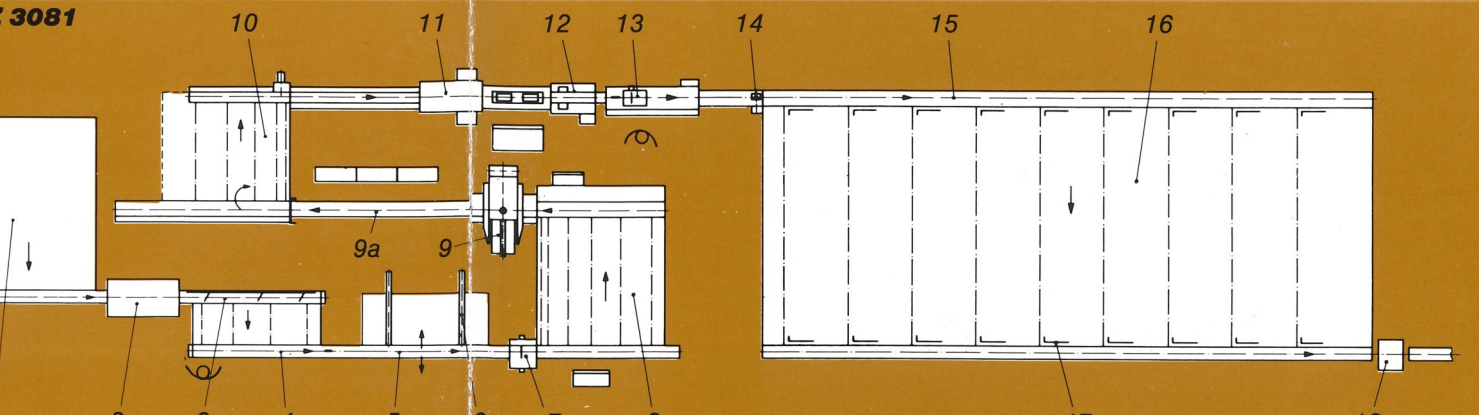
Das System



 **dimter**

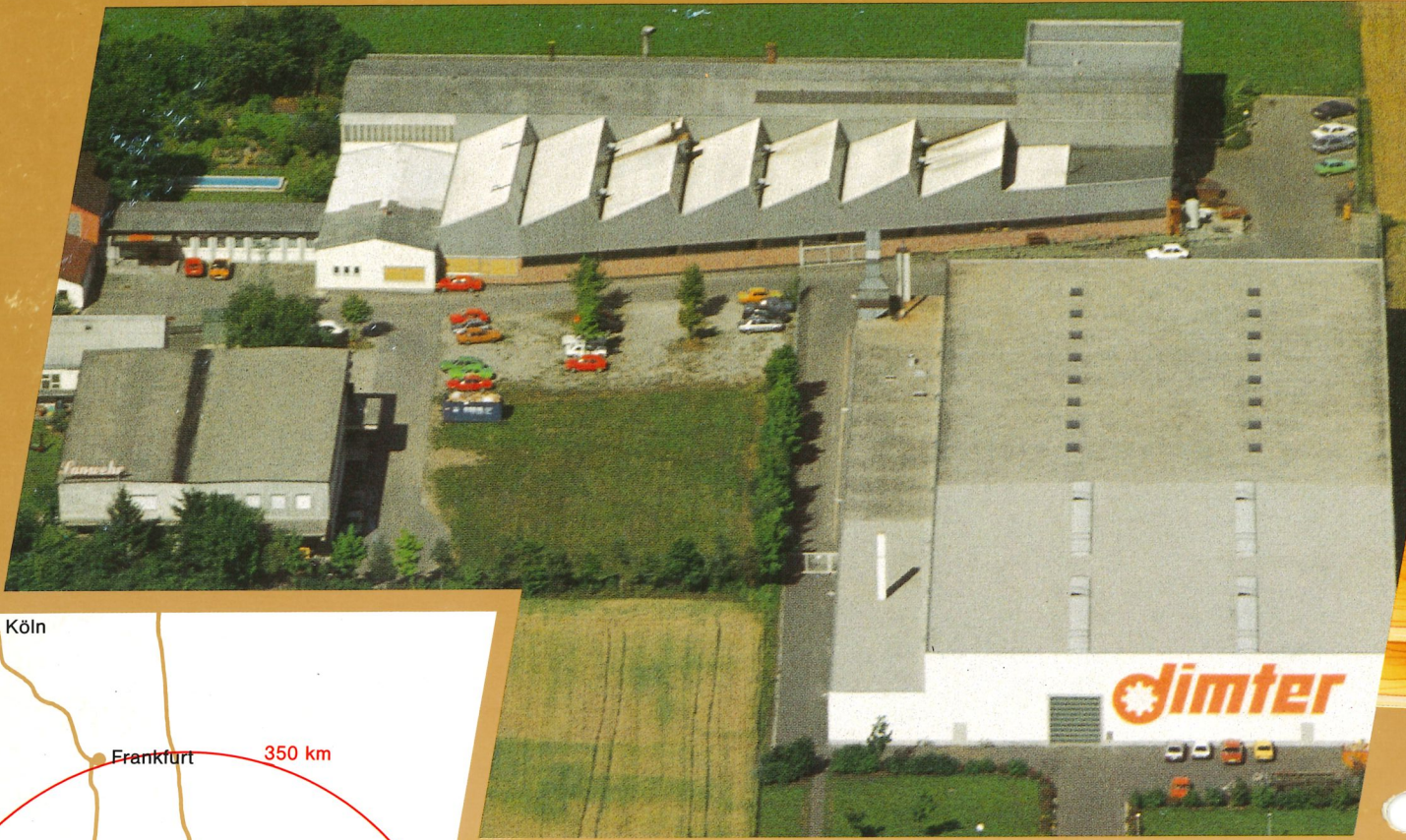
Das **dimter** Keilzinkenprogramm System L für Ing. Holzbau und Bauholz

Eingangslängen von 0,9 (0,5) – 6 m

Anlagen Typ	Leistung bei 3,3 m Eingangslängen*	Charakteristik	Layoutbeispiel (eine von vielen Möglichkeiten)
VKC 300 In einem Arbeitstakt Fräsen, Beleimen und Pressen.	4 – 6 Verb./min. 13,2 – 19,8* m/min.	Kompakt Fräs-, Beleim- und Presseautomat. Kompletter Arbeitsvorgang in einer Spannung . System Patent angemeldet. Neu: Hochdruckleimangabe, Patent angemeldet. Werkstückbreiten bis 300 mm Preßkraft max. 20.000 daN Spannkraft 40.000 daN Vertikal-Fräshub	AZ 3119 
HK 100 PN 10/20 Taktweises Fräsen und Beleimen. Taktweises Verpressen	5 – 7 Verb./min. 16,5 – 23,1* m/min.	Einzelfräsanlage mit automatischer Beleimung, Horizontal-Fräshub und Einzeltaktpresse. Werkstückbreiten bis 260 mm Preßkraft 10.000/20.000 daN Spannkraft 20.000/40.000 daN	AZ 2301 
HK 200/400 PN 10/20 Paketweises Fräsen und Beleimen. Taktweises Verpressen	6 – 9 Verb./min. 19,8 – 29,7* m/min.	Paketfräsanlage mit automatischer Beleimung, Horizontal-Fräshub und Einzeltaktpresse. Werkstückbreite bis 260 (300) mm Paketbreite 200/400 mm Preßkraft 10.000/20.000 daN Spannkraft 20.000/40.000 daN	AZ 2741 
HK 400/800 DKV Paketweises Fräsen und Beleimen. Kontinuierliches Verpressen	10 – 20 Verb./min. 33 – 66* m/min.	Paketfräsanlage mit automatischer Beleimung, Horizontal-Fräshub und kontinuierliche Presse (Durchlaufsystem). Werkstückbreite bis 260 mm Paketbreite 400/800 mm Preßkraft max. 7000 daN Vorschubgeschwindigkeit abhängig vom Holzquerschnitt.	AZ 3081 

*Die Leistungsangaben sind theoretische Angaben, kalkuliert mit 3,3 m Eingangslänge, ohne interne Leistungsfaktoren.

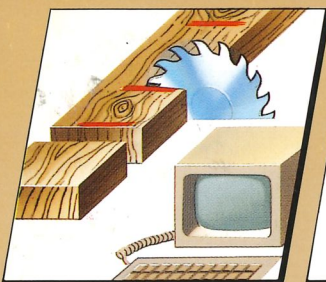
Andere Dimensionen und Längen, andere Werte!



Im Herzen Süddeutschlands

Das Hauptwerk von DIMTER.

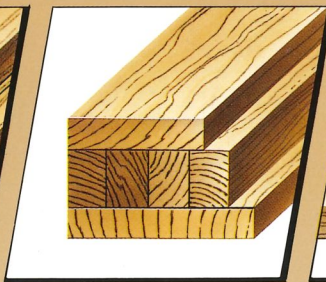
Aus dem Lieferprogramm:



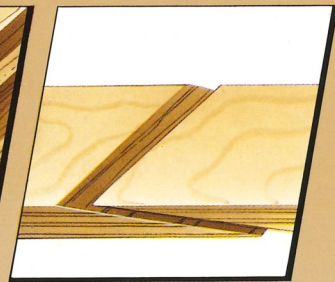
Computergesteuerter Fixlängenzuschnitt mit optimaler Holzausbeute. Automatische Fehlerkennung, fluorensenzorgesteuert.



Mit den DIMTER Endlos-Fugenverleimanlagen, System DFU, werden Bretter parallel und konisch zu Platten verleimt oder Bretter mit gleichen Breiten lamelliert. Plattenbreiten bis 6 m, Lamellenlängen bis 18 m (Leimholz).



DIMTER Schichtholzanlagen arbeiten mit Vorwärmung, automatischen Magazinen und Pressen. Block- und Profilart beliebig. Schichtholzanlagen für optimalen Holzeinsatz in der Fenster- und Leistenherstellung.



DIMTER Schäftenanlagen produzieren "endlose" Span- und Sperrholzplatten. DIMTER löst auch Ihr "Restproblem".

DIMTER GMBH
Maschinenfabrik
Rudolf-Diesel-Straße 14 – 16
89257 Illertissen
P.O.Box 1061
89251 Illertissen, Germany
Phone 0/7303/15-0
Teletex 730310
Fax 0/7303/15-199

Ein Unternehmen
der Weinig-Gruppe