

HESS
PRESSEN

Schleifen wie die Großen

Die 2 Band- Einzelholz-Schleifmaschine für den Fensterbau



GLORIA

Warum Schleifen?
Schleifen nach den modernsten technischen Erkenntnissen ist die optimale Vorbereitung für ein perfektes Oberflächenfinish.

Die geschliffene Holzoberfläche ist die beste Grundlage für die Lackierung mit allen heute bekannten Lacksystemen, denn sie gewährleistet die optimale Eindringtiefe der Grund-

dierung bei allen im Fensterbau eingesetzten Holzarten.

Auch Beschädigungen, die im Fertigungsprozeß entstehen können, ergeben bei einer notwendig

werdenden Nacharbeit keine unterschiedliche Oberflächenstruktur.

Damit ist das Schleifen die Basis für eine sichere, gleichbleibende, dauerhafte Oberflächenqualität.

GLORIA, die 2 Band-Einzelholz-Schleifmaschine für den handwerklich tätigen Holzfensterhersteller mit seinen vielfältigen Aufgaben.

Moderne Konzeption, rationelle Fertigungsverfahren und langjährige Erfahrung sind die Grundlagen für die hochwertige, kompakte

Schleifmaschine mit langer Lebensdauer.

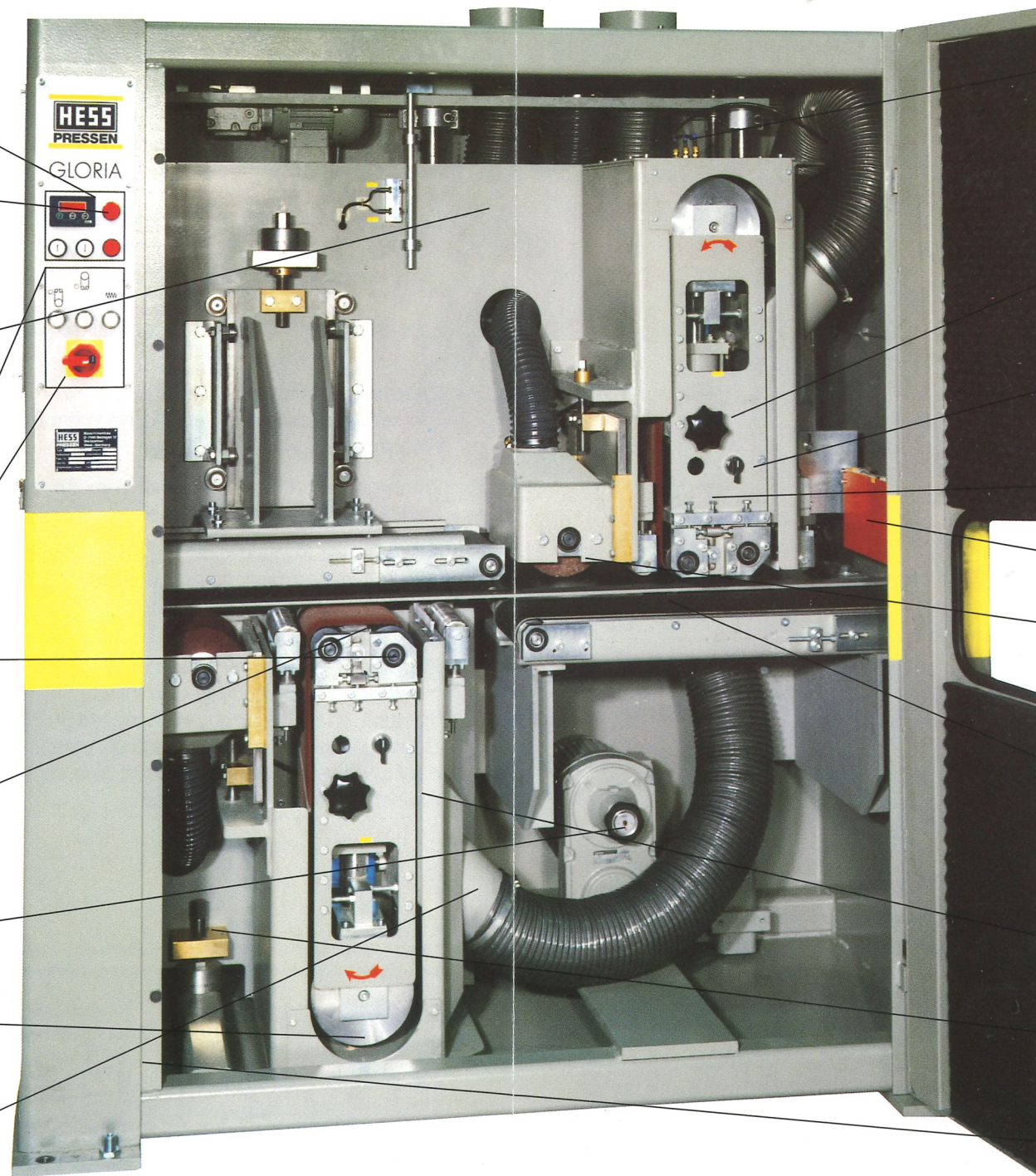
Das günstige Preis-Leistungsverhältnis bei bewährter Technik und Ausstattung, wie auch der

geringe Platzbedarf durch die Kompakt-Bauweise, geben der GLORIA ihren Platz auch im kleinsten Handwerksbetrieb.

Überzeugende Technik, große Leistung, kleiner Preis.

Einsatzbereit für perfektes Arbeiten

- Elektronische Digitalanzeige für Werkstückdicke, Auflösung 0,1 mm.
- Automatischer Maschinenstopp bei Schleifbandabriß mit optischer Störanzeige.
- Motorische Holzdickeinstellung der gesamten oberen Einheit über Präzisions-Gewindespindeln und Linear-Kugel-Sets auf gehärteten und geschliffenen Präzisions-Wellen mit Staub- und Schmutzsicherung.
- Ergonomische Anordnung der Bedien- und Einstellelemente.
- Im Maschinengehäuse eingebautes Steuer- und Bedienteil mit abschließbarem Hauptschalter.
- Gehärtete, geschliffene Schleifwalzen.
- Oxyd-Keramik-Schleifschuhe (DBGM). Das heißt hervorragende Gleiteigenschaften, gute Wärmeableitung und hohe Maßhaltigkeit. Oxyd-Keramik ist verschleißfrei und damit wartungsfrei.
- Vorschub-Geschwindigkeit stufenlos einstellbar.
- 2 Punkt-Schleifstaub-Absaugung direkt an der Schleifwalze. Flugstaubabsaugung an den großen Spannrollen. (FPH-Prüfzeichen nach TRGS 553)
- Großdimensionierte Spannrolle zur guten Wärmeableitung und stabilen Schleifbandführung.



- Leiser Lauf durch formstifes, stabiles Maschinengehäuse und Spezialisolierung. Arbeitssicherheitseinrichtung nach den EG-Maschinenrichtlinien.
- Schleifbandwechsel über pneumatisch gesteuerte Bandentspannung. Elektropneumatische Drucküberwachung der Druckluftzufuhr mit optischer Störanzeige.
- Einlaufsicherung mit integrierter Holzdickekontrolle.
- Vorschubeinrichtung über langjährig bewährte, kalibrierte, rutsch- und hafteste Transportbänder auf präzise geschliffenen Tischen und gefederten Andruckrollen. Kardanwellenantrieb für gleichmäßigen Holzdurchtransport.
- Einstellung der Spanabnahme unten über Präzisions-Gewindespindel mit Maßanzeige über Skalenring, Auflösung 0,1 mm.
- Integrierte Schleifbandabbläsung für die höhere Standzeit der Schleifbänder.
- Einstellmöglichkeit des Schleifbandlaufes bei Bandwechsel.
- 2 Schleifeinheiten mit zwangsgeführter Schleifband-Oszillation.
- Integrierte Bürst-/Finish-einrichtung, nachstellbar über Gewindespindel, mit großer Staubabsaugung.
- Einsatz/Verwendung von Papier- und Gewebeschleifbändern möglich, je nach Holzart.
- Nach modernen Gesichtspunkten konstruierte formstife Kompakt-Bauweise.

Technische Daten:

Schleifbandgeschwindigkeit:	24 m/sec.
Schleifbreite:	190 mm
Schleifdicke:	4 - 180 mm*
Kürzeste Werkstücklänge:	300 mm
Vorschubgeschwindigkeit:	Stufenlos einstellbar 5 - 25 m/min.
Schleifbandabmessung:	200 mm breit / 1600 mm lang
Elektroanschluß:	400 V, 3/N, PE, 50 Hz
Schleifeinheiten:	2 x 4 kW
Vorschub:	0,75 kW
Höheneinstellung:	0,18 kW
Pneumatik-Anschluß:	R 3/8", 80 NL, min. 6 bar, max. 8 bar
Absaugluftmenge:	2 x 2000 - 2500 m ³ /h, 20 - 25 m/sec.
Absauganschlußstutzen:	2 x 160 mm Ø oben im Maschinengehäuse
Außenmaße, Breite:	1660 mm
Außenmaße, Tiefe:	1030 mm
Höhe mit Absaugstutzen:	1920 mm
Arbeitshöhe:	835 mm

* im Bereich 4 - 20 mm nur ohne Führungslineal

Lackierung: RAL 7030 steingrau mit RAL 1018 zinkgelb

Zusatzausrüstung:

Werkstück-Abblase-Einrichtung nach der Bürst- und Finish-Einrichtung mittels Düsen.

Transportfreilauf-Einrichtung bei Verkettung als Geschwindigkeitsausgleich zur Vormaschine.

Potentialfreie Kontakte, die bei Störung (z. B. Schleifbandriß) die Vormaschine abschalten.

Transporteinrichtungen

Für den Zu- und Abtransport der Werkstücke bieten wir Ihnen eine umfangreiche Auswahl von "Transport-Bausteinen", so daß Sie den Arbeitsablauf den betrieblichen Gegebenheiten und den räumlichen Verhältnissen individuell anpassen können und damit einen optimalen Rationalisierungseffekt erreichen.

Das Programm für Fensterbauer:



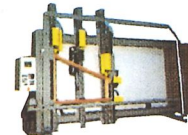
Leimen



Schleifen



Pressen



Bohren



Für Handwerk und Industrie, manuell, teilautomatisiert, automatisiert bis zum On-line-Betrieb, für jede Größe und Leistung.

Das alles und mehr zeigen wir Ihnen im Hess-Informations-Zentrum.



Einladung

Kommen Sie zu uns ins Hess-Informations-Zentrum und prüfen Sie die Gloria unter Praxisbedingungen auf Herz und Nieren. Zusätzlich erfahren Sie alles über's Leimen, Pressen, Bohren und Lamellieren. Auch in diesen Bereichen bieten wir Ihnen wichtige Vorteile zu Ihrem Nutzen.

Unsere Maschinen entsprechen der EG-Maschinenrichtlinie und tragen ausnahmslos das CE-Zeichen. Änderungen zur technischen und/oder wirtschaftlichen Weiterentwicklung vorbehalten. Technische Daten und Abbildungen sind daher unverbindlich.

HESS
TECHNOLOGY

HESS TECHNOLOGY
Reinhold Hess GmbH & Co.KG
Postfach 20 24
D-72321 Balingen / Germany
Telefon +49 7433 980-100
Telefax +49 7433 980-200
www.hess-technology.com
info@hess-technology.com

GL 2.97 F9876543210