

ABD 260 Optimat
CNC-Bohr- und Dübeleintreibmaschine







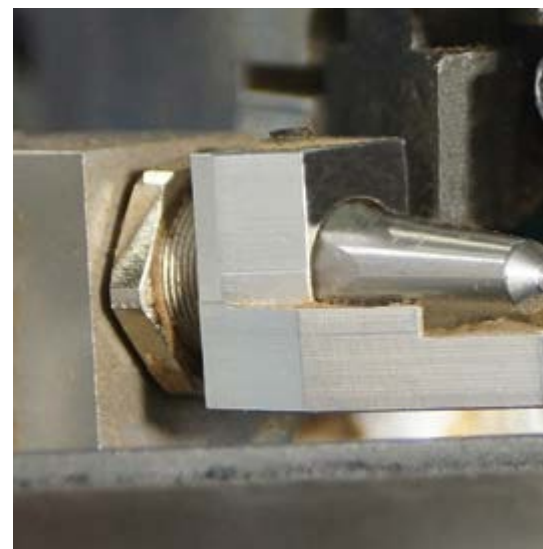
Bohren und Dübeln – und dabei immer alles fest im Griff Macht in Summe: **IHRE LÖSUNG**

Ob als Einzelmaschine oder als Komplementärprodukt in Verbindung mit einem CNC-Bearbeitungszentrum – die ABD hat genau zwei Aufgaben: Bohren und Dübeln. Und das macht sie effektiver denn je.

Hier erfahren Sie mehr: www.homag.com

Inhalt

- 04 ABD 260 Optimat | Highlights
- 06 All inclusive
- 08 Hardware – Software
- 10 Technische Daten





ABD 260

ACHSEN | X-, Y- UND Z-RICHTUNG: CNC-GESTEUERT

UNGLAUBLICH SCHNELL...

High-Speed Bohr- und Dübelaggregat für präzise Löcher und exaktes Positionieren der Dübel

ALLES FEST IM GRIFF...

Bis zu 8 auf Länge und Dicke verstellbare Spannzylinder fixieren jedes Werkstück

HILFSBEREIT...

Flexibles Teilehandling durch absenkbaren Mittenanschlag für eine optimale Wechselfeldbelegung

SORGT FÜR RUHE...

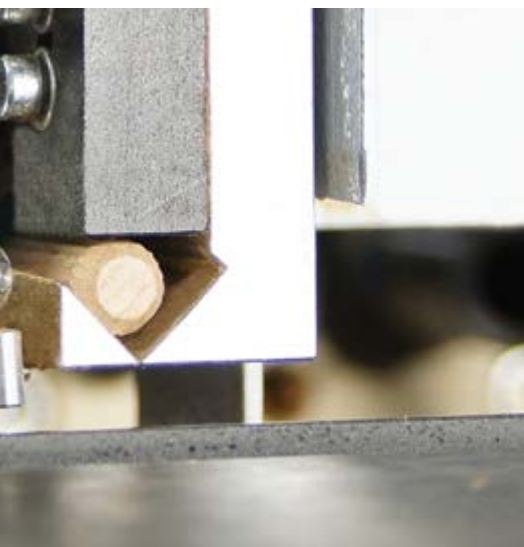
Stabiles und schweres Maschinenbett aus SORB TECH für vibrationsfreies Arbeiten (bis zu 2,2 t)

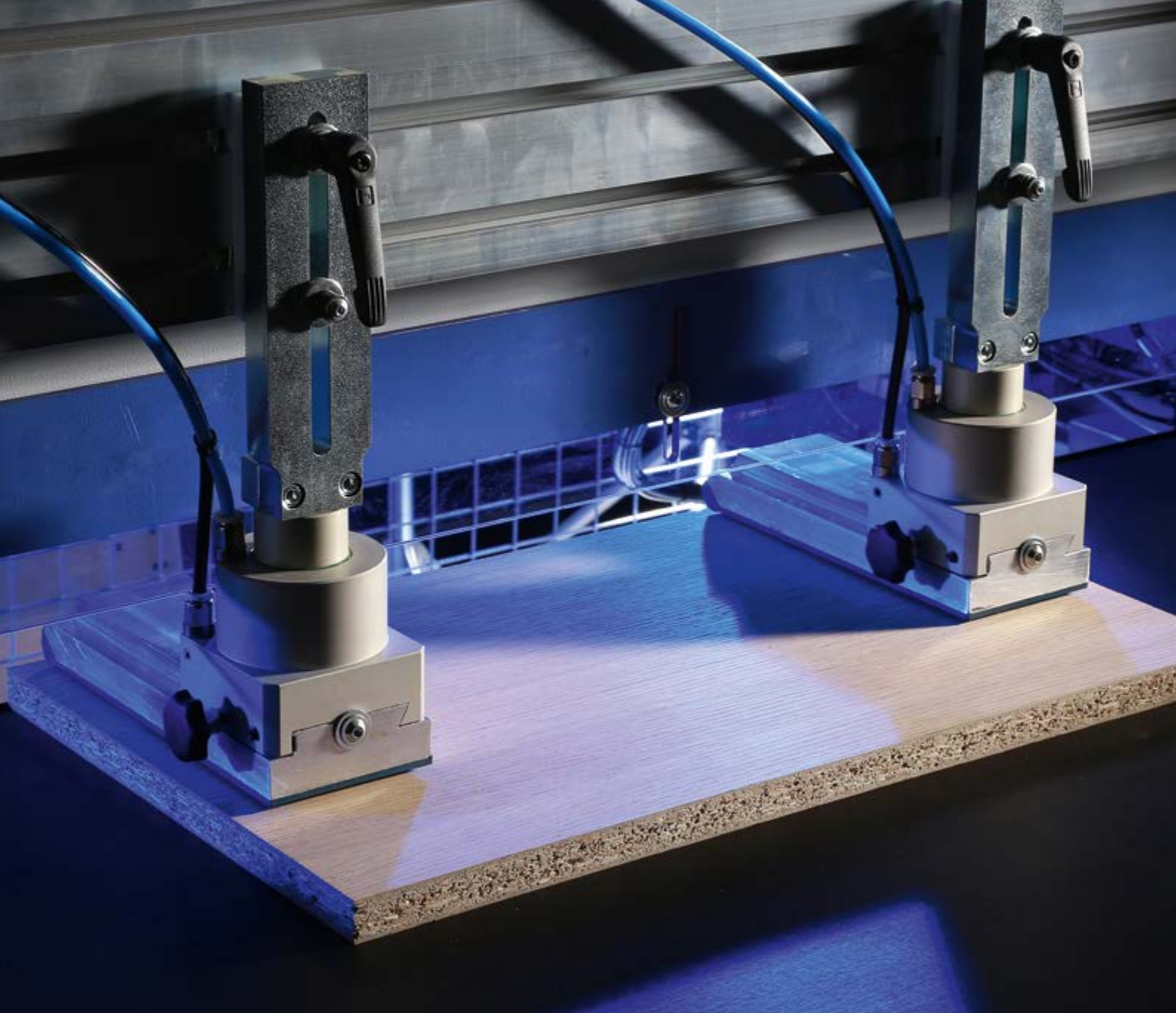
WELTWEIT ETABLIERT...

Leistungsstarke HOMAG-Group-Software woodWOP bereits im Standard

EFFIZIENT...

Eine Niederdruck-Leimpumpe, die sowohl leise als auch kompakt ist





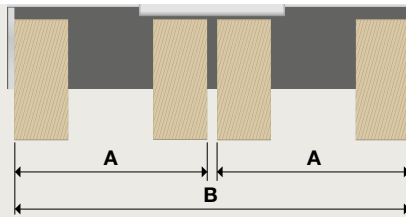
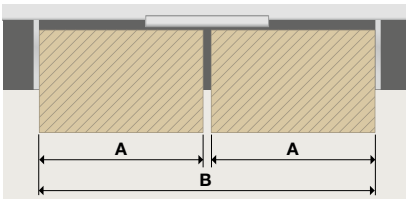
All inclusive

BEI DER ABD 260 SIND SIE VON ANFANG AN TOP AUSGESTATTET. Bereits im Standard sind elementare Technologien enthalten, die dafür Sorge tragen, nachhaltig die Qualität der Bearbeitungen auf höchstem Niveau zu gewährleisten.



Mittensschlag

- Für ein flexibles Teilehandling
- Pneumatisch absenkbar
- Manuelle Ansteuerung über Wahlschalter
- (Bild rechts) Mittensschlag aktiv



A ABD 260 / 12 600 mm

A ABD 260 / 28 1390 mm

B ABD 260 / 12 1250 mm

B ABD 260 / 28 2800 mm

Wechselfeldbelegung

- Je nach Werkstückgröße können die ABD Optimaten mit bis zu 4 Werkstücken belegt werden



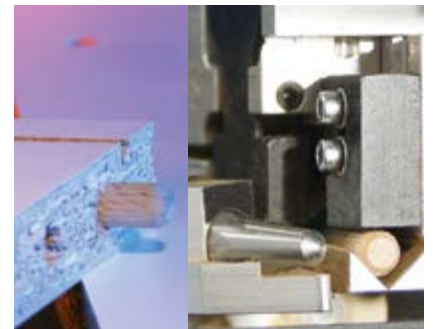
3 Bohrspindeln horizontal

- Für präziseste Bearbeitungen bei horizontalem Bohren und Dübeln
- 3 einzeln abrufbare Bohrspindeln im 32 mm Raster



Seitenansläge

- Pneumatisch absenkbar
- Manuelle Ansteuerung über Wahlschalter



Dübelwerkzeug mit Leimangabe

- Leimdüse mit einstellbarer Leimmenge
- Leimflussüberwachung
- 32 mm Abstand zur ersten Bohrspindel



3 Bohrspindeln vertikal

- Einzeln abrufbare Bohrspindeln im 32 mm Raster für unterschiedliche Bohrdurchmesser bis 35 mm
- Verfahrbereich in Y-Richtung: 0 - 50 mm (bei Bohrdurchmesser bis 20 mm)



Leim-Niederdruckpumpe

- Doppelmembranpumpe, geräuscharm und kompakt



Vibrationsförderer

- Für die automatische und sichere Dübelzuführung von Standard-Dübeln in der Stärke von ø 5 mm bis ø 12 mm und einer Länge von 60 mm
- Andere Dübelabmessungen auf Anfrage

Hardware – Software

MIT DIESEM SOFTWARE-PAKET SIND SIE „READY TO RACE“. Mit der über 30.000-fach installierten Software woodWOP erhalten Sie eines der etabliertesten CNC-Programmiersysteme weltweit.

**Nutzen Sie auch unsere Internetpräsenz:
Weltweit größtes Forum zum Thema woodWOP:**

Freier Download von woodWOP-Komponenten:
www.homag.com/Produkte/Software



powerControl

- 17" TFT-Bildschirm
- Bereitstellung Teleservice
- Front USB-Schnittstelle
- Ethernetanschluss 10/100 Mbit

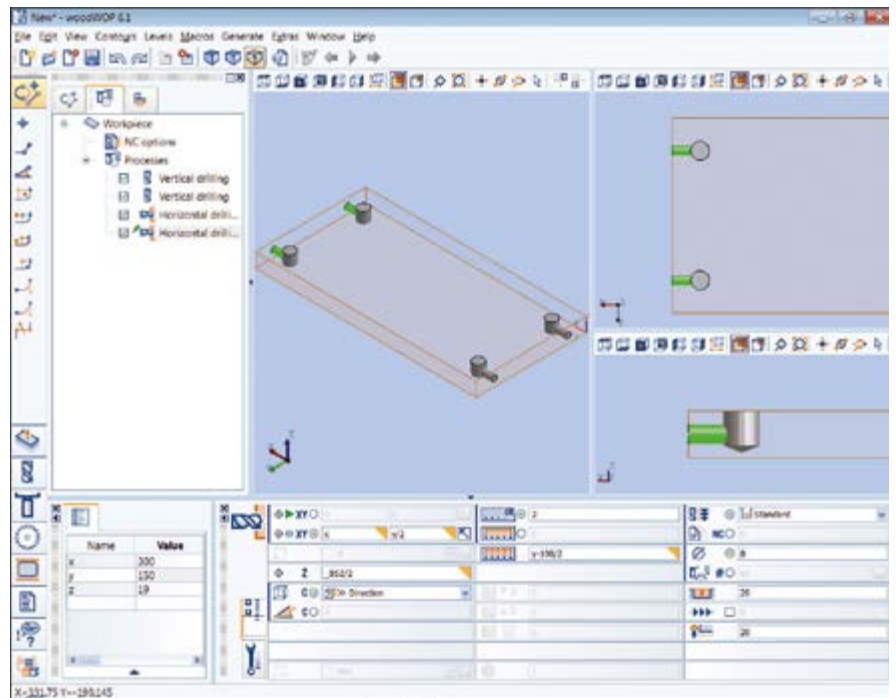


Barcodeanbindung (optional)

- Barcodescanner / -software
- Unterstützte Barcodes: 1D – Strich Code, 2D – Data Matrix Code
- Jedes Werkstück wird für den weiteren Teilefluss konkret identifiziert

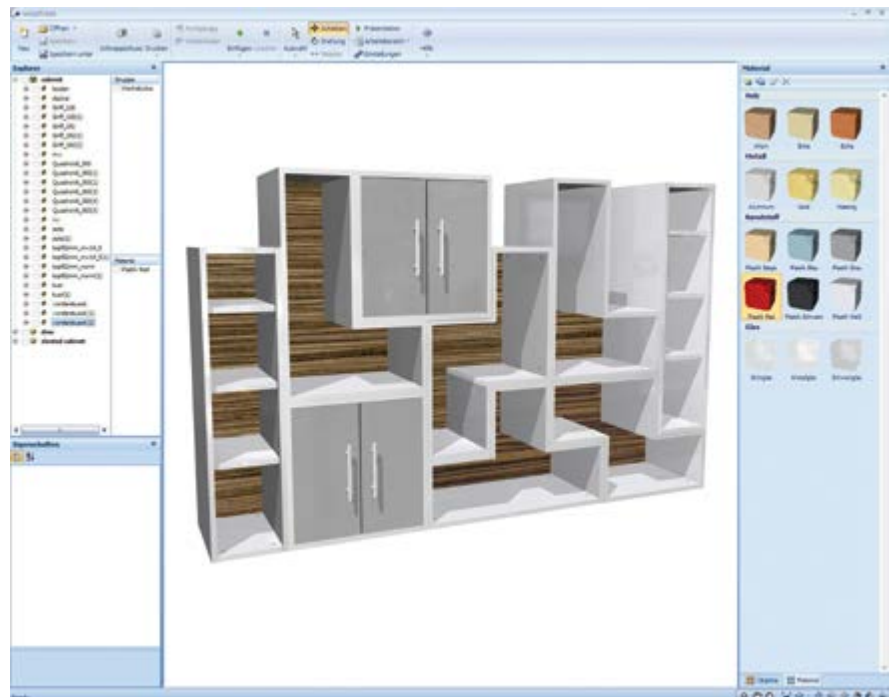
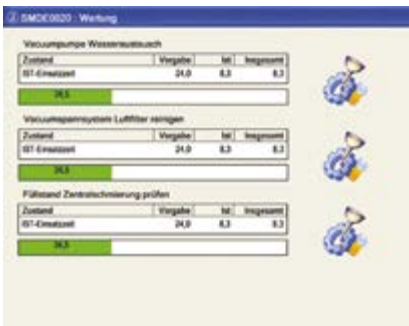
woodWOP

- Weltweit etabliertes CNC-Programmiersystem – bereits über 30.000 Installationen
- Mehr Sicherheit und Kontrolle beim Programmieren durch 3D-Darstellungen aller relevanten Elemente



ABD Work

- Moderne und einfache Steuerung der Maschinenfunktionen über Softkeys
- Grafische Bedienoberfläche



Maschinendatenerfassung

- Erfassung und Auswertung von Maschinenzuständen über Zeitähler und Ereigniszähler

Weitere Softwareoptionen:

- woodWOP für externen PC
- woodAssembler

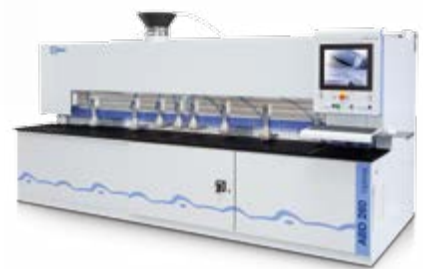
Technische Daten



Abbildung zeigt
ABD 260/28

TECHNISCHE DATEN HOMAG ABD 260

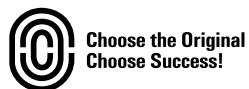
WERKSTÜCKABMESSUNGEN		ABD 260/12	ABD 260/28
Länge	mm	20 – 1250	20 – 2800
Breite	mm	20 – 800	20 – 800
Dicke	mm	10 – 80	10 – 80
Druckluftanschluss	Zoll	R 1/2"	R 1/2"
Druckluft	bar	min. 7	min. 7
Gesamtanschlusswert	kW	ca. 7	ca. 7
Absauganschluss	mm	1 x Ø 80	1 x Ø 80
Absauggeschwindigkeit	m/sek.	min. 30	min. 30
Empfohlene Vorsicherung	A	16	16
Maschinengesamtgewicht	kg	ca. 1600	ca. 2200



ABMESSUNGEN		ABD 260/12	ABD 260/28
A	mm / Zoll	2260 / 89.0	3810 / 150.0
B	mm / Zoll	1546 / 60.9	1546 / 60.9
C	mm / Zoll	2110 / 83.1	2110 / 83.1

HOMAG Bohrsysteme GmbH

Benzstraße 10-16
33442 Herzebrock-Clarholz
DEUTSCHLAND
Tel.: +49 5245 445-0
info-herzebrock@homag.com
www.homag.com



Für den Erfolg der
Originaltechnologie. Eine
Kampagne des VDMA