

Einfach besser – von Anfang an.

HE HOMAG

Unsere Plattenaufteilsägen
SAWTEQ B-130

YOUR SOLUTION





Plattenaufteilsäge SAWTEQ B-130 – Präzision zum Spitzenpreis

Die kleinste HOMAG Plattenaufteilsäge, die SAWTEQ B-130, kostet kaum mehr als eine gut ausgestattete Formatkreissäge, erledigt den Zuschnitt aber wesentlich präziser, effizienter und schneller. Dafür sorgen bewährte Technologien sowie ein konsequent auf die handwerkliche Praxis abgestimmtes Sägenkonzept. Kurz: Mit der SAWTEQ B-130 steigen Sie ganz einfach in die Welt der Präzisionsfertigung ein und bekommen genau die richtige Säge.

YOUR SOLUTION

MEHR AUF HOMAG.COM



SAWTEQ B-130

INHALT

- 04 Software
- 14 SAWTEQ B-130
- 16 Die Grundausstattung
- 22 Die Zusatzausstattung
- 29 Technische Daten
- 30 Service

Der Unterschied? Die Software!

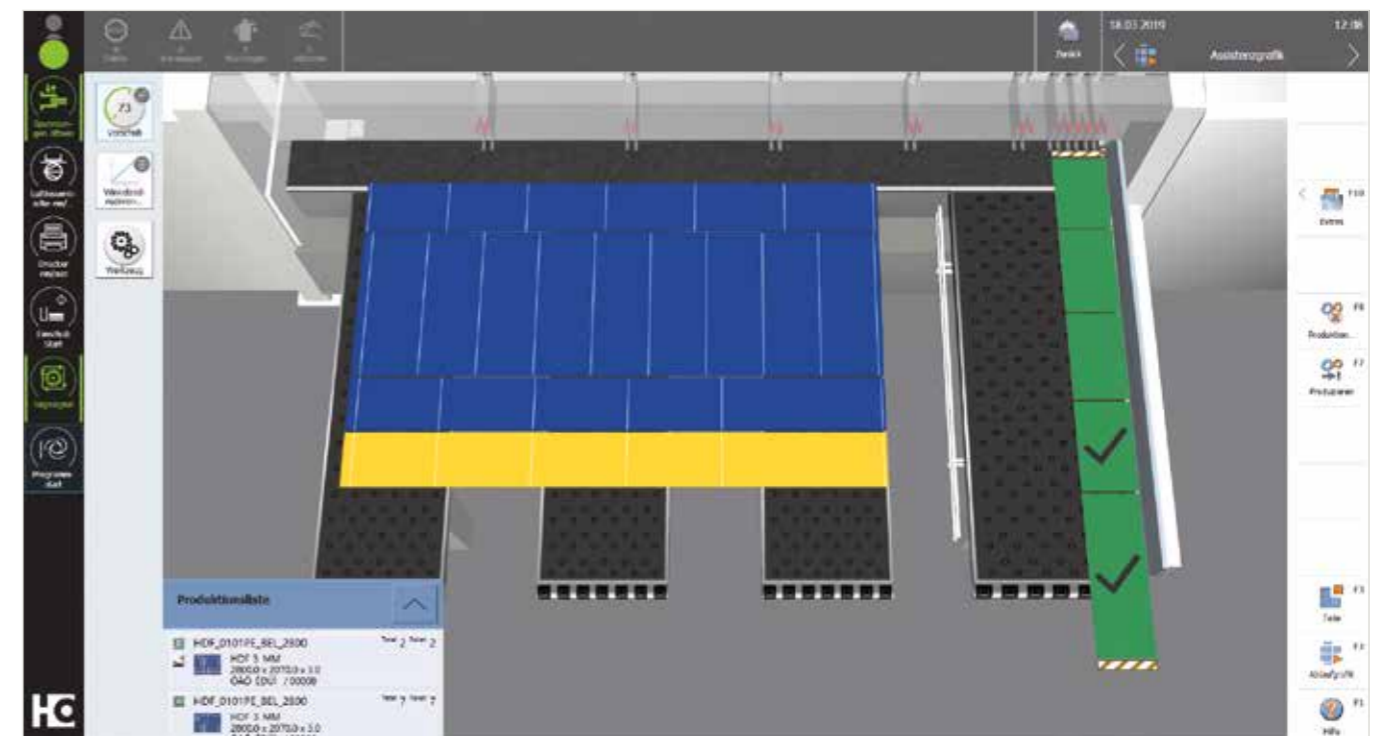
Durch sie wird die Maschine effizient in die Produktion eingebunden. Das Ergebnis sind fließende und von A bis Z intelligent vernetzte Prozesse. Kurz: Die richtige Software erschließt neue Wertschöpfungspotenziale. Das macht sie so wichtig.





CADmatic 5 – intuitiv bedienbar und offen für die digitale Vernetzung

CADmatic 5 ist die hochmoderne und leistungsstarke Sägensteuerung von HOMAG. Riesig im Funktionsumfang und einfach in der Handhabung. Dafür sorgen das intuitive Bedienkonzept und übersichtliche Verwaltungsfunktionen. Zudem ist CADmatic 5 offen für die Kommunikation mit weiteren Maschinen und Software-Lösungen.



CADmatic 5 – der Perspektivwechsel

Die jüngste Generation der HOMAG Sägensteuerung verfügt über eine neue Assistenzgrafik, die dem Maschinenbediener klar und anschaulich zeigt, was er als nächstes zu tun hat. Im Vergleich zur bisherigen Ablaufgrafik, die 1:1 alle Arbeitsschritte der Säge zeigt und sich bei Bedarf weiterhin aufrufen lässt, ist dies ein Perspektivwechsel um 180 Grad!

Highlights:

- Die neue 3D-Assistenzgrafik unterstützt den Bediener und lässt sich intuitiv bedienen, was die Einarbeitungszeit verkürzt und Fehler auf ein Minimum reduziert
- Das Ergebnis sind fließende Prozesse und ein gleichmäßiger Output
- Einfache Handhabung über Wischen und Tippen (Touch-Funktion)

- Schneller Wechsel zwischen den einzelnen Themenbereichen
- Visuelle Fehlerdiagnose
- Benutzeroberfläche powerTouch
- Bereit für die Anbindung an tapio
- 21"-Full-HD-Monitor mit Multitouch-Display im Breitbildformat

Mehr erfahren Sie im Prospekt „CADmatic“.

powerTouch der nächsten Generation: **powerTouch2**

Schneller, komfortabler, übersichtlicher: Nutzen Sie die Vorteile unserer weiterentwickelten Touch-Bedienoberfläche powerTouch. Wir haben unser einheitliches Bedienkonzept weiter optimiert und den Anforderungen unserer Kunden angepasst. Steuern Sie Ihre HOMAG Maschinen jetzt noch schneller und intuitiver. Das neue, moderne Design ist klar und übersichtlich. Die innovative Touch-Bedienung ist so konzipiert, dass Sie ganz einfach und komfortabel zum gewünschten Ergebnis gelangen.



Unsere erfolgreiche powerTouch Philosophie – **einfach, einheitlich, ergonomisch, evolutionär** – konsequent weiterentwickelt



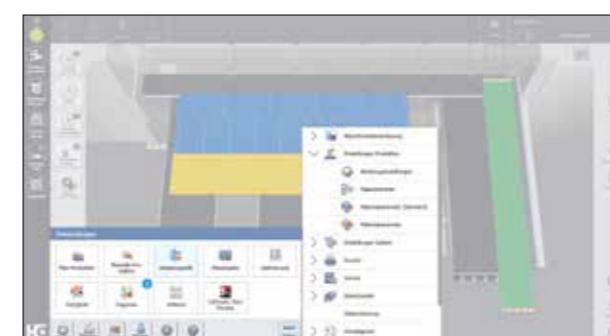
Noch übersichtlicher

Wir haben die powerTouch2 Bildfläche noch klarer strukturiert. Sie sehen nur die für Sie relevanten Informationen. Alles Wesentliche auf einen Blick – und trotzdem entgeht Ihnen kein Detail. Und das alles in einem frischen, ansprechenden Design.



Noch schneller

Mit der neuen powerTouch Generation nehmen Sie noch schneller Eingaben an Ihrer Maschine vor. Im Vergleich zur bisherigen Version sparen Sie bis zu 30 % Zeit ein. Möglich machen dies neue Features wie eine automatische Wort-Vervollständigung, eine Popup-Tastatur, die durchgehend geöffnet bleiben kann, und Windows-ähnliche Funktionen wie das Auswählen gängiger Aktionen direkt über den Start-Button.



Noch komfortabler

Auch den Ampel-Dialog und das Startmenü haben wir nochmals verbessert. Durch längeres Drücken der Programm-Icons werden mögliche Aktionen nicht nur angezeigt, sondern können direkt aufgerufen und aktiviert werden. Die Bedienung ist somit unmittelbar und Sie verlieren keine Zeit durch das Öffnen von Anwendungen. Zudem können für die Applikationen auch Vorschabilder und Zusatzinformationen statt einfacher Programm-Icons angezeigt werden. Dies führt ebenfalls zu mehr Transparenz und vermeidet unnötige Navigation in Applikationen hinein.

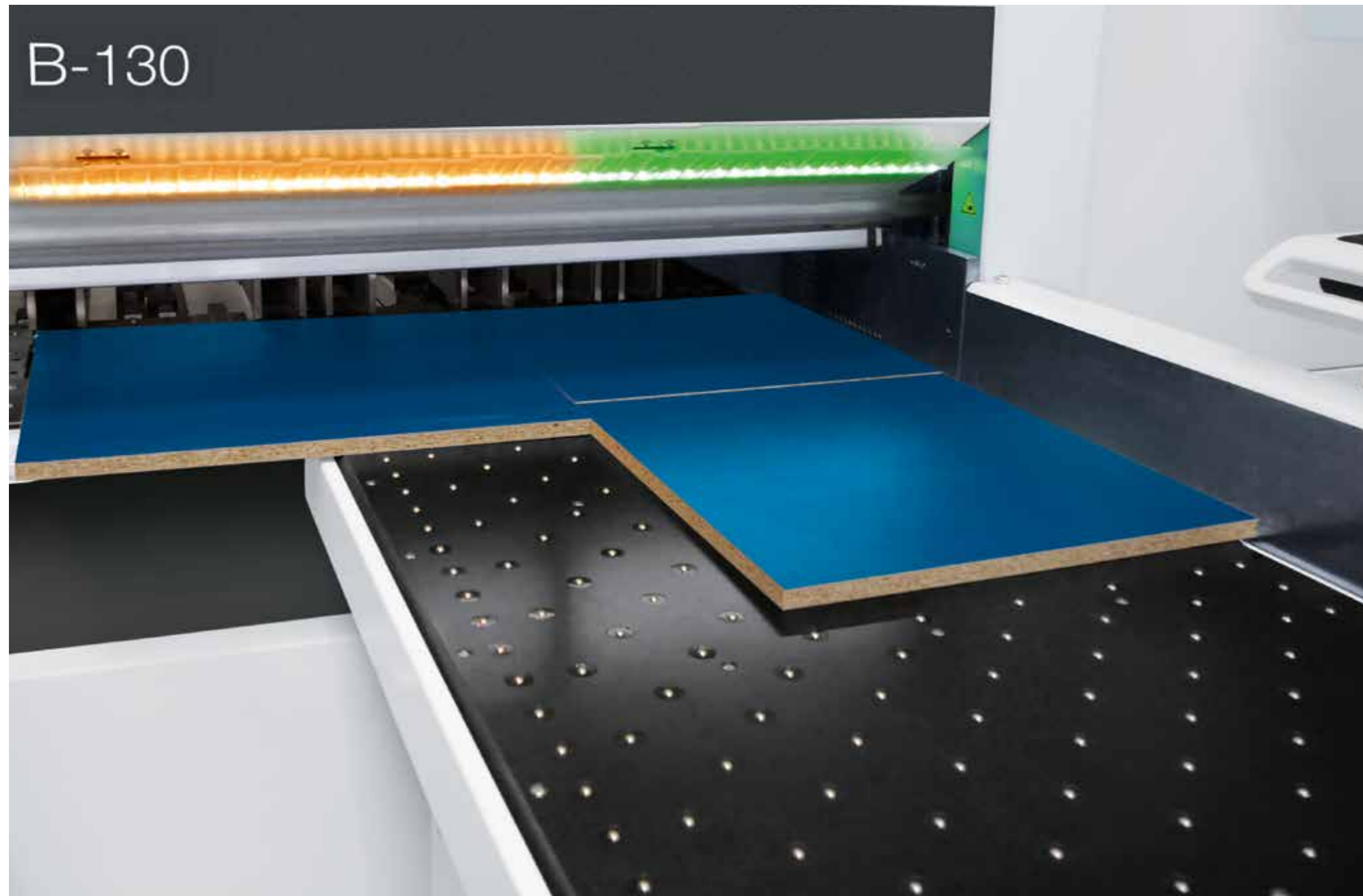


Noch intuitiver

Die Maschinenbedienung ist kinderleicht. Viele Funktionen ähneln denen eines Smartphones bzw. eines Tablets und sind dadurch bereits vertraut. Selbst Einsteiger finden sich auf Anhieb zurecht und können die Maschine innerhalb kurzer Zeit bequem steuern.

Zusatzausstattung: innovative Bedienerführung per IntelliGuide basic

Das innovative Bediener-Assistenzsystem IntelliGuide ist jetzt schon für die SAWTEQ B-130 erhältlich. In der Version basic – mit einer LED-Leiste an der Schnittlinie, die den Bediener mithilfe von Lichtsignalen führt.



IntelliGuide basic auf einen Blick

- Farbige LED-Signale an der Schnittlinie ermöglichen die intuitive Bedienung und ein schnelleres, sicheres Arbeiten
- Anhand der farbigen LED-Elemente sieht der Maschinenbediener sofort, ob ein Teil zum Beispiel fertig bearbeitet ist, erneut zugeschnitten oder als Abfallteil entsorgt werden muss
- Der Bediener kann schon anhand der leuchtenden LED-Strecke sehen, ob das geforderte Werkstück zum tatsächlich aufgelegten passt

Mehr erfahren Sie im Prospekt „IntelliGuide“.

Vorteile mit IntelliGuide

- Intuitive Maschinenbedienung
- Systematische Fehlervermeidung
- Schnelle Prozesse: Bediener und Säge arbeiten Hand in Hand und bremsen sich gegenseitig nicht aus
- Der Bediener muss kaum noch auf den Monitor schauen und kann so den Schnittplan konzentriert abarbeiten
- Flüssige, ergonomische Abläufe für effizientes und konzentriertes Arbeiten
- Bedienerwechsel sind jederzeit und reibungslos möglich

Zusatzausstattung: mehr rausholen mit der passenden Zuschnittoptimierung

Produktionszeit, Materialausbeute, Teile-Handling und Logistik: Ein effizienter Zuschnitt mit fließenden Prozessen setzt intelligent optimierte Schnittpläne voraus. Für HOMAG Sägen bekommen Sie die passende Optimierungslösung auf Abruf – von groß bis klein, als fest installierte Software oder direkt aus der tapio Cloud. Sie haben die Wahl, denn die SAWTEQ B-130 ist jetzt tapio-ready.



intelliDivide – der einfache Weg zu erstklassigen Optimierungsergebnissen

Teileliste online hochladen, fertig. Das Ergebnis? Schnittpläne und ganze Läufe in mehreren Varianten – zur Auswahl. So einfach funktioniert intelliDivide.

Im Detail: Die cloudbasierte Optimierungssoftware intelliDivide nutzt deutlich höhere Rechenkapazitäten als eine lokal installierte Optimierungssoftware und kann dem Anwender dadurch in kurzer Zeit mehrere Varianten eines Optimierungsergebnisses zur Verfügung stellen.

So kann der Bediener bei intelliDivide neben einem rein verschnitt-orientierten Ergebnis auch andere Varianten auswählen – etwa das Ergebnis mit der kürzesten Maschinenlaufzeit oder mit dem einfachsten Handling – perfekt passend zu den jeweiligen Bedürfnissen.

Die Einsatzmöglichkeiten sind vielfältig und richten sich an das Handwerk und die Industrie gleichermaßen. Möchten Sie beispielsweise nur hin und wieder Schnittpläne optimieren, ohne dafür eine Softwarelösung kaufen, installieren und warten zu müssen? Dann ist intelliDivide genau das Richtige für Sie. Denn intelliDivide können Sie einfach on demand nutzen – als Software as a service.

Aber intelliDivide ist auch für große Unternehmen sehr attraktiv. Der Grund? Über die Cloud optimieren Sie Schnittpläne mithilfe eines riesigen Rechenkerns extrem schnell, intelligent und passgenau.

Die SAWTEQ B-130 ist tapio-ready, sodass die Maschinenkonfiguration Ihrer Säge von intelliDivide automatisch erkannt und bei jeder Optimierung in der Cloud berücksichtigt werden kann. Das rechnet sich bei hohem Materialdurchsatz in jedem Fall.



Zuschnitt-Optimierung Schnitt Profi(t)

Effizient durch Planung: So lässt sich die Stärke von Schnitt Profi(t) in aller Kürze zusammenfassen. Mit dieser weltweit führenden Softwarelösung optimieren Sie den Verschnitt und senken systematisch die Gesamtkosten für den Zuschnitt.

- Optimierte Projektsteuerung
- Effiziente Zuschnitt-Prozesse
- Volle Kostenkontrolle
- Schnellere Kalkulation

Mehr erfahren Sie im Prospekt „Schnitt Profi(t)“.

Klein, aber kraftvoll – die SAWTEQ B-130

Kompakt in den Abmessungen, stabil gebaut und mit bewährten HOMAG Technologien ausgestattet. Kurz: Die SAWTEQ B-130 ist eine Plattenaufteilsäge, die wie geschaffen ist für die Anforderungen aufstrebender Handwerksbetriebe.



Die Highlights

- Schnittlänge 3.200 mm, optional sogar 3.800 mm
- 65 mm Sägeblattüberstand
- HOMAG Steuerungssoftware CADmatic 5
- Inklusive Schutzeinrichtung





Grundausrüstung

„Kaufen, anschließen, Präzision erleben“ lautet das Motto der SAWTEQ B-130. Denn HOMAG stattet die Plattenaufteilsäge serienmäßig mit allem aus, was Sie für den hochpräzisen Zuschnitt von Einzelplatten und Kleinserien benötigen. So ersparen Sie sich die Evaluation diverser Techniklösungen und starten mit Ihrer neuen HOMAG direkt durch. Einfacher geht's nicht.

Spitzenleistung ist die Summe vieler Hightech-Lösungen

Tempo, Qualität und Präzision sind im Zuschnitt nur möglich, wenn das Plattenmaterial zügig, schonend und exakt bewegt wird. Dafür sorgen bei der SAWTEQ B-130 schon in der Grundausrüstung zahlreiche Technologien, die wie Zahnräder ineinandergreifen – vom Programmschieber über den Druckbalken und die Spannzangen bis hin zur patentierten Winkelandrückvorrichtung.



HOMAG Patent: Zentrale Winkelandrückvorrichtung

- Direkt in den Sägewagen integriert. Das verkürzt die Zykluszeiten um bis zu 25 % im Vergleich zu herkömmlichen Systemen
- Die Andrückstärke lässt sich stufenlos regeln – ideal für dünne Platten, Lamine oder empfindliche Materialien



Sägewagen

Der Sägewagen besteht aus einer robusten Stahlkonstruktion mit Haupt- und Vorritzsäge sowie zentraler Winkelandrückvorrichtung.

- Wartungsfreundlich: Ein Motor für Haupt- und Vorritzsäge
- Neuartiges System zum Heben und Senken von Haupt- und Vorritzsägeblatt
- Top Arbeitsergebnis, genau und präzise

Weitere Stärken:

- Stufenlos regulierbare Vorschubgeschwindigkeit
- Hochpräzise und geräuscharm
- Schneller Sägeblattwechsel dank Power-Loc
- Sägewagengeschwindigkeit bis zu 60 m/min
- Manuelle Vorritzsägeblatteinstellung

Power-Loc

Das besonders einfach zu bedienende Schnellspannsystem beschleunigt das Wechseln von Haupt- und Vorritzsägeblatt.

ecoPlus – weil Effizienz beim Ressourceneinsatz beginnt

Energie, Zeit, Material und Personal sind kostbare Ressourcen. Wer sie schont, steigert seine Produktivität und spart Kosten. Dabei helfen Ihnen die ecoPlus Technologien von HOMAG. ecoPlus umfasst zahlreiche Innovationen, die Energie sparen und Ihre Betriebskosten senken. Obendrein reduziert ecoPlus den CO₂-Ausstoß und schont die Umwelt. So macht Sparen doppelt Sinn.



ecoPlus Technologien für maximale Energieersparnis

- Serienmäßige Standby-Taste, versetzt die Säge per Knopfdruck in einen energiesparenden Wartezustand
- SAWTEQ B-130 mit IE3-Motoren
- Variable Drehzahlregelung über eine moderne Bypassschaltung für alle Modelle mit frequenzgeregeltem Hauptsägemotor
- Die Geometrie des Sägewagens erlaubt eine hocheffiziente Absaugung
- Alle Modelle mit Energiemonitor zur Verbrauchsüberwachung
- Minimaler Energiebedarf dank optimierter Absaugung
- Auf Wunsch Dünnschnittsägeblätter einsetzbar – unter anderem sorgen sie für einen geringeren Verschnitt
- Viele Innovationen für verbesserte Ergonomie und fließende Produktionsabläufe



Programmschieber: präzise und maßgenau

Der massive elektronisch gesteuerte Programmschieber mit Spannanzgen und exakter Führung verfügt über ein elektromagnetisches Messsystem, das eine Positioniergenauigkeit von +/- 0,2 mm pro Meter garantiert. Es sind selbst minimale Besäum- und Kratzschnitte möglich. Das Messsystem läuft absolut verschleiß- und wartungsfrei.

Stabiler Druckbalken für erstklassige Schnittqualität

Durch den großflächigen Druckbereich direkt an der Schnittlinie werden Vibrationen auf ein Minimum reduziert. Das Ergebnis sind präzise Schnitte auch im Paket.



Spannzangen: Perfektion bis ins Detail

Die robusten Spannzangen positionieren das Material ebenso schonend wie exakt an der Schnittlinie.



Zusätzliche Start-/Stopp-Taste

Eine sehr praktische und ergonomische Lösung – insbesondere beim Zuschnitt langer Streifen oder großer Platten, die den Zugang zum Bedienpult erschweren.

Zusatzausstattung

Wer wachsen und sich als Betrieb dynamisch entwickeln will, ist mit der SAWTEQ B-130 bestens aufgestellt. Denn schon die kleinste HOMAG Säge ist bei Bedarf einfach und flexibel erweiterbar.



Von Haus aus mehr Möglichkeiten

Ob Hard- oder Software: Mehr geht immer, denn bei HOMAG stehen Ihnen praxis- und bedarfsgerechte Zusatztechnologien zur Auswahl.



Schonende Materialauflage

Für mehr Bedienkomfort und ein besonders schonendes Auflegen des Materials sorgen zusätzliche Rollen am Luftkissentisch.

Luftkissentische

Statt der serienmäßig 500 mm breiten Luftkissentische sind auch Luftkissentische in 650 mm Breite erhältlich.

Zusätzliche Spannanzgen

Ein Extra, das zupackt. Damit Ihre Säge auch besonders große, dünne oder glatte Materialien sicher im Griff hat.

Mehr Kraft für die Hauptsäge

Die SAWTEQ B-130 lässt sich bei Bedarf mit einem stärkeren Hauptsägemotor ausrüsten – mit 7,5 kW statt 5,5 kW Leistung.



Easy2Feed

„Automatische Beschickung zum kleinen Preis“ lautet das Leistungsversprechen von Easy2Feed. Diese Zusatzausstattung spart Zeit und Platz, ist besonders ergonomisch und jederzeit nachrüstbar. Herzstück ist ein kompakter Scherenhubtisch, der sich komfortabel per Gabelstapler beschicken lässt.

- Nur für Sägen mit Schnittlänge 3.800 mm
- Beschickbare Plattenstärke ab 9,5 mm
- Maximale Plattengröße: 3.100 x 2.200 mm
- Stapelhöhe 460 mm
- Hubtisch auf Wunsch in Grube stehend
- Für abschiebbares Material
- Seitliche Beschickrollenbahn optional erhältlich



Manuelle Besäumanschläge

Damit meistert Ihre Säge auch Materialien mit überstehenden Deckschichten. Die Besäumanschläge sind in die Spannanzgen integriert und werden bei Bedarf einfach nach vorne geklappt.

- Robust
- Schonende Verarbeitung empfindlicher Materialien mit überstehenden Deckschichten
- Exakte Positionierung

MEHR AUF HOMAG.COM

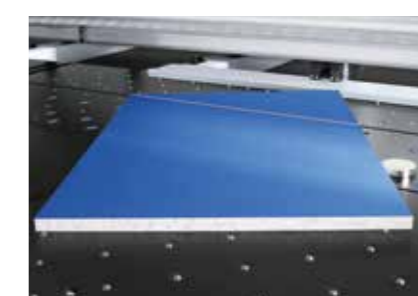
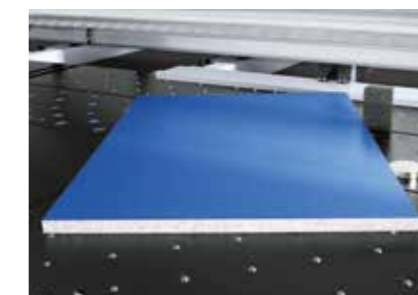


Besäumanschläge



Spannungsfreischnitt

Spannungen im Material werden im Moment des Aufteilens freigesetzt und können Maß- und Schnittqualität beeinflussen. Abhilfe schafft der Spannungsfreischnitt von HOMAG. Gezielte Vorschnitte lassen sich schon in der Optimierung vorgeben und nehmen dem Material die Spannung.



Manueller Winkelschnitt

Mit der Winkelschnitteinrichtung steuern Sie Winkelschnitte über die Steuerungssoftware CADmatic.

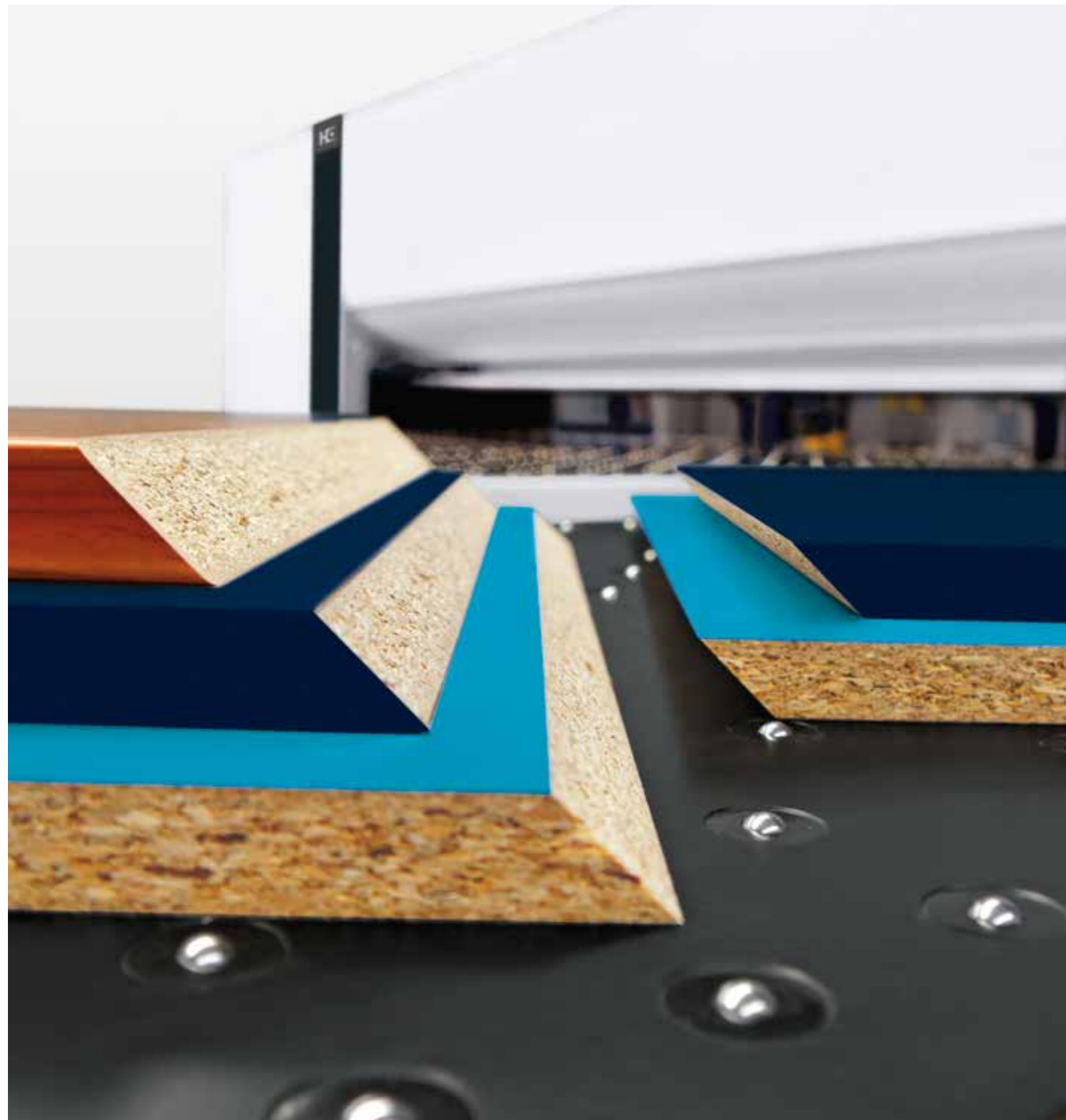


Aufteilen und nuten

Nuten schon mit der Plattenaufteilsäge – das spart Zeit.

module45 – und schon beherrscht Ihre Säge auch den Gehrungsschnitt

Mit module45 erledigen Sie jetzt alle Zu- und Gehrungsschnitte auf ein und derselben Säge. Ohne Stationswechsel, hocheffizient und flexibel, in stufenlos einstellbaren Winkeln von 0 bis 46 Grad.



Die module45 Vorteile

- Geringe Investitionskosten, hoher Nutzen
- Für Gehrungsschnitte benötigen Sie ab sofort keine Formatkreissäge mehr
- Höhere Energieeffizienz, da zwei Maschinen in einer
- Einfache Ein-Mann-Bedienung
- Weniger Ausschuss und höhere Qualität durch weniger Transportschäden – Material bleibt auf der Maschine
- Mehr Ergonomie und Sicherheit als bei der Arbeit mit einer Kreissäge
- Unschlagbares Preis-Nutzen-Verhältnis
- Nachrüstung auf Anfrage

Die Technik

- Das module45 besteht aus einem feststehenden Sägewagen mit schwenkbarem Sägeblatt, das sich in Winkeln von 0 bis 46 Grad stufenlos verstellen lässt
- Das Aggregat ist – von vorne gesehen – in den linken äußeren Luftkissentisch integriert
- Für einen Sägeblattwechsel lässt sich die Tischplatte öffnen, sodass der Sägewagen frei zugänglich ist
- Hinzu kommen ein eigenes Andrück- und Absaugsystem sowie das abklappbare Winkellineal für volle Flexibilität beim Handling vor der Säge

Gehrungen schon im Schnittplan berücksichtigen

Die Gehrungsschnitte können Sie bereits bei der Schnittplanerstellung einplanen: Entweder über die Optimierungssoftware Schnitt Profi(t) bei der Arbeitsvorbereitung vom Büro aus oder bei der direkten Planeingabe in CADmatic. Mit module45 zu bearbeitende Teile werden dann so zugeschnitten (Übermaß), dass der Bediener am module45 Aggregat nur noch den Gehrungswinkel einstellt und den Schnitt startet.

MEHR AUF HOMAG.COM



module45

Sicher kennzeichnen und identifizieren

Damit Ihre Prozesse auch nach der Säge reibungslos weiterfließen, bietet HOMAG Ihnen bedarfsgerechte Kennzeichnungslösungen an. Fürs schnelle Kennzeichnen und sichere Identifizieren an allen nachfolgenden Stationen.



Mehr Effizienz, weniger Fehler: Etikettendrucker

Damit erstellen Sie individuelle Etiketten direkt an der Säge und gestalten diese auf Wunsch mit Barcode, Text oder auch Grafiken. Wenn Sie zusätzlich die Optimierungssoftware Schnitt Profi(t) einsetzen, geht es mit den aufgedruckten Instruktionen direkt zur weiteren Bearbeitung.

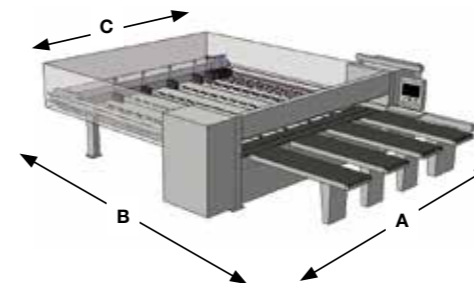
TECHNISCHE DATEN*	
Modell	SAWTEQ B-130
Sägeblattüberstand (mm)	65
Schnittlänge (mm)	3.200 / 3.800
Programmschieber-Geschwindigkeit (m/min)	bis zu 60**
Sägewagenvorschub (m/min)	bis zu 60
Hauptsägemotor (kW)	5,5 (optional 7,5 / 9,2****)
Hauptsägeblatt (mm)	310 x 4,4 x 60
Vorritzsägeblatt (mm)	150 x 4,5-5,5 x 45
Bediensoftware	CADmatic 5
Monitor	21"-TFT-Flachdisplay
Gesamtluftbedarf (NI/min)	150
Druckluftbedarf (bar)	6
Absaugung (m³/h, m/sec)	2.600, ca. 26

* Bezogen auf Grundausstattung

** Vorwärts 25 m/min

*** Maß A: inkl. Absaugstutzen 64 mm, Maß C: Richtmaß Programmschieberbreite

**** Bei 3.800 mm Schnittlänge



MASCHINENABMESSUNGEN***			
SAWTEQ B-130	A (mm)	B (mm)	C (mm)
B-130/32/32	4.945	6.038	3.582
B-130/38/38	5.505	6.638	4.142

HC LIFE CYCLE SERVICES

Optimaler Service und individuelle Beratung sind beim Kauf unserer Maschinen inbegriffen. Wir unterstützen Sie mit Service-Innovationen und Produkten, die auf Ihre Anforderungen optimal zugeschnitten sind. Mit kurzen

Reaktionszeiten und schnellen Kundenlösungen sichern wir Ihnen eine hohe Verfügbarkeit und eine wirtschaftliche Produktion – über den gesamten Lebenszyklus Ihrer Maschine hinweg.



TELESERVICE

- Hotline-Support durch geschulte Experten im TeleService bezüglich Steuerung, Mechanik und Verfahrenstechnik. Dadurch über 92 % weniger Vor-Ort-Service-Einsätze und somit eine schnellere Lösung für Sie!
- Die ServiceBoard App hilft schnell, einfach und konkret Aufgaben zu lösen. Dies ermöglicht die mobile Live-Videodiagnose, das automatische Versenden von Serviceanfragen oder der Online-Ersatzteilkatalog eParts.



SPARE PARTS SERVICE

- Hohe Teileverfügbarkeit und schnelle Lieferung.
- Sicherung der Qualität durch vordefinierte Ersatz- und Verschleißteil-Kits, bestehend aus Originalersatzteilen.
- 24h Ersatzteile online identifizieren und anfragen unter www.eParts.de oder im neuen HOMAG eShop (shop.homag.com) noch schneller und bequem bestellen.



MODERNISIERUNG

- Halten Sie Ihren Maschinenpark aktuell und steigern Sie Ihre Produktivität sowie Produktqualität. Damit werden Sie schon heute den Produkthanforderungen von morgen gerecht!
- Wir unterstützen Sie mit Upgrades, Modernisierungen sowie individueller Beratung und Entwicklung.



DIGITAL SERVICES

- serviceRemote – die neue TeleService-Lösung der Zukunft! Schnelle Wiederaufnahme der Produktion durch umfangreichen Zugriff des TeleService-Mitarbeiters auf relevante physikalische Daten.
- serviceAssist – bietet Ihnen Hilfe zur Selbsthilfe. Die Kombination aus unseren Erfahrungen und den vorhandenen Maschinendaten ergeben die präventiven Lösungsvorschläge der neuen App.



SOFTWARE

- Telefonische Unterstützung und Beratung durch Software-Support.
- Digitalisierung Ihrer Musterteile mittels 3D-Scannen spart Zeit und Geld im Vergleich zur Neuprogrammierung.
- Nachträgliche Vernetzung Ihres Maschinenparks mit intelligenten Softwarelösungen von Konstruktion bis Produktion.



FIELD SERVICE

- Steigerung der Maschinenverfügbarkeit und Erhöhung der Produktqualität durch zertifiziertes Service-Personal.
- Regelmäßige Überprüfung durch Wartung/Inspektion sichert höchste Qualität Ihrer Produkte.
- Minimierung von Stillstandzeiten bei unvorhersehbaren Störungen durch unsere hohe Technikerverfügbarkeit.



TRAININGS

- Durch exakt auf Ihre Bedürfnisse abgestimmte Trainings können Ihre Maschinenbediener HOMAG Maschinen optimal bedienen und warten.
- In diesem Zusammenhang erhalten Sie kundenspezifische Trainingsunterlagen mit praxiserprobten Übungen.
- Online-Trainings und Webinare: Lernen ohne zu reisen – treffen Sie Ihren Trainer im digitalen Klassenraum.



Für Sie mehr als...

1.350

Service Mitarbeiter weltweit

92 %

weniger Vor-Ort-Einsätze durch erfolgreichen TeleService

5.000

Kunden in Trainings/Jahr

150.000

Maschinen in 28 Sprachen elektronisch dokumentiert in eParts

HOMAG Group AG

info@homag.com
www.homag.com



YOUR SOLUTION