

Un équipement optimal – dès le départ.

HE HOMAG

Nos scies à panneaux
SAWTEQ B-130

YOUR SOLUTION





Scie à panneaux B-130 : la précision à un prix exceptionnel

La plus petite scie à panneaux HOMAG, SAWTEQ B-130, coûte à peine plus cher qu'une scie à format circulaire bien équipée et réalise une découpe de panneaux plus précise, efficace et rapide. Elle est dotée de technologies éprouvées, ainsi que d'un concept de scie adapté aux pratiques de l'artisanat. En bref : avec la SAWTEQ B-130, entrez dans le monde de la fabrication de précision et obtenez la scie qui vous convient.

YOUR SOLUTION

EN SAVOIR PLUS : HOMAG.COM



SAWTEQ B-130

CONTENU

- 04 Logiciel
- 10 SAWTEQ B-130
- 12 L'équipement de base
- 16 L'équipement complémentaire
- 21 Caractéristiques techniques
- 22 SAV

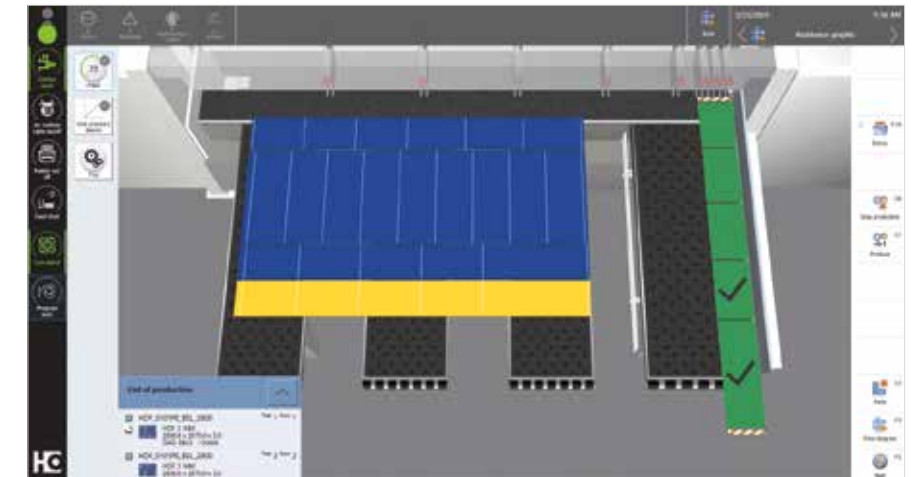


La différence ? Le logiciel !

Il permet une intégration efficace de la machine à la production. Le résultat : des processus fluides et connectés intelligemment de A à Z. En résumé, ce logiciel adéquat crée de nouveaux potentiels de valeur. C'est ce qui le rend si important.

CADmatic 5 : commande intuitive et ouverture à la mise en réseau numérique

CADmatic 5 est la commande de scie ultra moderne et performante d'HOMAG. Elle se distingue par ses nombreuses fonctions et une utilisation simple grâce à un concept de commande intuitif et à des fonctions de gestion claires. CADmatic 5 peut par ailleurs communiquer avec d'autres machines et solutions logicielles.



CADmatic 5 : changez de perspective

La dernière génération de commande de scie HOMAG dispose d'une nouvelle assistance graphique qui montre à l'opérateur de la machine les prochaines étapes de manière claire et chronologique. Par rapport au graphique de déroulement précédent, qui montre toutes les étapes de sciage au format 1:1 et peut encore être appelé si nécessaire, ce nouveau modèle apporte un changement de perspective à 180 degrés !

Points forts :

- L'assistance graphique 3D assiste le collaborateur directement à la scie et s'utilise de manière intuitive, ce qui réduit le temps d'apprentissage et réduit les erreurs au minimum
- Le résultat : un processus fluide et un rendement uniforme
- L'écran Multitouch Full HD 21" au format écran large permet de faire glisser, de faire défiler et de zoomer facilement
- Concept de commande uniforme grâce à l'interface utilisateur powerTouch (voir powerTouch page 6)
- Toutes les scies HOMAG avec CADmatic 5 sont automatiquement compatibles avec tapio

Vous trouverez plus de détails dans le prospectus « CADmatic ».

powerTouch nouvelle génération : **powerTouch2**

Plus rapide, plus conviviale, plus lisible : profitez des avantages de notre interface utilisateur tactile avancée powerTouch. Nous avons optimisé notre concept de commande homogène afin de l'adapter aux besoins de nos clients. Profitez d'une commande plus rapide et plus intuitive de vos machines HOMAG. Le nouveau design moderne est sobre et lisible. Cette commande tactile innovante est conçue de telle sorte que vous puissiez accéder au résultat souhaité en toute aisance.



Notre philosophie powerTouch – **simple, homogène, ergonomique, évolutive** et développée de manière pertinente.



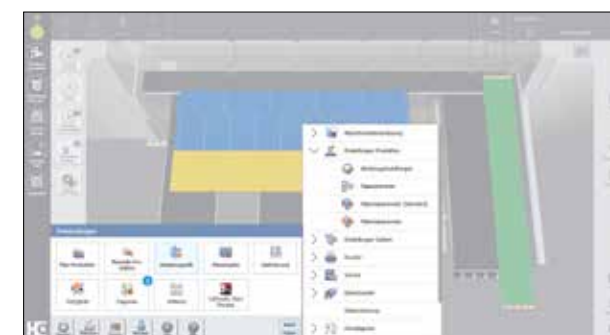
Encore plus clair

La zone graphique de powerTouch2 a été structurée encore plus clairement. Seules les informations pertinentes pour vous sont affichées. Voyez l'essentiel en un coup d'œil sans qu'aucun détail ne vous échappe. Et tout cela avec un design épuré et attrayant.



Encore plus rapide

L'écran powerTouch nouvelle génération vous permet de saisir les données plus rapidement sur votre machine. Vous gagnez jusqu'à 30 % de temps par rapport aux versions précédentes. Cela est rendu possible grâce aux nouvelles fonctionnalités telles que la saisie prédictive automatique, un clavier popup pouvant rester ouvert en permanence et des fonctions similaires à Windows telles que la sélection d'actions courantes directement via le bouton Démarrage.



Encore plus convivial

La boîte de dialogue du voyant lumineux et le menu Démarrer ont été améliorés. Une pression prolongée sur les icônes de programme permet non seulement d'afficher les actions possibles, mais aussi d'appeler et d'activer directement les icônes. L'utilisation est ainsi immédiate et vous ne perdez pas de temps à ouvrir des applications. De plus, il est possible d'afficher des aperçus et des informations supplémentaires pour les applications, au lieu de simples icônes de programme. Cela permet également d'augmenter la transparence et d'éviter une navigation inutile au sein des applications.

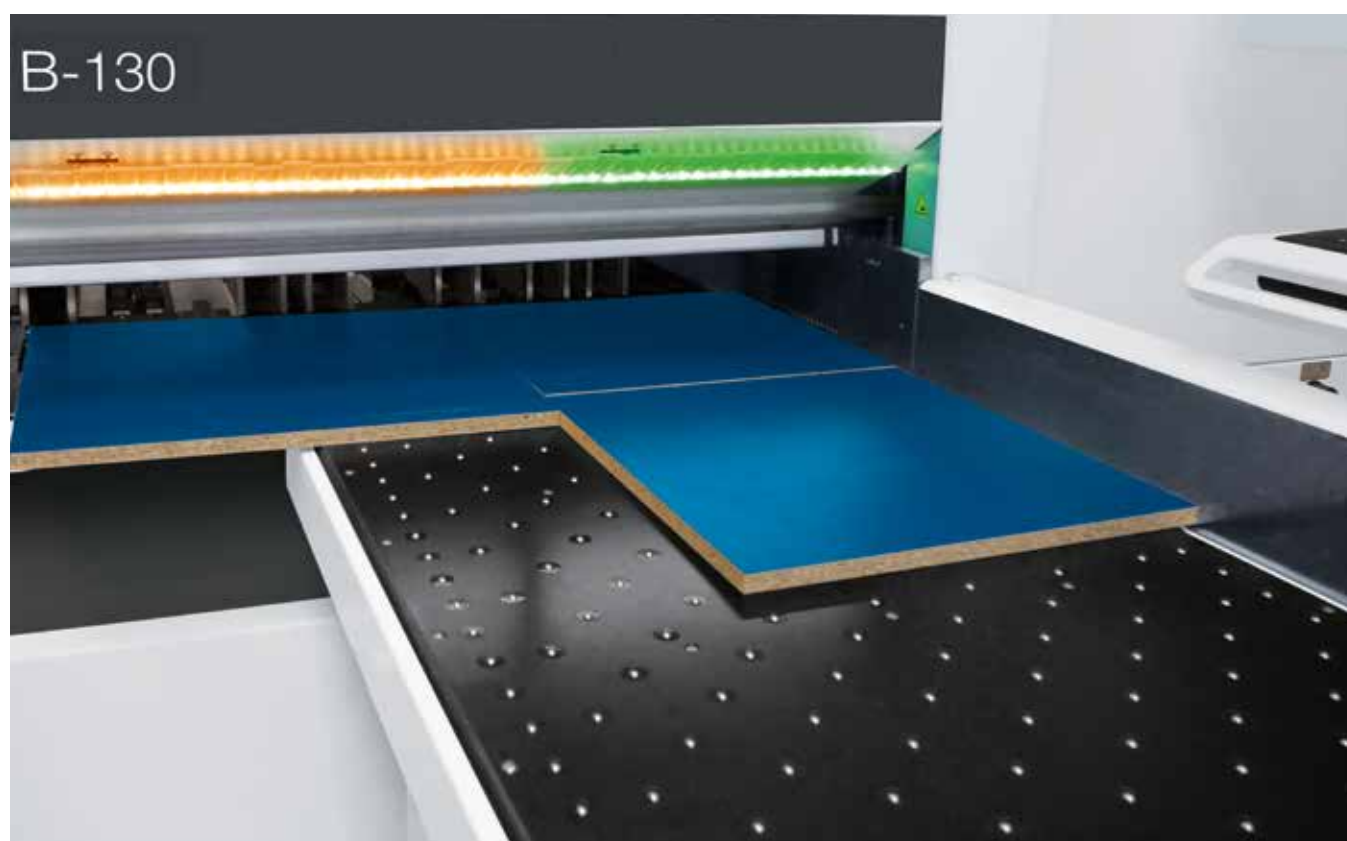


Encore plus intuitif

Utiliser la machine devient un jeu d'enfant. De nombreuses fonctions sont similaires à celles d'un smartphone ou d'une tablette et sont donc déjà connues. Même les débutants s'y retrouvent tout de suite et peuvent commander la machine de façon conviviale en peu de temps.

Équipement complémentaire : système intelligent de guidage de l'opérateur par IntelliGuide Classic

Le système d'assistance à l'opérateur IntelliGuide est déjà disponible pour la SAWTEQ B-130. La version Classic dispose d'une barre LED sur la ligne de coupe qui guide l'utilisateur à l'aide de signaux lumineux.



Aperçu d'IntelliGuide Classic

- Les signaux LED colorés sur la ligne de coupe permettent une utilisation intuitive et un travail plus rapide et plus sûr
- Grâce aux éléments LED colorés, l'opérateur voit immédiatement si une pièce a été usinée, recoupée ou mise au rebut en tant que reste
- L'opérateur peut déjà voir, à l'aide de la barre de LED lumineuse, si la pièce à usiner correspond à la pièce effectivement posée

Vous souhaitez plus d'informations ? Vous trouverez plus de détails dans le prospectus « IntelliGuide ».

Avantages d'IntelliGuide Classic

- Processus rapides et simples : l'opérateur et la scie travaillent de concert et ne se bloquent pas l'un l'autre
- Commande intuitive de la machine grâce à des signaux LED de couleur : l'opérateur n'a plus besoin de regarder sur le moniteur, ce qui lui permet de se concentrer le plan de coupe
- Des processus fluides, ergonomiques et sûrs pour un travail efficace
- Les changements d'opérateurs s'effectuent à tout moment, avec une fluidité maximale

Les illustrations montrent en partie le principe technique, mais pas précisément le modèle de la machine décrit. D'autres équipements complémentaires peuvent par exemple être représentés.

Équipement complémentaire : aller plus loin avec une optimisation adéquate de la découpe

Temps de production, exploitation des matériaux, manutention des pièces et logistique : une découpe efficace avec des processus fluides nécessite des plans de coupe optimisés intelligemment. Pour les scies HOMAG, vous disposez de la solution d'optimisation adaptée à vos besoins, qu'ils soient grands ou plus réduits, grâce à un logiciel fixe ou directement à partir du cloud tapio. Vous avez le choix, car la SAWTEQ B-130 est, comme toutes les scies HOMAG, compatible avec tapio.



intelliDivide : la voie facile pour une optimisation de première classe

Il suffit de charger la liste des pièces en ligne. Résultat ? Plusieurs variantes de plans de coupe et de processus, au choix. intelliDivide fonctionne aussi simplement que cela.

En détail : le logiciel d'optimisation intelliDivide basé sur le cloud utilise des capacités informatiques nettement plus élevées qu'un logiciel d'optimisation installé localement et peut ainsi mettre à la disposition de l'utilisateur, en peu de temps, plusieurs variantes d'optimisation.

Outre un résultat visant la pure optimisation des chutes, intelliDivide permet également à l'opérateur de sélectionner d'autres variantes, comme un résultat avec la durée de fonctionnement la plus courte possible ou la manutention la plus simplifiée possible, pour répondre parfaitement à tous les besoins.

Les possibilités d'utilisation sont innombrables, aussi bien pour l'artisanat que pour l'industrie.



Optimisation de la découpe Cut Rite

Efficacité grâce à la planification : c'est ce qui résume la force de Cut Rite. Cette solution logicielle leader sur le plan mondial vous permet d'optimiser les chutes et de réduire systématiquement le coût global de la découpe.

Points forts

- Des processus transparents, précis et très efficaces qui permettent une gestion de projet optimisée
- Des processus de découpe efficaces, qui peuvent être adaptés individuellement à vos processus de fabrication grâce à des réglages de paramètres
- Un contrôle complet des coûts de la découpe : le coût du matériau et la durée d'usinage sont calculés automatiquement dès la création de l'offre
- Un calcul plus rapide grâce à l'utilisation de tous les processeurs inclus dans le PC
- Une manutention simple : clairement structurée, facile à utiliser et visualisée graphiquement

Plus de détails dans le prospectus « Cut Rite ».

Petite, mais puissante : la SAWTEQ B-130

Dimensions compactes, construction stable et équipée des technologies HOMAG éprouvées.

En bref, la SAWTEQ B-130 est une scie à panneaux conçue pour répondre aux exigences des entreprises artisanales émergentes.



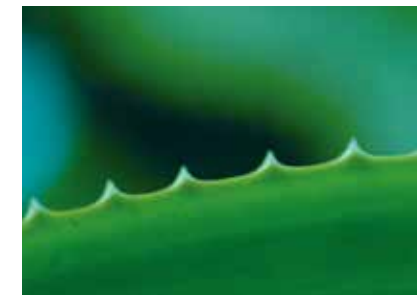
Les points forts

- Longueur de coupe de 3 200 mm ou 3 800 mm
- 65 mm de dépassement de lame de scie
- Logiciel de commande HOMAG CADmatic 5
- Avec dispositif de protection



EcoPlus : parce que l'efficacité commence par une bonne utilisation des ressources

Énergie, temps, matériau et personnel sont des ressources coûteuses. En les préservant, vous augmentez la productivité et faites des économies. Les technologies HOMAG vous y aident. ecoPlus regroupe de nombreuses innovations permettant de réduire la consommation d'énergie et les coûts d'exploitation. ecoPlus réduit par ailleurs les émissions de CO₂ et protège l'environnement. Le bénéfice est donc double.



Technologies ecoPlus pour des économies d'énergie maximales

- La touche de veille de série permet à la scie d'être mise en veille en appuyant sur un bouton
- SAWTEQ B-130 avec moteurs IE3
- Commande de vitesse variable via un circuit de dérivation moderne pour tous les modèles équipés d'un moteur de scie principal à régulation de fréquence
- La géométrie du chariot porte-scies permet une aspiration très efficace
- Tous les modèles sont équipés d'un moniteur d'énergie afin de surveiller la consommation
- Consommation d'énergie minimale grâce à une aspiration optimisée
- Sur demande, utilisation possible de lames de scie pour découpe mince, ce qui permet notamment de réduire les chutes
- Nombreuses innovations pour une ergonomie améliorée et des processus de production fluides

L'équipement de base

« Acheter, connecter, expérimenter la précision », tel est le slogan de la SAWTEQ B-130. En effet, HOMAG équipe de série la scie à panneaux avec tout ce dont vous avez besoin pour découper avec une haute précision des panneaux individuels et de petites séries. Vous vous épargnez ainsi l'évaluation de différentes solutions techniques et commencez directement à utiliser votre nouvelle HOMAG. Il n'y a pas plus facile.

Les meilleures performances s'obtiennent en combinant de nombreuses solutions de haute technologie

La vitesse, la qualité et la précision ne sont possibles dans la découpe que si le panneau est déplacé avec rapidité, soin et précision. Le modèle SAWTEQ B-130 est doté de nombreuses technologies intégrées dans l'équipement de base, allant du poussoir programmé à la poutre de pression et aux pinces de serrage en passant par le dispositif d'équerrage breveté.



Brevet HOMAG : dispositif d'équerrage central

- Directement intégré au chariot porte-scies. Cela permet de réduire les durées de cycle de jusqu'à 25 % par rapport aux systèmes traditionnels
- La force de pression peut être réglée en continu, ce qui est idéal pour les panneaux fins, les stratifiés ou les matériaux sensibles

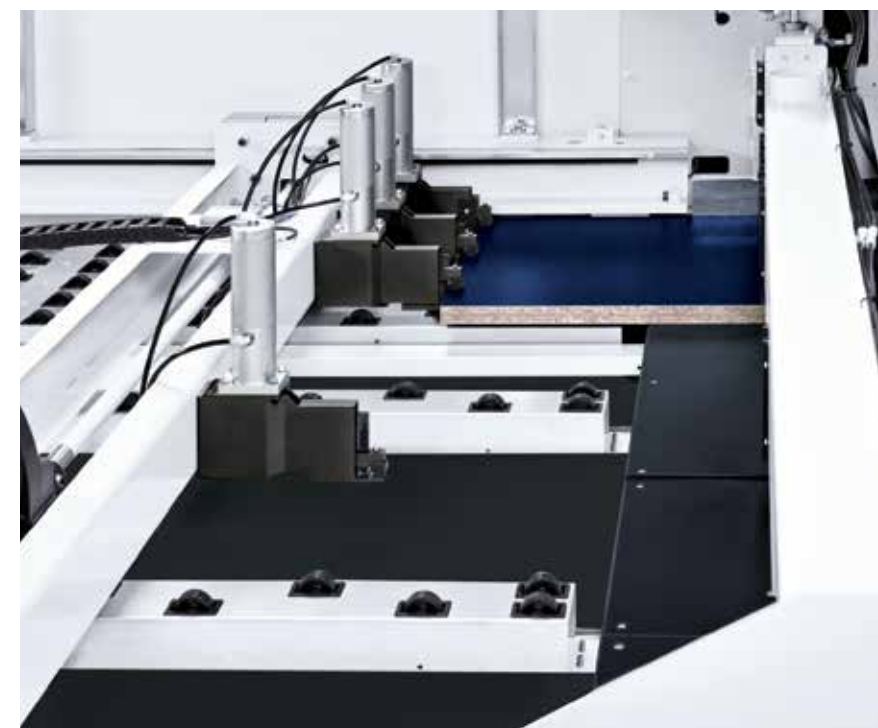
Chariot porte-scies

Le chariot porte-scies se compose d'une construction en acier robuste avec scie principale et scie d'incision ainsi que d'un dispositif d'équerrage central.

- Entretien facile : un moteur pour la scie principale et la scie d'incision
- Nouveau système de levage et d'abaissement des lames de la scie principale et de la scie d'incision
- Vitesse d'avance réglable en continu
- Haute précision et silencieux
- Vitesse du chariot porte-scies jusqu'à 60 m/min
- Changement rapide de la lame de scie grâce à Power-Loc

Power-Loc

Le système de serrage rapide, particulièrement simple d'utilisation, accélère le remplacement des lames de la scie principale et de la scie d'incision.



Poussoir programmé : précis et sur mesure

Le poussoir programmé massif à commande électronique avec pinces de serrage et guide précis dispose d'un système de mesure électromagnétique qui garantit une précision de positionnement de +/- 0,2 mm par mètre. Des coupes de délignage et les coupes d'abrasement minimales sont possibles. Le système de mesure fonctionne sans usure et sans entretien.

Poutre de pression stable pour une excellente qualité de découpe

La plage de pression étendue directement sur la ligne de coupe réduit au minimum les vibrations. Le résultat : des découpes précises même en paquet.



Pinces de serrage : la perfection dans les moindres détails

Les pinces de serrage robustes assurent un positionnement respectueux du matériau et une précision de la ligne de découpe.

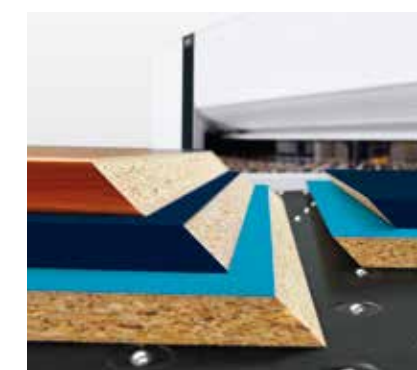


Bouton marche/arrêt supplémentaire

Une solution très pratique et ergonomique, en particulier pour la découpe de longues bandes ou de grands panneaux, qui rendent difficile l'accès au pupitre de commande.

module45 – et votre scie maîtrise également la coupe d’onglets !

module45 permet désormais de réaliser toutes les découpes et les coupes d’onglets sur une seule et même scie. Sans changement de station, de façon très efficace et flexible, dans des angles à régler de façon continue de 0 à 46°



L'équipement complémentaire

La SAWTEQ B-130 est idéale pour les entreprises qui souhaitent croître et se développer de manière dynamique. En effet, la plus petite scie HOMAG est extensible facilement et de manière flexible si nécessaire.

La technique

- module45 est composé d'un chariot porte-scies fixe avec une lame de scie pivotante, réglable en continu dans des angles de 0 à 46°
- L'unité est intégrée (vue de l'avant) à la table à coussin d'air extérieure gauche
- Pour un changement de lame de scie, le dessus de table peut être ouvert, ce qui permet d'accéder librement au chariot porte-scies
- À cela s'ajoutent un système de serrage et d'aspiration propre ainsi que la règle d'équerrage rabattable pour une flexibilité totale lors de la manutention devant la scie

Prise en compte des onglets dès le plan de coupe

Vous pouvez déjà planifier les découpes d'onglets lors de la création d'un plan de coupe : soit à l'aide du logiciel d'optimisation Cut Rite lors de la préparation du travail depuis le bureau, soit lors de la saisie directe sur plan dans CADmatic. Avec module45, les pièces à usiner sont découpées (dépassement) de manière à ce que l'opérateur ne règle plus que l'angle de l'onglet sur l'unité module45 et que la coupe démarre.

Avantages de module45 :

- Pour les découpes d'onglets, vous n'avez plus besoin de scie circulaire de mise au format
- Meilleure efficacité énergétique, car deux machines ont été réunies en une seule
- Utilisation simple par un seul homme
- Réduction des chutes et meilleure qualité grâce à la réduction des dommages occasionnés lors du transport : le matériau reste sur la machine
- Plus d'ergonomie et de sécurité qu'avec une scie circulaire
- Mise à niveau possible à tout moment sur demande

EN SAVOIR PLUS : HOMAG.COM



module45

Plus de possibilités depuis chez vous

Qu'il s'agisse d'un matériel ou d'un logiciel, il est toujours possible de faire plus, car HOMAG vous propose des technologies complémentaires adaptées aux besoins et aux pratiques.



Easy2Feed pour scies d'une longueur de coupe de 3 800 mm

« Une alimentation automatique à petit prix » est la promesse d'Easy2Feed en termes de performances. Cet équipement complémentaire qui permet de gagner du temps et de l'espace est particulièrement ergonomique et peut être complété à tout moment. La pièce maîtresse est une table élévatrice à ciseaux compacte qui peut être facilement chargée par chariot élévateur.

- Épaisseur de panneau pouvant être alimenté à partir de 9,5 mm
- Dimensions de panneau maximale : 3 100 x 2 200 mm
- Hauteur de pile 460 mm
- Table élévatrice installée dans une fosse sur demande
- Pour matériaux pouvant être poussés
- Transporteur à rouleaux d'alimentation latéral disponible en option

Dépose en douceur des matériaux

Des rouleaux supplémentaires sur la table à coussin d'air assurent un plus grand confort d'utilisation et une dépose en douceur des matériaux.

Tables à coussin d'air

Au lieu des tables à coussin d'air de 500 mm de large de série des tables à coussin d'air de 650 mm et 800 mm de large sont également disponibles.

Pincés de serrage supplémentaires

Un petit plus. Ainsi, votre scie bénéficiera d'une prise en main sûre des matériaux particulièrement grands, fins ou lisses.

Plus de puissance pour la scie principale

Le modèle SAWTEQ B-130 peut être équipé si nécessaire d'un moteur de scie principale plus puissant, d'une puissance de 7,5 kW ou 9,2 kW au lieu de 5,5 kW.



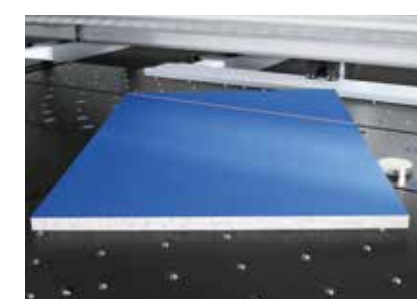
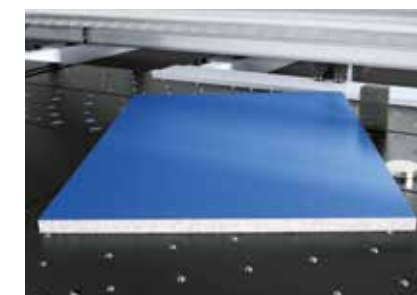
Coupe de libération des tensions

Les tensions dans le matériau sont libérées au moment de la découpe et peuvent affecter la qualité de la mesure et de la découpe. La coupe de réduction des tensions de HOMAG résout ce problème. Des précoques ciblées peuvent être prédéfinies dès l'optimisation et éliminent la tension du matériau.



Découpe et rainurage

Rainurer avec la scie à panneaux – un gain de temps considérable.



Coupe angulaire manuelle

Le dispositif de coupe angulaire vous permet de commander des coupes angulaires via le logiciel de commande CADmatic.

EN SAVOIR PLUS : HOMAG.COM



Butées d'affranchissement

Butées d'affranchissement manuelles

Votre scie prend également en charge les matériaux avec des couches de finition dépassantes. Les butées d'affranchissement sont intégrées dans les pinces de serrage et se replient facilement vers l'avant si nécessaire.

- Traitement en douceur des matériaux sensibles avec des couches de finition dépassantes
- Positionnement précis



Imprimante d'étiquettes pour d'excellents résultats

L'imprimante d'étiquettes HOMAG vous permet de créer des étiquettes individuelles directement sur la scie et de les concevoir avec un code-barres, un texte ou des graphiques, si vous le souhaitez. Si vous utilisez en plus le logiciel d'optimisation Cut Rite, les instructions imprimées vous permettent de poursuivre directement l'usinage. Vous intégrez ainsi parfaitement la scie à votre flux de production.

Power concept Classic : une puissance et un débit de matériaux élevés

Le Power Concept innovant est déjà disponible pour la SAWTEQ B-130. La pièce maîtresse de la technologie est une pince de serrage déplaçable de manière séparée. Power Concept permet la coupe à longueur de deux bandes avec une répartition transversale variable.



Notre recommandation : Power Concept Classic en combinaison avec IntelliGuide Classic

Ce système d'assistance innovant assiste l'opérateur de la machine à l'aide de signaux lumineux LED sur la ligne de coupe pour un usinage sûr, simple et rapide répondant à l'augmentation du débit de matériau.

POWER CONCEPT CLASSIC

Jusqu'à
30% Plus de puissance



Coûts réduits par coupe



Flux de matériau nettement amélioré



Débit de matériau élevé pour une gestion facile des pics de production

Power Concept Classic

- Pince de serrage supplémentaire travaillant séparément sur le pousseur programmé et qui se déplace si nécessaire devant le pousseur programmé
- Un algorithme adapté au concept Power Classic trie les bandes directement sur la scie. Les données d'optimisation existantes sont incontournables pour des temps de machine minimaux
- Bon à savoir : si vous choisissez Power Concept Classic, vous recevrez automatiquement la première table à coussin d'air dans une version plus large. En outre, la scie est équipée d'une autre touche Marche-Arrêt sur la deuxième table à coussin d'air.

Power Concept Classic peut être ajouté à tout moment aux machines construites en juillet 2021.

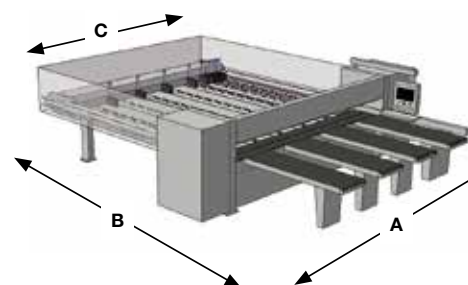
CARACTÉRISTIQUES TECHNIQUES*

Modèle	SAWTEQ B-130
Dépassement de la lame de scie (mm)	65
Longueur de coupe (mm)	3 200 / 3 800
Vitesse du pousseur programmé (m/min)	jusqu'à 60 **
Avance du chariot porte-scies	jusqu'à 60
Moteur de la scie principale (kW)	5,5 (7,5/9,2 en option)
Lame de scie principale (mm)	310 x 4,4 x 60
Lame de l'inciseur (mm)	150 x 4,45 - 5,25 x 45
Logiciel de commande	CADmatic 5
Moniteur	ÉcranMultitouch Full HD 21"
Besoins totaux en air (NL/min)	150
Besoins en air comprimé (bar)	6
Aspiration (m³/h, m/s)	2 600 : env. 26

* par rapport à l'équipement de base

** Avance 25 m/min

*** Dimension A : avec raccord d'aspiration 64 mm, dimension C : dimension de référence largeur du pousseur programmé



DIMENSIONS DE LA MACHINE***

SAWTEQ B-130	A (mm)	B (mm)	C (mm)
B-130/32/32	4 945	6 038	3 582
B-130/38/38	5 505	6 638	4 142

HC LIFE CYCLE SERVICES

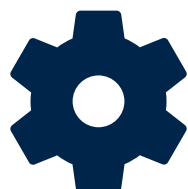
L'achat de nos machines inclut une assistance optimale et des conseils individuels. Nous sommes à vos côtés avec des services et produits innovants parfaitement adaptés à vos besoins. Avec des délais de réaction réduits et des solutions

rapides pour vos clients, nous vous garantissons une grande disponibilité et une production économique, tout au long du cycle de vie de votre machine.



TÉLÉSERVICE

- Assistance téléphonique par des experts formés en téléservice sur la commande, la mécanique et les technologies des procédés. Le résultat : plus de 92 % d'interventions sur site en moins et une solution plus rapide pour vous !
- L'application ServiceBoard aide à résoudre rapidement, facilement et concrètement les problèmes. Elle permet d'effectuer un diagnostic vidéo mobile en direct, d'envoyer automatiquement des demandes de SAV ou d'accéder au catalogue des pièces de rechange en ligne eParts.



SERVICE PIÈCES DE RECHANGE

- Haute disponibilité des pièces et livraison rapide.
- Qualité garantie grâce à des kits de pièces de rechange et d'usure prédéfinis composés de pièces de rechange d'origine.
- Identifiez les pièces de rechange en ligne 24h/24 et faites vos demandes sur le site www.eParts.de ou commandez encore plus rapidement et plus facilement dans la nouvelle boutique en ligne HOMAG (shop.homag.com).



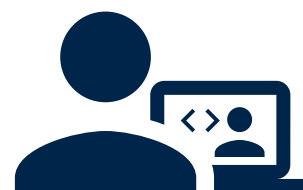
MODERNISATION

- Actualisez votre parc machine et augmentez votre productivité et la qualité de vos produits. Vous disposez ainsi déjà des moyens de répondre aux exigences produit de demain !
- Nous sommes à vos côtés avec des mises à niveau, des modernisations, des conceptions et des conseils personnalisés.



SERVICES NUMÉRIQUES

- serviceRemote – La nouvelle solution de téléservice du futur ! Reprise rapide de la production par un accès étendu du collaborateur SAV aux données physiques pertinentes.
- serviceAssist – vous aide à travailler de façon autonome. Les solutions préventives de la nouvelle App se basent sur la combinaison de notre expérience et des données machine existantes.



SOFTWARE

- Assistance téléphonique et conseils via le service d'assistance du logiciel.
- La numérisation de vos pièces échantillons par un scan en 3D permet de gagner du temps et de l'argent par rapport à une reprogrammation.
- Interconnexion ultérieure de votre parc machine avec des solutions logicielles intelligentes, de la construction à la production.



SERVICE SUR SITE

- Augmentation de la disponibilité des machines et de la qualité des produits grâce à du personnel de maintenance certifié.
- Contrôle régulier, par le biais d'opérations de maintenance et d'inspections, garantissant la qualité optimale de vos produits.
- Réduction au minimum des temps d'arrêt en cas de pannes imprévisibles grâce à notre disponibilité technique élevée.



FORMATIONS

- Grâce à des formations exactement adaptées à vos besoins, les opérateurs de vos machines sont capables de commander et d'entretenir les machines HOMAG de manière optimale.
- Nous vous fournissons également des supports de formation spécifiques comprenant des exercices pratiques qui ont fait leurs preuves.
- Formations en ligne et webinaires. Formez-vous sans vous déplacer, retrouvez votre formateur dans la classe numérique.



Vous profitez de plus de...

1 350

collaborateurs SAV dans le monde entier

92 %

d'interventions sur site en moins grâce à un téléservice efficace

5 000

clients en formation / an

150 000

machines sur documents électroniques en 28 langues sur eParts

HOMAG Group AG

info@homag.com

www.homag.com



YOUR SOLUTION