

Technique de stockage

La solution idéale pour une production efficace





Un potentiel élevé pour vos machines

Le résultat : **VOTRE SOLUTION**

Qu'il s'agisse d'un artisan qui utilise un stock de la taille d'un garage ou d'un fabricant de meubles industriel qui dispose d'un stockeur à plat aux dimensions maximales – les systèmes de stockage résolvent les exigences logistiques au commencement de la chaîne des processus.

Renseignez-vous : [www.homag.com](http://www.homag.com)

### Sommaire

- 04 Stockeur à plat TLF 211
- 06 Stockeur à plat TLF 411
- 08 Stockeur à plat TLF 810
- 12 woodStore
- 14 Solutions
- 18 Données techniques

## Stockeur à plat TLF 211 - une logistique aux effets d'optimisation conséquents

Pour un grand nombre de pièces, des vitesses élevées ou un équipement complet. Avec le TLF 211, vous optimisez les déplacements, gagnez du temps et économisez les matériaux. Le TLF 211 est une logistique intelligente avec des effets d'optimisation visibles.



### Une manutention rentable - Le TLF 211 est rentable même sur un espace réduit

Le TLF 211 optimise le stockage et permet d'augmenter la surface de production.

- Amortissement rapide – la combinaison avec une scie est rentable à partir de 20 panneaux par jour
- Standby intelligent – la machine n'utilise l'énergie que lorsqu'elle bouge
- Consommation optimale des matériaux jusqu'au reste grâce à une gestion judicieuse

### Avantages pour la production – transparence et sécurité pour l'environnement de la machine

Des interfaces standardisées enchaînent le TLF 211 à d'autres machines pour former un centre d'usinage efficace.

- Manutention sans frais annexes – panneaux revêtus d'une épaisseur supérieure à 8 mm grâce à la traverse à ventouses ST 61 de départ
- Flexibilité élevée par une utilisation idéale de la surface disponible sur un espace réduit
- Augmentation de la productivité de 40 % pour un nombre de personnes équivalent

„Le gain de temps dû au stockeur automatique est un avantage certain face à la concurrence. Les facteurs temps de recherche, qualité et vitesse ont nettement gagné en efficacité. La transparence en matière de matériaux, la gestion des restes et les déroulements structurés ont été particulièrement payants.“

**Mario Beck - propriétaire, Menuiserie Mario Beck**





## TLF 411 - Davantage de potentiel pour vos machines

Une large marge de manoeuvre pour les combinaisons avec les machines et un grand éventail de panneaux confèrent un statut d'icône au TLF 410. Ce système de stockage offre une logistique efficace pour une fabrication industrielle et artisanale.

„Personne n'est aussi consciencieux, aussi endurant ni aussi rapide que notre stockeur. L'investissement s'avère rentable. L'entreprise fonctionne de façon optimale et plus prévisible même pour les commandes hors liste. Nous gagnons deux opérateurs dont nous avons besoin pour d'autres tâches. De plus, le stockeur reconnaît les invendus et fait des suggestions.“

**Josef Eibl - propriétaire, Josef Eibl GmbH**



### La flexibilité est de mise - des réponses à toutes les exigences

La construction stable du TLF 411 permet une exécution flexible en longueur et en largeur.

- Portée jusqu'à 16 m et longueur de course allant jusqu'à 50 m et plus
- Interfaces standardisées pour l'intégration de différentes machines
- Mouvements de déplacement contrôlés sans vibrations même en exécution maximale



### Stockeur à plat TLF 411 – Une grande variété de matériaux avec un seul système de stockage

Qu'il s'agisse de matériaux synthétiques, de plexiglas ou de panneaux agglomérés, revêtus ou non revêtus – pour la manutention des panneaux, le TLF 411 est une machine universelle.

- Poids des panneaux allant jusqu'à 350 kg et longueurs de panneaux allant jusqu'à 5 600 mm
- Transport optimal même pour les surfaces structurées
- Pince double à stabilité élevée pour une manutention précise
- Manutention de panneaux en matière synthétique



## TLF 810 - une logistique adaptée aux exigences élevées

Ce stockeur haut de gamme répond aux exigences élevées. Le design spécial du TLF 810 le distingue des autres variantes reliées à des machines par une portée supérieure à 16 m.

„Pour nous, cette installation est un grand pas en avant et un bon investissement pour l'avenir. Contrairement au passé, nous avons accès rapidement à l'état de notre stock. Les temps de manutention ont diminué considérablement et la capacité de la machine a augmenté. C'est un vrai plaisir de travailler avec cette installation.“

**Frank Witte, Dirk Witte - gérants société Georg Meyer GmbH + Co. KG**



Davantage d'ordre, d'avantage de transparence, davantage de sécurité ! Les zones de stockage peuvent être priorisées pour un stockage mixte, chaotique ou trié.



### Liaison variable à tous types de machines

Quelque soit la machine à relier au stock, la compatibilité des interfaces du TLF 810 permet une liaison avec un grand nombre de machines.

- Augmentation du rendement de chaque machine reliée au stockeur
- Flux de production efficace par pré-empilage intelligent
- Commande de l'ordre de production à partir de chaque terminal relié au stockeur



### Une large place disponible pour tous types de matériaux

Avec une portée de plus de 16 mètres, le TLF 810 est la plus grande installation de stockage HOMAG.

- Manutention précise par positionnement laser de chaque panneau
- Les panneaux sont stockés de façon optimale jusqu'à la prochaine opération d'usinage
- Optimisation des matériaux disponibles par des retours continus sur les matériaux utilisables





## Davantage de temps pour les choses importantes

Etes-vous tenu par des délais serrés pour la livraison de produits de qualité élevée ? Les collaborateurs de la préparation des commandes sont-ils constamment en train de «courir» pour vérifier la disponibilité des matériaux ? Ou arrive-t-il à vos clients de modifier leur commande en dernière minute ? Les conséquences sont multiples ! Les délais de livraison sont difficiles à tenir, les déroulements sont mouvementés et les heures supplémentaires s'abattent sur les frais de production et la motivation des collaborateurs.

Si ce genre de situation vous est familière, il est temps d'investir dans un TLF HOMAG ! Vous avez le choix. Combiné à une machine ou en tant que stock pour la préparation des commandes. Le profit est assuré !

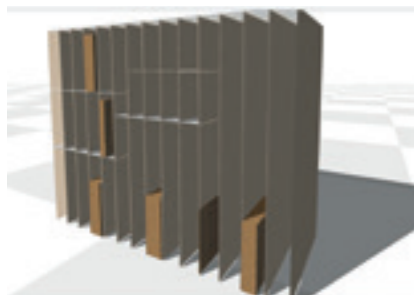
Nous vous proposons un TLF 211 avec moins d'un an d'amortissement qui «tient dans un garage», un TLF 411, qui répond à quasiment toutes les exigences et un TLF 810 pour les capacités élevées. Le succès est immédiat ! Vous augmentez votre capacité de production, réduisez les frais de personnel et le coût de la qualité et le traitement de vos commande est plus flexible, plus rapide et plus économique.

Et surtout : **nos stockeurs vous font gagner du temps pour les choses importantes.**



**Une commande mobile**

Des terminaux mobiles dans le réseau Wifi de la machine permettent la commande de différentes fonctions



**Gestion des restes**

Stockage automatique de restes en provenance de la scie avec mesure de panneaux intégrée à la prise en charge des matériaux et gestion d'un stock manuel avec des assistants pour une organisation simple.

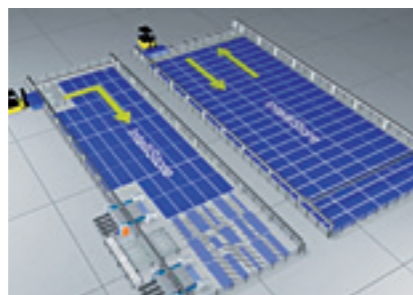


**E-mail en cas d'urgence**

En cas de défaut du stockeur, le système envoie un e-mail à un compte mail prédéfini.

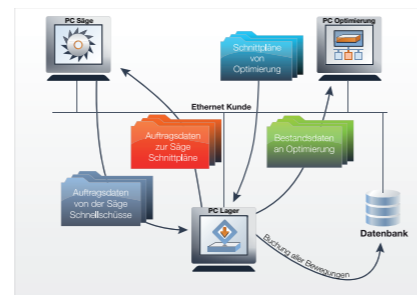
## VOS AVANTAGES AVEC HOMAG

1. **Un système de base de données ouvert** permet une intégration aisée
2. **Terminal multiple** offrant une commande transparente et ergonomique
3. **Smart Connected System** : intégration complète de l'optimisation, de la machine et du stockeur en un système de découpe
4. **IntelliStore** : organisation de stockage s'adaptant de manière flexible et automatique aux conditions de production
5. **Gestion complète des restes** empêchant l'accroissement des restes
6. **Gestion cariste** : permet une alimentation des matériaux indépendante de la découpe
7. **Gestion de stocks externes** intégrée
8. **Listes de production Easy Edit** : modification simple des commandes et de l'ordre de production
9. **Différentes stratégies de stockage** permettent une adaptation aux scénarios de production
10. **Optimisation de l'ordre de production** permettant un rendement élevé



**intelliStore**

Les mouvements de stock sont surveillés en permanence et adaptés de façon automatique aux conditions de production.



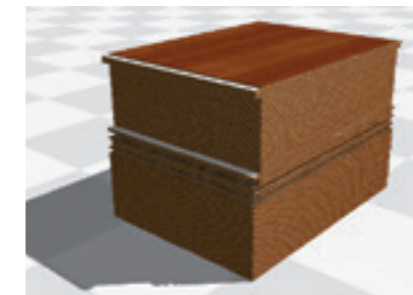
**Smart Connected System**

Intégration complète de l'optimisation, de la scie et du stockeur en un système de découpe avec des interfaces standardisées adaptées.

## woodStore 7 - le logiciel qui fait la différence

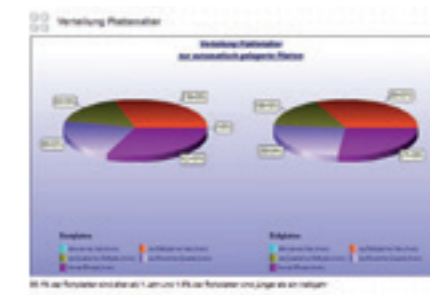
Avec woodStore, HOMAG assiste ses systèmes de stockage avec une commande intelligente. Elle est le cerveau de tout système de stockage et optimise l'ensemble des déroulements dans le stockeur. woodStore associe le système de

commande et le traitement des commandes, gère les restes et optimise le mouvements des matériaux. A l'aide de ses modules, la commande de stock calcule l'organisation de stock la plus adaptée possible au client.



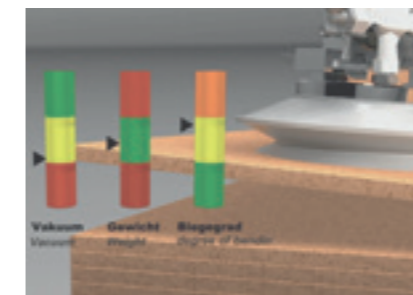
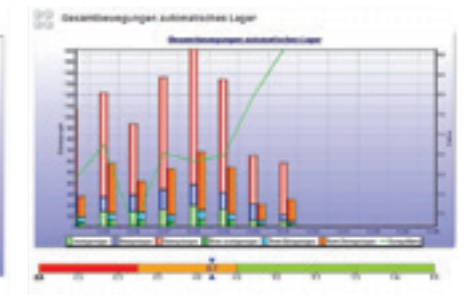
**Base de données d'images intégrée**

Sélection et attribution simples de décors de panneaux pour la représentation réaliste des panneaux en stock



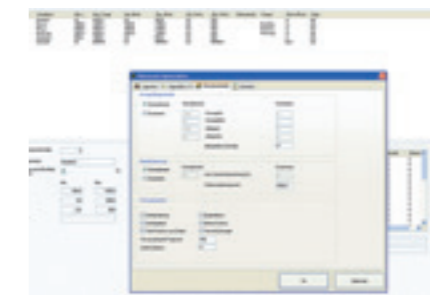
**woodStore Analyzer**

Les principales fonctions du stockeur sont analysées pour le client durant une période spécifique pour déterminer si le stockeur est utilisé de façon optimale.



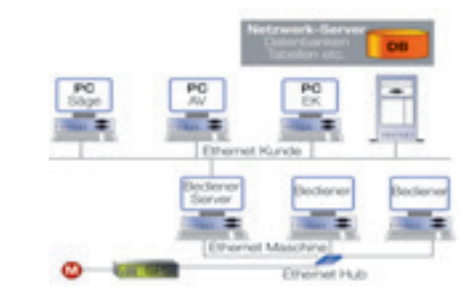
**Dispositif de séparation intelligent**

Séparation de panneaux automatique, seuls deux réglages sont nécessaires pour la manutention.



**Gestion des utilisateurs**

Commande de stock avec jusqu'à 40 droits utilisateurs différents



**Analyse d'accès à la base de données**

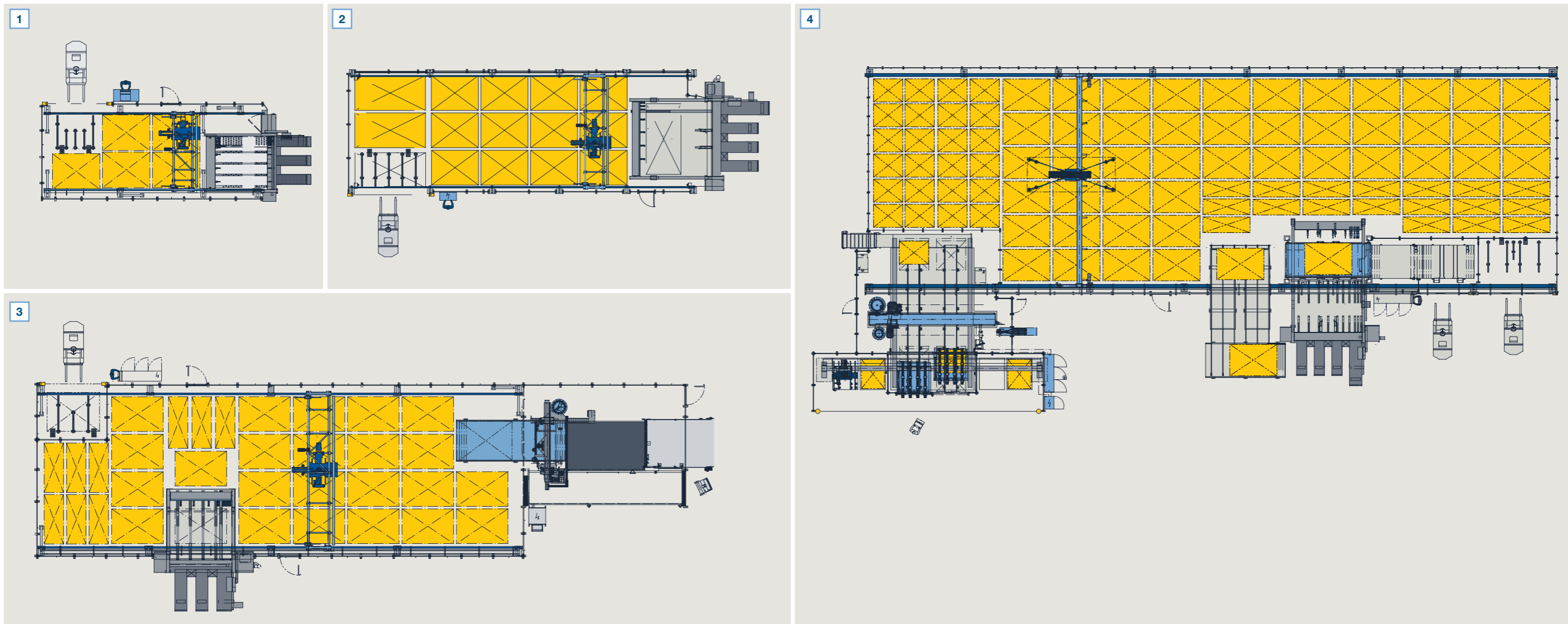
La performance de la base de données du client est analysée et consignée pour identifier les goulots d'étranglement numériques.



## Une logistique intelligente est la clé de votre succès

Les stockeurs HOMAG sont dotés de talents multiples qui répondent à toutes les exigences. Du petit stockeur „tenant dans un garage“ au stockeur à plusieurs étages pour les exigences industrielles. Quel que soit le volume de votre

production, le flux des matériaux est optimisé, la gestion du stock est transparente et les machines sont exploitées au maximum.



### 1 Stockeur et scie avec 5 places d'empilage

Utilisateur : ébénisterie traditionnelle, par ex.

### 2 Stockeur et scie avec 14 places d'empilage

Utilisateur : agenceur, par ex.

### 3 Stockeur avec scie et centre d'usinage CN avec plus de 20 places d'empilage

Utilisateur : construction de stands et magasins, sous-traitants, par ex.

### 4 Stockeur avec scie et centre d'usinage avec plus de 30 places d'empilage

Utilisateur : industrie ou fabricant de cuisines et de meubles, par ex.





## UNE LOGISTIQUE EFFICACE

La pratique montre une amélioration de l'organisation et du besoin en matériaux

### 1. Circuits de ressources fermés

- Augmentation de la productivité de 40 % pour un nombre de personnes équivalent

### 2. Clarification du stock

- La réduction des délais de livraison permet un approvisionnement en temps voulu

### 3. Gestion des restes

- Une gestion optimale des restes baisse le coût des matériaux

## Une utilisation efficace de l'énergie et des ressources

La valeur ajoutée de vos produits dépend fortement d'une utilisation efficace des ressources. Avec ses systèmes de stockage, HOMAG vous propose des solutions logistiques qui optimisent l'ensemble du flux de matériaux entre la livraison et la machine, maximise les ressources existantes et les utilise avec un rendement énergétique élevé.



### Augmentation de la stabilité des process

- Manutention simple et fiable même pour un grand nombre de panneaux différents
- Pas d'interruptions de la production par manque de matériau
- Qualité garantie - attribution aisée des fournisseurs et des matériaux aux produits finis



### Optimisation des processus de production

- Optimisation des mouvements de matériaux - stockage se limitant aux quantités nécessaires prochainement
- Réduction du stock non nécessaire - la consommation en matériaux est coordonnée avec les commandes et la planification des commandes



### Utilisation optimisée de l'infrastructure

- Réduction du personnel - séparation de la découpe et de la mise à disposition des matériaux
- Un transport automatisé assure une charge de travail élevée
- Gestion de l'ensemble des matériaux et non uniquement de ceux du stock



STOCKEUR À PLAT TLF 211		
	Machine de base	Avec équipements complémentaires
Portée (mm)	5 000	12 000
Longueur de bâti (mm)	10 000	50 000
<b>Vitesse</b>		
Pont (m/min.)	60	augmentation du rendement de 25% max. par l'augmentation des accélérations et des vitesses
Chariot de déplacement (m/min.)	80	
Entraînement de levage (m/min.)	30	
Longueur de pièce (mm)	2 000 – 4 200	max. 5 600
Largeur de pièce (mm)	800– 2 200	min. 400
Épaisseur de pièce panneaux bruts (mm)	à partir de 12	à partir de 3
Épaisseur pièce revêtue (mm)	à partir de 8	à partir de 3
Poids des pièces (kg)	250	250
Hauteur de pile (mm)	2 100	2 500

STOCKEUR A PLAT TLF 411		
	Machine de base	Avec équipements complémentaires
Portée (mm)	5 000	16 000
Longueur de bâti (mm)	10 000	50 000
<b>Vitesse</b>		
Pont (m/min.)	60	augmentation du rendement de 35% max. par l'augmentation des accélérations et des vitesses
Chariot de déplacement (m/min.)	80	
Entraînement de levage (m/min.)	30	
Longueur de pièce (mm)	2 000 – 4 200	max. 5 600
Largeur de pièce (mm)	800– 2 200	min. 400
Épaisseur de pièce panneaux bruts (mm)	à partir de 12	à partir de 3
Poids des pièces (kg)	250	350
Hauteur de pile (mm)	2 100	2 500

STOCKEUR A PLAT TLF 810		
	Machine de base	Avec équipements complémentaires
Portée (mm)	5 000	21 000
Longueur de bâti (mm)	10 000	50 000
<b>Vitesse</b>		
Pont (m/min.)	120	120
Chariot de déplacement (m/min.)	120	120
Entraînement de levage (m/min.)	60	60
Longueur de pièce (mm)	2 000 – 4 200	max. 5 600
Largeur de pièce (mm)	800 – 2 200	min. 400
Épaisseur de pièce panneaux bruts (mm)	à partir de 12	à partir de 3
Poids des pièces (kg)	250	350
Hauteur de pile (mm)	2 100	2 500



Contact fabricant :

Contact commercial :

**HOMAG Automation GmbH**

Ligmatech Str. 1

09638 Lichtenberg

Allemagne

Tél +49 37323 16-0

Mail [info-lichtenberg@homag.com](mailto:info-lichtenberg@homag.com)

Web [www.homag.com](http://www.homag.com)



Pour le succès de la technologie originale. Une campagne de VDMA