

Diamaster WhisperCut

LowNoise Fügemes- serkopf für Kantenleim- maschinen

**Diamaster WhisperCut, das neue,
leichte Fügewerkzeug zum
geräuscharmen Formatieren von
Plattenwerkstoffen**

Maschine:

Kantenbearbeitungsmaschinen,
Kopierfräsmaschinen, Doppelend-
profiler etc.

Werkstückstoff:

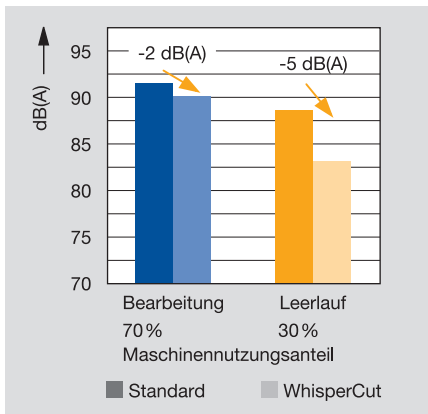
Span- und Faserwerkstoffe
(MDF etc.) roh, furniert, kunststoff-
und papierbeschichtet, Kunststoffe
faserverstärkt (GFK, CFK etc.).

Technische Informationen:

Messerkopf mit wechselseitigem
Achswinkel für ausrissfreie Fügekante
und gerade Schmalfläche.
Lärmarme Ausführung und hoch-
effiziente Späneerfassung (DFC).

Besonderheiten:

Zum schallarmen Fügen im Gleich-
und Gegenlauf. Hohlschnitt für
dicht schließende Kantenanleimung.
Lärminderung bis zu 5dB(A).
Deutliche Gewichtsreduzierung durch
Leichtmetall-Tragkörper. Tragkörper
wiederverwendbar durch auswech-
selbare Schneiden. Tiefe Spanräume
für optimale Späneerfassung durch
verzögerten Späneauswurf. Über
95 % Späneerfassung. 3,0 mm
Bestückungshöhe.



Lärmreduzierung bei Fügefräsern

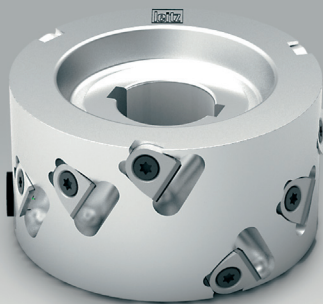
Die entscheidenden Vorteile

Merkmale:

- Lärmreduzierung
- Nahezu Halbierung des Werkzeuggewichts
- Schneiden 1 bis 2 x nachschärfbar
- Beschädigte Schneiden können einzeln ausgetauscht werden
- Tragkörper wiederverwendbar
- DFC-Spanräume

Kundennutzen:

- Erleichterung der pers. Lärmschutzausrüstung
- Stressfreieres Arbeiten
- Reduzierung der Spindelbelastung sowie geringere Exzentrizität bei gleicher Wuchtgüte G
- Keine Markierungen an der Fügekante durch schwingungsärmeres Takten beim Wechselfräsen
- Bei abgenutztem Werkzeug werden nur die Schneiden ersetzt, dadurch Reduzierung der Werkzeugkosten
- Gute Späneerfassung > 95 %



Diamaster WhisperCut

Diamaster WhisperCut – DFC, LowNoise, Leichtmetalltragkörper WM 230-2-01

Maschine	D mm	SB mm	BO mm	Z	ID LL	ID RL
Biesse	80	43	30DKN	3x4	192086 ●	192086 ●
Biesse	80	65	30DKN	3x6	192087 ●	192087 ●
Biesse	100	43	30DKN	3x4	192088 ●	192088 ●
Biesse	100	65	30DKN	3x6	192089 ●	192089 ●
Brandt	100	43,6	30DKN	3x4	090885 ●	090886 ●
Brandt	100	65,2	30DKN	3x6	090887 ●	090888 ●
Brandt	100	85	30DKN	3x8	090889	090890
Brandt	100	105	30DKN	3x10	090891	090892
Cehisa	100	54	20DKN	2x5	192078 ●	192079 ●
Hebrock, EBM	100	43	30DKN	2x4	192080 ●	192081 ●
Homag, Biesse	125	43	30DKN	3x4	075627 ●	075627 ●
Homag, Biesse	125	65	30DKN	3x6	075626 ●	075626 ●
IMA Advantage	100	32	30DKN	3x4	192090 ●	192091 ●
IMA Advantage	125	32	30DKN	3x4	192092 ●	192093 ●
IMA	125	43	30DKN	3x5	192094 ●	192095 ●
IMA	125	63	30DKN	3x7	192096 ●	192097 ●
IMA	125	43	30DKN	3x5	192098 ●	192099 ●
IMA	125	65	30DKN	3x7	192100 ●	192101 ●
Ott	85	43	30DKN	3x4	192076 ●	192077 ●
Stefani, Holz Her	100	43	30DKN	2x4	192082 ●	192083 ●
Stefani, Holz Her	100	65	30DKN	2x6	192084 ●	192085 ●
Stefani, IDM	100	43,6	30DKN	3x4	090885 ●	090886 ●
Stefani, IDM	100	65,2	30DKN	3x6	090887 ●	090888 ●

D: Durchmesser
 SB: Schnittbreite
 BO: Bohrungsdurchmesser
 Z: Zähnezahl
 ID: Identnummer
 LL: Linkslauf
 RL: Rechtslauf

Austausch der Schneiden
 nur im Leitz-Service möglich.

Leitz GmbH & Co. KG
 Leitzstraße 2
 73447 Oberkochen/Deutschland
 Tel. +49 (0) 73 64/950-0
 Fax +49 (0) 73 64/950-662
 leitz@leitz.org
 www.leitz.org



Wir formen die Zukunft