

Innovative Schleiftechnik für den Fensterbau



LOEWER

Innovative Schleiftechnik

www.hoechsmann.com



Fensterschleiftechnik in einer neuen Dimension



Das Holzfenster ist solide, echt und wertvoll. Als optimale Vorbereitung zur Oberflächenbehandlung ist ein feiner Holzschliff die schonendste Bearbeitung, um bei Möbeln oder Bauelementen die Schönheit des Materials besonders zu betonen. Und ein guter Zwischenschliff erhöht die Qualität der Oberfläche maßgeblich.

Dieses Wissen ist die Vorgabe für die LÖWER-Konstrukteure, wobei die unterschiedlichsten Fertigungsmethoden im Fensterbau selbstverständlich auch eine Vielzahl an unterschiedlichen Schleiflösungen notwendig macht. Ob klassische Rahmenfertigung, konsequente Einzelteilerfertigung oder eine Variante dazwischen - das langjährige Know-how im Fensterbau ermöglicht die Entwicklung sehr spezieller Schleiftechniken, die den unterschiedlichsten Anforderungen gerecht wird.

Neben den klassischen Bandschleifmaschinen für den Sichtflächenschliff gewinnt zunehmend die neueste Bürstschleiftechnik an Bedeutung, auch beim Holzschliff. Insbesondere die neuen Discs entfasern das Holz im Querschliff und sorgen für geringstes Aufrauen nach der Grundierung.

Auch die LÖWER-Zwischenschliffmaschinen sind nicht lediglich angepasste Standardmodelle, sondern wurden eigens für die Fensterfertigung entwickelt. Der LeistoMat für den Einzelteilschliff setzt Maßstäbe bei der Profilanpassung und beim schnellen Profilwechsel. Und verleimte Flügel werden mit der innovativen Disc-Technologie von allen Seiten oder im Durchlauf geschliffen.

Das LÖWER-eigene hochwertige Smart-Flex-Schleiflamellensystem rundet das Gesamtpaket ab - Innovative Schleiftechnik für höchste Ansprüche.

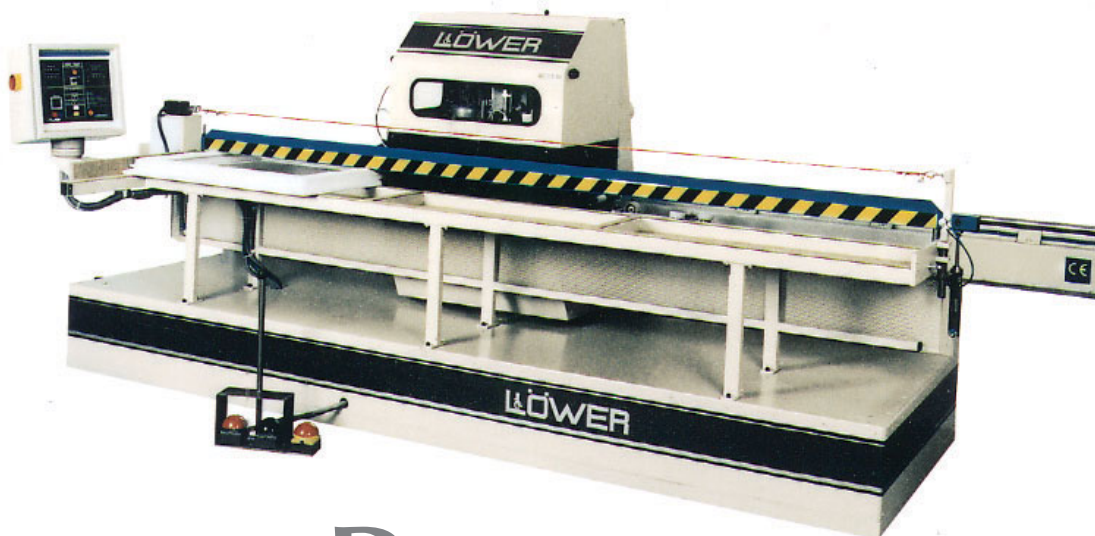


LOEWER

Innovative Schleiftechnik

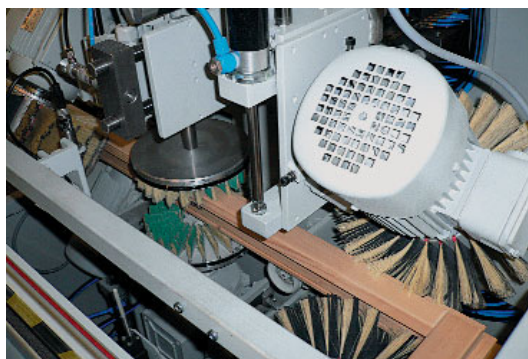
www.hoechsmann.com

WindowMaster FA6D Finish- und Zwischenschliff jetzt mit Disc-Technologie



Der Finish- und Zwischenschliff von Fenstern ist prinzipiell eine schwierige und gelegentlich auch subjektive Angelegenheit. Liegt das Hauptaugenmerk auf den Sichtflächen und Radien, lassen sich mit einer Durchlaufmaschine wie z.B. dem DiscMaster gute Ergebnisse erzielen - besonders auch beim Holzschliff. Sollen jedoch auch tiefer liegende Profile und Fälze sauber ausgeschliffen werden, ist eine Bearbeitung von mehreren Seiten längs des Profils erforderlich, ähnlich wie beim Einzelholzschliff.

Der **WindowMaster FA6D** funktioniert genau nach diesem Prinzip. Der Flügel wird pneumatisch auf den Auflagetisch gespannt, der Bearbeitungswagen fährt auf einer Linearführung eine Rahmenseite entlang und bearbeitet dabei automatisch die Flächen oben und unten sowie alle Fälze und Profile außen und innen. Der Bearbeitungswagen erkennt die Länge des Werkstückes. Auf dem Rückweg wird die zweite Rahmenseite bearbeitet.



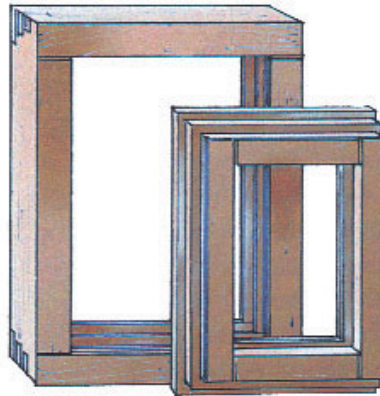
Zwei Discs mit relativ kurzen Schleiflamellen bearbeiten die Sichtflächen oben und unten. Vier Walzen mit langen Schleiflamellen bearbeiten Profile und Fälze innen und außen. Sprossen, Kämpfer und die Werkstücklänge werden automatisch erkannt.

Schleifautomat für Flügel und Rahmen -

Der Bediener wählt einfach per Wahlschalter das Programm; alle Schleifaggregate stellen sich automatisch SPS gesteuert auf die Profile ein.

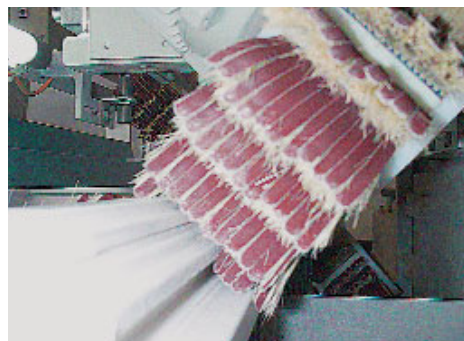
Folgende Programme stehen bereit:

- Flügel
- Flügeltür (Balkontür)
- Stulpflügel (mit oder ohne aufgesetzter Schlagleiste)
- Stulpflügeltür (mit oder ohne aufgesetzter Schlagleiste)
- Blendrahmen
- Blendrahmen mit aufgesetzter Rolladenführungsschiene



Windowmaster – schnell, einfach, exakt

- Bearbeitung längs des Profils
- Prinzip des feststehenden Werkstückes, so kann der Bediener gleichzeitig während der Maschinenarbeit das Ergebnis kontrollieren und nachbessern
- nur knapp 1 Minute Schleifzeit für ein Werkstück ca. 1m x 1,20 m (inkl. manueller Kontrolle)
- Profilwechsel einfach per Wahlschalter, somit optimale Einstellung bei einfacher Bedienung
- stufenlose Drehzahlregelung der Walzen und Discs zur schnellen Justierung der Schleifintensität
- maximale Rahmengröße 3000 mm x 3000 mm



LOEWER

Innovative Schleiftechnik

www.hoechsmann.com

Innovation aus Tradition



Bereits 1861 gegründet, ist Löwer bis heute ein Familienunternehmen mit der ganzen Verantwortung für seine Kunden. Von der Schmiede über den Landmaschinenbau und die Eisengießerei bis hin zu den aktuellen Schleifautomaten hat Löwer in der technologischen Entwicklung Zeichen gesetzt.

Die Konzentration auf Holzbearbeitungsmaschinen erfolgte in den 30er Jahren. 1960 verließ die erste Schleifmaschine das Werk. Bis heute wurden mehr als 18.000 LÖWER-Maschinen ausgeliefert. Seit jeher setzt Löwer auf die Kombination aus Erfahrung und Fortschritt. Mitarbeiter mit zum Teil über Jahrzehnte erworbenem Know-how arbeiten in Teams mit jungen Technikern an den Produkten für morgen. Unsere Kunden profitieren von dem Wissen einer seit langem auf Schleiftechnik spezialisierten Unternehmung – weltweit. Vier von fünf Löwer-Erzeugnissen gehen heute in den Export.



Das LÖWER-Schleifzentrum - Grenzen testen, Horizonte eröffnen



Viele Aufgaben lassen sich mit bewährter Schleiftechnik lösen. Aber welches Produkt erfüllt die Anforderungen am besten? Manches Mal geht es nicht ohne die technische Anpassung der Ausrüstung an den Auftrag.

Oder kommt sogar eine Neukonstruktion in Betracht? Im Schleifzentrum können die Möglichkeiten und Grenzen der vielfältigen Produkte und ihrer Varianten überprüft werden. Die Simulation der tatsächlichen Aufgabe ist auch heute noch die sicherste Möglichkeit, das optimale Resultat sicherzustellen. Und bei neuen Herausforderungen bietet das Schleifzentrum alle Möglichkeiten, gemeinsam an einer Lösung zu arbeiten.

Unsere Kompetenz-Schwerpunkte

Innovative Schleiftechnik für die Anwendungsbereiche:



■ Leisten / Profile



■ Türen / Fronten



■ Fensterbau



■ Holzbau

■ sowie für weitere spezielle Anwendungen.

■ passend für unsere Bürstschleifmaschinen: **Smart-Flex** by LÖWER,

das vielseitige Schleiflamellen-System für höchste Ansprüche.

LOEWER

Innovative Schleiftechnik

Jakob Löwer
Inh. von Schumann GmbH & Co. KG
Am Wasser 4
34576 Homberg (Germany)

Tel. + 49 (0) 56 81 99 04 - 0
Fax + 49 (0) 56 81 99 04 99
e-mail: info@loewer-maschinen.de

www.loewer-maschinen.de

www.hoechsmann.com