

CNC-gesteuerte Fräsmaschine

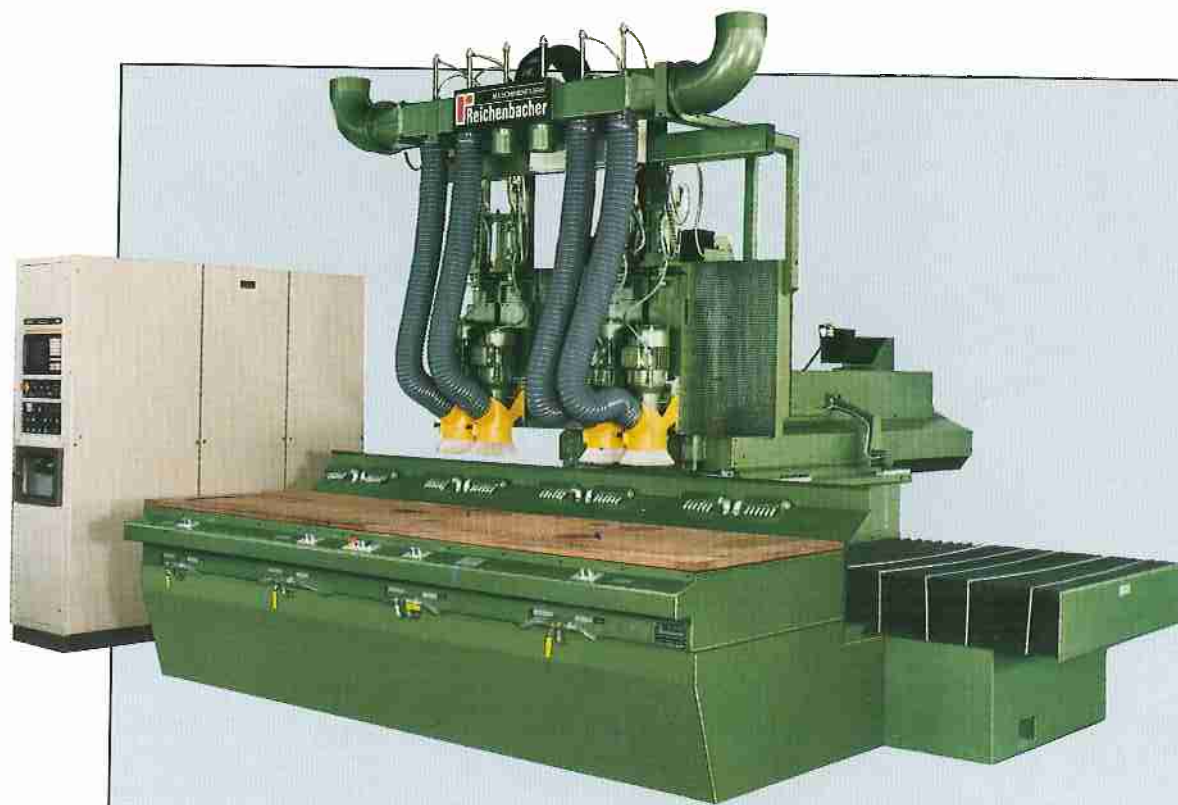
TYPE
RANC-S



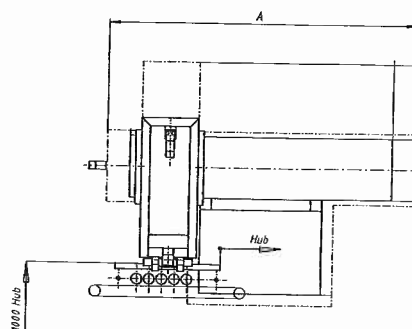
Dieser Maschinentyp hat sich schon in vielen Betrieben unentbehrlich gemacht. Leistung und Fräsqualität sprechen für sich. Hervorzuheben ist der feststehende – von vorne frei zugängliche – Tisch, was die Maschine sehr bedienerfreundlich macht und beste Voraussetzungen für wechselweise Beschickung bietet. Auch bei dieser Maschine führen die Werkzeuge die bahngesteuerte Bewegung in allen 3 Achsen aus. Standardhübe in Y-Richtung (Tiefe) sind 750 mm oder 1 000 mm, in der X-Richtung (Breite) 2 420 mm, 3 300 mm, 4 000 mm, 5 000 mm, 6 000 mm und 8 000 mm lieferbar.

Der Ausleger kann wahlweise mit 4, 6, 8 und 10 Fräseinheiten oder anderen Sonderaggregaten ausgerüstet werden (siehe Seiten 11 – 13 „Sonderaggregate“). Standardmäßig ist der Maschinentisch mit einer Rasterplatte für schnelle Vakuumspannung versehen.

Abhängig vom jeweiligen Bedarfsfall können hier der 6- oder 8-fach Schwenkkopf oder der automatische Werkzeugwechsler eingesetzt werden. Verschiedene Steuerungen modernster Technologie führen der Hersteller stehen zur Auswahl.



Masch.Type	X-Hub	A
RANC 424S	2420	4400
RANC 433S	3300	5500
RANC 440S	4000	6350
RANC 450S	5000	7450
RANC 460S	6000	8650
RANC 480S	8000	11050



TYPE

RANC-S Numerisch gesteuerte Fräsmaschine

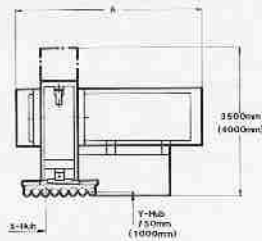
Auch diese Maschinentype wird in verschiedenen Sonderausführungen geliefert, um allen Kundenforderungen gerecht zu werden. So kann diese Type mit einem oder 2 Auslegern ausgerüstet werden. Bei beiden Ausführungen

ist die zu empfehlende, bewährte **Kapselung** möglich (Sicherheit, Lärm, Absaugung). Wo lange Positionierwege anfallen, wird die **Vorschubgeschwindigkeit auf 20 m/min.** erhöht. Neben den Standardhuben können auch größere Verfahrswege entsprechend den Anforderungen angeboten werden. Auch bei dieser Maschine hat sich der **statische Umformer** bewährt, wo **stufenlose Drehzahlregelung bis 18000 U/min** möglich ist. Je nach Einsatzfall kann zum Drehen oder Schwenken der Werkstücke (Drechselteile, gebogene oder gewölbte Teile wie Stuhllehnen, verleimte Teile wie Sitz-Lehne-Kombination) eine **4. voll CNC-gesteuerte Drehachse** eingesetzt werden. Wir freuen uns, wenn wir auch ihre Probleme lösen dürfen.



CNC-Fräse Type RANC 433 S mit Kapselung

Masch. Typ	X-Hub	A
RANC 413S	1320	3050
RANC 424S	2420	4400
RANC 433S	3300	5500
RANC 440S	4000	6350
RANC 450S	5000	7450
RANC 460S	6000	8650
RANC 480S	8000	11050

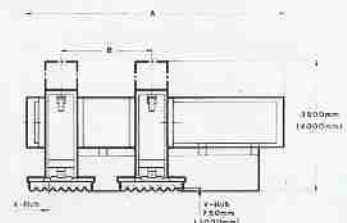


CNC-Fräse Type RANC 424 S



CNC-Fräse Type RANC 828 S

Masch. Typ	X-Hub	A	B
RANC 824S	2420	6160	1760
RANC 825S	2420	7040	2640
RANC 828S	2860	7140	2200
RANC 829S	2860	7580	2640



CNC-gesteuerte Fräsmaschine

TYPE
RANC-S

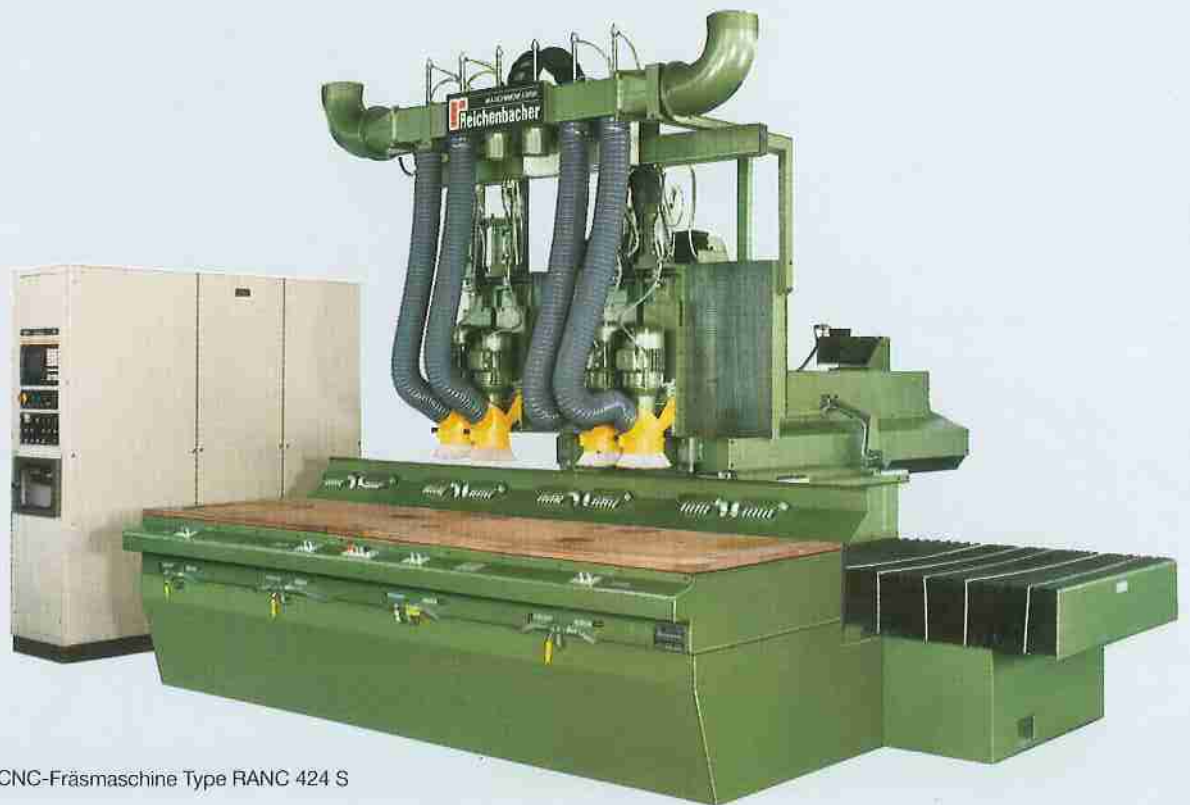
Diese Standardmaschine hat sich schon in vielen Betrieben **unentbehrlich** gemacht. **Leistung und Fräsqualität entsprechen dem hohen Reichenbacher-Standard.**

Hervorzuheben ist der feststehende Tisch, was die Maschine sehr bedienerfreundlich macht und beste Voraussetzungen für wechselweise Beschickung bietet. Auch bei dieser Maschine führen die Werkzeuge die **bahn-gesteuerte Bewegung** in allen 3 Achsen aus. Standardhübe in Y-Richtung (Tiefe) sind 750 und 1000 mm, in der X-Richtung (Breite) sind 1320 mm/2420 mm/3300 mm/4000 mm/5000 mm/6000 mm und 8000 mm lieferbar.

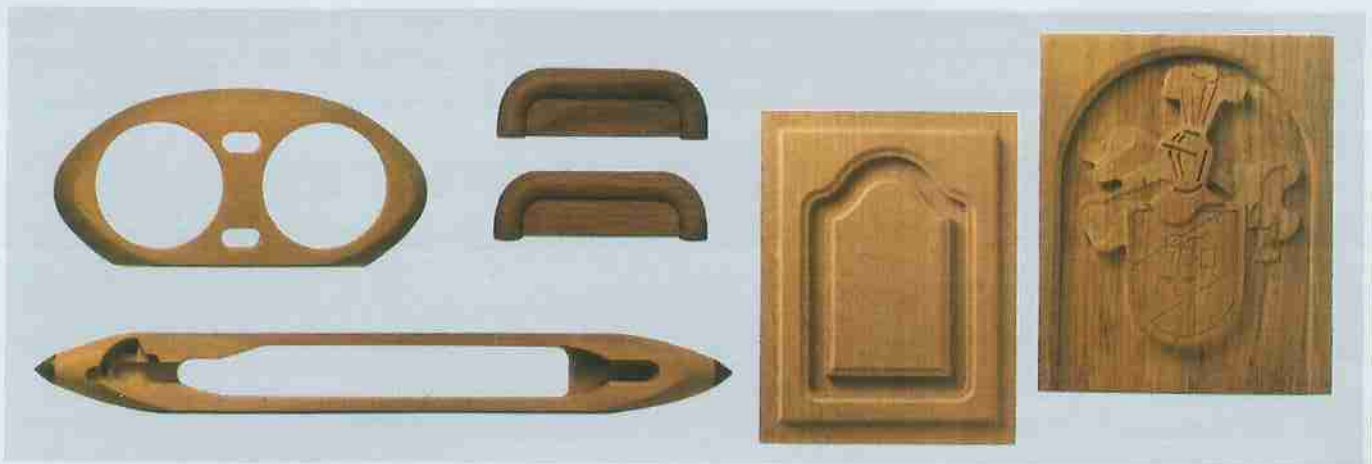
Jeder Ausleger kann wahlweise mit 4 oder 8 **Fräseinheiten** oder anderen Bearbeitungseinheiten ausgerüstet werden (**Sägen, Bohren, Gewinde schneiden, Schleifen**).

Abhängig vom Einsatzfall können auch hier der 4- oder 6-fach-**Schwenkkopf** oder der neuentwickelte automatische **Werkzeugwechsler** eingesetzt werden. Verschiedene Steuerungen modernster Technologie führender Hersteller stehen zur Auswahl.

Standardmäßig ist der Maschinentisch mit einer Rasterplatte für schnelle Vakuumspannung versehen.



CNC-Fräsmaschine Type RANC 424 S



PRÄZISE · PREISWERT · PROGRESSIV

MASCHINENFABRIK
Reichenbacher

www.hoechsmann.com