

Sandingmaster 2000 und Sandingmaster 2000 Elektronik, vielseitig, komplett und wirtschaftlich.

Ein Programm von Breitbandschleifmaschinen, Oberschleifer, für das Handwerk und für kleinere Industriebetriebe, mit praktisch allen Möglichkeiten der schweren Industriemaschinen.

Die richtigen Maschinen für die Bearbeitung von Massivholz, Fein- (Furnier)schliff und Lackzwichenschliff.

Arbeitsbreiten:

600, 900, 1100 und 1350 mm,
1, 2 oder 3 Schleifaggregate.

Einige Merkmale der Standardausführung der 2000er Serie sind:

kompaktes, stabiles Gestell, fester Vorschubtisch, effektive Schleifstaubabsaugung (hohe Standzeit der Schleifbänder), elektronisch gesteuerte Schleifbandoszillation (Option: pneumatisch), elektronische oder pneumatische Bremsen, elektronische Digital-Anzeige der Werkstückstärke, automatische Zustellung des Vorschubtisches und exzellente Garantiebedingungen.

Dazu kommt noch ein komplettes Programm von Zusatzvorrichtungen wie: stufenloser Vorschub (frequenzgeregelt), stufenlos regelbarer Hauptantriebsmotor (frequenzgeregelt) für den Lackzwichenschliff, Vakuumtisch, Bandausblasvorrichtung (werkstückgesteuert), Werkstückreinigungsbürste und vieles mehr.

Welches Modell der 2000-Elektronik-Baureihe ist das richtige für Sie?

Die 2000-K-Elektronik: mit einem Kombi-Schleifaggregat, bestehend aus einer harten Kontaktwalze und elektronisch gesteuertem Segmentschleifschuh, geeignet zum:



- maßgenauen Kalibrieren mit der Kontaktwalze,
- Feinschliff von Furnier,
- Lackzwischen Schliff: DUO-Ausführung.

Die wirtschaftliche Lösung für eine Vielfalt von Schleifarbeiten.

Die 2000-WG-Elektronik: mit 2 Aggregaten: einer Kontaktwalze und einem Segmentschleifschuh, geeignet zum:

- maßgenauen Kalibrieren mit der Kontaktwalze,
- Schleifen von Massivholz,
- Feinschliff von Furnier,
- Lackzwischen Schliff: mit DUO-Ausführung.

Die richtige Maschine, wenn Massivholz und Furnier in einem Durchgang perfekt geschliffen werden sollen.

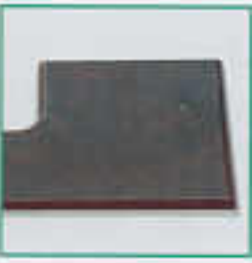
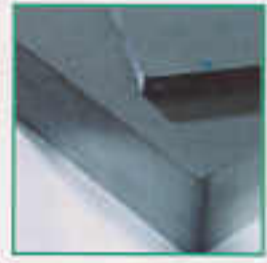
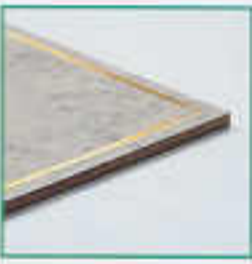
Die 2000-KG-Elektronik: mit 2 Aggregaten: einem Kombi-Aggregat mit Kontaktwalze und Segment-schleifschuh und einem zweiten Aggregat mit Segment-schleifschuh, geeignet zum:

- maßgenauen Kalibrieren mit der Kontaktwalze,
- Schleifen von Massivholz in einem Durchgang,
- Furnierfeinschliff mit den Segment-schleifschuhen des ersten und zweiten Aggregates,
- Lackzwischen Schliff (mit DUO-Ausführung): Mit beiden Segment-schleifschuhen können praktisch alle Lacke in einem Durchgang mit der gewünschten Körnung geschliffen werden.

Das Topmodell der 2000-Elektronik-Baureihe

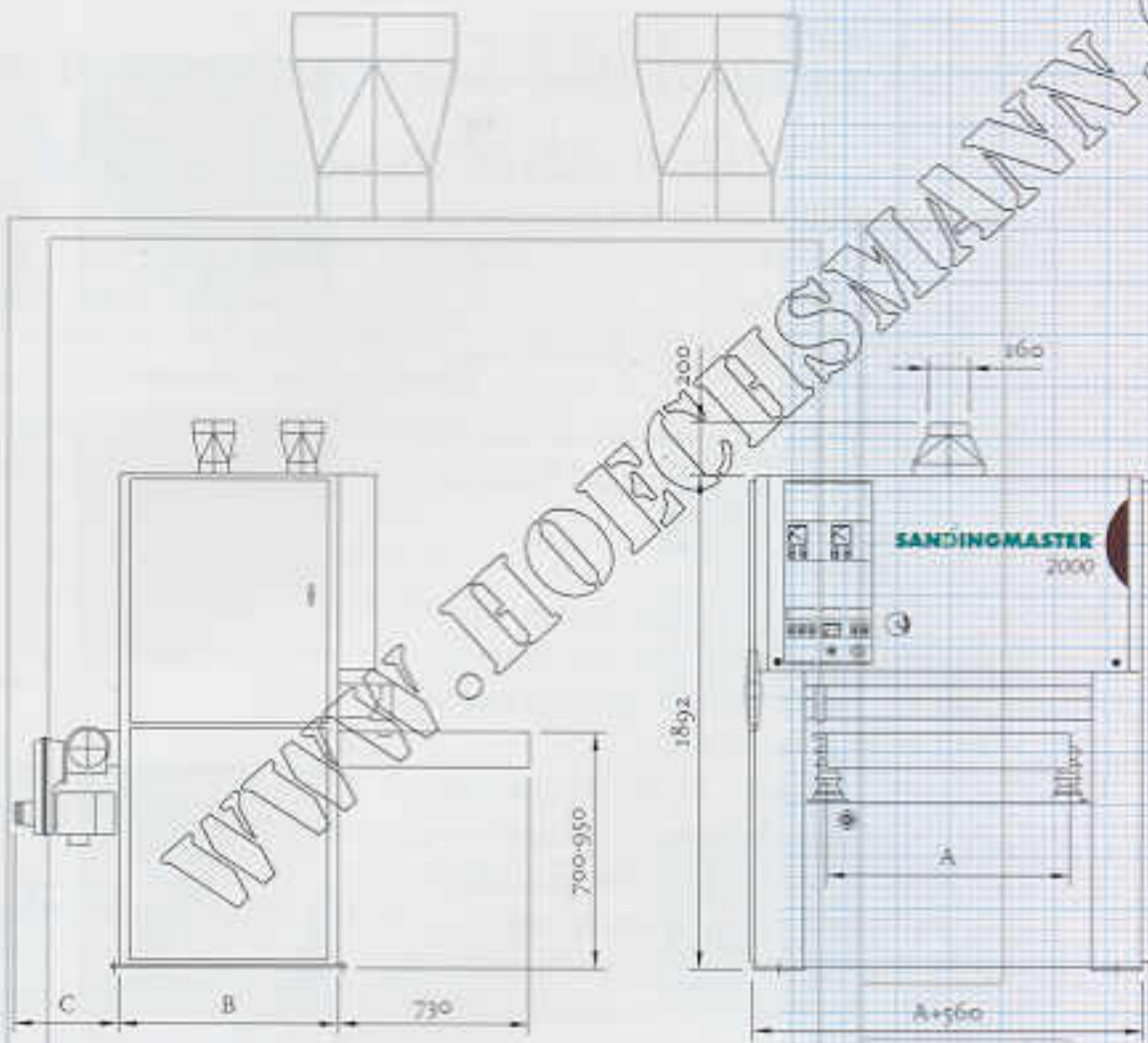
1. Sisal-Reinigungsbürste auf der Rückseite der Maschine zur perfekten Werkstückreinigung mit separatem Absaugtrichter und Motor.

2. Detail des Segmentschuhs: Die einzelnen Segmente sind 22 mm breit.
3. Automatische Einpunktmessung, kombiniert mit Fingerschutz.
4. Doppelaggregat-Maschine mit 2 Kontaktwalzen, ø 180 mm, und Feineinstellung.
5. Ein-Aggregat-Maschine mit Kontaktwalze und Segment-schleifschuh, kombiniert.
6. Ein-Aggregat-Maschine mit Kontaktwalze und festem Standard-schuh.
7. Bandausblaskvorrichtung ermöglicht längere Standzeiten Ihrer Schleifbänder.
8. Segment-schleifschuh.
9. Sisal-Reinigungsbürste.



Unsere Maschinen können nicht nur Holz, Furnier oder lackierte Werkstücke schleifen, sondern auch Gummi, Kork, Kunststoff sowie Ihre Materialien!

Sandingmaster 2000



| | | | | |
|---|-----|-----|------|------|
| | 600 | 900 | 1100 | 1350 |
| A | 600 | 930 | 1100 | 1350 |

| | | | | | |
|---|-----|-----|-----|------|------|
| | | | ØØ | | |
| | | | ØØ | | ØØØ |
| | | | ØØ | ØØ | ØØØ |
| B | 500 | 575 | 836 | 1000 | 1172 |
| C | 400 | 736 | 400 | 736 | 400 |

STANDARD AUSFÜHRUNG



C

B



730

| 2000 | Breite (A) | Aggr.1 | Aggr.2 | Aggr.3 | Vorschubmotor | Vorschubgeschwindigkeit | Absaugung | Luftverbrauch | Gewicht |
|------|------------|---------|--------|--------|---------------|-------------------------|------------------------|---------------|---------|
| W | 600 mm | 7,5 kw | | | 0,74 kw | 4-16 m/min | 1200 m ³ /h | 15 ltrs/min | 1050 kg |
| W | 900 mm | 11 kw | | | 0,74 kw | 4-16 m/min | 1800 m ³ /h | 15 ltrs/min | 1150 kg |
| W | 1100 mm | 15 kw | | | 0,74 kw | 4-16 m/min | 2200 m ³ /h | 15 ltrs/min | 1300 kg |
| W | 1350 mm | 18,5 kw | | | 1,5 kw | 4-16 m/min | 2700 m ³ /h | 15 ltrs/min | 1450 kg |
| C | 600 mm | 7,5 kw | | | 0,74 kw | 4-16 m/min | 1200 m ³ /h | 15 ltrs/min | 1050 kg |
| C | 900 mm | 11 kw | | | 0,74 kw | 4-16 m/min | 1800 m ³ /h | 15 ltrs/min | 1150 kg |
| C | 1100 mm | 15 kw | | | 0,74 kw | 4-16 m/min | 2200 m ³ /h | 15 ltrs/min | 1300 kg |
| C | 1350 mm | 18,5 kw | | | 1,5 kw | 4-16 m/min | 2700 m ³ /h | 15 ltrs/min | 1450 kg |
| K | 1100 mm | 15 kw | | | 0,74 kw | 4-16 m/min | 2200 m ³ /h | 15 ltrs/min | 1300 kg |
| K | 1350 mm | 18,5 kw | | | 1,5 kw | 4-16 m/min | 2700 m ³ /h | 15 ltrs/min | 1450 kg |
| WW | 600 mm | 7,5 kw | 7,5 kw | | 0,74 kw | 4-16 m/min | 2400 m ³ /h | 30 ltrs/min | 1350 kg |
| WW | 900 mm | 11 kw | 11 kw | | 0,74 kw | 4-16 m/min | 3600 m ³ /h | 30 ltrs/min | 1550 kg |
| WW | 1100 mm | 15 kw | 11 kw | | 0,74 kw | 4-16 m/min | 4400 m ³ /h | 30 ltrs/min | 1800 kg |
| WW | 1350 mm | 18,5 kw | 15 kw | | 1,5 kw | 4-16 m/min | 5400 m ³ /h | 30 ltrs/min | 2000 kg |
| WS | 600 mm | 7,5 kw | 7,5 kw | | 0,74 kw | 4-16 m/min | 2400 m ³ /h | 30 ltrs/min | 1350 kg |
| WS | 900 mm | 11 kw | 11 kw | | 0,74 kw | 4-16 m/min | 3600 m ³ /h | 30 ltrs/min | 1550 kg |
| WS | 1100 mm | 15 kw | 11 kw | | 0,74 kw | 4-16 m/min | 4400 m ³ /h | 30 ltrs/min | 1800 kg |
| WS | 1350 mm | 18,5 kw | 15 kw | | 1,5 kw | 4-16 m/min | 5400 m ³ /h | 30 ltrs/min | 2000 kg |
| WC | 600 mm | 7,5 kw | 7,5 kw | | 0,74 kw | 4-16 m/min | 2400 m ³ /h | 30 ltrs/min | 1350 kg |
| WC | 900 mm | 11 kw | 11 kw | | 0,74 kw | 4-16 m/min | 3600 m ³ /h | 30 ltrs/min | 1550 kg |
| WC | 1100 mm | 15 kw | 11 kw | | 0,74 kw | 4-16 m/min | 4400 m ³ /h | 30 ltrs/min | 1800 kg |
| WC | 1350 mm | 18,5 kw | 15 kw | | 1,5 kw | 4-16 m/min | 5400 m ³ /h | 30 ltrs/min | 2000 kg |
| WK | 1100 mm | 15 kw | 11 kw | | 0,74 kw | 4-16 m/min | 4400 m ³ /h | 30 ltrs/min | 1800 kg |
| WK | 1350 mm | 18,5 kw | 15 kw | | 1,5 kw | 4-16 m/min | 5400 m ³ /h | 30 ltrs/min | 2000 kg |
| WG | 1100 mm | 15 kw | 11 kw | | 0,74 kw | 4-16 m/min | 4400 m ³ /h | 30 ltrs/min | 1800 kg |
| WG | 1350 mm | 18,5 kw | 15 kw | | 1,5 kw | 4-16 m/min | 5400 m ³ /h | 30 ltrs/min | 2000 kg |
| KG | 1100 mm | 15 kw | 11 kw | | 0,74 kw | 4-16 m/min | 4400 m ³ /h | 30 ltrs/min | 1800 kg |
| WWW | 600 mm | 7,5 kw | 7,5 kw | 7,5 kw | 1,5 kw | 4-16 m/min | 3600 m ³ /h | 45 ltrs/min | 1650 kg |
| WWW | 900 mm | 11 kw | 11 kw | 7,5 kw | 1,5 kw | 4-16 m/min | 5400 m ³ /h | 45 ltrs/min | 1950 kg |
| WWW | 1100 mm | 15 kw | 11 kw | 11 kw | 1,5 kw | 4-16 m/min | 6600 m ³ /h | 45 ltrs/min | 2300 kg |
| WWS | 600 mm | 7,5 kw | 7,5 kw | 7,5 kw | 1,5 kw | 4-16 m/min | 3600 m ³ /h | 45 ltrs/min | 1650 kg |
| WWS | 900 mm | 11 kw | 11 kw | 7,5 kw | 1,5 kw | 4-16 m/min | 5400 m ³ /h | 45 ltrs/min | 1950 kg |
| WWS | 1100 mm | 15 kw | 11 kw | 11 kw | 1,5 kw | 4-16 m/min | 6600 m ³ /h | 45 ltrs/min | 2300 kg |



C=Kombi-Aggregat mit Kontaktwalze und Standard-schleifschuh



D=Querband-aggregat



G=Segment-schleifschuh



K=Kombi-Aggregat mit Kontaktwalze und Segmentschuh



P=Hobel-aggregat



S=Standard-schleifschuh



W=Kontakt-walzenaggregat

Sandingmaster 3000

Die Sandingmaster-Serie 3000 für vortreffliche Schleifergebnisse

Bemerkenswert ist, daß die Sandingmaster-Serie 3000 in der Standardausführung sowohl exakt kalibriert als auch tadellos Furnier feinschleift.

Maschinenbautechnisch beispielhaft sind noch einige besondere Merkmale, die diese Maschinenserie zu einer Klasse für sich machen:

- das spezielle Führungssystem mit Druckbalken aus Gußeisen, wodurch die Werkstücke gleichmäßig gegen den Vorschubteppich gedrückt werden und gewährleistet wird, daß Furnier nicht durchgeschliffen wird,
- das genial-einfache Federungssystem des Vorschubtisches: eine Garantie für Betriebssicherheit.

Eine Runde um die Sandingmaster-3000-Serie

- Ein Merkmal jeder Sandingmaster ist die bemerkenswert einfache Bedienung. Das logische und perfekte Lindomatic-System erfordert ein Minimum an Bedienungselementen. Die übersichtliche, praktische Anordnung dieser Elemente macht es möglich, auch mit ungeübtem Bedienungspersonal gute Resultate zu erzielen.
- Absaugung des Schleifstaubes durch die Druckbalken, d. h. dort, wo der Staub entsteht. Hierdurch wird sauberes und sicheres Arbeiten gewährleistet.
- Alle Maschinenteile - Ober- und Unterteil - sind über Türen leicht zugänglich.
- Elektronische oder pneumatische Oszillation, um das schnelllaufende Schleifband auf dem Aggregat zu halten.
- Umstellung der Maschine von Kalibrieren auf Fein-Furnierschleifen mit nur einem Drehknopf:

Pos. 1 Kalibrieren: vorderer Druckbalken federnd, Vorschubtisch fest.

Pos. 2: Feinschliff (Furnier): vorderer Druckbalken fest, Vorschubtisch federnd.

- Elektronische Digital-Anzeige der Materialstärke.
- Die Maschine ist mit elektronischen Bremsen für die Hauptmotoren ausgerüstet (bei Druckabfall oder Bandriß).
- Nennenswert ist auch die automatische Einstellung des Vorschubtisches auf die gewünschte Werkstückstärke und die Fingerschutzleiste an der Beschickungsseite der Maschine über dem Vorschubteppich. Diese gehören zur Standardausrüstung der 3000er Serien.





Sandingmaster 3000 Elektronik, die universelle Baureihe von Breitband-schleifmaschinen (Foto 5)

Das Herz der 3000er Elektronik-Serie ist der in unserem Hause entwickelte Segmentschleifschuh. Auf der Beschickungsseite ist die Maschine ausgestattet mit einem Elektronik-System, das die Form der Werkstücke abtastet und Ihnen optimale Schleifresultate garantiert.

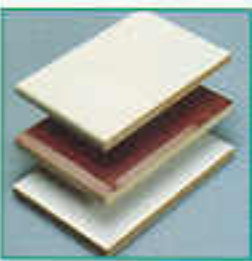
Hobelschleifmaschine: Hobeln und Schleifen in einem Durchgang (Foto 6)

Das Sandingmaster-Modell PWS: mit Hobelaggregat, Kontaktwalze und Schleifschuh.

Maßgeschneiderte Schleiftechnologie.

Die Kombination Hobel-/Schleif-Maschine ist die perfekte Maschine für die Massivholzproduktion: große Spanabnahme, keine Schleifbandprobleme bei verleimten Platten.

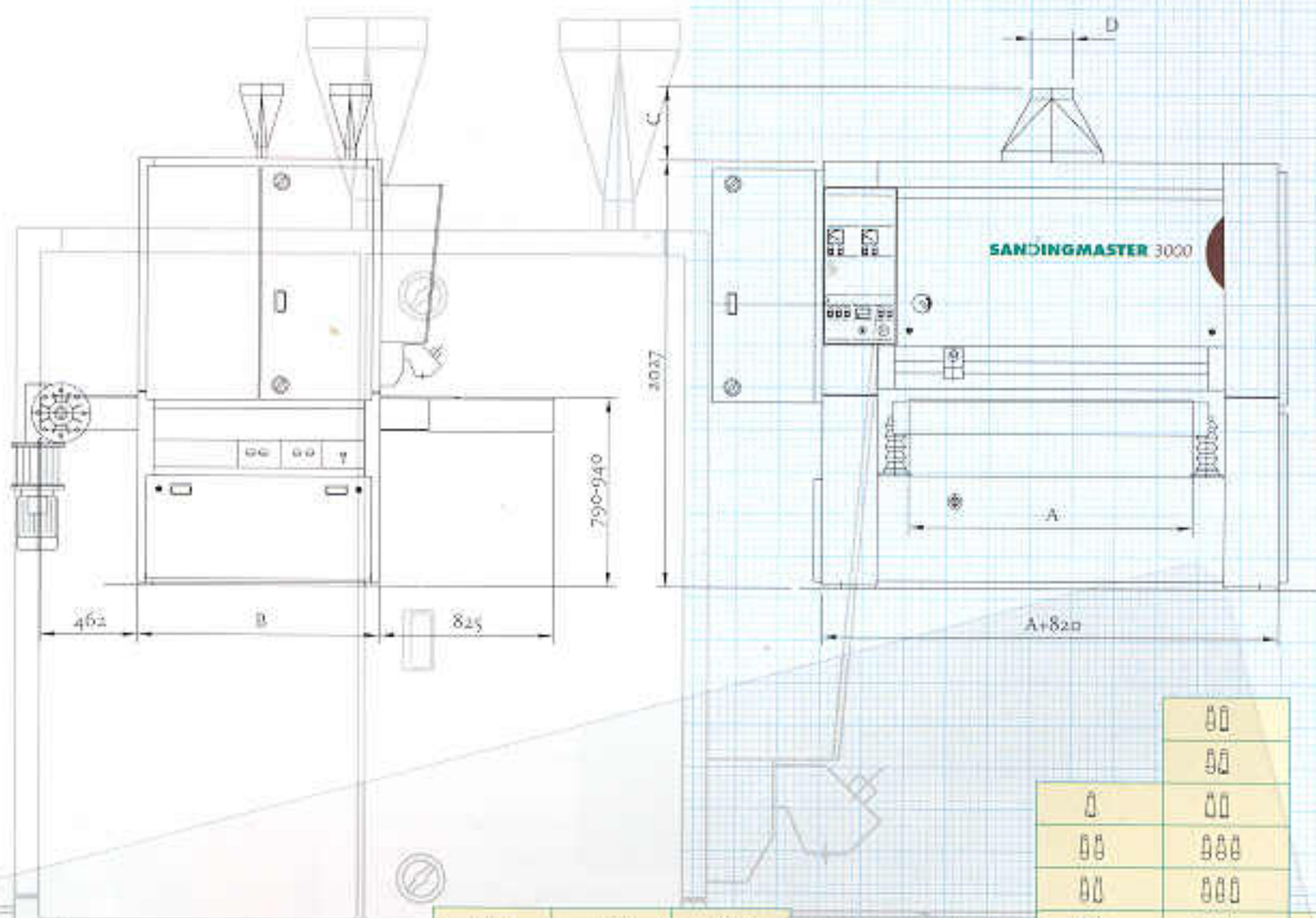
- 1 Hobelaggregat mit Wendeplatten,
- 2 Lindomatic: automatische Stärkeneinstellung.
- 3 Kontaktwalze, \varnothing 180 mm, mit Feineinstellung,
- 4 Kontaktwalze, \varnothing 280 mm, mit Revolveranschlag,
- 5 Lackzwischenstufmaschine mit 3 Aggregaten: 2 Kontaktwalzen und 1 Segmentschleifschuh,
- 6 Hobelwelle.
- 7 Kontaktwalze 35' Shore.
- 8 Kontaktwalze aus Stahl.



Die richtigen Maschinen für die Bearbeitung der verschiedensten Materialien, wie Massivholz, Sperrholz, furnierte und lackierte Teile, Kunststoffe, Kork, Leder, Filz, Metall und andere Werkstoffe!

S a n d i n g m a s t e r

3000



| | | | |
|---|-----|------|------|
| A | 900 | 1100 | 1350 |
| A | 900 | 1100 | 1350 |

| | | | |
|---|-----|------|------|
| | 900 | 1100 | 1350 |
| C | 900 | 1100 | 1350 |
| B | 225 | 350 | 350 |
| D | 160 | 200 | 200 |

| | | | | |
|---|-----|------|------|------|
| | | | | |
| | | | | |
| | | | | |
| | | | | |
| | | | | |
| | | | | |
| | | | | |
| B | 780 | 1150 | 1600 | 2000 |

STANDARD AUSFÜHRUNG



Hobel-Schleifmaschine mit Wechselvorrichtung für Hobelwelle

| 3000 | Breite (A) | Aggr.1 | Aggr.2 | Aggr.3 | Aggr.4 | Vorschubmotor | Vorschubgeschwindigkeit | Absaugung | Luftverbrauch | Gewicht |
|------|------------|---------|--------|--------|--------|---------------|-------------------------|-------------------------|---------------|---------|
| W | 900 mm | 15 kw | | | | 2.2 kw | 4-20 m/min | 2200 m ³ /h | 15 ltrs/min | 1600 kg |
| W | 1100 mm | 15 kw | | | | 2.2 kw | 4-20 m/min | 2700 m ³ /h | 15 ltrs/min | 1900 kg |
| W | 1350 mm | 18.5 kw | | | | 2.2 kw | 4-20 m/min | 3300 m ³ /h | 15 ltrs/min | 2200 kg |
| C | 900 mm | 15 kw | | | | 2.2 kw | 4-20 m/min | 2200 m ³ /h | 15 ltrs/min | 1600 kg |
| C | 1100 mm | 15 kw | | | | 2.2 kw | 4-20 m/min | 2700 m ³ /h | 15 ltrs/min | 1900 kg |
| C | 1350 mm | 18.5 kw | | | | 2.2 kw | 4-20 m/min | 3300 m ³ /h | 15 ltrs/min | 2200 kg |
| K | 1100 mm | 15 kw | | | | 2.2 kw | 4-20 m/min | 2700 m ³ /h | 15 ltrs/min | 1900 kg |
| K | 1350 mm | 18.5 kw | | | | 2.2 kw | 4-20 m/min | 3300 m ³ /h | 15 ltrs/min | 2200 kg |
| WW | 900 mm | 15 kw | 11 kw | | | 2.2 kw | 4-20 m/min | 4400 m ³ /h | 30 ltrs/min | 2500 kg |
| WW | 1100 mm | 15 kw | 11 kw | | | 2.2 kw | 4-20 m/min | 5400 m ³ /h | 30 ltrs/min | 2800 kg |
| WW | 1350 mm | 18.5 kw | 15 kw | | | 2.2 kw | 4-20 m/min | 6600 m ³ /h | 30 ltrs/min | 3100 kg |
| WS | 900 mm | 15 kw | 11 kw | | | 2.2 kw | 4-20 m/min | 4400 m ³ /h | 30 ltrs/min | 2500 kg |
| WS | 1100 mm | 15 kw | 11 kw | | | 2.2 kw | 4-20 m/min | 5400 m ³ /h | 30 ltrs/min | 2800 kg |
| WS | 1350 mm | 18.5 kw | 15 kw | | | 2.2 kw | 4-20 m/min | 6600 m ³ /h | 30 ltrs/min | 3100 kg |
| WC | 900 mm | 15 kw | 11 kw | | | 2.2 kw | 4-20 m/min | 4400 m ³ /h | 30 ltrs/min | 2500 kg |
| WC | 1100 mm | 15 kw | 11 kw | | | 2.2 kw | 4-20 m/min | 5400 m ³ /h | 30 ltrs/min | 2800 kg |
| WC | 1350 mm | 18.5 kw | 15 kw | | | 2.2 kw | 4-20 m/min | 6600 m ³ /h | 30 ltrs/min | 3100 kg |
| PW | 900 mm | 15 kw | 11 kw | | | 2.2 kw | 4-20 m/min | 5000 m ³ /h | 15 ltrs/min | 2500 kg |
| PW | 1100 mm | 15 kw | 11 kw | | | 2.2 kw | 4-20 m/min | 6200 m ³ /h | 15 ltrs/min | 2800 kg |
| F | 1350 mm | 18.5 kw | 15 kw | | | 2.2 kw | 4-20 m/min | 7600 m ³ /h | 15 ltrs/min | 3100 kg |
| PC | 900 mm | 15 kw | 11 kw | | | 2.2 kw | 4-20 m/min | 5000 m ³ /h | 15 ltrs/min | 2500 kg |
| PC | 1100 mm | 15 kw | 11 kw | | | 2.2 kw | 4-20 m/min | 6200 m ³ /h | 15 ltrs/min | 2800 kg |
| PC | 1350 mm | 18.5 kw | 15 kw | | | 2.2 kw | 4-20 m/min | 7600 m ³ /h | 15 ltrs/min | 3100 kg |
| WK | 1100 mm | 15 kw | 11 kw | | | 2.2 kw | 4-20 m/min | 5400 m ³ /h | 30 ltrs/min | 2800 kg |
| WK | 1350 mm | 18.5 kw | 15 kw | | | 2.2 kw | 4-20 m/min | 7600 m ³ /h | 30 ltrs/min | 3100 kg |
| WG | 1100 mm | 15 kw | 11 kw | | | 2.2 kw | 4-20 m/min | 5400 m ³ /h | 30 ltrs/min | 2800 kg |
| WG | 1350 mm | 18.5 kw | 15 kw | | | 2.2 kw | 4-20 m/min | 6600 m ³ /h | 30 ltrs/min | 3100 kg |
| KG | 1100 mm | 15 kw | 11 kw | | | 2.2 kw | 4-20 m/min | 5400 m ³ /h | 30 ltrs/min | 2800 kg |
| KG | 1350 mm | 18.5 kw | 15 kw | | | 2.2 kw | 4-20 m/min | 6600 m ³ /h | 30 ltrs/min | 3100 kg |
| WWW | 900 mm | 15 kw | 11 kw | 11 kw | | 3 kw | 5-25 m/min | 6600 m ³ /h | 45 ltrs/min | 3400 kg |
| WWW | 1100 mm | 15 kw | 11 kw | 11 kw | | 3 kw | 5-25 m/min | 8100 m ³ /h | 45 ltrs/min | 3700 kg |
| WWW | 1350 mm | 18.5 kw | 15 kw | 11 kw | | 3 kw | 5-25 m/min | 9900 m ³ /h | 45 ltrs/min | 4000 kg |
| WWS | 900 mm | 15 kw | 11 kw | 11 kw | | 3 kw | 5-25 m/min | 6600 m ³ /h | 45 ltrs/min | 3400 kg |
| WWS | 1100 mm | 15 kw | 11 kw | 11 kw | | 3 kw | 5-25 m/min | 8100 m ³ /h | 45 ltrs/min | 3700 kg |
| WWS | 1350 mm | 18.5 kw | 15 kw | 11 kw | | 3 kw | 5-25 m/min | 9900 m ³ /h | 45 ltrs/min | 4000 kg |
| WWC | 900 mm | 15 kw | 11 kw | 11 kw | | 3 kw | 5-25 m/min | 6600 m ³ /h | 45 ltrs/min | 3400 kg |
| WWC | 1100 mm | 15 kw | 11 kw | 11 kw | | 3 kw | 5-25 m/min | 8100 m ³ /h | 45 ltrs/min | 3700 kg |
| WWC | 1350 mm | 18.5 kw | 15 kw | 11 kw | | 3 kw | 5-25 m/min | 9900 m ³ /h | 45 ltrs/min | 4000 kg |
| P | 900 mm | 15 kw | 11 kw | 11 kw | | 3 kw | 5-25 m/min | 7200 m ³ /h | 30 ltrs/min | 3400 kg |
| PWS | 1100 mm | 15 kw | 11 kw | 11 kw | | 3 kw | 5-25 m/min | 8900 m ³ /h | 30 ltrs/min | 3700 kg |
| PWS | 1350 mm | 18.5 kw | 15 kw | 11 kw | | 3 kw | 5-25 m/min | 10900 m ³ /h | 30 ltrs/min | 4000 kg |
| PWC | 900 mm | 15 kw | 11 kw | 11 kw | | 3 kw | 5-25 m/min | 7200 m ³ /h | 30 ltrs/min | 3400 kg |
| PWC | 1100 mm | 15 kw | 11 kw | 11 kw | | 3 kw | 5-25 m/min | 8900 m ³ /h | 30 ltrs/min | 3700 kg |
| PWC | 1350 mm | 18.5 kw | 15 kw | 11 kw | | 3 kw | 5-25 m/min | 10900 m ³ /h | 30 ltrs/min | 4000 kg |
| WWK | 1100 mm | 15 kw | 11 kw | 11 kw | | 3 kw | 5-25 m/min | 8100 m ³ /h | 45 ltrs/min | 3700 kg |
| WWK | 1350 mm | 18.5 kw | 15 kw | 11 kw | | 3 kw | 5-25 m/min | 9900 m ³ /h | 45 ltrs/min | 4000 kg |
| WWG | 1100 mm | 15 kw | 11 kw | 11 kw | | 3 kw | 5-25 m/min | 8100 m ³ /h | 45 ltrs/min | 3700 kg |
| WWG | 1350 mm | 18.5 kw | 15 kw | 11 kw | | 3 kw | 5-25 m/min | 9900 m ³ /h | 45 ltrs/min | 4000 kg |
| WWWW | 900 mm | 15 kw | 11 kw | 11 kw | 11 kw | 4 kw | 5-25 m/min | 8800 m ³ /h | 60 ltrs/min | 4300 kg |
| WWWW | 1100 mm | 15 kw | 11 kw | 11 kw | 11 kw | 4 kw | 5-25 m/min | 10800 m ³ /h | 60 ltrs/min | 4500 kg |
| WWWW | 1350 mm | 18.5 kw | 15 kw | 11 kw | 11 kw | 4 kw | 5-25 m/min | 13200 m ³ /h | 60 ltrs/min | 4800 kg |
| WWWS | 900 mm | 15 kw | 11 kw | 11 kw | 11 kw | 4 kw | 5-25 m/min | 8800 m ³ /h | 60 ltrs/min | 4300 kg |
| WWWS | 1100 mm | 15 kw | 11 kw | 11 kw | 11 kw | 4 kw | 5-25 m/min | 10800 m ³ /h | 60 ltrs/min | 4500 kg |
| WWWS | 1350 mm | 18.5 kw | 15 kw | 11 kw | 11 kw | 4 kw | 5-25 m/min | 13200 m ³ /h | 60 ltrs/min | 4800 kg |
| WWWC | 900 mm | 15 kw | 11 kw | 11 kw | 11 kw | 4 kw | 5-25 m/min | 8800 m ³ /h | 60 ltrs/min | 4300 kg |
| WWWC | 1100 mm | 15 kw | 11 kw | 11 kw | 11 kw | 4 kw | 5-25 m/min | 10800 m ³ /h | 60 ltrs/min | 4500 kg |
| WWWC | 1350 mm | 18.5 kw | 15 kw | 11 kw | 11 kw | 4 kw | 5-25 m/min | 13200 m ³ /h | 60 ltrs/min | 4800 kg |



C=Kombi-Aggregat mit Kontaktwalze und Standard-schleifschuh



D=Querband-aggregat



G=Segment-schleifschuh



K=Kombi-Aggregat mit Kontaktwalze und Segmentschuh



P=Hobel-aggregat



S=Standard-schleifschuh



W=Kontakt-walzenaggregat

Sandingmaster 4000

Sandingmaster 4000: eine Reihe von Spezialmaschinen für die Industrie

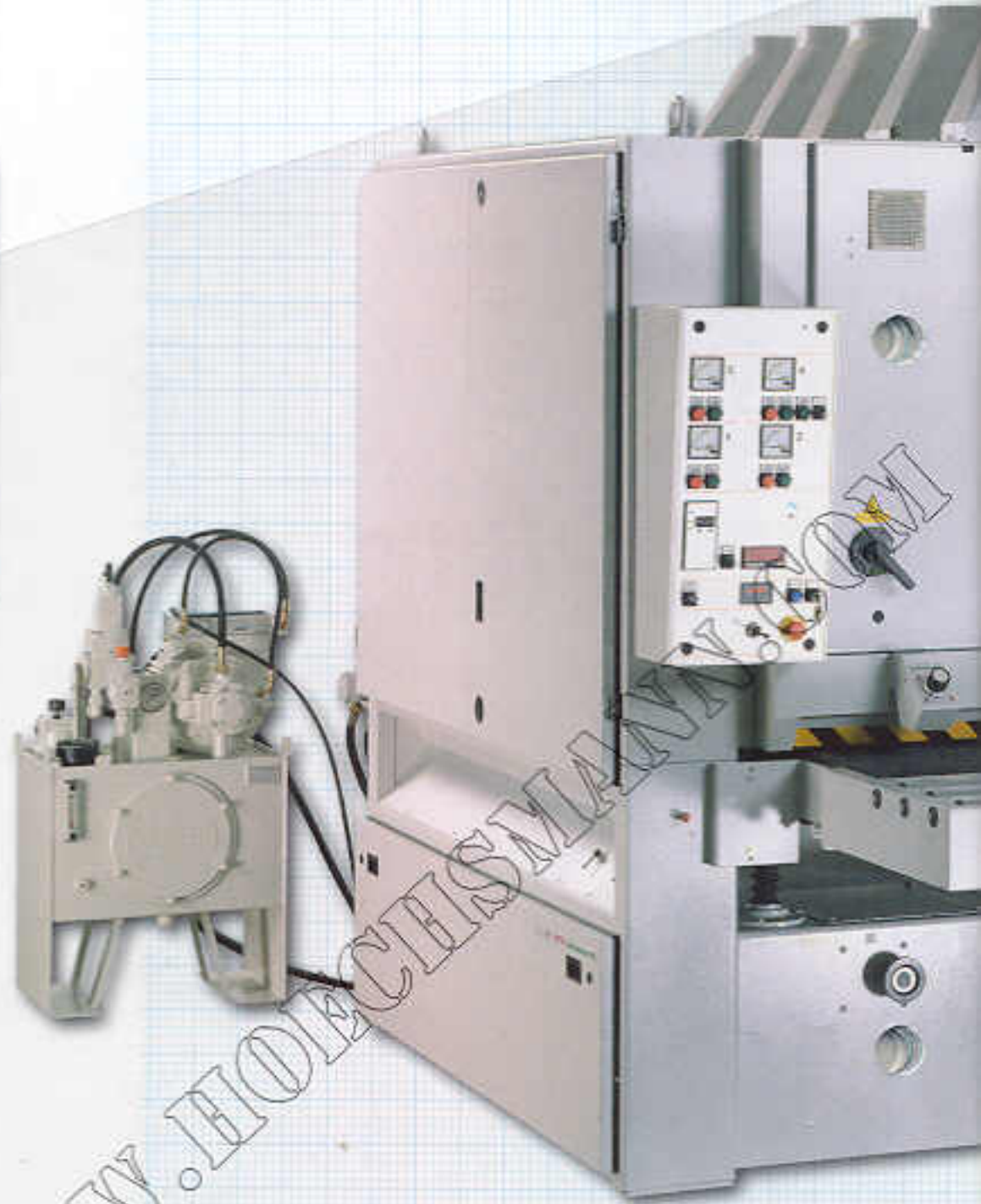


Unsere langjährige Schleiferfahrung steht zu Ihrer Verfügung, und wir beraten Sie gerne über die richtige Ausführung für Ihre Anwendungen. Ob das nun Massivholz oder Furnierfeinschliff ist oder Lackzwischen Schliff, die 4000er Reihe verfügt über alle Möglichkeiten, die es auf dem Gebiet des Schleifens gibt.

- Kreuzschliffautomat mit jeder beliebigen Kombination 2, 3 oder 4 Quer- oder Längsbändern mit 1350 mm Arbeitsbreite. Als Beispiel erwähnen wir hier die SA-4301-1350 DKG. Diese Maschine ist mit 3 Aggregaten ausgerüstet: Querband, Kombi-Aggregat mit harter Kontaktwalze zum Kalibrieren und Segmentschleifschuh und als drittes Aggregat ein Segmentschleifschuh.
- Doppelseitige Kalibriermaschinen. Schleifaggregate entgegengesetzt angeordnet mit automatischer Zentrierung. Hierdurch ist es möglich, Werkstückober- und -unterseite in einem Durchgang zu kalibrieren, falls gewünscht, mit gleicher Materialabnahme auf beiden Seiten. Arbeitsbreite: 1300 mm. Die ideale Maschine für Hersteller von Türen und Platten, insbesondere von verleimten Platten.

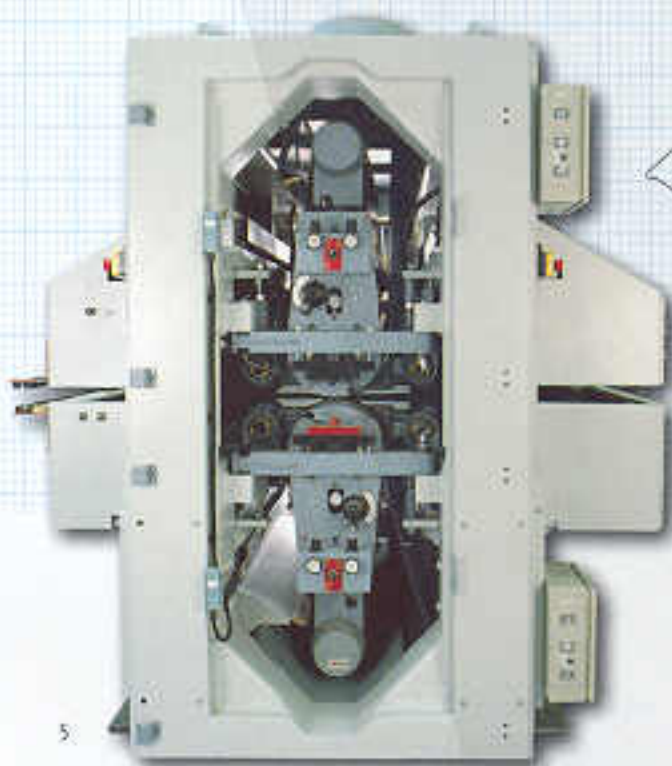
Eine schwere Industriemaschine, die Tag ein Tag aus, wenn es sein muß in 3 Schichten, ihre Aufgabe störungsfrei erfüllt.

Spezialmaschinen, u. a. Schleifmaschinen mit Arbeitsbreiten von 1350, 1600 und 2100 mm oder für Rollenware.



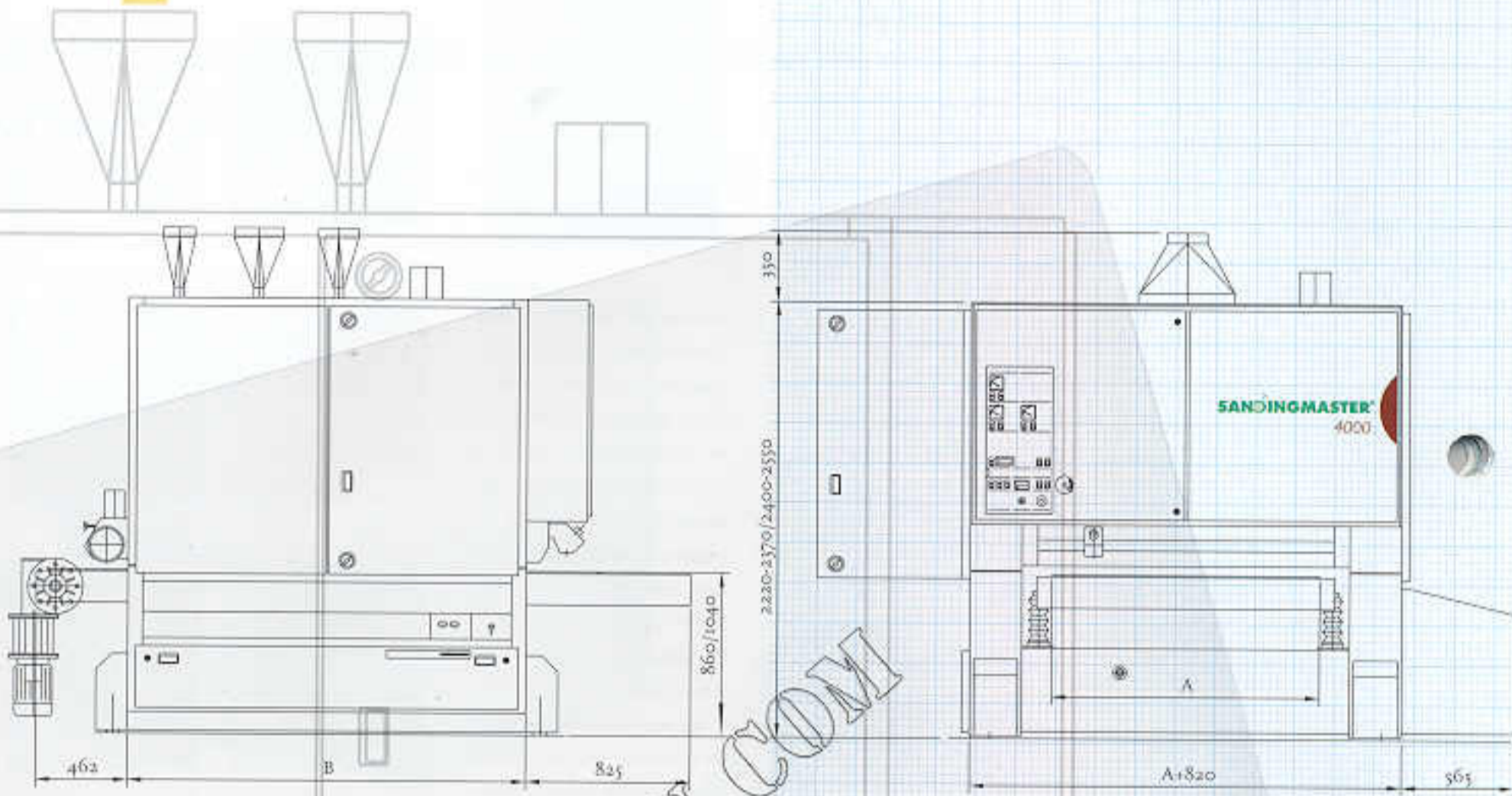


- 1 Kreuzschliffautomat mit einem Querschleifaggregat mit Segmentschuh und zwei weiteren langen Breitbandschleifaggregaten, jedes mit Segmentschuh für Furnier und Lackzwischen-schliff.
- 2 Kontaktwalze aus Stahl.
- 3 3-Aggregat-Maschine für Lackzwischen-schliff mit 2620 mm langen Breitbändern mit zwei Kontaktwalzen und einem Segmentschuh.
- 4 4-Aggregat-Maschine für schweres Kalibrieren mit 2620 mm langen Breitbändern mit 3 Kontaktwalzen, ϕ 180 mm, und einem Schleifschuh.
- 5/6 Ober- und Unterscheifer mit entgegengesetzt angeordneten Aggregaten ermöglicht gleichzeitiges Schleifen der Werkstücke auf beiden Seiten.



www.horchschmalzky.com

4000



| | | |
|---|------|------|
| | 1100 | 1350 |
| A | 1100 | 1350 |

| | | | | |
|---|-----|------|------|------|
| | 80 | 800 | | |
| | △80 | △800 | | |
| | 80 | 800 | △800 | |
| | 80 | 800 | 8000 | |
| B | 780 | 1150 | 1600 | 2000 |
| | | | | 8000 |



Oben und unten arbeitende Schleifstraße
mit Vorschubtisch zwischen den Maschinen

860/104

| 4000 | Breite (A) | Aggr.1 | Aggr.2 | Aggr.3 | Aggr.4 | Vorschubmotor | Vorschubgeschwindigkeit | Absaugung | Luftverbrauch | Gewicht |
|------|------------|---------|---------|--------|--------|---------------|-------------------------|-------------------------|---------------|---------|
| W | 1100 mm | 18,5 kw | | | | 3 kw | 5-25 m/min | 2700 m ³ /h | 15 ltrs/min | 2200 kg |
| W | 1350 mm | 22,5 kw | | | | 3 kw | 5-25 m/min | 3300 m ³ /h | 15 ltrs/min | 2500 kg |
| WW | 1100 mm | 18,5 kw | 15 kw | | | 3 kw | 5-25 m/min | 5400 m ³ /h | 30 ltrs/min | 3100 kg |
| W | 1350 mm | 22,5 kw | 18,5 kw | | | 3 kw | 5-25 m/min | 6600 m ³ /h | 30 ltrs/min | 3400 kg |
| WS | 1100 mm | 18,5 kw | 15 kw | | | 3 kw | 5-25 m/min | 5400 m ³ /h | 30 ltrs/min | 3100 kg |
| WS | 1350 mm | 22,5 kw | 18,5 kw | | | 3 kw | 5-25 m/min | 6600 m ³ /h | 30 ltrs/min | 3400 kg |
| PW | 1100 mm | 18,5 kw | 15 kw | | | 3 kw | 5-25 m/min | 6200 m ³ /h | 15 ltrs/min | 3100 kg |
| PW | 1350 mm | 22,5 kw | 18,5 kw | | | 3 kw | 5-25 m/min | 7600 m ³ /h | 15 ltrs/min | 3400 kg |
| WG | 1100 mm | 18,5 kw | 15 kw | | | 3 kw | 5-25 m/min | 5400 m ³ /h | 30 ltrs/min | 3100 kg |
| WG | 1350 mm | 22,5 kw | 18,5 kw | | | 3 kw | 5-25 m/min | 6600 m ³ /h | 30 ltrs/min | 3400 kg |
| DW | 1100 mm | 15 kw | 15 kw | | | 3 kw | 5-25 m/min | 4900 m ³ /h | 15 ltrs/min | 3100 kg |
| DW | 1350 mm | 15 kw | 18,5 kw | | | 3 kw | 5-25 m/min | 6100 m ³ /h | 15 ltrs/min | 3400 kg |
| WWW | 1100 mm | 18,5 kw | 15 kw | 15 kw | | 3 kw | 5-25 m/min | 8100 m ³ /h | 45 ltrs/min | 4000 kg |
| WWW | 1350 mm | 22,5 kw | 18,5 kw | 15 kw | | 3 kw | 5-25 m/min | 9900 m ³ /h | 45 ltrs/min | 4300 kg |
| WWS | 1100 mm | 18,5 kw | 15 kw | 15 kw | | 3 kw | 5-25 m/min | 8100 m ³ /h | 45 ltrs/min | 4000 kg |
| WWS | 1350 mm | 22,5 kw | 18,5 kw | 15 kw | | 3 kw | 5-25 m/min | 9900 m ³ /h | 45 ltrs/min | 4300 kg |
| PWS | 1100 mm | 18,5 kw | 15 kw | 15 kw | | 3 kw | 5-25 m/min | 8900 m ³ /h | 30 ltrs/min | 4000 kg |
| PWS | 1350 mm | 22,5 kw | 18,5 kw | 15 kw | | 3 kw | 5-25 m/min | 10900 m ³ /h | 30 ltrs/min | 4300 kg |
| WWG | 1100 mm | 18,5 kw | 15 kw | 15 kw | | 3 kw | 5-25 m/min | 8100 m ³ /h | 45 ltrs/min | 4000 kg |
| WWG | 1350 mm | 22,5 kw | 18,5 kw | 15 kw | | 3 kw | 5-25 m/min | 9900 m ³ /h | 45 ltrs/min | 4300 kg |
| DWG | 1100 mm | 15 kw | 15 kw | 15 kw | | 3 kw | 5-25 m/min | 7600 m ³ /h | 30 ltrs/min | 4000 kg |
| DWG | 1350 mm | 15 kw | 18,5 kw | 15 kw | | 3 kw | 5-25 m/min | 9300 m ³ /h | 30 ltrs/min | 4300 kg |
| L | 1100 mm | 15 kw | 15 kw | 15 kw | | 3 kw | 5-25 m/min | 7600 m ³ /h | 30 ltrs/min | 4000 kg |
| DKG | 1350 mm | 15 kw | 18,5 kw | 15 kw | | 3 kw | 5-25 m/min | 9300 m ³ /h | 30 ltrs/min | 4300 kg |
| WWW | 1100 mm | 18,5 kw | 15 kw | 15 kw | 15 kw | 4 kw | 5-25 m/min | 10800 m ³ /h | 60 ltrs/min | 4800 kg |
| WWW | 1350 mm | 22,5 kw | 18,5 kw | 15 kw | 15 kw | 4 kw | 5-25 m/min | 13200 m ³ /h | 60 ltrs/min | 5100 kg |
| WWWS | 1100 mm | 18,5 kw | 15 kw | 15 kw | 15 kw | 4 kw | 5-25 m/min | 10800 m ³ /h | 60 ltrs/min | 4800 kg |
| WWWS | 1350 mm | 22,5 kw | 18,5 kw | 15 kw | 15 kw | 4 kw | 5-25 m/min | 13200 m ³ /h | 60 ltrs/min | 5100 kg |
| WWKG | 1100 mm | 18,5 kw | 15 kw | 15 kw | 15 kw | 4 kw | 5-25 m/min | 10800 m ³ /h | 60 ltrs/min | 4800 kg |
| WWKG | 1350 mm | 22,5 kw | 18,5 kw | 15 kw | 15 kw | 4 kw | 5-25 m/min | 13200 m ³ /h | 60 ltrs/min | 5100 kg |



C=Kombi-Aggregat mit Kontaktwalze und Standard-schleifschuh



D=Querband-aggregat



G=Segment-schleifschuh



K=Kombi-Aggregat mit Kontaktwalze und Segmentschuh



P=Hobel-aggregat



S=Standard-schleifschuh



W=Kontakt-walzenaggregat