



flexstore

Magasins automatiques, **une solution pour chaque exigence**

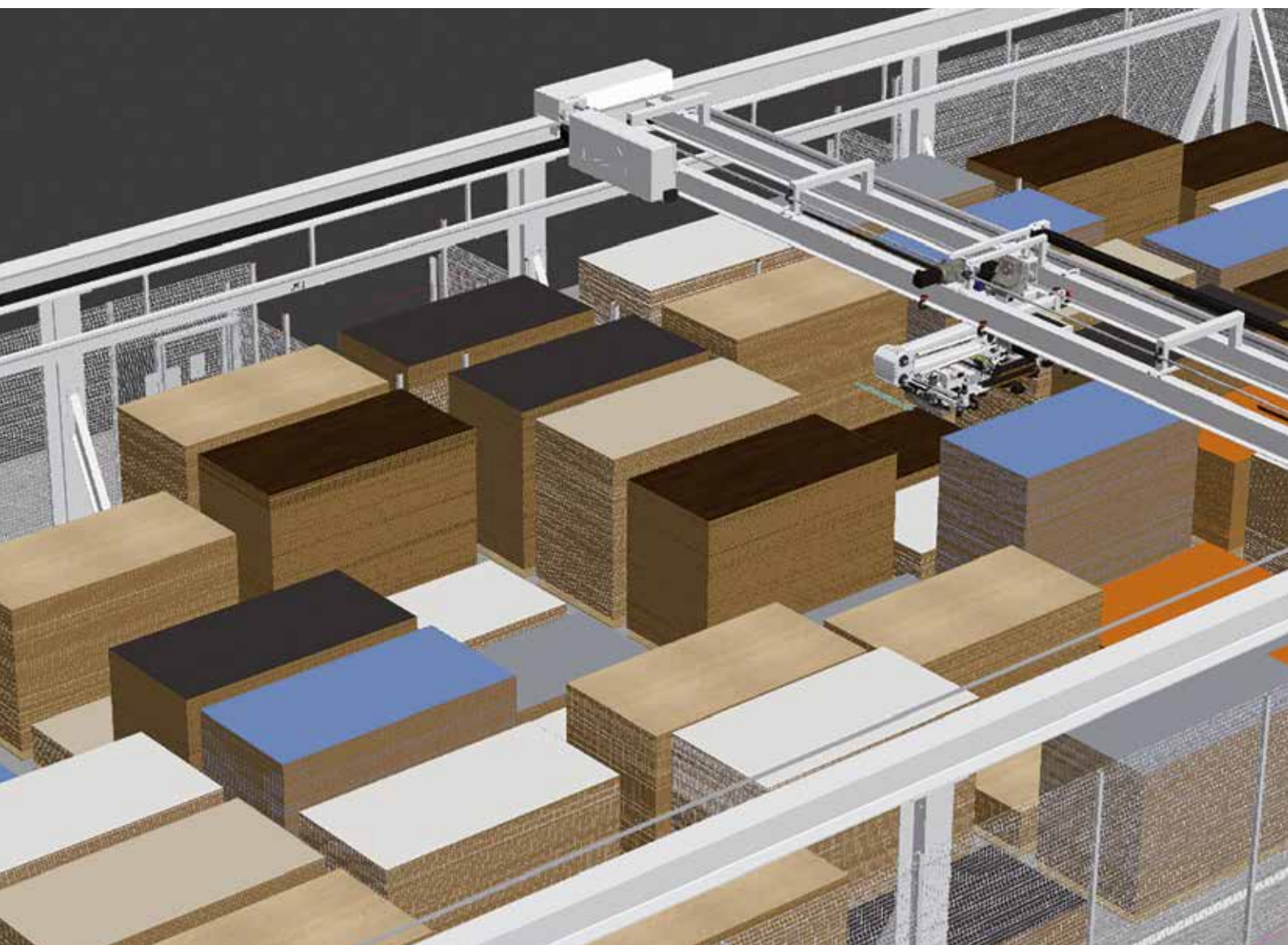
flexstore, est la solution SCM qui répond aux exigences du professionnel qui fabrique sur demande et doit travailler en « juste à temps » en traitant les commandes dans des délais courts et en maintenant des coûts réduits mais une qualité et une production élevées.

flexstore, est la gamme de magasins automatiques qui, par leur flexibilité, leur facilité d'utilisation et leur composition modulaire répondent le mieux aux exigences de logistique, pour la petite entreprise comme pour l'industrie.

flexstore s, solution intégrée à compositions modulaires;

flexstore el, solution plus complète et polyvalente pour la gestion du magasin, y compris en multi-asservissement de machines de technologie différente;

flexstore hp, solution Haute Performance pour les plus hauts niveaux de personnalisation



| | | flexstore S | flexstore EL | flexstore HP |
|-----------------------|-------|----------------------------------|--|--|
| Largeur magasin | m | 7 | 7, 9, 12 | 7 - 16 |
| Longueur magasin | m | 12, 16,5, 21 | 12 - 60 | 12 - 60 ou supérieur |
| Vitesse axes (X,Y,Z) | m/min | 80, 80, 30 | 80, 80, 30 | 100, 100, 60 |
| Largeur panneau | mm | 1200 ÷ 2.200* | 800 ÷ 2.200 400 ÷ 2.200 (opt.) | 800 ÷ 2.200 400 ÷ 2.200 (opt.) |
| Longueur panneau | mm | 2.400 ÷ 4.250* | 1.800 ÷ 3.200 1.800 ÷ 4.250 (opt.) | 1.800 ÷ 3.600 1.800 ÷ 5.600 (opt.) |
| Epaisseur panneau | mm | Revêtu: 10 ÷ 40 Brut: 16 ÷ 40 | Revêtu: 10 ÷ 40 (opt. 3 ÷ 40) MDF brut: 16 ÷ 40 (opt. 3 ÷ 40) Particules brut: 16 ÷ 40 (opt. 6 ÷ 40) | Revêtu: 10 ÷ 40 (opt. 3 ÷ 40) MDF brut: 16 ÷ 40 (opt. 3 ÷ 40) Particules brut: 16 ÷ 40 (opt. 6 ÷ 40) |
| Hauteur max. pile | mm | 1900 | 2000 | jusqu'à 2000 (opt. 2500) |
| Poids max. panneau | kg | 150 | 200 | 350 |
| Station de chargement | | Simple | Simple (opt. double + supplémentaire) | Simple (opt. double + supplémentaire) |

* en fonction de la configuration



Pour obtenir:

- une production accrue avec la gestion en lot 1;
- davantage de dynamique dans le traitement des commandes;
- davantage de flexibilité avec un flux de production rapide et efficace;
- une intégrabilité accrue dans les opérations de coupe et les usinages nesting;
- un rendement général de l'installation accru;
- une logistique plus efficace s'accompagnant d'une réduction de la main d'oeuvre;
- une meilleure qualité du produit fini en évitant les frottements.

TABLE DES MATIÈRES

| | |
|----------------------|------|
| flexstore s | p.04 |
| flexstore el | p.06 |
| flexstore hp | p.08 |
| exemples de solution | p.10 |
| logiciel | p.16 |

flexstore s

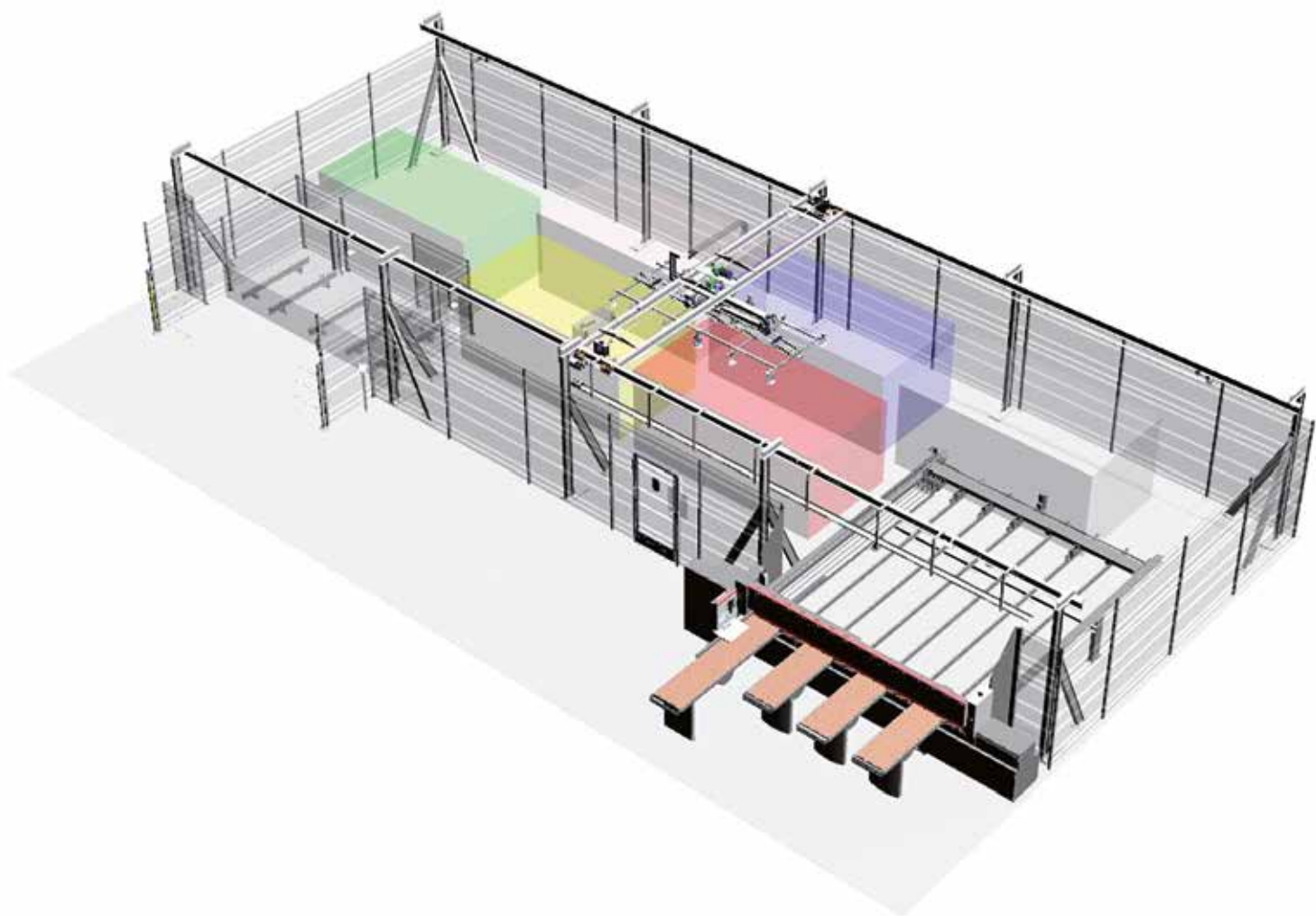
La solution intégrée à **compositions modulaires**

Le magasin facile à utiliser et hautement fonctionnel, qui garantit l'optimisation du flux de matériau et des temps d'usinage pour un investissement modéré. **flexstore s** est un système fonctionnel et dynamique pour la gestion de panneaux permettant d'alimenter le magasin et la machine de façon automatique, pour des économies significatives de matériel et un gain de temps important.

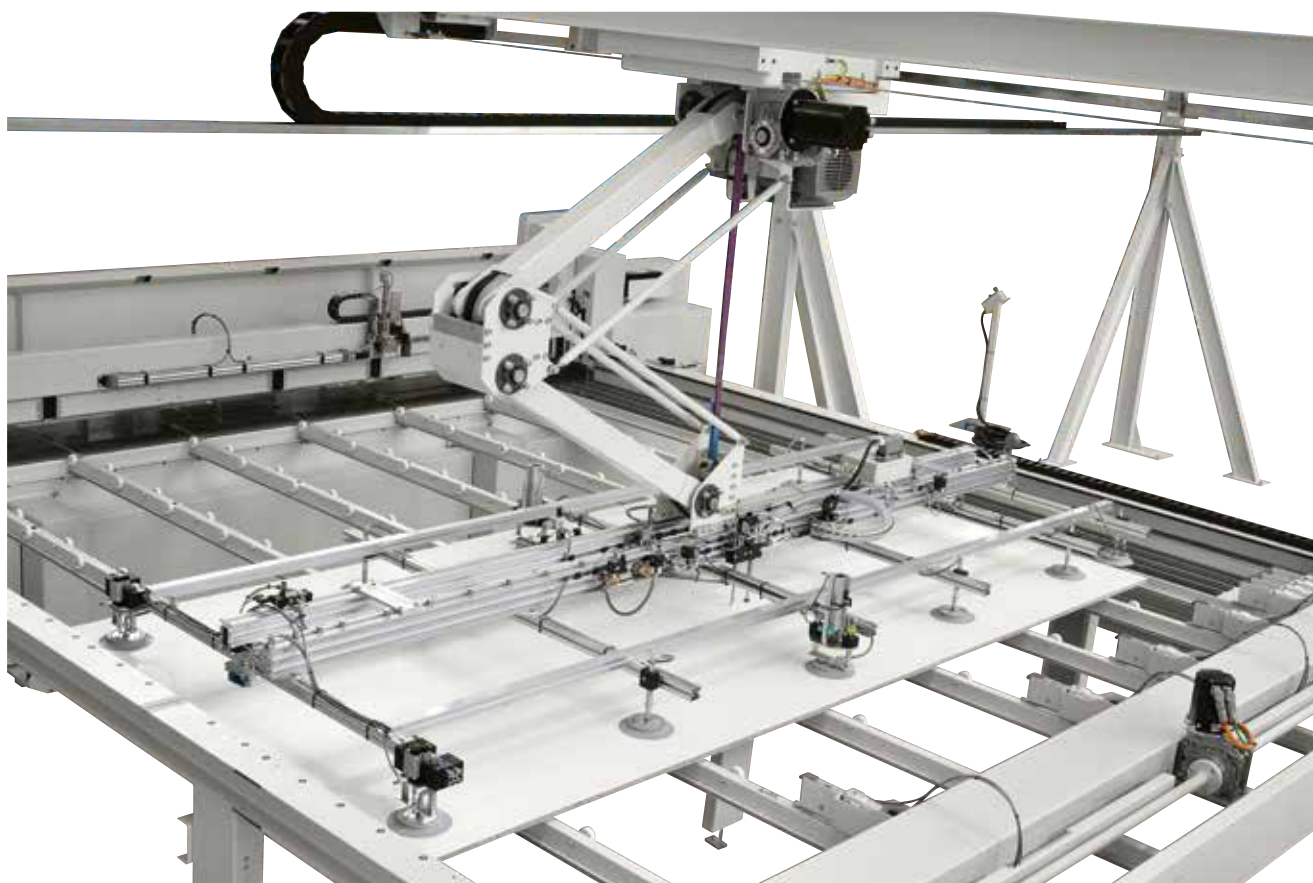
Pour garantir:

une solution totalement intégrée avec la machine:

- un seul poste de commande pour gérer le processus de fabrication de toute la cellule;
- un diagnostic unique de la cellule;
- du matériel toujours à disposition, n'ayant pas à être transporté avec un chariot élévateur;
- une haute qualité du produit fini en évitant les frottements;
- un gain de temps et d'espace et une réduction de la main d'oeuvre.



Système d'élévation de la table à ventouses et bras articulés.
Le prélèvement, la dépose, la coupe ou le transport de matériau n'ont jamais été aussi simples pour l'opérateur.



Baie de chargement et déchargement : **Panneau toujours prêt** et réduction des changements de pile, il suffit que l'opérateur charge les nouvelles piles, le pont de chargement transférera les panneaux en positions.
La pré-séparation des panneaux, y compris de matériaux plus respirants, est **toujours assurée** grâce au plan de préhension fixe pourvu de dispositifs appropriés.

flexstore el

la solution la **plus complète et polyvalente**

Magasin automatique, parfait pour les moyennes et grandes entreprises, qui asservit plusieurs machines de différentes technologies en garantissant précision, qualité des composants et haute fiabilité.

La gestion parfaite des matériaux permet d'obtenir une haute productivité et souplesse de travail.

Pour garantir:

- une économie de matériel grâce à la gestion des restes d'usinage;
- une extrême flexibilité pour les cellules multifonction;
- une gestion optimisée du matériel dans le processus de fabrication; moins d'espace occupé sans perdre en efficacité;
- une réduction du risque de détérioration du matériel grâce aux mouvements antiglisse;
- une traçabilité totale en opérant en lot 1 avec l'étiquetage automatique, unique pour toutes les machines ou indépendant pour chaque machine;
- un processus de production intégré;
- une réduction des temps d'exécution des commandes.





Transport des panneaux sûr et précis. Le bras à ventouse présente un dispositif pour la séparation frontale des panneaux, à actionnement pneumatique, et un dispositif de détection du poids qui s'assure de la séparation effective. Cycle et dispositifs de gestion des panneaux minces.



Le bras à ventouse et à rotation, s'adapte automatiquement aux différentes longueurs et largeurs des panneaux à prélever, il peut être équipé de dispositif pour régler le positionnement du panneau. En présence de scie, les panneaux peuvent aussi être chargés de façon transversale.

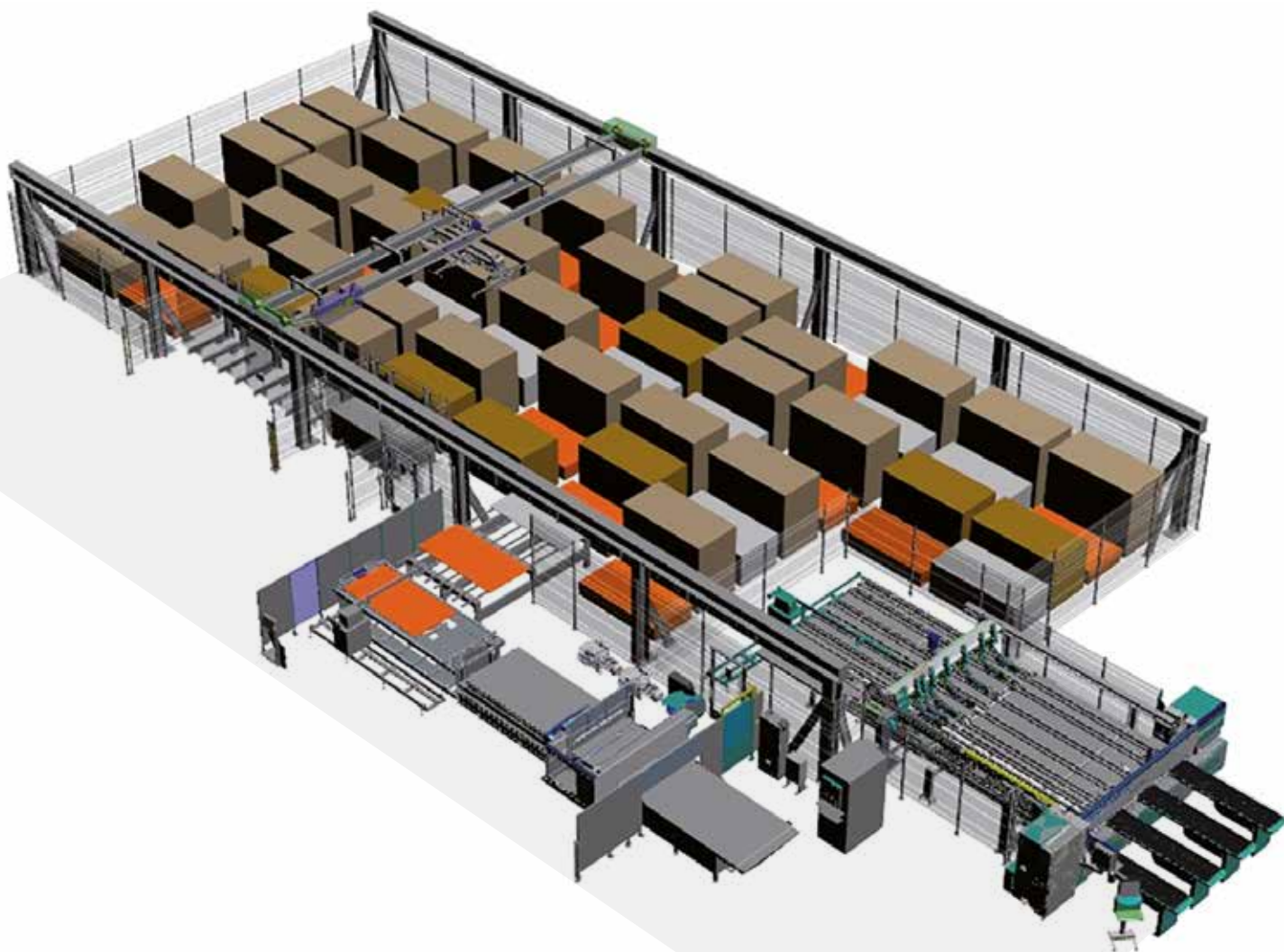
flexstore hp

La solution **pour la fabrication industrielle**

Il s'agit du plus grand modèle de la gamme; il garantit les plus hauts niveaux de robustesse et de puissance même pour les magasins avec des ouvertures **supérieures à 12 mètres**, en offrant davantage de place pour une grande variété de matériaux. La version **haute performance** a été conçue pour répondre aux exigences de haute personnalisation et s'adapter à chaque nécessité de production.

Pour garantir:

- une vitesse maximale
- la plus grande capacité d'élévation
- les plus grandes dimensions
- la plus haute polyvalence de configuration





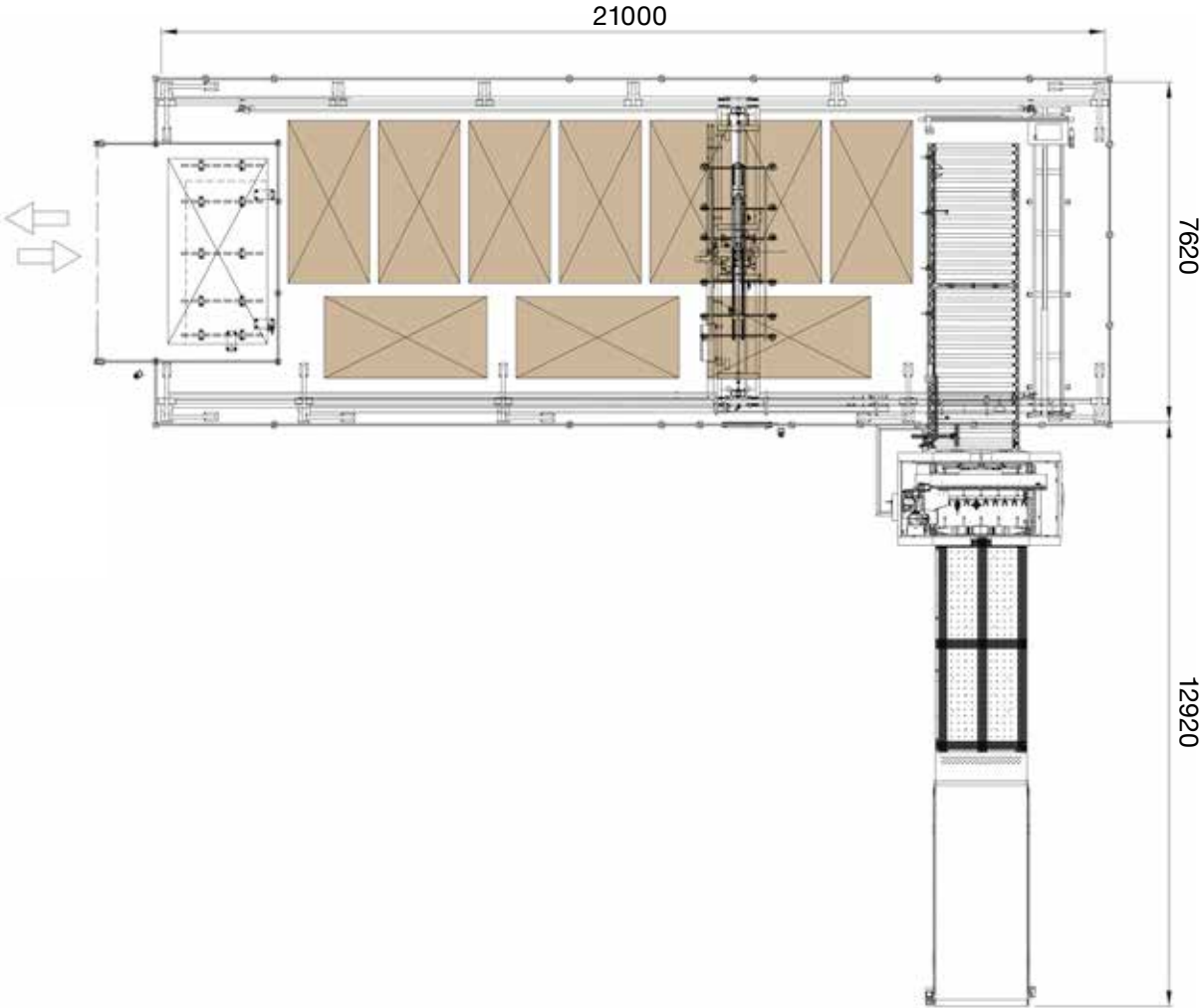
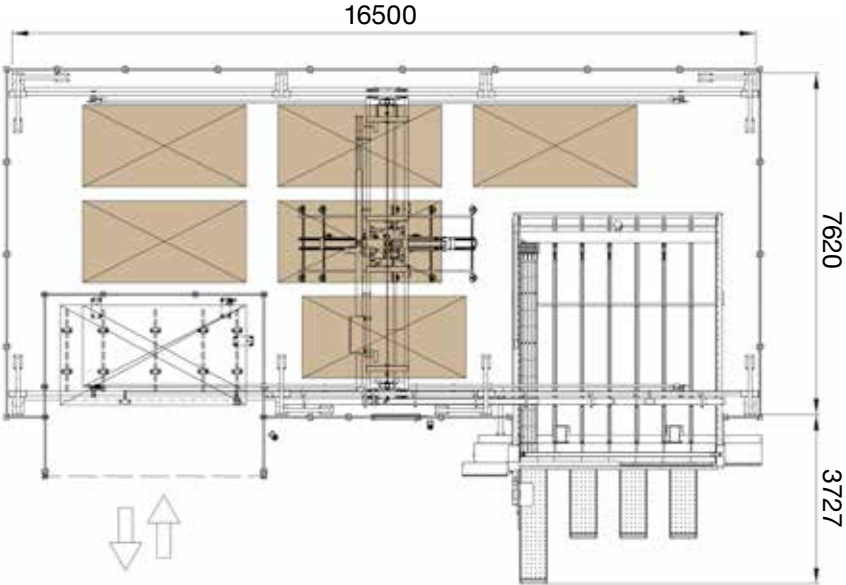
Bras à ventouses conçu pour l'intégration des dispositifs de gestion de panneaux minces.

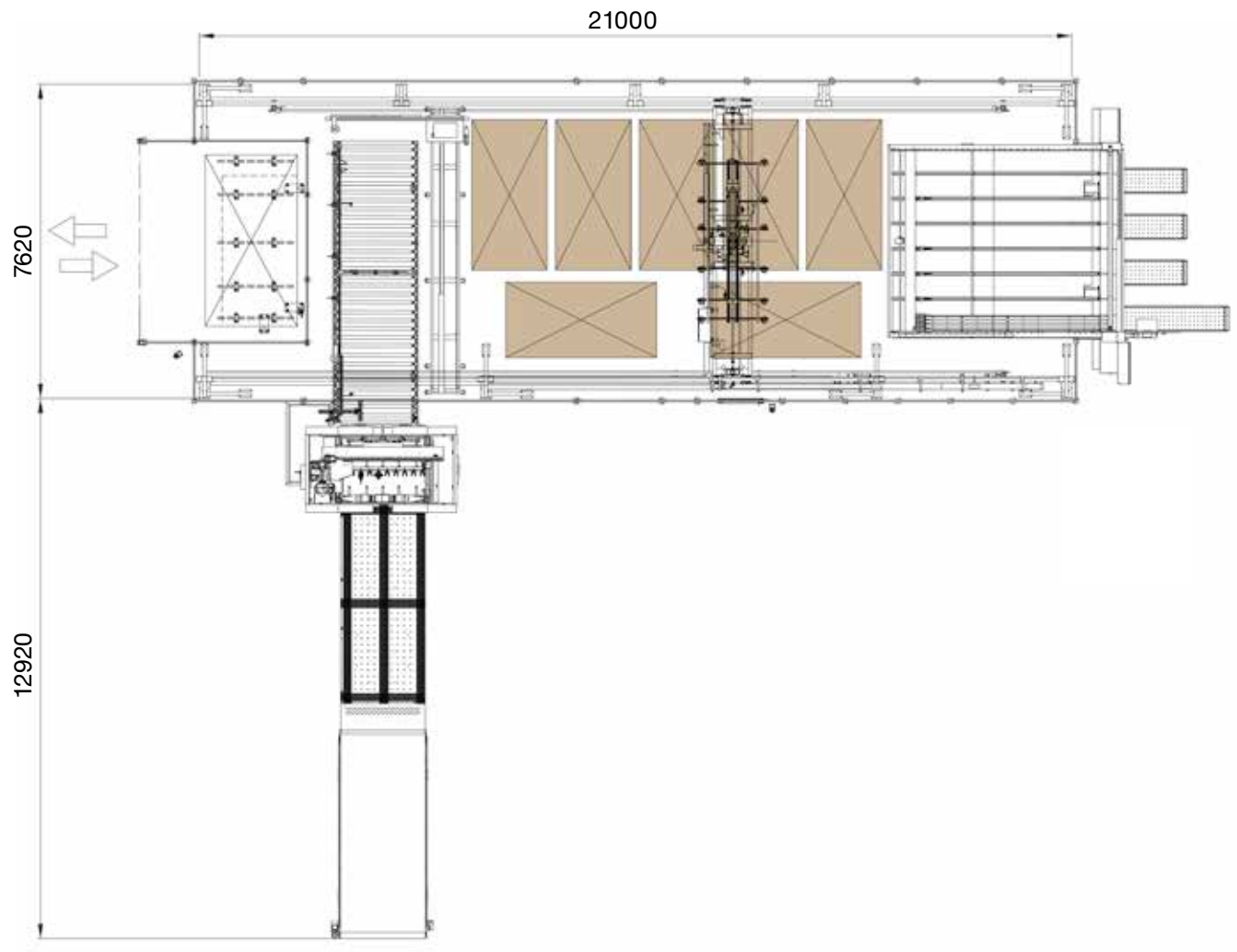
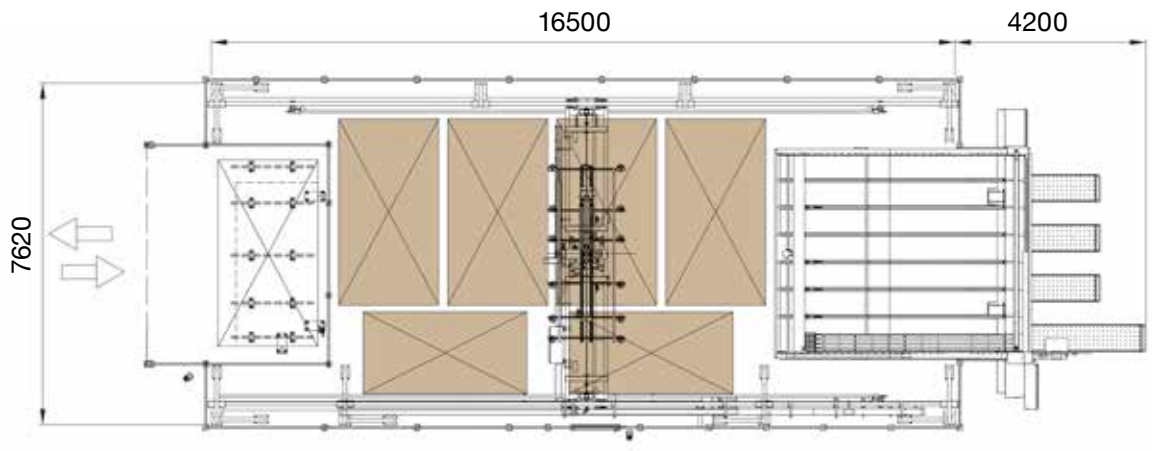


Grâce à la structure en acier, les mouvements se font sans vibrations même dans les magasins de grandes dimensions

flexstore s

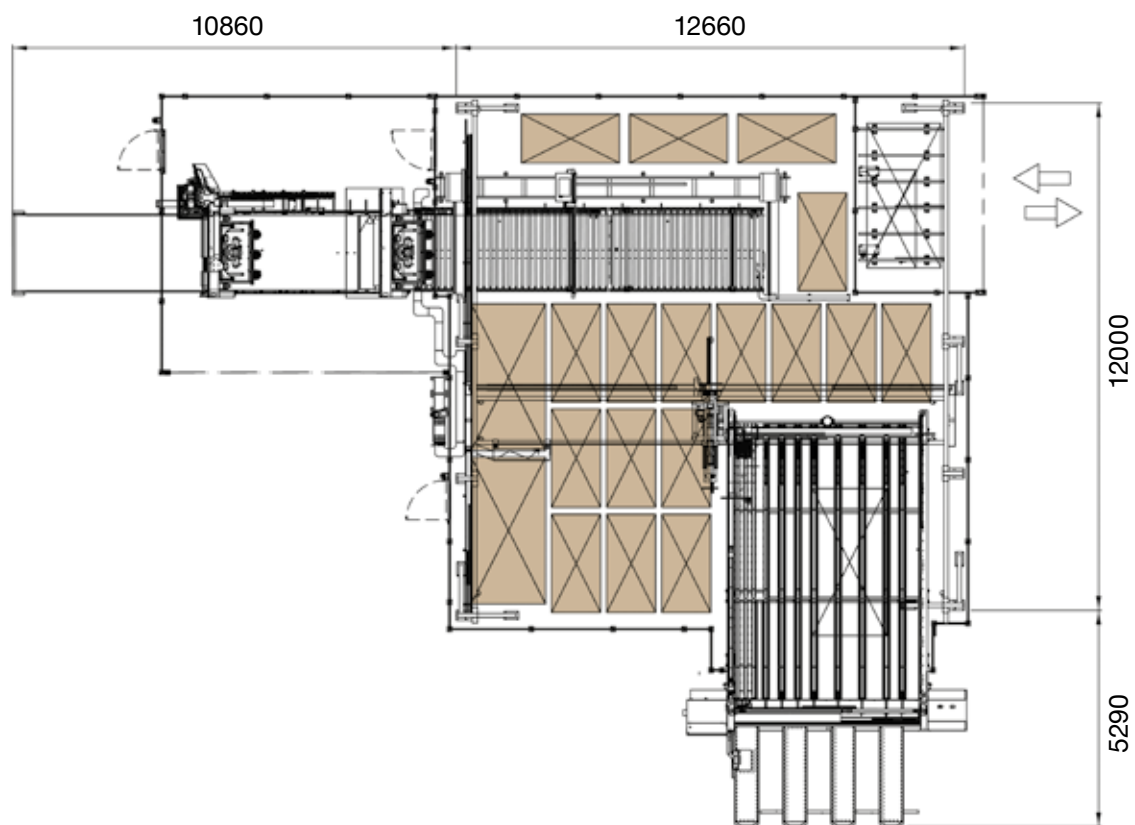
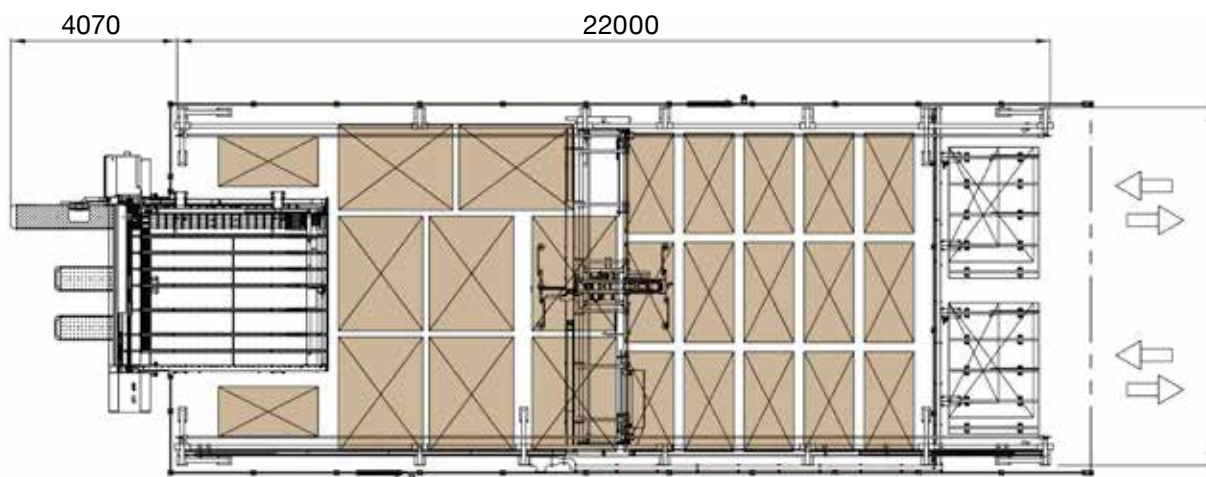
la solution pour chaque exigence

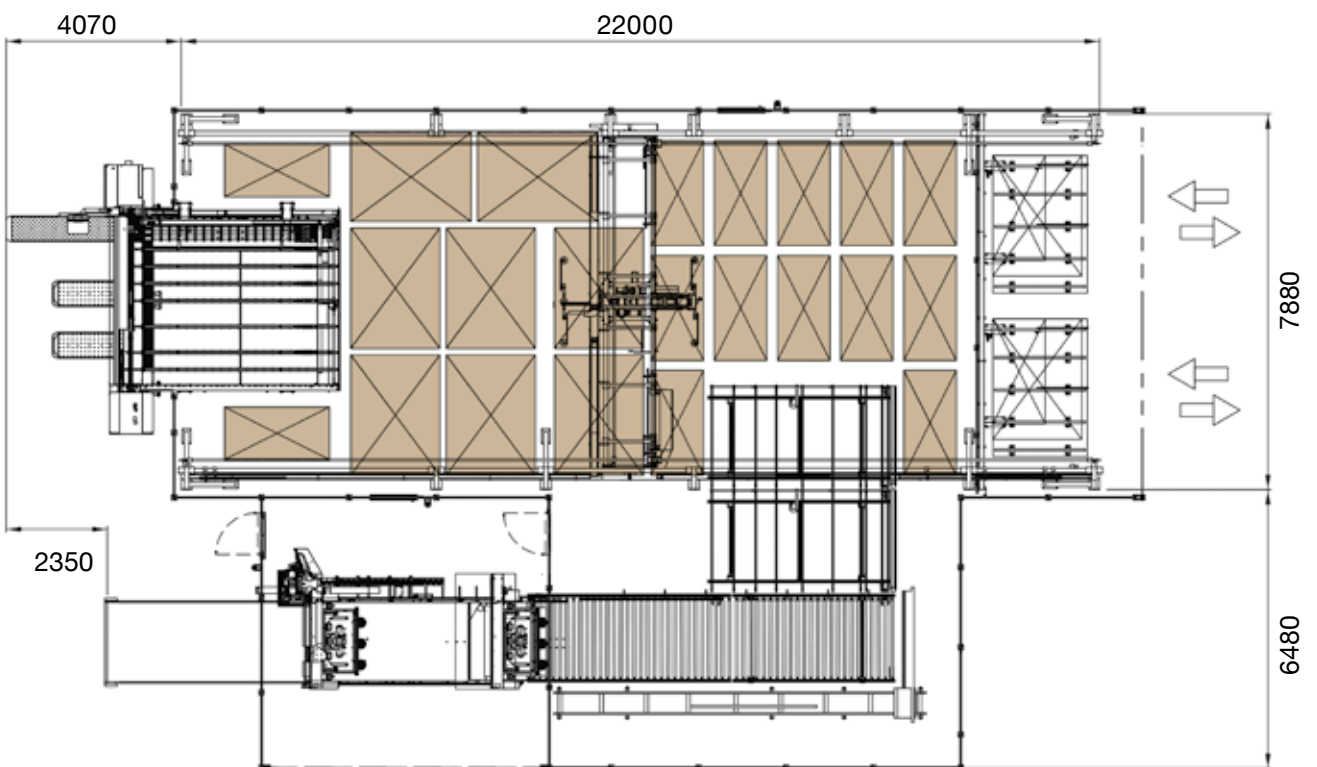
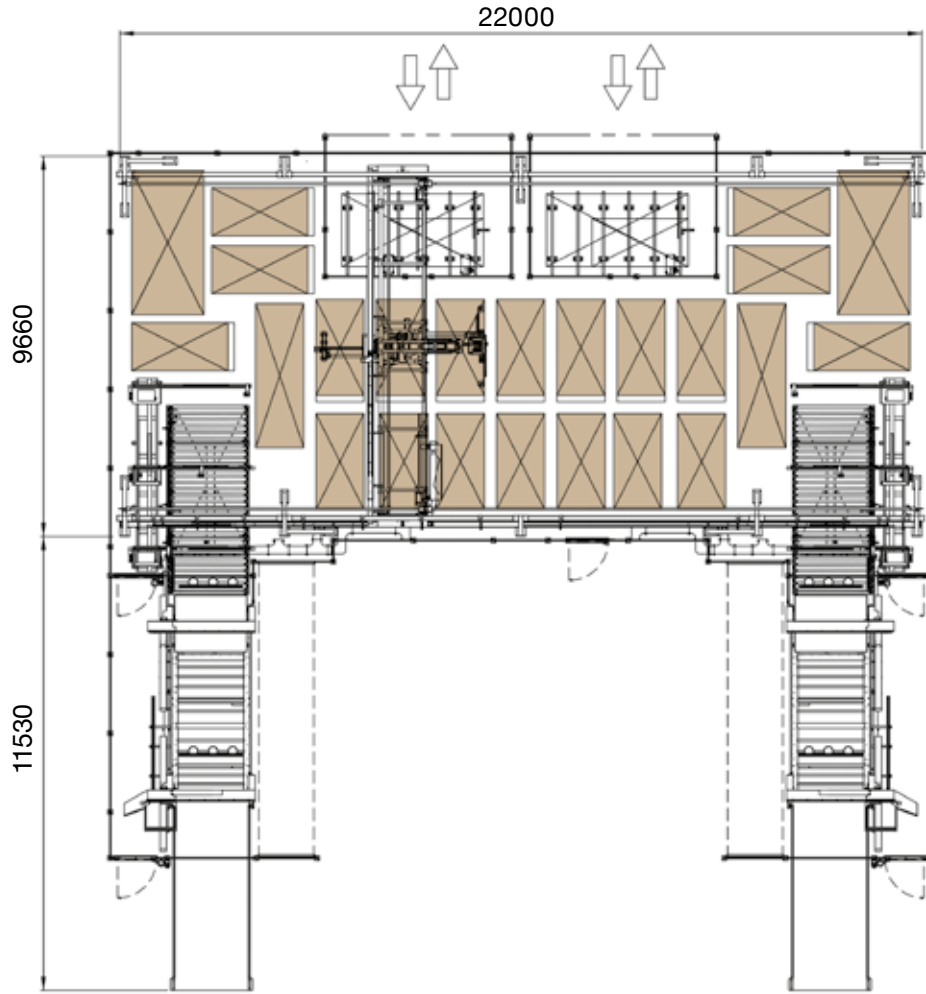




flexstore el

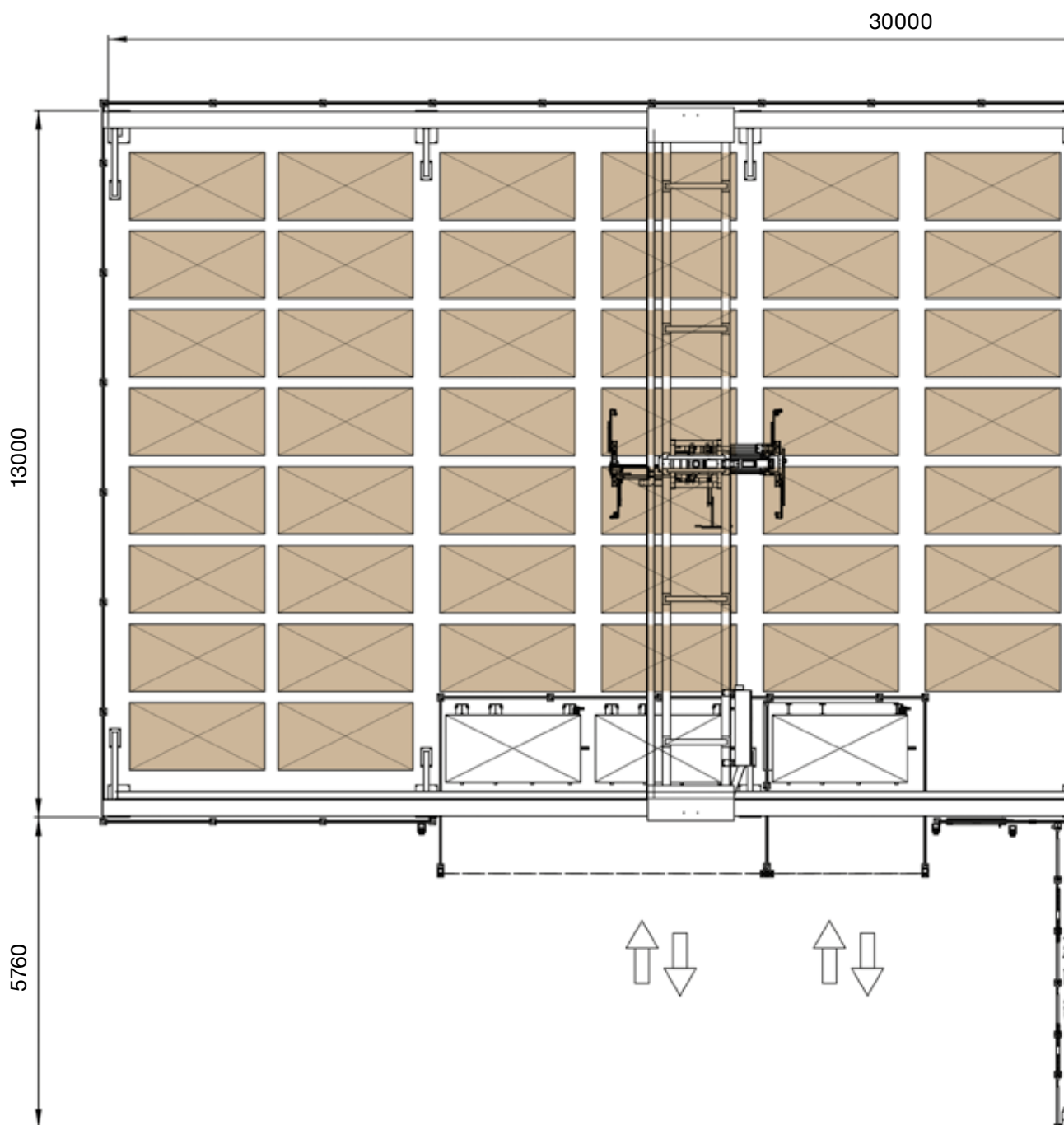
la solution pour chaque exigence



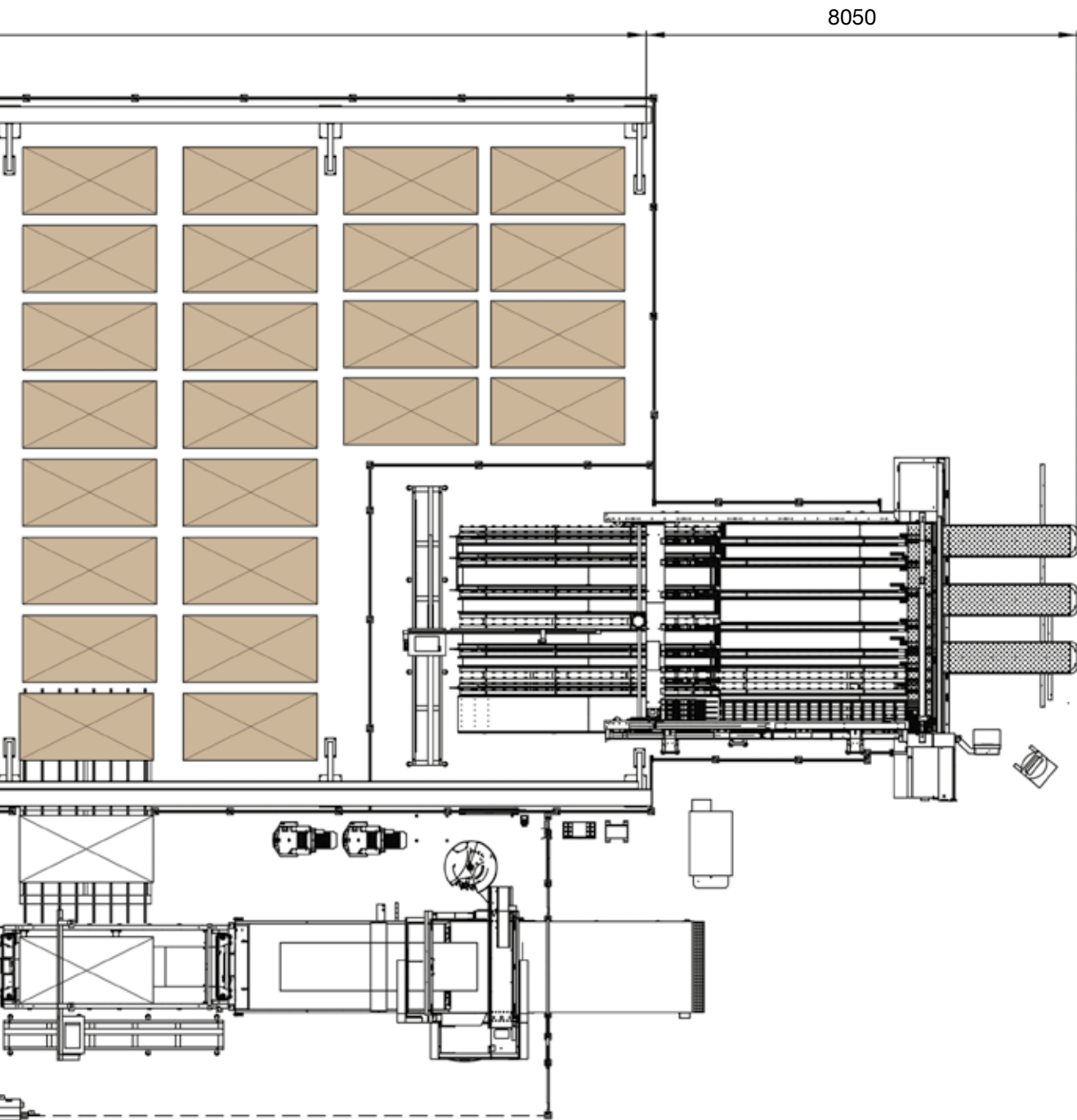


flexstore hp

la solution pour chaque exigence



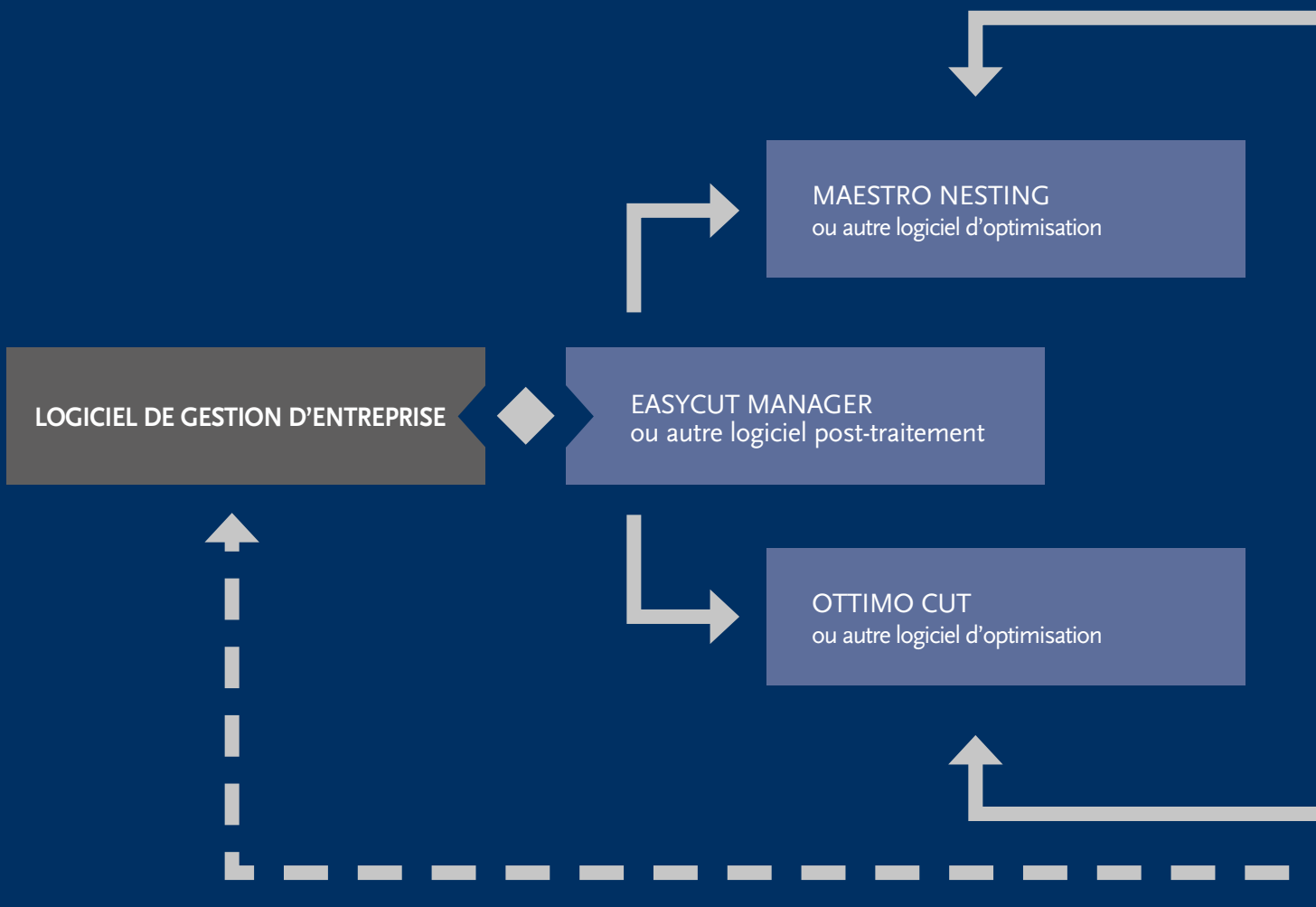
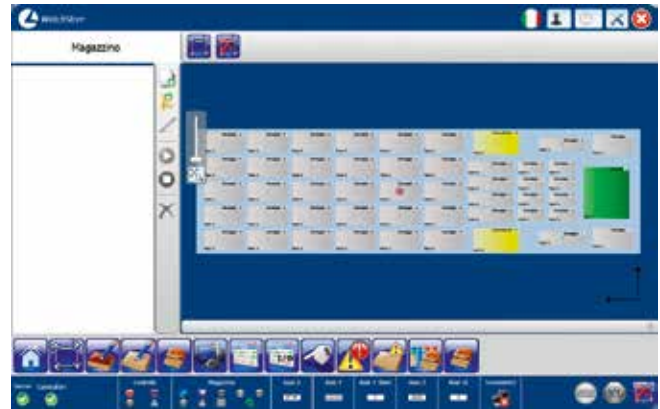
* Cotes indicatives et non contraignantes



software



WatchStore est le logiciel entièrement développé par SCM pour la **gestion du magasin et de la cellule**. Il s'intègre au logiciel de gestion d'entreprise du client et aux machines afin de répondre au mieux aux exigences de gestion et d'organisation de la production et du stockage.



Caractéristiques principales:

1
Logiciel entièrement configurable pour la gestion des matériaux, la gestion des zones, la gestion des alarmes.

2
Gestion complète de la cellule et intégration avec les machines.

3
Facilité d'utilisation grâce à une partie avant unique.

4
Gestion des magasins extérieurs, gestion des restes et des matériaux extérieurs à la zone de stockage.

5
Gestion des matériaux par codes-barres.

6
Génération de rapports de production.



CONSOMMATIONS REDUITES = COUTS REDUITS
Savenergy permet d'utiliser l'énergie uniquement quand il le faut, en faisant fonctionner les dispositifs qu'en cas de réelle nécessité. La machine passe automatiquement en veille en l'absence de panneaux à usiner. Économie annuelle jusqu'à 10% (opt.).

MEILLEUR FLUX DE PRODUCTION POUR UNE MEILLEURE EFFICACITE ENERGETIQUE.
Les fonctions des magasins Flexstore optimisent l'utilisation des machines d'usinage en les exploitant au mieux, aussi bien en termes de productivité que d'économie d'énergie.

LES TECHNOLOGIES LES PLUS DU BOIS CONSTITUENT NOTRE

SCM, UN IMPORTANT PATRIMOINE DE COMPÉTENCES DANS UNE SEULE MARQUE

Avec plus de 65 années de succès, Scm est le grand protagoniste dans la technologie pour l'usinage du bois - le résultat de l'intégration des meilleurs savoir-faire dans les machines et systèmes pour l'usinage du bois - présent dans le monde entier avec le plus important réseau de distribution du secteur.

65 ans

3 principaux pôles de production en Italie

300.000 m² de production

17.000 machines produites chaque année

90% d'exportations

20 filiales à l'étranger

350 agents et distributeurs

500 techniciens d'assistance

500 brevets enregistrés

La force et la solidité d'un grand Groupe sont également dans notre ADN. Scm fait en effet partie de Scm Group,

SCM GROUP, UNE ÉQUIPE D'EXCELLENCE POUR DES COMPÉTENCES DE HAUT

MACHINES INDUSTRIELLES

Machines seules, installations intégrées et services dédiés au processus d'usinage d'un large panel de matériaux.



TECHNOLOGIES POUR L'USINAGE DU BOIS



TECHNOLOGIES POUR LES MATÉRIAUX COMPOSITES, L'ALUMINIUM, LE PLASTIQUE, LE VERRE, LA PIERRE, LE MÉTAL



Les données techniques peuvent varier en fonction de la composition choisie. Dans ce catalogue les machines sont présentées avec options. La société se réserve le droit de modifier les données techniques et les dimensions sans préavis, mais ces modifications n'influencent pas la sécurité prévue par la norme CE.

SOLIDES POUR L'USINAGE ADN



leader mondial dans les machines et composants industriels pour l'usinage d'une vaste gamme de matériaux.

NIVEAU DANS LES MACHINES ET COMPOSANTS INDUSTRIELS

COMPOSANTS INDUSTRIELS

Composants technologiques pour les machines et les installations du groupe, de tiers et pour l'industrie mécanique.

HITECO

ÉLECTROBROCHES ET
COMPOSANTS TECHNOLOGIQUES

Les

TABLEAUX
ÉLECTRIQUES

steelmec

COMPOSANTS MÉTALLIQUES

scmfonderie

PIÈCES MOULÉES EN FONTE

scm
woodworking technology

is more



SCM GROUP SPA

via Casale 450 - 47826 Villa Verucchio, Rimini - Italy
tel. +39 0541 674111 - fax +39 0541 674274
scm@scmgroup.com
www.scmwood.com



00L0365620G