

WWW.HOERBIGER.COM

Sigma Impact K Impact C

High performance panel saw
Hochleistungs-Plattenaufteilsäge



...More versatility, More quality
...Größere Vielseitigkeit, Höhere Qualität

Sigma Impact range

The flexible and intuitive use makes the Sigma Impact panel saw essential for all production needs.

Die Sigma Impact Baureihe

Dank Ihrer funktionellen und einfachen Bedienung ist die Sigma Impact Plattenaufteilsäge die Antwort auf alle Produktionsanforderungen.



Sigma Impact K	350mm	85mm			net line
Sigma Impact C	380mm	105mm			net line

Machine in CE configuration
Maschine in CE Version

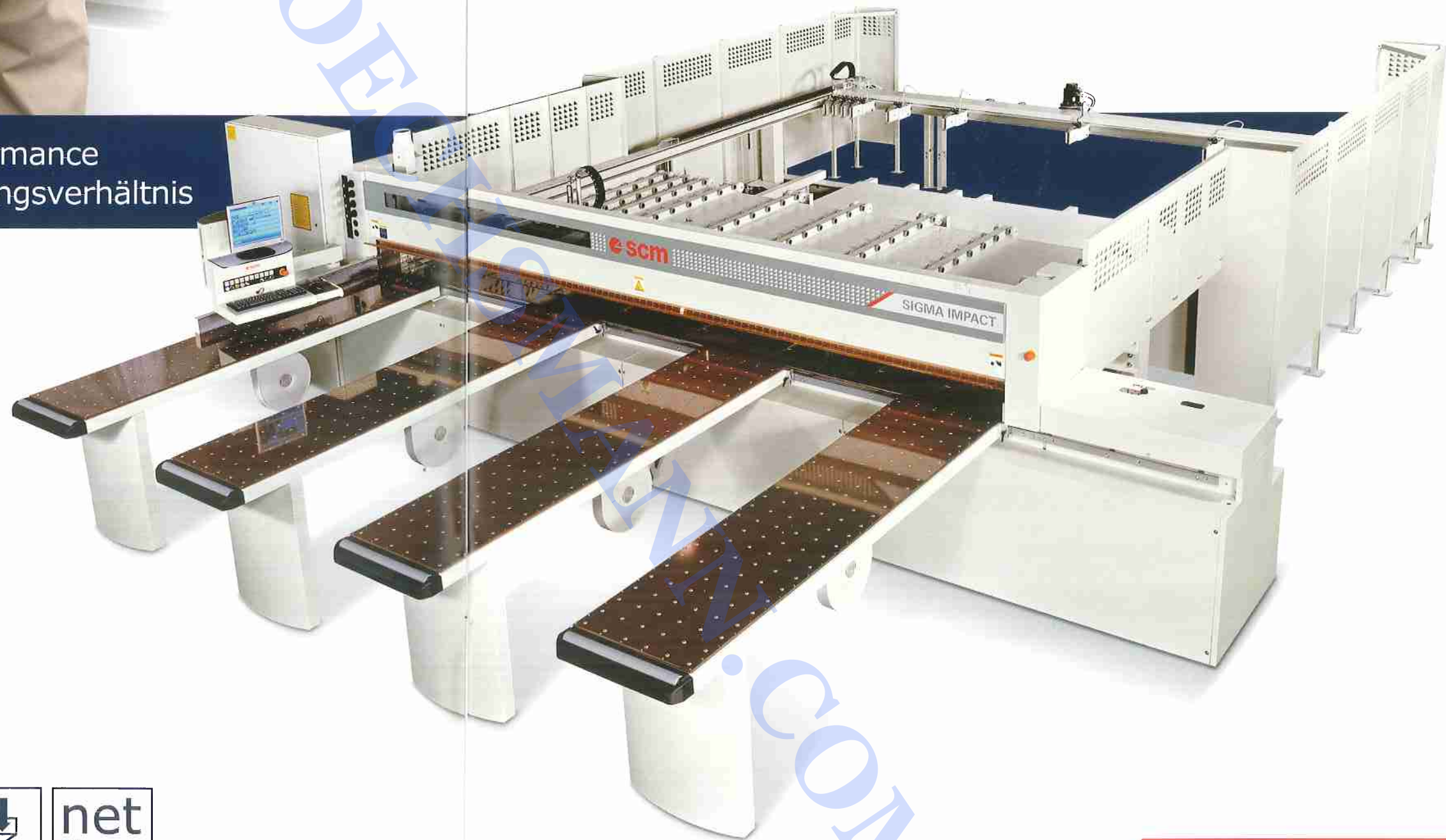


Sigma Impact P

High performance panel saw
with platform
Hochleistungs-Plattenaufteilsäge
mit Plattform



...The best cost-effective performance
...Hervorragendes Preis-/Leistungsverhältnis

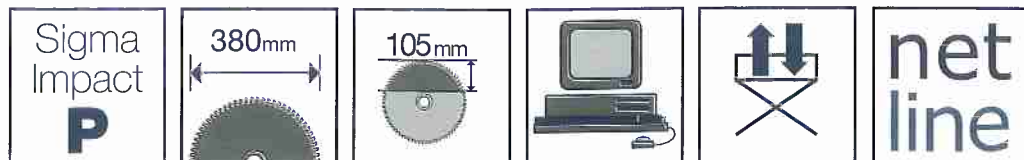


New Sigma Impact P

Quick and handy panels stack loading,
effective material management and
reasonable price.

Neue Sigma Impact P

Schnelle und leichte Beladung
der Plattenpakete, wirksame
Lagerverwaltung zu einem
interessanten Preis.



Machine in CE configuration
Maschine in CE Version

Precise, strong and reliable
 Präzise, robuste und zuverlässige

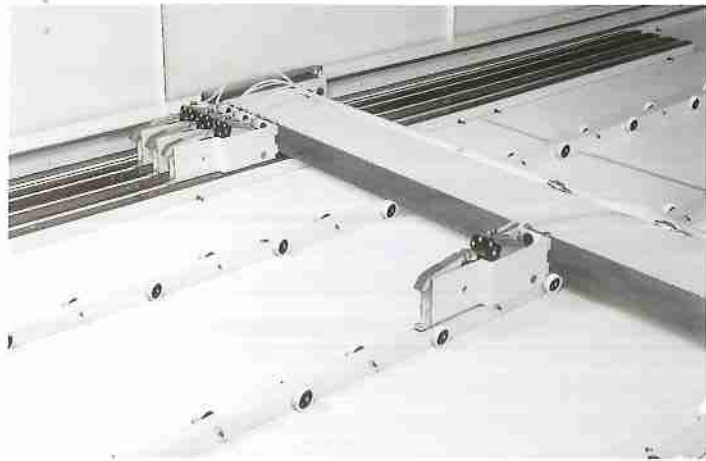


Base and THK guides

The solid and compact machine base grants precise carriage movements and, together with THK guides for the blades raising, it ensures optimal finishing.

Der Maschinenständer und die THK Prismenführungen

Der solide und kompakte Maschinenständer garantiert eine präzise Sägewagenführung und sichert, in Verbindung mit den THK Prismenführungen, optimale Ergebnisse.



Grippers

The grippers ensure perfect panel clamping and hold-down at any pusher speed.

Spannzangen

Die Spannzangen sorgen für den perfekten Transport des Plattenpakets bei jeder beliebigen Verfahrensgeschwindigkeit des Schiebers.



Slotted pressure beam

The strong pressure beam grants perfect panel clamping and special openings ensure that the "entire" panel may be cut.

Druckbalken mit Aussparungen

Der robuste Druckbalken sorgt für sicheres Einspannen des Plattenpakets. Die optimale Ausnutzung der Platten wird durch spezielle Aussparungen im Druckbalken ermöglicht.

A solution for all product needs
 Eine Antwort auf jede Produktionsanforderung



Automatic aligner

The innovative and automatic aligner (standard) sliding on THK guides ensures precision on cross-way cuts, reducing cutting times. A twin version is available on request (in front of and behind the cutting line).

Automatische Winkelandruckeinheit

Die innovative Winkelandruckeinheit (Standard) auf THK-Prismenführungen gewährleistet präzise Querschnitte und reduziert die Bearbeitungszeiten. Lieferbar auf Wunsch auch in einer Doppelversion (vor und hinter der Schnittlinie).



Drive by chain

The reduction motor and chain transmission mounted on the saw carriage ensure a top quality cut and precision saw positioning.

Kettenantrieb

Der am Sägewagen montierte Getriebemotor mit Kettenantrieb gewährleistet hohe Schnittqualität und eine genaue Positionierung des Sägeaggregats.



Drive by rack

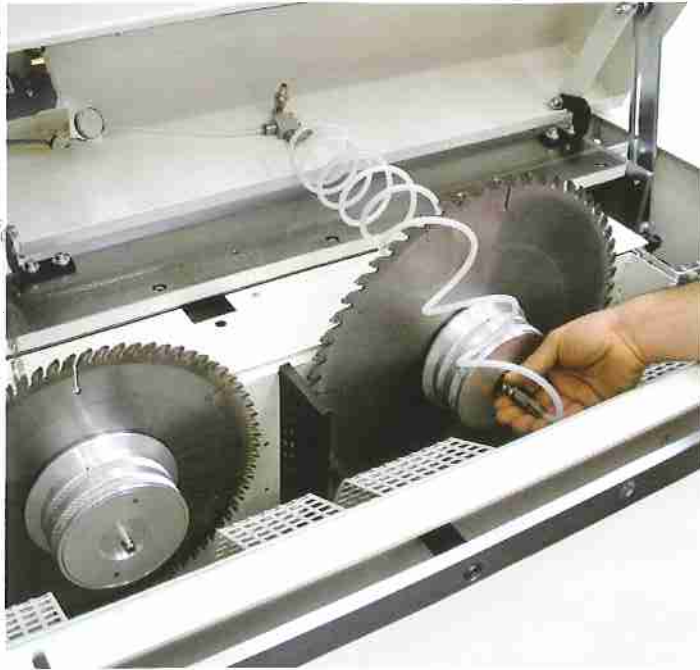
The drive by rack ensures finishing quality and long-life performance, which are typical features of industrial machines.

Zahnstangenantrieb

Das Zahnstangenantriebssystem bietet die typischen Merkmale von Industriemaschinen: Qualität und Langlebigkeit.



Production and flexibility Produktion und Flexibilität



Blades locking

The blades locking system through pneumatic device is the best solution to reduce the idle machine times during tool change.

Sägeblattwechselsystem

Das pneumatische Sägeblattspannsystem ist die optimale Lösung, um die Stillstandzeiten der Maschine beim Werkzeugwechsel zu reduzieren.

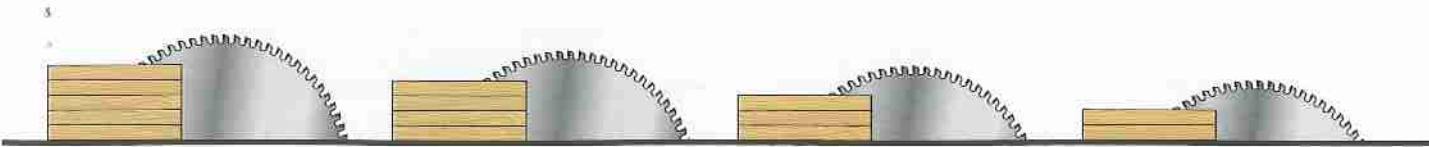


Angular cutting fence

The application of a removable tilting fence enables to easy realize precision angular cuttings.

Gehrungsanschlag

Das Auflegen von einem beweglichen, schwenkbaren Anschlag ermöglicht einfache und präzise Gehrungsschnitte

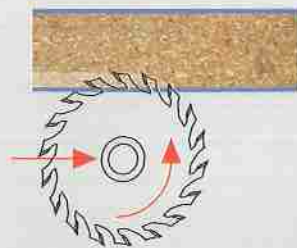
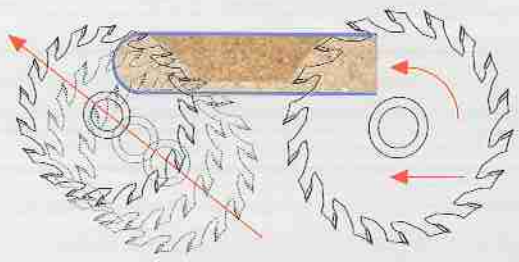


Adjustable blade height (option)

A top quality cut is guaranteed with any panel thickness thanks to a system which automatically adjusts blade height to match panel thickness.

Höhenverstellbares Sägeblatt (Zubehör)

Hervorragende Schnittqualität durch Positionierung des Sägeblatts je nach Dicke der aufzuteilenden Plattenpakete.



Production and flexibility

Postforming unit, grooving, NC-controlled electronic scoring unit adjustment – just some of the options which give the Sigma Impact range the flexibility needed to build high-productivity, customised configurations.

Produktion und Flexibilität

Postforming-Bearbeitung, Nutvorrichtung und elektronische Einstellung des Vorritzers über CNC-Steuerung sind nur einige der Zubehöre, die für kundenspezifische Anforderungen verfügbar sind und für eine hohe Produktivität und Flexibilität der Sigma Impact Baureihe sorgen.

Specific equipment for platform Spezifische Ausstattung für Maschinen mit Hubtisch



Lifting platform

The solid structure together with the steel supports and tubulars is equipped with motorised lifting by split nut screws. The panels stack, once placed on the platform, is lifted allowing to the pusher to put into machining position only the desired panels.

Hubtisch

Robuste Struktur aus einer stabilen Stahlkonstruktion mit motorischem Hub über Trapezgewindespindeln. Der Hubtisch wird mit Plattenmaterial beschickt und anschließend werden nur die jeweils benötigten Platten vom Positionierschieber in den Schnittbereich befördert.



Machining speed

The Sigma Impact can be equipped with "brushless" motors for sawcarriage movement. These, together with the drive by rack and pinion, grant top cutting quality and rapid working times.

Arbeitsgeschwindigkeit

Die Sigma Impact P kann mit einem Sägewagenantrieb über bürstenlose Motoren ausgestattet werden, die in Verbindung mit dem Zahnstangenantriebssystem für eine ausgezeichnete Schnittqualität bei kurzen Bearbeitungszeiten sorgt.

Machine controls system for any working requirement
Die Maschinen sind für alle Produktionsanforderungen ausgelegt

Intuitive and easy to use Software for whole Sigma range
Einfache und intuitive Software für alle Sigma

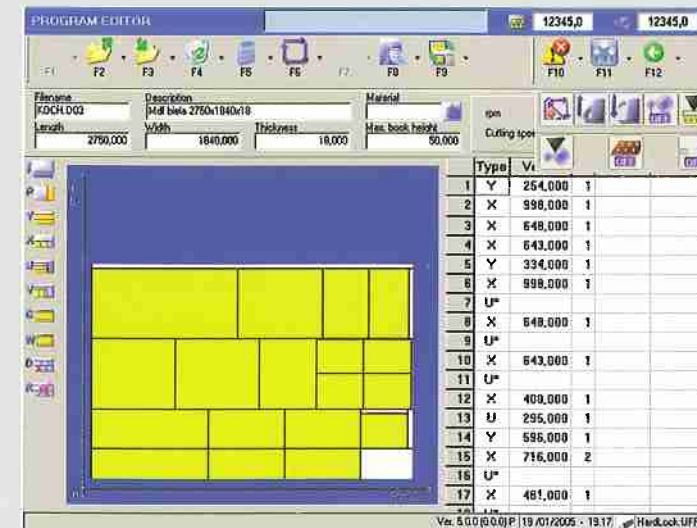
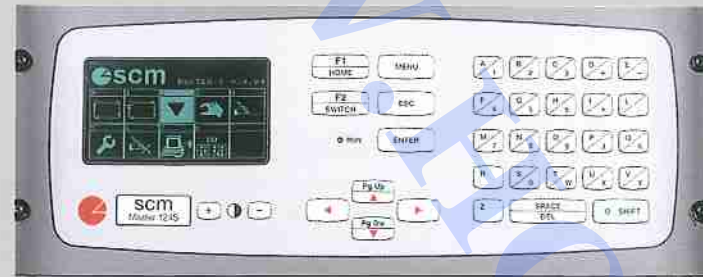
Master 124 S

(Standard on all Impact K/C machines)

It is the standard control system for all Sigma Impact K/C; Master 124 S is easy-to-learn and easy-to-use and ensures essential functions.

(Standard auf allen Impact K/C)

Die Standardsteuerung für alle Sigma Impact K/C; Master 124 S bietet alle wesentlichen Funktionen mit einfacher und direkter Bedienung.

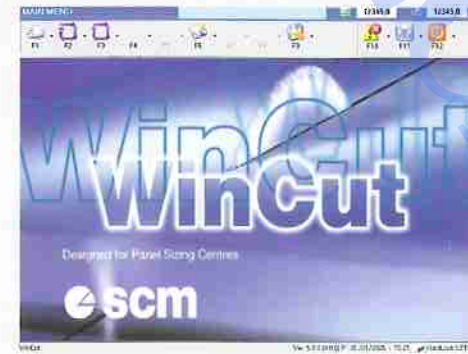
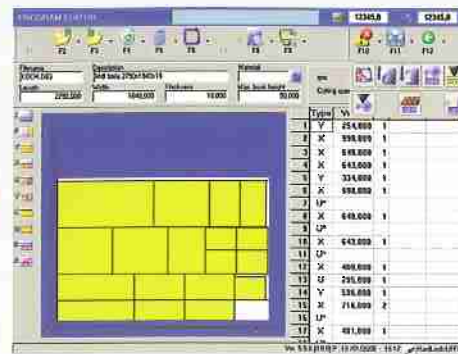


WinCut

The operator interface software is easy to use and intuitive thanks to the graphic functions and applications as per Windows®. It is possible to manage machine programs, maintenance and any other application with few and intuitive passages in order to reduce the production idle times.

WinCut

Die Software des Bedienerinterface ist durch grafische Darstellungen und Windows Funktionen einfach und intuitiv zu benutzen. Es können Maschinenprogramme, Wartungspläne und Anwendungen in wenigen und intuitiven Schritten verwaltet werden, um Stillstandzeiten zu verringern.



Automatic cycle programming
Programmierung automatischer Zyklen

Manager 100

(Option for Sigma Impact K/C)

The software interface working on PC/PLC control system has been properly designed to meet all production needs and it is quick and easy to use.

(Zubehör für Sigma Impact K/C)

Das Software-Interface, basierend auf dem PC/SPS Kontroll-System, wurde sorgfältig entwickelt, um allen Anforderungen der Produktion zu entsprechen und ist einfach und schnell zu bedienen.

Manager 100 Plus

(Standard on Impact P)

(Option for Sigma Impact K/C)

A control system dedicated to the Brushless motor which combines high performance and positioning precision at reasonable prices.

(Standard für Impact P)

(Zubehör für Sigma Impact K/C)

Diese Steuerung ist für die Maschinen mit bürstenlose Motoren ausgelegt; sie verbindet Höchstleistungen und Positionierungspräzision mit einem günstigem Preis.



Manual cutting method
Manueller Bearbeitungsmodus

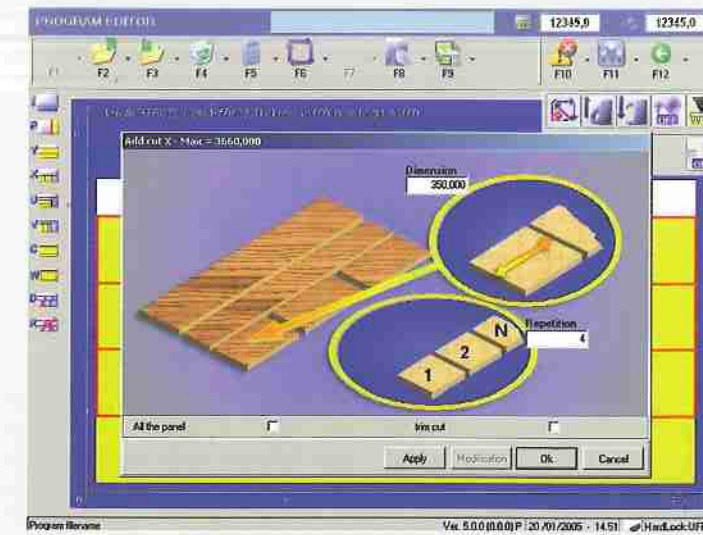
Report and diagnostic Report und Diagnose



It is possible to check from PC the general conditions of the machine and monitor maintenance schedules and daily production reports on the controller display at any time. The on-line guide displays diagnostic messages for machine alarms and provides advice in text and graphics to enable rapid trouble-shooting.

Die wichtigsten Parameter der Maschine können jederzeit vom PC aus kontrolliert werden, die Wartungspläne überwacht sowie tägliche Produktionsreports eingesehen werden. Zusätzlich zeigt die Online-Hilfe alle Maschinenalarme an und ermöglicht mit Fotos und Texte eine schnelle Abhilfe.

Graphic Editor for Wincut Grafik – Editor für Wincut



Optional software which integrates the machine program: it eases the programming operations even for non-expert users thanks to graphic functions.

Die optionale Software wird in die Maschinensteuerung integriert: vereinfacht die Programmierung für weniger erfahrene Bediener durch grafische Funktionen.

A software for any working requirement Die Software für alle Anforderungen

Programmed maintenance Wartungsplanung

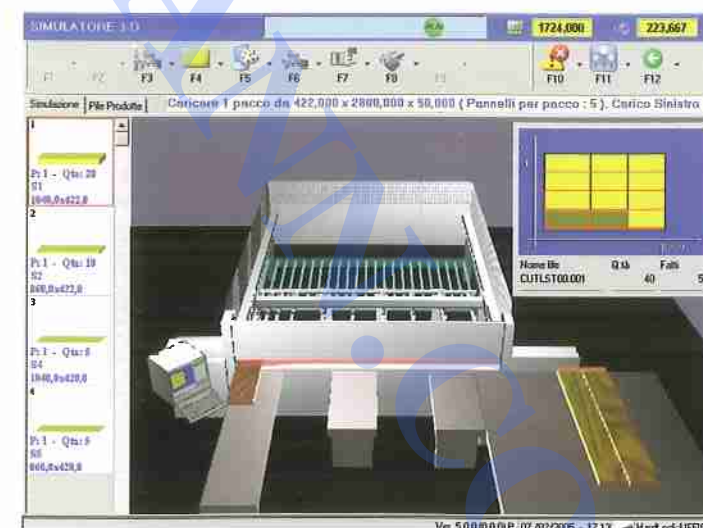
Unit description	Interval	Time elapsed	BA	Reset
Side aligner guide, main blade and scoring blade greasing	200	0	0	Reset
Saw carriage round guides greasing	40	0	0	Reset
Oil level control of pneumatic equipment tank	40	0	0	Reset
Cleaning operation for internal part of machine base	16	0	0	Reset
Control and clearing for rock guides on saw carriage and pusher	40	0	0	Reset
Photo-cell cleaning operation	24	0	0	Reset
Cleaning operation for electric cabinet and PC cabinet	200	0	0	Reset
	0	0	0	Reset
	0	0	0	Reset
	0	0	0	Reset
	0	0	0	Reset

Blade change	Meters cut	Reset
Meters cut with blade	5000	Reset
Meters cut with scoring saw	10000	Reset

A personalized schedule will show the dates for the required maintenance operations to grant an appropriate functioning of Sigma machines. A dedicated window will highlight when the blades replacement is necessary, taking into account the number of panels that have been cut.

Eine Tabelle ermöglicht die Programmierung verschiedener Fristen für notwendige Wartungsarbeiten und garantiert so eine korrekte Funktion der Sigma. Ein besonderes Fenster zeigt die Fälligkeit eines Sägeblattwechsels in Abhängigkeit der geschnittenen Meter an.

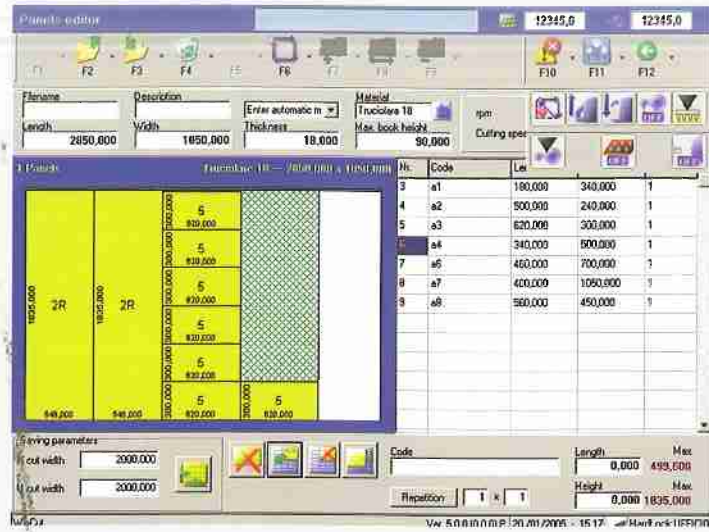
3D Simulator 3D Simulator



Optional software which integrates the machine program: it allows cutting programs simulations either as preview, or during the effective cutting process. It provides in real time information about the material stack machined by the panel saw.

Die optionale Software wird in die Maschinensteuerung integriert: ermöglicht die Simulation von Schnittplänen vorab oder auch während der Bearbeitung. Liefert in Echtzeit Informationen über entstandene Materialstapel.

New Panels Editor for Wincut
Neuer Platteneditor für Wincut

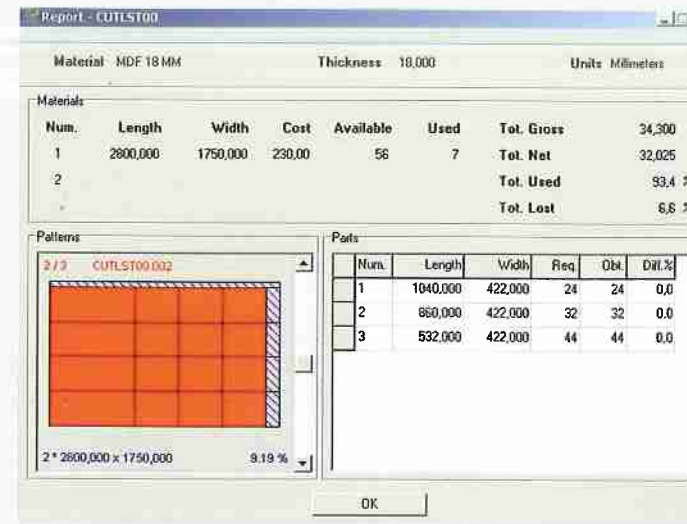


Optional software which integrates the machine program: it allows the realization of personalized cutting schemes in few passages. It is not necessary to program a list with the cuttings execution but it is sufficient to insert graphically the shapes contained in a database which is completely personalized. An immediate and easy-to-use software.

Die optionale Software wird in die Maschinensteuerung integriert: ermöglicht in wenigen Schritten das Erstellen von individuellen Schnittplänen. Das Erstellen einer Liste mit Ausführungsschritten ist nicht notwendig, es genügt das Einsetzen verschiedener geometrischer Formen aus einer vollständig individualisierbaren Datenbank. Einfach und direkt zu verwenden.

Panel dimensions insertion
Einsetzen verschiedener Formen in die Platte

Cutty

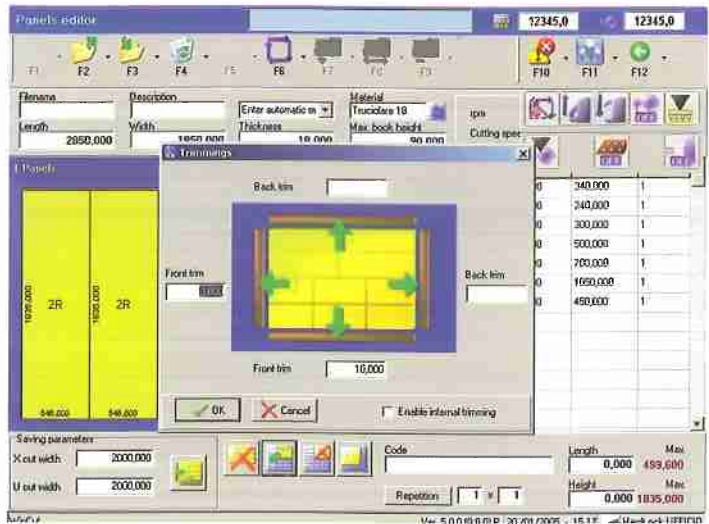


The easy-to-use and immediate Cutty optimiser software has been designed to guide the operator through the preparation and execution of cutting plans. The software is installed on the machine Manager controller and will generate optimized cutting plans starting from a list of panels to be processed. The Cutty Plus version of the program has pre-cutting management functions which reduce off-cuts to the minimum. The Cutty Office version with its functions "save/copy/cut/paste" allows the realization of optimized program directly in the office.

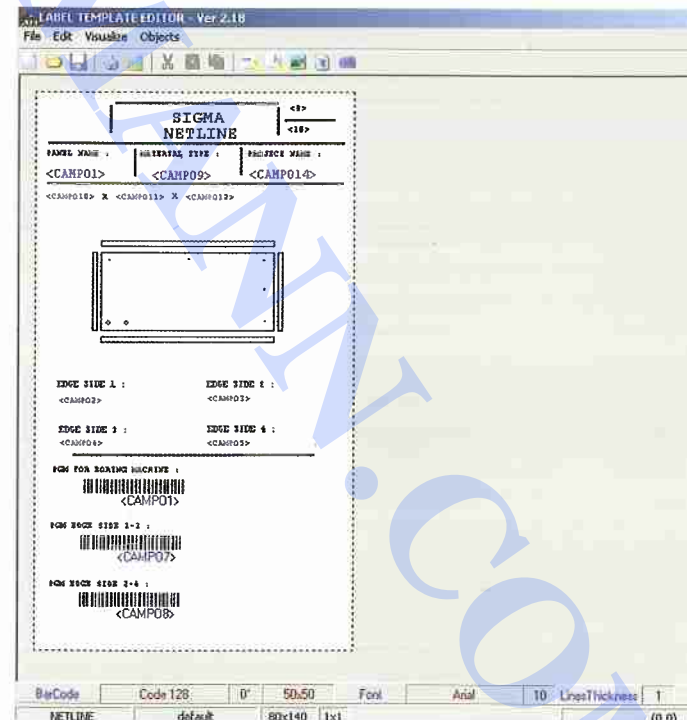
Die Optimierungssoftware führt den Bediener auf einfache und direkte Weise durch das Erarbeiten und Ausführen von Schnittplänen. Er wird an Bord der Maschine auf dem Manager installiert und erstellt auf Basis einer Liste den optimierten Schnittplan der herzustellenden Teile. Um den Verschnitt auf ein Minimum zu reduzieren, kann die Software mit einer speziellen Kopfschnittsteuerung ausgestattet werden (nur Cutty Plus). Die Version Cutty Office mit den Funktionen "Speichern/Kopieren/Ausschneiden/Einfügen" ermöglicht das Erstellen von optimierten Schnittplänen im Büro.

Optimization reports
Optimierungsreport

A software to any working requirement
Eine Software für alle Anforderungen

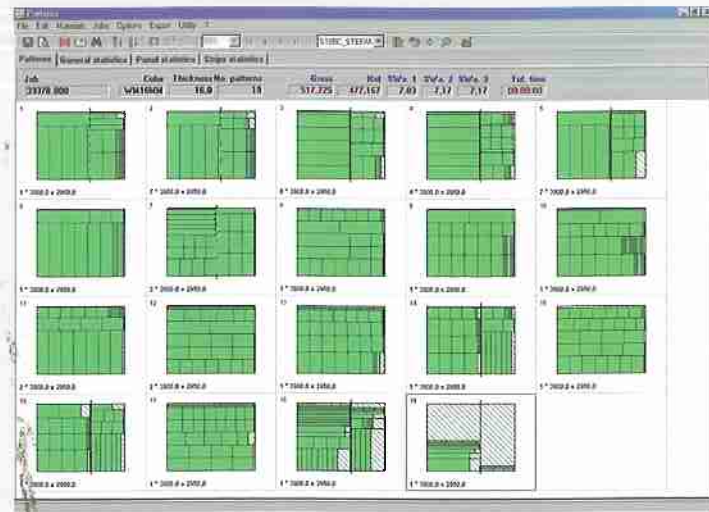


Total control of trim cuts
Alle Kopf- und Besäumschnitte möglich



Association of shapes to labels
Zuordnen von Werkstücken und Etiketten.

Ottimo Perfect Cut
Ottimo Perfect Cut

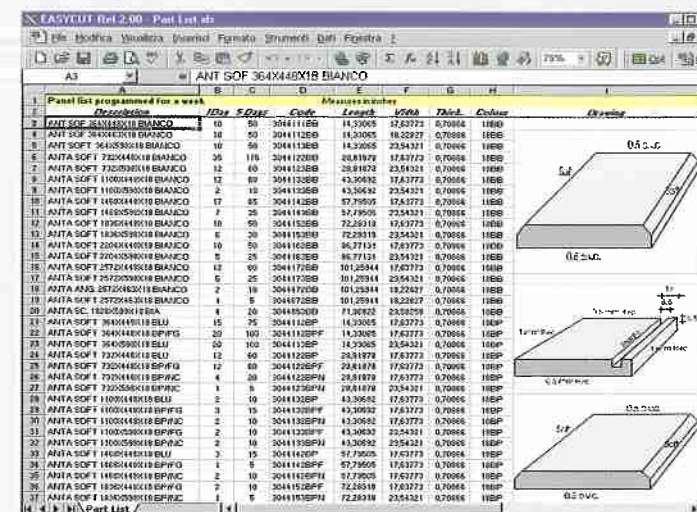


Optimized schemes visualization
Anzeige der optimierten Schnittpläne

This powerful software package for optimizing cutting plans has been designed to make work easier and more productive. The software can be installed on any office PC using the Windows® operating system (98/NT/2000/XP) and makes it possible to transfer cutting programs directly to the panel saw controller. The TOP version of the program controls simultaneous optimizations of different materials (multi-orders) and the relative costs in function of the materials used.

Leistungsfähiges Softwarepaket für die Schnittplan-Optimierung zur Vereinfachung der Arbeit und Steigerung der Produktionseffizienz. Kann auf jedem Office-PC mit Window® (98/NT/2000/XP) installiert werden und ermöglicht die Erstellung von Etiketten und die direkte Übermittlung von Arbeitsprogrammen an die Maschinensteuerung. Die TOP Version des Programms kann gleichzeitig verschiedene Materialien mit den jeweiligen Materialverbrauchskosten verwalten (Multikommissionen).

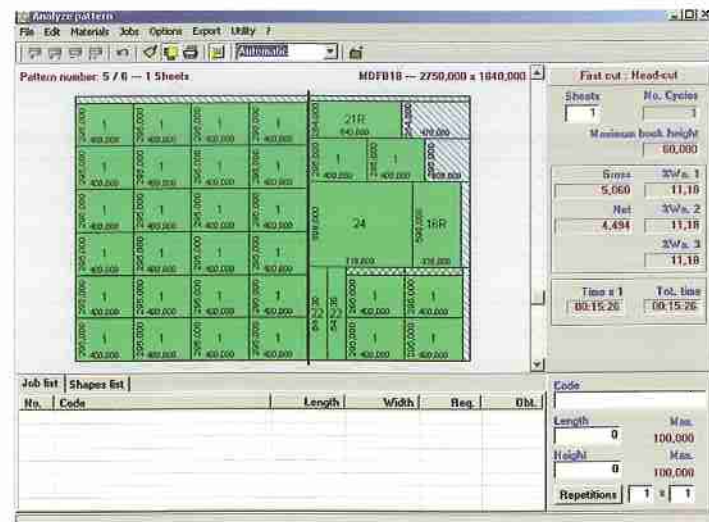
Easy Cut



Program which allows the data export of a worksheet (Excel®) to the Ottimo Perfect Cut optimisation software: it makes possible the automatic import of the production list and the label printing with detailed descriptive fields.

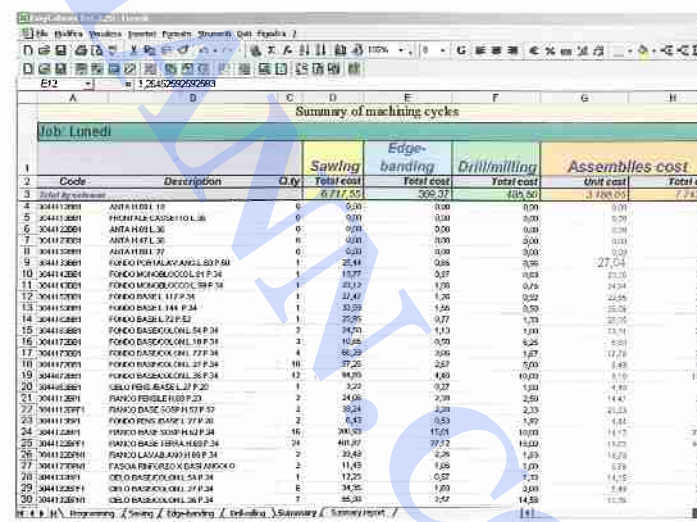
Programm zum exportieren von Excel® Dateien an die Optimierungssoftware Ottimo Perfect Cut: ermöglicht den automatischen Import von Produktionslisten und das Erstellen von Etiketten mit sehr detaillierten Beschreibungen.

A software for any working requirement
Eine Software für alle Anforderungen



Manual modification of cutting schemes
Manuelles Modifizieren der Schnittpläne

Easy Cut Plus



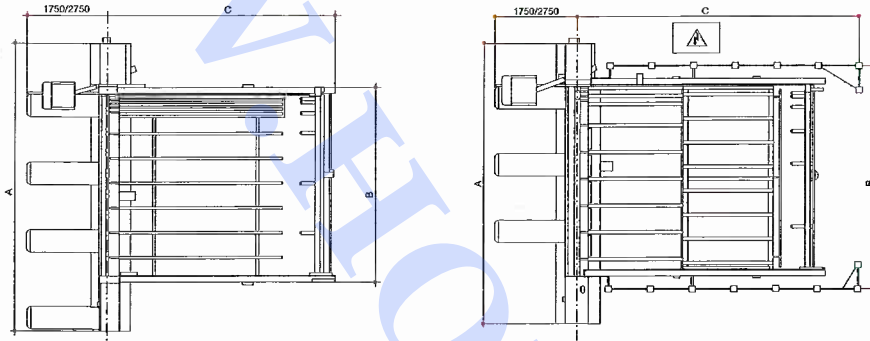
Program which allows the data export of a worksheet (Excel®) to the Ottimo Perfect Cut Top optimisation software: in addition to the Easy Cut functions, it manages the estimates of used materials, working costs and machine times for panel sizing, edge banding and boring.

Programm zum exportieren von Excel® Dateien an die Optimierungssoftware Ottimo Perfect Cut Top: im Vergleich zur Easy Cut verwaltet es auch die Kostenvoranschläge der Verbrauchten Stoffe, der Bearbeitungskosten und der Maschinenbearbeitungszeit für Platteaufteil-, Kantenanleim- und Bohrzyklus.

Sigma Impact



Overall dimensions - Abmessungen



Sigma Impact K/C	A	B	C	Sigma Impact P	A	B	C
3200 x 2100	5700	3700	3250	3200 x 1850	5700	4450	6750
3200 x 3200	5700	3700	4350	3200 x 2200	5700	4450	7100
3800 x 3200	6350	4300	4350	3800 x 1850	6350	5050	6750
3800 x 3800	6350	4300	4900	3800 x 2200	6350	5050	7100
4500 x 3200	7100	5000	4350	4500 x 2200	7100	5750	7100
4500 x 4300	7100	5000	5450				

Technical features for K / C version - Technische Merkmale für K / C Versionen

			85 K	105 C
Cutting dimensions	Schnittabmessungen	mm	3200x2100	3200x2100
(option)	(Option)	mm	3200x3200	3200x3200
Cutting dimensions	Schnittabmessungen	mm	3800x3200	3800x3200
(option)	(Option)	mm	3800x3800	3800x3800
Cutting dimensions	Schnittabmessungen	mm	4500x3200	4500x3200
(option)	(Option)	mm	4500x4300	4500x4300
Main blade projection	Schnitthöhe	mm	85	105
Saw carriage speed	Sägewagengeschwindigkeit	m/min	6-30	6-30
(option)	(Option)	m/min	6-60	6-60
(option)	(Option)	m/min	0-135	0-135
Pusher variable speed	Variable Schiebergeschwindigkeit	m/min	27	38
(option)	(Option)	m/min	54	54
(option)	(Option)	m/min	0-70	0-70
Main blade motor	Motor des Hauptsägeblatts	50 Hz kW (opt)	5,5 (7,5-11)	7,5 (11)
Scorer blade motor	Motor des Vorritzers	50 Hz kW	1,5	1,5
Main blade speed rotation 50 Hz	Hauptsägeblattdrehzahl 50 Hz	r.p.m. - U/min	3900	3900
Scoring blade speed rotation 50 Hz	Vorritzerdrehzahl 50 Hz	r.p.m. - U/min	6300	6300
Main blade diameter	Hauptsägeblattdurchmesser	mm	350	380
Scorer blade diameter	Vorritzerdurchmesser	mm	160	160
No. of grippers	Anzahl Spannanzgen:	std	5	6
for model 32/38/45	Für 32/38/45 Version	(opt)	(9)/(10)/(11)	(9)/(10)/(11)
Extractor outlets:	Durchmesser der Absaugstutzen:	mm	2x120	2x120
		mm	1x150	1x150

Variations for Impact P version - Unterschiede bei Impact P Version

			105 P
Max. dimensions of panels on platform	Max. Plattenabmessungen auf dem Hubtisch	mm	3200x1850
(option)	(Option)	mm	3200x2200
Max. dimensions of panels on platform	Max. Plattenabmessungen auf dem Hubtisch	mm	3800x1850
(option)	(Option)	mm	3800x2200
Max. dimensions of panels on platform	Max. Plattenabmessungen auf dem Hubtisch	mm	4500x2200
Main blade projection	Sägeblattüberstand	mm	105
Max. height of panels on platform without rollers	Max. Stapelhöhe auf dem Hubtisch (ohne Rollen)	mm	600
Max. platform capacity	Max. Gewichtsfluss der Plattform	Kg.	4000
Saw carriage speed	Geschwindigkeit Sägewageng	m/min	0-80
(option)	(Option)	m/min	0-135
Pusher variable speed	Variable Schiebergeschwindigkeit	m/min	0-50
(option)	(Option)	m/min	0-70
Main blade motor	Hauptsägeblattmotor	kW	7,5 (11)
Scorer blade motor	Vorritzermotor	kW	1,5
Main blade diameter	Hauptsägeblattdurchmesser	mm	380

In this catalogue, machines are shown with options. The firm reserves the right to modify technical specifications without prior notice.

In diesem Katalog sind die Maschinen mit Sonderzubehör dargestellt. Der Hersteller behält sich das Recht vor, alle Daten und Maße ohne Vorankündigung zu ändern.