



tech

CNC-gesteuerte Bearbeitungszentren.



tech z5

tech z5

CNC-gesteuertes Bearbeitungszentrum mit Konsolentisch.

- 5 Achsen
- Flexibilität in der Anwendung mit "Prisma 5"
- "PRO-SPEED" Schutzvorrichtungen

tech z2

tech z2

CNC-gesteuertes Bearbeitungszentrum mit Konsolentisch.

- 3-4 Achsen
- Individualisierung und Flexibilität
- "PRO-SPEED" Schutzvorrichtungen

tech z1

tech z1

CNC-gesteuertes Bearbeitungszentrum mit Konsolentisch.

- 3-4 Achsen
- Zugänglichkeit
- "PRO-SPACE" Schutzvorrichtungen



TECH Z5
Seite 04



TECH Z2
Seite 06



TECH Z1 PRO
Seite 08



PRATIX Z5



PRATIX Z2



PRATIX Z1



PRATIX S



CYFLEX F900 PRO



CYFLEX H810 PRO



TOP PLUS



MULTITECH PLUS



STARTECH



tech z5

Das Beste an Flexibilität in einer 5-Achsen Maschine.

Ausgestattet mit einer Spannvorrichtung für die Bearbeitung von Platten, die auch die Bearbeitung von Massivholz erlaubt.

Optimierung von Fertigungszeiten und Ressourcen dank einer Maschine, die mit der Software "Netline" integrierbar ist.



CNC-GESTEUERTES 5-ACHSEN BEARBEITUNGSZENTRUM MIT KONSOLEN		TECH Z5	
		Z5-31	Z5-52
Achsen			
Arbeitsbereich X-Y-Z Achse	mm	3050 - 1550 - 160	5200 - 1550 - 160
Plattendurchgang in Y	mm	1550	1550
Werkstücklänge bei Pendelbearbeitung	mm	1390	2460
max. Verfahrgeschwindigkeit der X-Y Achsen (Option)	m/min	83	83
Bohraggregat			
Vertikalspindeln bis zu	Anzahl - U/min	18 (10X / 4+4Y) - 8000	18 (10X / 4+4Y) - 8000
Horizontalspindeln bis zu	Anzahl - U/min	8 (4X / 4Y) - 8000	8 (4X / 4Y) - 8000
integriertes Nut- / Sägeaggregat in X	Ø mm - U/min	125 - 10000	125 - 10000
Elektrospindel			
Motorleistung Standard (S6)	kW (PS)	12 (16,5)	12 (16,5)
max. Drehzahl	U/min	24000	24000
Werkzeugwechsler mitfahrend am Aggregateträger in X / Maschinengestell	Plätze	16 / 10	16 / 10
Installation			
Absaugluftbedarf / Absaugluftgeschwindigkeit	m³/h - m/s	5300 / 30	5300 / 30
Absaugstutzendurchmesser	mm	250	250
Maschinengewicht	kg	3150	3350



<http://goo.gl/BFKtv>

tech z2

Individualisierung und Flexibilität.

Individualisierung und Flexibilität dank einer großen Auswahl an Ausstattungen mit Konsolentisch und **Penta** Funktion.



CNC-GESTEUERTES 3-4 AXSEN BEARBEITUNGSZENTRUM MIT KONSOLEN		TECH Z2		
		Z2-27	Z2-31	Z2-52
Achsen				
Arbeitsbereich X-Y-Z Achse	mm	2700 - 1300 - 160	3050 - 1300 - 160	5200 - 1300 - 160
Plattendurchgang in Y	mm	1550	1550	1550
Werkstücklänge bei Pendelbearbeitung	mm	1210	1390	2460
max. Verfahrgeschwindigkeit der X-Y Achsen (Option)	m/min	83	83	83
Bohraggregat				
Vertikalspindeln bis zu	Anzahl - U/min	18 (10X / 4+4Y) - 8000	18 (10X / 4+4Y) - 8000	18 (10X / 4+4Y) - 8000
Horizontalspindeln bis zu	Anzahl - U/min	8 (4X / 4Y) - 8000	8 (4X / 4Y) - 8000	8 (4X / 4Y) - 8000
integriertes Nut- / Sägeaggregat in X	Ø mm - U/min	125 - 10000	125 - 10000	125 - 10000
Elektrospindel				
Motorleistung Standard (S6)	kW (PS)	12 (16,5)	12 (16,5)	12 (16,5)
max. Drehzahl	U/min	24000	24000	24000
Werkzeugwechsler mitfahrend am Aggregateträger in X / Maschinengestell	Plätze	8 / 10	8 / 10	8 / 10
Installation				
Absaugluftbedarf / Absaugluftgeschwindigkeit	m³/h - m/s	3400 / 30	3400 / 30	3400 / 30
Absaugstutzendurchmesser	mm	200	200	200
Maschinengewicht	kg	2400	2700	2900

tech z1

Hohe Leistungen, maximale Zugänglichkeit und kompakte Abmessungen.

Entwickelt "für alle holzverarbeitende Betriebe", die perfekte Lösung für den Möbelbau und Plattenbearbeitung.



CNC-GESTEUERTES 3-4 AXSEN BEARBEITUNGSZENTRUM MIT KONSOLEN

TECH Z1

ZI PRO 3I

Achsen			
Arbeitsbereich X-Y-Z Achse	mm	3050 - 1250 - 180	
Plattendurchgang in Y	mm	1550	
Werkstücklänge bei Pendelbearbeitung	mm	1390	
max. Verfahrgeschwindigkeit der X-Y Achsen	m/min	35	
Bohraggregat			
Vertikalspindeln bis zu (Ausführung B, C)	Anzahl - U/min	12 (8X / 4Y) - 8000	
Horizontalspindeln bis zu	Anzahl - U/min	6 (4X / 2Y) - 8000	
integriertes Nut- / Sägeaggregat in X	Ø mm - U/min	125 - 10000	
Elektrospindel			
Motorleistung Standard (S6) (Ausführung B, C)	kW (PS)	9,5 (13)	
max. Drehzahl	U/min	24000	
Werkzeugwechsler mitfahrend am Aggregateträger in X / Maschinengestell	Plätze	4 / 10	
Installation			
Vakuumpumpe im Maschinengestell integriert (Option)	m³/h	90 (250)	
Absaugluftbedarf / Absaugluftgeschwindigkeit	m³/h - m/s	5300 (+ 1200) / 30	
Absaugstutzendurchmesser	mm	250 + 120	
Maschinengewicht	kg	2400	



toptech
“BUMPERS”: DIE PERFEKTE KOMBINATION VON SICHERHEIT UND PRODUKTIVITÄT.
 Das Sicherheitssystem mit seinen “Bumpers” (Schutzkissen) ist das einzige, mit dem es möglich ist, das Potential der Bearbeitungszentren voll und ohne Einschränkungen auszuschöpfen:

- höchste Produktivität
- bessere Zugänglichkeit
- niedrigerer Platzbedarf
- garantierte Sicherheit



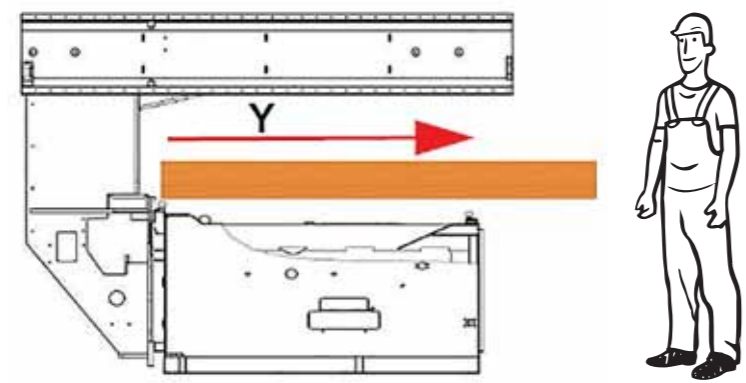
<http://goo.gl/fBp9q>




MECHANISCHE KLEMMUNG DER SAUGER: EINE SICHERE LÖSUNG.
 Die Sicherheit, ein Bearbeitungsergebnis von hoher Qualität zu erzielen, ist durch eine starke mechanische Klemmung gewährleistet, mit der die Sauger in ihrer Position “festgehalten” werden (anstatt mit dem weit verbreiteten Unterdruck Vakuumsystem) - bei schwersten Arbeitsanforderungen ist das neue System unschlagbar und außerdem das einzige, das gegen Staub und Verschmutzung unempfindlich ist.
 (Patent Scm)



<http://goo.gl/BFKty>

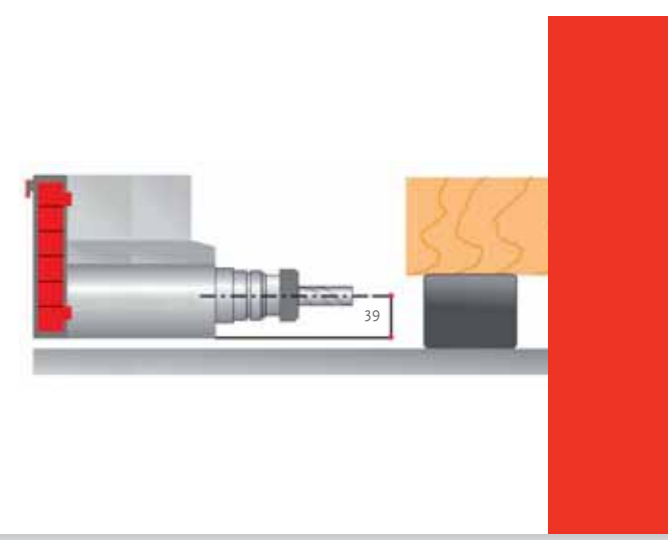



toptech
STRUKTUR IN C-GESTELLBAUWEISE: EINZIGARTIGE ZWECKMÄSSIGKEIT.
 Die einzige Struktur die ermöglicht, in Y-Richtung **längere Werkstücke** zu beladen, als es normalerweise bei solcher Maschine möglich wäre.



<http://goo.gl/BFKty>

toptech
ELEKTROSPINDEL “PRISMA 5”:
SPITZENTECHNOLOGIE FÜR DIE 5-ACHS BEARBEITUNG.
 Reduzierter Wartungsaufwand, höchste Flexibilität und optimale Bearbeitungsqualität durch die BEL.TECH Technik (Belt technology system), ein System mit Riemenantrieb, um die Schwingungen und Wärmeübertragung vom Werkzeug zum Motor zu eliminieren. Dieses System (von den Antriebsspindeln für die Metallverarbeitung übernommen) ermöglicht, dank der **kompakten Struktur** Bearbeitungen auf engstem Raum und Horizontalbearbeitungen bei dünnen Werkstücken. Mit der mechanischen Klemmung der Spindel in vertikaler Position ist das Aggregat optimal für 3-Achsbearbeitungen ausgelegt.
tech 25

“NETLINE”: ZUR AUTOMATISCHEN PROGRAMMIERUNG DER MASCHINEN.
 Plattenaufteilsägen, Kantenanleimmaschinen und Bearbeitungszentren, die über einen PC miteinander verbunden sind, werden durch eine hoch entwickelte Software **automatisch programmiert**. Nun ist es möglich, vollständige Projekte zu erstellen, bei denen **kein Bediener eingreifen muss** und bei denen mögliche Fehlerquellen weitgehend ausgeschlossen sind.



toptech
RO.AX SPINDEL: PERFEKTE BOHRUNGEN.
Keinerlei Spiel mehr während der Bearbeitung durch die neue RO.AX Technik (Rotoaxial spindle technology), die leistungsstärksten Bohrspindeln auf dem Markt mit einer Drehzahl von bis zu 8.000 U/min. und die Möglichkeit, die Maschine mit verschiedenen Bohraggregaten von 7 bis zu 50 unabhängigen Bohrspindeln auszurüsten, wenn hohe Bohrleistungen erforderlich sind.



“AUTOSET”: AUFLAGEN UND SAUGER AUTOMATISCH RICHTIG POSITIONIERT.

Das praktischste und günstigste System, bei dem über das Hauptaggregat die Auflagen und die Sauger automatisch über Programm positioniert werden, während der Bediener arbeitet, stellt sich auf dem anderen Arbeitsfeld der Maschine alles selbstständig und ohne Überprüfung der Ausrichtung (weder durch Laser, noch durch Maßskalen oder LED) ein.

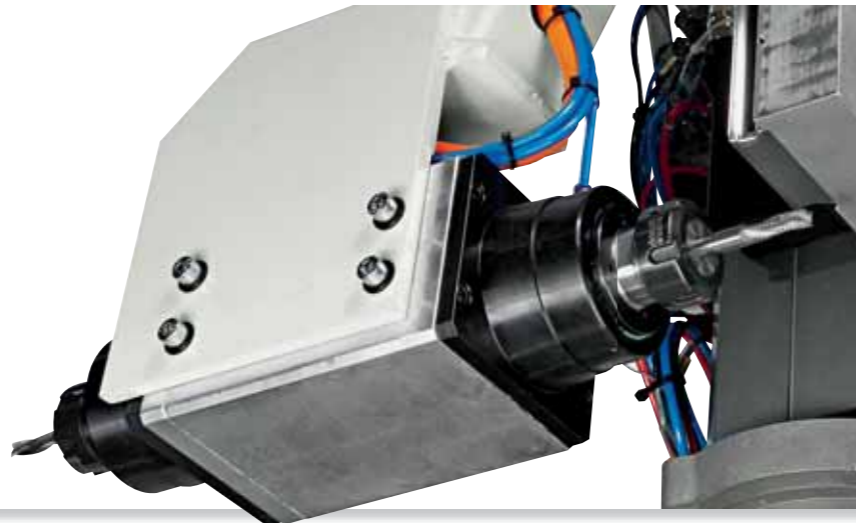


<http://goo.gl/fBp9q>

HORIZONTALFRÄSAGGREGAT: HOHE PRODUKTIVITÄT.

Der direkte Antriebsausgang ohne Umlenkungen oder Getriebe ist eine Garantie für Robustheit und erlaubt es, **schwere Arbeiten** flüssig und **schnell** auszuführen, ohne sich Sorgen machen zu müssen, dass Werkzeuge brechen oder das Material beschädigt werden könnte.

tech z2



“PENTA” VORRICHTUNG: DIE FLEXIBILITÄT EINER 5-ACHS MASCHINE ZU EINEM GÜNSTIGEN PREIS.

Die Vorrichtung erlaubt, eine 4-Achs Maschine zu einer **perfekten 5-Achs Maschine** mit einer kleinen Investition umzurüsten.

tech z2



<http://goo.gl/BFKty>



“TECPAD” EINFACHE BEDIENUNG UND PRODUKTIVITÄT ZUM GREIFEN NAHE.

Die serienmäßige Fernbedienung “TecPad” mit dem Farb-LCD-Bildschirm und dem 7“-Touchscreen ermöglicht es, die Maschine **völlig intuitiv** zu steuern. Die Steuerelemente sind immer in der Nähe der Maschine und des Bedieners.

“PRO-SPACE” SCHUTZVORRICHTUNGEN: SICHER UND KOMPAKT.

Ideal für alle, denen wenig Platz zur Verfügung steht; die Hauptmerkmale sind:

- keine Schutzvorrichtungen im Außenbereich erforderlich
- Schutzvorrichtungen direkt am Maschinenständer angebracht
- freier Zugang auch von der Rückseite der Maschine

tech z1 pro



“PRO-SPEED” SCHUTZVORRICHTUNGEN: DER BESTE KOMPROMISS ZWISCHEN SCHNELLIGKEIT UND KOMPAKTE ABMESSUNGEN.

Verfahrgeschwindigkeit der X-Achse bis zu **70 m/min** mit der neuen Scm Lösung, die über das Photobumpers System kleinste Abmessungen, höchste Sicherheit und einfache Bedienung sichert.

tech z5, tech z2



tech

Arbeitsaggregate.



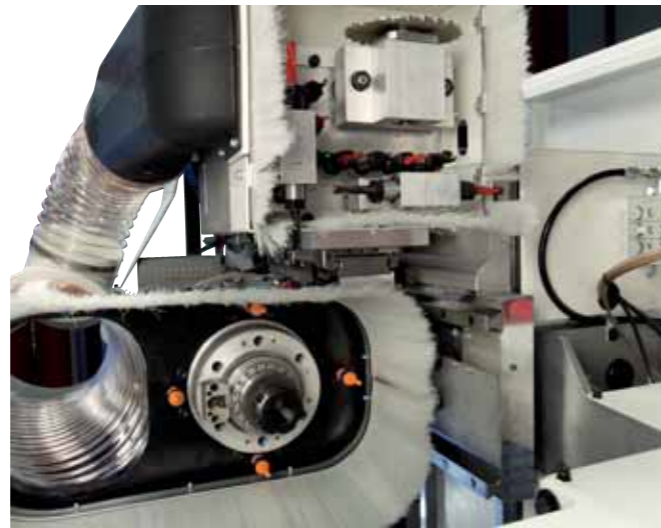
Spezifische Arbeitsaggregate für die *tech z5*:

- Bohraggregat
- 5-Achsen Elektroschmelze "Prisma 5" 12 kW - 16,5 PS mit Wärmetauscher zur Flüssigkeitskühlung



Spezifische Arbeitsaggregate für die *tech z2*:

- Bohraggregat
- 12 kW - 16,5 PS vertikale Elektroschmelze
- 5,6 kW - 7,6 PS horizontale Elektroschmelze (Ausführung C, D)
- interpolierende Vektor Achse (Ausführung C)



Spezifische Arbeitsaggregate für die *tech z1*:

- Bohraggregat
- 6,6 kW - 9 PS Elektroschmelze (Ausführung A)
- 9,5 kW - 13 PS Elektroschmelze (Ausführung B, C)
- interpolierende Vektor Achse (Ausführung C)

tech

Werkzeugwechsler.



Werkzeugwechsler TR10
Am Maschinengestell angebracht.
Kein Problem auch mit großdimensionierten Werkzeugen.

Werkzeugwechsler R16

Am Aggregateträger angebracht, ermöglicht kürzere Wechselzeiten und die Möglichkeit, viele Werkzeuge bereit zu stellen.
tech z5



Werkzeugwechsler R8

Kürzere Wechselzeiten der Maschine, dank der Positionierung des Werkzeugwechslers am Aggregateträger.
tech z2

Werkzeugwechsler R4

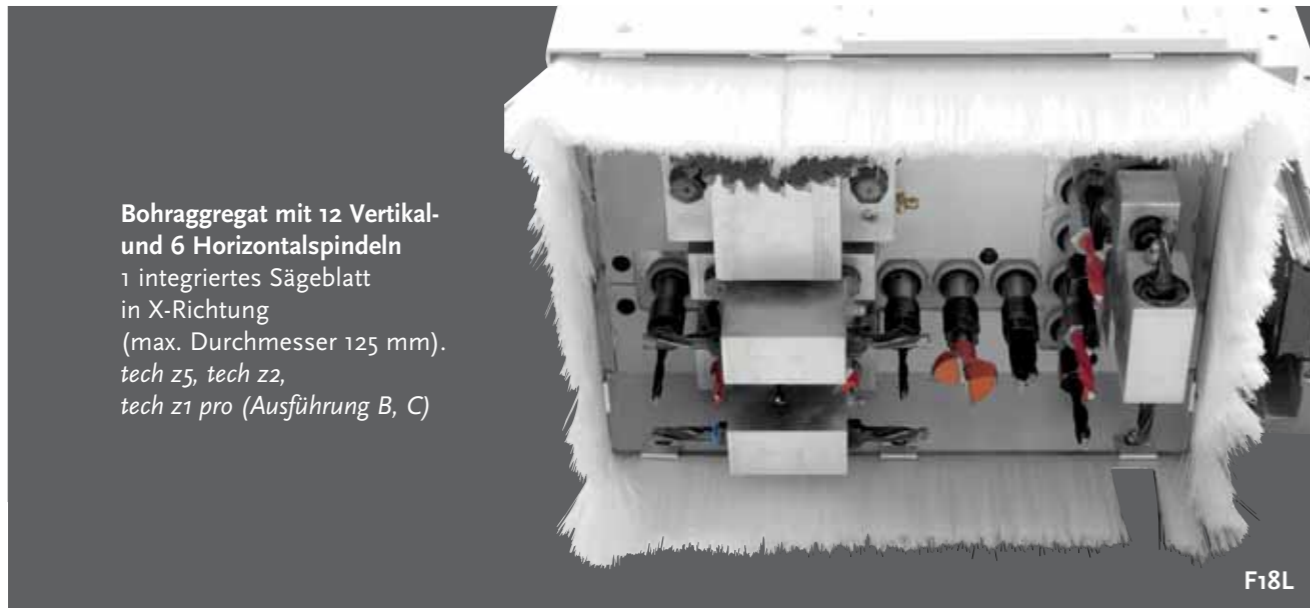
Mit pneumatischer Positionierung am Aggregateträger. Ideale Ausstattung für die Pendelbearbeitung von Platten.
tech z1 pro





Bohraggregate mit 8 Vertikal- und 4 Horizontalspindeln
1 integriertes Sägeblatt in X-Richtung
(max. Durchmesser 125 mm).
tech z1 pro (Ausführung A)

F12L



Bohraggregate mit 12 Vertikal- und 6 Horizontalspindeln
1 integriertes Sägeblatt in X-Richtung
(max. Durchmesser 125 mm).
tech z5, tech z2,
tech z1 pro (Ausführung B, C)

F18L



Bohraggregate mit 18 Vertikal- und 8 Horizontalspindeln
1 integriertes Sägeblatt in X-Richtung
(max. Durchmesser 125 mm).
tech z5, tech z2

F26L



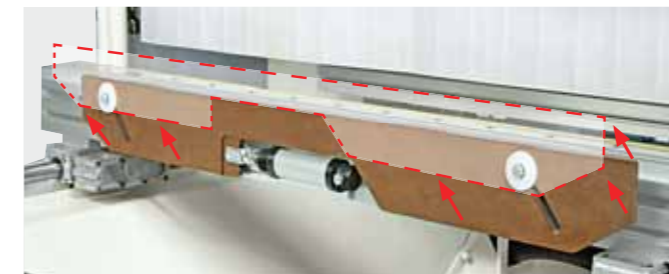
TVN KONSOLEN: FÜR EINE OPTIMALE BEARBEITUNGSQUALITÄT.

Die neuen Konsolen mit vergrößerten Saugern (145x145mm) und einer automatischen mechanischen/pneumatischen Klemmung der Saugerposition sorgen für eine **um 30% höhere Vakuumspannkraft als vorher**, außerdem sind die versenkbaren, in der Konsole integrierten Anschläge noch **genauere und dauerhaft stabilere**. Das patentierte schlauchlose Vakuumsystem von Scm ermöglicht **unendliche Konfigurationsmöglichkeiten** des Arbeitstisches und bietet somit optimale Voraussetzungen zum Spannen der unterschiedlichsten Werkstücke.

PNEUMATISCHE SPANNZYLINDER: LEISTUNG UND FLEXIBILITÄT FÜR ALLE ANFORDERUNGEN.

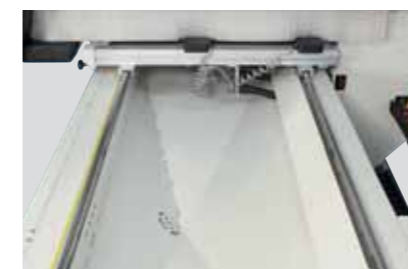
Der großzügige Hub der Spannzyylinder verbunden mit der doppelten Bewegung (beim Öffnen und beim Schließen) ermöglicht eine **Werkstückspannung ohne manuelle Einstellungen**, und die hohe Spannkraft gewährleistet einen wirksamen und **optimalen Halt der Werkstücke** auch bei hohen Zerspanungen. Die pneumatische Klemmung der Spannzyylinder bietet überdies eine **einfache und schnelle Bedienung**.

tech z5, tech z2



Positionierhilfen

Zur einfachen Positionierung von schweren, großdimensionierten Werkstücke auf dem Arbeitstisch. Diese Hubschienen werden so eingestellt, dass auch der Einsatz in Verbindung mit den pneumatischen Spannzyindern möglich ist.



Absaugstutzen

Erleichtert die Entsorgung der Abfälle unter dem Arbeitstisch und hält den Arbeitsbereich sauber.



Späntransportband

Zur einfacheren Entsorgung der Verarbeitungsabfälle.



Zentraler Bezug mit doppeltem Anschlag

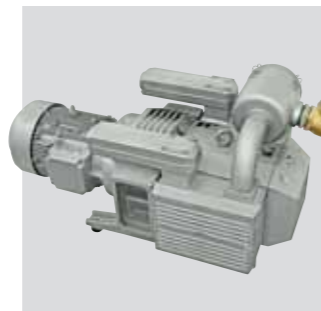
Präzise Bohrungen und dadurch kein Versatz bei der Montage.



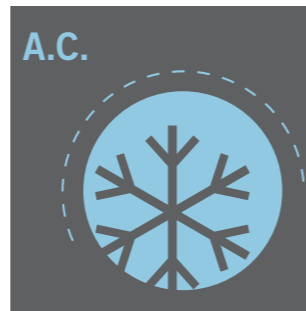
Automatische Zentralschmierung die über die Steuerung verwaltet wird (als Option erhältlich für *tech z1 pro* Ausführung A, B).



Telesolve Fernwartungssystem zur Verbindung des Maschinenrechners mit dem Service Centre über das Internet.



Upgrade der Vakuumpumpe auf **250 m³/h** 50 Hz (Option).



Schaltschrank mit Klimagerät für eine konstante Temperatur von 18°C (Option).



Kreuzlaser der zur korrekten Positionierung der Konsolen und der Vakuumsauger von der Optimierungssoftware gesteuert wird (Option).



Große Auswahl an Vorrichtungen für TVN Konsolen, als Option erhältlich

- Vakuumsauger unterschiedlicher Abmessungen
- horizontale oder vertikale Spannbacken
- mechanische Spannvorrichtung für schmale Teile
- Referenzanschläge für Platten mit Kantenüberstand (überfurnierte Teile)



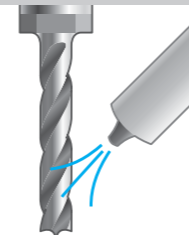
GERINGERER VERBRAUCH = GERINGERE KOSTEN

Mit SavEnergy wird Energie nur dann verbraucht, wenn sie benötigt wird; die Aggregate werden aktiviert, wenn sie benötigt werden, und bleiben in einem automatischen Standby-Betrieb, wenn keine Bearbeitung stattfindet. Jährliche Energieeinsparung bis zu 20% (Option).

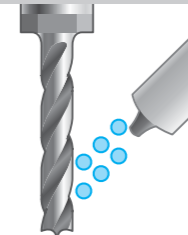


Große Auswahl an Optionen zur Anpassung der Maschine an jeden Fertigungsbedarf Winkelgetriebe mit 1, 2 und 4 Ausgängen mit HSK Aufnahme für Fräsarbeiten und Sägeschnitte, mit Spielausgleich oder mit festem mechanischem Spannsystem.
tech z2, tech z1 pro

VORRICHTUNGEN FÜR BESONDERE ANWENDUNGEN



Blasdüsenystem an der Elektrospindel für universelle Bearbeitungen. Serienmäßig für *tech z1 pro* Option für *tech z5, tech z2*



Blasdüsenystem mit ionisierter Luft an der Elektrospindel Empfehlenswert um die elektrostatische Aufladung vom geschnittenen Material zu eliminieren, für eine einfachere Späneabsaugung (besonders zu empfehlen bei der Bearbeitung von Kunststoffen).



Blasdüsenystem mit Mikroschmierung Blasdüsenystem mit Luft und mit einer geringen Menge Schmieröl, zur Werkzeugschmierung und Kühlung bei der Bearbeitung von beschichteten Platten.

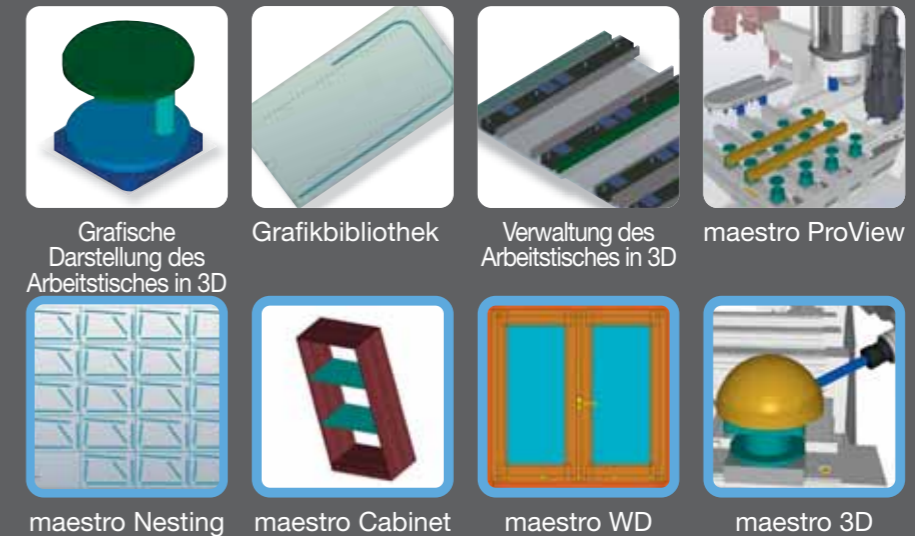


Schutzvorrichtung für die Führungen in X-Y Achse Dieses System zur Reinigung und zum Schutz der Führungen ermöglicht auch die Bearbeitung von abrasiven Materialien (Diese Vorrichtung ist obligatorisch bei der Bearbeitung von Materialien wie z.B. Gipskarton).





<http://goo.gl/fBp9q>




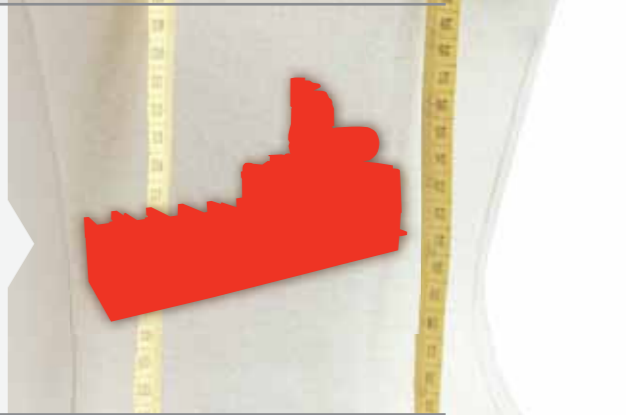
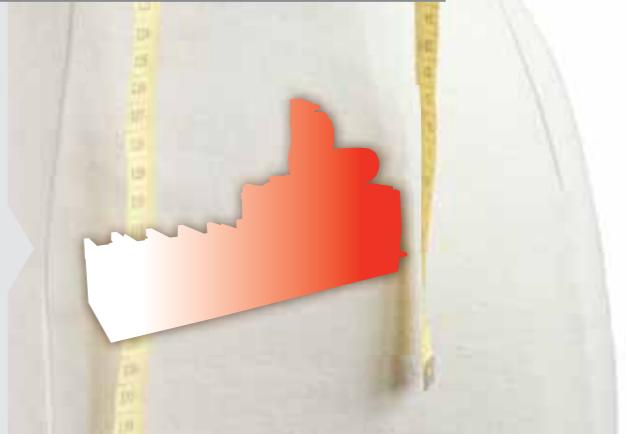


netline: die Vorteile eines integrierten Prozesses

- **schnell:** schnelle Ausführung für kürzere Produktionszeiten
- **einfach:** auch für weniger erfahrene Bediener
- **Kostensenkung:** von der Projektierung bis zur Produktion ohne Fehler
- **Gesteigerte Produktivität:** die Integration zwischen Software und Maschine reduziert die Programmierungszeit auf null, weil die Datenübertragung vom Projekt bis zur Produktion automatisch und in Echtzeit stattfindet

xilog maestro von scmgroup: die Vorteile einer einfachen und intuitiven Software

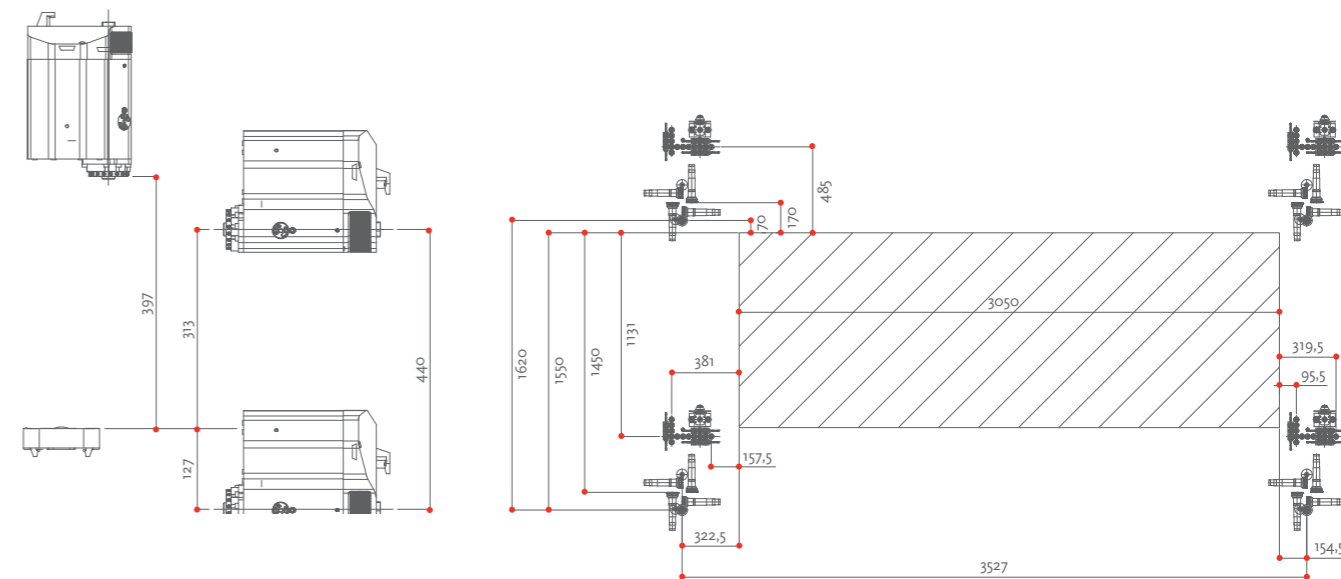
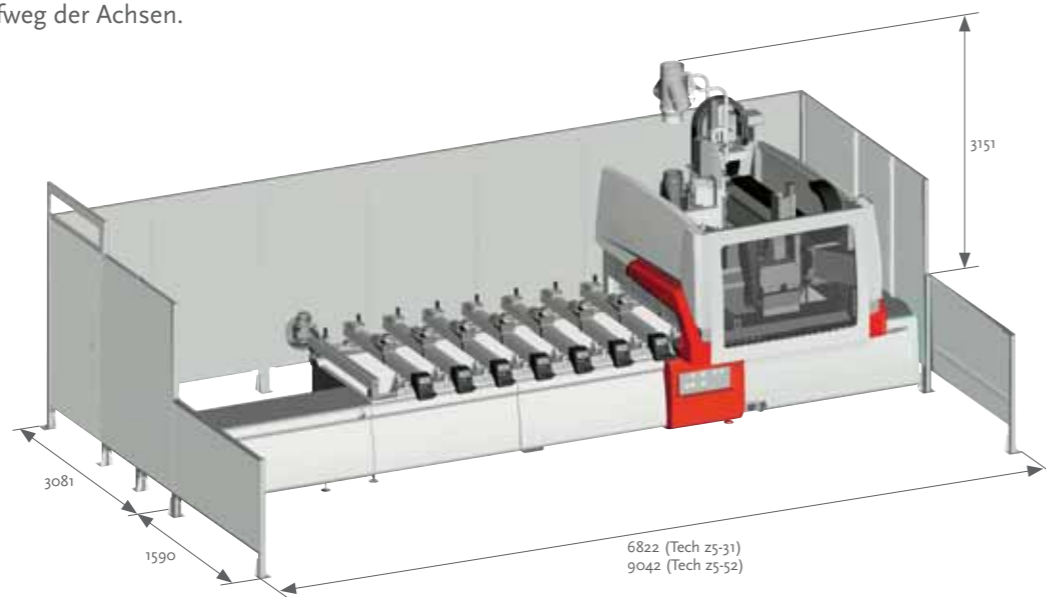
- **einfach:** erleichtert die Planung von dreidimensionalen Elementen dank der Module:
 - maestro ProView:** für die Projektierung des Werkstücks und der Maschine mit realistischer Simulation, virtueller Messung und Anti-Kollision Prüfung. Eine wertvolle Hilfe für den Bediener
 - maestro Nesting:** für rechteckige Elemente und Frei-Form Teile. Gewährleistet auch reduzierte Bearbeitungszeiten, indem es die Werkzeugwechsel und Verfahwege auf ein Minimum reduziert
 - maestro Cabinet:** für die Projektierung von kompletten Möbelstücken
 - maestro WD:** für die Projektierung von kompletten Fenster und Türen
 - maestro 3D:** für die Projektierung und die Bearbeitung von dreidimensionalen Flächen
- **intuitiv:** die Programmierung ist intuitiv dank der reichhaltigen graphischen Makros (apps) mit voreingestellten Elementen
- **schnell und flexibel:** sofortige Einstellung des Arbeitstisches aus der 3D Ansicht

<p>▼ Ideale Ausstattung für:</p>	<p>▼ tech z5</p>	<p>▼ tech z2</p>	<p>▼ tech z1 pro</p>	
<p>PLATTENBEARBEITUNG "A"</p>			<ul style="list-style-type: none"> ▶ Fernsteuerung der Maschinenfunktionen ▶ Zentrale Absaughaube ▶ F12L Bohraggregat mit Inverter ▶ 6,6 kW Elektroschmelze und Werkzeugwechsler TR10 ▶ Vorbereitung für Winkelgetriebe mit festem mechanischem Spannsystem ▶ 4 TVN Arbeitstische, 8 austauschbare Sauger 145x145 mm H50 ▶ Zentralschmierung mit manueller Pumpe ▶ Vakuumpumpe 90/108 m³/h 50/60 Hz ▶ Software Xilog Maestro und Telesolve 	
<p>UNIVERSELLE BEARBEITUNGEN "B"</p>		<ul style="list-style-type: none"> ▶ Fernsteuerung der Maschinenfunktionen ▶ Optimierte zentrale Absaughaube ▶ F18L Bohraggregat mit Inverter ▶ 12 kW Elektroschmelze und Werkzeugwechsler R8 ▶ Vorbereitung für Winkelgetriebe mit Vorspannsystem ▶ 6 TVN Arbeitstische, 12 Sauger 145x145 mm H50 ▶ Beschickungshilfe und zweite Anschlagreihe ▶ Automatische Zentralschmierung ▶ Vakuumpumpe 90/108 m³/h 50/60 Hz ▶ Software Xilog Maestro und Telesolve 	<ul style="list-style-type: none"> ▶ Fernsteuerung der Maschinenfunktionen ▶ Zentrale Absaughaube ▶ F18L Bohraggregat mit Inverter ▶ 9,5 kW Elektroschmelze und Werkzeugwechsler TR10 ▶ Vorbereitung für Winkelgetriebe mit festem mechanischem Spannsystem ▶ 6 TVN Arbeitstische mit Beschickungshilfe, 12 Sauger 145x145 mm H50 ▶ Zentralschmierung mit manueller Pumpe ▶ Vakuumpumpe 90/108 m³/h 50/60 Hz ▶ Software Xilog Maestro und Telesolve 	
<p>FULL OPTIONAL "C"</p>	<ul style="list-style-type: none"> ▶ Fernsteuerung der Maschinenfunktionen ▶ Optimierte zentrale Absaughaube ▶ F18L Bohraggregat mit Inverter ▶ 12 kW "Prisma 5" Elektroschmelze mit Vorrichtung zur Wasserkühlung ▶ Werkzeugwechsler TR10 und R16 ▶ 6 TVN Arbeitstische, 12 Sauger 145x145 mm H50 ▶ Beschickungshilfe und zweite Anschlagreihe ▶ Automatische Zentralschmierung ▶ Vakuumpumpe 90/108 m³/h 50/60 Hz ▶ Software Xilog Maestro und Telesolve 	<ul style="list-style-type: none"> ▶ Fernsteuerung der Maschinenfunktionen ▶ Optimierte zentrale Absaughaube ▶ F18L Bohraggregat mit Inverter ▶ 12 kW Elektroschmelze und Werkzeugwechsler TR10 und R8 ▶ Horizontalfräsaggregat für horizontale Fräsarbeiten mit 2 Ausgängen ▶ Interpolierende Vektor Achse mit Penta digitaler Steuerung ▶ 6 TVN Arbeitstische, 12 Sauger 145x145 mm H50 ▶ Beschickungshilfe und zweite Anschlagreihe ▶ Automatische Zentralschmierung ▶ Vakuumpumpe 90/108 m³/h 50/60 Hz ▶ Software Xilog Maestro und Telesolve 	<ul style="list-style-type: none"> ▶ "TecPad" Fernsteuerung mit 7" Touchscreen Farbbildschirm ▶ Zentrale Absaughaube ▶ F18L Bohraggregat mit Inverter ▶ 9,5 kW Elektroschmelze und Werkzeugwechsler TR10 ▶ Interpolierende Vektor Achse mit festem mechanischem Spannsystem ▶ 6 TVN Arbeitstische, 12 Sauger 145x145 mm H50 ▶ Beschickungshilfe und zweite Anschlagreihe ▶ Automatische Zentralschmierung ▶ Vakuumpumpe 90/108 m³/h 50/60 Hz ▶ Software Xilog Maestro und Telesolve 	
<p>TÜRENBearbeitung "D"</p>		<ul style="list-style-type: none"> ▶ Fernsteuerung der Maschinenfunktionen ▶ Optimierte zentrale Absaughaube ▶ F18L Bohraggregat mit Inverter ▶ 12 kW Elektroschmelze und Werkzeugwechsler R8 ▶ Horizontalfräsaggregat für horizontale Fräsarbeiten mit 2 Ausgängen ▶ Vorbereitung für Winkelgetriebe mit Vorspannsystem ▶ 6 TVN Arbeitstische, 12 Sauger 145x145 mm H50 ▶ Beschickungshilfe und zweite Anschlagreihe ▶ Automatische Zentralschmierung ▶ Vakuumpumpe 90/108 m³/h 50/60 Hz ▶ Software Xilog Maestro und Telesolve 		

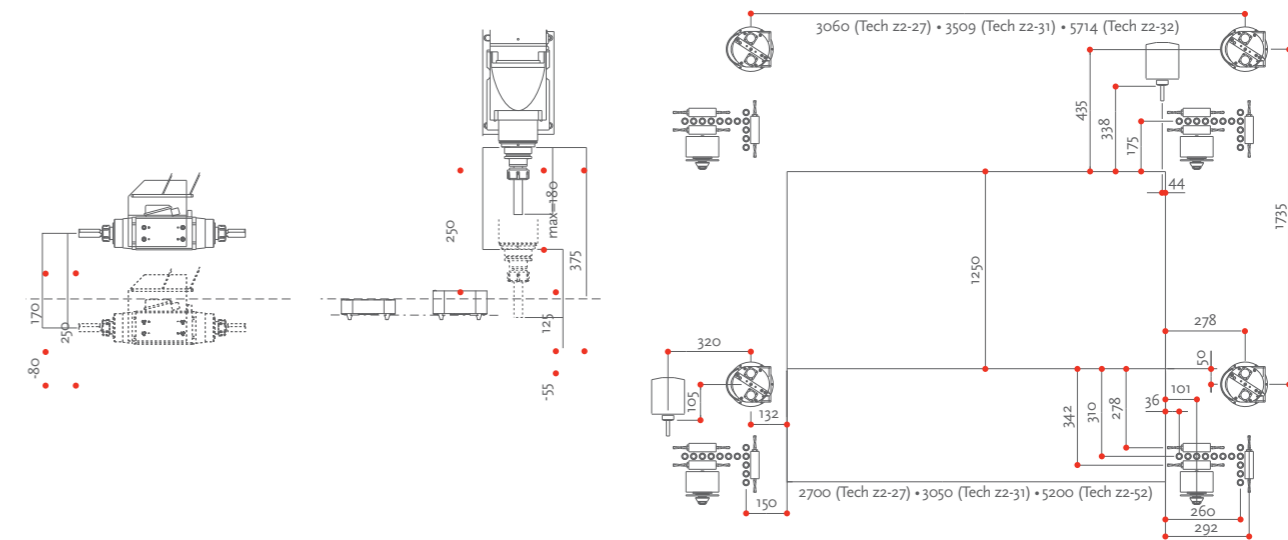
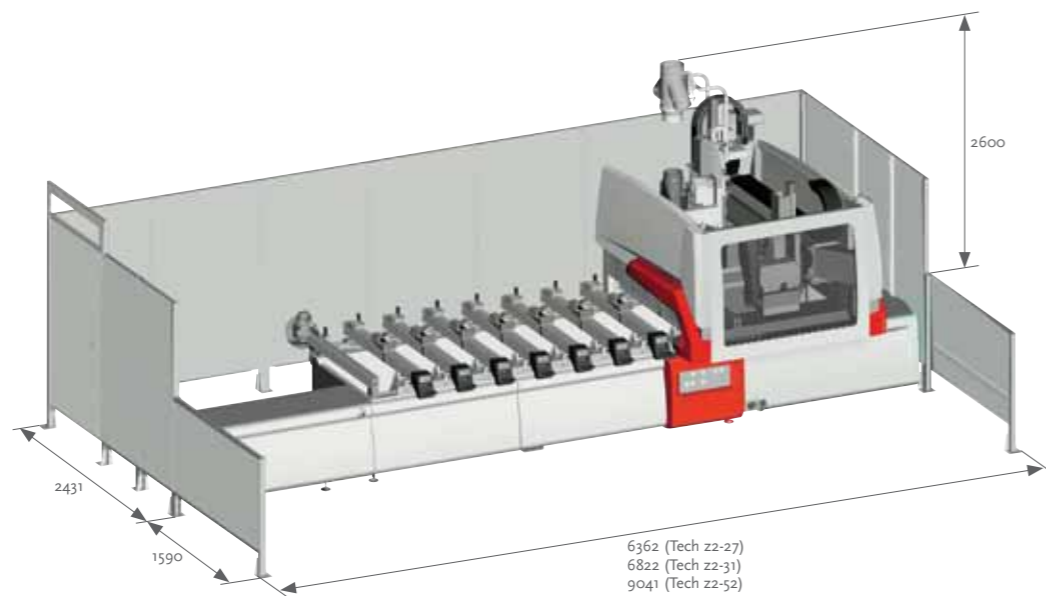
tech

Abmessungen und Laufweg der Achsen.

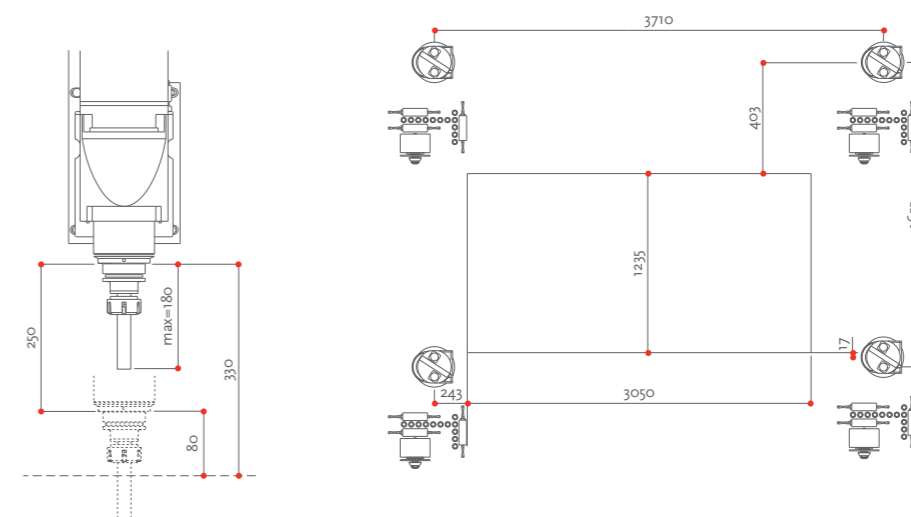
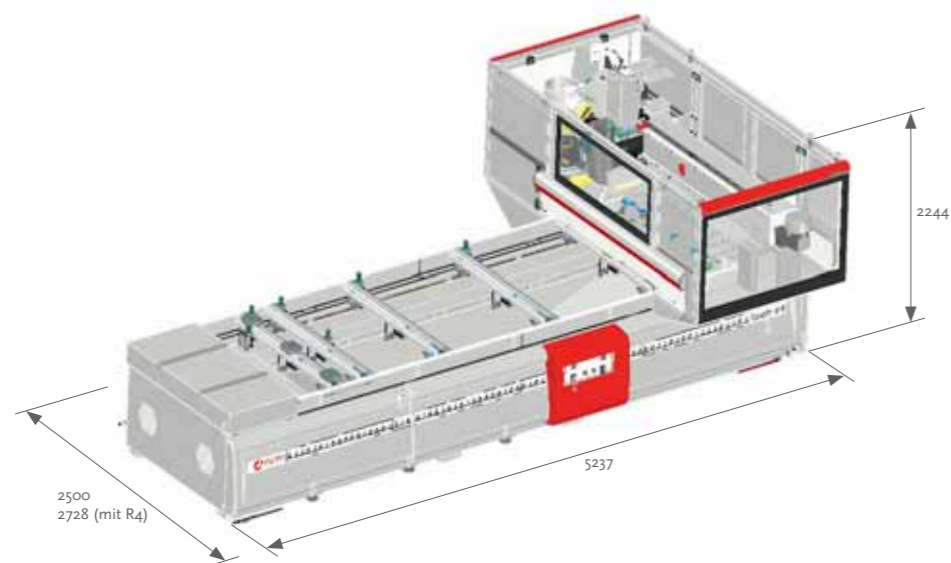
tech z5 ▶



tech z2 ▶



tech z1 ▶



-  **scm**
-  **minimax**
-  **scm tecmatic**
-  **scm**
-  **routech**
-  **celaschi**
-  **dmc**
-  **superfici**
-  **sergiani**
-  **gabbiani**
-  **morbidei**
-  **mahros**
-  **stefani**
-  **cpc**
-  **scmgroup**
engineering
-  **delmac**
engineering
-  **scmfonderie**
-  **steelmec**
-  **hiteco**
-  **es**
-  **csr**
-  **CMS Cms**
wood technology
-  **CMS Cms**
advanced materials technology
-  **CMS Brembana**
stone technology
-  **CMS Brembana**
glass technology
-  **CMS CmsPlast**
plastic technology
-  **CMS Tecnocut**
waterjet technology
-  **CMS Balestrini**

1 Große Unternehmensgruppe
18 Produktionsstätte
19 Tochtergesellschaften
28 Namen und Marken
 Seit über **60** Jahren in den fünf Kontinenten
80% Exportanteil
350 Vertretungen und Vertriebspartner
390 Eingetragene Patente
500 Servicetechniker
3.000 Qm Ausstellungsräume
10.000 Produzierte Standard-Tischlereimaschinen und professionelle Maschinen pro Jahr
240.000 Qm Produktionsfläche



passion**technology**performance
www.scmgroup.com

scm  **group**



Kompetenter Partner weltweit
 für alle Bereiche der modernen
 Holzbearbeitung.



Die technische Daten können je nach Maschinenausstattung variieren. In diesem Katalog sind die Maschinen mit Sonderzubehör dargestellt. Der Hersteller behält sich das Recht vor, alle Daten und Maße ohne Vorankündigung zu ändern; solche Änderungen beeinflussen nicht die Sicherheit laut CE Vorschriften.





SCM GROUP SPA SCM

Verkaufsbüro: via Casale, 450 - 47826 Villa Verucchio, Rimini - Italy

tel. +39 0541 674111 - fax +39 0541 674274 - scm@scmgroup.com - www.scmgroup.com



00L0132016D