

UNO CCS - UNO CC - UNO CS

KALIBRIER- UND FEINSCHLIFFAUTOMATEN

uno  scm
sandya



 scm

KLEINE MASCHINEN MIT GROSSER LEISTUNG

Die neuen Breitbandschleifautomaten für den Handwerksbetrieb, die sich durch einfache Bedienung, Genauigkeit, kompakte Bauweise und niedrigen Energieverbrauch auszeichnen:

Die Kalibrier- und Feinschliffautomaten der Modellreihe UNO von SCM bieten alle diese, für den Handwerksbetrieb so wichtigen Vorteile.

Mit einem vergleichsweise niedrigen Investitionsbedarf ermöglichen die UNO-Schleifautomaten schnelles und genaues Arbeiten bei gleichzeitig leicht erlernbaren Einstellungen und es besteht keine Erfordernis von spezialisierten Arbeitskräften. Zudem führen sie zur Schaffung eines sauberen und gesunden Arbeitsklimas.

Die neuen SCM UNO Kalibrier- und Feinschliffautomaten sind für Betriebe gedacht, die sich auf einem immer schwierigeren Markt mit Qualität behaupten möchten.

UNO CCS
Für den perfekten
Feinschliff





UNO CC
Optimale Leistung bei
geringem Platzbedarf



UNO CS
Die einfache und praktische Art zur
Erreichung von mehr Arbeitsqualität

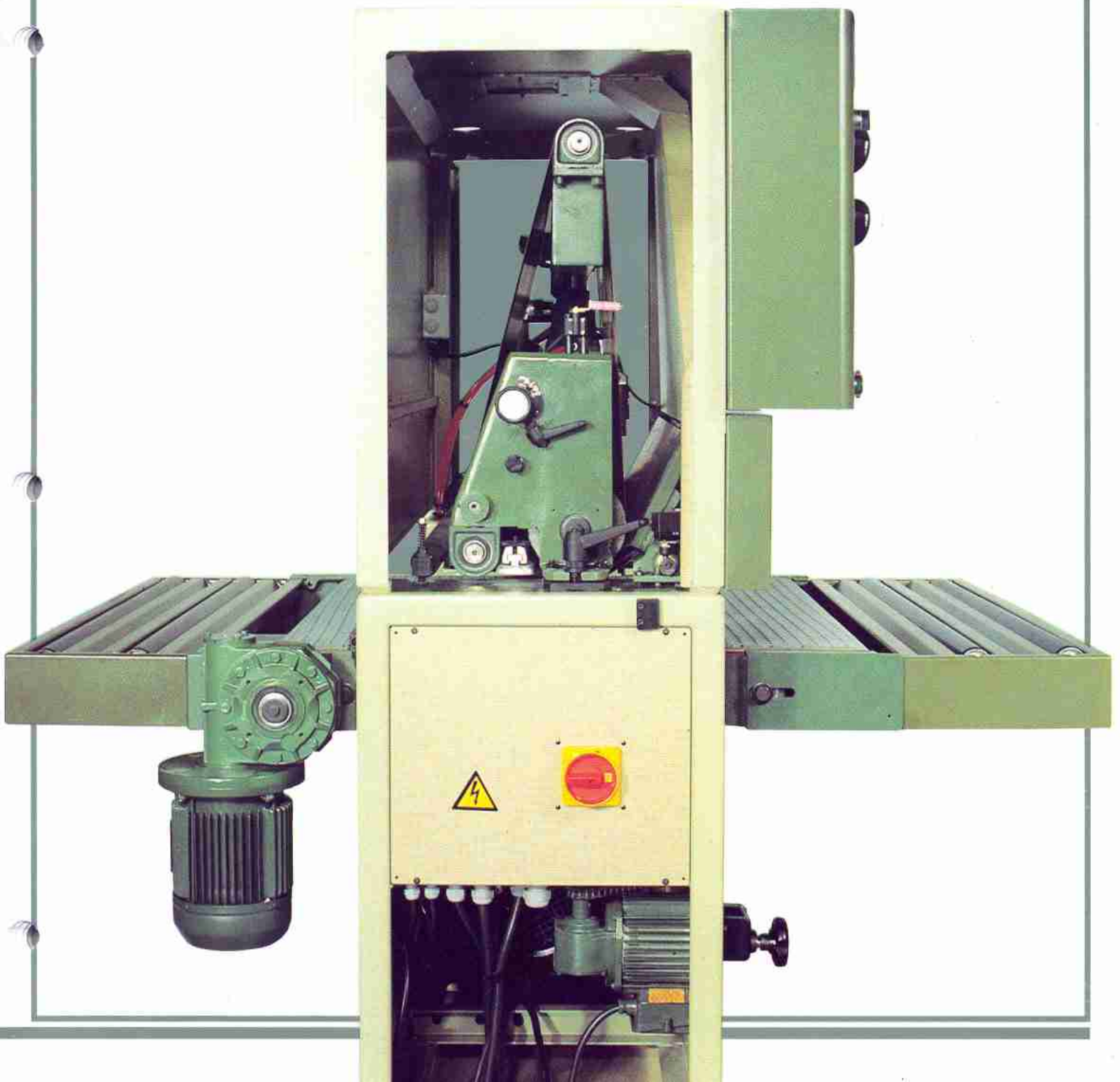
UNO CS: DER EINFACHE UND PRAKTISCHE WEG ZUR ERREICHUNG VON MEHR ARBEITSQUALITÄT

Der Kombi-Breitbandschleifautomat UNO CS verfügt über eine schrägverrippte Stahlkontaktwalze und einen Schleifschuh.

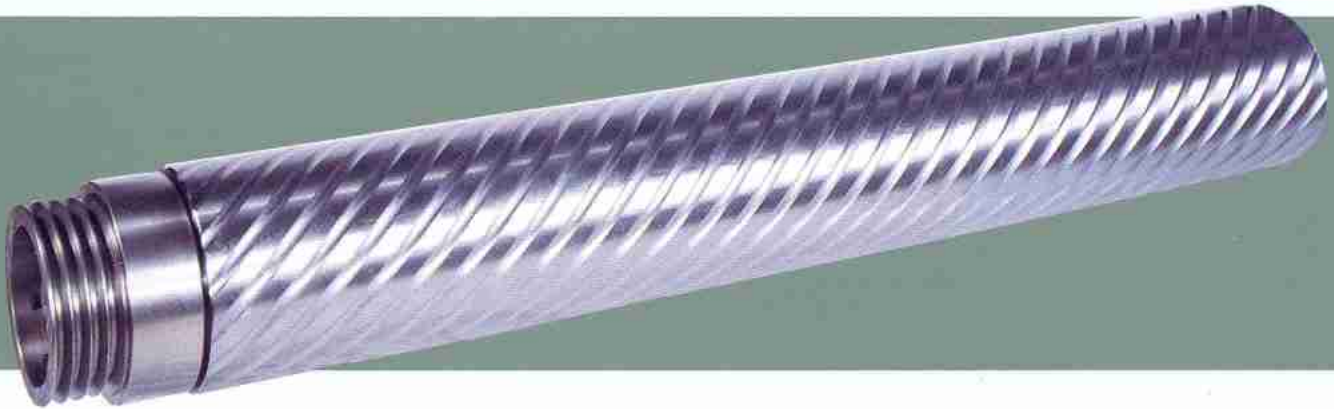
Die grossdimensionierte Kontaktfläche des Schleifschuhes ermöglicht einwandfreien Feinschliff obwohl nur ein Schleifband eingesetzt wird.

Der Benutzer wird somit allen Bearbeitungsanforderungen gerecht wie zum Beispiel:

- Kalibrierens von Massivholz, roher Spanplatten, M.D.F. und ähnlichem Plattenwerkstoffen durch den Einsatz der schrägverrippten Stahlkontaktwalze;
- Vor- und Feinschleifens in einem Arbeitsdurchgang durch den Einsatz von Kontaktwalze und hartem Schleifschuh;
- Feinschliff von furnierten Platten unter Einsatz des weichen Schleifschuhes mit automatischer Absenkung (gegen Mehrpreis).



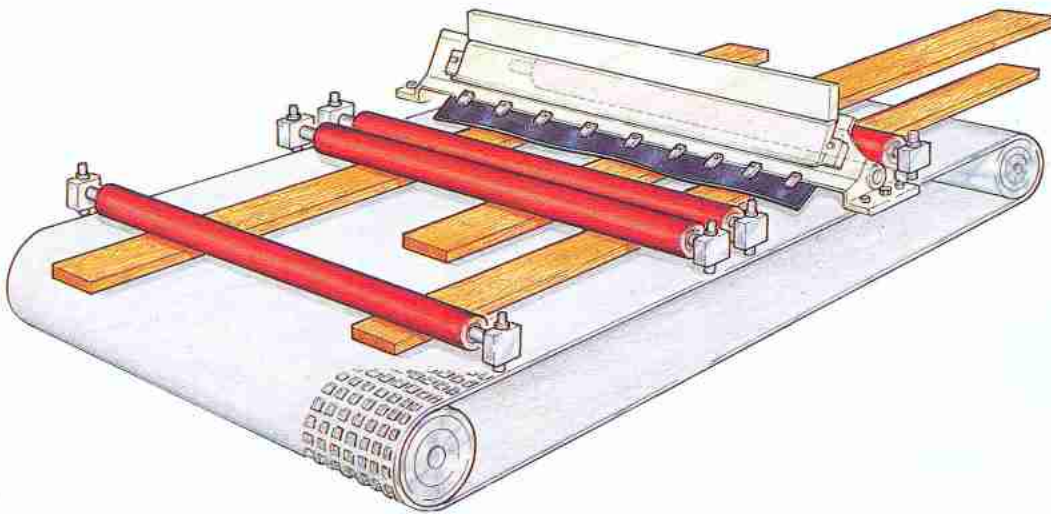
FORTSCHRITT UND ZUVERLÄSSIGKEIT BEI DER AUSSTATTUNG DER MODELLREIHE UNO



Stahlkontaktwalze

Die Kalibrier- und Feinschliffautomaten UNO sind mit einer schrägverrippten Stahlkontaktwalze ausgerüstet, die die Lösung der Staubrückstände fördert und das Schleifband abkühlt. Im Vergleich zu den gummibeschichteten Kontaktwalzen von 85-90 SH ergeben sich folgende Vorteile:

- die Stahlwalze garantiert eine perfekte Oberfläche auch bei unregelmässigen Maserungen und verschiedenen Holzarten;
- mit gleicher Motorleistung werden höhere Spanabnahmen erreicht;
- keine Gefahr der Unwucht bei späterer Abnutzung.

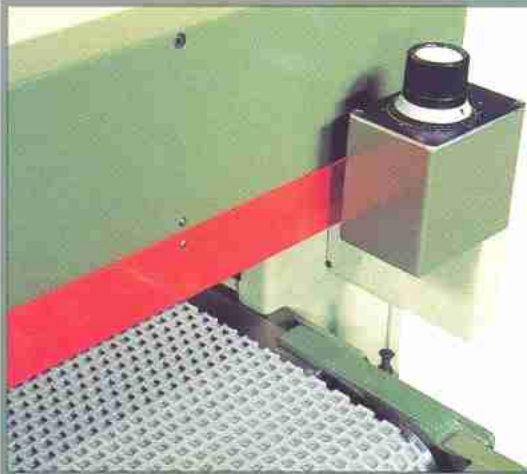


Flexibler stahldruckschuh und Gummibeschichtete Druckwalze

Im Vergleich zu den herkömmlichen Druckwalzen aus Stahl hat dieses System folgende Vorteile:

- kleine Werkstücke, auch mehr als eines, sicher zu führen;
- mehr Wirkungsgrad beim Vorschub langer und schwerer Teile;
- Sicherung gegen Rücklauf der Werkstücke.

HAUPTSÄCHLICHE SONDERZUBHÖRE

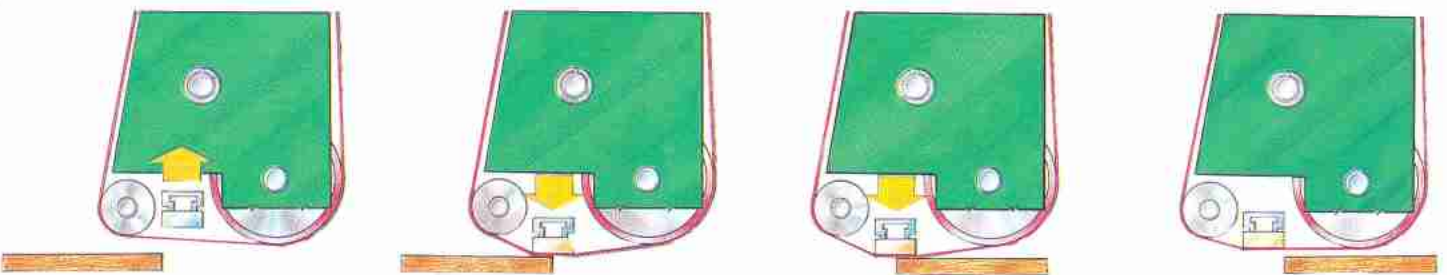
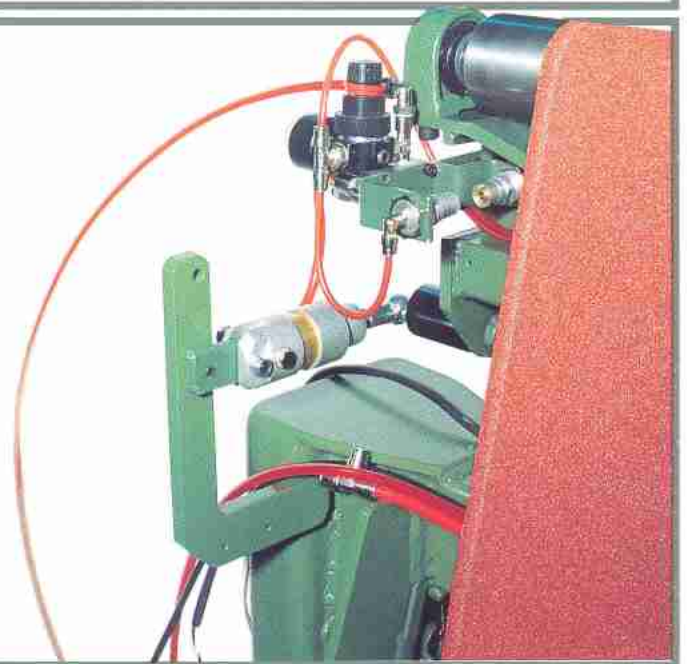


Automatische Tischpositionierung

Die automatische motorische Tischpositionierung erlaubt unter Abtasten des Werkstückes die Einstellung der Werkstückstärke. Somit wird eine gleichmäßige Bearbeitung erreicht und Fehlerquellen bei der Masseingabe verhindert.

Pneumatische Schleifbandoszillierung

Ein präzise geführter Luftstrahl steuert ein Mikroventil an, das über ein Kraftventil den Zylinder für die Bandoszillierung aktiviert. Dadurch verringert sich beträchtlich der Druckluftverbrauch von allgemeinüblichen 100 nl in der Minute auf 20 nl in der Minute pro Aggregat.

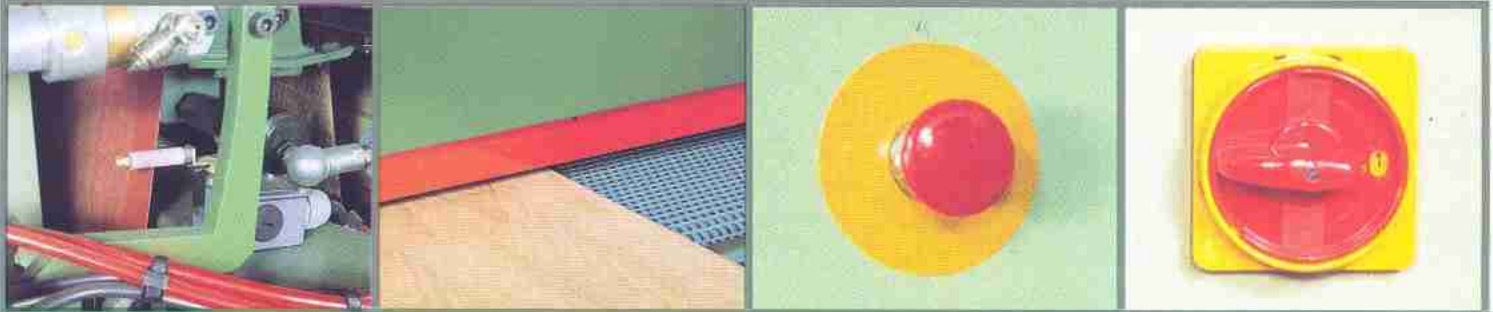


Automatischer Schleifschuheinsatz

Beim Schleifen furnierter Platten mit der höheren Vorschubgeschwindigkeit wird durch automatisches Absenken des Schleifschuhes am Plattenbeginn und Anheben am Plattenende das Rundschleifen der Kanten vermieden. Die Höhe der Spanabnahme durch den Schleifschuh wird durch einen praktischen Drehknopf eingestellt.

SICHERHEIT UND SAUBERE UMWELT

Die Kallbrier- und Feinschliffautomaten UNO werden, wie alle von SCM hergestellten Maschinen strengen Prüfungen und Tests hinsichtlich der Standards und Leistungsqualität unterworfen, bevor sie auf dem Markt eingeführt werden. Die Modelle UNO sind mit Sicherheits- und Schutzeinrichtungen für gefahrloses Arbeiten ausgestattet.



Not/Aus-Schalter für Schleifbänder: bremst den Schleifbandantrieb beim seitlichen Ablaufen oder Bandriss

Unfallverhütungsschutz: ein bewegliches Schutzblech mit Mikroschalter verhindert das Einziehen der Hände des Maschinenführers

Hinterer Not/Aus-Pilzkopfschalter: Die Maschine wird sofort auch an dem Werkstückauslauf ausgeschaltet.

Abschliessbarer Hauptschalter: diese Vorrichtung verhindert die unbefugte Benutzung der Maschine und den Zugang zu Maschinenteilen die unter Strom stehen.

UMWELTSCHUTZ

SCM gehört weltweit zu den ersten Herstellern, die sich dem Umwelt- und Arbeitsschutz intensiv gewidmet haben.

Das CSR (Konsortium Studien und Forschung) ist derzeit eines der wenigen international anerkannten Zentren, die befugt und in der Lage sind Lärm- und Staubemission sowie Vibration einer arbeitenden Maschine zu kontrollieren und zu attestieren.

In der Tat erhalten die Maschinen nach den CSR-Tests eine Bescheinigung, die den Normen der Europäischen Gemeinschaft entspricht.

Die dem CSR-Konsortium zur Verfügung stehenden Instrumente sind in der Lage die Staubemission zu bestimmen und entscheidende Konstruktionshinweise für deren Verringerung zu geben.



GRUNDAUSSTATTUNG UND SONDERZUBEHÖR

SERIENMÄSSIGE GRUNDAUSSTATTUNG - UNO CS

- Kombiaggregat mit schräggerippter Kontaktwalze und Schleifschuh mit hartem Filz manuell höhenverstellbar
- Aggregat mit gummibeschichteter schräggerippter Kontaktwalze 45 SH
- Manueller Tischhub über Handrad
- Gummibeschichtete Walzen
- Flexibler Stahlruckschuh im Einlauf
- Stern dreieckanlauf auf Hauptmotor
- Amperemeter auf Hauptmotor
- Automatische Bremsen für sofortiges Anhalten der Aggregate

SERIENMÄSSIGE GRUNDAUSSTATTUNG - UNO CC

- Aggregat mit schräggerippter Stahlkontaktwalze
- Aggregat mit schräggerippter gummibeschichteter Kontaktwalze 45 SH
- Manueller Tischhub über Handrad
- Gummibeschichtete Walzen
- Flexibler Stahlruckschuh im Einlauf
- Stern dreieckanlauf auf Hauptmotor
- Amperemeter auf Hauptmotor
- Automatische Bremsen für sofortiges Anhalten der Aggregate

SERIENMÄSSIGE GRUNDAUSSTATTUNG - UNO CCS

- Aggregat mit schräggerippter Stahlkontaktwalze
- Kombiaggregat mit gummibeschichteter schräggerippter Kontaktwalze 65 SH und Schleifschuh mit hartem Filz manuell höhenverstellbar
- Motorischer Tischhub
- 2 Teppichvorschubgeschwindigkeiten
- Gummibeschichtete Walzen
- Flexibler Stahlruckschuh im Einlauf
- Stern dreieckanlauf auf Hauptmotor
- Amperemeter auf Hauptmotor
- Automatische Bremsen für sofortiges Anhalten der Aggregate

HAUPTSÄCHLICHES SONDERZUBEHÖR

- Motorischer Tischhub (Standard bei Ausf. CCS)
- 2 Teppichvorschubgeschwindigkeiten 4,5/9 m/min (Standard bei Ausf. CCS)
- Pneumatische Schleifbandoszillation
- Vorderer und hinterer Rollentisch
- Automatische Tischpositionierung
- Schleifschuh mit hartem Filz (für Ausf. CS und CCS)
- Automatische Schleifschuhabsenkung mit zweiter Teppichvorschubgeschwindigkeit synchronisiert (für Ausf. CS und CCS)
- Motorleistung Hauptmotor bis 15 PS (für Ausf. CS und CC) und bis 25 PS (für Ausf. CCS)

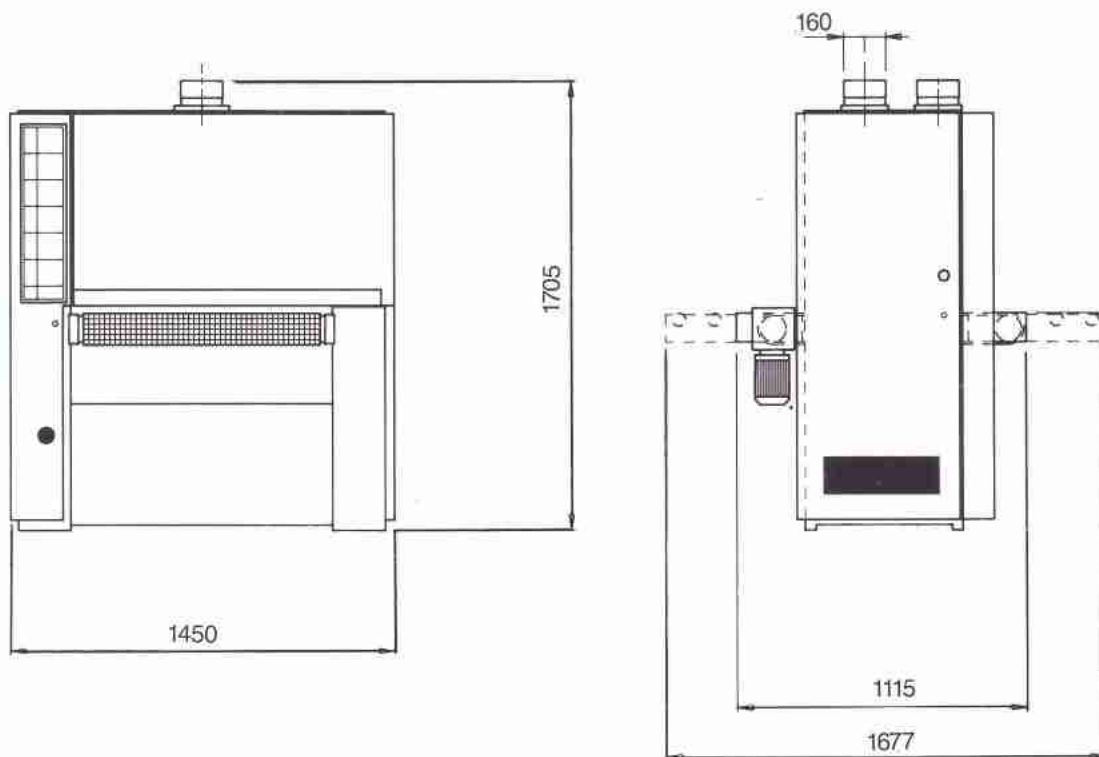
TECHNISCHE DATEN

		CS	CC	CCS
Arbeitsbreite	mm	920	920	920
Arbeitshöhe	mm	3-160	3-160	3-160
Schleifbandabmessungen	mm	930x1525	930x1525	930x1525
Schleifbandgeschwindigkeit	m/sek	16	16	16
Teppichvorschubgeschwindigkeit	m/min	6	6	4,5/9
Motorleistung Hauptmotor	PS	5,5 (4)	7,5 (5,5)	10 (7,5)
Motorleistung Vorschubmotor	PS	0,5 (0,37)	0,5 (0,37)	0,4/0,7 (0,3/0,55)
Betriebluftdruck	ATM	6	6	6
Druckluftverbrauch	NI/min	100	200	200
Abgesaugte Luftmenge	m3/Std	1500	3000	3000
Absaughaube Durchmesser	mm	160 (N° 1)	160 (N° 2)	160 (N° 2)
Nettogewicht	kg	730	840	1050
Bruttogewicht	kg	840	950	1175
Abmessungen	mm	1395x995x1590	1395x995x1590	1395x1110x1600
Abmessungen seem. Verpackung	mm	1520x1120x1810	1520x1120x1810	1560x1280x1920

Die in diesem Prospekt vorhandenen Abbildungen und technischen Daten sind unverbindlich. Die Firma SCM behält sich das Recht vor, aus technischen, kaufmännischen und organisatorischen Gründen Änderungen vorzunehmen unter Beibehaltung der hauptsächlichsten Merkmale und Kennzeichen der dargestellten Maschinen. Desweiteren können zusätzliche Teile, wie Schutzvorrichtungen, Armaturen usw. Änderungen erfahren und zwar je nach den Gesetzen und besonderen Erfordernissen der Länder, für die die Maschinen bestimmt sind.

ABMESSUNGEN

UNO CCS



UNO CS / UNO CC

