

compact 200 ds 2/2

for double-sided sanding from
above or below for trade and
industry

für doppelseitiges Schleifen oben
oder unten im Handwerk und in der
Industrie

permettant de poncer le bois sur
deux faces dans l'artisanat et
l'industrie



compact 200 ds 4/2

designed for use in CNC production
processes where high demands
are placed on surface quality and
constant accuracy, for high material
feed speeds, micro-computer
control

für den Einsatz in Fertigungs-
straßen mit CNC-Steuerung aus-
gelegt und bei höchsten Anforde-
rungen an die Oberfläche und die
Maßhaltigkeit,
für hohe Vorschubgeschwindig-
keiten,
PC-Steuerung

permettant de répondre aux
demandes plus particulières con-
cernant la superficie et le respect
des mesures
permettant d'augmenter la vitesse
de passage avec assistance par
ordinateur



8

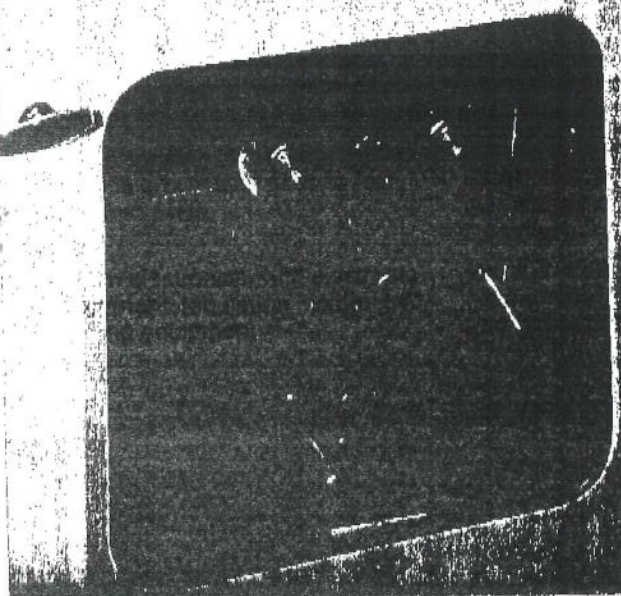
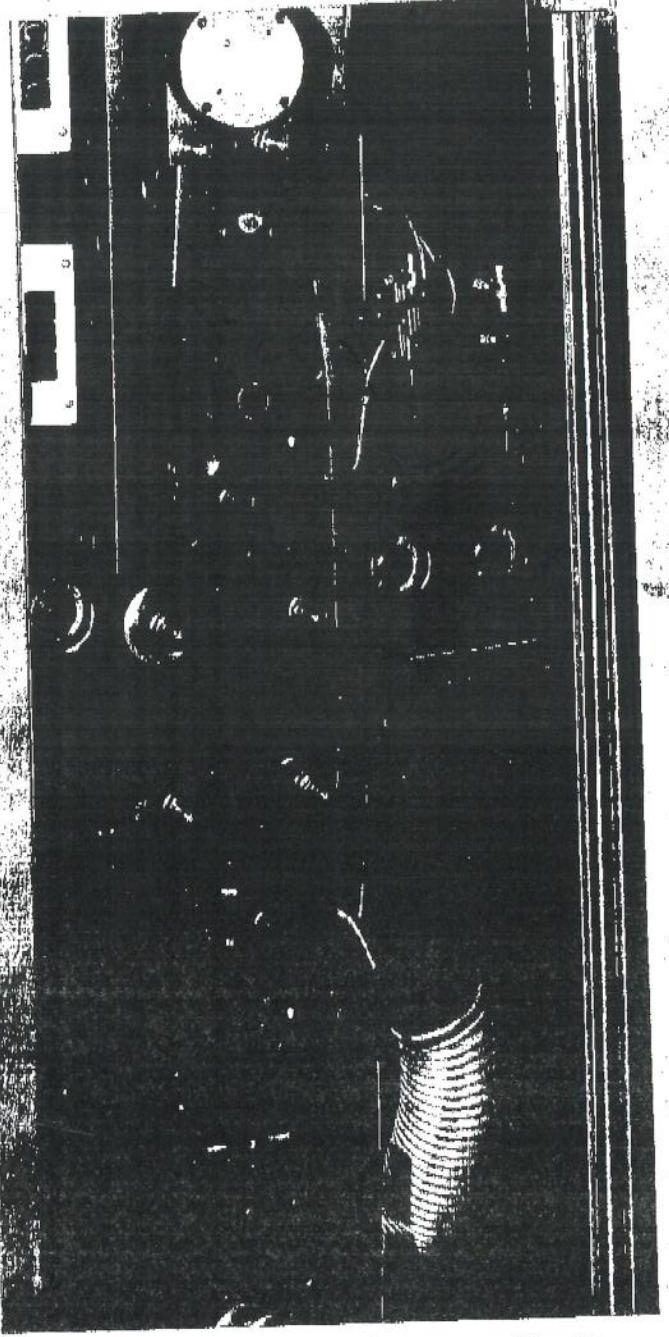
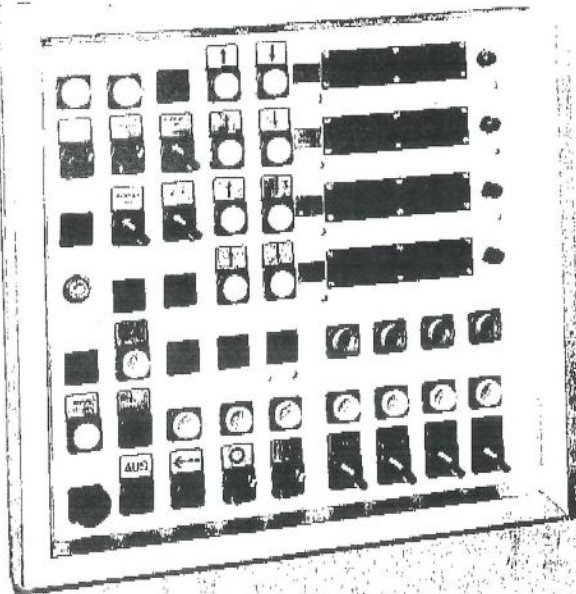
Compact

Stähle Schleiftechnik

for grinding solid timber
up to a working width of
180/200 mm,

für das Schleifen von
Massivholz bis zu
180/200 mm Arbeitsbreite,

rectifie le bois massif
d'une largeur utile n'excé-
dant pas 180/200 mm,



leaders in electronically-controlled,
freely-programmable machinery and
equipment.

leaders in sanding technology for the
continuous processing of up to four
faces in one cycle,

leaders in electronics, with electronic
measurement, regulation, control and
monitoring equipment.

führend in elektronisch gesteuerten,
frei programmierbaren Maschinen
und Anlagen,

führend in der Schleiftechnik für die
kontinuierliche Bearbeitung von bis zu
vier Werkstückseiten in einem
Durchlauf,

führend in der Elektronik, mit elektro-
nischen Meß-, Regel-, Steuerungs-
und Überwachungsanlagen.

sont à l'avant-garde des rectifieuses
assistées par électronique et programm-
ables à souhait,

sont à l'avant-garde des techniques de
ponçage et permettent de traiter jusqu'aux
quatre faces d'une pièce en un seul
passage,

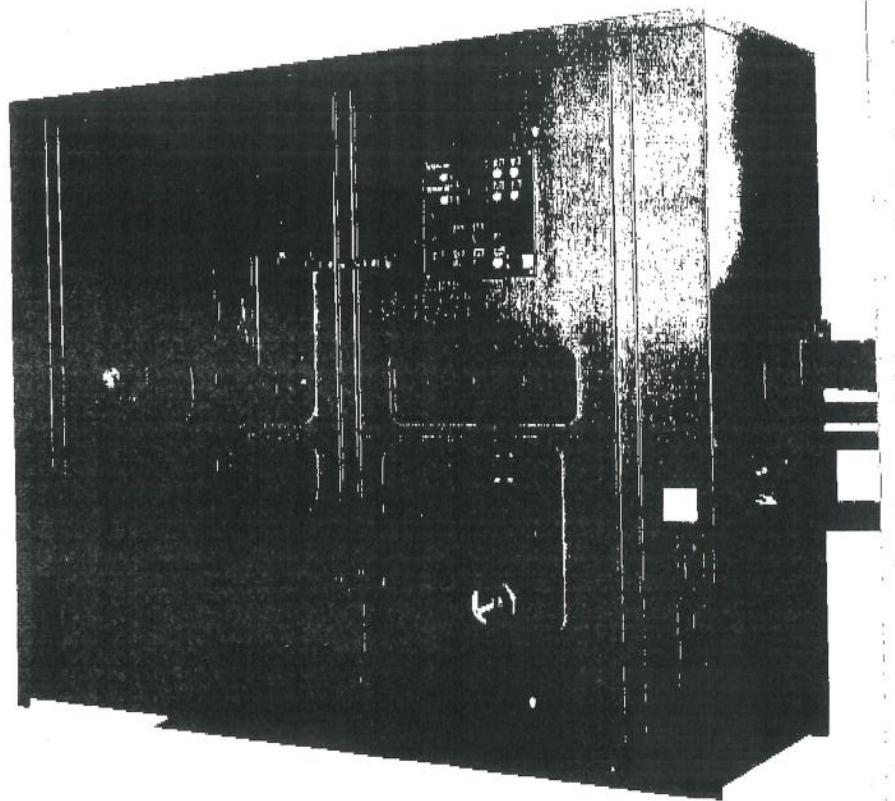
sont à l'avant-garde de l'électronique
avec leurs mesure, réglage, guidage et
contrôle électroniques.

**compact
180 ds 2/2**

for double-sided grinding and sanding for industrial applications, functions perfectly, even in CNC production processes

für doppelseitiges Schleifen und Glätten im Industriebetrieb, auch in CNC-gesteuerten Fertigungsstraßen problemlos einzusetzen

permettant de rectifier et de poncer le bois sur deux faces dans l'entreprise industrielle, pouvant être mise en place sans difficultés dans des chaînes de production à commandes numériques

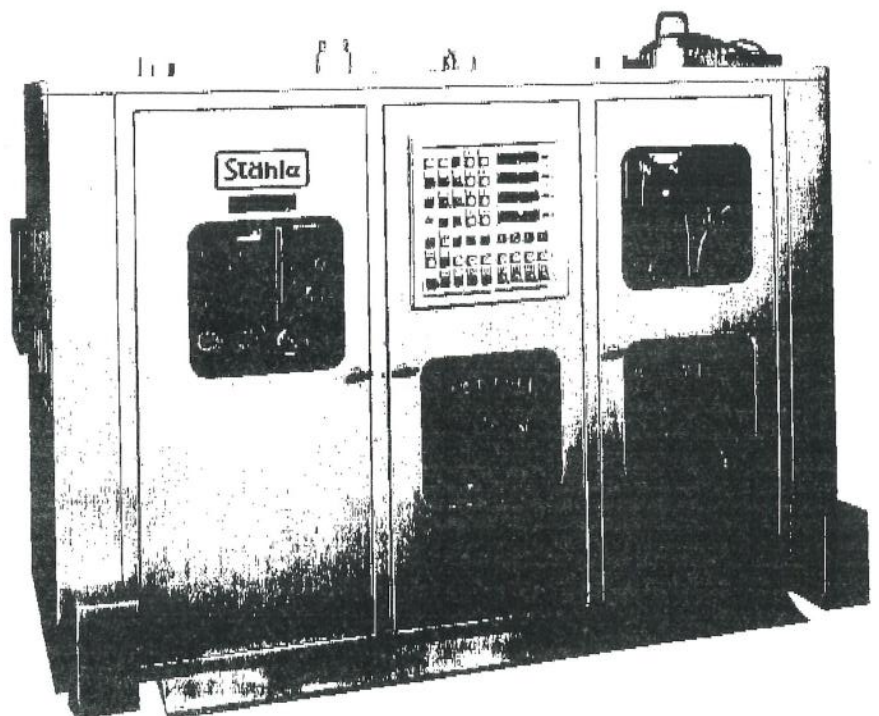


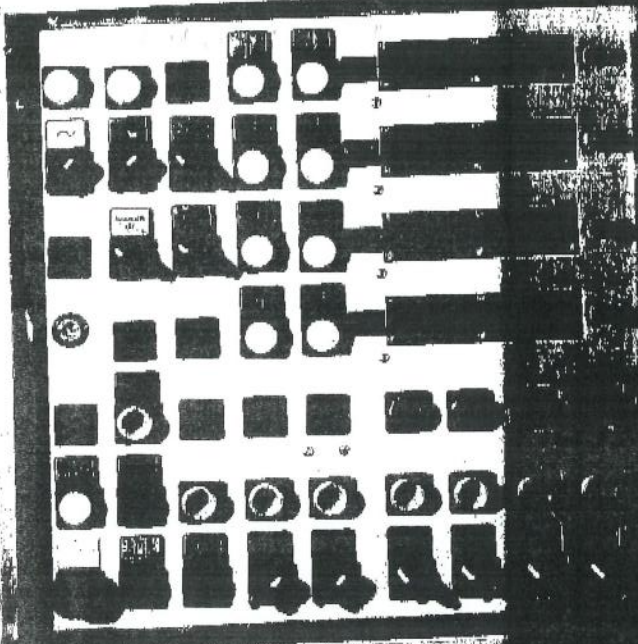
**compact
180 ds 4/2**

designed for use in CNC production processes where high demands are placed on surface quality and constant accuracy, for high material feed speeds, micro-computer control

für den Einsatz in Fertigungsstraßen mit CNC-Steuerung ausgelegt und bei höchsten Anforderungen an die Oberfläche und die Maßhaltigkeit, für hohe Vorschubgeschwindigkeiten, PC-Steuerung

permettant de répondre aux demandes plus particulières concernant la superficie et le respect des mesures
permettant d'augmenter la vitesse de passage avec assistance par ordinateur





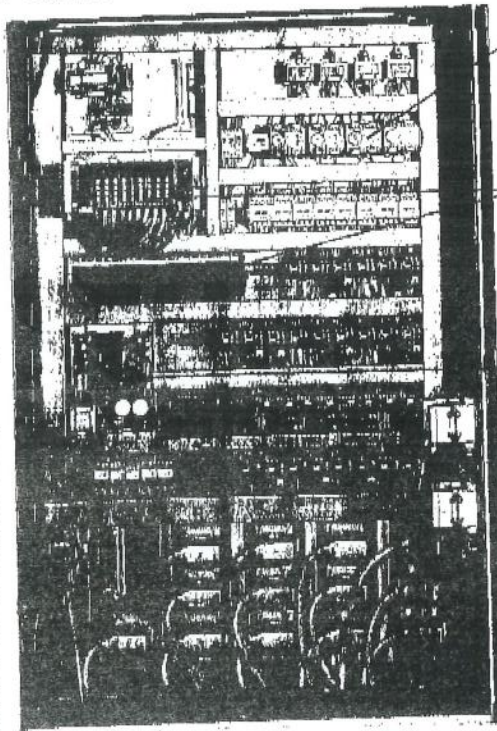
It would be pleased
to supply comprehensive
technical information
on request.

Subject to alteration.

Bitte verlangen Sie
die ausführliche
Maschinenbeschrei-
bung.

Änderungen
vorbehalten.

Der
me
Le
gar
mo
tu



electronic
measurement
elektronisch
messen
Mesure
électronique

electronic
control
elektronisch
steuern
Guidage
électronique

electronic
regulation
elektronisch
regeln
Réglage
électronique

electronic monitoring

- digital display shows material chippings removal and worked piece size
- control of sanding band wastage
- sanding band adjustment
- sanding band damage control
- control of worked piece on entry into machine
- defect indicator

electronic measurement

with absolute value meter

electronic control

programmable micro-computer control
remote-control with keyboard and screen available on request

electronic regulation

- material feed
- sanding band speed
- cleaning of sanding band
- automatic adjustment to the width of the material being processed
- lateral machine displacement for maximum continuous use of sanding bands

elektronisch überwachen

- Digitalanzeige für Spanabnahme und Werkstückstärke
- Schleifband-Verschleißkontrolle
- Schleifbandjustierung
- Bandrisskontrolle
- Werkstückkontrolle am Maschineneinlauf
- Fehleranzeige

elektronisch messen

mit Absolutwertgeber

elektronisch steuern

PC-Steuerung frei programmierbar
CNC-Steuerung mit Tastatur und Bildschirm als
Sonderwunsch lieferbar

elektronisch regeln

- Vorschub
- Schleifbandgeschwindigkeit
- Schleifbanddrehrichtung
- automatische Anpassung auf Werkstückbreite
- seitliche Maschinenverschiebung für höchste Standzeiten der Schleifbänder

Contrôle électronique

- de l'épaisseur du bois à l'aide d'un tableau digital
- de l'usure de la bande abrasive
- de l'ajustement de la bande abrasive
- de rupture de la bande
- de la pièce lors de sa mise en place
- indiquant toutes anomalies

Mesurage électronique

avec indicateur ultra-précis

Guidage électronique

assisté par ordinateur pouvant être programmé à souhait par
commande numérique avec clavier et écran en option

Réglage électronique

- du passage de la pièce
- de la vitesse de la bande abrasive
- du nettoyage de la bande
- de la mise en action de la machine
- de l'efficacité maximale de la bande abrasive

Stähle

Schleiftechnik

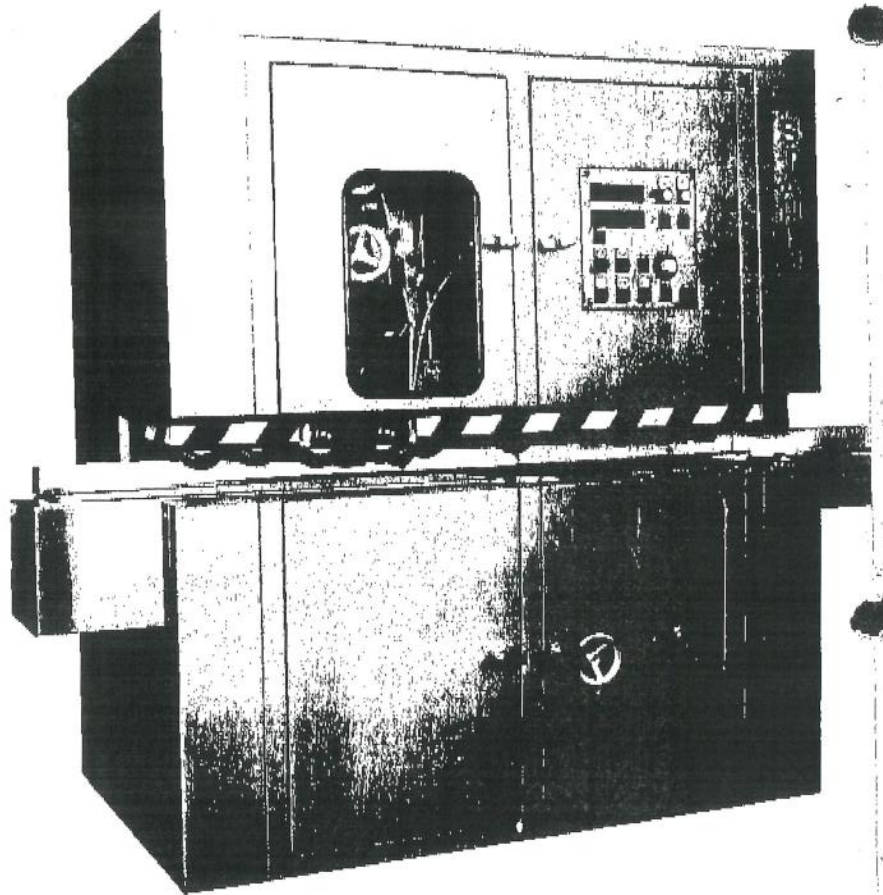
H. Stähle GmbH · Emil-Adolf-Str. 19
D-7410 Reutlingen · Federal Republic of Germany
Telefon 071 21/31 00 99 · Telex 729 864 hsg d

**compact
180**

for double-sided grinding in the
timber-processing trades

für doppelseitiges Schleifen
im Handwerksbetrieb

permettant de rectifier le bois
sur deux faces dans l'entreprise
artisanale



**compact
180 es 2**

for single-sided grinding
from above or below for
trade and industry

für einseitiges Schleifen
oben oder unten im Hand-
werk und in der Industrie

permettant de rectifier la
face supérieure ou
inférieure du bois dans
l'artisanat et l'industrie

