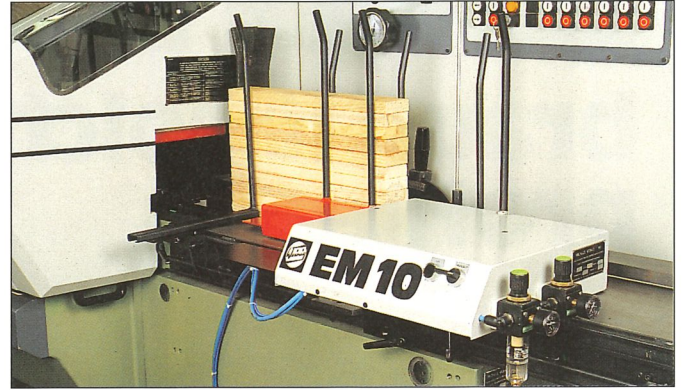
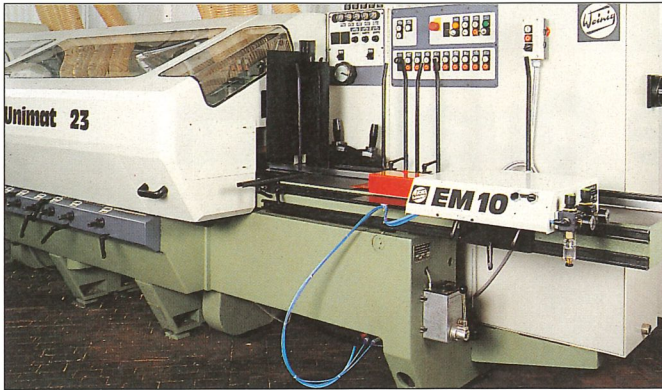


Weinig EM 10. Für den Transport von Werkstücken gleicher Länge in eine Maschine mit Abrichttisch.



Dieses Magazin eignet sich für Holzabmessungen von 200-1.200 mm Länge, 20-150 mm Breite und 10-50 mm Dicke.

Das Weinig EM 10 ist platzsparend am Abrichttisch der Kehl- oder Hobelmaschine montiert. Die Werkstücke werden manuell von oben eingelegt. Dabei werden sie von der Stapelwand, die am Fügelineal der Kehlmaschine montiert ist, stabilisiert - ebenso an der Vorderseite von einem abnehmbaren und auf Breite einstellbaren Stapelrechen. Der Mitnehmerfinger des Pneumatikzylinders erfaßt das Werkstück in hinterster Position und fördert es mit maximalem Druck unter die Einzugswalze der Kehlmaschine. Nicht stapelbare Werkstücke können ohne Demontage einzeln und manuell bestückt werden.

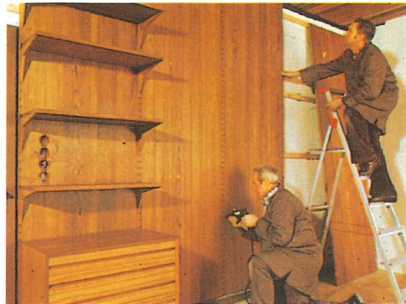
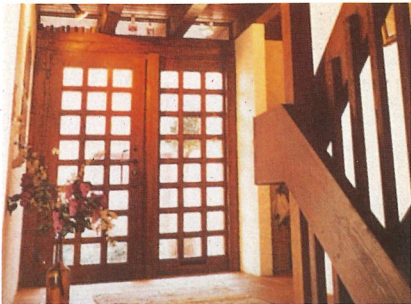
Alle Bedienschalter sind an der Vorderseite des Magazins integriert.

Das Magazin kann auch nachträglich an geeignete Hobel- oder Kehlmaschinen angebracht werden.

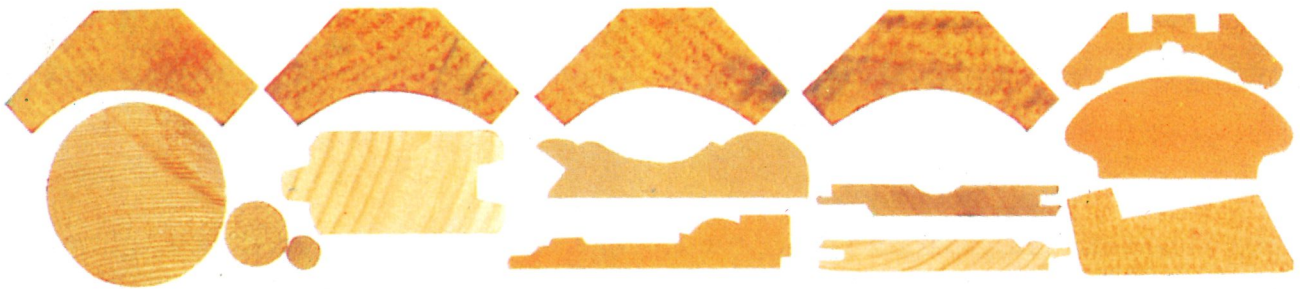
Die Daten.

Arbeitsbreite	20-150 mm
Arbeitshöhe	10-50 mm
Füllhöhe	350 mm
Erforderlicher Luftdruck	6 bar
Max. Taktzahl pro min.	60
Vorschubgeschwindigkeit	6-25 m/min.
zulässiges Füllgewicht	45 kg

Wer Qualitätsprodukte wie diese fertigen will,



braucht solche Qualitätsprofile.



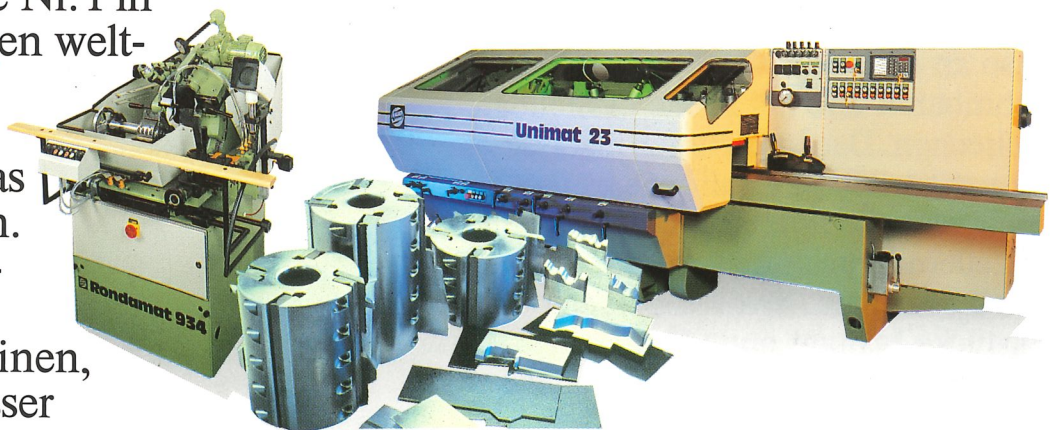
Auf keiner Kehlmaschine werden mehr Profile hergestellt als auf einer Weinig.

leistungsanlagen. Wir beraten bei der Entwicklung weltmarktfähiger Produkte.

Weinig schult Kunden und bietet weltweiten Service.

Weinig ist die Nr. 1 in Kehlmaschinen weltweit.

Wir bieten das ganze System. Vom Messerkopf über Schleifmaschinen, die Profilmesser herstellen und nachschleifen, bis zu mechanisierten Hoch-



Frag' Weinig.

Nr. 1 in Kehlmaschinen.

Michael Weinig AG
Weinigstraße 2/4, W-6972 Tauberbischofsheim
Telefon (0) 93 41/86-0, Telefax (0) 93 41/70 80
Bundesrepublik Deutschland