



DSB Compact XM
Scie à ruban à coupe fine



DSB Compact XM

Scie à ruban monobloc à coupe fine.

Vos premiers pas dans la coupe fine de précision.

Désormais, encore plus de clients peuvent bénéficier de la technologie éprouvée du leader mondial de la coupe fine de précision : parfaitement adaptée à vos exigences, cette machine offre un rapport performances/prix imbattable.

La DSB Compact 310 est le modèle d'entrée de notre gamme de scies à ruban à coupe fine et travaille avec un trait de scie à partir de 1,1 mm.

Avec une hauteur de coupe allant jusqu'à 160 mm et un réglage en continu de la vitesse d'avance de 1 à 16 m/min, cette scie découpe des blocs d'une largeur allant jusqu'à 318 mm.



La somme de vos avantages :

<p>Vos premiers pas dans la coupe fine de précision</p> <ul style="list-style-type: none">■ Rapport performances/prix exceptionnel■ Machine et scie développées et produites dans notre propre entreprise■ Leader mondial de la coupe fine de précision	<p>Une précision maximale pour répondre à vos exigences</p> <ul style="list-style-type: none">■ Bâtis des machines intégralement en fonte massive■ Système d'avance de ruban innovant avec autonettoyage automatique■ Guide-lames à pression au carbone	<p>Une utilisation facile et un service mondial</p> <ul style="list-style-type: none">■ Terminal de contrôle à écran tactile■ Ergonomique et d'entretien facile■ Service mondial, assisté par télémaintenance
--	--	--

Comment fait-on pour surpasser de grandes attentes ? En offrant des avantages de série.

Flexibilité et stabilité du transport des blocs.

Le système innovant d'avance du ruban, associé au bâti en fonte massive, garantit la précision qui fait la réputation des scies à ruban à coupe fine WINTERSTEIGER. Selon l'essence de bois, la préparation des blocs et les dimensions, le système de transport stable transfère les blocs en continu à une vitesse de 1 à 16 m/min et permet d'atteindre ainsi une précision de coupe allant jusqu'à 0,2 mm.

Nettoyage permanent intégré.

Afin d'assurer une précision élevée constante lorsque les systèmes de transport sont activés, la surface de roulement doit toujours être exempte de sciure. Nous avons donc développé notre propre bande transporteuse ainsi qu'un dispositif intégré de nettoyage de bande permanent qui garantissent une précision maximale aussi bien pour la coupe sèche qu'humide.

Une attaque douce pour de meilleures performances.

Le système d'attaque douce préserve la scie et accroît la qualité des pièces débitées. Grâce à la vitesse d'entrée réduite dans le bloc de bois, les forces exercées sur la scie sont minimisées : la flèche est moins importante. Une fois que la scie a totalement pénétré dans le bloc, la vitesse d'avance augmente de nouveau.



Guide-lame à pression au carbone.

Ce matériau composite de haute technologie, constitué de fibres de carbone extrêmement résistantes à l'usure et de résine époxy résistante aux températures élevées, assure un guidage précis du ruban et une très grande longévité.

Excellent confort d'utilisation.

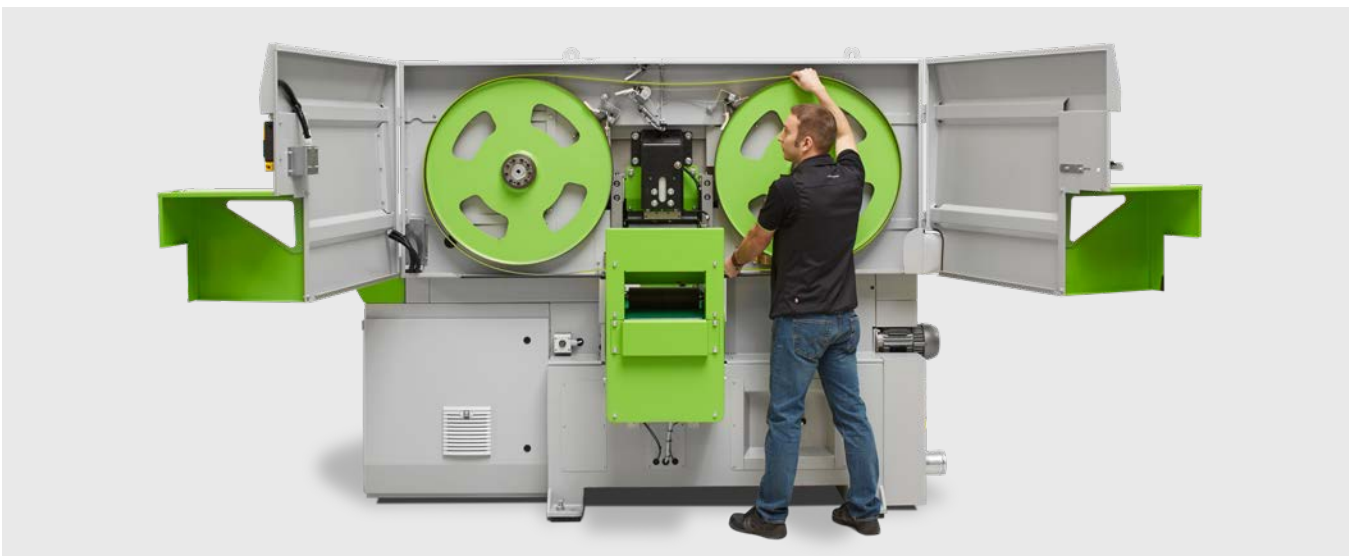
Le maniement de la DSB Compact XM est d'une simplicité impressionnante. L'opérateur est guidé à travers le programme à l'aide d'un écran tactile et d'un menu facile à comprendre. Il offre en outre un guidage d'utilisation multilingue ainsi que de nombreux menus de service et d'aide.

Une gamme complète,
développée et produite
par nos soins, garantit les
performances à long terme
de chacune des machines
WINTERSTEIGER.

Ergonomie et facilité d'entretien.

Même pour l'entretien, la DSB Compact 310 offre un maximum de confort. Le libre accès aux principaux composants dans la zone d'introduction et d'évacuation réduit le temps et les coûts de préparation, de réglage et de changement de ruban de scie au minimum.

Le logement de l'unité de sciage dans la machine facilite considérablement l'évacuation de la sciure. Avantage : un nettoyage minimal.



Nous vous soumettons une offre claire. Et vous laissons la liberté de choisir.

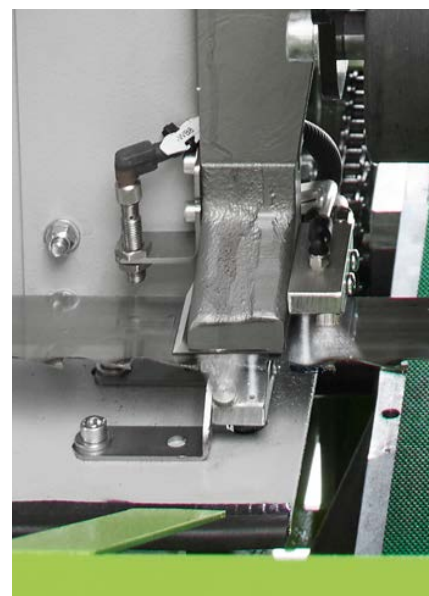
La qualité d'une offre ne repose pas uniquement dans la tenue évidente des promesses. Elle augmente également avec la possibilité de choisir. Par exemple entre des options qui améliorent le résultat selon les besoins individuels.

Système de pulvérisation innovant pour la coupe humide.

La pulvérisation des dents de scie avec un fluide spécial pour bois forme un brouillage qui lubrifie et refroidit le ruban de scie. Les intervalles de pulvérisation peuvent être réglés individuellement en fonction de l'application et des besoins. Avantage : plus grandes durées de vie du ruban de scie à coupe fine en raison des frottements réduits et des dépôts de résine ainsi évités. Dans les applications de coupe humide, les avantages du système de pulvérisation sont particulièrement appréciables. Mais même dans la coupe de bois à forte teneur en résine ou en silicates, il révèle toute sa performance.

Une fonctionnalité supplémentaire : la pulvérisation d'eau.

En alternative au fluide conventionnel, la pulvérisation d'eau convient également au traitement de certaines essences de bois humides. Une petite quantité d'eau est pulvérisée sur les pointes des dents et dissout le mélange de sciure humide, de résine et d'huile lubrifiante. Les angles de dépouille latéraux des scies restent ainsi propres et parfaitement fonctionnels. Selon les besoins et les exigences, la pulvérisation séparée ou combinée d'eau ou de fluide conventionnel est bien entendu possible.



Tables à rouleaux annexes pour un appui optimal des blocs.

L'appui stable de longs blocs dans les zones d'introduction et d'évacuation de la machine garantit des résultats de coupe précis. WINTERSTEIGER a développé à cet effet une robuste table à rouleaux annexe d'une longueur de 1,3 m.



Flexibilité modulaire.

La conception de la DSB Compact 310 permet de disposer facilement plusieurs machines en série. Cela se traduit en flexibilité pour le client: si on a besoin de plus de productivité, il est possible de mettre plusieurs machines en ligne. Il est possible de commander une installation complète réunissant jusqu'à 6 machines à partir de chaque écran.



Magasin de chargement Augmentation simple du rendement de vos machines et processus de travail.

WINTERSTEIGER propose une solution optimale pour augmenter votre efficacité et votre rentabilité : un magasin de chargement, module d'extension de la scie à ruban.

L'empilage des blocs de bois constitue un système de stockage tampon et offre une période de battement.

Ainsi, vos collaborateurs peuvent exploiter plusieurs machines ou processus de travail en même temps.

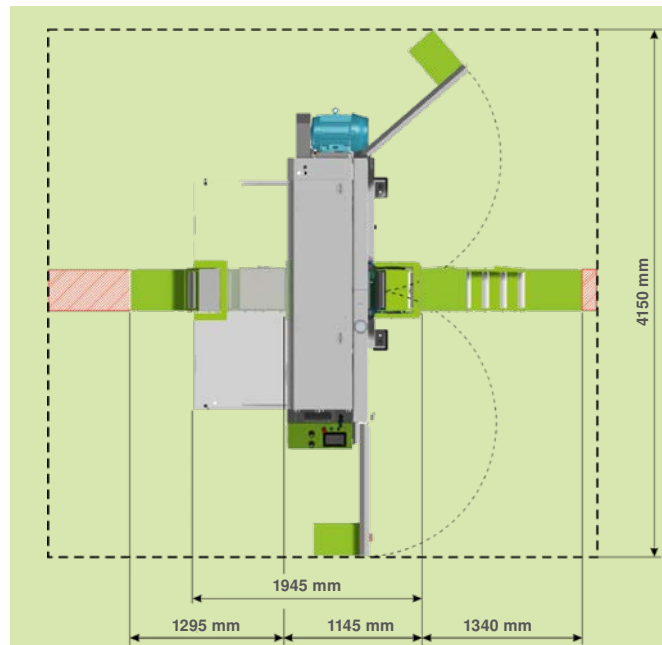
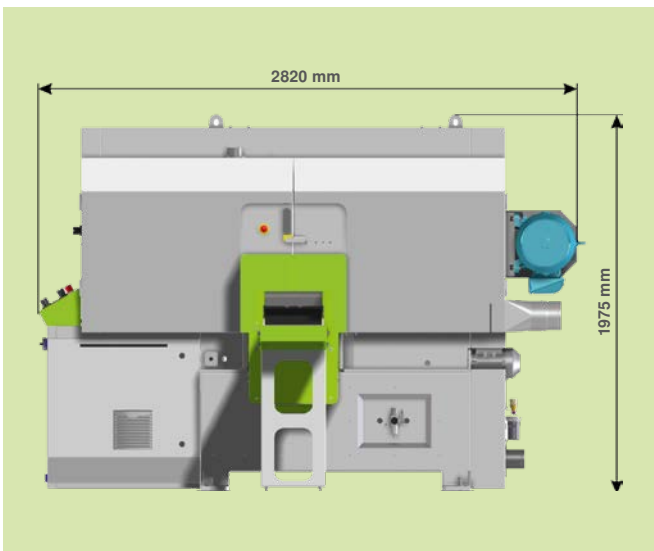




Dimensions

Hauteur	1975 mm
Largeur	2820 mm
Profondeur (milieu de machine)	Min. 1145 mm
Profondeur à portes ouvertes	Env. 2000 mm
Profondeur avec transporteurs à rouleaux (côté introduction et évacuation)	3780 mm
Poids sans tables à rouleaux	1860 kg
Poids avec tables à rouleaux	1960 kg
Charge des fondations	2100 kg
Transportabilité de la machine	Logement pour chariot élévateur/transpalette en sous-face de la machine, 2 maillons pour grue sur le dessus de la machine
Dimensions de transport avec palette (L x P x H)	2850 x 1250 x 2200 mm (2250 kg)
Dimensions de transport avec caisse à claire-voie (L x P x H)	3100 x 1300 x 2230 mm (2500 kg)

Sous réserve de modifications techniques.



Assistance rapide.

En cas de panne, la qualité et la rapidité sont décisives. Des réseaux de distribution et des organismes WINTERSTEIGER dans le monde entier vous apportent la garantie d'un S.A.V. optimal, avec une assistance technique et un soutien le plus efficace possible par des techniciens S.A.V. professionnels.

Afin d'améliorer encore davantage la disponibilité et de réduire les temps de réaction, il est possible d'équiper vos scies à ruban à coupe fine WINTERSTEIGER d'un service à distance en option. Avec le service à distance de WINTERSTEIGER, quoi qu'il arrive, vous accédez à l'analyse des erreurs en quelques secondes. La connexion directe à notre service technique est reliée en ligne avec votre machine. Le dépiage des erreurs, le diagnostic ainsi que l'analyse des données, les optimisations et les travaux de maintenance s'effectuent en temps réel. Le service à distance de WINTERSTEIGER fonctionne avec LAN/WAN/GPRS/UMTS/HSDPA.



DSB Compact XM

Chiffres. Données. Faits.



Caractéristiques techniques

Puissance nominale du moteur principal	15 kW
Tension de raccordement	3 x 400 VAC / 50 Hz
	3 x 480 VAC / 60 Hz
	3 x 575 VAC / 60 Hz*
	3 x 210 VAC / 50/60 Hz*
Largeur de coupe max.	318 mm
Tension du ruban de scie	Pneumatique, par régulateur manuel de pression
Régulation du ruban (passage du ruban visible par fenêtre de contrôle)	Manuelle par volant
Vitesse d'avance, réglable en continu (selon essence de bois et dimension du bloc)	1 – 16 m/min
Vitesse du ruban, réglable en continu	Jusqu'à 40 m/s
Diamètre des poulies du ruban de scie	Ø 800 mm
Réglage de la hauteur de coupe du ruban de scie	2,0 à 163 mm
Guidage du ruban de grande longévité	Guide-lame à pression au carbone
Prise d'air comprimé	Pression de service : 6 bar
Puissance nécessaire d'aspiration	250 litres/min
Buse d'aspiration latérale (scie)	Ø 150 mm
Buse d'aspiration latérale (avance bande transporteuse)	Ø 100 mm
Puissance d'aspiration	Min. 3500 m³/h
Vitesse nécessaire d'aspiration d'air	Min. 30 m/sek
Alimentation électrique et en air comprimé	Latérale

* avec transformateur externe

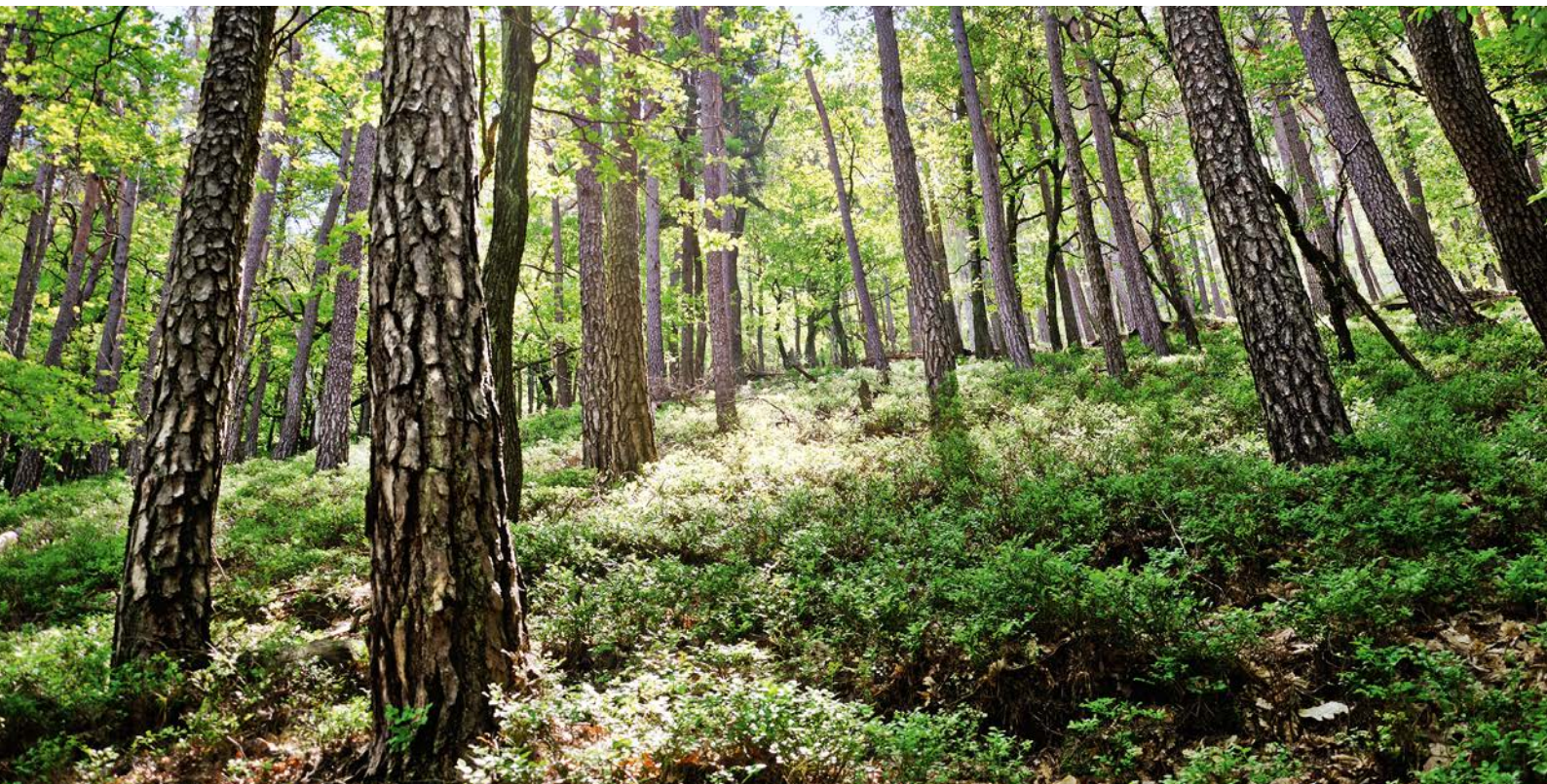
Caractéristiques des blocs/lamelles

Largeur de bloc	Min. 30 mm / max. 310 mm
Précision de coupe (selon le matériau de base et l'état de l'outil)	Env. ± 0,20 mm
Hauteur de bloc min. / max.	5 mm / 165 mm
Coupe de bois de différentes humidités	Coupe sèche ou humide
Longueur de bloc min. / max.	350 mm / illimité
Épaisseur des lamelles (selon l'essence de bois et les dimensions des blocs)	A partir de 2,0 mm

Caractéristiques du ruban de scie

Épaisseur du trait de scie	A partir de 1,1 mm
Épaisseur du matériau de base	A partir de 0,7 mm
Largeur du ruban de scie	52 mm / 55 mm avec les scies X-Clean
Longueur du ruban de scie	5000 mm
Remplacement simple et ergonomique de la scie	Env. 2 min (1 personne)

Le succès commence avec la bonne décision. Au bon moment. Nous nous réjouissons à l'avance de votre visite !



WINTERSTEIGER
Thin-cutting & Repair

Siège :

Autriche : WINTERSTEIGER AG, 4910 Ried, Austria, Dimmelstrasse 9, Tél.: +43 7752 919-0, Fax: +43 7752 919-58, woodtech@wintersteiger.at

Groupe international :

Amérique du Sud : WINTERSTEIGER South América Comercio de Maquinas Ltda., Rua dos Cisnes 348, CEP: 88137-300, Palhoça, SC – Brazil, Tél. / Fax : +55 48 3344 1135, office@wintersteiger.com.br

Asie, Australie, Nouvelle Zélande :

WINTERSTEIGER SEA Pte. Ltd., Singapore 569084, 2 Ang Mo Kio Street 64 #05-03A, Tél.: +65 6363 3384, Fax: +65 6363 3378, office@wintersteiger.com.sg

France :

SKID WINTERSTEIGER S.A.S., 93 Avenue de la Paix, 41700 Contres, Tél.: +33 6 825 947 62, franck.pasqual@skid-wintersteiger.com

Russie, CEI :

OOO WINTERSTEIGER, 117218 Moscow, Krzhizhanovsky str. 14, build. 3, Tél.: +7 495 645 8491, Fax: +7 495 645 8492, office@wintersteiger.ru

USA, Canada :

WINTERSTEIGER Inc., 4705 Amelia Earhart Drive, Salt Lake City, UT 84116-2876, Tél.: +1 801 355 6550, Fax: +1 801 355 6541, mailbox@wintersteiger.com

Représentations :

Albanie, Bosnie-Herzégovine, Chine, Corée, Croatie, Espagne, Japon, Kosovo, Macédoine, Monténégro, Pologne, Portugal, Serbie, Slovénie, Suède, Taiwan, Turquie. Vous trouverez les détails de contact de nos représentants sur www.wintersteiger.com/woodtech.