



Biesse Group in the World

Rover22-24

Biesse Group behoudt het recht modificaties aan te brengen in producten of documentatie zonder voorafgaande kennisgeving. De afgebeelde foto's zijn indicatief.

Biesse Group forbeholder sig retten til at ændre i specifikationer og dokumentation uden forudgående varsel. De viste billeder er kun retningsgivende.

Documentazione realizzata dagli Uffici Tecnici Biesse Group. Editing: Marketing Advertising Department.



Biesse
Biesse Group _Divisione Legno
Woodworking machinery

61100 Pesaro _Italia
Località Chiusa di Ginestreto
Via della Meccanica 16
Tel. +39.0721.439.100
Fax +39.0721.453248
sales@biesse.it
www.biesse.it



BIESSE GROUP BRIANZA Srl
Seregno (Milano)
Tel. +39.0362.222518
Fax +39.0362.221599
E-mail: biessecm@biessebrianza.com
www.biesse.it



BIESSE GROUP TRIVENETO Srl
Codogné (Treviso)
Tel. +39.0438.795700
Fax +39.0438.795722
E-mail: ufficio.commerciale@biessetriv.it
www.biesse.it



BIESSE GROUP ASIA Pte. Ltd.
Singapore
Tel. +65.3682632_Fax +65.3681969
E-mail: mail@biesse-asia.com.sg
Tangerang, Indonesia
Tel. (21) 5470534_Fax (21) 5470638



BIESSE GROUP AMERICA Inc.
Charlotte, NC
Tel. (704) 357.3131_Fax (704) 357.3130
E-mail: sales@biesseusa.com
Grand Rapids, MI
Tel. (616) 554.0990_Fax (616) 554.9880
www.biesseusa.com



BIESSE GROUP CANADA Inc.
Terrebonne, Québec
Tel. (450) 477.0484_Fax (450) 477.0284
E-mail: sales@biessecanada.com
Mississauga, Ontario
Tel. (905) 795.0220_Fax (905) 564.4939
E-mail: biessetr@sympatico.ca
Surrey, British-Columbia
Tel. (604) 588.1754_Fax (604) 588.1745
E-mail: biessev@direct.ca



BIESSERVICE SCANDINAVIA
Emmaboda - Svezia
Tel. (471) 12251_Fax (471) 10005



BIESSE GROUP UK Ltd.
Daventry, Northants
Tel. +44.1327.300366
Fax +44.1327.705150
www.biesse.co.uk
E-mail: biesseuk@biesse.co.uk



BIESSE GROUP SÜDDEUTSCHLAND GmbH
Elchingen
Tel. +49(0).730896060
Fax +49(0).7308960666
E-mail: biesse@biesse.de



BIESSE GROUP FRANCE
Chaponnay - Lyon
Tel. +33.(0)478.96.73.29
Fax +33.(0)478.96.73.30
E-mail: biesse.groupefrance@wanadoo.fr
www.biesse.groupefrance.fr

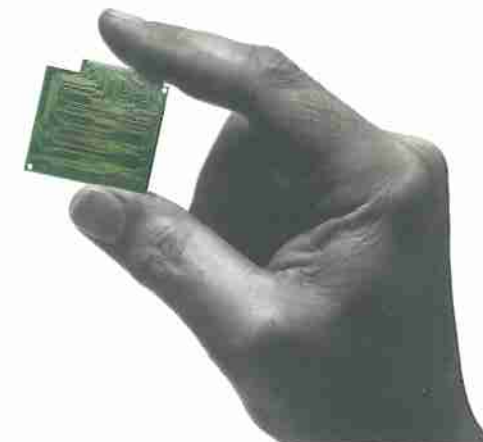
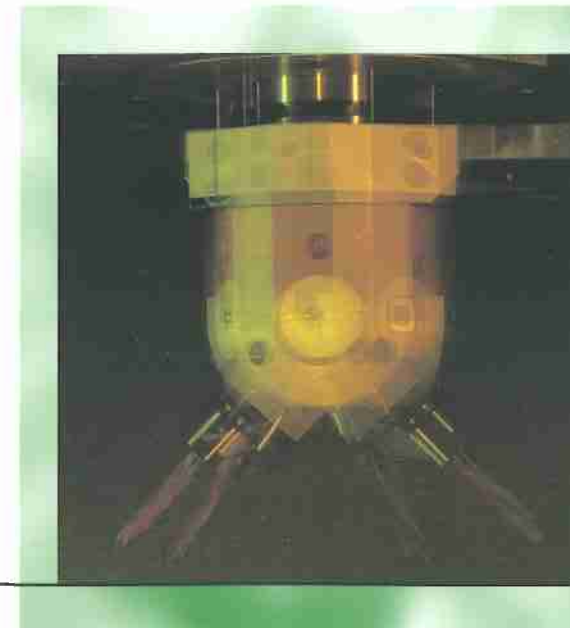


BIESSE GROUP IBERICA SL
Hospitalet - Barcelona
Tel.+34.93.2631000
Fax+34.93.2633802
E-mail: biesse@biesse.es
www.biesse.es



BIESSE GROUP RUSSIA
Representative Office
Mosca, Russia
Tel. +7.095.9565661
Fax +7.095.9565662
E-mail: sales@biesse.ru

Numeriek bestuurd beweringscenters.
Numerisk styret bearbejdningscenter.





**Nieuw snelheidsrecord voor de ijlgang:
van 0 tot 100 m/1' in 0.3 seconde!**

***Ny rekord i hurtig bevægelse:
fra 0 til 100 mtr./min. på 0,3 sekunder!***

Rover 22 en Rover 24:
bewerkingscenters specifiek ontworpen om prestaties te leveren aan de top van de categorie. Snel en precies, maken ze het mogelijk om complexe bewerkingen uit te voeren in een zeer korte tijd en een hoge kwalitatieve afwerking.

Rover 22 og Rover 24:
bearbejdningscentre specielt designet for at kunne tilbyde en optimal bearbejdning. Hurtig og præcis, de tillader udførelsen af selv komplekse maskin operationer på meget kort tid med en bearbejdningskvalitet helt i top.

Rover22-24

De flexibele oplossing voor zeer veel productiebehoeftes.

Den kompromisløse og fleksible løsning til mange bearbejningsopgaver

30 jaren van samenwerken met klanten over heel de wereld hebben geleid tot het ontstaan van de nieuwe Rover 22 en Rover 24 bewerkingscenters: de ideale oplossing voor de moderne onderneming die een hoge kwaliteit moet leveren tegen lage kosten. De zeer uitgebreide standaard uitrusting maken de Rover 22 en Rover 24 tot complete bewerkingscenters, uniek in hun categorie.

30 års samarbejde med kunder i hele verden, har skabt de nye Rover 22 og Rover 24 bearbejdningscentre til at være: Den ideelle løsning til den moderne virksomhed, der har behov for at producere til minimale omkostninger i en høj kvalitet. Det overdådige standard udstyr gør Rover 22 og Rover 24 til komplette bearbejdningscentre, der er unikke i deres kategori.

Snel en gemakkelijk van gereedschap te voorzien.

Hurtig og nem at betjene.

Stops met dubbele slag voor panelen met vooruitstekende kanten, ideaal voor overgefineteerde panelen of gelamineerd board.

Bagstop med dobbelt bevægelse for plader med udhæng, ideel for finerede eller laminatbelagte plader.



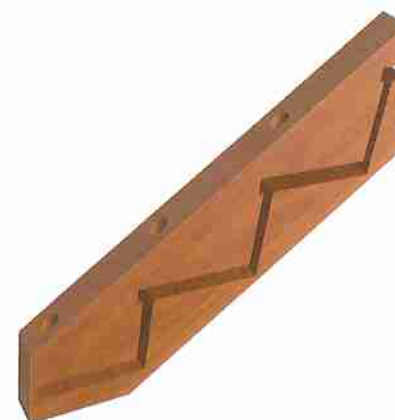
Digitale display units voor het snel instellen van het bewerkingsveld met informatie die direct gestuurd wordt door de NC, afhankelijk van het programma dat uitgevoerd wordt.

Digital display for hurtig omstilling af arbejdsområdet - i henhold til det program der skal køres - med informationer sendt direkte fra NC styringen.



Meubel elementen
Units – Tafels
Deuren – Trappen.

Møbelkomponenter
Køkkenelementer
Bordplader – Døre – Trapper.



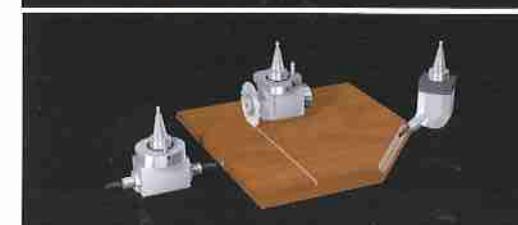
Zeer krachtig in boren.
De 20 boor spindels en de 120 mm Ø zaag unit zijn standaard.

Stærk til boreopgaver.
De 20 borespindler og savenheden med 120 mm klinge er standard.



Makkelijk en flexibel.
Tot max. 17 gereedschappen automatisch gewisseld zonder dat de bediener handmatig moet wisselen.

Alsidiig og fleksibel.
Op til 17 værktøjer skiftes automatisk uden omstilling af operatøren.

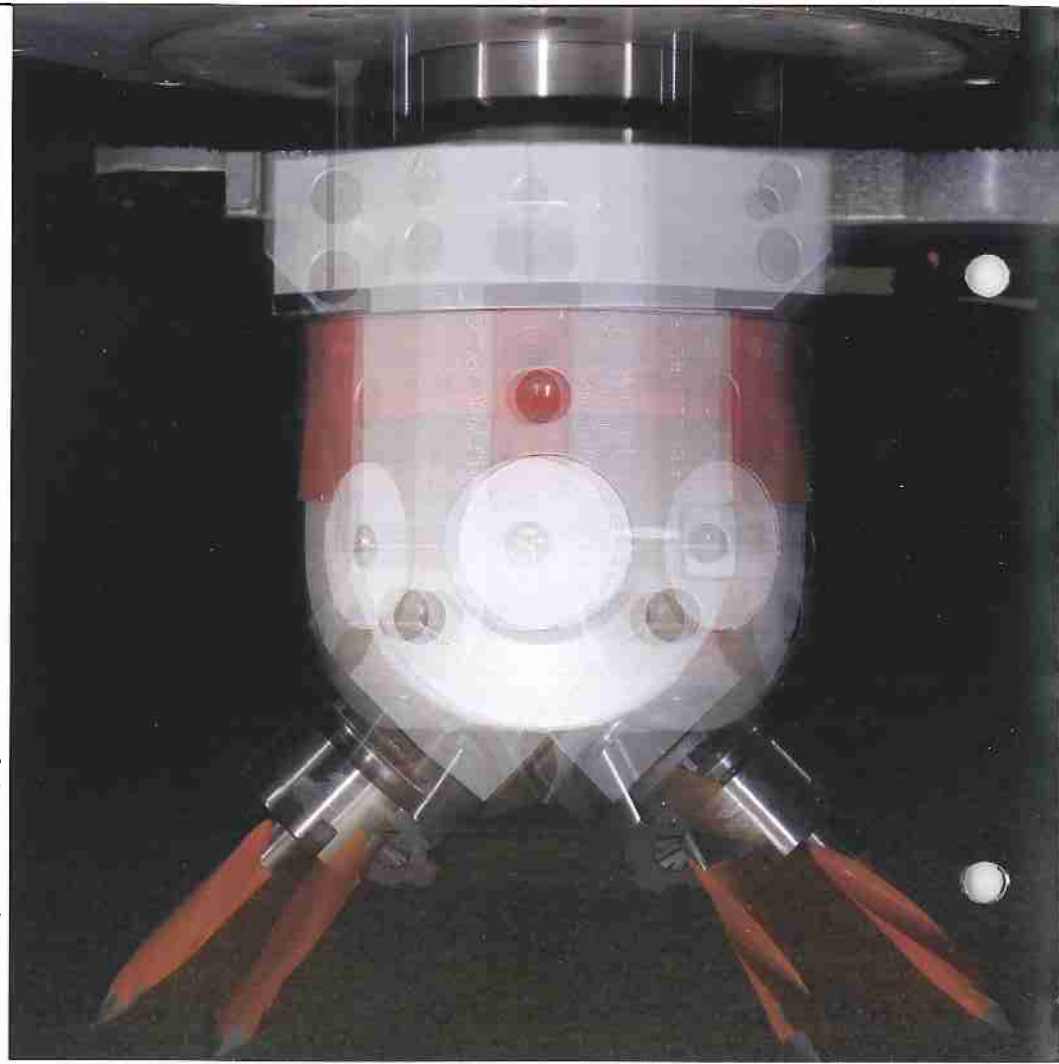


4e as voor het uitvoeren van de meest complexe bewerkingsoperaties maakt het mogelijk dat grote aggregaten 360 gedraaid kunnen worden.

Den 4. akse udfører selv de mest komplekse bearbejdningsopgaver tillader drejning af store aggregater og vinkelgear op til 360°.

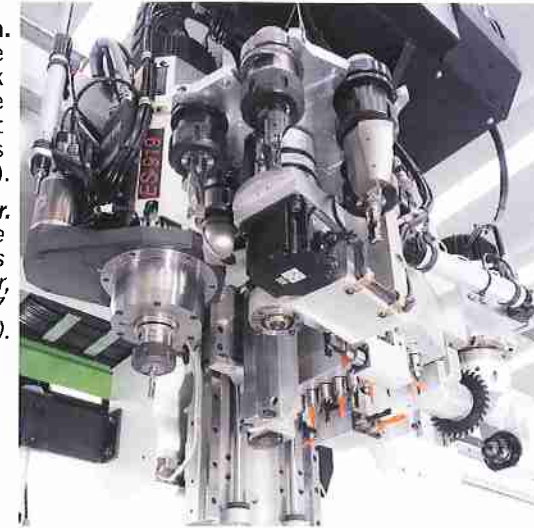
Een groot aantal gereedschappen altijd aanwezig om complexgevormde en niet herhalende bewerkingsoveraties uit te voeren zonder dat er enige actie vereist wordt van de bediener voor het wisselen van de gereedschappen.

Et stort antal af værktøjer er altid til rådighed til udførelse af mangeartede og enkeltstående maskin operationer uden værktøjsomstilling fra operatørens side.



Boren en frezen zonder onderbrekingen.
Gemonteerd op de Z-as brug, de gereedschapswisselaar maakt het mogelijk om een gereedschap te wisselen terwijl de machine andere bewerkingen uitvoert; dit reduceert bewerkingstijden (6-7 posities wisselaar).

Boring og fræsning uden afbrydelse.
Med værktøjsbank monteret på Z-aksen, kan værktøjsskift foretages imens maskinen udfører andre operationer, dette reducerer bearbejdningstiden (6-7 positions revolver værktøjsbank).



Snel en grote capaciteit.
Wisselaar die plaats biedt aan grote aggregaten en gereedschappen voor complexe bewerkingen en grote afnames (10 posities wisselaar).

Hurtig og rummelig.
Værktøjsbank for selv store aggregater og værktøjer uundværlig for komplekse bearbejninger og stor spåntagning (10 positions revolver værktøjsbank).

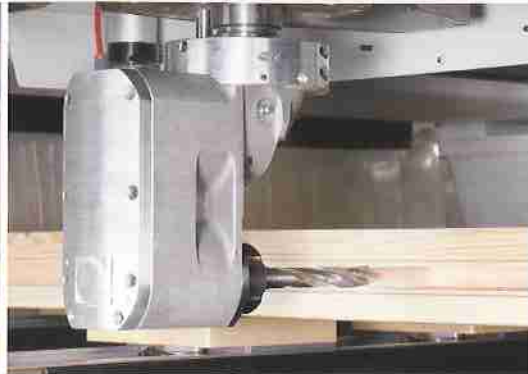


Simultane gereedschapswissel.
Bij de Rover 24 is het mogelijk twee gereedschappen simultaan te wisselen indien de machine is uitgerust met twee motoren en dubbele revolver.

Samtidig værktøjsskift.
Rover 24 tillader samtidig udskiftning af 2 værktøjer hvis den er udstyret med 2 elektrospindler og 2 revolver værktøjsbanke.

De enige met 4 assen in dit marktsegment.
De Rover 22 en Rover 24 bewerkingscenters, die uitgevoerd kunnen worden met een 4e as, bieden hoge prestaties dankzij de mogelijkheid van roterende gereedschappen en aggregaten over 360°.

Den eneste 4. aksede i den maskin kategori.
Rover 22 og Rover 24 bearbejdningscentre, der kan udstyres med 4 akser, tilbyder høj ydelse takket være muligheden for drejning af værktøjer og aggregater op til 360°.



Rover22-24

**Snel en eenvoudig te programmeren.
Nem og hurtig at programmere.**

Rover 22 en Rover 24 zijn uitgerust met een krachtige numerieke besturing met multitask functies en volledig digitale data overdracht.

Rover 22 og Rover 24 er udstyret med en kraftig NC styring med multitask funktion og fuld digital data transmission.

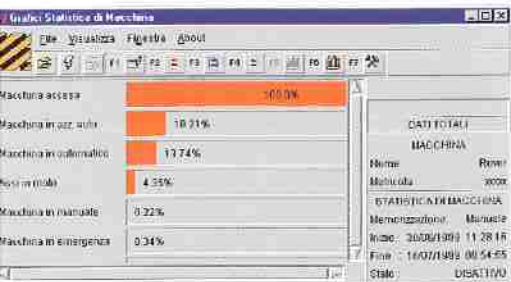


PC bedienings interface

- 15" kleuren monitor.
- 2 jaar wereldwijde garantie.
- Volledig compatibel met toekomstige generaties hardware.
- Mogelijke koppeling met software pakketten en netwerk systemen beschikbaar op de markt.

PC interface styring

- 15" farve monitor.
- 2 års world-wide garanti.
- Fuld kompatibel med fremtidige generationer af hardware.
- Kan forbindes med andre software- og netværks systemer på markedet.



Statistieken.

Automatische data-acquisitie programma en uitvoering van statistische productie indexen.

Statistikk.

Program der registrerer og behandler statistiske produktions data.

Teleservice

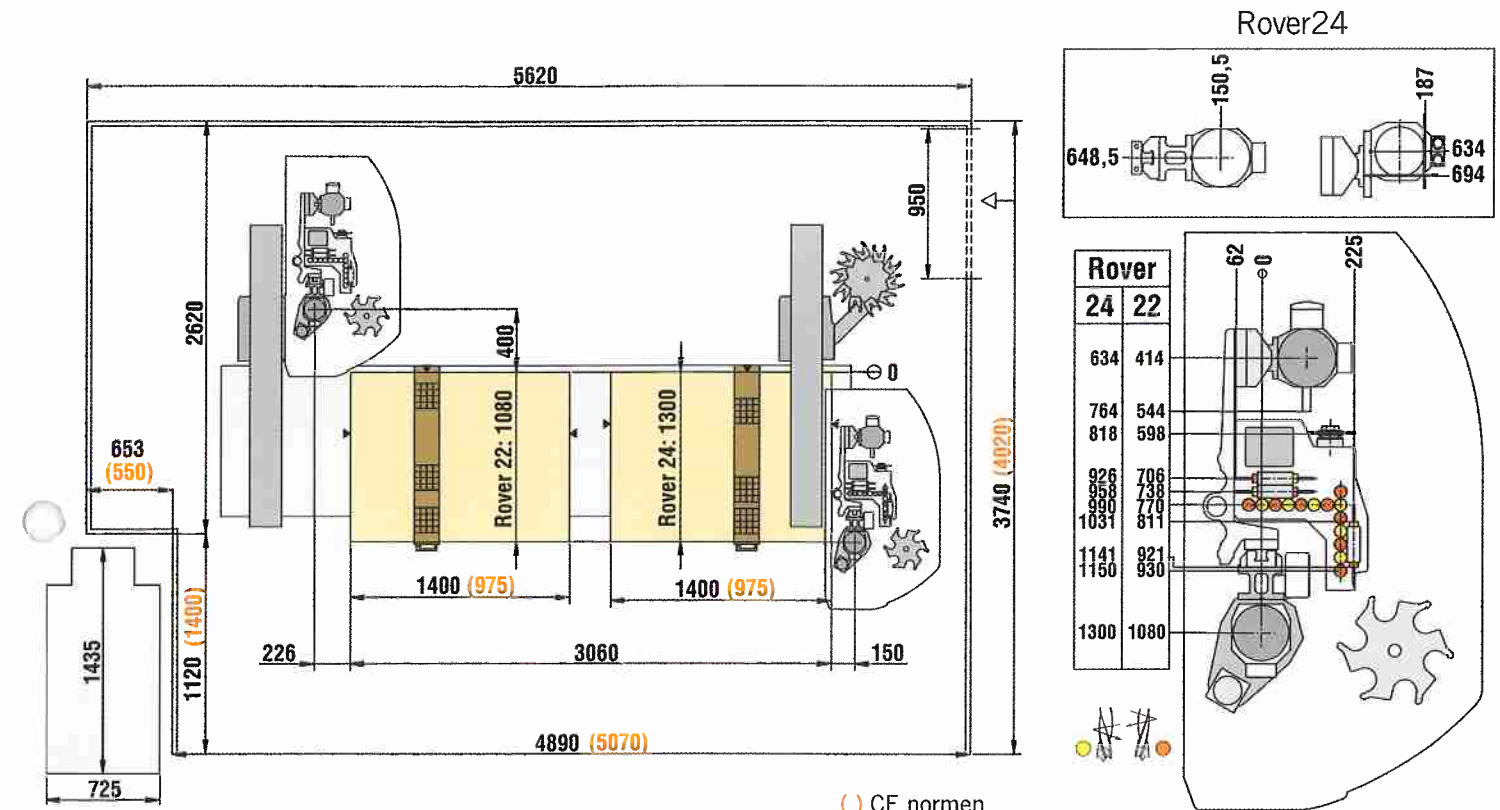
- Machine diagnose real-time.
- Drastische reductie in onderhoud en machine stilstand tijden.
- Snelle update van applicatie software.
- Videodiagnose via camera (op aanvraag).

Teleservice

Maskin diagnose.
Drastisk reduktion i vedligeholdelses- og stilstandstid.
Hurtig opdatering af suppleringssoftware.
Video diagnose via kamara (ekstra udstyr)

Accuraat, betrouwbaar en perfecte as bewegingen, dankzij het exclusieve, compleet digitaal-gestuurde Mechatrolink systeem, totaal immuun voor de interferentie van analoge systemen.

Præcis, pålidelig og perfekt akse dynamik, ved anvendelse af digital-Mechatrolink system, der er helt immun overfor de typiske forstyrrelser i analoge systemer.



() CE normen
() CE Normer

Technische gegevens	Tekniske data	Rover 22 Rover 24		Rover 22 Rover 24	
		mm	Inch	mm	Inch
Bewerkingsveld – X as	Arbejdsområde – X akse	3.060	Inch 120.5		
Bewerkingsveld – Y as	Arbejdsområde – Y akse	1.080 1.300	Inch 42.5 51.2		
Max. dikte te bewerken paneel	Max. emnetykkelse	155	Inch 6.1		
X / Z as bereik	X / Z akse bevægelse	3.436 / 250	Inch 135 / 10		
Y as bereik	Y akse bevægelse	1.480 1.700	Inch 58.3 67		
X / Y / Z as snelheid	X / Y / Z akse hastighed	m/min 100 / 100 / 30	feet/min 333 / 333 / 98		
Jor UNIT	BORE ENHED				
Spindels voor verticale boringen	Spindler for vertical boring	Stk 14	n. 14		
Spindels voor horizontale boringen	Spindler for horizontal boring	Stk 6	n. 6		
Frees UNIT	FRÆSER / ELEKTROSPINDEL				
Vermogen bij 7.000 Rpm	Ydelse ved 7.000 omdr./min.	kW 6	HP 8.2		
Vermogen bij 12.000 Rpm	Ydelse ved 12.000 omdr./min.	kW 7,5	HP 10.2		
Max rotatie snelheid - ISO30/HSKF63	Max. omdrejninger – ISO30/HSKF63	Rpm 24.000 / 20.000	Rpm 24.000 / 20.000		
Gereedschapsopnames	Værktøjsoptager	Type ISO 30 / HSK F63	Type ISO 30 / HSK F63		
Schacht diameters van gereedschap	Værktøjsskaft dimensioner	mm 6 + 25	Inch 0.23 + 1		
HORISONTALe frees UNIT	HORISONTAL fræser				
Vermogen	Motor ydelse	kW 3,7	HP 5		
Max rotatie snelheid	Max. omdrejninger	o/min 18.000	Rpm 18.000		
0°-90° ZAAG UNIT	0° - 90° SAVENHED				
Diameter	Diameter	mm 180	Inch 132		
Motor vermogen	Motor ydelse	kW 3,7	HP 5		
Omvormer	Inverter	kW 11	HP 15		
Gereedschapswisselaars	VÆRKTØJSBANK				
Plaatsen in gereedschapswisselaars	Plads i værktøjsbank	Stk 17	n. 17		
Max gereedschaps diameter	Max. værktøjs diameter	mm 160	Inch 6.3		
Vacuum pomp	Vacuum pumpe	m ³ /h 100	CFM 59		
Transportafmetingen	Forsendelses dimensioner	cm 510 x 229 x 240 (h)	feet 16,7 x 7,5 x 7,9 (h)		