

**CONTIPRESS-P**

**GreCon *dimter***

***Holzoptimierung***

Ein Unternehmen der Weingig Gruppe

# GreCon Dimter CONTIPRESS – das neue Programm in der Durchlauf-Verleimtechnik

Die kontinuierlich arbeitenden GreCon Dimter Fugenverleim- anlagen sind ein wichtiger Bestandteil der wirtschaftlichen Produktion von verleimten Komponenten und Produkten. GreCon Dimter bietet in verschiedenen Größenordnungen und Leistungsstufen entsprechende Fugenverleim- anlagen an. Die GreCon Dimter Fugenver- leimtechnik garantiert ein exaktes, beschädigungsfreies Zusammenfügen der Leimfuge bei gleichmäßiger Leimver- teilung.

Das neue Baukastensystem bietet die gesamte Palette von wirtschaftlichen Standard- Einstiegsmodellen bis hin zur Sonderlösung mit höchster Leistung.

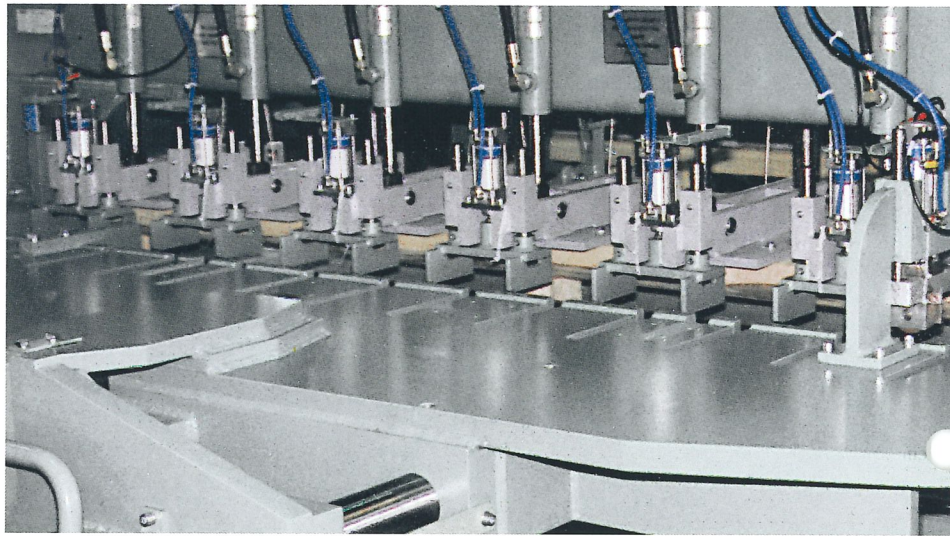
## CONTIPRESS-P für die Plattenproduktion

Langjährige Erfahrung garantiert Ihnen:

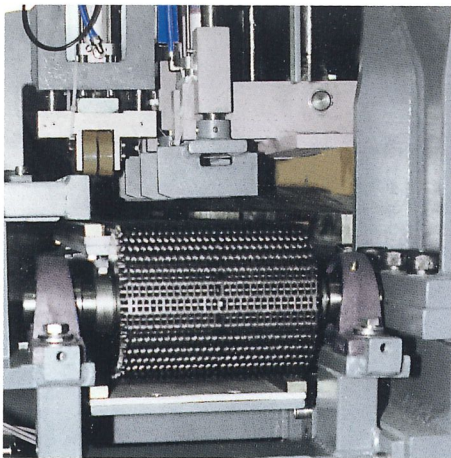
- höchste Verleimqualität durch patentiertes Rückschlag- system
- gleichen Preßdruck während des gesamten Durchlaufs
- Erfüllung aller gängigen Prüfnormen
- einfachen Querschnittwechsel
- problemlose Verarbeitung von Laubholz und Nadelholz
- keinen Vertikalversatz (Holzersparnis)
- optimale Isolierung und damit Energieeinsparung
- exakten Leimauftrag
- Verwendung verschiedener Heizmedien, z. B. Wasser, Dampf, Thermoöl etc.



Pressenauslauf



Einschub



Spezial-Einlaufkette

- stabile, langlebige Konstruktion, keine Verschleißteile

## Lieferprogramm CONTIPRESS

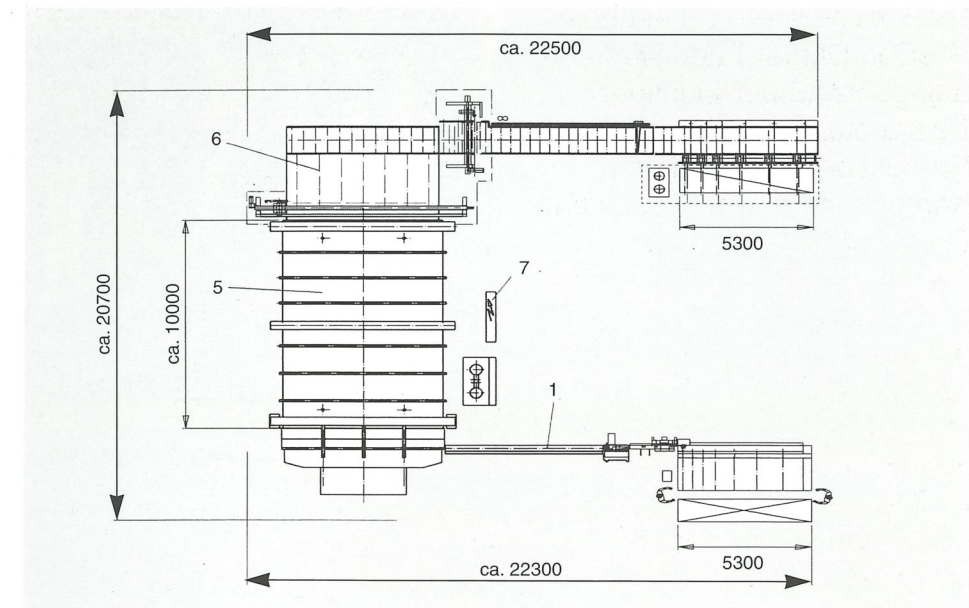
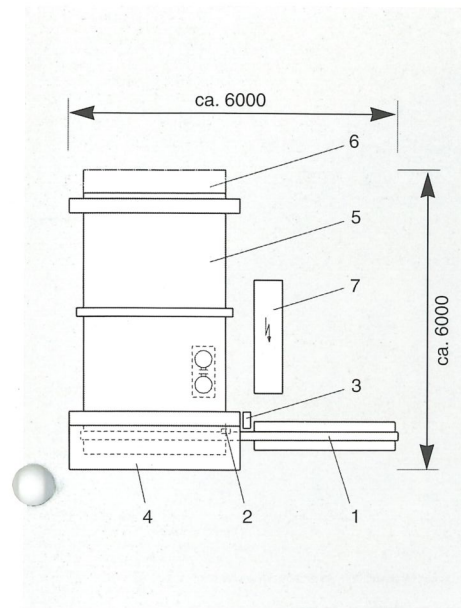
**CONTIPRESS-P**  
Plattenproduktion

**CONTIPRESS-L**  
Lamellieren, Kantel- und Leimbinderproduktion

**CONTIPRESS-U**  
Universal (Platten- und Lamellierproduktion)

**CONTIPRESS-S**  
Sonderlösungen, Stäbchenverleimung für Mittellagenproduktion (z. B. Türrahmen)

Weitere Anwendungen auf Anfrage.



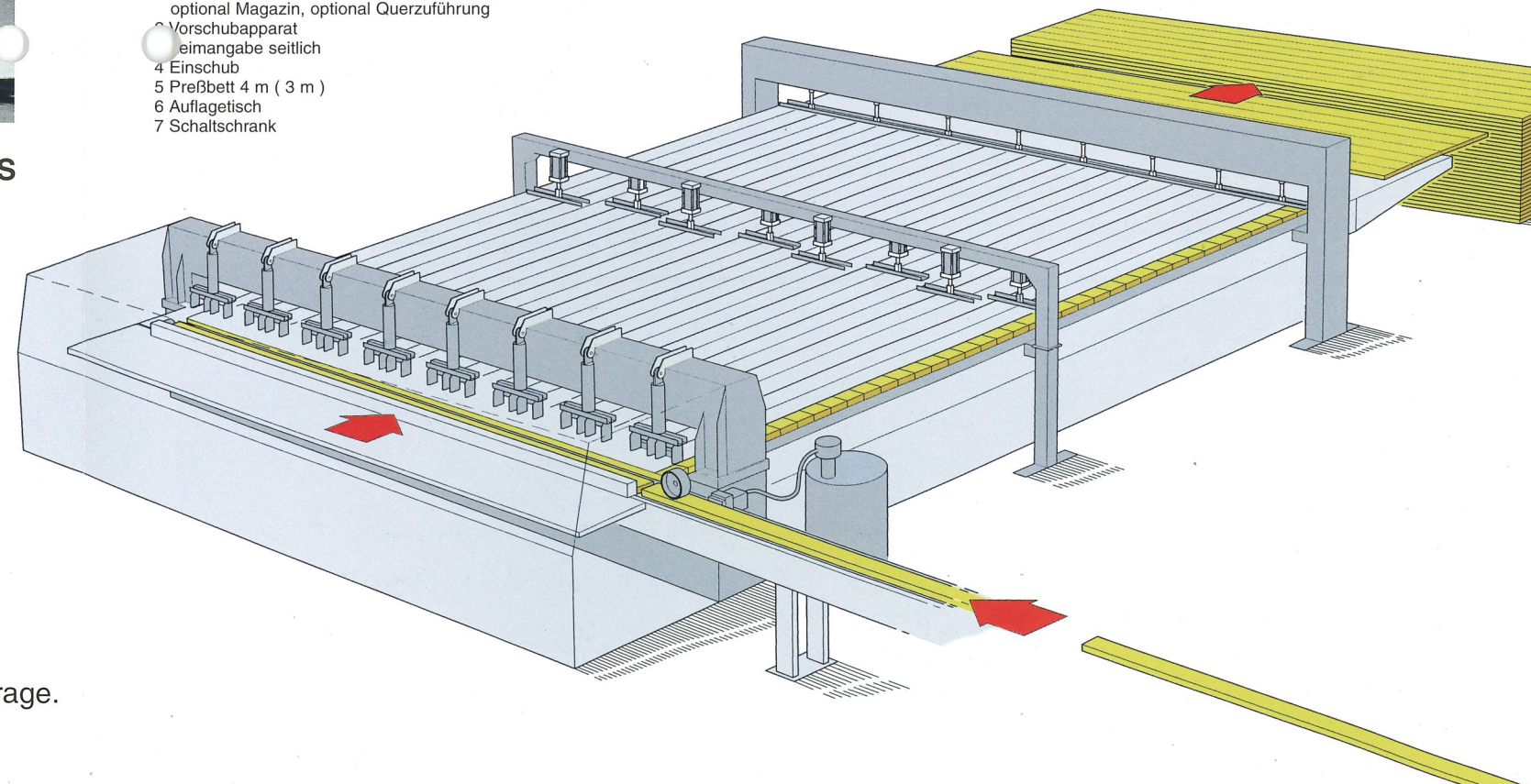
**Standard-Verleimbreiten:**  
2500 mm, 3200 mm

- Schichtleistung: ab 300 m<sup>2</sup>
- Einzeleinschub
- Holzeingangsbreiten: 20 - 100 mm
- Plattenstärken: 11 - 50 mm (Standard)

**Standard-Verleimbreiten:**  
4200 mm, 6300 mm

- Schichtleistung: bis 3000 m<sup>2</sup>
- Paketeinschub
- Holzeingangsbreiten: bis 180 mm
- Plattenstärken: 5 - 80 mm (Standard)

- 1 Einlaufband optional Magazin, optional Querzuführung
- 2 Vorschubapparat Leimangabe seitlich
- 3 Einschub
- 4 Preßbett 4 m (3 m)
- 5 Auflagetisch
- 7 Schaltschrank



# GreCon

## dimter

### Holzoptimierung



Werk Alfeld



Werk Illertissen

D-31042 ALFELD-HANNOVER  
HANNOVERSCHE STRASSE 58  
TELEFON 05181/939-0  
TELEFAX 05181/939-225  
E-MAIL [grecon\\_dimter@grecon.de](mailto:grecon_dimter@grecon.de)

D-89257 ILLERTISSEN  
RUDOLF-DIESEL-STRASSE 14-16  
TELEFON 07303/15-0  
TELEFAX 07303/15-199  
E-MAIL [DimterNet@aol.com](mailto:DimterNet@aol.com)