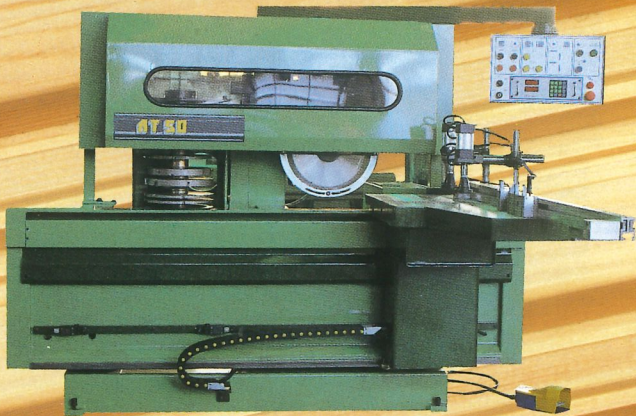
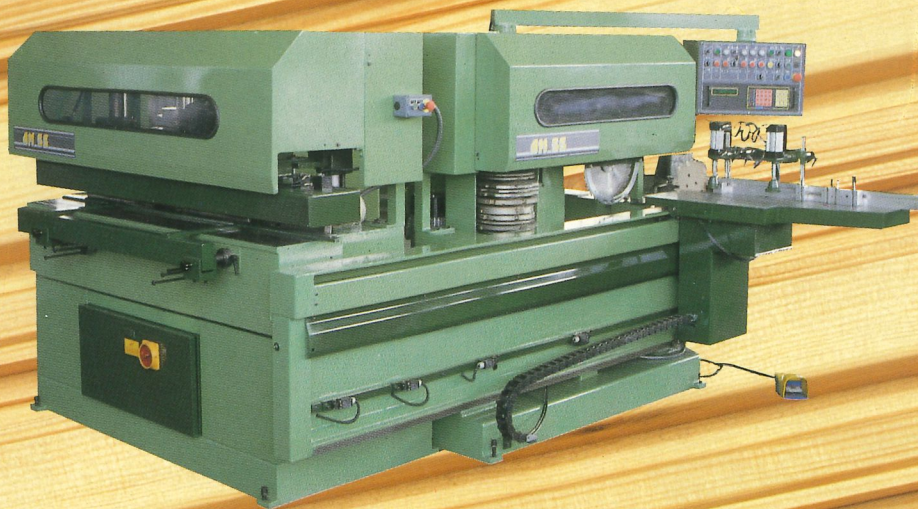


# “ECONOMIA”



**Auf kleinem  
Raum  
die große  
Leistung!**



**HEMAGE**



# Zapfenschneider AT 50

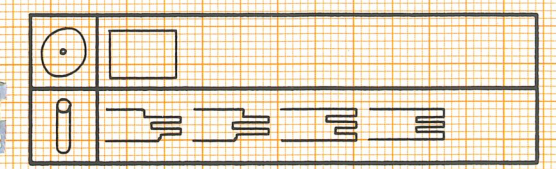
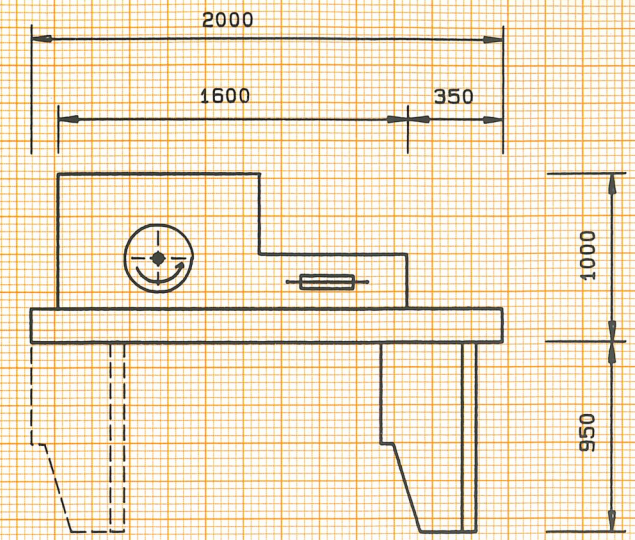
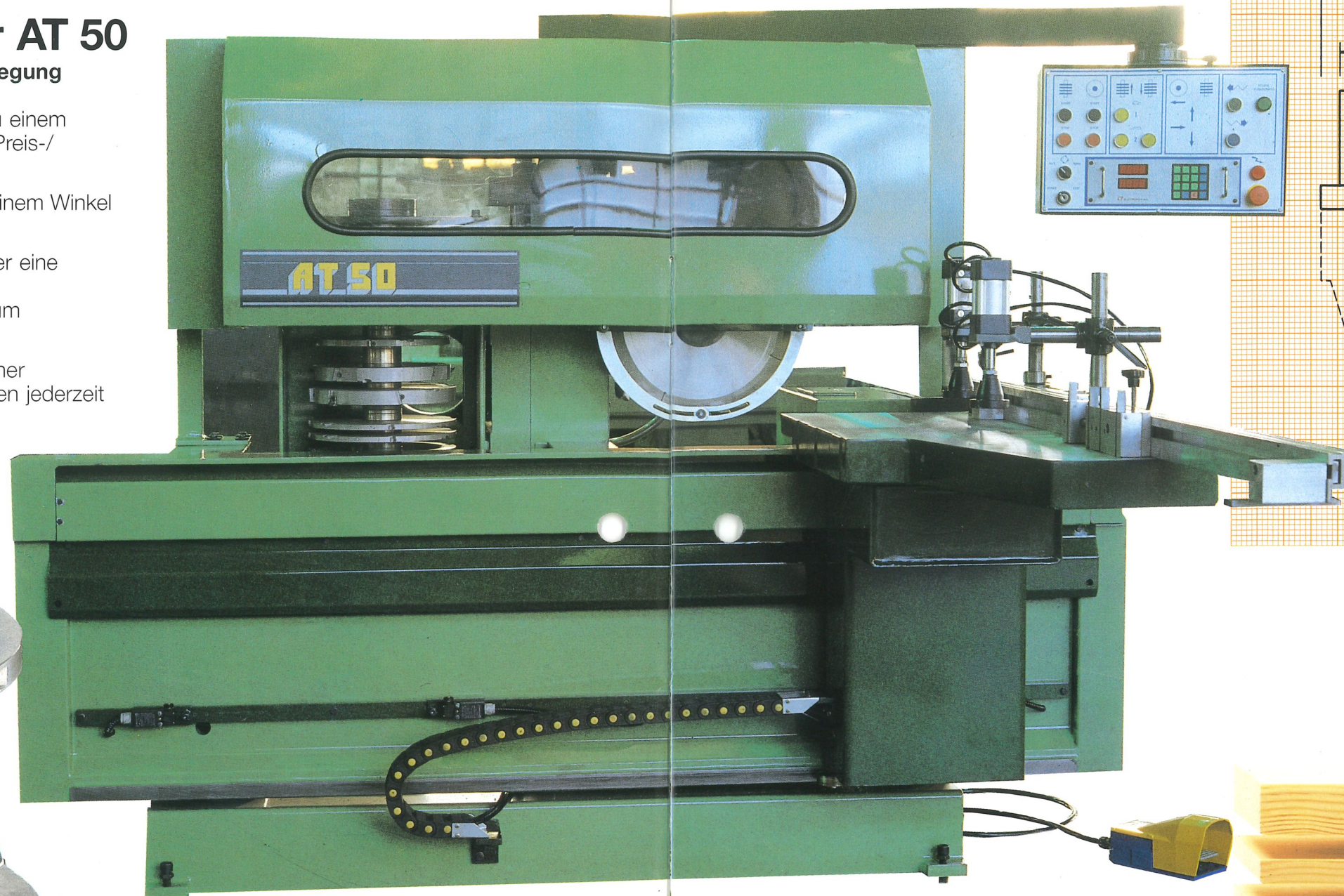
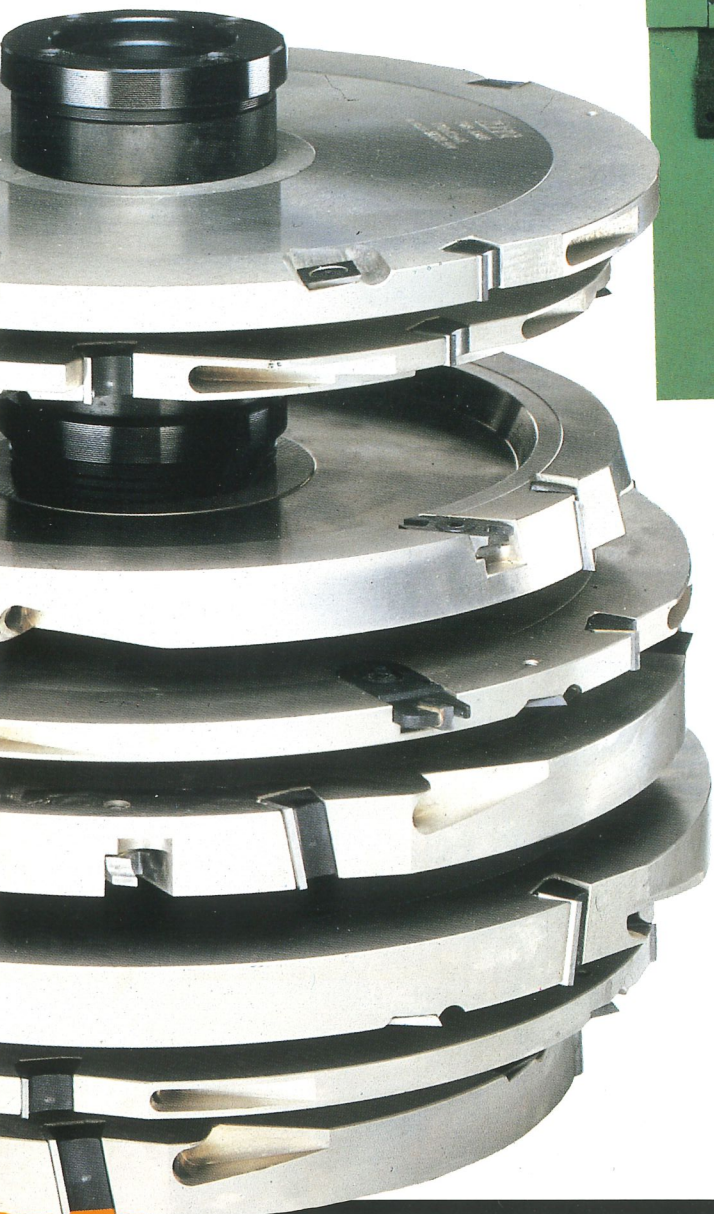
mit automatischer Rolltischbewegung

Äußerst platzsparende Maschine zu einem vernünftigen Preis. Da stimmt das Preis-/Leistungsverhältnis.

Serienmäßig kann der Rolltisch in einem Winkel von  $\pm 60^\circ$  geschwenkt werden.

Die Abkürzsäge kann horizontal über eine Pneumatik 2 Positionen ansteuern. Das Sägeblatt taucht vertikal nur zum Ablängen aus dem Sägeschutz.

Die Schlitzprogramme werden in einer SPS-Steuerung abgelegt und können jederzeit aufgerufen werden.



## Die elektronische Vielfach-Hubspindel

Sie verfährt sehr rasch und außergewöhnlich präzise.

Die Vielfach-Hubspindel kann 99 Positionen mit einer Genauigkeit von 0,02 mm ansteuern.

Die Schlitzspindel hat eine Nutzlänge von 500 (600) mm und einen Durchmesser von 50 mm.

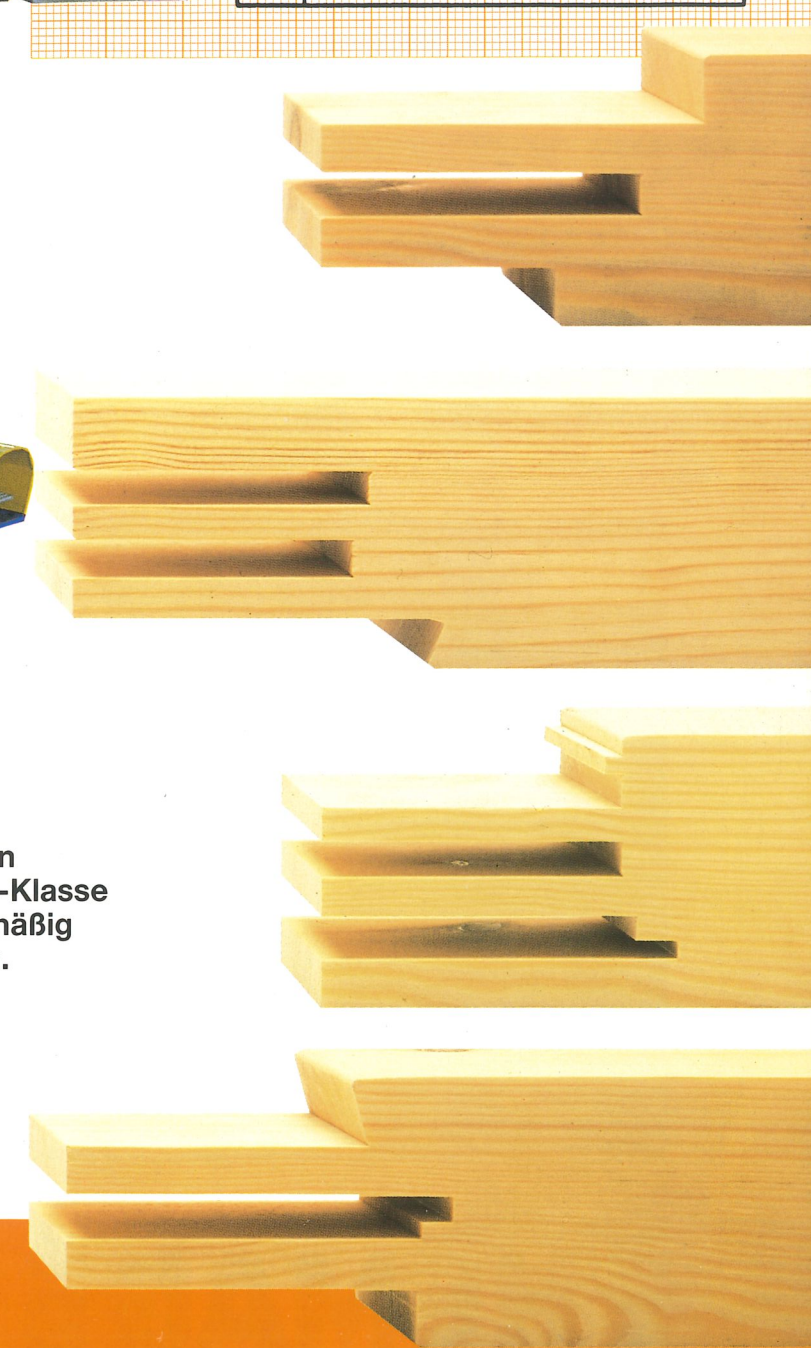
Die Null-Höhen können ständig neu eingegeben werden.

Auf das Schlitzaggregat passen spielend komplette Zapfen- und Schlitzsätze für einen oder mehrere Fenstertypen.

Die präzise Tischführung ermöglicht eine exakte Zapfenwiederholung.



Alle Maschinen der Economia-Klasse haben serienmäßig Schutzhauben.





# Profiliermaschine APS mit SPS-Steuerung

Mit einer oder zwei Vielfach-Hubspindeln Nutzlänge 500 (600) mm, 50 mm Durchmesser.

Die erste Profilspindel hat serienmäßig Gleich- und Gegenlauf mit Eintauchautomatik.

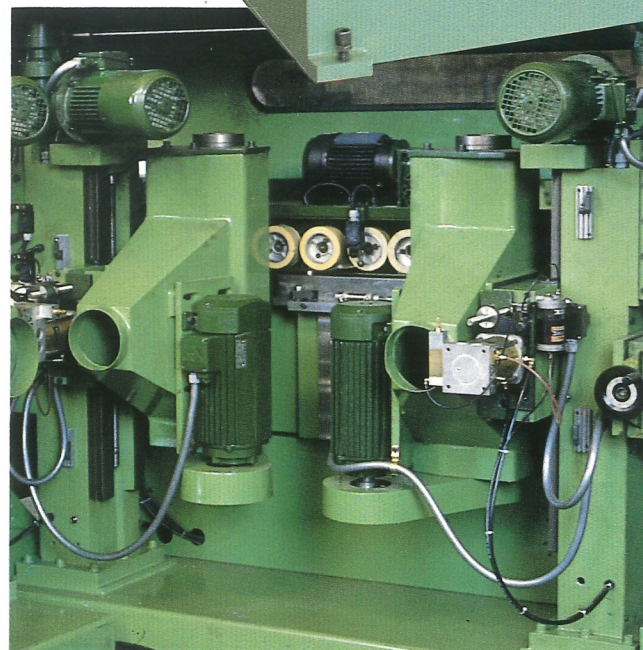
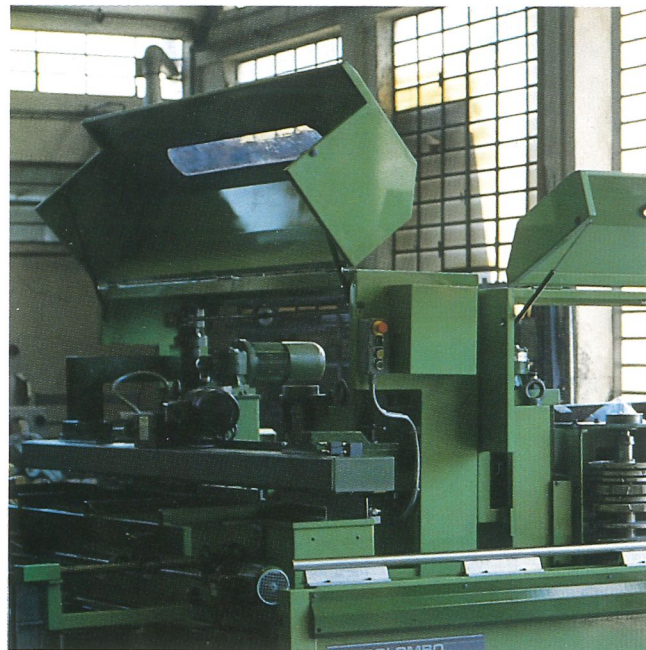
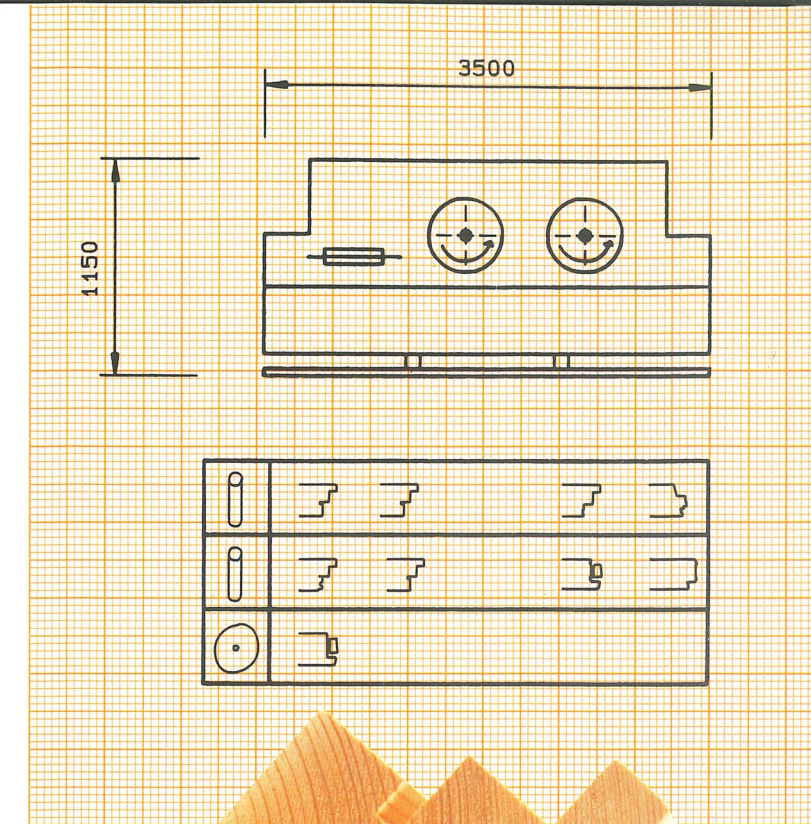
Serienmäßig wird unsere patentierte Tandemglasleistensäge eingebaut.

Ein schweres Vorschubsystem mit stufenlosem Getriebe sorgt für optimalen Werkstücktransport.

Sämtliche Innenprofile können an einem Gegenlinial mit 6fach Revolver geführt werden.

Gegen Aufpreis ist ein Beschlagnutaggregat lieferbar.

Die Möglichkeit des Einbaus eines Werkzeugablaufdurchmessers von 140 mm garantiert eine sehr feine Oberfläche. Die Vielfach-Hubspindeln arbeiten grundsätzlich mit Oberlagern, welche die Präzision der Spindelführungen erhöhen und deren Lagerung schonen.



Alle Maschinen der Economia-Klasse haben serienmäßig Schutzhauben.





# Schlitz- und Profilmaschine

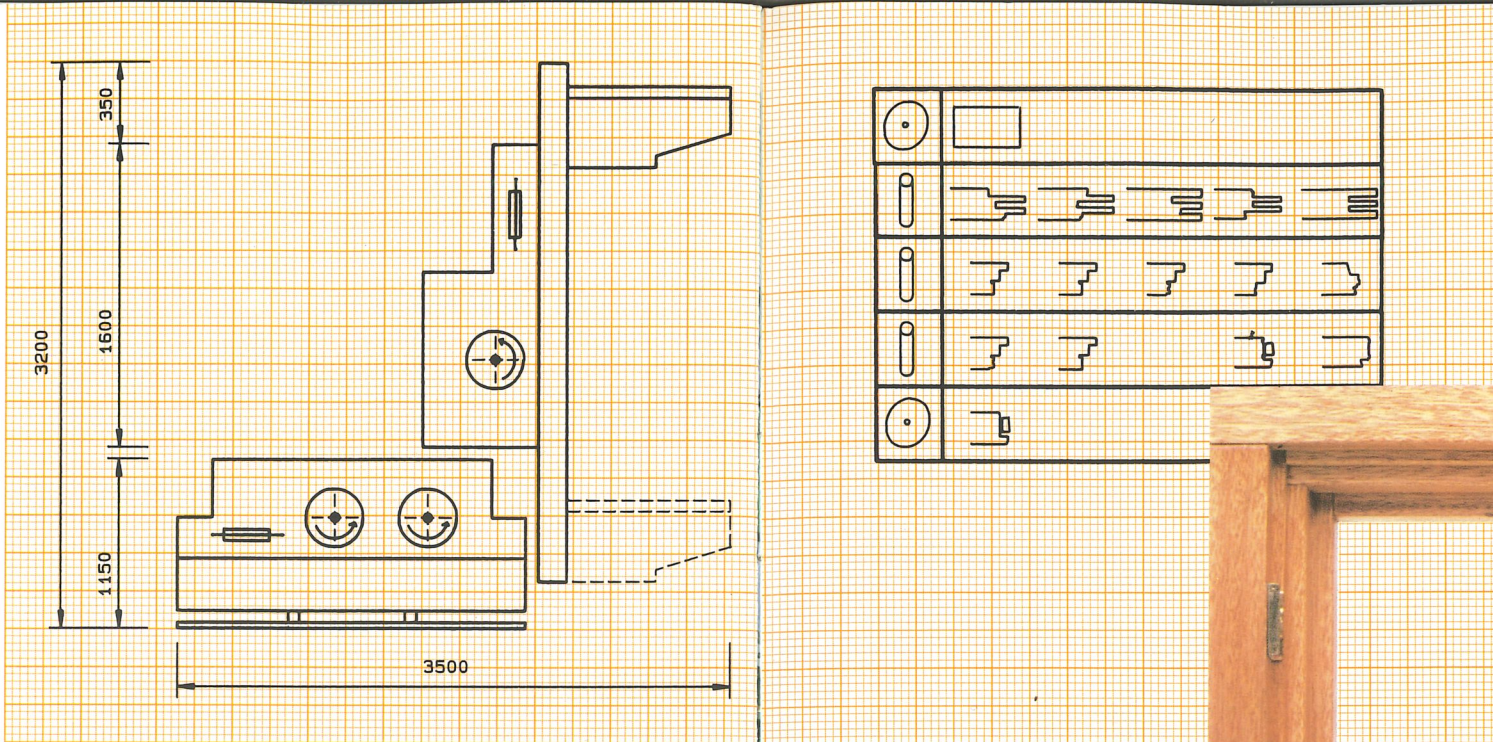
in 3 Versionen

## AM 33 - AM 55 - AM 555

Auf der Spitzenanlage AM 555 ist eine fensterweise Fertigung möglich, d.h. zwischen Blendrahmen und Flügel findet kein Werkzeugwechsel statt, nicht einmal zwischen Innen- und Außenprofilierung.

Die SPS-Steuerung mit 99 Programmen macht sogar die Bedienung zu einem Kinderspiel.

Schon die kleinste Anlage für weit unter DM 100000 ist äußerst vielseitig. Sie können auf ihr Zapfenschneiden und Innenprofilieren in einem Arbeitsgang. Zum Außenprofilieren wechseln Sie lediglich auf der Profilspindel 3 Werkzeuge.



Mit der Economia-Baureihe ermöglichen wir jedem Fensterbauer eine rationelle Fertigung, individuell nach Wunsch des Kunden.



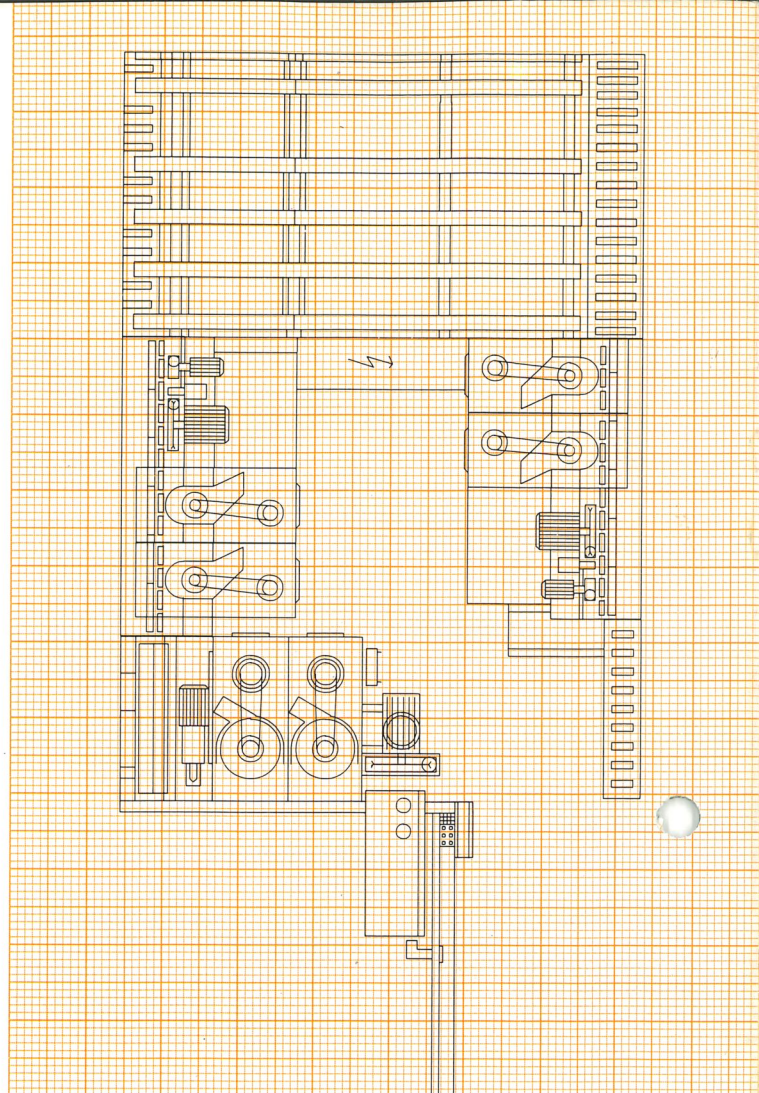
# Beratung und Service werden bei uns großgeschrieben

Passend für jede Betriebsgröße planen wir für Sie die individuelle und optimale Fertigungsanlage.

Unsere Maschinen haben Weltruf.

Nutzen Sie unsere über 25jährige Erfahrung in der modernen Fensterbau-Fertigung.

Wir halten attraktive Finanzierungs- und Leasing-Angebote für Sie bereit.



## HEMAG Maschinenfabrik GmbH & Co.KG

### Verwaltung:

D-7425 Hohenstein 3 · Lichtensteinstraße 11  
Tel. 07387/521-4 · Fax 07387/1325  
Telex 719329 hi hol d

### Fertigung:

D-6900 Heidelberg-Kirchheim · Langgarten 32  
Tel. 06221/71002-3 · Fax 06221/71004

Zur Hirsch-Gruppe gehören folgende Firmen:

**HMZ**  
Handelshaus

**FWG**  
Fenster-Werkzeuge

**HEMAG**  
Großanlagen

**OKOMA**  
Winkelanlagen



**HEMAG**

Maschinenfabrik GmbH & Co.KG



Ein Unternehmen der Hirsch-Gruppe