

# CUT 85 INDUSTRY CUT 110 INDUSTRY

Sägen mit maximaler Leistung

Druckbalkensägen



Ihr Partner für Produktivität und Präzision

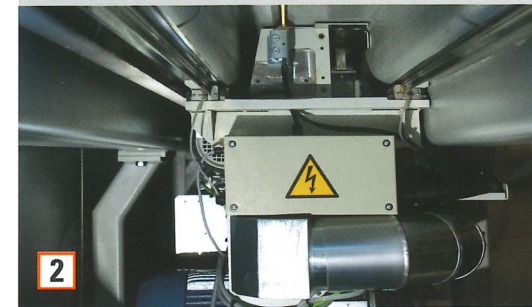
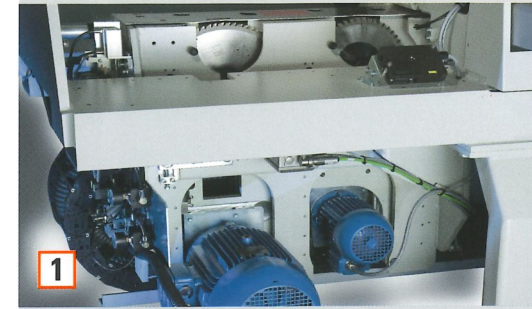
**HOLZ-HER**®  
Spezialmaschinen



## Präzision für große Serien

Die Druckbalkensägen CUT 85 und CUT 110 eröffnen neue Dimensionen für das effektive, ausrissfreie Plattenaufteilen unterschiedlichster Materialien. Ob in der holzbearbeitenden Industrie oder im Handwerk – eine CUT 85 oder CUT 110 ist immer die bestmögliche Entscheidung.

- Konstant präzises Schnittergebnis bei höchsten Volumenleistungen.
- Hohe Verfah- und Positioniergeschwindigkeiten, schnelle Schnittzyklen.
  - Stufenlos geregelte Vorschubgeschwindigkeit 0 bis 100 m/min.
  - Rücklaufgeschwindigkeit Sägewagen 150 m/min.
  - Verfahrgeschwindigkeit Breitenanschlag 0 bis 100 m/min (EU: 0 bis 25 m/min).
  - Rücklaufgeschwindigkeit Breitenanschlag 100 m/min.
- Elektronisch gesteuerter Sägewagen mit Ausschnitteinrichtung, z.B. für Lichtausschnitte.
- Luftbedüster Maschinentisch und luftbedünte Auflagetische für einfaches Handling von schweren Plattenpaketen.
- Überragende Zuverlässigkeit bei maximalem Bedienkomfort.
- Langfristig zuverlässige Maßgenauigkeit durch hohe Maschinensteifigkeit.
- Effektive Absaugung; zentraler, mitfahrender Staubkanal am Aggregat.

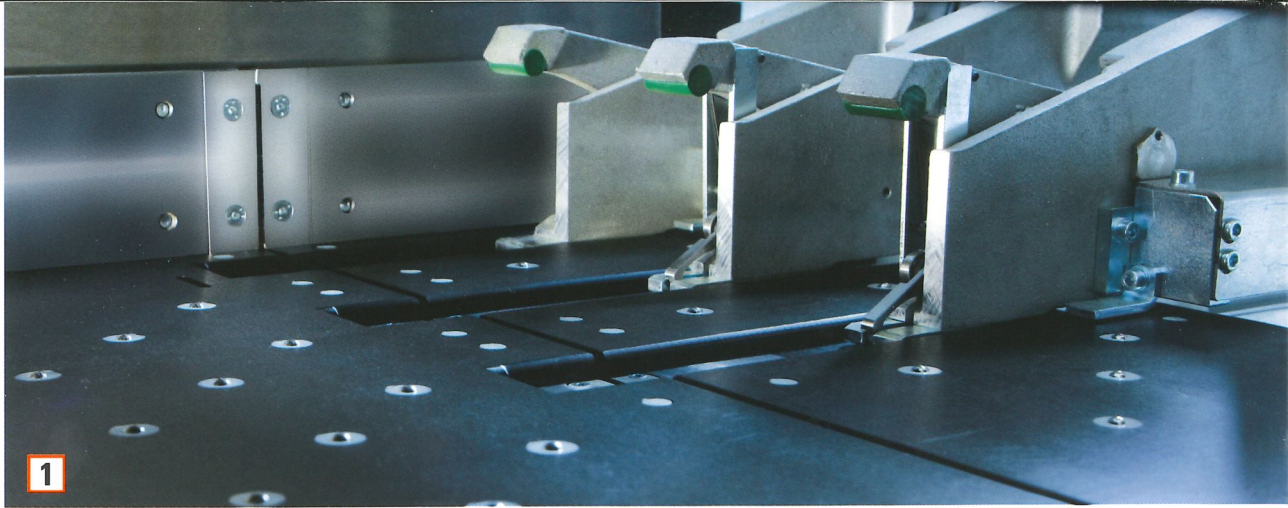


### Viel Leistung – hohe Qualität

- Automatische, stufenlose Einstellung des Sägeblattüberstands für perfekte Schnittqualität.
- Das Herzstück der CUT 85 und der CUT 110 ist das 11-kW-Sägeaggregat [Bild 1].
- Der präzise geführte Sägewagen mit Zahnstangenantrieb läuft auf oberflächengehärteten Linearführungen [Bild 2].
- Stabiler Sägewagen für vibrationsarmen Schnitt mit ergonomisch geformtem Zugriff für schnellen Sägeblattwechsel und einfache Entnahme von Reststücken sowie effektive Absaugung [Bild 3].





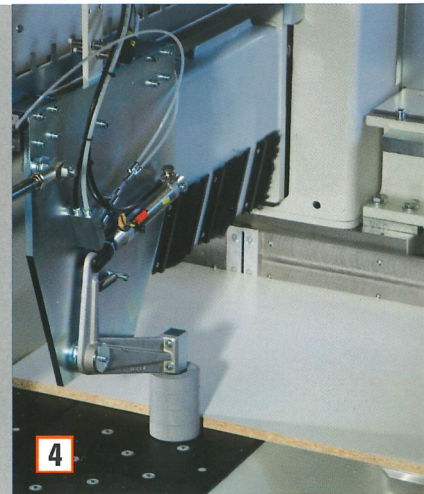
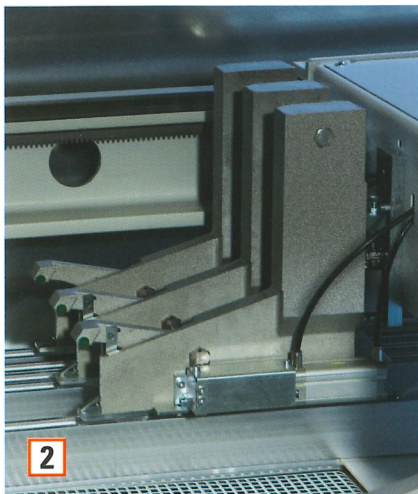


## DIE TECHNIK

# Hohe Funktionalität – perfekte Ergonomie

Die Ausstattung und möglichen Optionen der CUT 85 und CUT 110 definieren sich an den anspruchsvollen Industriestandards.

- Extrem stabile Konstruktion der luftbedüsten Auflagentische für schwerste Plattenpakete.
- Luftbedüster Maschinentisch für leichtes und schonendes Materialhandling [Bild 1].
- Tastende Spannzangen schließen erst, wenn die Platten komplett anliegen (Option).
- Für kleine Werkstücke oder um Platz zu schaffen, lassen sich die Auflagentische verschieben (Option).
- Leicht bedienbare Winkelschnitteinrichtung (Option).
- Der äußerst stabile, frei programmierbare Breitenanschlag wird auf oberflächengehärteten Linearführungen per Zahnstange geführt. Werkstückspannzangen in schwimmender Ausführung gleichen Spannungen innerhalb der Plattenpakete nach oben aus [Bild 2].
- Seitlich bzw. frontal montierte Zuführrollen an den Auflagetischen sorgen für eine schonende und ergonomisch leichte Beschickung der Säge [Bild 3].
- Die Restschnitteinrichtung sorgt für Aufteilen ohne Restmaß [Bild 4].
- Programmgesteuerte Winkelanpressvorrichtung mit integrierter Vorpositionierung auf die Werkstückbreite. Dabei drückt die Gummiwalze das Werkstück beständig gegen den Anschlag und erzeugt so einen winkligen Schnitt bei langen Werkstücken [Bild 4].

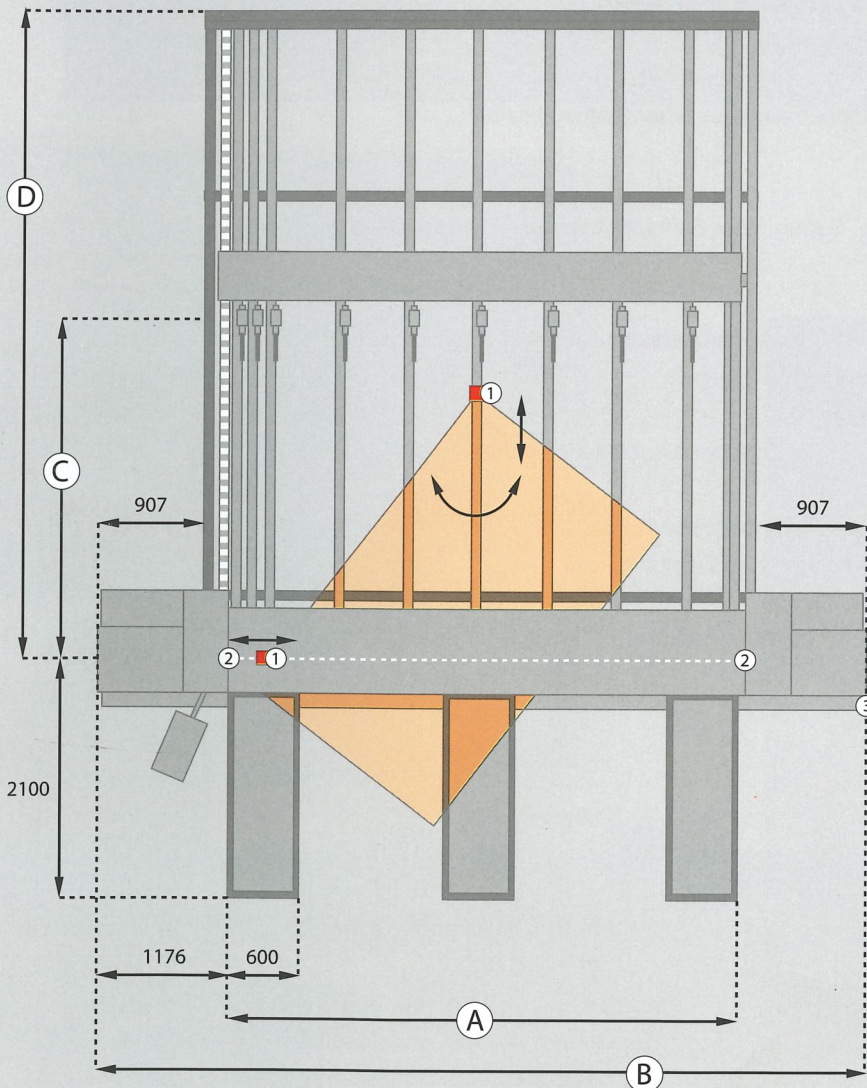






## Hubtisch für hohe Stückzahlen

Für einen rationellen Ablauf bei hohen Stückzahlen sorgt der optionale Hubtisch. Die Plattenpakete werden auf dem Hubtisch abgelegt und von diesem bis zum Breitenanschlag hochgetaktet, dort übernommen und zum Aufteilen nach vorn geschickt



## Die Winkelschnitt-einrichtung

Für frei definierbare Winkelschnitte steht eine Winkelschnitteinrichtung zur Verfügung (Option).

- Programmgesteuerte Berechnung der Winkelgeometrie
- Eingabe von Schenkellängen oder Winkeln möglich
- Definition der Lage der zu sägenden Werkstücke
- Automatische Positionierung des Breiten- und Winkelanschlags am Sägeaggregat

CUT 85/110	(mm)
A Schnittlänge*	3250/4250/5250
B Maschinenbreite*	5636/6636/7636
C Schnittbreite*	3150/4250/5250
D Maschinentiefe*	4420/5520/6520

- 1 Positionierbarer Anschlag für die Winkelschnitteinrichtung
- 2 Absauganschluss-Ø 120 mm
- 3 Absauganschluss-Ø 140 mm

\* Größerer Platzbedarf, wenn die Option Hubtisch gewählt wird.



# CUTCONTROL 2 – das Steuerungspaket für alle Aufgaben

Entscheidend für die Performance der CUT 85 und der CUT 110 ist das Leistungsspektrum der Steuerung CUTCONTROL 2 im Paket mit der vorinstallierten Software EASY-PLAN und OPTI-PRO.

Der großzügig dimensionierte Industrieprozessor, ein aktuelles Windows-betriebssystem und der 17"-TFT-Bildschirm schaffen die Basis für praxisgerechtes Arbeiten. Mit der CUTCONTROL 2 gibt es kein Limit, es sind unendlich viele Aufträge programmierbar.

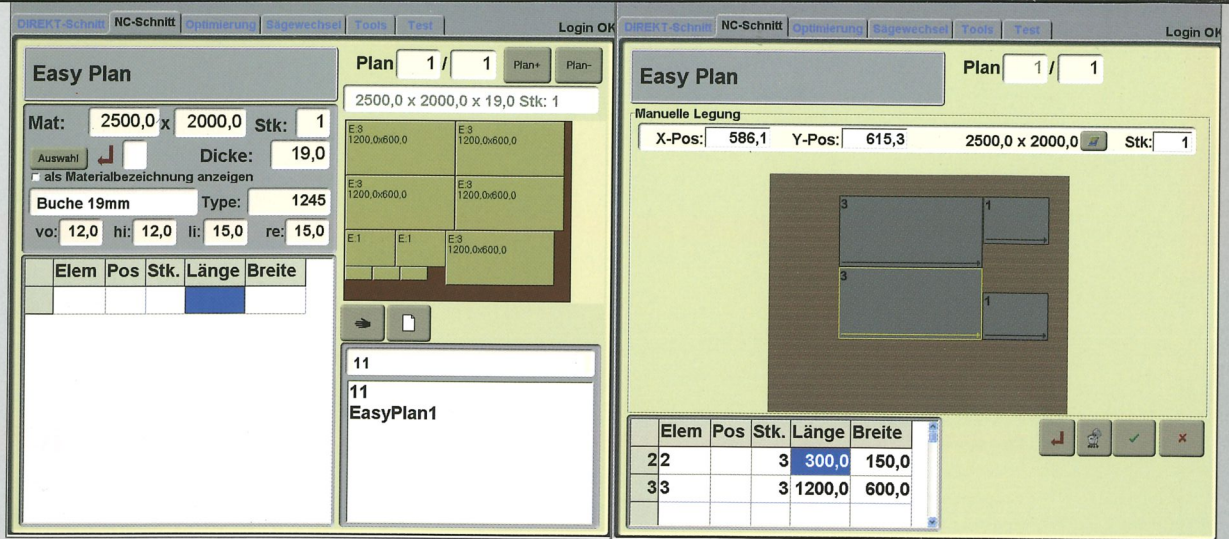
- Die grafikorientierte, übersichtliche Bedienoberfläche ist selbsterklärend und stellt die Abläufe in Echtzeit dar.
- Große Buttons, alle Funktionen sind aus einer Ebene abrufbar, Touchscreen als Option.
- Bearbeitung von Absolut-, Serien- oder Formatschnitten mit integriertem Nuten möglich.
- Die Steuerungsfunktionen für den Direktschnitt und den NC-Schnitt führen immer zum bestmöglichen Ergebnis.
- Beim NC-Schnitt grafische Übersicht der Maschinenablauffunktionen.
- Prioritätenvergabe einzelner Aufträge jederzeit möglich, Auftragsprogrammierung parallel zum Zuschnitt.
- Programmgesteuerte Vermaßung der Referenzmaße beim Sägeblattwechsel.
- Individuelle Anpassung der Funktions- und Parametereinstellungen.



## Produktivität durch digitalen Workflow

Im Verbund sind die HOLZ-HER Produkte unschlagbar. Der digitale Workflow zwischen den Sägen, den Kantenanleimmaschinen und den CNC-Fertigungszentren ermöglicht eine effiziente Produktion. Flexible »Fertigungszellen« und »Lean Manufacturing« sind zukunftssichere Methoden. In Verbindung mit der Software HHPDE (HOLZ-HER Prozessdatenerfassung) sind auch die zeitliche und kalkulatorische Überwachung sowie die Rückmeldung der Maschinendaten im Netzwerk möglich.





## EASY-PLAN – ihr Name ist ihr Programm

Die serienmäßig installierte Optimierungssoftware EASY-PLAN stellt alle Funktionen dar, wie zum Beispiel:

- Eingabe von Materialdaten und von Stücklistendaten.
- Auftragsübersicht.
- Schnittplanübersicht der optimierten Aufträge (Darstellung auf einer Ebene).
- Die materialbezogene Ergebnisdarstellung erfolgt in grafischer Form.
- Eine Anzeige informiert über die benötigten Materialformate, Platten und Restformate pro Auftrag.
- Ein Rücksetzen kompletter Aufträge mit Rückbuchung in die Stückliste ist jederzeit möglich.



## OPTI-PRO – macht die Arbeit noch einfacher

Die integrierte Optimierungssoftware OPTI-PRO ist auch als Kombipaket – Maschinen- und Büroversion – erhältlich. OPTI-PRO dient zum Anlegen, Verwalten und Optimieren von Aufträgen.

- Die Software liefert beim NC-Schnitt ständig aktuelle Auftragsinformationen.
- Ein zusätzliches Modul importiert Stücklisten aus Anwenderprogrammen.
- Einfache Konfiguration sämtlicher System-einstellungen.
- Materialbezogene Ergebnisdarstellung der optimierten Stücklisten in grafischer Form.
- Anlegen und Verwalten von Kantenlisten mit vordefinierten Kantenvorschlagslisten.
- Die definierte Schnittlängen Anpassung aus der Software verkürzt die Zykluszeiten entscheidend.



## Technische Daten

	CUT 85 INDUSTRY	CUT 110 INDUSTRY
<b>Maschinenabmessungen</b>		
Schnittlänge x Schnittbreite (mm)	3250 x 3150 4250 x 3150/3850/4250/6250 5250 x 4250/5250/6250	3250 x 3150 4250 x 3150/4250 5850 x 5250/5850
Gewicht (kg) (abhängig von der Maschinengröße)	6100 – 8000	6300 – 8200
Max. Schnitthöhe (mm)	85	110
Max. Sägeblattüberstand (mm)	97	122
Öffnungsmaß der Spannzange	95	120
<b>Sägeaggregat</b>		
Motorleistung (kW)	11	11
∅ Sägeblatt (mm)	350	450
Umdrehung (min <sup>-1</sup> )	4100	4100
<b>Vorritzaggregat</b>		
Motorleistung (kW)	2,2	2,2
∅ Sägeblatt (mm)	180	180
Umdrehung (min <sup>-1</sup> )	6500	6500
<b>Sägewagen</b>		
Vorschubgeschwindigkeit (m/min)	0 – 100 (stufenlos)	0 – 100 (stufenlos)
Rücklaufgeschwindigkeit (m/min)	150	150
<b>Breitenanschlag</b>		
Vorschubgeschwindigkeit (m/min)	0 – 100 (stufenlos)	0 – 100 (stufenlos)
Vorschubgeschwindigkeit in EU (m/min)	0 – 25 (stufenlos)	0 – 25 (stufenlos)
Rücklaufgeschwindigkeit (m/min)	100	100
<b>Spannzangen</b>		
Schnittlänge 3250	6 Stück	6 Stück
Schnittlänge 4250	7 Stück	7 Stück
Schnittlänge 5250	8 Stück	8 Stück
<b>Druckluft</b>		
Anschlussleistung (bar)	6	6
Luftverbrauch NL/Schnittzyklus	32	32
<b>Absaugung</b>		
∅ Anschluss Grundmaschine (mm)	1 x 140	1 x 140
∅ Anschlüsse Druckbalken (mm)	2 x 120	2 x 120
Absaugleistung (m <sup>3</sup> /h)	4000	4000
Luftgeschwindigkeit (m/s)	30	30
<b>Zahl der Arbeitstische</b>		
Schnittlänge 3250 mm	3 Stück	3 Stück
Schnittlänge 4250 mm	3 Stück	3 Stück
Schnittlänge 5250 mm	4 Stück	4 Stück

Alle Produktbroschüren  
zum Download unter  
[www.holzher.de](http://www.holzher.de)

Die technischen Daten stellen Richtwerte dar. Änderungen müssen wir uns vorbehalten, da unsere HOLZ-HER Holzbearbeitungsmaschinen einer ständigen Weiterentwicklung unterliegen. Deshalb sind auch die Abbildungen unverbindlich. Die abgebildeten Maschinen enthalten zum Teil auch Sonderausstattungen, die nicht zum serienmäßigen Lieferumfang gehören. Bitte informieren Sie sich über den genauen Ausstattungsumfang bei Ihrem HOLZ-HER Händler. Änderungen von Konstruktion und Ausstattung vorbehalten.

Drucklegung: 28. März 2008  
Erstausgabe: 28. März 2008

Ihr autorisierter HOLZ-HER Spezialmaschinen-Händler

**REICH**  
Spezialmaschinen GmbH  
D-72608 Nürtingen  
Tel.: +49 (0) 70 22 702-0  
Fax: +49 (0) 70 22 702-101  
[www.holzher.de](http://www.holzher.de)

**HOLZ HER**<sup>®</sup>  
Spezialmaschinen