

Scharf auf kleine Mengen



Für alle, die Großes vorhaben

Die Baureihe 2 von HOLZMA ist erste Wahl für Einsteiger und Umsteiger. Von ihren Stärken profitieren aber auch größere Betriebe, die oft mit kleinen Losgrößen arbeiten. Dafür sorgen viel Kraft und Funktionalität bei niedrigen Kosten. Schon die sehr kompakte HPP 230 überzeugt durch Effizienz und Leistungsstärke. Einen Schritt weiter geht die HPP 250. Sie ist deutlich leistungsstärker, bietet zusätzliche Flexibilität und viele Zusatzausstattungen. Doch das Beste: Beide Modelle gibt es zu einem Preis, der den Einstieg in die Liga der horizontalen Plattenaufteilsägen besonders attraktiv macht.



Inhalt

HPP 230 – die kleinste Horizontale	4
HPP 250 – die meistverkaufte ihrer Klasse	6
Hightech serienmäßig – Grundausrüstung	8
Extras nach Maß – Zusatzausrüstung	10
Technische Daten	14

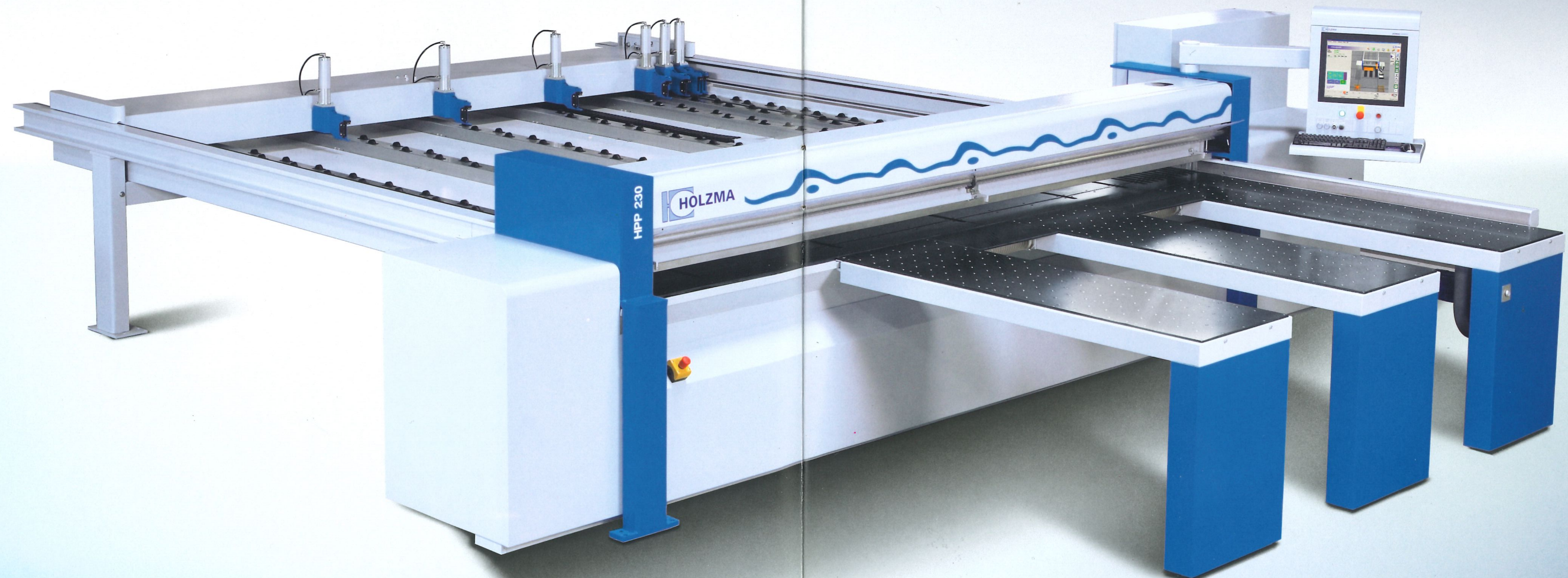
HPP 230 – die kleinste Horizontale

HPP 230 | HPP 250

Die neue HPP 230 bündelt Kraft, Zuverlässigkeit und Funktionalität auf kleinstem Raum. Eine Innovation, mit der Sie die Aufträge Ihrer Kunden schnell und effizient erfüllen. Schon in der Grundausstattung überzeugt die HPP 230 durch modernste Technologien. Eine Maschine mit viel Substanz für wenig Geld. Wer ihr Potenzial voll ausschöpfen will, nutzt die Zusatzausstattungen nach Bedarf. Das rechnet sich!

HPP 230 auf einen Blick

- kompakt in Preis und Größe, echt HOLZMA in Technologie und Qualität
- schafft Vorsprung durch Tempo, denn kürzere Sägezeiten bedeuten freie Personalkapazitäten
- zahlreiche Zusatzausstattungen sorgen für noch mehr Effizienz



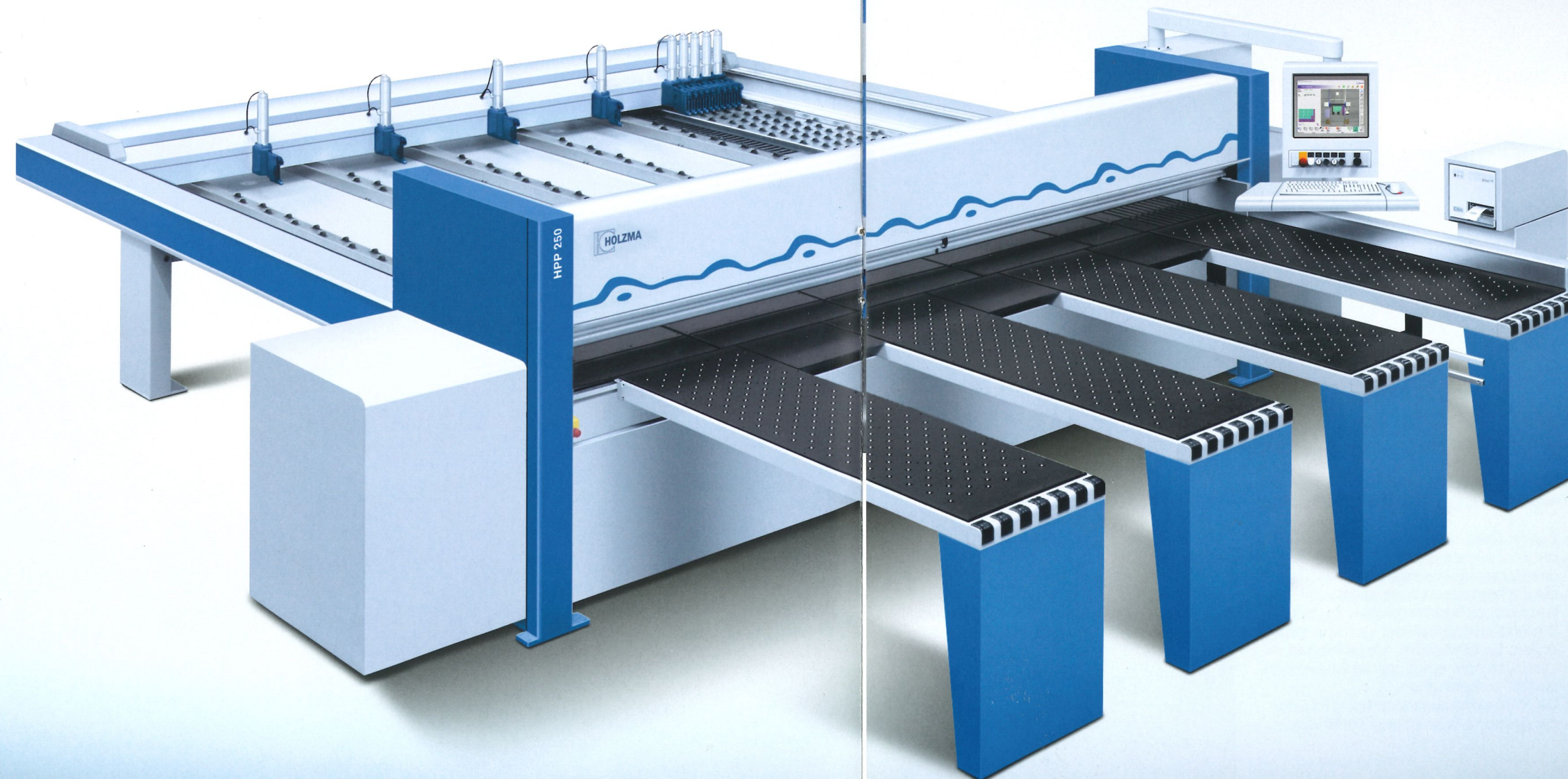
HPP 250 – die meistverkaufte ihrer Klasse

HPP 230 | **HPP 250**

Die HPP 250 ist der Champion unter den kleinen horizontalen Plattenaufteil-sägen: robust, vielseitig und weltweit beliebt. Ein Erfolgsmodell, das für solide Leistungen und ein hervorragendes PreisLeistungsverhältnis steht. Schon in der Grundversion ist die HPP 250 deutlich leistungstärker und flexibler als ihre kleine Schwester. Mit kurzen Maschinenzyklen ist sie erste Wahl für das schnelle Bearbeiten kleinerer Losgrößen und Plattenpakete. Die vielen Zusatzausstattungen lassen Spielraum für mehr.

HPP 250 auf einen Blick

- das Flaggschiff der Baureihe 2
- noch vielseitiger, leistungstärker und schneller als die HPP 230
- variabel für unterschiedliche Platzverhältnisse und individuell durch drei verschiedene Schnittlängen
- perfekt auf Ihren Bedarf abgestimmt: mit Zusatzausstattungen für Postforming, Nuten und vieles mehr

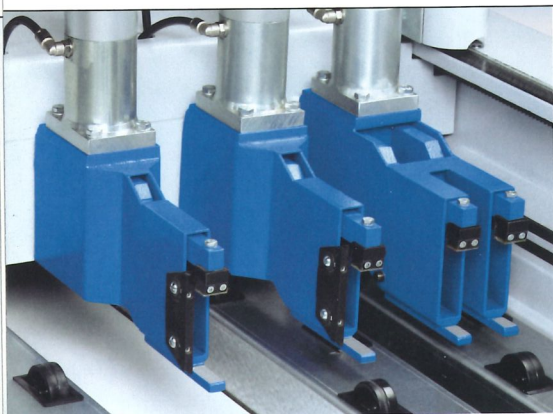


Hightech serienmäßig – Grundausstattung

Warum eine HOLZMA? Ganz klar: Weil erstklassige Qualität und modernste Technologien hier Standard sind. Das gilt auch für die Baureihe 2. Ihr Vorteil: Schon die Basismodelle sind mit modernsten Hightech-Systemen ausgestattet, die Ihre Arbeit noch effizienter machen. Die Ergebnisse sprechen für sich!

Power-Loc

Das besonders einfach zu bedienende Schnellspannsystem beschleunigt das Wechseln von Haupt- und Vorritzsäge.



Spannzangen: Perfektion bis ins Detail

Die robusten HOLZMA Spannzangen positionieren das Material ebenso schonend wie exakt an der Schnittlinie.

HPP 230 (Abb. oben), HPP 250 (Abb. unten) mit optionalen Spannzangen auf Position 3 und 5.

HOLZMA Patent: Zentrale Winkelandrückvorrichtung

- Zeit ist Geld, deshalb hat HOLZMA die Winkelandrückvorrichtung direkt in den Sägewagen integriert. Das verkürzt die Zykluszeiten um bis zu 25% im Vergleich zu herkömmlichen Systemen.
- Die Andruckstärke lässt sich stufenlos regeln. So sind selbst dünne Platten, Laminat oder empfindliche Materialien perfekt zu bearbeiten.
- Die Winkelandrückvorrichtung ist über die gesamte Schnittlänge verfahrbar.





Steuerung nach Maß – CADmatic 4 PRACTICE

Speziell entwickelt für die Produktionsprozesse in der Plattenaufteiltechnik sorgt diese Steuerungssoftware für optimierte Abläufe. Das Maschinenpotenzial wird voll ausgeschöpft durch:

- leicht verständliche Bediensoftware
- 17"-TFT-Flachdisplay
- automatische Vorritzsägeblatt-Einstellung bei HPP 250, manuell bei HPP 230
- visuelle Fehlerdiagnose

Das Herzstück der Säge

Der Sägewagen besteht aus einer robusten Stahlkonstruktion mit Haupt- und Vorritzsäge sowie zentraler Winkelandrückvorrichtung.

Seine Stärken:

- stufenlos regulierbare Vorschubgeschwindigkeit
- geräuscharmer und wartungsfreier Antrieb: bei HPP 230 über Zahnstange und Ritzel, bei HPP 250 mit Silent Drive
- schneller Sägeblattwechsel dank Power-Loc
- einfache Justierung der Vorritzsäge

Programmschieber: präzise und maßgenau

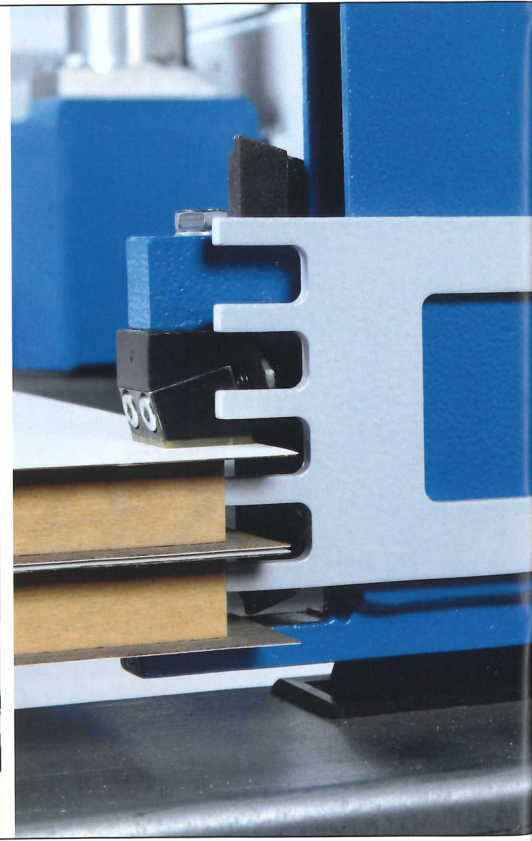
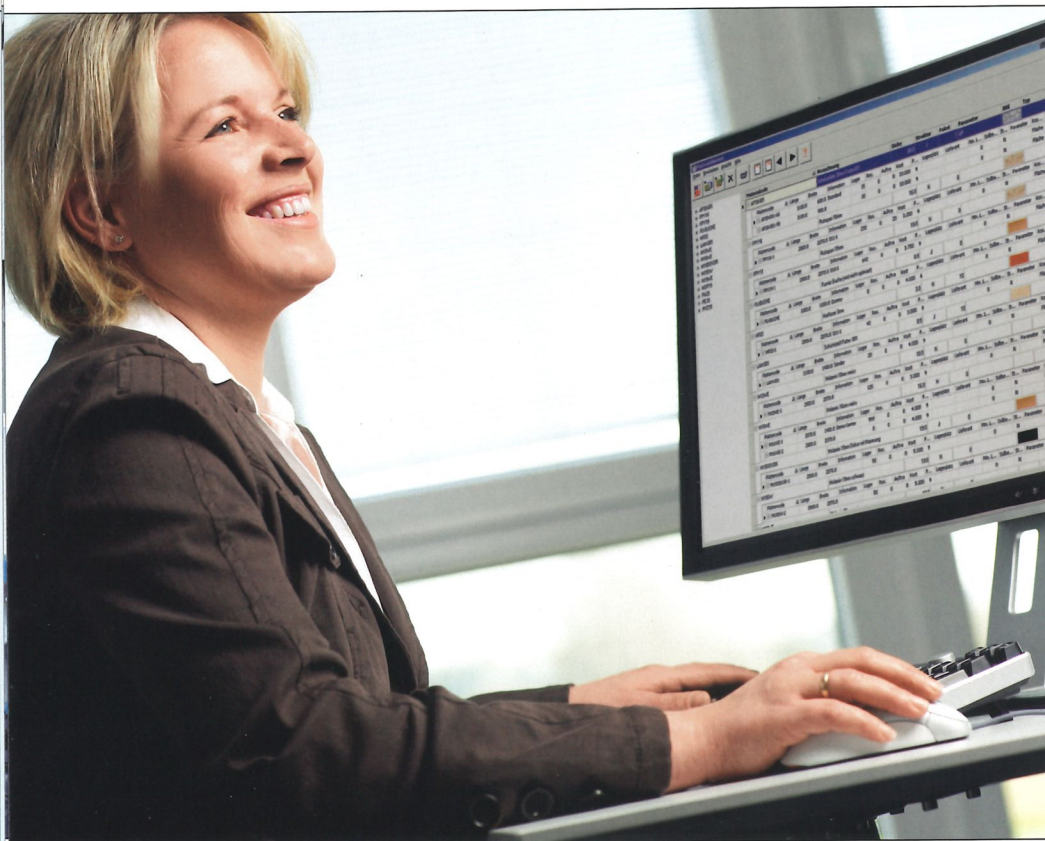
Der massive elektronisch gesteuerte Programmschieber mit Spannzangen und exakter Führung verfügt über ein elektromagnetisches Messsystem, das eine Positioniergenauigkeit von $\pm 0,1$ mm garantiert. Dadurch sind selbst minimale Besäum- und Kratzschnitte möglich. Das Messsystem läuft absolut verschleiß- und wartungsfrei.

Stabiler Druckbalken für erstklassige Schnittqualität

Durch den großflächigen Druckbereich direkt an der Schnittlinie werden Vibrationen auf ein Minimum reduziert. Das Ergebnis sind präzise Schnitte auch im Paket.

Extras nach Maß – Zusatzausstattung

Wer vor besonderen Herausforderungen steht, braucht passgenaue Lösungen. Deshalb bietet Ihnen HOLZMA auch für die Baureihe 2 Zusatzausstattungen, mit denen Sie die Leistung und Funktionalität Ihrer HOLZMA genau auf die Produktion abstimmen. So amortisiert sich Ihre Investition noch schneller.



Schnittoptimierung im Büro

Mit dem bewährten Optimierungsprogramm Schnitt Profi(t) sorgt HOLZMA seit Jahrzehnten für mehr Leistung und Effizienz in der Plattenaufteiltechnik durch Zuschnittoptimierung.

- optimierte Projektsteuerung
- effiziente Zuschnitt-Prozesse
- volle Kostenkontrolle
- schnellere Kalkulation

Alternativ zur umfangreichen Schnitt Profi(t) Optimierung lässt sich auch das CADmatic Zusatzmodul CADplan für kleinere Optimierungen direkt an der Säge einsetzen.

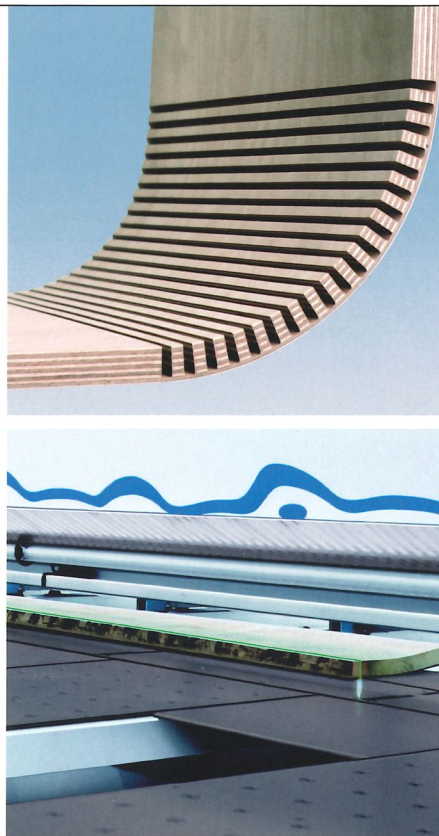
Besäumanschlüge für besondere Materialien

Damit meistert Ihre HOLZMA auch Materialien mit überstehenden Deckschichten. Die Besäumanschlüge sind in die Spannzangen integriert und werden bei Bedarf einfach nach vorne geklappt:

- exakte Positionierung
- schonende Verarbeitung empfindlicher Materialien mit überstehenden Deckschichten

Aufteilen und nutzen

Mit dieser Zusatzausstattung nutzen Sie schon mit der Plattenaufteilsäge. Das spart Zeit und beschleunigt die Weiterverarbeitung.



Zusätzliche Spannanzgen

Ein Extra, das zupackt. Damit Ihre HOLZMA auch besonders große, dünne oder glatte Materialien sicher im Griff hat.

Mehr Kraft für die Hauptsäge

Beide Modelle lassen sich mit einem stärkeren Hauptsägemotor ausrüsten. So erhöhen Sie die Kraft bei HPP 230 von 5,5 kW auf 7,5 kW; bei HPP 250 von 7,5 kW auf 9,2 kW.

Schonende Materialauflage

Für mehr Bedienkomfort und ein besonders schonendes Auflegen des Materials sorgen zusätzliche Rollen am Luftkissentisch.

Etikettendrucker für ausgezeichnete Ergebnisse

Für effiziente Prozesse sorgt der Etikettendrucker von HOLZMA. Damit erstellen Sie individuelle Etiketten direkt an der Säge und gestalten diese auf Wunsch mit Barcode, Text oder auch Grafiken. Wenn Sie zusätzlich die Optimierungssoftware Schnitt Profi(t) einsetzen, geht es mit den aufgedruckten Instruktionen direkt zur weiteren Bearbeitung.

Hochpräzise Laser-Ausrichtung

Zielgenaue Schnitte setzen eine präzise Positionierung voraus. Wichtig ist das etwa beim Aufteilen von Massivholzplatten. Hier hilft das speziell entwickelte Laser-Richtlicht von HOLZMA.

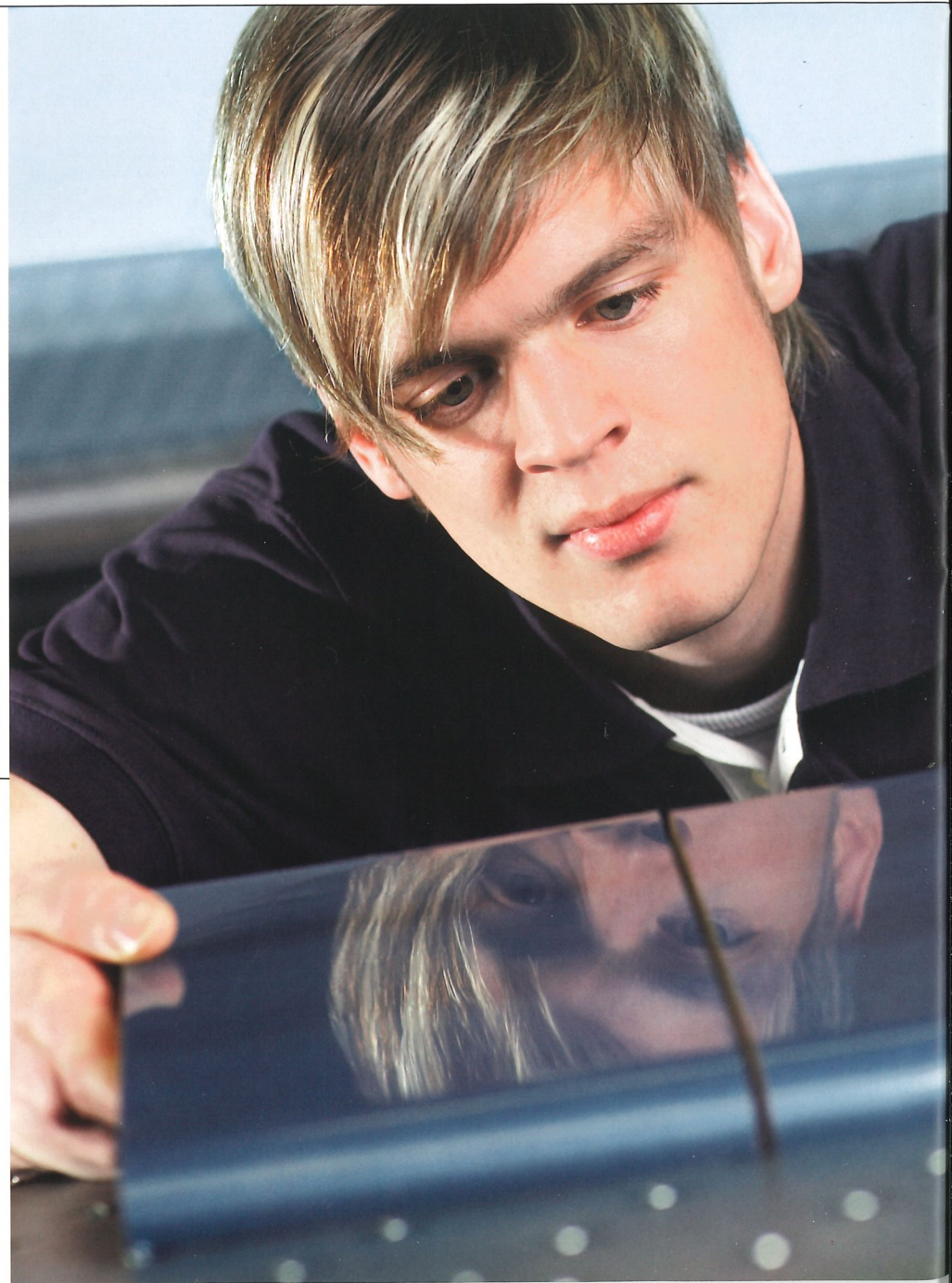
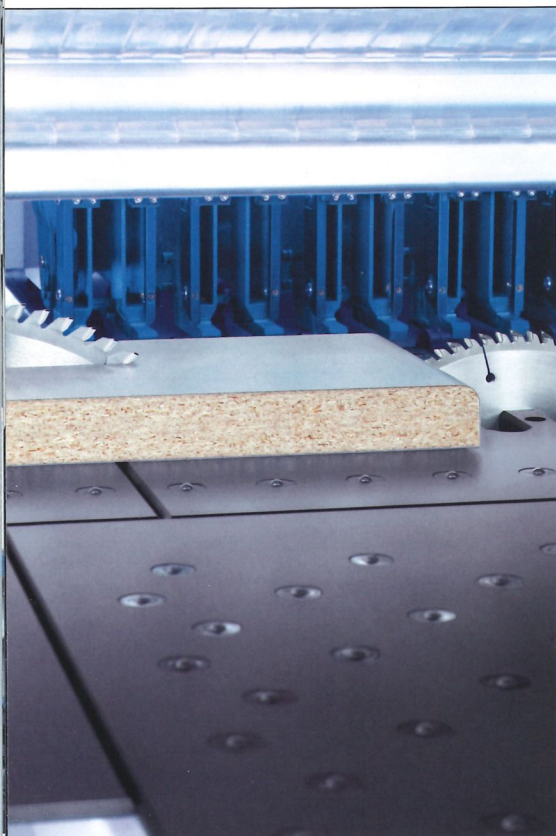
- punktgenaue Positionierung auf ganzer Linie
- ideal für das Ausrichten von Massivholzplatten

Extras nach Maß – Zusatzausstattung

In puncto Funktionalität lässt die Baureihe 2 kaum Wünsche offen.

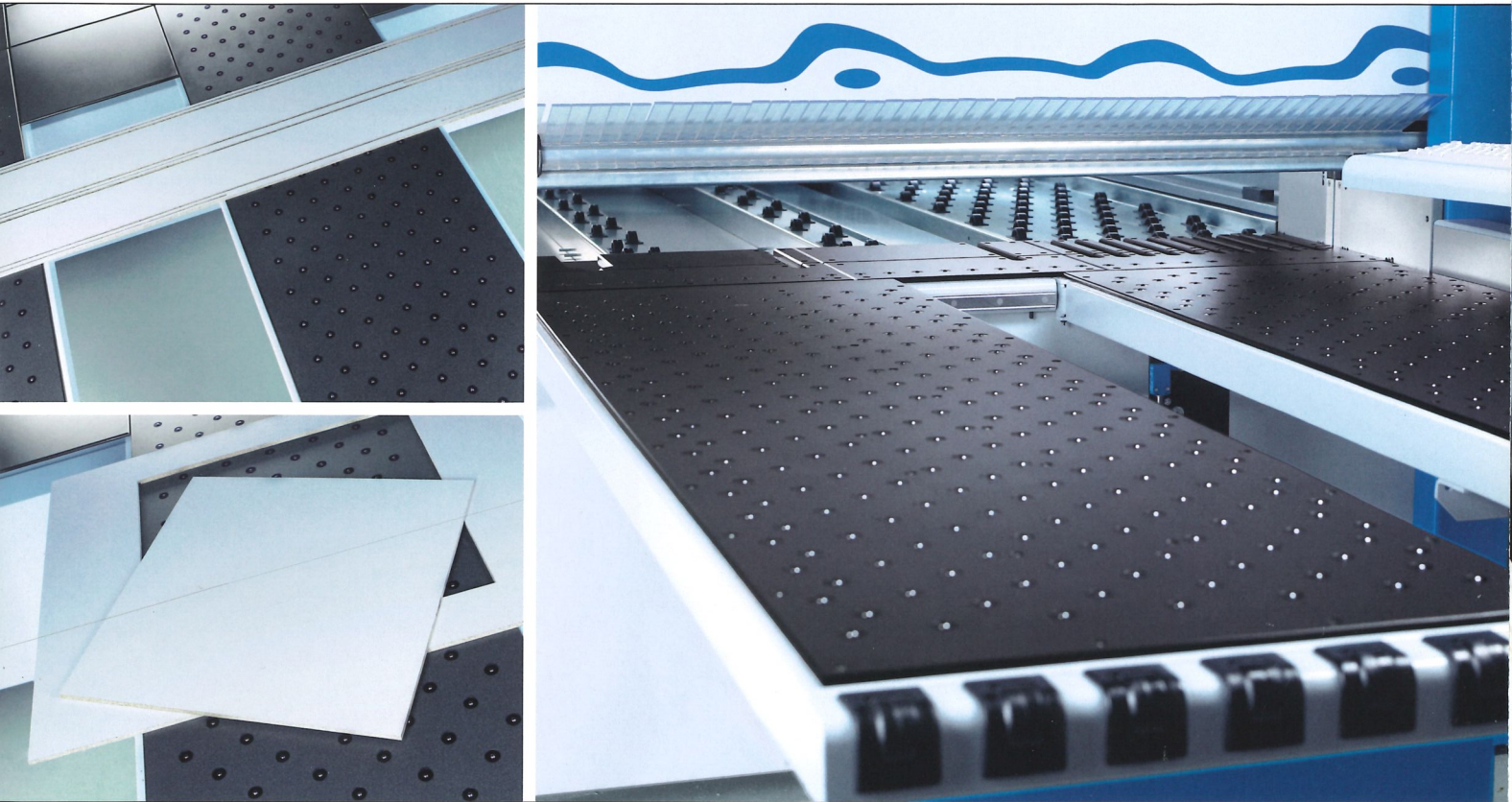
Dank exklusiver Zusatzausstattungen, die Ihre HOLZMA noch individueller machen. Wählen Sie einfach und schöpfen Sie das Potenzial voll aus.

Sie werden staunen.



Der perfekte Postformingschnitt (nur für HPP 250)

Das aufsteigende Vorritzsägeaggregat ermöglicht erstklassige Soft- und Postformingschnitte.



Ausschnitt und Spannungsfreischnitt

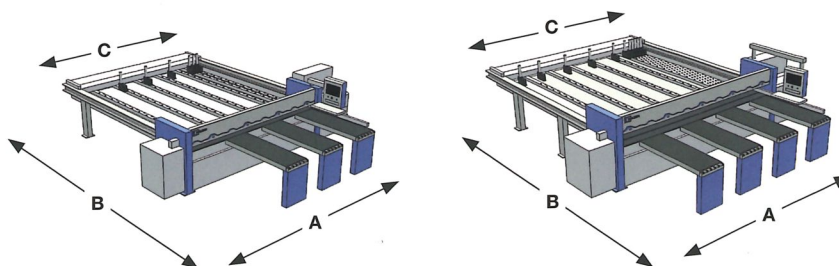
Spannungen im Material werden durch das Aufteilen freigesetzt und können Maß- und Schnittqualität beeinflussen. Abhilfe schafft der Spannungsfreischnitt von HOLZMA – gezielte Vorschnitte nehmen dem Material die Spannung. Gleich mitproduzieren lassen sich mit der Ausschnittfunktion auch Plattenöffnungen und Einsatznuten, wie sie etwa für Küchenspülen benötigt werden.

Verschiebbarer Luftkissentisch (nur für HPP 250)

Der über Linear-Führungen leicht verschiebbare Luftkissentisch bietet Ihnen eine mobile Arbeits- und Ablagefläche. So können Sie kleine und große Platten oder Plattenpakete schonender und gleichzeitig ergonomischer bewegen.

Die HOLZMA Baureihe 2 im Überblick

Größe, Leistung, Ausstattung: Hier finden Sie die wichtigsten technischen Daten der HPP 230 und der HPP 250 auf einen Blick. Sie möchten jetzt schon mehr wissen? Dann fragen Sie Ihren HOLZMA Verkaufsberater, er informiert und berät Sie gerne.



Technische Daten*

	HPP 230	HPP 250
Sägeblattüberstand	55 mm	72 mm
Schnittlänge	3 100/3 800 mm	3 200/3 800/4 400 mm
V Programmschieber	25/40 m/min**	25/60 m/min**
V Sägewagen	1-60 m/min	5-80 m/min
Hauptsägemotor	5,5 kW	7,5 kW
Vorritzsägemotor	1,1 kW	1,1 kW
Hauptsägeblatt	350 x 4,4 x 75 mm	350 x 4,4 x 75 mm
Vorritzsägeblatt	200 x 4,4 - 5,4 x 45 mm	200 x 4,4 - 5,4 x 45 mm
Bediensoftware	CADmatic 4 Practive	CADmatic 4 Practive
Monitor	17" TFT-Flachdisplay	17" TFT-Flachdisplay
Gesamtluftbedarf	140 NI/min	150 NI/min
Druckluftbedarf	6 bar	6 bar
Absaugung	4 400 m³/h, ca. 25 m/sec	4 400 m³/h, ca. 25 m/sec
Ges. elektr. Anschlusswert	10 kW	14 kW

* Bezogen auf Grundausstattung

** Nordamerika ungedrosselt 40/40 m/min (HPP 230), bzw. 60/60 m/min (HPP 250)

Maschinenabmessungen

Maschinentyp	A	B	C
HPP 230/31/31	5 122 mm	6 026 mm	3 417 mm
HPP 230/38/38	5 822 mm	6 720 mm	4 117 mm
HPP 250/32/32	5 375 mm	6 144 mm	3 588 mm
HPP 250/38/32	5 975 mm	6 144 mm	4 188 mm
HPP 250/38/38	5 975 mm	6 744 mm	4 188 mm
HPP 250/44/32	6 575 mm	6 144 mm	4 788 mm
HPP 250/44/38	6 575 mm	6 744 mm	4 788 mm
HPP 250/44/44	6 574 mm	7 344 mm	4 788 mm



Diese Broschüre wurde Ihnen
überreicht von:

Stand 05/07. Technische Änderungen vorbehalten.
Abbildungen können Sonderausstattungen zeigen.

Ein Unternehmen der HOMAG Group



HOLZMA Plattenaufteiltechnik GmbH
Holzmastraße 3
75365 CALW-HOLZBRONN
GERMANY
Tel.: +49 7053 69-0
Fax: +49 7053 6174
E-Mail: info@holzma.de
Internet: www.holzma.de

HOLZMA Plattenaufteiltechnik S.A.
Unipersonal
Pol. Ind. Mas Dorca
08480 L'AMETLLA DEL VALLES
(BARCELONA) SPAIN
Tel.: +34 93 8431700
Fax: +34 93 8431707
E-Mail: info@holzma.es

HOLZMA U.S.
Division of Stiles Machinery Inc.
1200 Tulip Drive
GASTONIA, NC 28052
USA
Tel.: +1 704 861-8239
Fax: +1 704 867-4140
E-Mail: holzma@stilesmachinery.com