

Kantenanleim- und Kombinationsmaschinen K 320



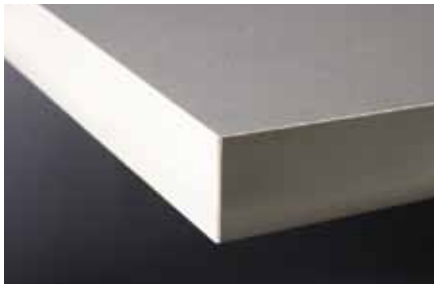
Höchste Qualität zum günstigen Preis

Sie legen Wert auf erstklassige Qualität? Dann sind Sie bei HOMAG genau richtig!

Gut ist heutzutage nicht mehr gut genug. Nur wenn Sie Möbel in Spitzenqualität liefern, sind Sie der Konkurrenz einen Schritt voraus. Denn einem Möbel sehen Sie an, wie und womit es hergestellt wurde. Kantenverlauf und Fugenbild müssen stimmen – und das werden sie, wenn Sie mit Maschinen und Anlagen von HOMAG produzieren. Zudem gewährleistet der Einsatz leistungsstarker HOMAG Maschinen hohe Effizienz. Dank hoher Maschinenverfügbarkeit und erstklassiger Qualität erhalten Ihre Kunden stets überzeugende Produkte.

Erstklassige Möbel produzieren Sie nur mit erstklassigen Maschinen. Und die kommen von HOMAG.





0,4 mm Melamin



0,6 mm Furnier



2 mm PVC

Weitere Informationen finden Sie unter:

www.homag.com

www.youtube.com/homaggroup



Inhalt

- 02 Sie legen Wert auf erstklassige Qualität?
Dann sind Sie bei HOMAG genau richtig!
- 04 K 320 – der neue Standard beim Kantenanleimen
- 06 Die HOMAG Baureihe K 320 – so variabel wie Ihre Aufgaben
- 07 Höhere Wirtschaftlichkeit durch lange Lebensdauer und Verfügbarkeit
- 08 Effizienz durch Serienfertigung
- 10 Unser Aggregatebaukasten – immer effektiv
- 11 Formatbearbeitungsaggregate – Ihre Anforderung, unsere Lösung
- 12 Verleimaggregate – sicherer Schmelzkleberauftrag
- 13 Kantenzufuhr: vielfältig und genau
- 14 Kappaggregate – die perfekten Vorbereiter für die Fräsbearbeitung
- 15 Bündigfräsen – die Grundlage Ihrer Kantenbearbeitung
- 16 Viermotorige Formfräsen – denen können Sie mit Allem kommen
- 17 Fräsbearbeitung – eine saubere Leistung
- 18 Finish – Ende gut, alles gut
- 19 Für die einfache Bedienung und Steuerung haben wir Zeit investiert, die Sie nicht haben
- 20 Sie investieren, wir reduzieren:
das LifeCycleCost Management und ecoPlus
- 22 Technische Daten K 320

K 320 – der neue Standard beim Kantenanleimen

In der K 320 steckt eine Menge Know-how, das sich in unseren Hochleistungsmaschinen schon bestens bewährt. So lässt sich die K 320 für nahezu jedes Kantenmaterial einsetzen. Das macht Sie extrem leistungsfähig und flexibel. Und die HOMAG Qualität und Zuverlässigkeit zeichnen auch diese Baureihe aus. Sie haben die Wahl zwischen einer KAL 320, die vorformatierte Werkstücke mit Rohfixmaß verarbeitet oder der KFL 320, mit der Bauteile formatiert, bekantet und nachbearbeitet werden.

Kantenanleimmaschine KFL 326 – professionelle Kosten-Nutzen-Relation für Ihre Serienfertigung



Das Geheimnis präziser Kanten: Die K 320

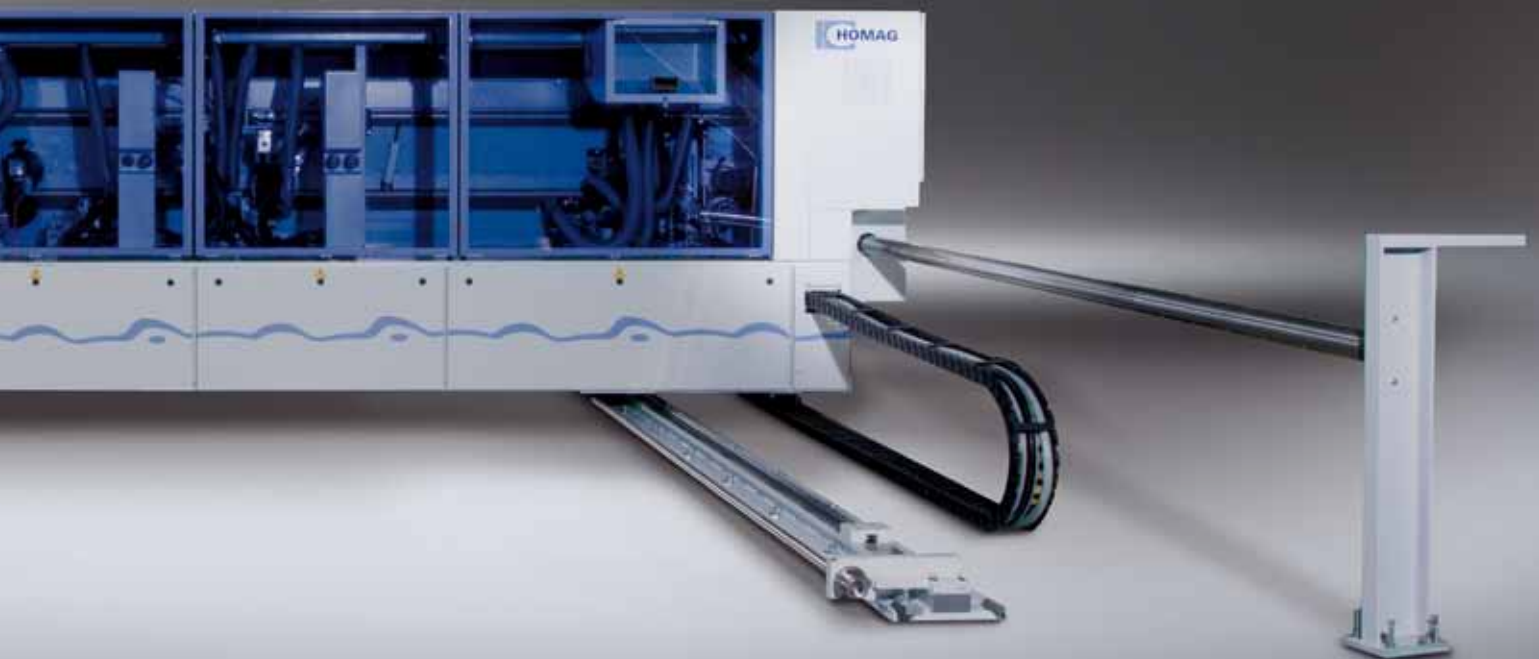
Kantenanleimmaschinen der Baureihe K 320 sind kostengünstig, robust und zeichnen sich durch hohe Verfügbarkeit aus.

Sie machen alles: Formatieren, Profilieren, Bekanten, Bearbeiten, Fälzen und Nuten unterschiedlichster Werkstücke. Dazu gehören Spanplatten, MDF-, Tischlerplatten, Massivholz und Kunststoffe.

Genauso flexibel: das Kantenanleimen. Mit Schmelz- und PU-Kleber werden Melamin-, PVC-, ABS- oder Furnierkanten als Rollen- oder als Streifenmaterial aufgebracht.

Vorteile der Grundmaschine

- Feste Bestückung mit leistungsstarken Aggregaten
- Hohe Fertigungsqualität, gepaart mit langer Lebensdauer
- Optimale Fräsbilder
- Große Laufruhe und hohe Werkstückqualität durch rollende Transportkette



Die HOMAG Baureihe K 320 – so variabel wie Ihre Aufgaben

Wenn es um die Bearbeitung Ihrer Werkstücke geht, überzeugt neben der Qualität vor allem die Flexibilität. Darum sind die Maschinen der HOMAG Baureihe K 320 optimal auf die jeweilige Breite Ihrer Werkstücke abgestimmt: In Abstufungen von je 500 mm wählen Sie variable Arbeitsbreiten von 1 000 bis 3 500 mm. Dabei können Sie die minimale Arbeitsbreite längs auf 195 mm reduzieren. Bearbeiten Sie breite Werkstücke, empfehlen wir Ihnen die automatische Mittelunterstützung.



Längsbearbeitung mit KFL/KAL 320

Präzise Führung: Am Einlauflineal anliegend werden die zu bearbeitenden Werkstücke eingeführt. Danach können sie exakt auf Maß geschnitten werden.



Querbearbeitung mit KFL/KAL 320

Die stufenlos verstellbaren Nocken der Transportkette bilden den Anschlag für die Werkstücke. Selbst Softforming- oder profilierte Teile können so sicher und ohne Beschädigung durch die Maschine transportiert werden. Die Nocken können je nach Werkstücklänge auf unterschiedliche Abstände zwischen den Werkstücken ausgefahren werden.

Höhere Wirtschaftlichkeit durch lange Lebensdauer und Verfügbarkeit

Durch robuste Bauweise und optimale Pflege produzieren Maschinen der Baureihe K 320 über Generationen. Die optimierte Span- und Reststückentsorgung bewirkt eine höhere Maschinenverfügbarkeit und -lebensdauer.



Rollende Blockgliederkette

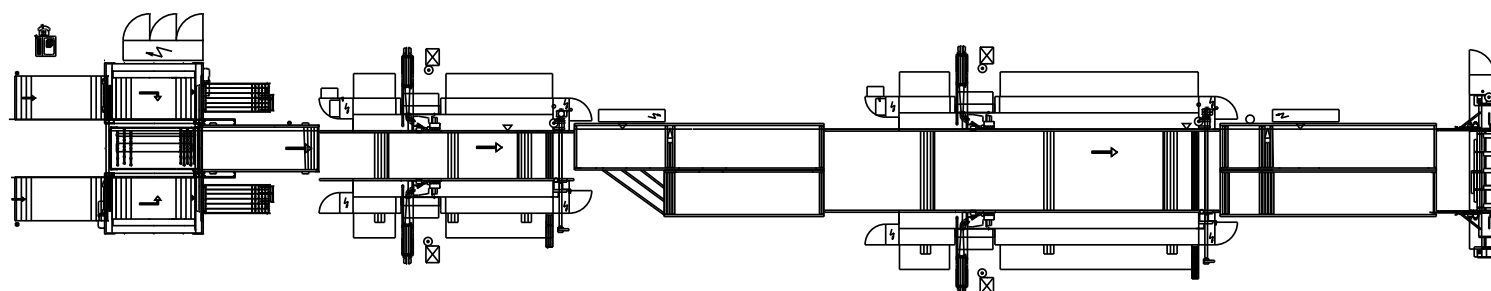
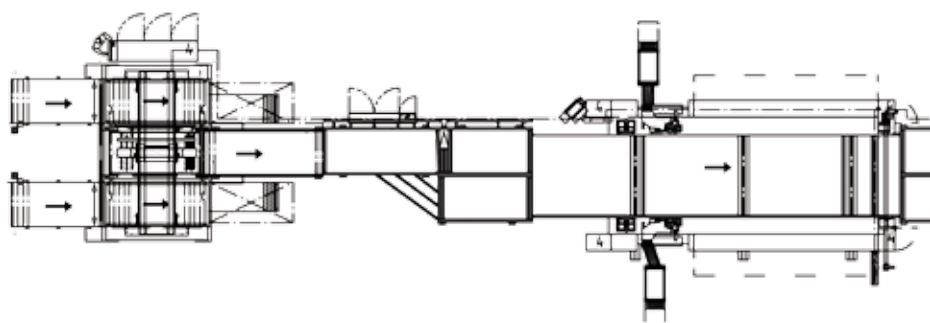
Alle Maschinen der Baureihe K 320 sind mit rollender Blockgliederkette ausgestattet. Diese fortschrittliche Technik sorgt dafür, dass alle Werkstücke punktgenau transportiert und mit höchster Maß- und Wiederholungsgenauigkeit bearbeitet werden. Die Erfahrungen zeigen, dass die Blockgliederkette von HOMAG einen wesentlich geringeren Verschleiß aufweist als die Blockgliederkette mit Halbrundstab. Der Beweis: Spitzenleistungen von mehr als 200 m Vorschub, selbst in staubiger, abrasiver Umgebung.

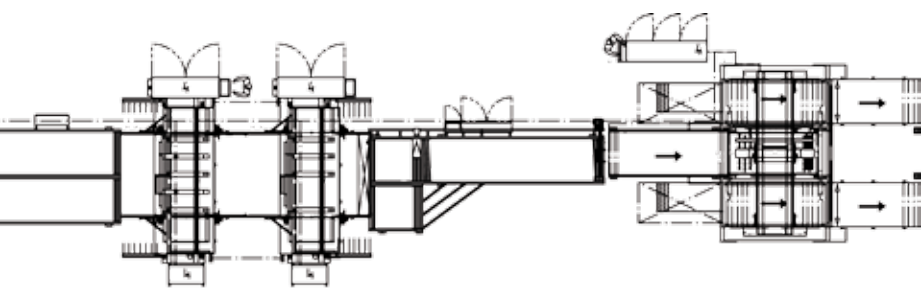
Effizienz durch Serienfertigung

Der klassische Einsatzfall der doppelseitigen Maschinen und Maschinenstraßen Typ K 320 ist die Fertigung von mittleren bis großen Serien. Diese Maschinen zeichnen sich durch optimale Leistung bei geringen Umrüstungen aus. Mit der produktionssicheren Technik der leistungsstarken K 320 erreichen Sie eine effizientere Plattenmöbelfertigung. Für Ihre Anforderung liefern wir die passende Lösung.

Die Kapazität entscheidet, wie Sie die K 320 einsetzen

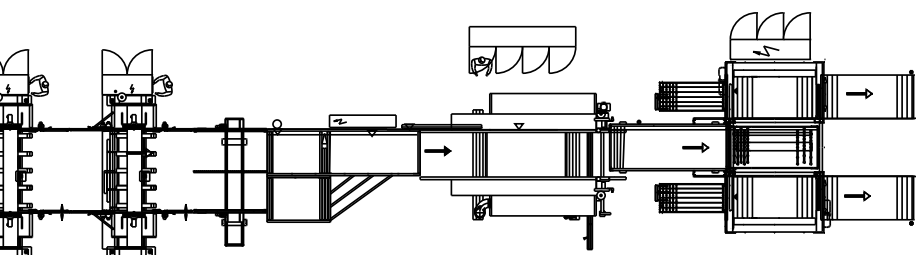
Produktionsstraßen werden bei HOMAG speziell für Sie konzipiert, installiert und in Betrieb genommen. Denn die Verkettung einzelner Bearbeitungsmaschinen und Materialflusssysteme ist eine komplexe Aufgabe, die Ihr persönliches HOMAG Engineering Team erstklassig löst.





1) Kurzstraße – für mittlere Kapazitäten

In diesem Beispiel erfolgt die Bearbeitung der Werkstücke in zwei Arbeitsgängen längs und quer. Die Stapel werden zurücktransportiert. Beschick- und Abstapelanlagen sowie Drehstationen von Längs- auf Querformat bzw. Quer- auf Längsformat ermöglichen einen automatisierten Fertigungsablauf.

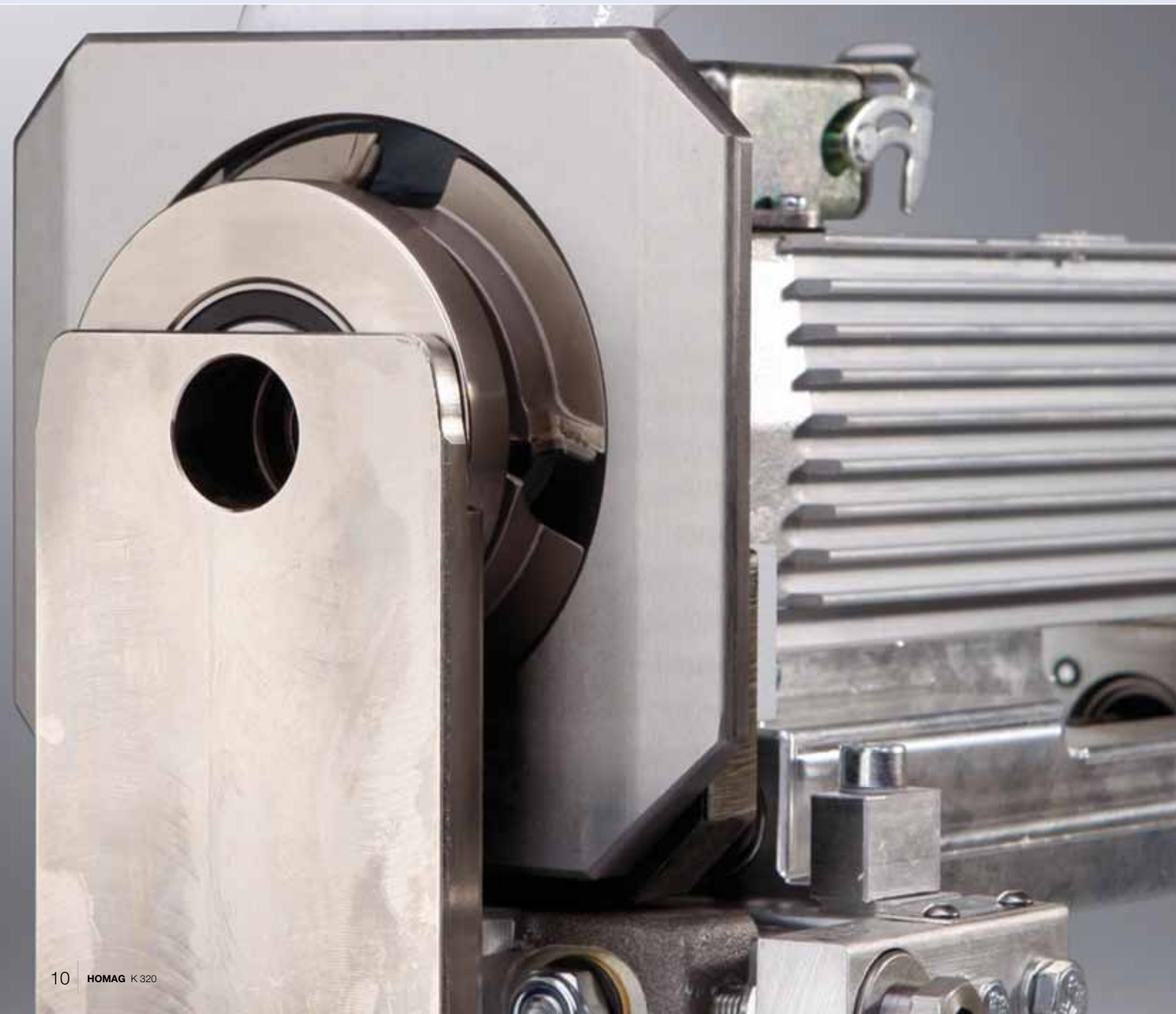


2) Fertigungsstraße – so könnte Ihre Anlage von morgen aussehen

Zur Längs- und Querbearbeitung von Werkstücken in einem Durchlauf für mittlere bis große Serien. Einschließlich Beschick- und Abstapelanlagen, Durchlaufbohrautomaten sowie einer Trennsäge.

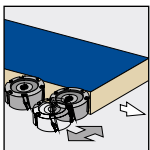
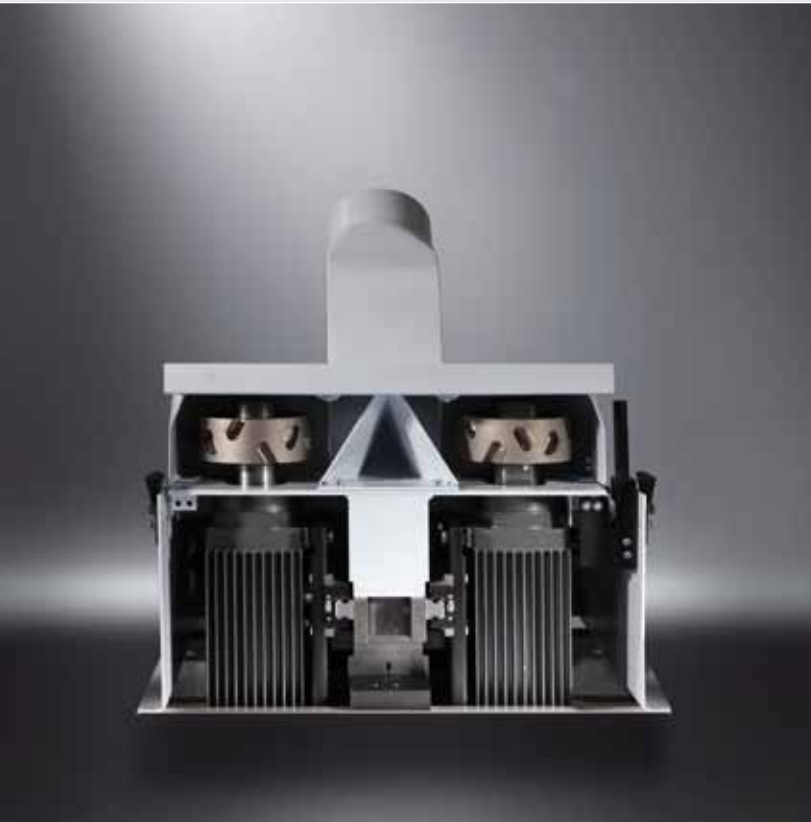
Unser Aggregatebaukasten – immer effektiv

Für vielseitige, unterschiedliche Bearbeitungsaufgaben ist eine breite Palette an Aggregaten nötig. Wir erweitern unsere Funktionen ständig, um Ihnen auch für neue Trends bei Ihren Produkten die richtige Lösung zu bieten.



Formatbearbeitungsaggregate – Ihre Anforderung, unsere Lösung

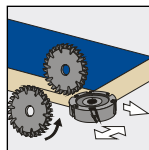
HOMAG Zerspanaggregate sind Experten, wenn es um die Formatbearbeitung geht. Ob Tischlerplatten, Deckschichtüberstand oder Querfurnier – HOMAG Anlagen übernehmen gerne, was Sie ihnen überlassen.



Fügefräsen

Dieses Aggregat ermöglicht eine hohe Bearbeitungspräzision, ist äußerst robust und für eine überdurchschnittlich lange Standzeit geeignet. Der Werkzeugdurchmesser beträgt 125 mm.

Standard bei KAL.



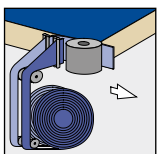
Kompaktdoppelzerspaner KD11

Mit leistungsstarken Motoren von 6,6–11 kW können größere Bearbeitungszugaben sicher und ausrissfrei zerspannt werden. Das KD11 Aggregat formatiert im Längs- und Querbetrieb mit drei Motoren. Der Werkzeugdurchmesser beträgt bis zu 250 mm.

Standard bei KFL.

Verleimaggregate – sicherer Schmelzkleberauftrag

HOMAG Verleimaggregate sind ideal zum raschen, kraftschlüssigen Verleimen. Standard ist ein Vorschmelzer. Die beheizte Leimrolle sorgt für eine optimale Klebetemperatur und die Magazin Höhenverstellung ermöglicht das Bearbeiten unterschiedlicher Kantenhöhen. Ein einfacher, werkzeugfreier Schnellwechsel der Auftragseinheit ermöglicht es Ihnen, schnell die Schmelzkleberfarbe zu wechseln.



Schmelzkleberverleimaggregat

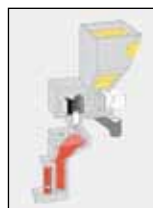
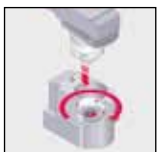
Zum optimalen Leimauftrag auf die Schmalfäche. Bei Änderungen von Werkstückdicken ist kein Umrüsten der Leimauftragswalze nötig.

Schnellspannsystem für Auftragseinheit (Option)

Für den schnellen Wechsel von Schmelzkleberfarben. Dadurch findet keine Durchmischung der verschiedenen Schmelzkleberfarben statt.

Standard bei KFL.

Option bei KAL.



Aufschmelzeinheit mit Granulatbehälter

Mit der Aufschmelzung von 18–35 kg/h steht Ihnen immer genügend Schmelzkleber zur Verfügung.

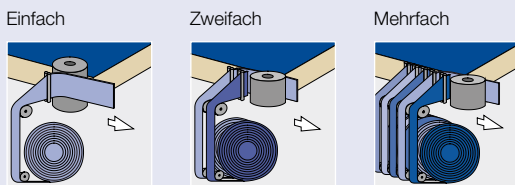
Optional: Selbst Mengen bis 45 kg/h sind kein Problem.

PU-Aufschmelzeinheit

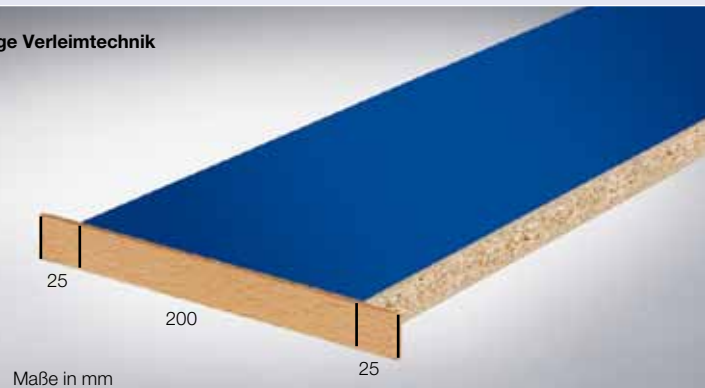
Zum Aufschmelzen von PU steht eine Palette an Möglichkeiten zur Verfügung. Fragen Sie uns.

Kantenzufuhr: vielfältig und genau

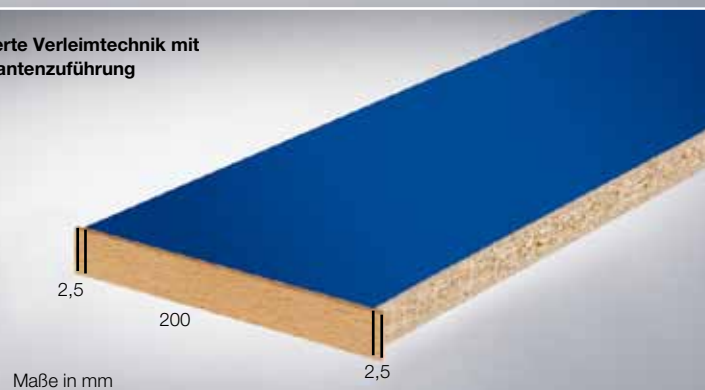
Servokantenzufuhr klingt nicht nur schnittig – sie reduziert auch die Kantenabfälle und damit Ihre Stückkosten. Die passgenaue Kantenzufuhr mit geringstem Überstand zur Werkstückecke haben wir uns patentieren lassen – schließlich hat sie HOMAG erfunden. HOMAG bietet Ihnen eine breite Angebotspalette, die von Einfach- und Zweifach-Magazinen bis hin zum 6-fach Wechsler reicht.



Bisherige Verleimtechnik



Optimierte Verleimtechnik mit Servokantenzuführung



Mehrfachkantenmagazine

Von Einfach- und Zweifach-Magazinen bis zum 6-fach Wechsler reicht hier die Palette, wobei Kanten von 0,3–3 mm verarbeitet werden können.

Angetriebener Rollenwagen

Verhindert den Kantenbruch bei hohen Vorschüben.

Längenverwaltung von Kantenrollen (Option)

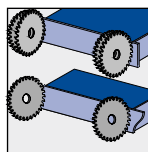
Reduziert Stillstandszeiten wegen fehlendem Kantenmaterial durch Anzeige und Verwaltung der verbleibenden Restlänge.

Weniger Abfälle, weniger Kosten

Die Servokantenzuführung ermöglicht eine passgenaue Zuführung der Kante an die Werkstückecke mit geringem Überstand. Sie ermöglicht eine Genauigkeit an Vorder- und Hinterkante von +/- 2–3 mm.

Kappaggregate – die perfekten Vorbereiter für die Fräsbearbeitung

Die Kappaggregate bereiten die Werkstücke für die nachfolgende Fräsbearbeitung perfekt vor. Die Stirnseite kann gerade oder mit Fase gekappt werden.

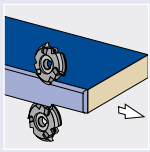


Kappaggregat HL84

Zum Kappen der Kantenüberstände an Werkstückvorder- und -hinterkante mit stehendem Kappanschlag, damit auch empfindliche Werkstücke nicht beschädigt werden. Ziehender Kappschnitt für bestmögliche Schnittqualität der Kappsäge.

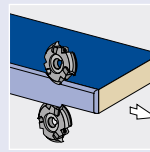
Bündigfräsen – die Grundlage Ihrer Kantenbearbeitung

HOMAG Fräsaggregate bringen die Kanten eines Werkstücks in die gewünschte Form. Dabei dürfen Sie schon von unseren Basisgeräten praxisingerechte Lösungen erwarten.



Vorfräsaggregat BF20

Zum Vorfräsen des oberen und unteren Kantenüberstands.



Fräsaggregat PF20

Zum Fräsen von Fase oder Radien an den Kanten. Optionen: Verstelleinrichtungen für den Fräsmotor stufenlos oder pneumatisch. Wechsel der Fräsmotoren durch Wechseleinrichtungen.



Automatisierung nach Bedarf

Zum automatischen Wechsel von Bündigfräsen auf Fräsen mit Kantenüberstand.

Massivleiste



ABS, PVC, PP



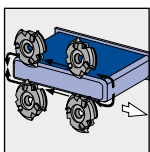
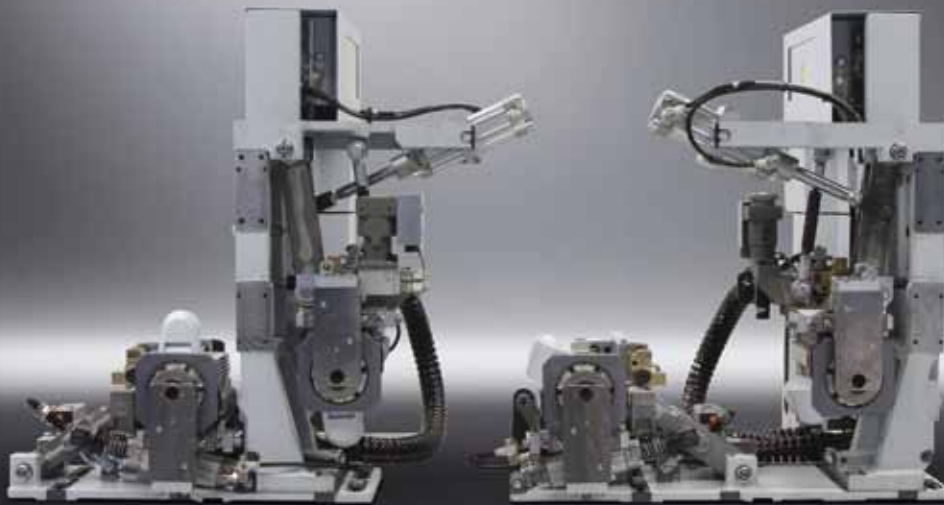
Automatisierung nach Bedarf mit Multifräsaggregat MF21

Zum automatischen Wechsel zwischen unterschiedlichen Profilen, z. B. Fase 20°, R2 und R3.



Viermotorige Formfräsen – denen können Sie mit Allem kommen

Die viermotorigen HOMAG Formfräsaggregate sichern das Eckenrunden auch bei der Furnierbearbeitung. Sie suchen ein Aggregat mit dem Sie auch an der Werkstückober- und -unterseite bündigfräsen können? Dann sind Sie gerade fündig geworden.



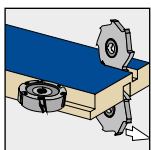
Formfräsaggregate FF32

Zum Runden von Kanten an der Werkstückvorder- und -hinterkante oben und unten. Durch die Schnittaufteilung auf vier Motoren kann jede Ecke im Gleichlauf bearbeitet werden. Dadurch erhalten Sie eine perfekte Fräsqualität für alle Kantenarten – selbst bei Furnier.



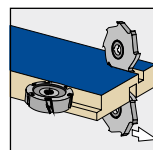
Fräsbearbeitung – eine saubere Leistung

Die Leistung spricht für sich: Mit HOMAG Fräsaggregaten können Sie fälzen, nuten und profilieren – auf Wunsch auch mit Tastung.



Standardfräsen SF22

Das Standardfräsaggregat SF22 mit zwei Motoren ermöglicht das gleichzeitige Nuten an Werkstückober- und -unterseite.



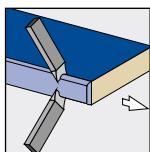
Unifräsen UF11

Das UF11 Aggregat verfügt über Achsen für horizontale und vertikale Verstellung über Programm. Zusätzlich erfolgt ein Abtasten des Werkstückes von oben oder seitlich für präzises Profilieren von Kanten.

Automatisierung nach Bedarf.

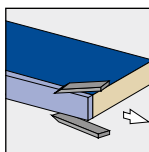
Finish – Ende gut, alles gut

Die Qualität Ihrer Produkte wird durch perfekt aufeinander abgestimmte Finishaggregate erhöht. Überlassen Sie das Finish HOMAG.



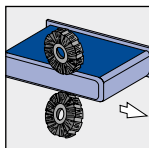
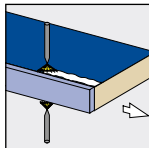
Profilziehklinge PN10

Zum Glätten der gefrästen Kanten für optimale Optik.



Finishbearbeitung FA11

Bestehend aus Leimfugenziehklinge, Reinigungsmittelauftrag und Schwabbel zur Leimrestentsorgung an PVC-Kanten.



Für die einfache Bedienung und Steuerung haben wir Zeit investiert, die Sie nicht haben

HOMAG Maschinen sind so konstruiert, dass eine einfache Bedienung und sichere Steuerung selbstverständlich sind. Die manuellen Eingriffe in die Maschinenbedienung werden auf ein Minimum reduziert.

Steuern mit powerControl PC22

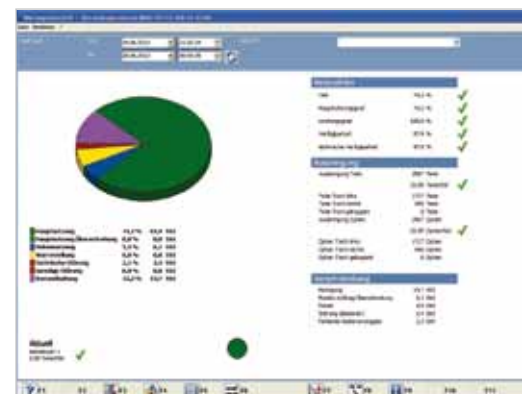
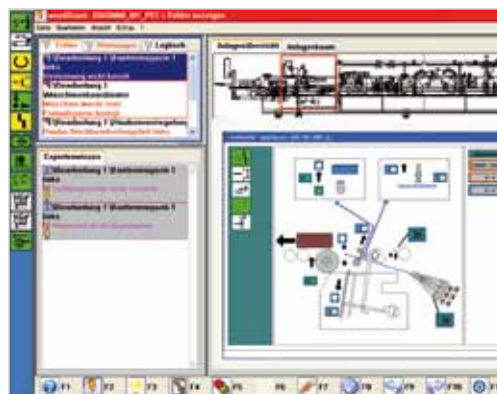
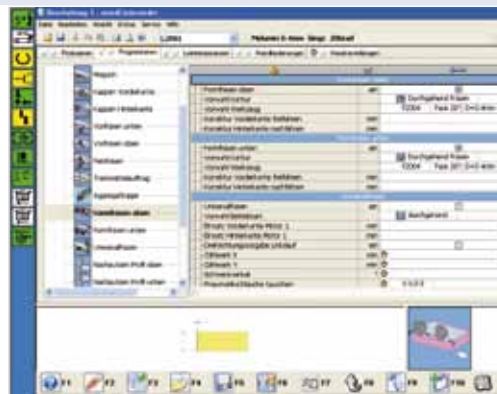
- Nutzerfreundliche Menüführung im Windows-Standard
- 17"-Display, alternativ 19"-Touchscreen für höchsten Bedienkomfort
- Verständliche Klartextfehlermeldungen in der Landessprache
- USB-Schnittstelle

Programmieren mit woodCommander

Das Programmiersystem für alle HOMAG Durchlaufmaschinen. Außerordentlich bedienerfreundlich durch grafisch unterstützte Eingabemasken – für eine einfache Navigation und Menüführung.

Auswerten mit MMR Basic

Die Software „MMR – Machine Monitoring and Reporting“ wertet die Produktivität Ihrer Maschine aus. Erfasst werden die Anzahl produzierter Werkstücke, Einsatzzeit der Maschine und Laufmeter Kante. Mit den nutzungsabhängigen Wartungshinweisen können Sie die Wartung optimal durchführen.



Support über TeleServiceNet Soft

Schnellster Service und Hilfe durch gezielte Fehleranalyse und Support über das Internet.

Option: Diagnosesystem woodScout

Neben Klartextfehlermeldungen stellt woodScout den Störungsort an der Maschine grafisch dar. Zusätzlich zum Expertenwissen des Systems können Sie eigene Maßnahmen zur Fehlerbehebung abspeichern.

Option: MMR Professional

Die Erweiterung von MMR Basic wertet zusätzlich Schichten aus, analysiert Fehlermeldungen und ermöglicht die Anbindung an die zentrale Datenauswertung im Büro. Sie erhalten Produktivitätskennzahlen, Hilfe bei der Problemanalyse sowie einen Überblick der Optimierungspotenziale.

Sie investieren, wir reduzieren: das LifeCycleCost Management und ecoPlus

Über den wirtschaftlichen Erfolg Ihrer Produktion entscheiden nicht die Investitionskosten, sondern deren Auslastung und die Stückkosten. Darum ist unser oberstes Ziel, erstklassige Produktion mit effizienter Verarbeitung, höherer Produktivität und damit geringeren Stückkosten zu kombinieren. Durch ecoPlus, das neue Technologiepaket der HOMAG Group, schonen Sie zusätzlich die kostbaren Ressourcen Energie, Zeit, Material und Personal.

Weitere Informationen finden Sie unter:

www.homag.com/dienstleistungen



Stückkostenreduzierung durch:

Optimale Finanzierung

- HOMAG Finance bietet optimierte Finanzierungskonzepte in Abhängigkeit von den betriebswirtschaftlichen Anforderungen
- Die hohe Wertstabilität von HOMAG Maschinen bietet Vorteile beim Leasing und späteren Ersatzinvestitionen

Hohe Bearbeitungsqualität „ohne“ Nacharbeiten

- Perfekt abgestimmte Maschinenkonfiguration

Praxisgerechte Schulung

- Durch zielgerichtete Schulung kommen Sie schnell zu voller Produktivität
- Ihre Mitarbeiter werden fit für den sicheren Umgang mit den HOMAG Maschinen

Verringerung der Lohnstückkosten

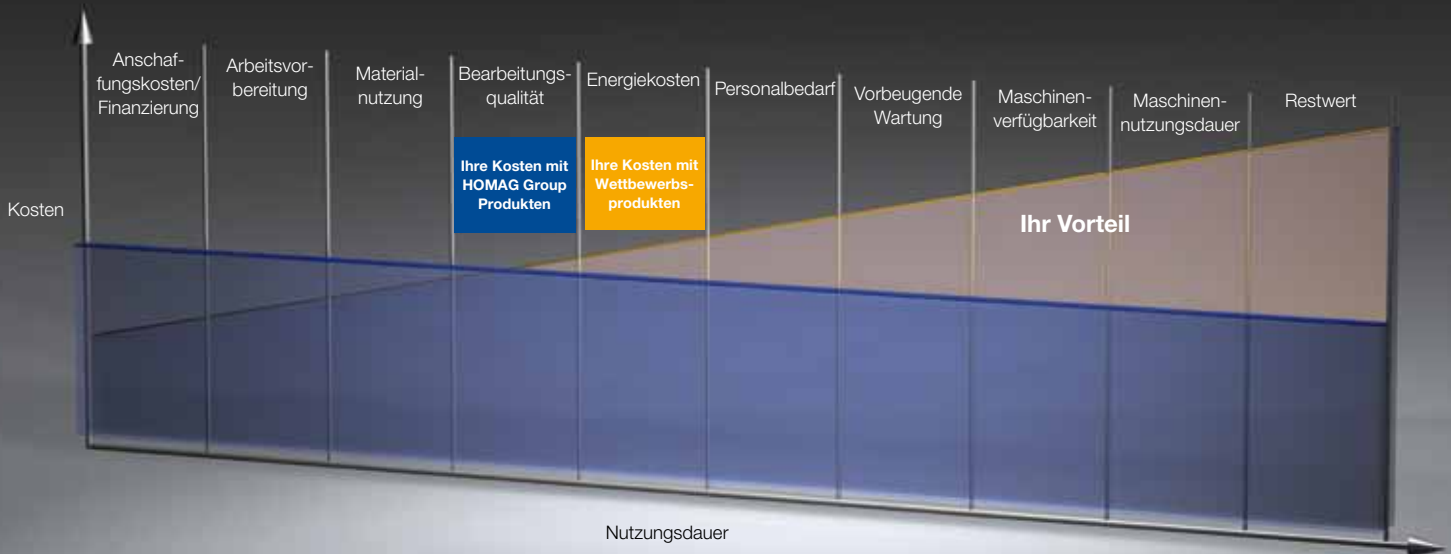
- Schnelle und einfache Bedienbarkeit der Maschinen
- Einfache Rüstvorgänge

Hohe Maschinenverfügbarkeit

- Weltweiter Service verringert Störzeiten
- TeleServiceNet – unser „Auge“ in die Maschinen vermeidet Einsätze von Service-Technikern vor Ort
- woodScout Diagnosesoftware – die intelligente Selbsthilfe für jeden Maschinenbediener

Schnelles Erreichen der Produktivität

- Zum schnellen Erzielen einer hohen Schichtleistung kommen unsere Mitarbeiter in Ihr Unternehmen und begleiten Ihre Produktion. Damit erreichen Sie die gewünschte Produktivität schneller



Vorbeugende Wartung

- MMR-Software weist den Maschinenbediener auf Wartungen hin
- Regelmäßige Inspektionen und vorbeugende Wartung vermeiden Störungen und verlängern die Lebensdauer
- Der weltweite HOMAG Service mit über 500 Technikern unterstützt Sie bei Bedarf

Maschinennutzungsdauer

- Durch eine ständige Erweiterung der Funktionalitäten werden die Maschinen auch den Produkthanforderungen von morgen gerecht
- Die HOMAG Umbauabteilung bietet auch bei größeren „Eingriffen“ Lösungen an und sichert eine hohe Investitionssicherheit über Jahre

Geringe Energiekosten mit ecoPlus*

- Intelligenter Stand-by-Betrieb reduziert die Energiekosten in den Pausen um bis zu 90 %
- Eine Klappensteuerung schaltet die Absaugung nur an den im Einsatz befindlichen Aggregaten ein. Dadurch werden die Absaugkosten um bis zu 20 % reduziert
- I-Werkzeuge reduzieren die notwendige Absauggeschwindigkeit je individuellem I-Werkzeug. Der Stromverbrauch pro Maschine wird so um ca. 1 250 kWh reduziert. Die Ersparnis durch nicht abgesaugte Raumluft (Heizung/ Klimaanlage) ist hier nicht berücksichtigt
- Die Kühlung des Schaltschranks der PC22 Steuerung erfolgt mit der Cool-Plate-Technik. Diese passive Kühlung benötigt keine Energie. Es müssen keine Filter ausgetauscht werden und Wartungskosten werden eingespart. Außerdem bleibt das System geschlossen. Es kann kein Staub eindringen
- Sämtliche Antriebe entsprechen der Energieeffizienzklasse IE2
- Optionale Messung und Visualisierung der aktuellen Verbrauchsdaten von Druckluftabsaugung und Strom zur Optimierung des Gesamtenergieverbrauchs

Materialersparnis mit ecoPlus

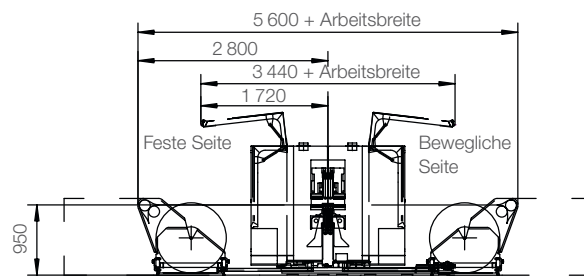
- Servokantenzuführungen reduzieren den Materialverbrauch der eingesetzten Kanten je Werkstück



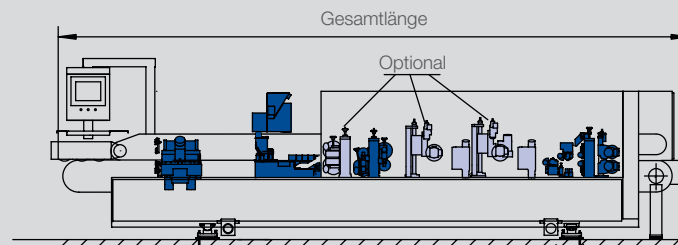
* Abhängig von Bestückung, Betriebsdauer und Werkstückspektrum

Technische Daten K 320

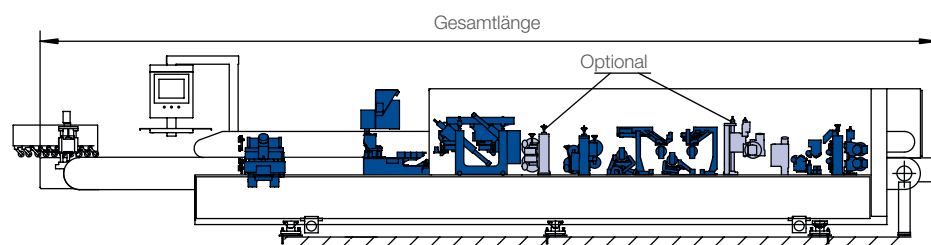
Breitenmaße
KAL 325/326
KFL 325/326



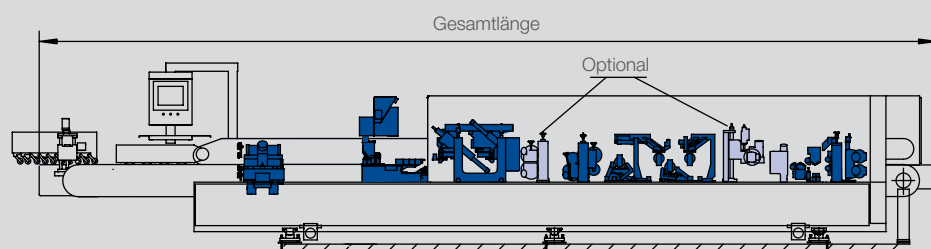
KAL 325/M1/C



KAL 326/M2/C



KAL 326/C

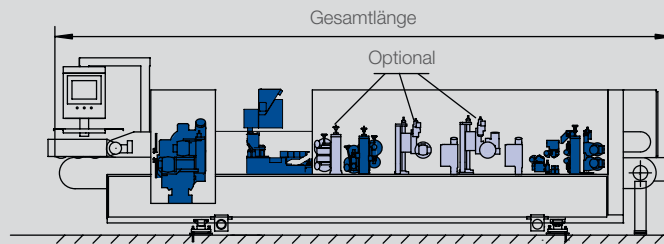


Maße in mm

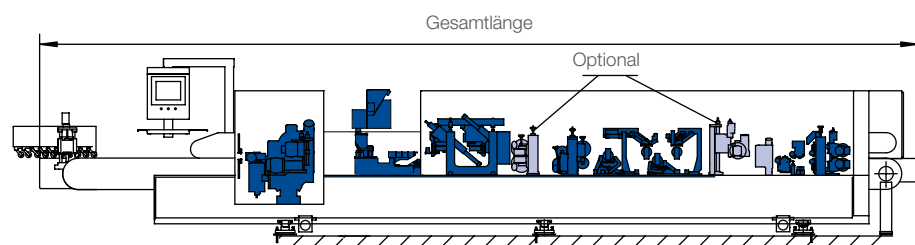


K 320 Type	Freier Platz	Gesamtlänge			Länge Transportkette
		Straßenausführung Maschine I	Straßenausführung Maschine II	Solomaschine	
KAL/KFL 325/M1/ C	-	7 650	-	-	15 000
KAL/KFL 326/M2/C	-	-	10 880	-	21 000
KAL/KFL 326/C	-	-	10 880	10 650	21 000

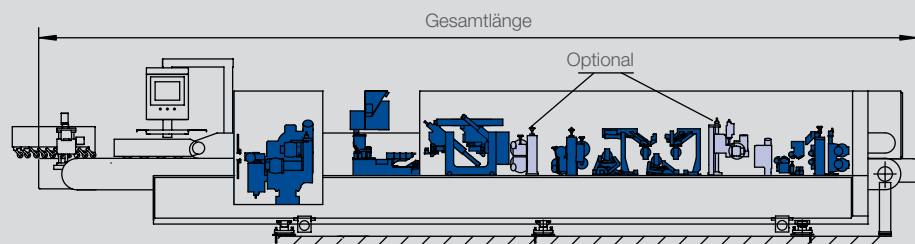
KFL 325/M1/C



KFL 326/M2/C



KFL 326/C



Inhalte, technische Daten und Fotos sind nicht in allen Einzelheiten verbindlich. Wir behalten uns Änderungen vor.



**Choose the Original
Choose Success!**

Für den Erfolg der Originaltechnologie
Eine Kampagne des VDMA



Ein Unternehmen der HOMAG Group



HOMAG Holzbearbeitungssysteme GmbH

Homagstraße 3–5
72296 SCHOPFLOCH
DEUTSCHLAND
Tel. +49 7443 13-0
Fax +49 7443 13-2300
info@homag.de
www.homag.com