



**MASCHINEN FÜR DEN
FURNIERZUSCHNITT**

**MACHINES FOR
VENEER CUTTING**

EFSS

JUSTING

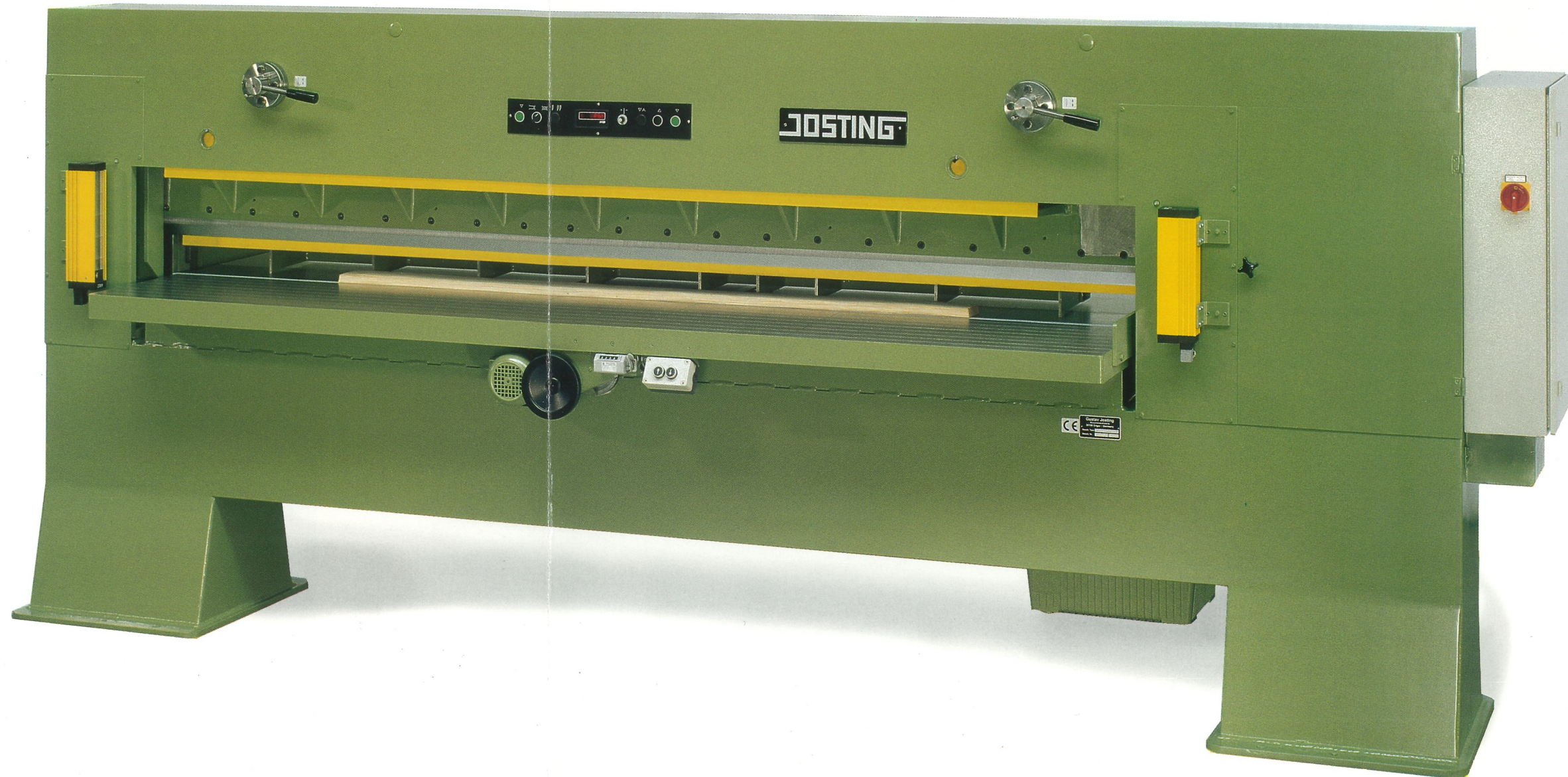
Die Maschine schneidet Furnierpakete genau geradlinig und parallel. Bei allen Furnierarten ist das fugendichte Zusammensetzen nach dem Zuschnitt gewährleistet.

Technische Merkmale:

- Höchste Schnittqualität durch schwingende und mit einem Winkel von ca. 20° ziehende Messerbewegung.
- Parallelanschlag mit Motorschnellverstellung, Feineinstellung und digitaler Maßanzeige zum Schneiden von parallelen Breiten und Streifen.
- Das grünfarbige Richtlicht markiert deutlich sichtbar die Schnittlinie.
- Richtrisse und ein Winkelanschlag auf dem Maschinentisch erleichtern das Ausrichten der Furniere.
- Der breite Druckbalken preßt vor dem Schnitt auch wellige Furniere flächig und eben.
- Die Nachschnitteinrichtung verstellt den Messerbalken hydraulisch um 0,9 mm. Rechtwinklige Schnittkanten durch Vor- und Nachschnitt bei gepreßtem Furnierpaket.
- Das Schneiden von Furnieren quer zur Faserrichtung ist mit dem starken Kurbeltrieb möglich.
- Die hohen Preß- und Schneidkräfte werden von der schweren Konstruktion sicher aufgefangen.
- Präzise und dauerhafte Parallelführung der Maschinenteile.
- Volle Nutzbarkeit des Messers durch 30 mm Abschleißmöglichkeit.
- Geringer Energiebedarf und niedriger Geräuschpegel durch Aussetzbetrieb der Antriebe.
- Lichtschrankensicherung, Zweihandschaltung, Sicherheits-Elektrosteuerung und Schutzgitter an der Rückseite entsprechen den Vorschriften der Arbeitssicherheit.
- Die Maschine schneidet auch Papiere, Folien, Kunststoffe und andere Materialien.

Furnierpaket-Schneidemaschine

Veneer Jointing Guillotine



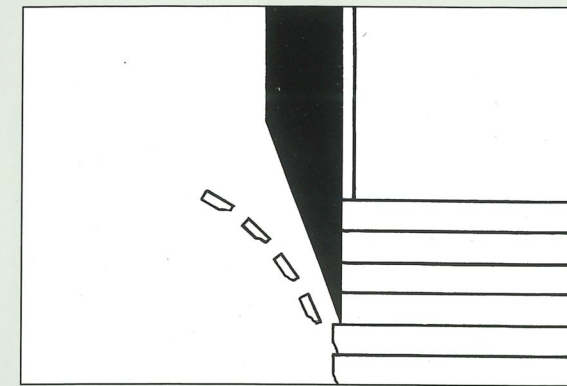
Type		EFS 2300 L	EFS 2800 L	EFS 3200 L	EFS 3600 L	E
Schnittlänge	Cutting length	2300 mm	2800 mm	3230 mm	3600 mm	4
Einlegehöhe	Insertion height	80 mm			80 mm	
Bereich des Parallelanschlages	Parallel fence range	20-570 mm (auf Wunsch anderer Bereich möglich)			20-570 mm (upon request diff	
Druckbalken	Pressure bar	Hydraulik-Zylinder, 2 Druckstufen			hydraulic cylinder, 2 pressure s	
Messerbalken	Cutter bar	Bremsmotor, Getriebe, Kurbeltrieb			brake motor, gearing, crank dr	
Parallelanschlag	Parallel fence	Drehstrommotor, Positionierantrieb			three-phase a.c. motor, positi	
Elektro-Anschluß	Connected load	7,7 KW (auf Wunsch Elektrosteuerung links)			7,7 KW (electric controls on left	
Grundfläche (mit Parallelanschlag)	Floor space (with parallel fence)	364 x 155 cm	414 x 155 cm	457 x 155 cm	494 x 155 cm	55
Höhe	Height	170 cm	170 cm	174 cm	174 cm	
Netto-Gewicht	Net weight	3000 kg	3500 kg	3900 kg	4400 kg	5

JOSTING

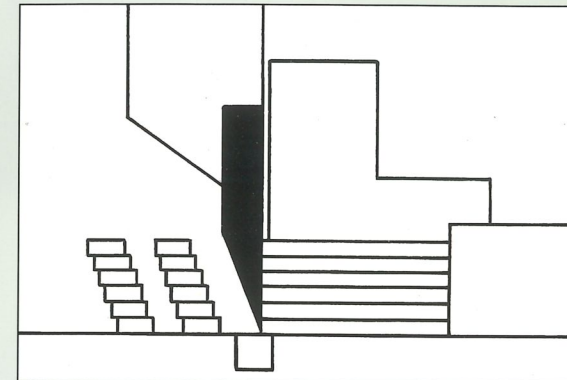
*Schneidemaschinen
- seit 70 Jahren -*

Technische Änderungen vorbehalten. · We reserve the right

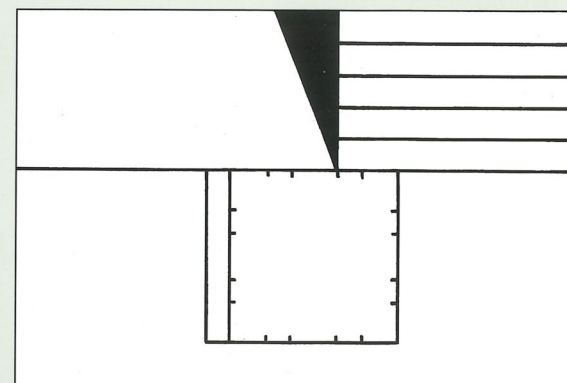
Veneer Jointing Guillotine



Nachschnitt
Finishing cut



Streifen-Zuschnitt
Cutting of edge lippings



16 Schnittstellen an der Schnittleiste
16 cutting points on the cutter counter gib

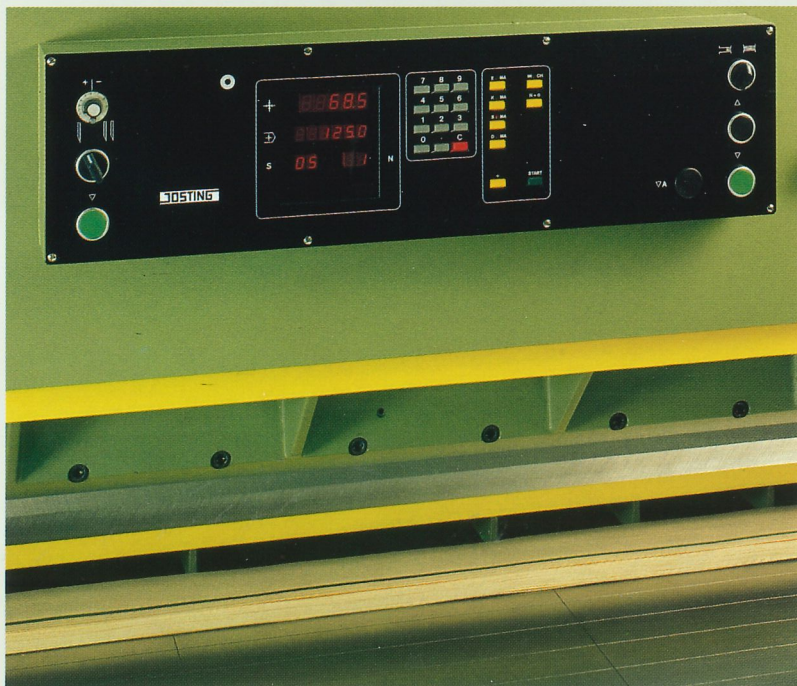
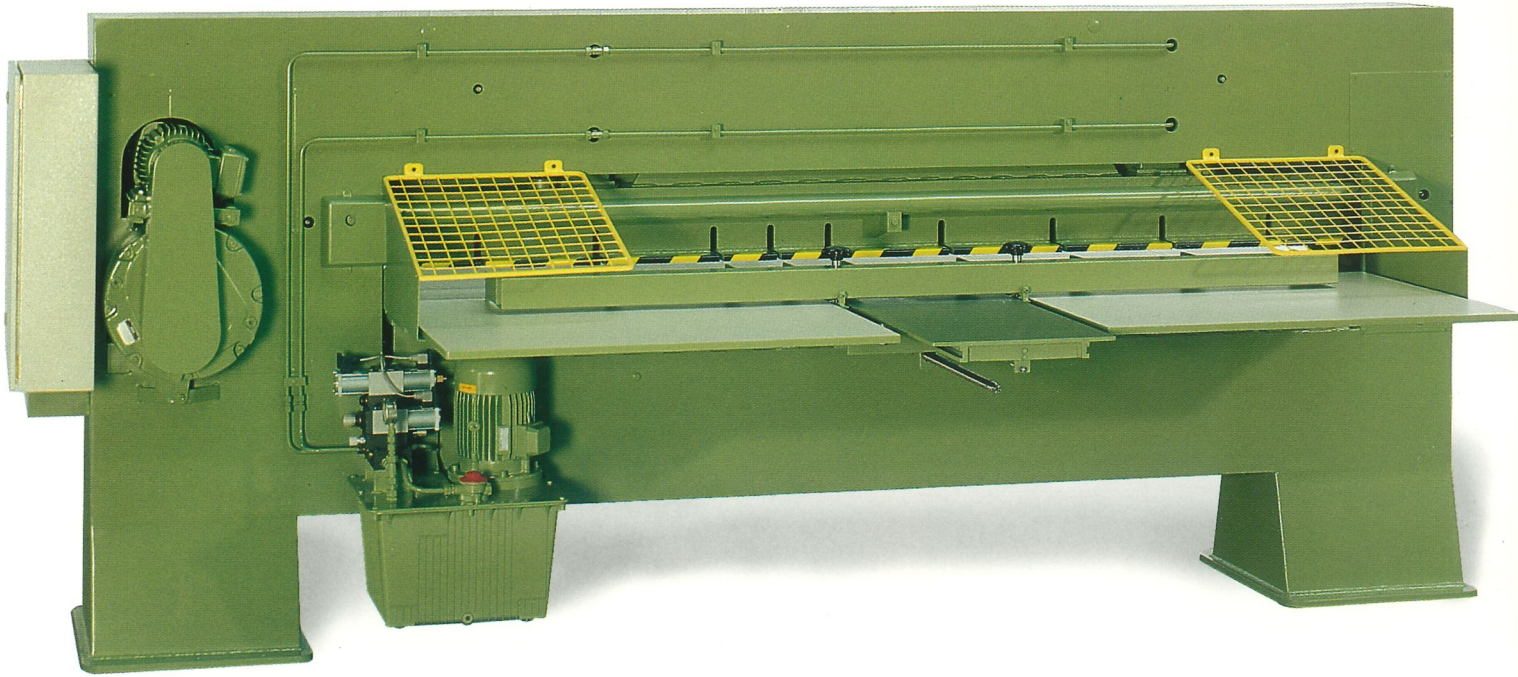
The machine cuts veneer packs exactly straight and parallel. Tight-jointed splicing of all types of veneer is assured after the cutting.

Technical features:

- Cuts of highest quality thanks to the swinging and powerful drawing motion of the knife at an angle of approx. 20°.
- Parallel fence with high-speed motor-driven positioning, fine adjustment and digital gauge for cutting parallel face veneers and edge lippings.
- Clearly visible marking of the cutting line by means of a green guide light.
- Guide markings and an angular fence on the machine table for easier alignment of the veneer.
- Broad pressure bar for pressing even wavy veneer flat and level prior to cutting.
- Finishing cut facility with hydraulic adjustment of the cutter bar by 0.9 mm. Pre-cutting and finish-cutting of the pressed veneer pack produces right-angled cut faces.
- Powerful crank drive enables the cutting of veneer across the grain.
- High pressing and cutting forces are reliably absorbed by the heavy-duty construction.
- Precise and permanent parallel guidance of machine components.
- Knife with 30 mm grinding allowance for longest possible use.
- Intermittent operation of the drives results in a low energy requirement and a low level of noise.
- Occupational safety regulations are met by a light barrier safety device, two-hand operation, electric safety control system and protective gratings at the rear.
- The machine also cuts paper, foil, plastic and other materials.

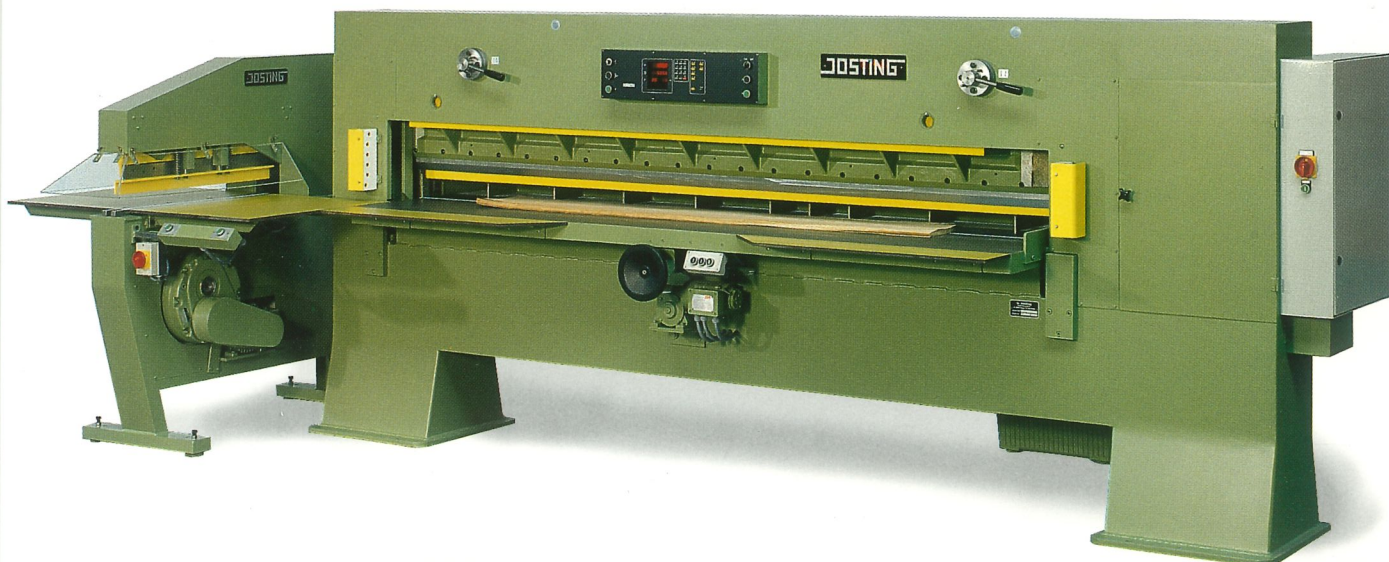
	EFS 2300 L	EFS 2800 L	EFS 3200 L	EFS 3600 L	EFS 4200 L	EFS 4500 L
h	2300 mm	2800 mm	3230 mm	3600 mm	4200 mm	4500 mm
ht	80 mm			80 mm		
range	20-570 mm (auf Wunsch anderer Bereich möglich)			20-570 mm (upon request different range possible)		
	Hydraulik-Zylinder, 2 Druckstufen			hydraulic cylinder, 2 pressure stages		
	Bremsmotor, Getriebe, Kurbeltrieb			brake motor, gearing, crank drive		
	Drehstrommotor, Positionierantrieb			three-phase a.c. motor, positioning drive		
ad	7,7 KW (auf Wunsch Elektrosteuerung links)			7,7 KW (electric controls on left if requested)		
with parallel fence)	364 x 155 cm	414 x 155 cm	457 x 155 cm	494 x 155 cm	554 x 155 cm	584 x 155 cm
	170 cm	170 cm	174 cm	174 cm	182 cm	182 cm
	3000 kg	3500 kg	3900 kg	4400 kg	5000 kg	5300 kg





Die Positionier-Steuerung für den Parallelanschlag besitzt eine digitale Breitenmaß-Anzeige, eine Zehnertastatur, einen Schnitzzähler und Tasten zur Vorwahl verschiedener Betriebsarten. Die Einzel- und Teilungsmaße werden nach Betätigung der Starttaste automatisch angefahren. 99 Breitenmaße sind speicherbar. Umschaltung von mm auf inch-Maße ist möglich. Das Schneiden von Furnierstreifen geschieht durch eine schrittweise Verstellung des Parallelanschlages.

The positioning controller for the parallel fence features a digital width gauge, a numeric keypad, a cut counter and pushbuttons for selecting the various operating modes. Single and incremental dimensions are adopted by the machine automatically when the start button is pressed. A total of 99 width dimensions can be saved in the memory. Changing over from mm to inch units is possible. Veneer edge lip-pings are cut by step-by-step adjustment of the parallel fence.



**Winkelaufstellung:
EFS 2800 L + QFS 800 W links**

**An angle arrangement:
EFS 2800 L + QFS 800 W left**



**Quer-Furnierschere QFS 850
zum Ablängen der Furnierpakete**

**Cross-cutting Veneer Clipper QFS 850
for cutting to length of veneer packs**

JOSTING

Gustav Josting
Maschinenfabrik

Postfach 170
Südstraße 19
D-32130 Enger
Germany

Telefon (05224) 2041
Telefax (05224) 4629

Das Fertigungsprogramm

Furnierpaket-Schneidemaschinen
Zweimesser-Furnierschneidemaschinen
Quer-Furnierscheren
Furnier-Optimierungsanlagen
Furnierabfall-Zerkleinerer
Folien-Schneidemaschinen
Rolladen-Schneidemaschinen

Range of products

Veneer jointing guillotines
Double knife veneer guillotines
Cross-cutting veneer clippers
Veneer optimization systems
Veneer waste choppers
Foil cutting machines
Cabinet roll-front cutting machines