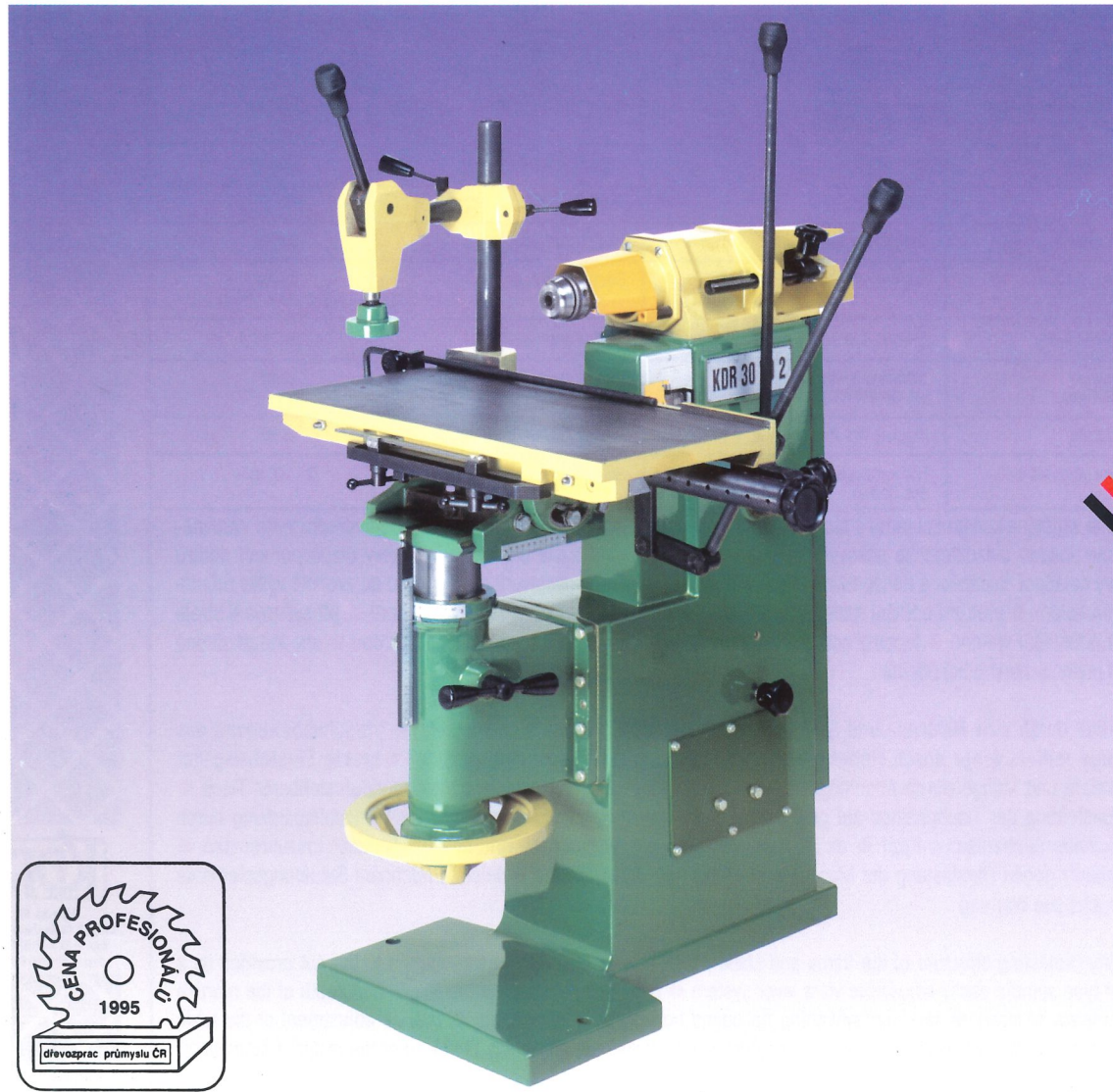


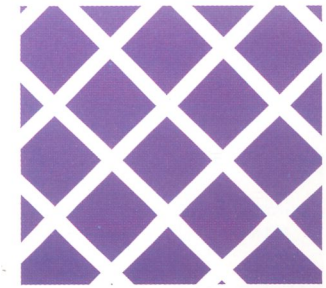
**VRTACÍ DLABAČKA
LANGLOCHBOHRMASCHINE
BIT MORTISER**



**KDR
VP 2
30**



Lipovka 95
CZ 516 13 Rychnov n. Kn.
tel.: +42 445 337 111
fax: +42 445 21 242



UNIVERZÁLNÍ VRTACÍ DLABAČKA PROGRESIVNÍ KONSTRUKCE
UNIVERSAL-LANGLOCHBOHRMASCHINE MIT EINER PROGRESSIVKONSTRUKTION
UNIVERSAL BIT MORTISER OF AN UPGRADED DESIGN



ZVLÁŠTNÍ VYBAVENÍ:

- sada dlabacích vrtáků
- upínací kleštiny pro jiný průměr nástroje
- kolíkovací zařízení

Výrobce si vyhrazuje právo dílčích změn.



SONDERAUSSTATTUNG:

- Bohrstemmersatz
- Spannzangen für einen anderen Werkzeugdurchmesser
- Zapfenvorrichtung

Eventuelle technische Teiländerungen vorbehalten.

SPECIAL EQUIPMENT:

- a set of mortise bits
- a collet to be used for a different tool diameter
- tenon attachment

Manufacturer's right of partial technological modifications reserved.



Otáčky vřetene	Drehzahl der Spindel	Spindle speed	2 500 / 3 500 / 4 500 min ⁻¹
Upínací průměr nástroje	Spanndurchmesser des Werkzeugs	Tool chucking diameter	10 / 16 mm
Maximální vrtaný průměr	max. Bohrerdurchmesser	Max. drilling diameter	30 mm
Maximální hloubka vrtu	max. Bohrlochtiefe	Max. drilling depth	150 mm
Maximální délka dlabu	max. Hohllochlänge	Maximum length of the mortise hole	200 mm
Maximální vzdálenost osy vrtáku od stolu	max. Abstand der Bohrerachse vom Tisch	Maximum distance of the bit axis from the table	180 mm
Výška vřetene nad podlahou	Höhe der Spindel über dem Boden	Height of the spindle above the floor	880 mm
Délka stolu	Tischlänge	Length of the table	600 mm
Šířka stolu	Tischbreite	Width of the table	300 mm
Hmotnost stroje	Gewicht der Maschine	Weight of the machine	235 kg
Výkon elektromotoru	E-Motor - Leistung	Electromotor output	1,1 kW (3 x 380 v, 50 Hz)
Otáčky elektromotoru	E-Motor-Drehzahl	Electromotor speed	2 840 min ⁻¹
Natočení stolu kolem svislé osy	Schwenkung des Tisches um die Vertikalachse	Turning of the cast iron table around the vertical axis	± 40°
Naklonění stolu	Neigung des Tisches	Tilting of the table	± 30°
Horizontální přesunutí stolu	Horizontalverschiebung des Tisches	Horizontal shift of the table	0 - 100 mm

● Stabilita zajištěna konstrukcí rámu a stojanu stroje z šedé litiny ● pohyb nástroje do záběru prostřednictvím výsuvného vřetene snadno ovladatelného pákovým mechanismem ● přesné nastavení hloubky i délky dlabu pomocí dorazů ● Litinový natáčecí naklápěcí a horizontálně přestavitelný stůl ● přesné nastavení polohy stolu do zvolené výšky ručním ovládacím kolem ● precizní upínání materiálu pomocí hlavice s výstředníkovým mechanismem ● při seřizování stroje možnost odbrzdění vřetene ● tepelná ochrana proti přetížení stroje ● motor s vestavěnou brzdou ● snadno přístupné ovládací prvky ● nenáročná údržba

● Stabilität durch eine Rahmen- und Ständerkonstruktion aus Grauguss sichergestellt ● Vorschubbewegung des Werkzeugs mittels einer durch Hebelgetriebe leicht steuerbaren Ausschiebspindel ● exakte Einstellung der Hohllochtiefe und -länge durch Anschläge ● gusseiserner einstellbarer, schwenkbarer, horizontalumstellbarer Tisch ● exakte Einstellung der Tischposition auf gewünschte Höhe durch Handstuererrad ● präzise Werkstoffspannung durch einen Exzentermechanismus-Kopf ● es ist möglich, bei dem Maschineneinrichten die Spindel loszubremsen ● Thermoschutz gegen Überlastung der Maschine ● Motor mit Einbaubremse ● leicht erreichbare Steuerungselemente ● anspruchslöse Wartung

● stability protecting structure of the frame and stand made of grey cast iron ● tool motion to the cut provided by a draw-out type spindle easily adjustable via a lever system ● precise adjustment of the length and depth of the mortise hole by means of stops ● cast iron swiveling tip-up and horizontally shifting table ● precise adjustment of the table position up to the desired level by means of a manually operated wheel ● precise chucking of the material by means of an eccentric mechanism operated head ● overload thermal protection ● motor with a built-in brake ● easily accessible operation components ● easy maintenance



Lipovka 95
 CZ 516 13 Rychnov n. Kn.
 tel.: +42 445 337 111
 fax: +42 445 21 242