



**KOCH**



**HIGH TECH FÜR  
FENSTER-/TÜREN-  
FERTIGUNG**

**HIGH TECH FOR  
WINDOW AND DOOR  
MANUFACTURING**



KOCH fertigt ein breites Maschinenprogramm für die Fenster- und Türenfertigung, beginnend bei einseitigen Maschinen bis hin zu Fertigungsstraßen. Alle Maschinen sind ausgelegt für kommissionsweise Fertigung, wahlweise CNC-gesteuert mit

On-Line Anbindung, vorbereitet für den Einsatz vorhandener Softwareprogramme z.B. von Klaes, Pro Logic, Lignos F, etc.. Moderne Fehlerdiagnostic an der Maschine oder über Telefon-Modem. Wahlweise Programmeingabe über Bar Code.

**BL-51-NC**

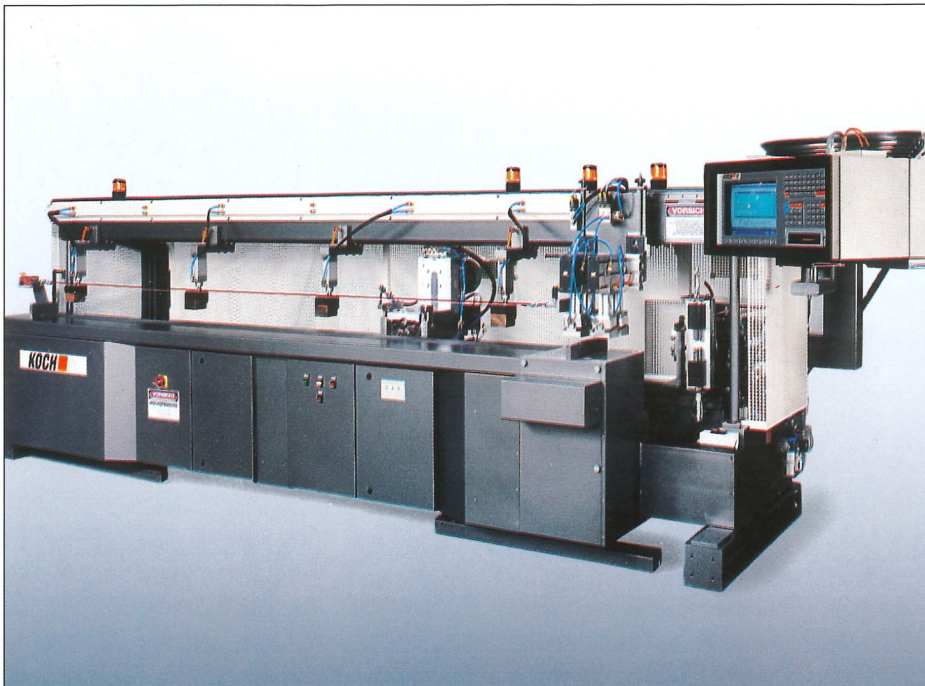
Bearbeitungszentrum für die Längs- und Querbearbeitung zum Bohren, Leimeinspritzen und Dübeleintreiben. Wahlweise CNC-gesteuerte Fräsaggregate für Schließbleche und Schloßkasten.

KOCH produces a very extensive machine programme for the manufacturing of windows and doors, starting with single-end machines right up to complete production lines. All machines are designed for flexible manufacturing of doors and

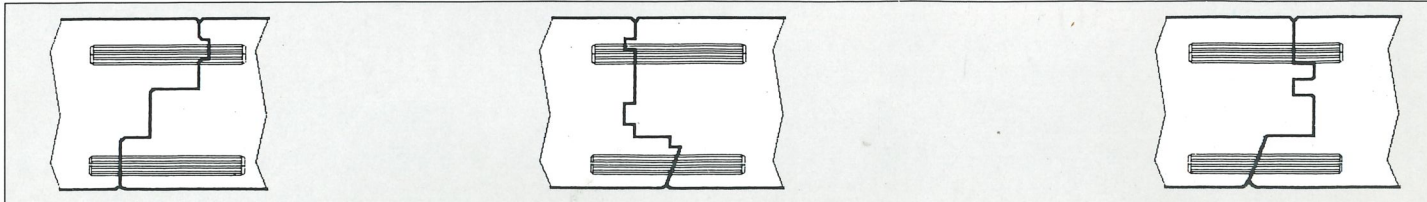
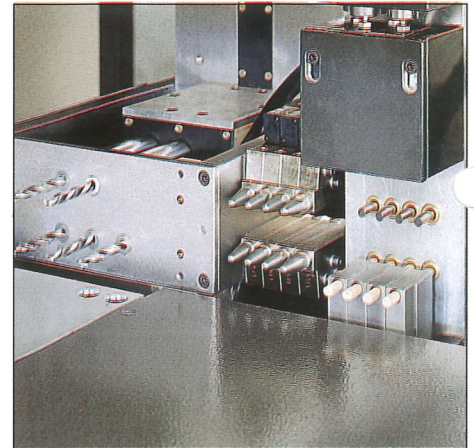
windows, CNC-control with on-line connection ist optional, prepared for the use of existing software programs, e.g. of Klaes, Pro Logic, Lignos F, etc.. Modern trouble shooting at the machine or via a telephone modem. Program entry via bar code is optional.

**BL-51-NC**

Machining centre for stock edge and stock end processing for boring, glue injection, and dowel driving. CNC-controlled shaping aggregates for locking plates and cases of lock are optional.



BL-51-NC





### Perfekt im Detail

- Bohren mit einzeln abrufbaren Bohrspindeln
- Ausblasen der Bohrungen
- Leimeinspritzen - kontrolliert mit ELC-Überwachung (Pat. angem.)
- Dübeleintreiben

### B-51-NC

- Stirnseitiger Bohr- und Dübeleintreibautomat
- Wahlweise NC-Längsanschlag

CNC-gesteuerte Fräs- und Bohrspindeln für Punkt-zu-Punkt Bearbeitung

### Perfect in every detail

- Boring with individually controllable spindles
- Blowing device to clean boring holes
- Glue injection - controlled by ELC (Electronic Glue Control - patent pending)
- Dowel driving

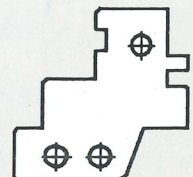
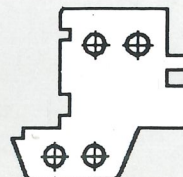
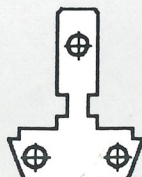
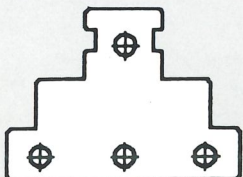
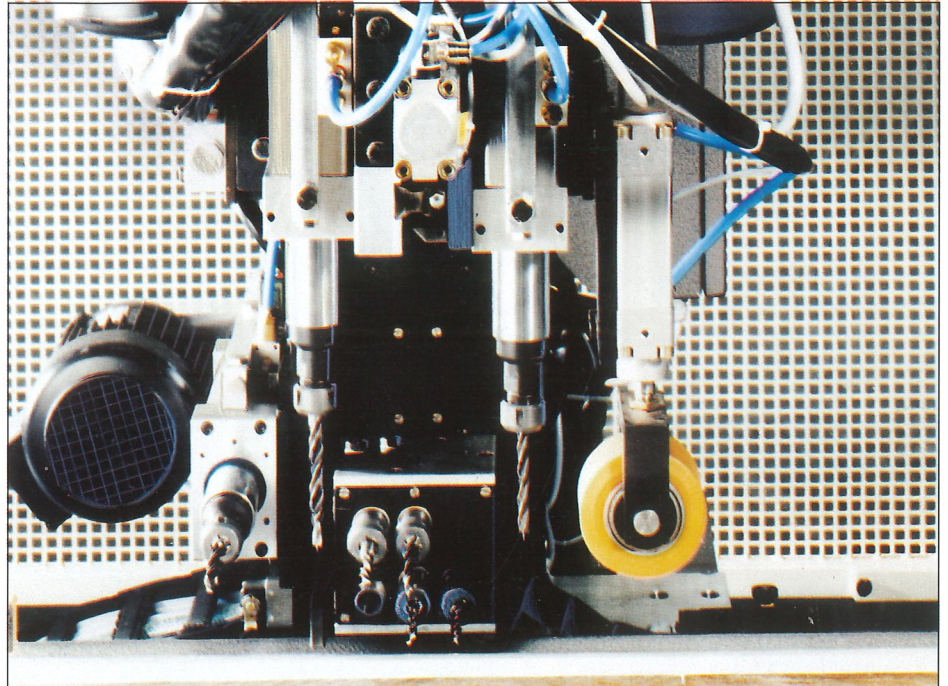
### B-51-NC

- Boring and dowel driving machine
- Optional equipment with NC-stock-stop-fence

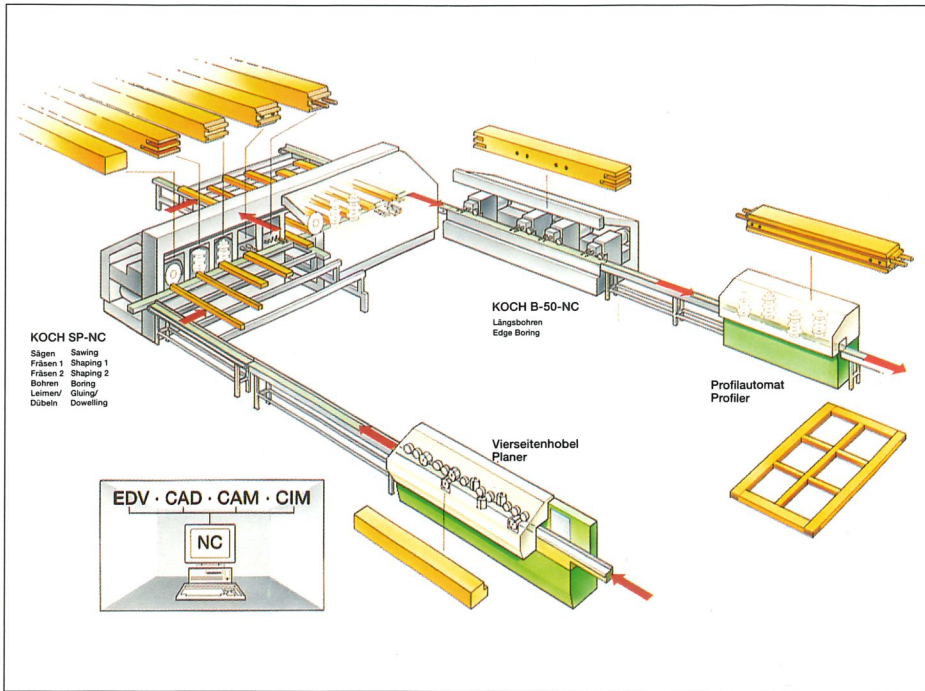
CNC-controlled shaping and boring spindles for point-to-point processing.



B-51-NC







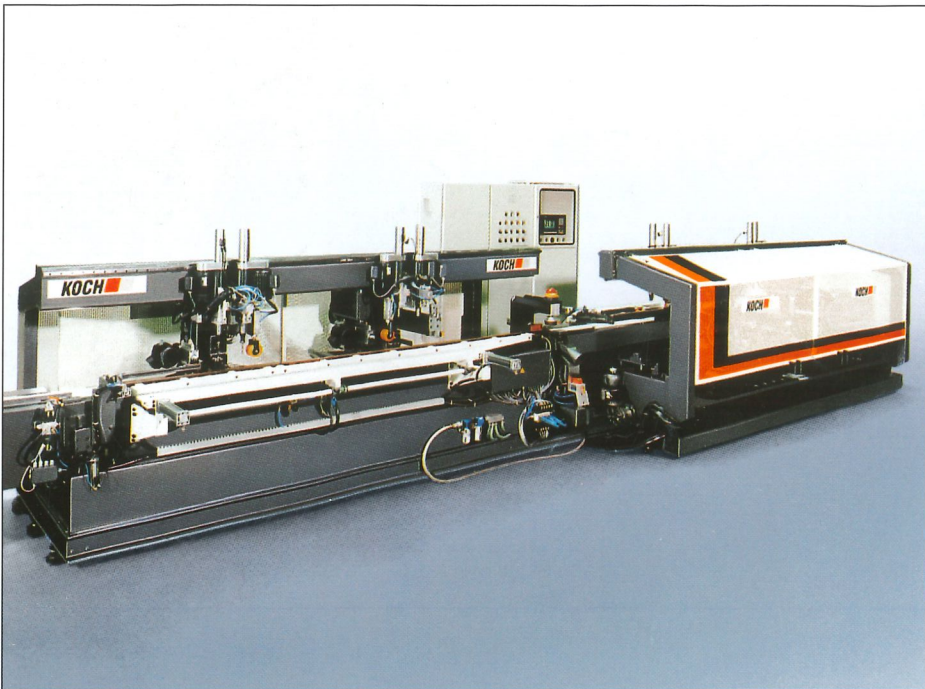
## KOCH-WEINIG CNC Fertigungsstraße für kommissionsweise Fenster- und Türenfertigung mit CIM-Technologie

Die Werkstücke können in vorgegebener Reihenfolge bearbeitet werden, um jeweils 1 komplettes Fenster/ komplette Tür herzustellen, z.B. für Blendrahmen und Flügel, Seitenstücke, Unterstücke, Oberstücke, Kämpfer, Mittelpfosten, etc..

### Große Maschinenleistung

Bis zu 10 Takten (Werkstücke) pro Minute, jedes Werkstück kann unterschiedlich sein. Noch größere Maschinenleistung bei Schlitzern/Zapfen von 2 Werkstücken gleichzeitig (paarweise)

2 Längsbohrmaschinen Typ B-50-NC hintereinander für die Komplettbearbeitung in der Fertigungsstraße



B-50-NC

## KOCH-WEINIG CNC controlled line for Just-In-Time (JIT) manufacturing of windows and doors, with CIM technology

Workpieces may be fed in pre-set sequence so that complete windows/ doors come off the line together, e.g. for cills, sashes, jambs, heads, transoms, mullions, etc..

### High Machine Output

Up to 10 cycles (workpieces) per minute every workpiece can be different. Greater machine output in case of mortising and tenoning 2 workpieces at a time (in pairs).

2 stock edge boring machines model B-50-NC in sequence for complete processing in the production line