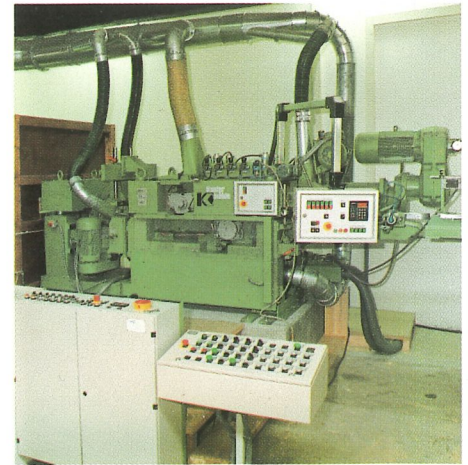
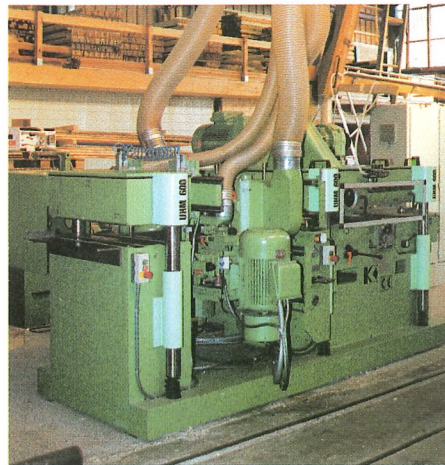
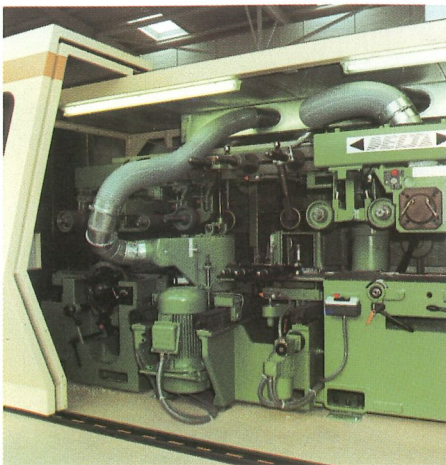
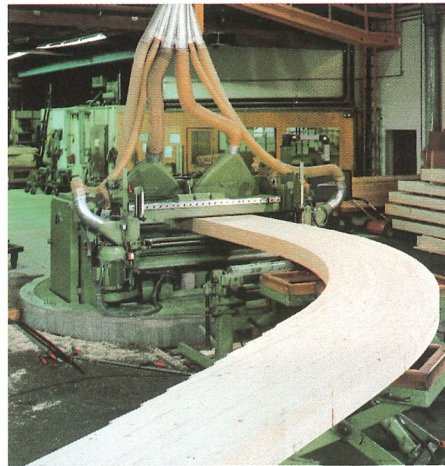
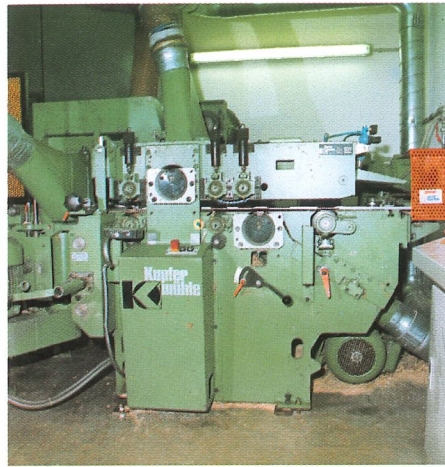
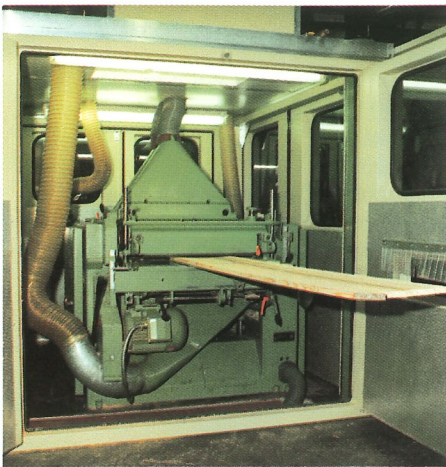




# Holzveredelung mit modernster Hobeltechnik



# Holzveredelung mit modernster Hobeltechnik

Holz ist seit jeher ein beliebter und umweltfreundlicher Werkstoff für Bauten, Möbel und Gegenstände aller Art.

Durch die Einführung moderner Technologien, wie z. B. Verleim- und Fügetechnik, hat Holz in den letzten Jahren noch mehr Anwendungsmöglichkeiten gefunden.

Holz ist natürlich und ansprechend, aber es muß für den optischen Einsatz mit geeigneten Materialien behandelt werden, damit es optimal zur Geltung kommt.

Eine der wichtigsten Bearbeitungsstufen bei der Veredelung von Holz ist die Formgebung und Oberflächenbearbeitung durch das Hobeln. Die hierfür notwendigen Maschinen werden von KUPFERMÜHLE seit mehr als 50 Jahren entwickelt und produziert.

Im engen Kontakt mit den Anwendern, unterstützt durch eigene Forschungs- und Versuchseinrichtungen, setzt KUPFERMÜHLE Maßstäbe bei Hochleistungshobelmaschinen.

Weltweit schätzen tausende zufriedener Kunden unsere fachmännische Beratung, die konsequente Qualitätskontrolle und den vorbildlichen Service, weshalb sie uns immer wieder Vertrauen schenken.

Übrigens bearbeiten unsere Maschinen nicht nur Holz, sondern auch Kunststoffe, Mineralfaserplatten, Hartschäume und ähnliche Materialien.

## Universal-Hobelmaschine UHM

Diese Maschine ist zwischen Standard- und Hochleistungshobelmaschine einzustufen.

Für eine präzise Hobeldickeneinstellung werden Spindelhubgetriebe mit gekoppelten Übertragungswellen eingesetzt. Der Vorschub ist kettenlos und dadurch besonders wartungsarm. Bedienungsfreundlich ist der konstruktive Aufbau.

Zusatzeinrichtungen sind für eine universelle Anwendung lieferbar. Ein Modell mit besonders ausgewogenem Preis/Leistungsverhältnis.

### Anwender

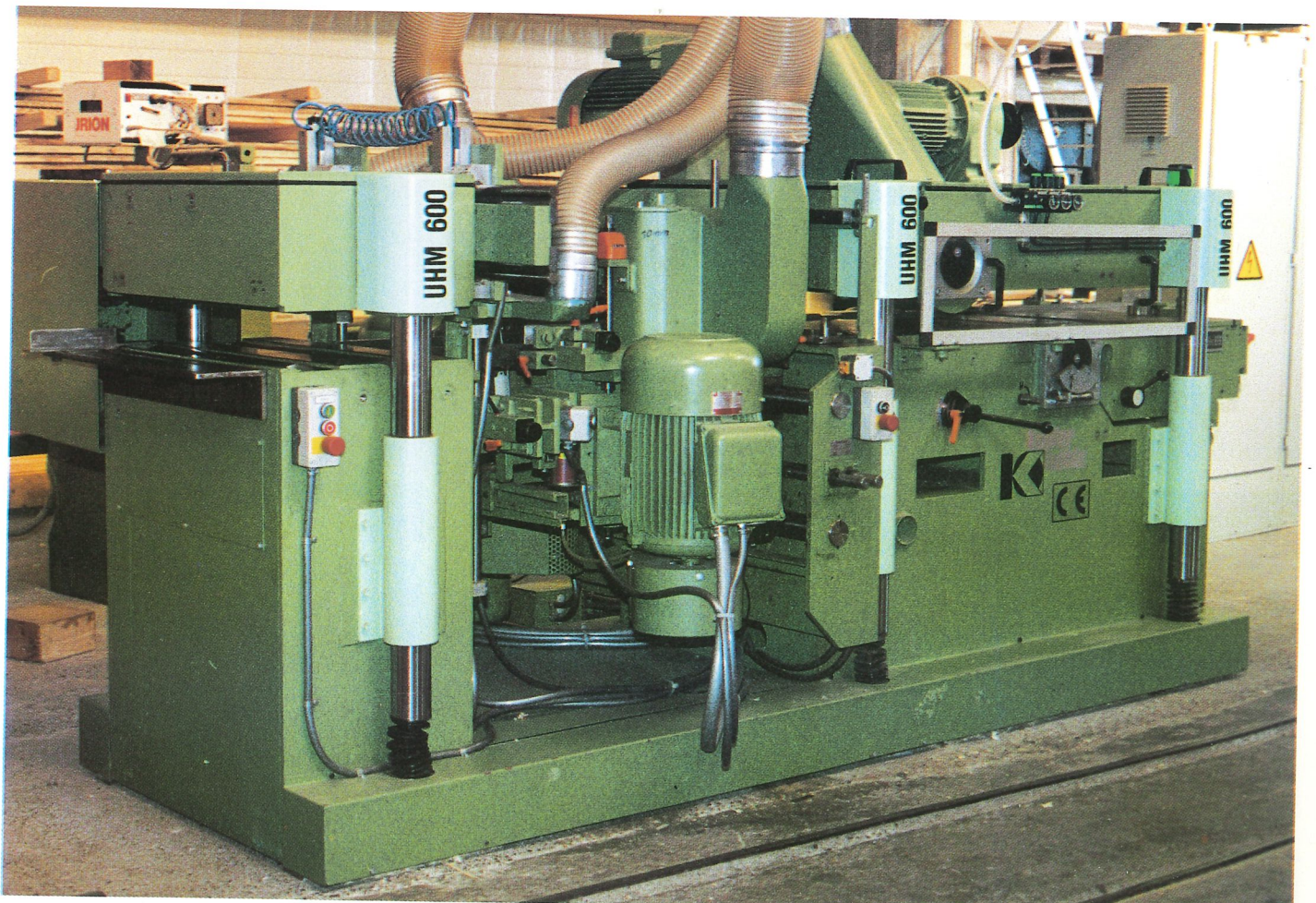
Sägewerke, Zimmereien, Holzleimbauer, Fertighaus-, Platten-, Kisten- und Palettenhersteller, Holzhandlungen.

### Technische Daten:

Hobelbreite: 600 mm  
Hobeldicke: 13 – 250 mm  
Hobelwellen: fest eingebaut  
Tischhöhe: konstant 900 mm  
Vorschubgeschwindigkeit: bis 48 m/min.

### Zusatzeinrichtung u. a.

- Vertikalstufe
- Faseinheiten
- horizontale Zusatzspindel von unten und/oder oben arbeitend
- Zwischen-Auszugtrieb
- elektronische Steuerung



# Vierseiten-Standard-Hobelmaschine VUIN-plus

Die VUIN-plus ist die Weiterentwicklung der seit vielen Jahren bewährten Hobelmaschine VUIN.

Die große Arbeitsbreite und -dicke sowie die geringen Transportwalzenabstände ermöglichen einen universellen Einsatz der Maschine, der sich durch Zusatzeinrichtungen z. B. zum Fasen, Nuten, Sägen und Profilieren noch erweitern läßt.

Die VUIN-plus ist deshalb das ideale Einstiegsmodell für nahezu alle Anwendungsfälle der Holzbearbeitung.

## Anwender:

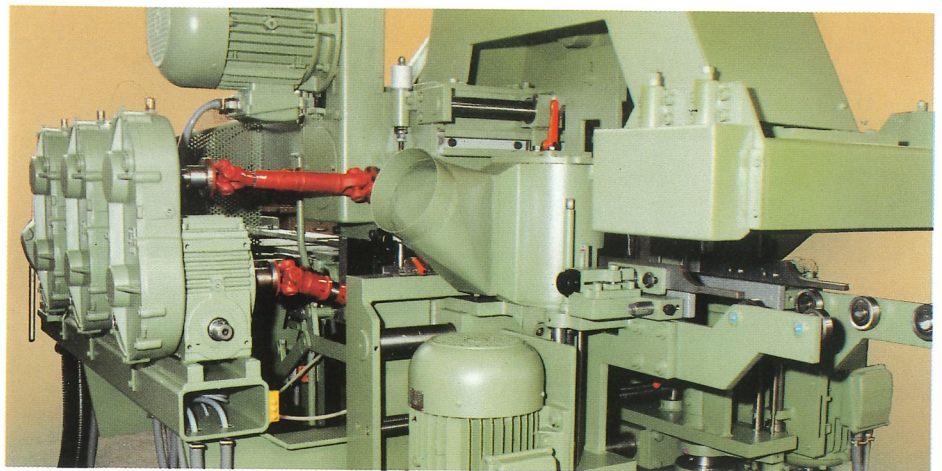
Sägewerke, Zimmereien, Kisten- und Plattenhersteller, Holzhandlungen, Schreinereien und Möbelhersteller.

## Technische Daten:

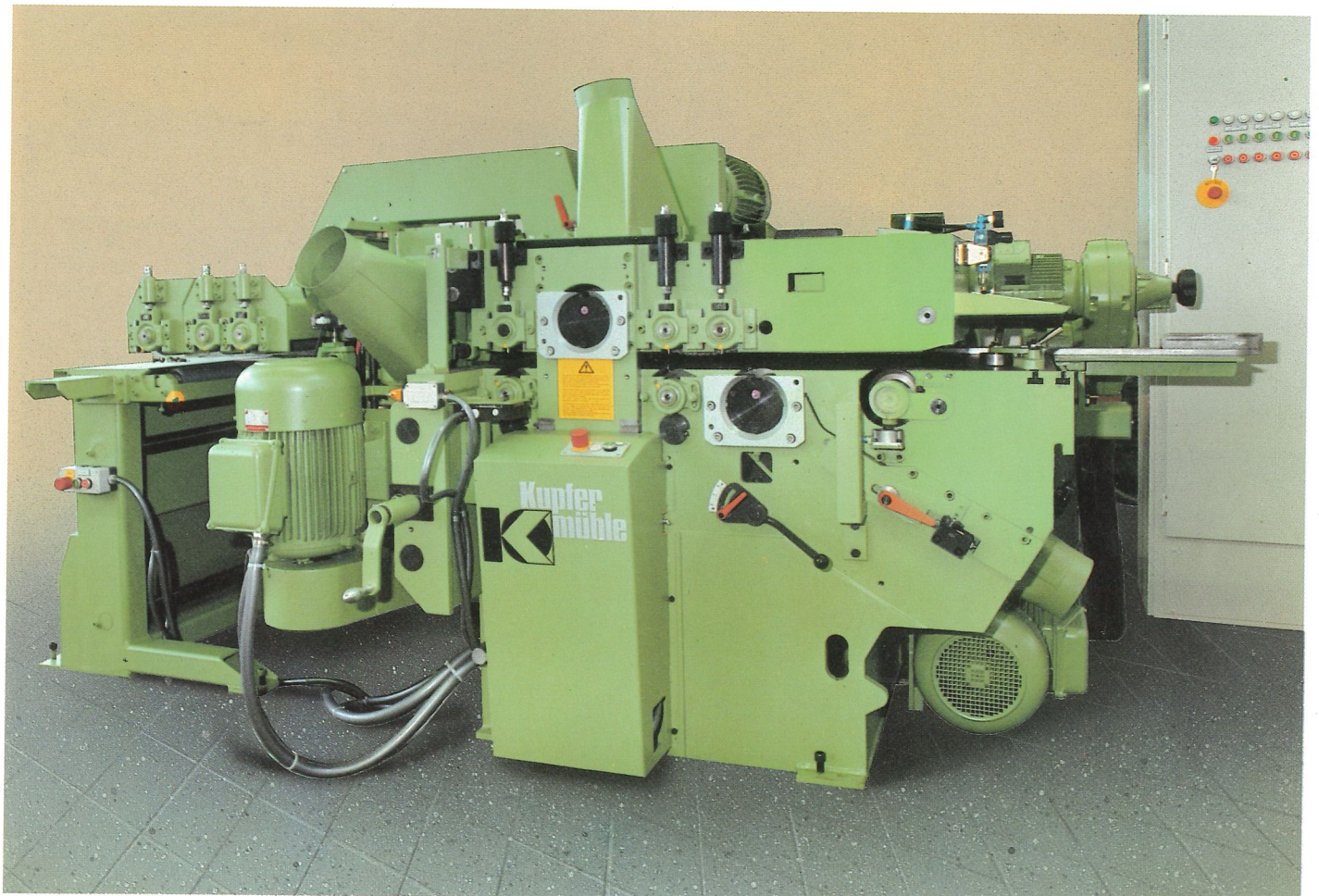
Hobelbreiten:	40 – 600 mm
Hobeldicke:	15 – 250 mm
Hobelwellen:	fest eingebaut
Tischhöhe:	konstant 900 mm
Vorschubgeschwindigkeit:	stufenlos regelbar von 6 – 30 mm
wahlweise auch als zweiseitige Maschine DOIN-plus	

## Zusatzeinrichtungen:

- Faseinrichtung oben
- horizontale Zusatzspindel von unten arbeitend
- elektronische Steuerung



*Schnecken-Stirnrad-Getriebe und Gelenkwellen zum Antrieb der Vorschubwalzen*



# Hochleistungs-Hobelmaschine DELTA KN

Mit der Typenreihe DELTA KN wurde ein neues leistungsfähiges Maschinenprogramm entwickelt, das die höchsten Anforderungen der modernen Hobeltechnik erfüllt.

Die DELTA KN ist als einseitig offene, gut zugängliche Maschine nach dem Baukastenprinzip konzipiert. Durch die Vielzahl von Zusatzeinheiten und deren Kombinationsmöglichkeiten eignet sich diese Maschine in besonderer Weise für die anspruchsvollsten Aufgaben.

## Anwender:

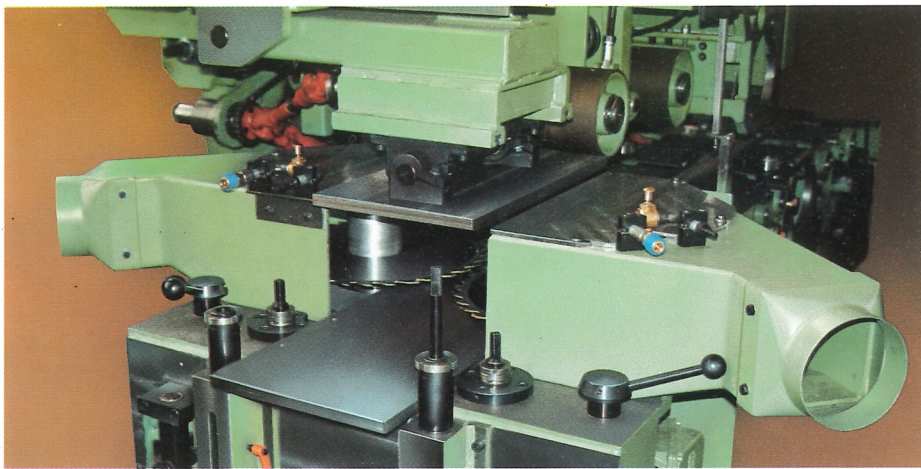
Hobelwerke, Sägewerke, Holzleimbau, Fertighaus-, Möbel-, Holzwaren- und Blockhaushersteller, Holzhandlungen, Holzbau.

## Technische Daten:

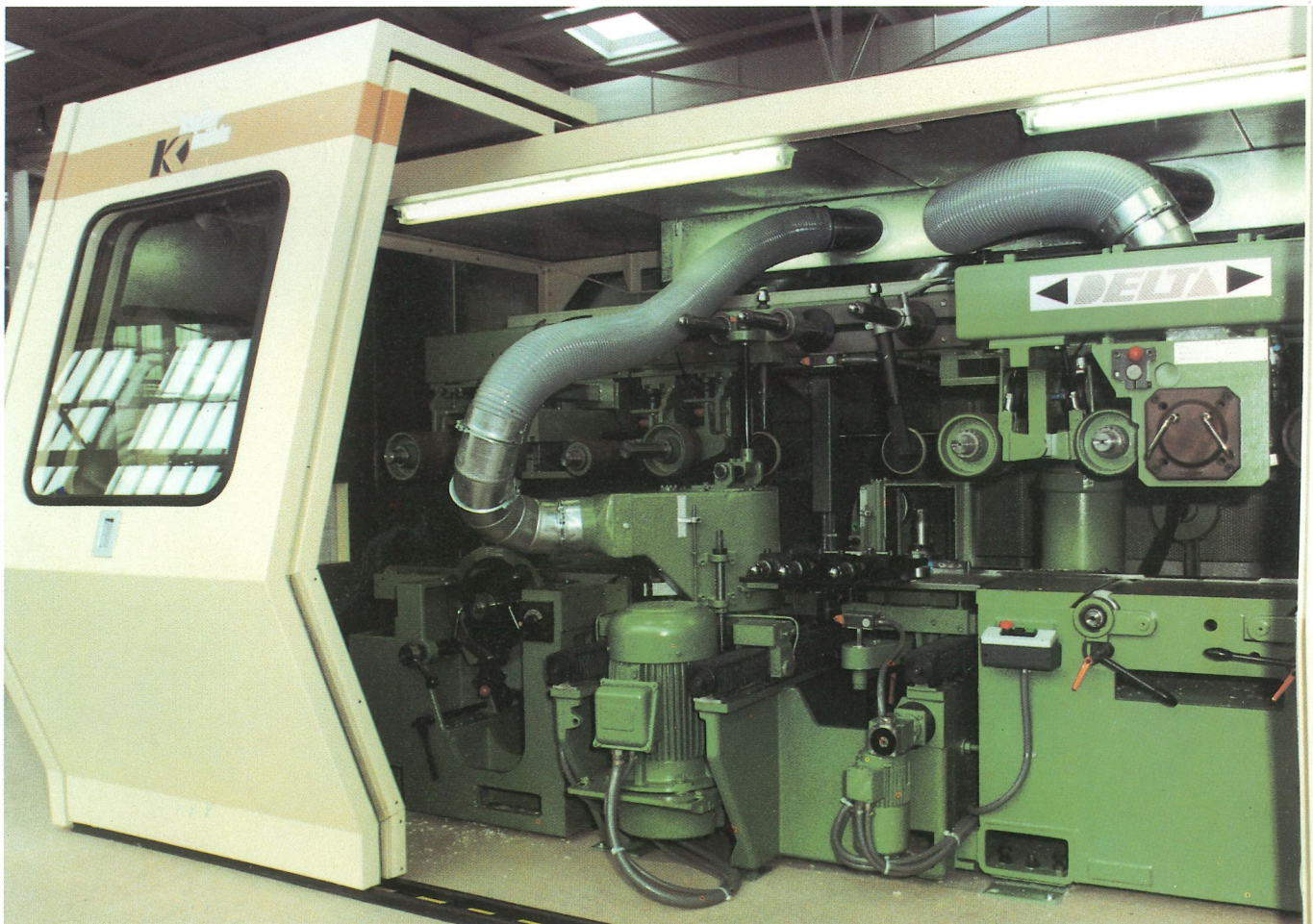
Hobelbreite:	40 – 300 mm
Hobeldicke:	13 – 250 mm
Hobelwellen:	Messerköpfe wechselbar
Tischhöhe:	konstant 800 mm
Vorschubgeschwindigkeit:	stufenlos regelbar bis 200 m/min.

## Zusatzeinrichtungen u. a.

- Vertikalstufe
- horizontale Spaltstufe
- zusätzliche untere und obere Arbeitswelle
- Faseinheiten
- Ein-/Zwischen-Auszugtrieb
- elektronische Steuerung



*Arbeitseinheit zum horizontalen Spalten bis 300 mm Breite*



# Hochleistungs-Breithobelmaschine SIGMA-K

Das Modell SIGMA-K ist eine robuste, universell einsetzbare Hochleistungs-Maschine. Sie kommt überall dort zum Einsatz, wo hohe Leistung und Genauigkeit gefordert werden.

Durch entsprechende Zusatzeinrichtungen lassen sich individuelle Anwendungsfälle wirtschaftlich lösen.

## Anwender:

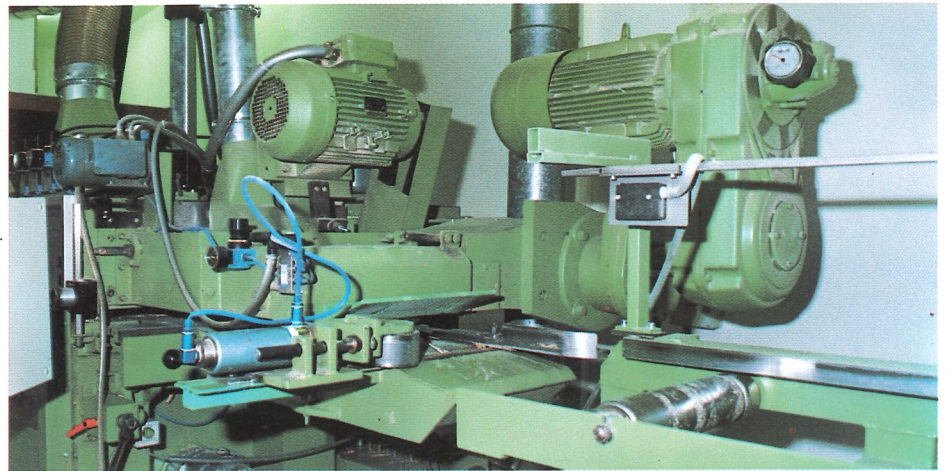
Sägewerke, Zimmereien, Holzleimbauer, Fertighaus-, Platten-, Sarg-, Kisten- und Palettenhersteller, Holzhandlungen.

## Technische Daten:

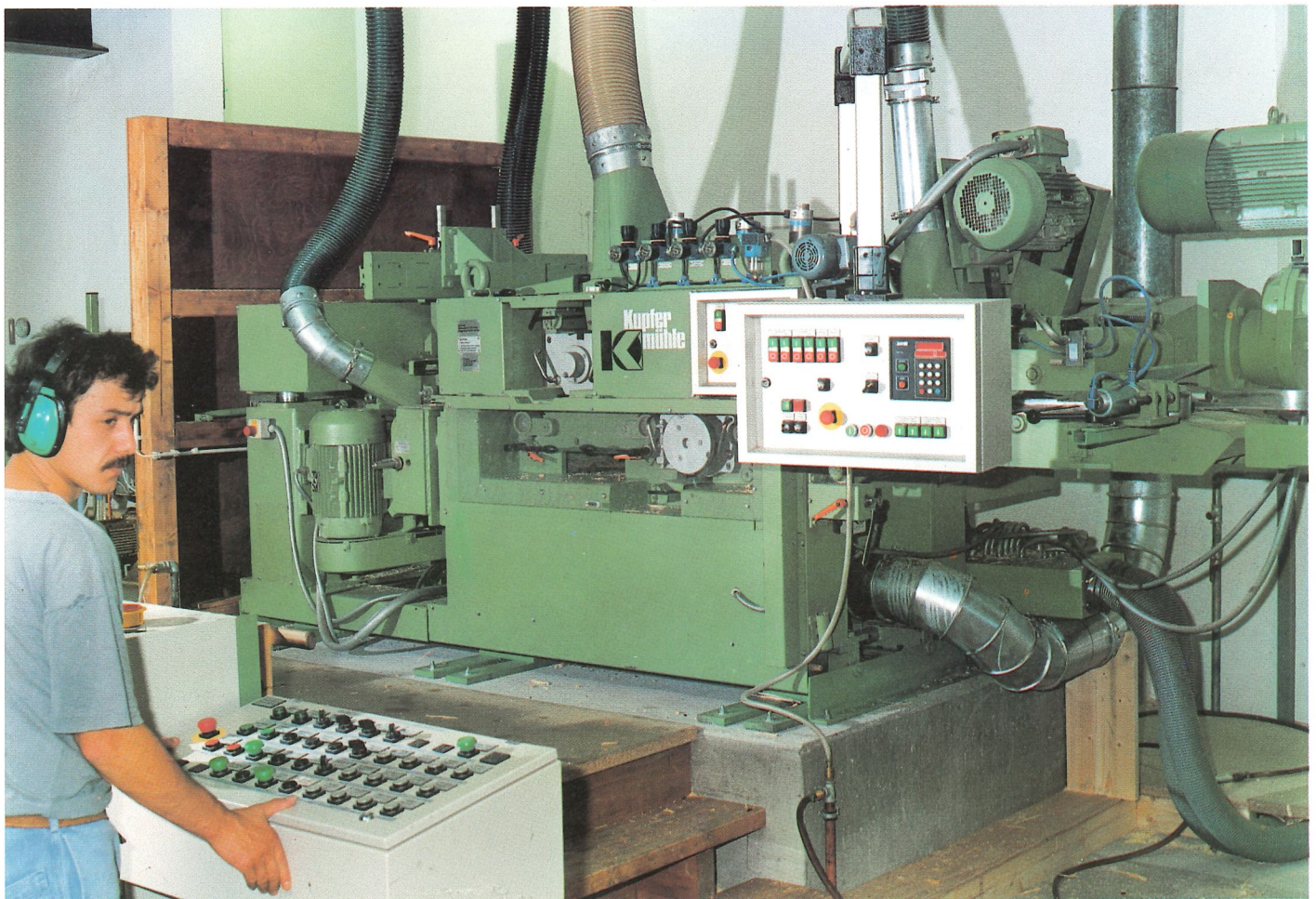
Hobelbreiten:	30 – 300 mm
	30 – 420 mm
	30 – 620 mm
Hobeldicke:	13 – 300 mm
Hobelwellen:	Messerköpfe wechselbar
Tischhöhe:	konstant 800 mm
Vorschubgeschwindigkeit:	stufenlos regelbar bis 150 m/min.

## Zusatzeinrichtungen u. a.

- Kehl- und Profilierwelle
- Vorabrichteinheit
- Einspannungsritz-/Trenneinheit
- Ein- und Auszugtrieb
- Faseinheiten
- horizontale Zusatzspindel von unten und/oder oben arbeitend
- elektronische Steuerung



*Lamellenhobelmaschine mit Entspannungsritz- und Trenneinheit am Einlauf*



# Hobel-Sägekombination KM

Mit dieser Maschinenkombination lassen sich in einem Arbeitsgang Rohhölzer hobeln und in Leisten oder Kanteln auftrennen. Auch die Verarbeitung von unbesäumter Brettware ist mit dieser Maschine problemlos möglich.

## Anwender:

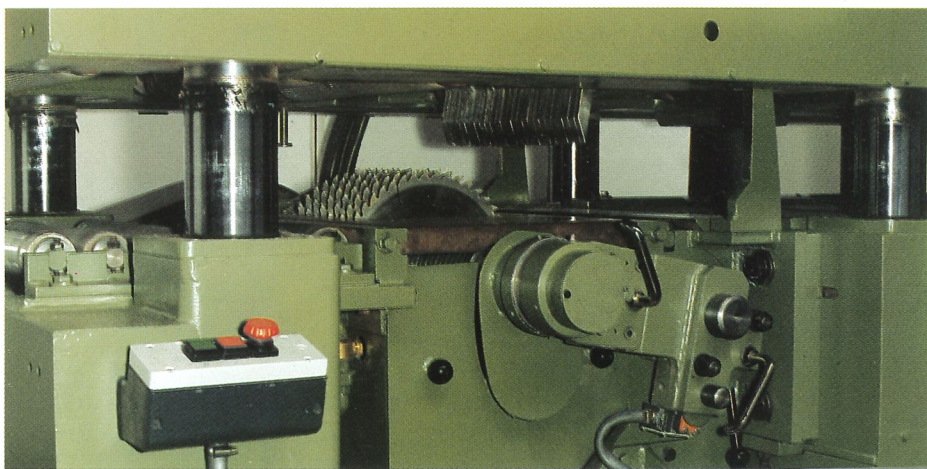
Hersteller von Türen und Fenstern, Tischlerplatten, Container- und LKW-Böden, Wohnwagen, Polstergestellen, Spielwaren, Leisten aller Art, Zuschnitte für die Fugenverleimung, z. B. Sarg- und Verpackungsindustrie.

## Technische Daten:

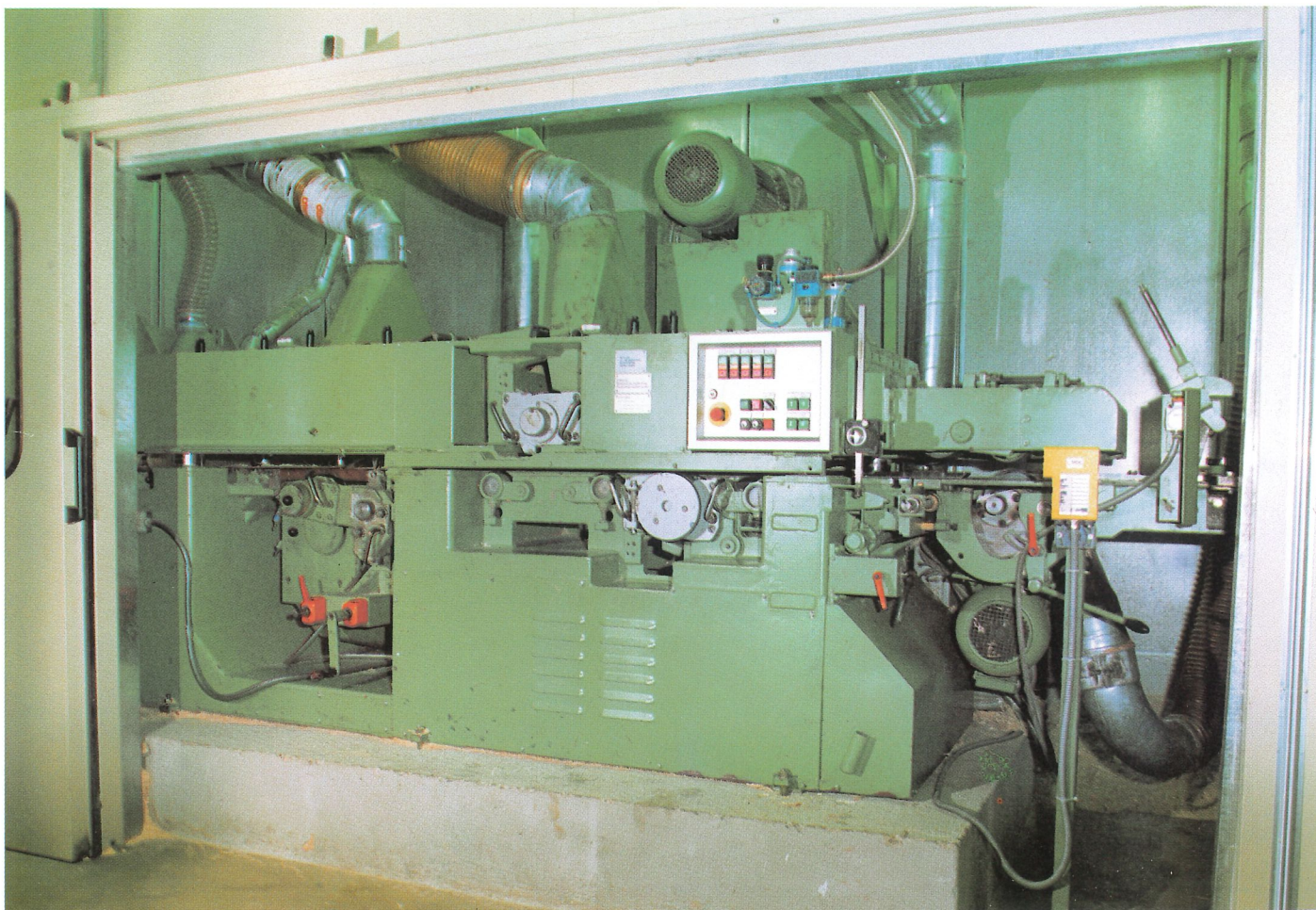
Hobelbreiten:	KM 42 max. 420 mm KM 62 max. 620 mm
Hobeldicke:	13 – 250 mm
Hobelwellen:	Messerköpfe wechselbar
Sägeschnitthöhe:	max. 85 mm
Sägenbreite:	KM 42 max. 407 mm KM 62 max. 640 mm
Tischhöhe:	konstant 800 mm
Vorschubgeschwindigkeit:	stufenlos regelbar bis 42 m/min.

## Zusatzeinrichtungen u. a.

- Einzugtrieb
- Vorabrichteinheit
- Vorfügeeinheit
- Vertikalstufe
- Tiefritzereinheit



*Sägeeinheit mit Vielblattsäge*



# Breithobelmaschine K und DOMA

Diese Maschinen eignen sich für die Bearbeitung extrem breiter Werkstücke wie z. B. Leimholz, Kunststoff- und Hartschaumplatten.

Mit entsprechendem Zubehör können auch gekrümmte Leimbinder problemlos gehobelt werden.

## Anwender:

Hersteller von Holzplatten, Kunststoffplatten und Brettschichtholzträgern.

## Technische Daten:

Hobelbreite:	K	30 – 1630 mm
	DOMA	30 – 2600 mm
Hobeldicke:		13 – 300 mm
Messerwellen:		fest eingebaut
Vorschubgeschwindigkeit:		bis 30 m/min.

## Zusatzeinrichtungen u. a.

- Vertikalstufe
- Faseinheiten
- Nachformeinrichtung
- Drehkranz
- elektronische Steuerung

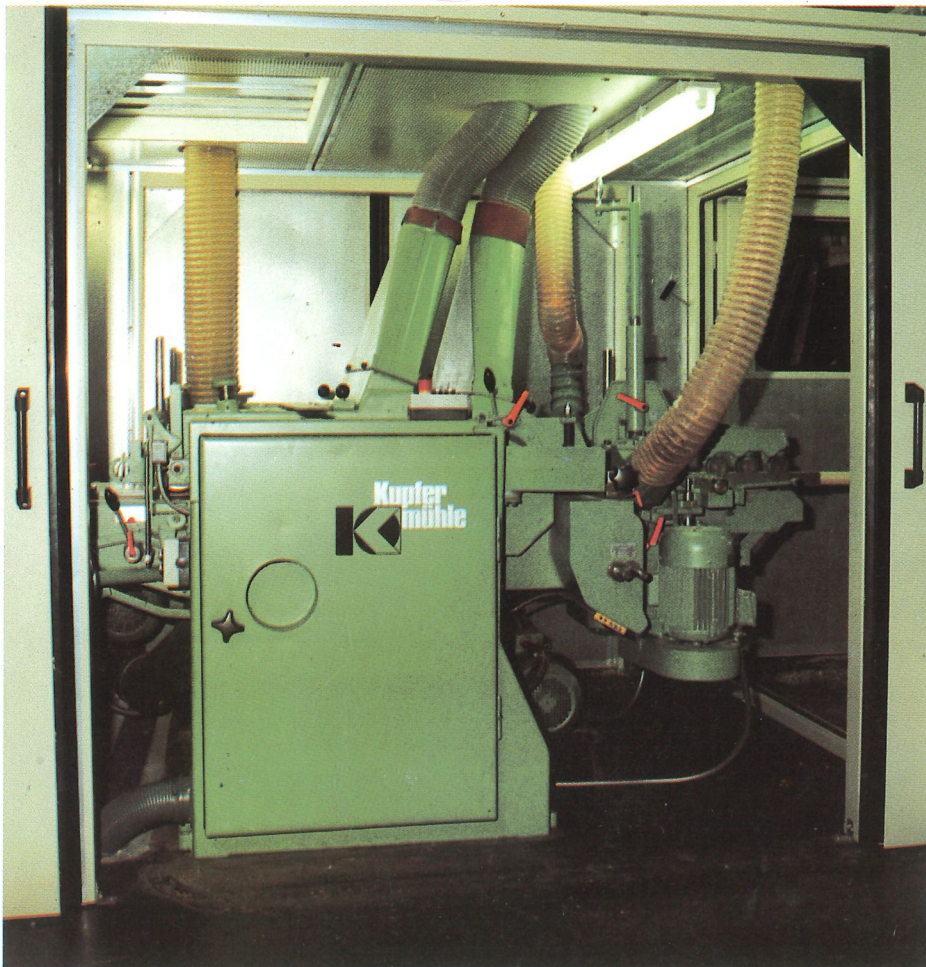


*Hobeln von geraden und gekrümmten Leimbindern.*





Kupfermühle Holztechnik GmbH  
 Postfach 16 53  
 D- 36226 Bad Hersfeld  
 Telefon (0 66 21) 8 14 80  
 Telefax (0 66 21) 8 16 46



## Universal Mehrseiten- Hobelmaschine DOIN-VUIN

Die Maschine hat einen höhenverstellbaren Tisch und fest eingebaute Messerwellen. Durch die gegebene Modulbauweise sind vielstufige Maschinenkombinationen möglich. Diese Baureihe hat sich in der Praxis tausendfach bewährt.

### Anwender:

Möbelfabriken, Schreinereien, Sägewerke, Zimmereien, Holzleimbauer, Fertighaus-, Platten-, Sarg-, Kisten- und Palettenhersteller, Holzhandlungen.

### Technische Daten:

Hobelbreiten: 605/760/860/1025 mm  
 Hobeldicke: 9 – 200 mm  
 Hobelwellen: fest eingebaut  
 Tisch: höhenverstellbar  
 Vorschub-  
 geschwindigkeit: Standard bis 24 m/min.

### Zusatzeinrichtungen:

- Vorabricht-/Fügeeinheit
- Faseinheiten
- horizontale Zusatzspindel von unten und/oder oben arbeitend
- Ein- und Auszugtrieb

