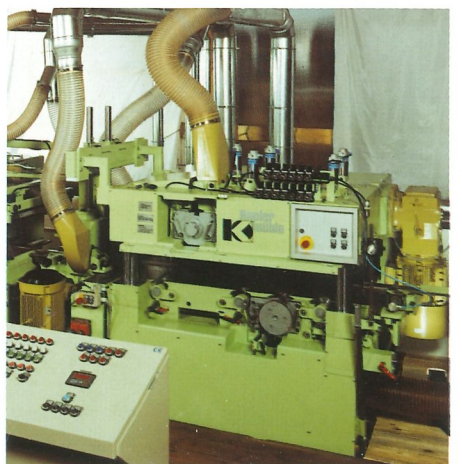
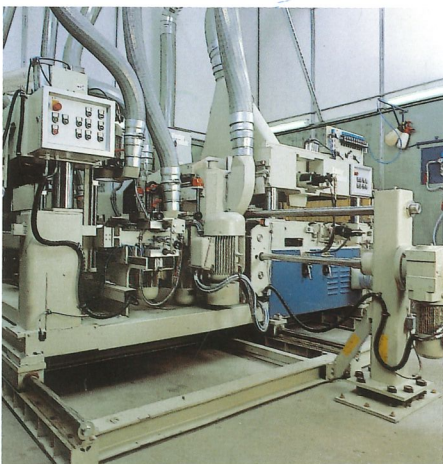
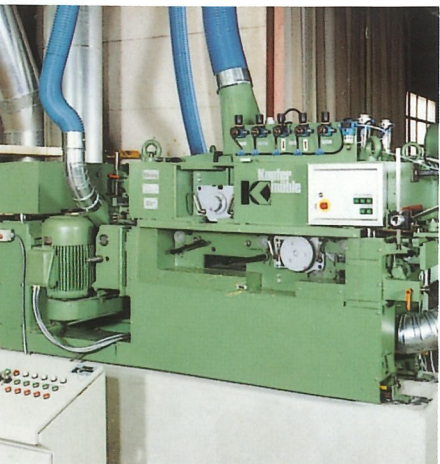
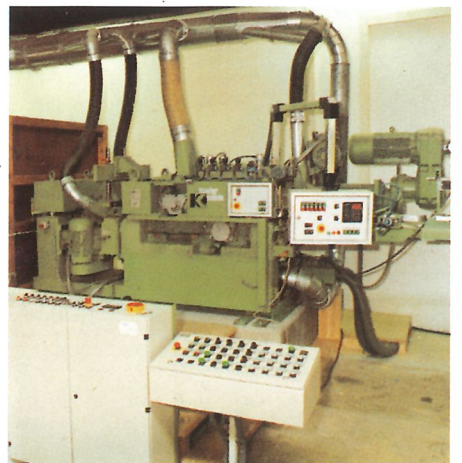
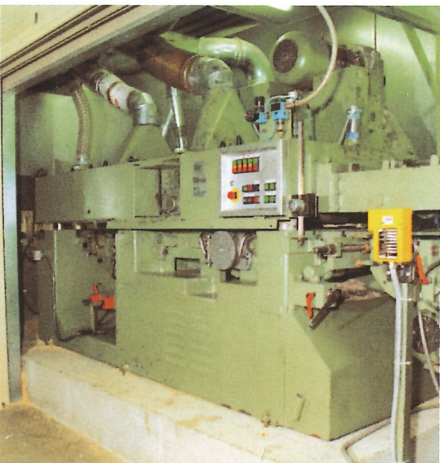
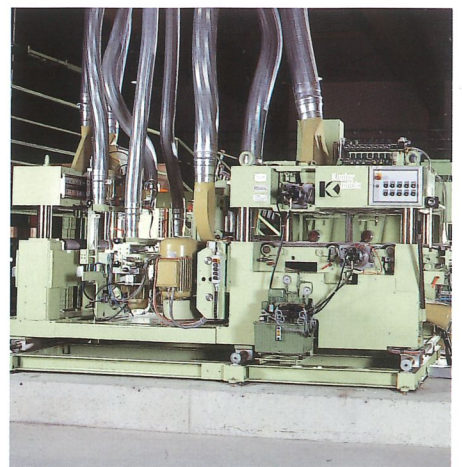


Holzveredelung mit
modernster Hobeltechnik

Kupfermühle Holztechnik



Holzveredelung mit modernster Hobeltechnik

Holz ist seit jeher ein beliebter und umweltfreundlicher Werkstoff für Bauten, Möbel und Gegenstände aller Art.

Durch die Einführung moderner Technologien, wie z. B. Verleim- und Fügetechnik, hat Holz in den letzten Jahren noch mehr Anwendungsmöglichkeiten gefunden.

Holz ist natürlich und ansprechend, aber es muß für den optischen Einsatz mit geeigneten Materialien behandelt werden, damit es optimal zur Geltung kommt.

Eine der wichtigsten Bearbeitungsstufen bei der Veredelung von Holz ist die Formgebung und Oberflächenbearbeitung durch das Hobeln. Die hierfür notwendigen Maschinen werden von KUPFERMÜHLE seit mehr als 50 Jahren entwickelt und produziert.

Im engen Kontakt mit den Anwendern, unterstützt durch eigene Forschungs- und Versuchseinrichtungen, setzt KUPFERMÜHLE Maßstäbe bei Hochleistungshobelmaschinen.

Weltweit schätzen tausende zufriedener Kunden unsere fachmännische Beratung, die konsequente Qualitätskontrolle und den vorbildlichen Service, weshalb sie uns immer wieder Vertrauen schenken.

Übrigens bearbeiten unsere Maschinen nicht nur Holz, sondern auch Kunststoffe, Mineralfaserplatten, Hartschäume und ähnliche Materialien.

Universal-Hobelmaschine UHM

Diese Maschine ist zwischen Standard- und Hochleistungshobelmaschine einzustufen.

Für eine präzise Hobeldickeneinstellung werden Spindelhubgetriebe mit gekoppelten Übertragungswellen eingesetzt. Der Vorschub ist kettenlos und dadurch besonders wartungsarm. Bedienungsfreundlich ist der konstruktive Aufbau.

Zusatzeinrichtungen sind für eine universelle Anwendung lieferbar.

Anwender:

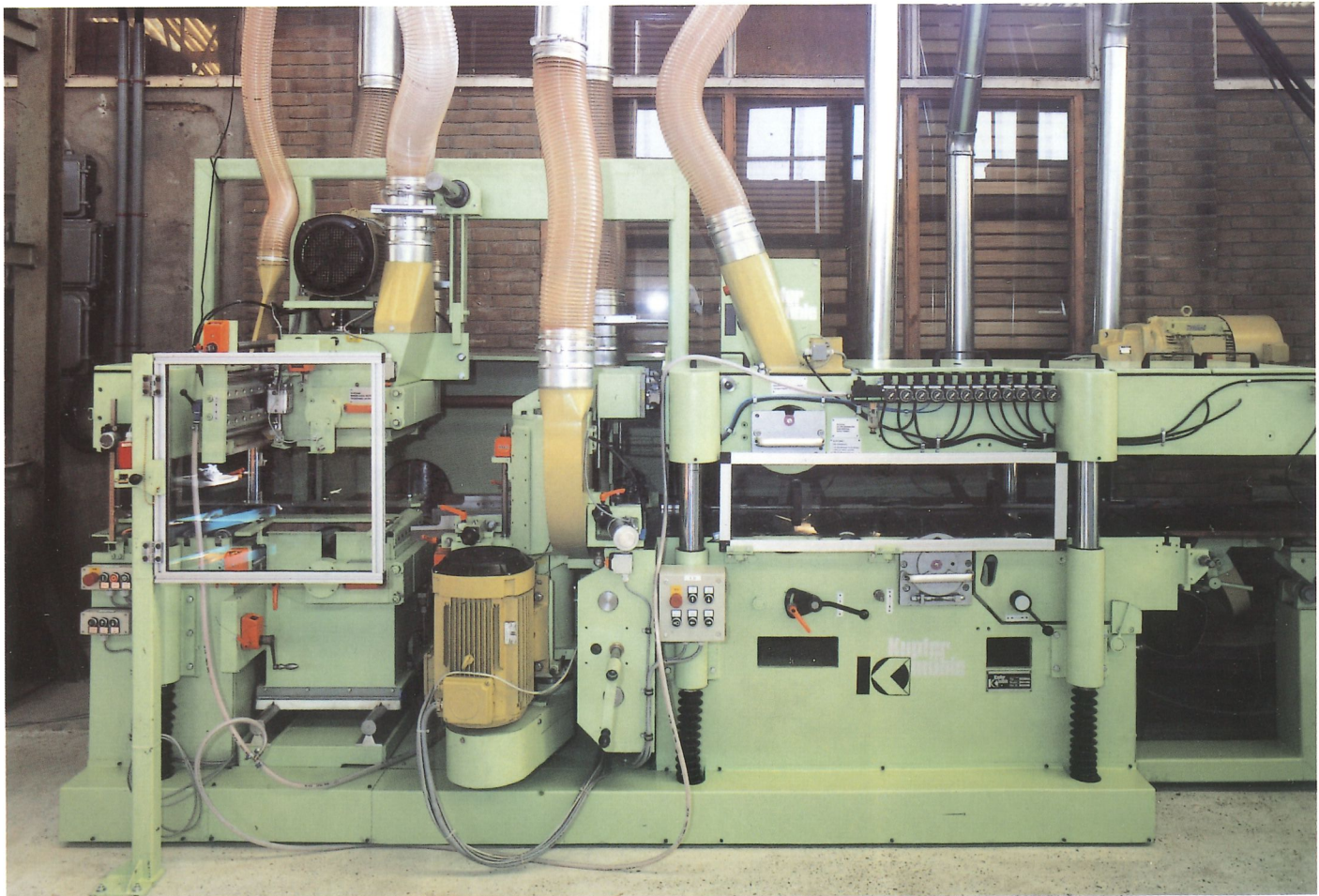
Sägewerke, Zimmereien, Holzleimbauer, Fertighaus-, Platten-, Kisten- und Palettenhersteller, Holzhandlungen.

Technische Daten:

Hobellbreite: 600 mm
Hobeldicke: 13 - 250 mm
Hobelwellen: fest eingebaut
Tischhöhe: konstant 900 mm
Vorschubgeschwindigkeit: bis 48/min.

Zusatzeinrichtung u. a.

- Vertikalstufe
- Faseinheiten
- horizontale Zusatzspindel von unten und/oder oben arbeitend
- Zwischen-Auszugtrieb
- elektronische Steuerung



Hochleistungs-Hobelmaschine KH 30 / K 42 und K 62

Eine robuste, universell einsetzbare Hochleistungs-Maschine. Sie kommt überall dort zum Einsatz, wo hohe Leistung und Genauigkeit gefordert werden.

Durch entsprechende Zusatzeinrichtungen lassen sich individuelle Anwendungsfälle wirtschaftlich lösen.

Anwender:

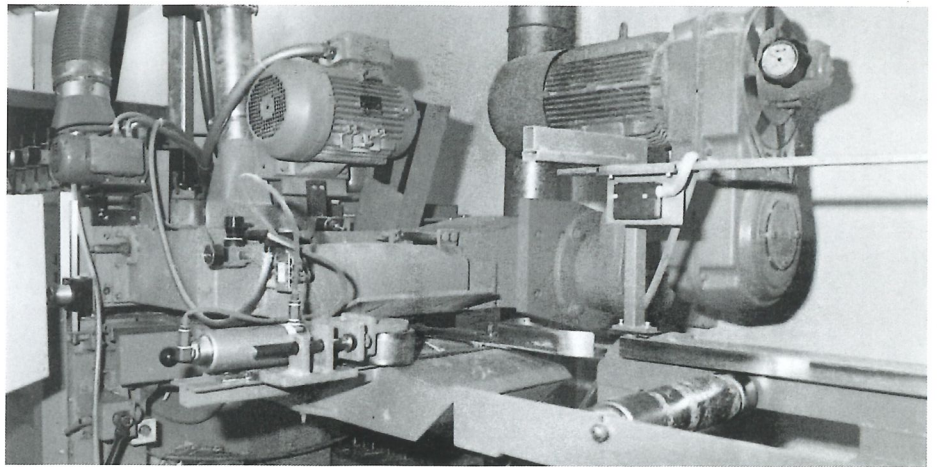
Sägewerke, Zimmereien, Holzleimbauer, Fertighaus-, Platten-, Sarg-, Kisten- und Palettenhersteller, Holzhandlungen.

Technische Daten:

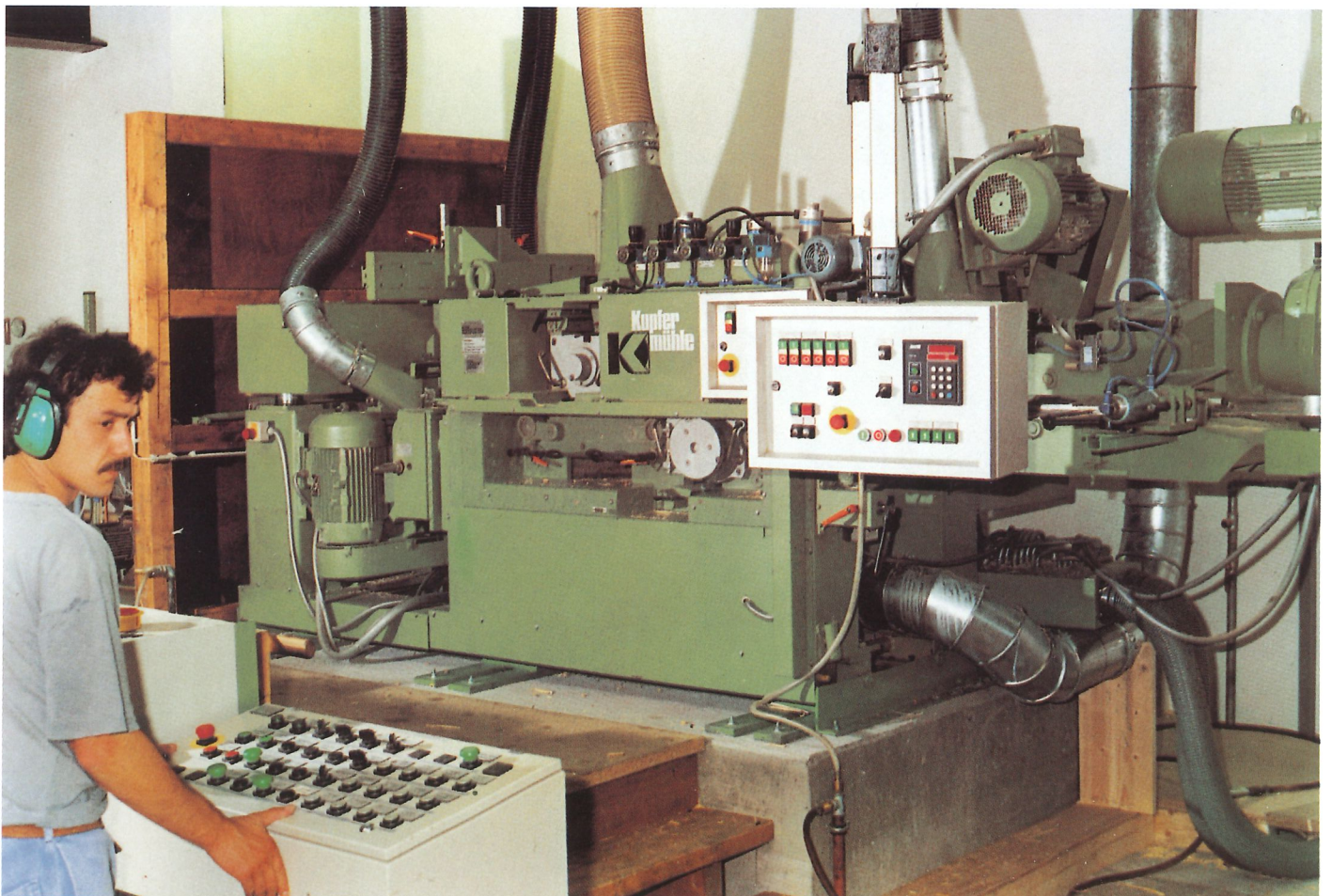
Hobelbreiten:	
KH 30	30 - 300 mm
K 42	30 - 420 mm
K 62	30 - 620 mm
Hobelstärke:	13 - 250 (300) mm
Hobelwellen:	Messerköpfe wechselbar
Tischhöhe:	konstant 815 mm
Vorschubgeschwindigkeit:	stufenlos regelbar bis 200 m/min.

Zusatzeinrichtungen u. a.

- Kehl- und Profilerwelle
- Vorabrichteinheit
- Einspannungsritz-/Trenneinheit
- Ein- und Auszugtrieb
- Faseinheiten
- horizontale Zusatzspindel von unten und/oder oben arbeitend
- elektronische Steuerung



Lamellenhobelmaschinen mit Entspannungsriz- und Trenneinheit am Einlauf



Hochleistungs-Breithobelmaschine K 43 und K 69

Die Modelle K 43 und K 69 sind für Hochleistungsanwendungen im Dimensionsbereich von verleimten Balken und Standard-Brettschichtholzträgern konstruiert.

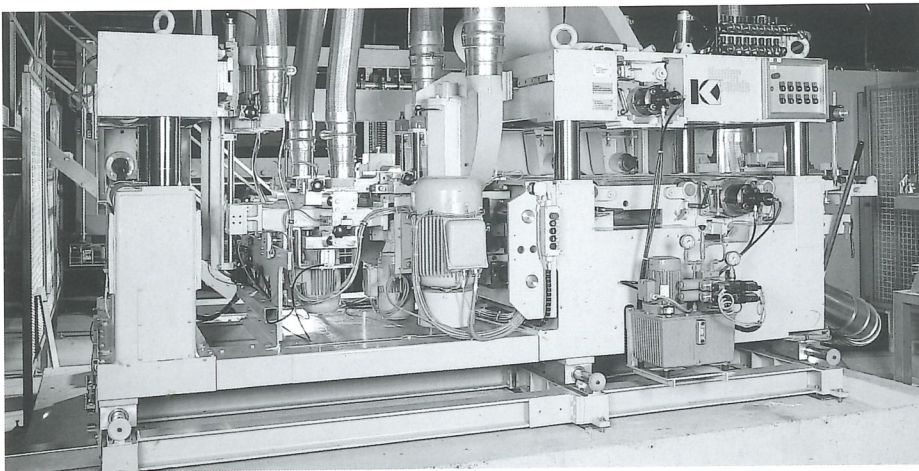
Anwender:
Hersteller von verleimten Balken und Brettschichtholzträgern u. ä.

Technische Daten:

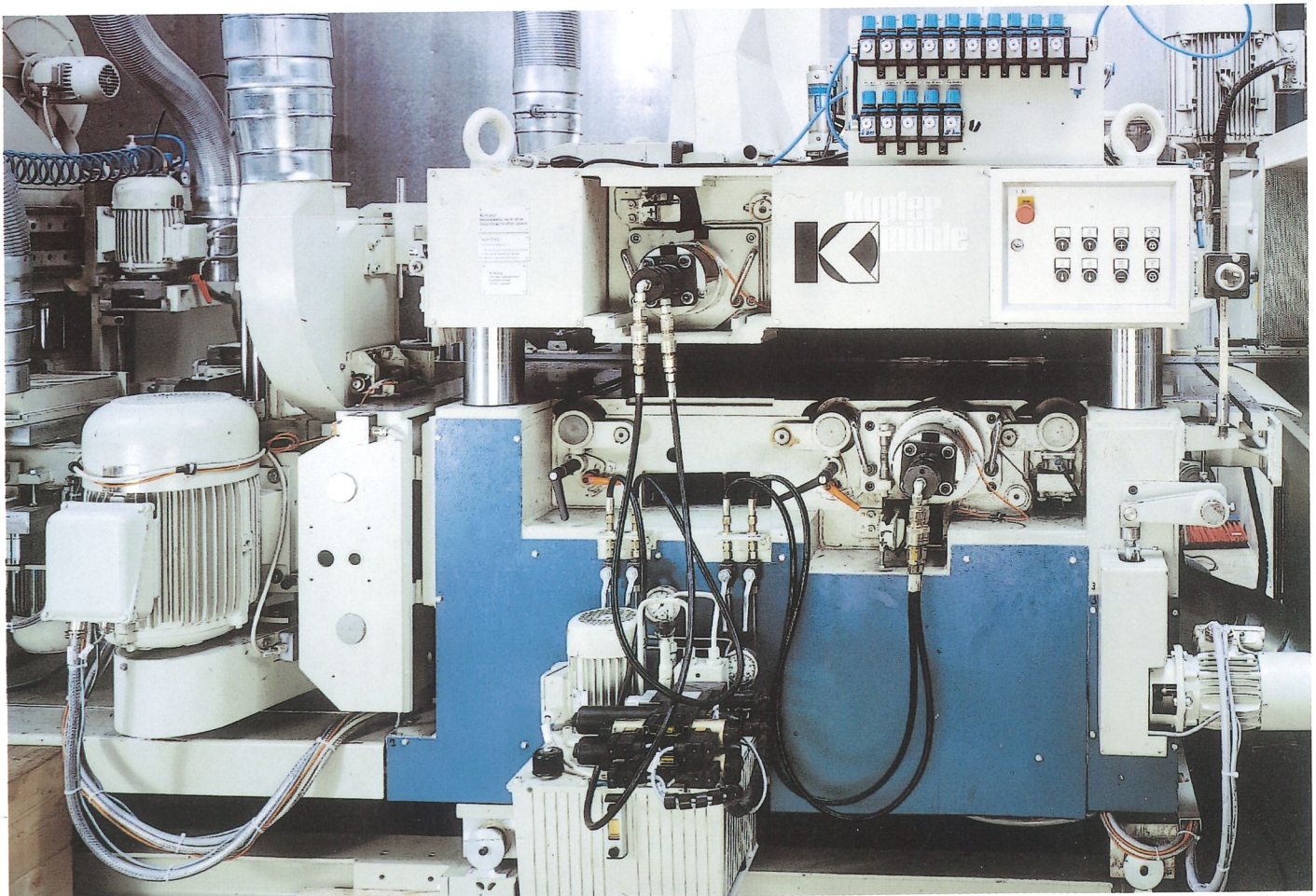
Hobelbreiten:	
K 43	30 - 420 mm
K 69	30 - 690 mm
Hobeldicke:	13 - 300 mm
Hobelwellen:	Messerköpfe wechselbar
Tischhöhe:	konstant 815 mm
Vorschub- geschwindigkeit:	stufenlos regelbar allgemein bis 60 m/min.

Zusatzeinrichtungen u. a.

- oszillierende Messerwellen
- Vertikalstufe
- Ein- und Auszugtrieb
- Faseinheiten unten/oben
- Verschiebeeinrichtung
- horizontale Zusatzspindel von unten und/oder oben arbeitend
- elektronische Steuerung



Hochleistungs-Breithobelmaschine mit Verschiebungsrahmen und oszillierenden horizontalen Messerwellen



Breithobelmaschine K 103 / K 133 und K 163

Technische Daten:

Hobelbreiten: 1030, 1330, 1630 mm
Hobeldicke: 13 - 300 mm
Messerwellen: fest eingebaut
wechselbar

Anwender:

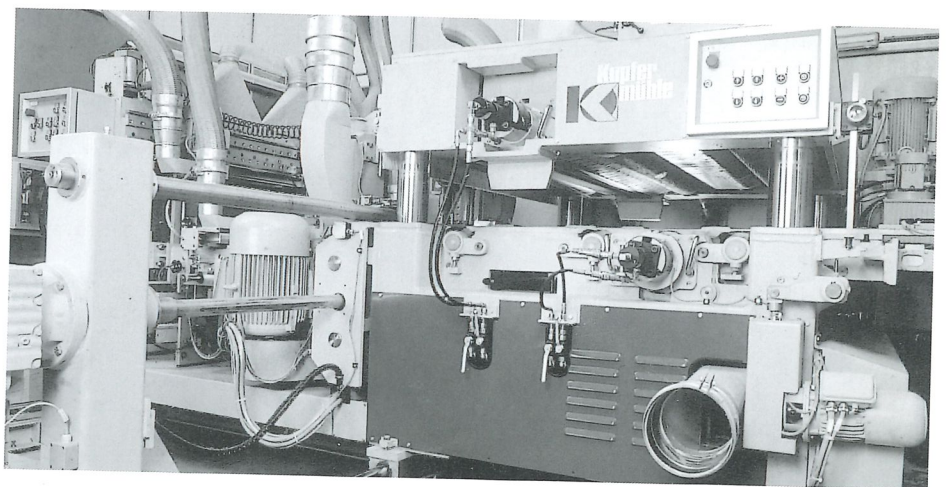
Hersteller von Holzplatten, Kunststoffplatten und Brettschichtholzträgern.

Die Maschinenreihe deckt die Bereiche von 1030 mm, 1330 mm und 1630 mm Arbeitsbreite ab.

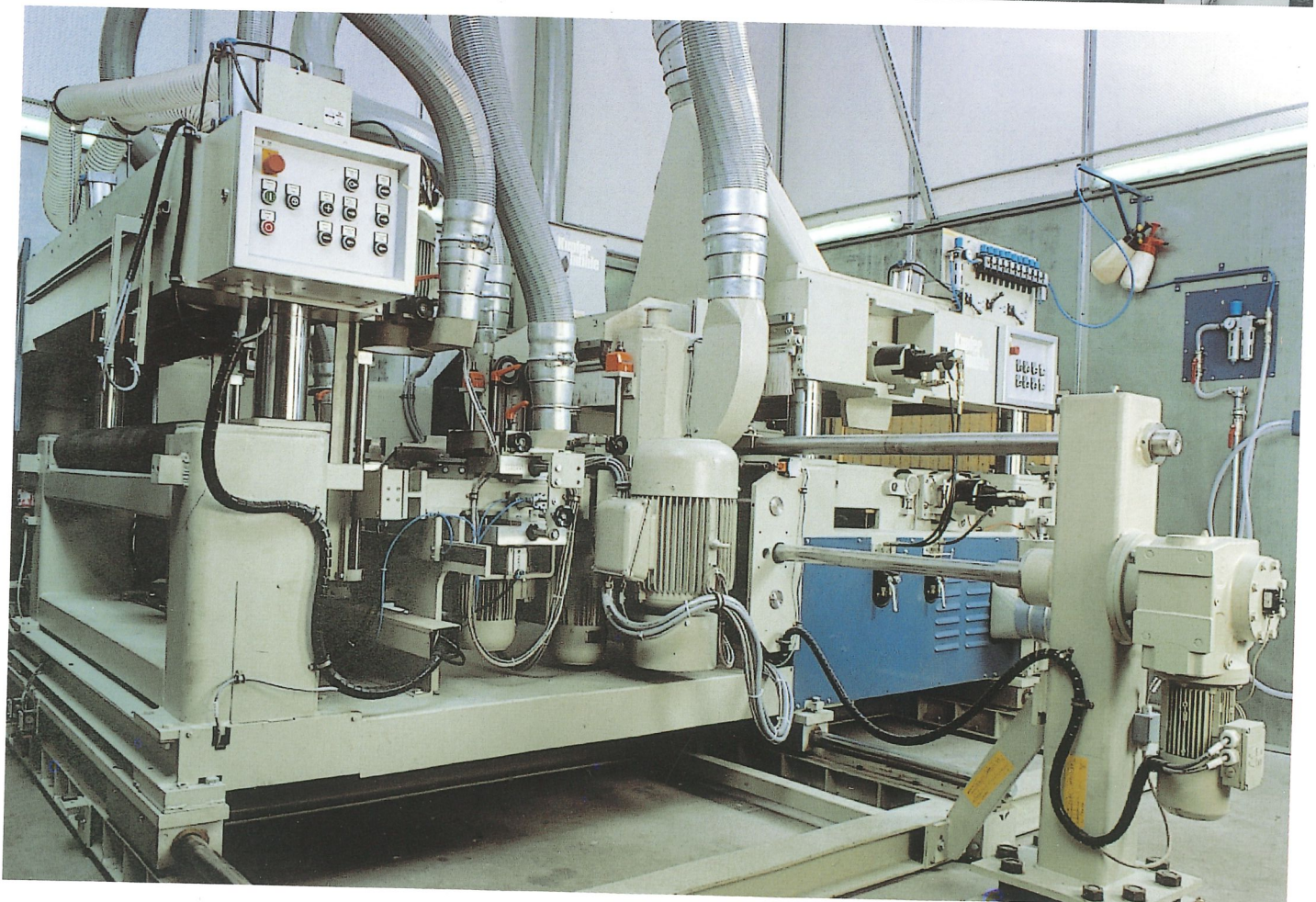
Vorschubgeschwindigkeit:
bis 42 m/min.

Zusatzeinrichtungen u. a.

- oszillierende Messerwellen
- Vertikalstufe
- Faseinheiten unten/oben
- Verschiebeeinrichtung
- Drehkranz
- elektronische Steuerung



Breithobelmaschine mit Verschiebeeinrichtung und oszillierenden horizontalen Messerwellen



Breithobelmaschine DOMA-X 2050 / 2300 und 2600

Diese Maschinen eignen sich für die Bearbeitung extrem breiter Werkstücke wie z. B. Leimholz, Kunststoff- und Hartschaumplatten.

Mit entsprechendem Zubehör können auch gekrümmte Leimbinder problemlos gehobelt werden.

Anwender:

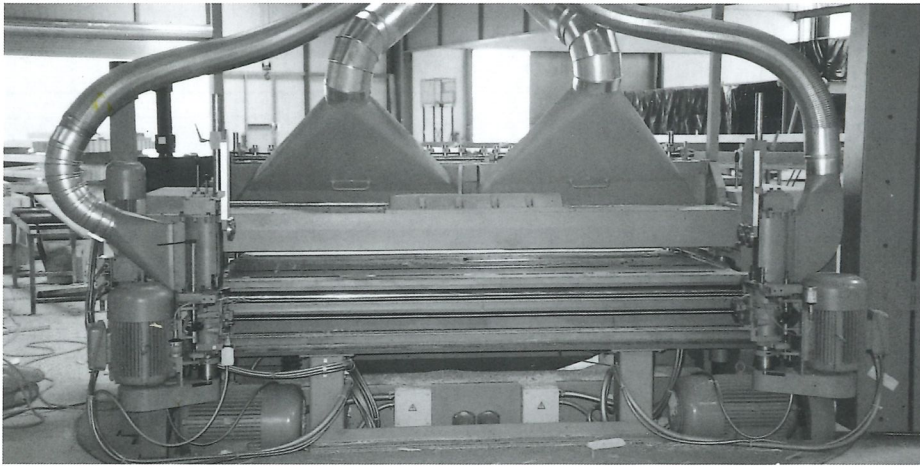
Hersteller von Holzplatten, Kunststoffplatten und Brettschichtholzträgern.

Technische Daten:

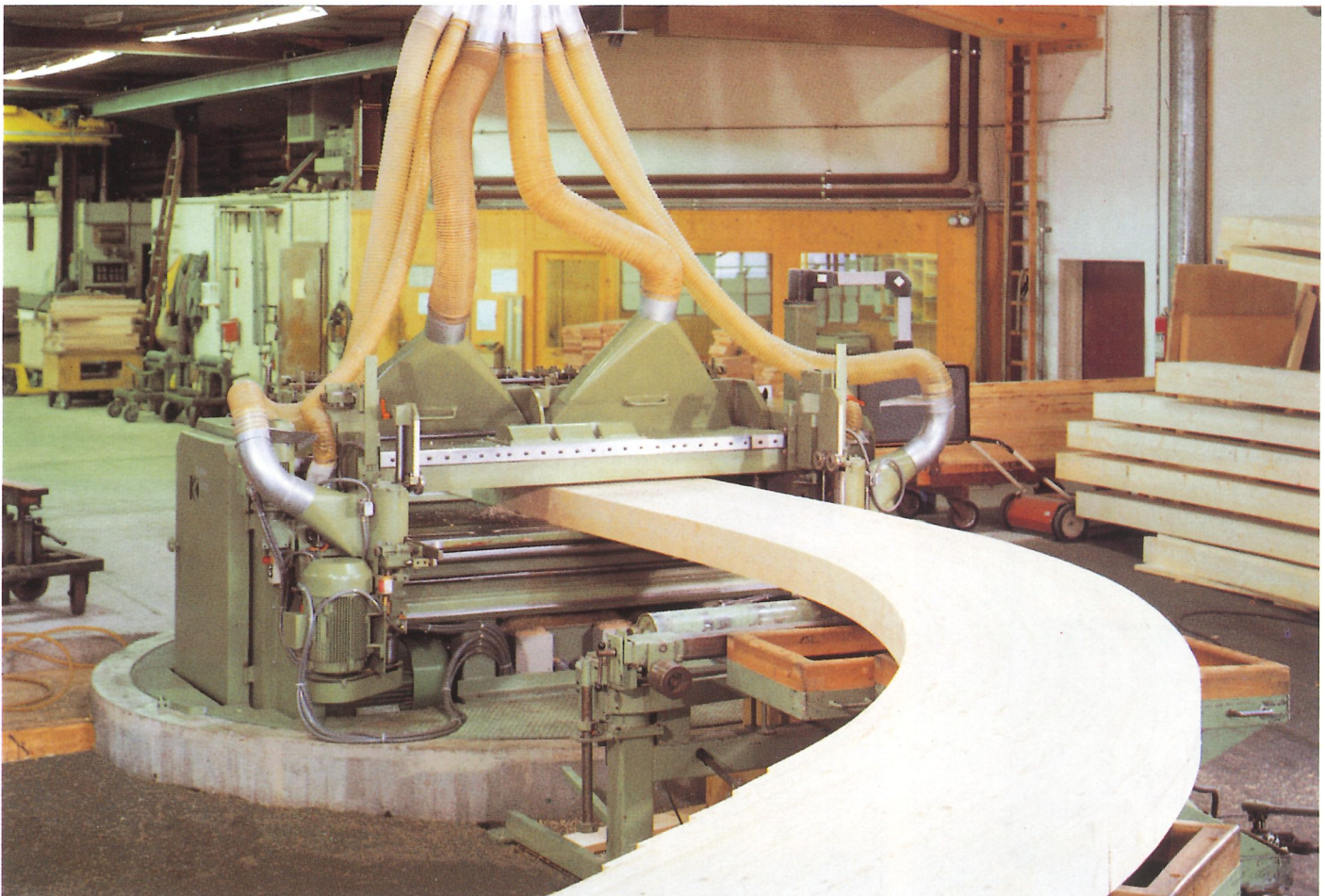
Hobelbreite: 30 - 2050 mm
30 - 2300 mm
30 - 2600 mm
Hobeldicke: 13 - 300 mm
Messerwellen: fest eingebaut
Vorschubgeschwindigkeit: bis 30 m/min.

Zusatzeinrichtungen u. a.

- Vertikalstufe
- Faseinheiten
- Nachformeinrichtung
- Drehkranz
- elektronische Steuerung



Hobeln von geraden und gekrümmten Leimbindern.



Hobel-Sägekombination KM 42 und KM 62

Mit dieser Maschinenkombination lassen sich in einem Arbeitsgang Rohhölzer hobeln und in Leisten oder Kanteln auftrennen. Auch die Verarbeitung von unbesäumter Brettware ist mit dieser Maschine problemlos möglich.

Anwender:

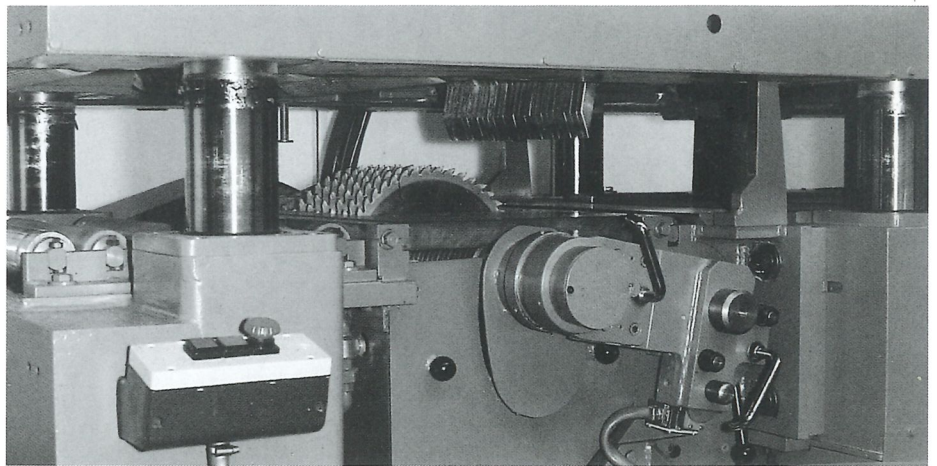
Hersteller von Türen und Fenstern, Tischlerplatten, Container- und LKW-Böden, Wohnwagen, Polstergestellen, Spielwaren, Leisten aller Art, Zuschnitte für die Fugenverleimung, z. B. Sarg- und Verpackungsindustrie.

Technische Daten:

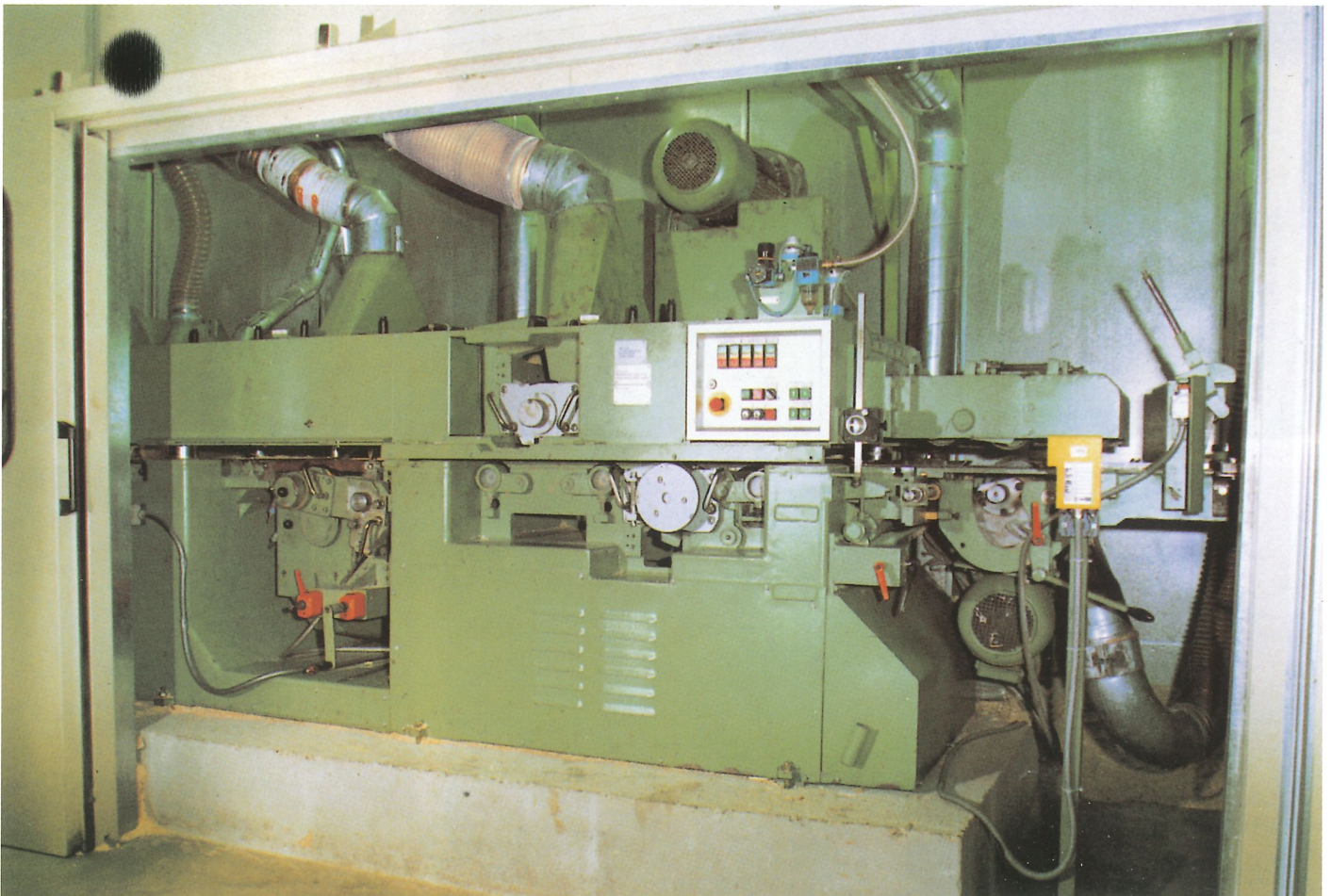
Hobelbreiten:	KM 42 max. 420 mm KM 62 max. 620 mm
Hobeldicke:	13 - 250 mm
Hobelwellen:	Messerköpfe wechselbar
Sägeschnitthöhe:	max. 85 mm
Sägenbreite:	KM 42 max. 407 mm KM 62 max. 620 mm
Tischhöhe:	konstant 815 mm
Vorschubgeschwindigkeit:	stufenlos regelbar bis 42 m/min.

Zusatzrichtungen u. a.

- Einzugtrieb
- Vorabricht- / Fügeinheit
- Vorfügeinheit
- Tiefritzereinheit



Sägeeinheit mit Vielblattsäge



Kupfermühle Holztechnik GmbH

Postfach 16 53

D-36226 Bad Hersfeld

Telefon (0 66 21) 81-480

Telefax (0 66 21) 81-646

e-Mail baustofftechnik@babcock-bsh.de

www.babcock-bsh.de

Universal Mehrseiten- Hobelmaschine DOIN-VUIN

Die Maschine hat einen höhenverstellbaren Tisch und fest eingebaute Messerwellen. Durch die gegebene Modulbauweise sind vielstufige Maschinenkombinationen möglich. Diese Baureihe hat sich in der Praxis tausendfach bewährt.

Anwender:

Möbelfabriken, Schreinereien, Sägewerke, Zimmereien, Holzleimbauer, Fertighaus-, Platten-, Sarg-, Kisten- und Palettenhersteller, Holzhandlungen.

Technische Daten:

Hobelbreiten: 605/760/860/1025 mm

Hobeldicke: 9 - 200 mm

Hobelwellen: fest eingebaut

Tisch: höhenverstellbar

Vorschub-
geschwindigkeit: 6-stufig

Standard bis 24 m/min.

Zusatzeinrichtungen:

- Vorbricht-/Fügeeinheit
- horizontale Zusatzspindel von unten und/oder oben arbeitend
- Ein- und Auszugtrieb

