

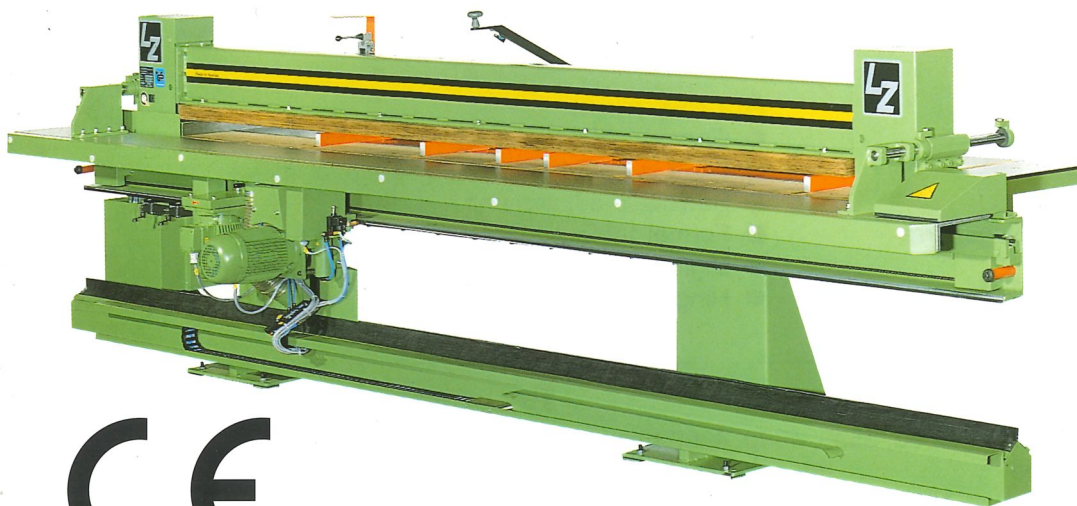
FÜGE-, FURNIER- UND PLATTENSÄGE

Type LZ 5/2

JOINT-, VENEER- AND PLATECUTTING SAW

Ein langjährig bewährtes Produkt – modernisiert für die hohen Ansprüche der Zukunft.

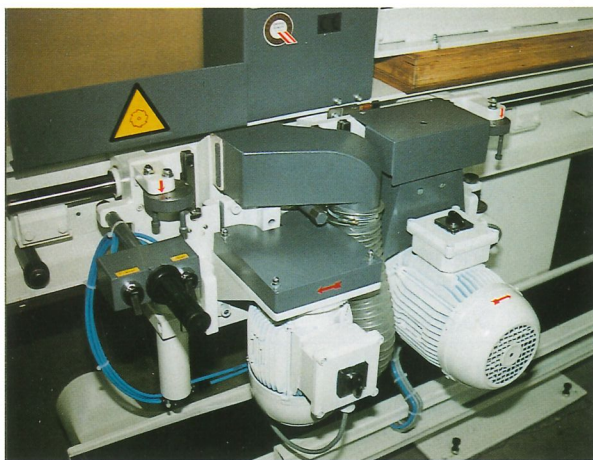
A long standing and proved product – modified for the high requirements of the future.



CE

- Hohe Schnittqualität
- Leicht zu bedienen
- zuverlässig
- wartungsarm
- moderne Formgebung

- High cutting quality
- Easy to operate
- reliable
- low maintenance costs
- modern shape



- Pneumatisches Heben und Senken der Aggregate mittels am Aggregat angebrachten Handventilen auf kompakten Linearführungseinheiten mit integrierten Schmutzabstreifern.
- Längsführung der Aggregate auf gehärteter und geschliffener Linearführungswelle mit integrierten Schmutzabstreifern.
- Energiezuführungskette zur Kabelführung für die Aggregate.

- Pneumatic lifting and lowering of each unit via hand-valve on LM-system guide units with integrated dust-scraper.
- Horizontal guiding of both units on hardened and ground precision shaft with integrated dust-scraper.
- Power supply chain to the units.

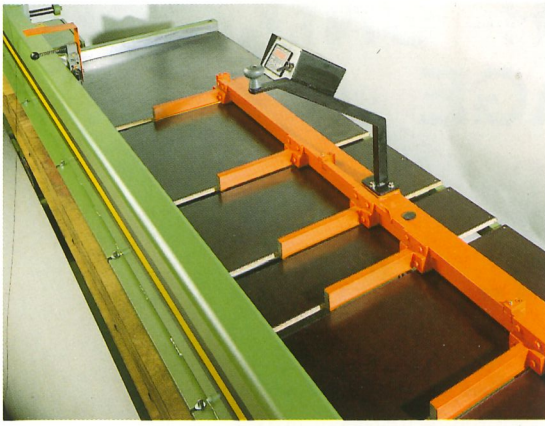
Maschinenfabrik
LANGZAUNER Ges.m.b.H.

A-4772 LAMBRECHTEN 52, AUSTRIA

Tel. ISDN: ++43 7765/7020 oder ++43 7765/231-0, Fax: ++43 7765/231-85

E-mail: office@Langzauner.at – Internet: www.Langzauner.at





- Formattisch mit manuell verstellbarem Breitenanschlag und Einschubschuhen. Anschlagtiefe 500 mm und pneumatische Anschlagssperre.
Option: Aufklappbare oder pneumatisch abhebbare Einschubschuhe, digitale Breitenmaßanzeige.
- Format table with manual, adjustable parallel fence and insert shoes. Depth of stop: 500 mm and pneumatic fence stop.
Additional equipment: Hinged or pneumatic liftable insert shoes, digital indication.
- Vorderer Materialauflagetisch in beweglicher Ausführung mit hochwertiger, abriebfester, eloxierter Oberfläche.
- Front material support table in moveable design with high-quality, abrasion-proofed, anodised surface.

Zusatzeinrichtungen:

- Zahnstangenausgleich im Druckbalken
- Vorderer beweglicher Auflagetisch
- Sägeblattverstellung
- Formattisch mit pneumatischer Anschlagssperre
- Digitale Maßanzeige
- Aufklappbare oder pneumatisch abhebbare Einschubschuhe

Accessories:

- Compensating gear rack
- Front supporting table stationary or moveable
- Sawblade adjustment
- Format table with pneumatic fence stop
- Digital indication
- Hinged or pneumatic liftable insert-shoes

Technische Daten

Schnitt- u. Fräslänge	3050, 3500, 4000, 4500 mm
Schnitt- u. Fräshöhe	45 mm
Sägeblattdimension	180 x 2,8 (1,5) x 16 mm Z54
Sägeblattdrehzahl	9.000 U/min
Motorleistung der Säge	2,2 kW
Fräserdimension	80 x 50 x 30 mm Z4
Fräserdrehzahl	10.500 U/min
Motorleistung Fräser	1,1 kW
Platzbedarf ca. L/B/H	4550 x 700 x 1350 mm

Absaugdaten

Unterdruck	890 Pa
Absaugvolumen	ca. 1.300 m ³ /h
Luftgeschwindigkeit	> 20 m/sek.
Absaugstutzendurchmesser	150 mm
Staubemissionswert	> 2 mg/m ³

Technical data

Cutting length	3050, 3500, 4000, 4500 mm
Cutting and milling height	45 mm
Sawblade diameter	180 x 2,8 (1,5) x 16 mm Z54
Speed of sawblade	9.000 U/min
Motor power of saw	2,2 kW
Dimension of cutter	80 x 50 x 30 mm Z4
Speed of cutter	10.500 U/min
Motor power of cutter	1,1 kW
Required space approx. L/W/H	4550 x 700 x 1350 mm

Exhaust data's

Vacuum	890 Pa
Exhaust capacity	ca. 1.300 m ³ /h
Speed of stream	> 20 m/sek.
Exhaust diameter	150 mm
Dust emission	> 2 mg/m ³

Schalleistungspegel in dB(A):

Leerlauf L_{WA} = 83,3 Bearbeitung L_{WA} = 85,8

Schalldruckpegel am Arbeitsplatz in dB(A):

Leerlauf L_{WA} = 88,3 Bearbeitung L_{WA} = 85,8

Sound level in dB(A):

Idle running L_{WA} = 83,3 Operating running L_{WA} = 85,8

Sound pressure level in dB(A):

Idle running L_{WA} = 88,3 Operating running L_{WA} = 85,8

Weiters produzieren wir:

- Langbandschleifmaschinen
- Kantenschleifmaschinen
- Durchlaufräs- und Kantenschleifmaschinen
- Furnierpaketscheren
- Plattenaufteilsägen
- Hydraulische Heizplattenpressen
- Sondermaschinen auf Anfrage

Furthermore we produce:

- Long belt sanding machines
- Edge sanding machines
- Through-feed milling- and edge sanding machines
- Veneer guillotines
- Panel cutting saws
- Hydraulic hot plate presses
- As well as special machines on request