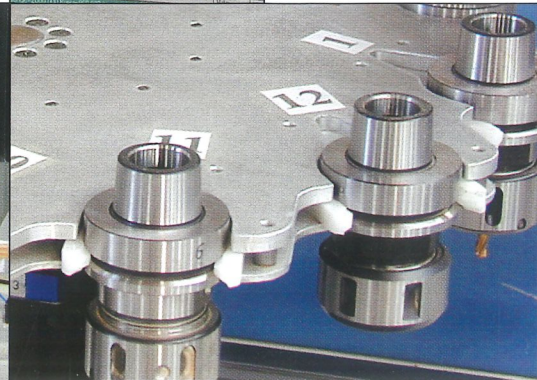
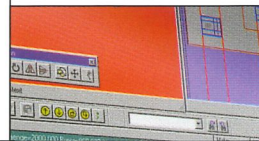
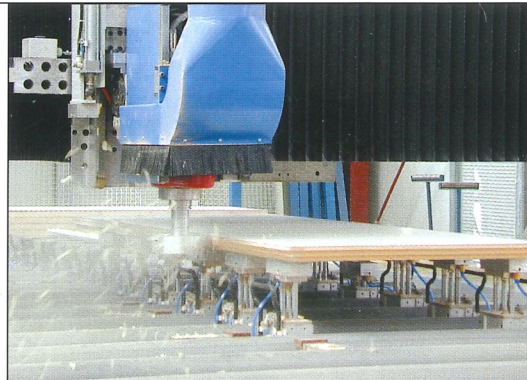




MKM-Bearbeitungszentren: **Solide CNC-Technik**

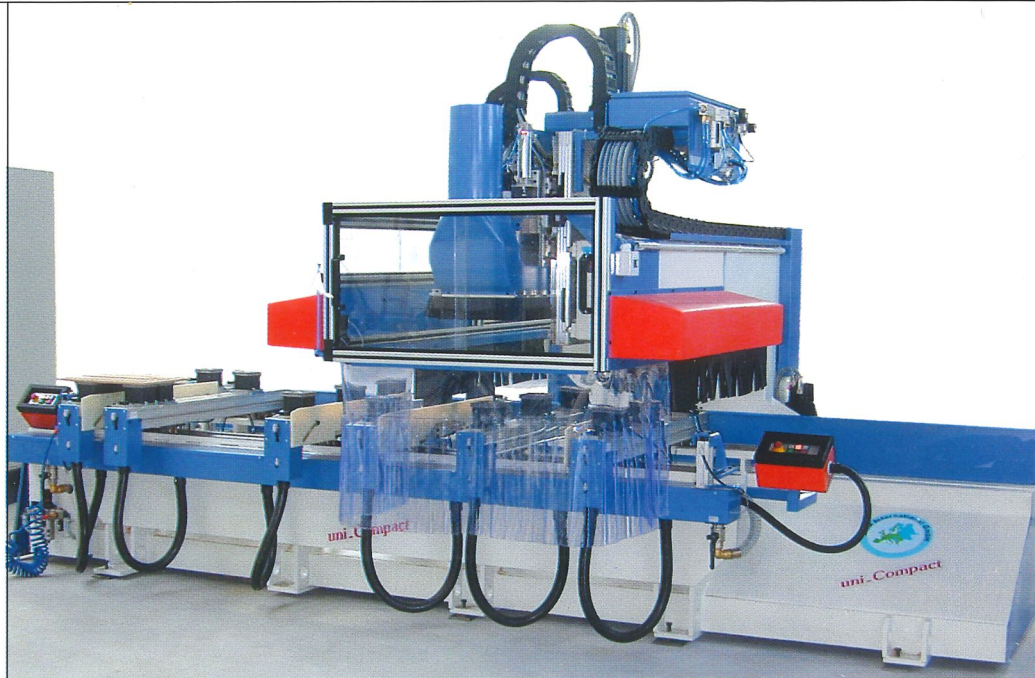


uni_Compact

Eine Maschine mit kompakten Abmessungen und großen Möglichkeiten.

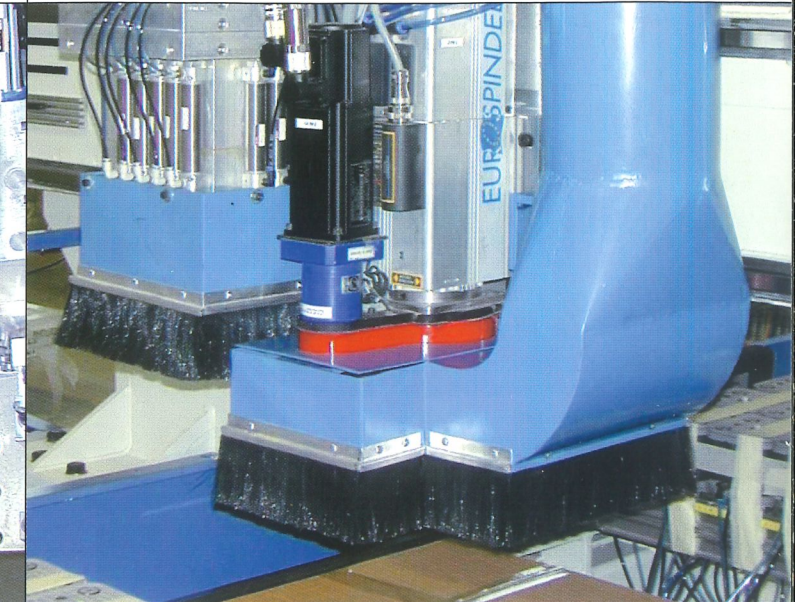
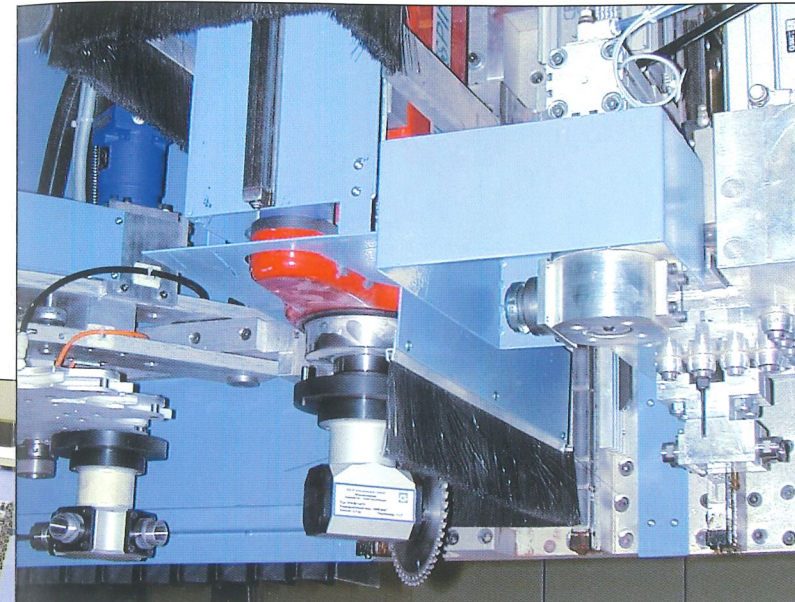
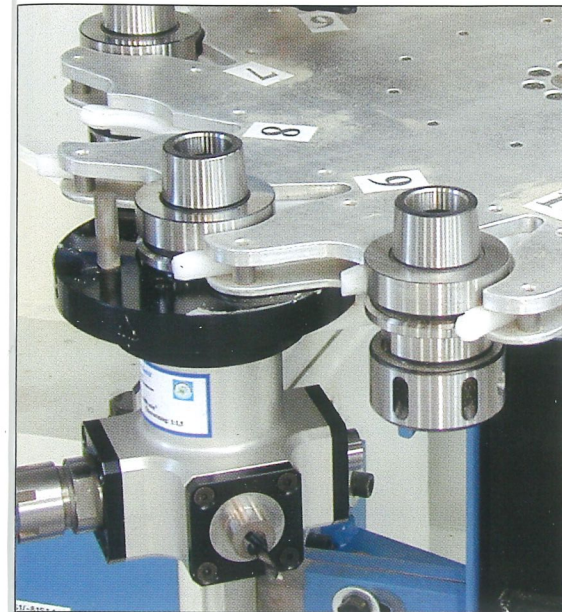
Robuster Aufbau durch solide Schrägbettkonstruktion und langlebige Kompo-

nenten. Einsetzbar in allen Bereichen der CNC-Holz-, Kunststoff- und Aluminiumbearbeitung. Flexibel schon in der Grundausstattung eignet sie sich für Treppenbau, Türen, Fenster, Platten und vieles mehr.



Werkzeugwechsler

Schneller Zugriff auf bis zu 36 Werkzeuge. Mitfahrend in X-Richtung, daher immer nah am Einsatzort. Höchste Präzision durch Direktantrieb.



Supportführung

Führungs- und Antriebs Elemente durch robuste Faltenbälge geschützt. Keine Probleme mit Spänen oder Reststücken.

Bohrgetriebe

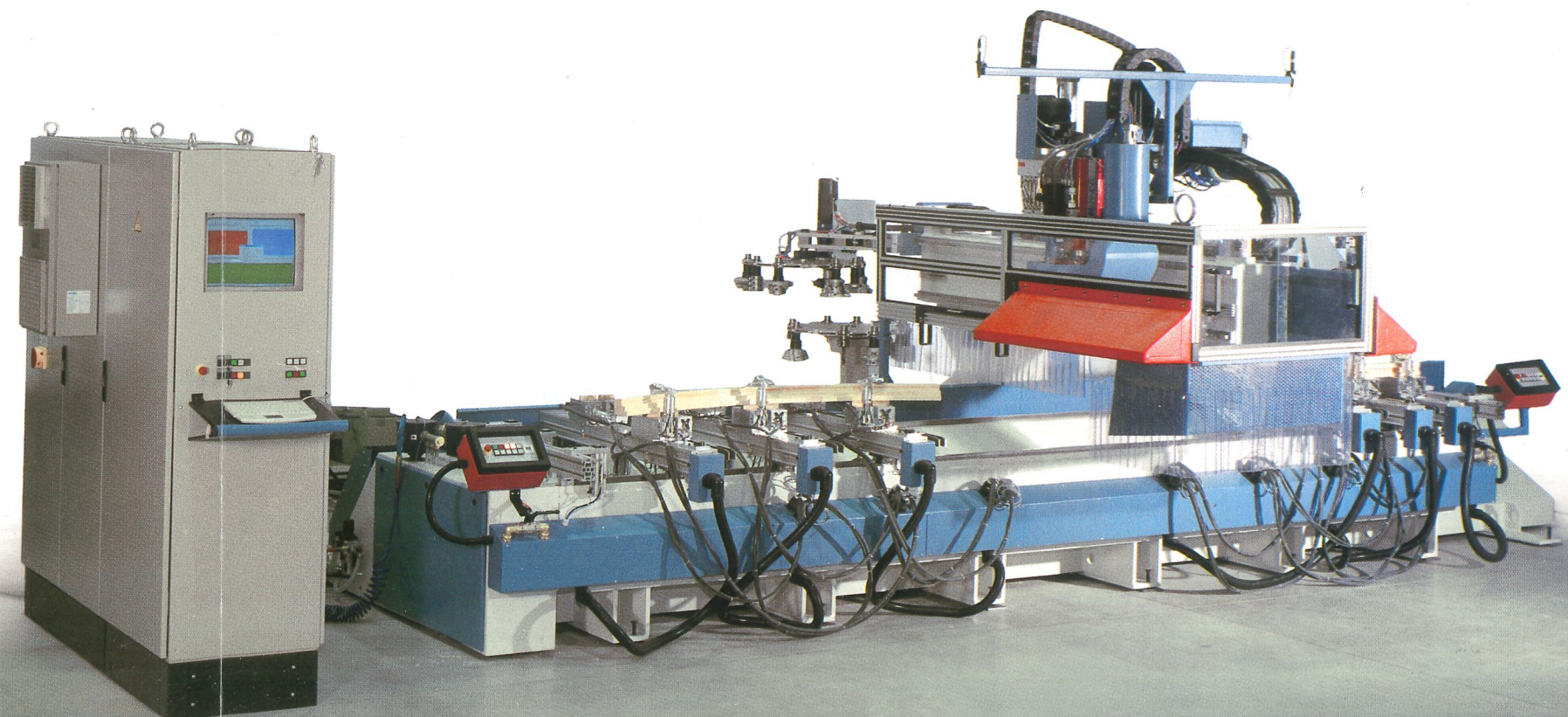
Mehrspindelige Bohrgetriebe horizontal und vertikal. Jede Spindel einzeln abrufbar. Auf Wunsch auch mit 90° schwenbarer Säge erhältlich.

Hauptspindel

Wartungsfrei und keramikgelagert. Von 7,5 kW bis 20 kW lieferbar. Immer dem Einsatzzweck angepasst. Natürlich auch mit C-Achse für den Einsatz von einwechselbaren Aggregaten.

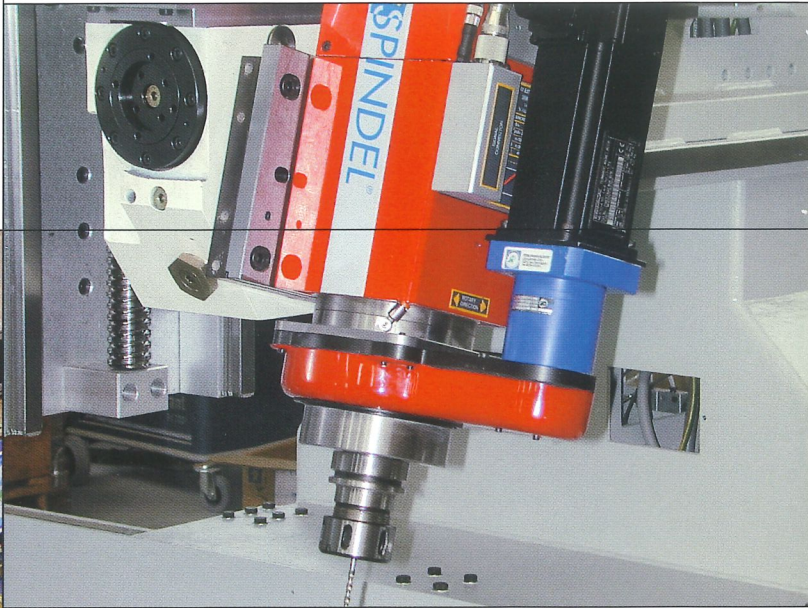
uni_Concept

Verstärkte Ausführung für größere Arbeitsbereiche und noch vielseitigere Ausstattungsmöglichkeiten, wie z.Bsp. B-Achse oder Robotkopf. Eine speziell für den Fensterbau konzipierte Ausführung ist als uni_Concept windows erhältlich.



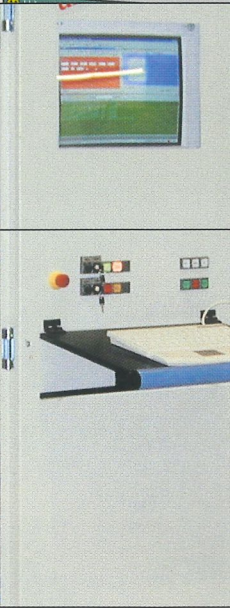
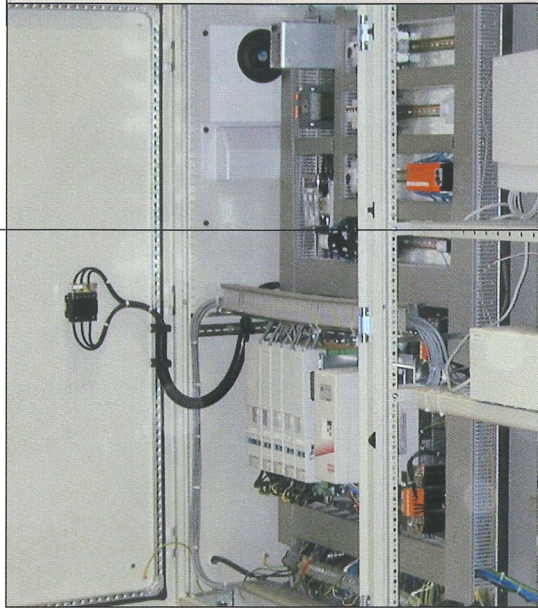
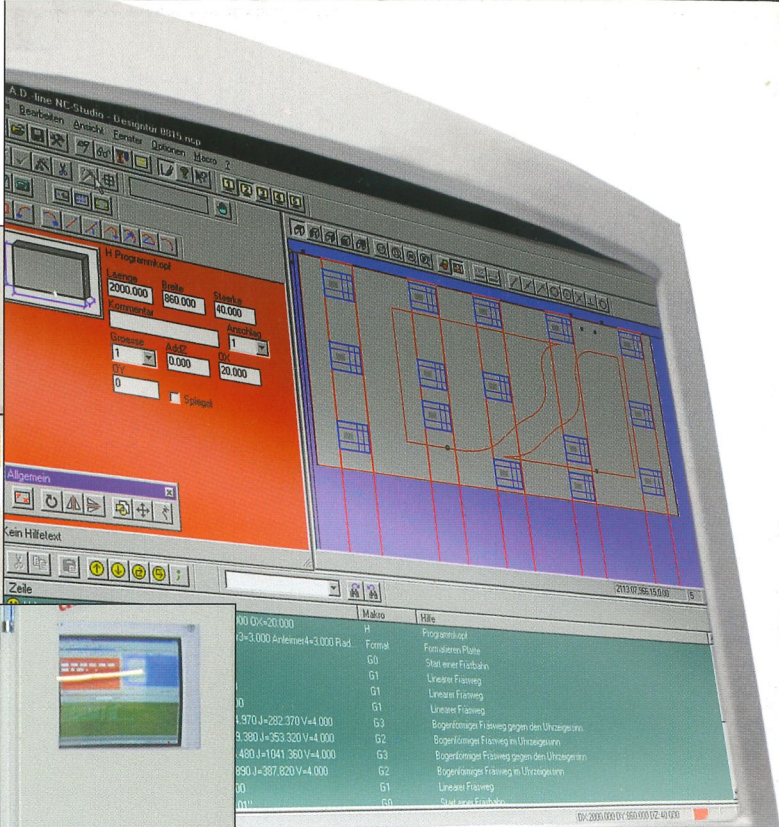
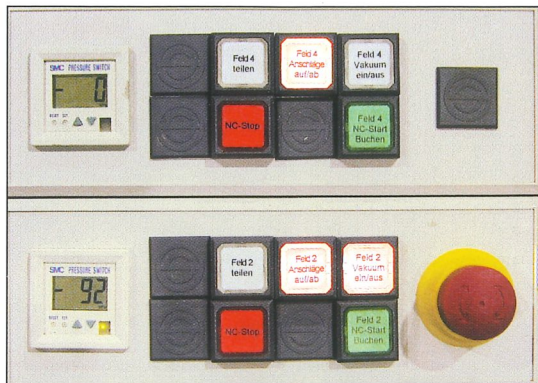
Tischvariante Glatter Tisch

Einfacher und kostengünstiger Aufbau. Ideal für Laserprojektion und flächige Teile mit beliebiger Form durch freie Saugerpositionierung.



B-Achse

Überall da sinnvoll, wo die volle Leistung auch außerhalb der Vertikalen benötigt wird.



Software

Moderne 32-bit Software für Windows 95/98 und Windows NT. Einfache Erstellung aller Bearbeitungsprogramme. Benutzerorientierte Bedienung. Schnell erlernbar.

Schaltschrank

Staubdicht und klimatisiert. Einfaches Bedienkonzept mit im Schaltschrank sicher und übersichtlich integriertem PC.



MKM International GmbH
Maschinenbau

Königstrasse 128
 32547 Bad Oeynhausen

Telefon +49 (0) 5731 175151
 Telefax +49 (0) 5731 175161
 www.mkm-international.de
 eMail: info@mkm-international.de