

MULTIAX



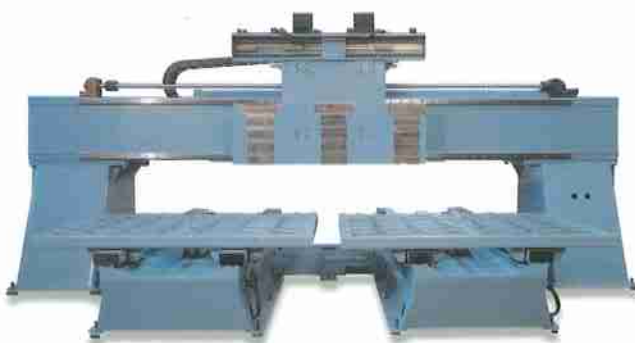
APPLIED ROUTING TECHNOLOGIES ●●●



LA ASPIRACION / A ASPIRAÇÃO

- Los espesos cepillos integrales, juntamente con la aspiración en ambos lados del mandril, producen una aspiración muy eficaz.

As escovas de grande capacidade juntamente com a aspiração em ambos os lados do mandril produzem uma aspiração realmente eficaz.



LOS ESPACIOS DE TRABAJO / OS ESPAÇOS OPERACIONAIS

- La unidad de mando del Control Numérico garantiza al operador la mejor posición de control durante los ciclos y las fases de montaje.

A unidade de comando do CN garante ao operador a melhor posição de supervisão durante os ciclos e fases de ajuste.

MULTIAX B doors Series

Las versiones *doors* constituyen una respuesta innovadora apta a satisfacer las necesidades de los productores de puertas de cocinas/baños que deben producir por lotes cada día más pequeños (hasta llegar a la pieza única) y quieren reducir al mínimo los tiempos de reequipamiento entre distintas Series. Las versiones *doors* están provistas de cambios de herramientas de 12 posiciones, mandriles enfriados por líquido, un exclusivo sistema de palpatura, y la Mesa Cuadrilátera Paralela (PQT).

As versões *doors* são uma resposta inovadora e dedicada às exigências dos produtores de portas para cozinha/banheiros que devem produzir lotes sempre mais pequenos (até mesmo uma só peça) e querem reduzir o tempo de posicionamento das ferramentas entre Séries diferentes. As versões *doors* são dotadas de trocas de ferramentas de 12 posições, mandris arrefecidos a líquido, um sistema apalpador exclusivo e o Parallel Quadrilateral Table.

ATCs / ATCs

- Se suministra cada mandril con el rápido cambio herramientas ATC de 12 ó 16 posiciones. Los almacenes trabajan unidos a los mandriles logrando tiempos de cambio muy rápidos.

Cada mandril é fornecido com a troca de ferramentas rápida ATC de 12 ou 16 posições. Os armazéns movimentam-se junto com os mandris para que o tempo de troca seja reduzido.

AUTOMATIZACION / AUTOMAÇÃO

- La estructura fuerte y sólida de la Serie B es muy apta para integrarse en los equipos FMS y en las células automatizadas de alta productividad.

A estrutura imponente e sólida da Série B adapta-se bem para ser integrada no FMS e compartimentos automatizados de alta produtividade.

DIGITAL FLOATING SYSTEM / DIGITAL FLOATING SYSTEM

- El sistema DFS es una patente de invención Multiax que permite solucionar con éxito los problemas causados por la irregularidad de la superficie de los paneles de MDF y aglomerados.

O DFS é uma patente Multiax que permite superar de forma brilhante os problemas causados pela irregularidade da superfície dos painéis em MDF e aparas.



MESA CUADRILATEA PARALELA / PARALLEL QUADRILATERAL TABLE

- La mesa PQT es una mesa de trabajo patentada que permite bloquear cualquier tipo de panel rectangular sin contraplantillas. Los cambios de medida es inmediato y las cápsulas son tan numerosas y densas que los salientes de cualquier panel llegan a ser increíblemente mínimos.

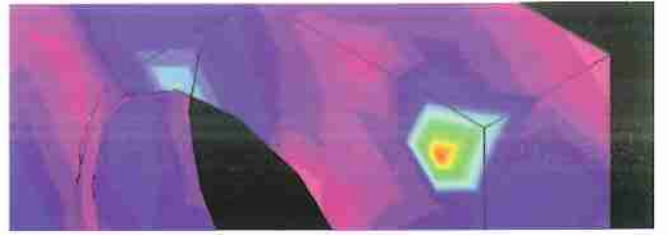
O PQT é uma bancada patenteada que permite bloquear qualquer painel rectangular sem contra-perfil. A troca de medida é imediata e as cápsulas são tão numerosas e próximas que a saliência de qualquer painel é incrivelmente mínima.

SIEMPRE LA MINIMA SALIDA / SEMPRE A SALIÊNCIA MÍNIMA

- La salida del panel fuera del plano de cápsulas debe reducirse al mínimo para minorar la flexión de los bordes y las vibraciones que podrían anular la precisión del sistema de palpadora DFS. Las cápsulas de la mesa PQT se han construido con materiales especiales antideslizamiento muy fáciles de reemplazar.

A saliência do painel em relação à superfície de cápsulas deve ser reduzida ao máximo para reduzir a flexão dos bordos e as vibrações que podem anular a precisão do sistema apalpador DFS. As cápsulas do PQT são fabricadas em materiais especiais antideslizantes e são realmente fáceis de substituir.



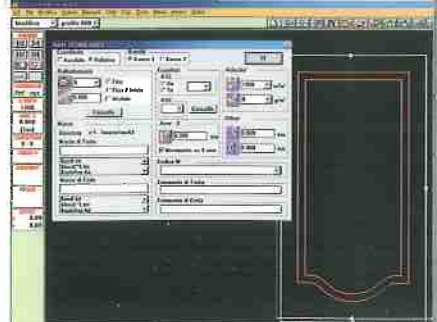
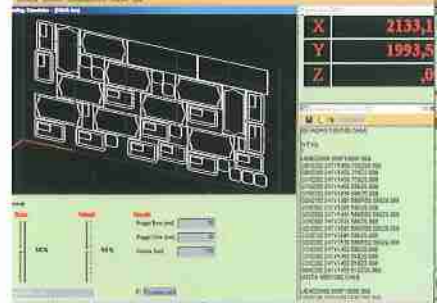


LAS CARACTERÍSTICAS TÉCNICAS / AS CARACTERÍSTICAS TÉCNICAS



Area de operaciones/ Curso	Desplazamiento lateral (eje X) / Curso lateral (eixo X)	de 3,000 mm de 3,000 mm
	Desplazamiento frontal (eje Y) / Curso frontal (eixo Y)	de 1,500 hasta 3,100 mm de 1,500 a 3,100 mm
	Desplazamiento vertical (eje Z) / Curso vertical (eixo Z)	de 250 hasta 380 mm de 250 a 380 mm
Dimensione de la mesa / Medida da mesa		1,600 - 2,100 - 2,800 mm
Velocidad máxima de desplazamiento	(X, Y, Z)	60/60/10 m/min
Velocidade máxima de translação		
Motor (de 1 hasta 4)		de 6,8 kW hasta 15 kW
Motor (de 1 a 4)		de 6,8 kW a 15 kW
Almacenamiento de herramientas		de 8 hasta 16 herramientas
Capacidade de armazenagem		de 8 a 16 ferramancas
Datos característicos sin "CE"	Peso aprox.	de 7,500 hasta 15,000 Kg
Dados característicos sem "CE"		de 7,500 a 15,000 Kg
Control numérico		
Controlo numérico		Fanuc / Dsai

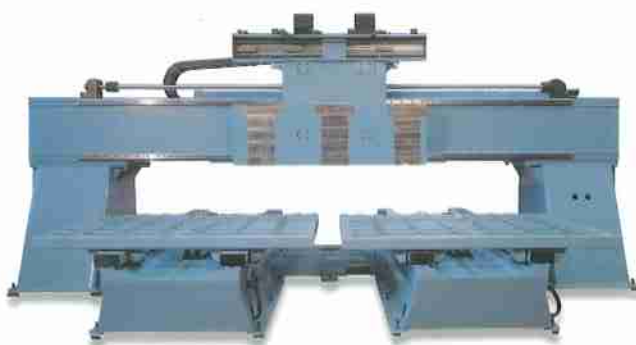
SOFTWARE



LA ASPIRACION / A ASPIRAÇÃO

- Los espesos cepillos integrales, juntamente con la aspiración en ambos
- lados del mandril, producen una aspiración muy eficaz.

As escovas de grande capacidade juntamente com a aspiração em ambos os lados do mandril produzem uma aspiração realmente eficaz.



LOS ESPACIOS DE TRABAJO / OS ESPAÇOS OPERACIONAIS

- La unidad de mando del Control Numérico garantiza al operador la mejor posición de control durante los ciclos y las fases de montaje.
-

A unidade de comando do CN garante ao operador a melhor posição de supervisão durante os ciclos e fases de ajuste.