

I N T E R H O L Z
RAIMANNJRION

Holzbearbeitung
mit System

Produktionsprogramm



**Interholz Raimann Jrion.
Komplettlösungen für Klein bis Groß.**

RAIMANN JRION

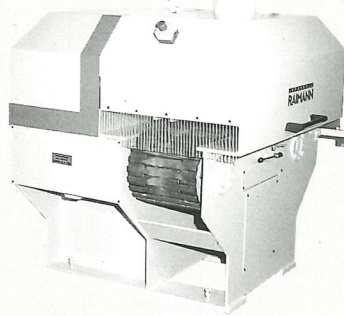
Holzbearbeitung
mit System

Ein- und Vielblatt-Kreissägen

Modellreihe KM

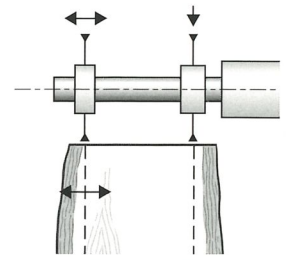
Die Einsteiger-Modelle in das Ein- und Vielblatt-Kreissägenprogramm, auch in Verbindung mit einer automatischen Sägeblattverstellung und Laser-Richtlicht, einfache Bedienung, geringe Wartung

max. Schnittbreite ca. 310 mm
max. Schnitthöhe ca. 90 mm
min. Werkstücklänge ca. 400 mm
Antriebsleistung von 15 bis 37 kW
Gewicht ca. 1600 kg



Leistung steigern, Profit erhöhen

geschlossene Transportkette
4-fach-Rückschlagsicherung
verstellbare Oberdruckrollen
optimaler Lärmschutz
BG-staubgeprüft
CE-konform



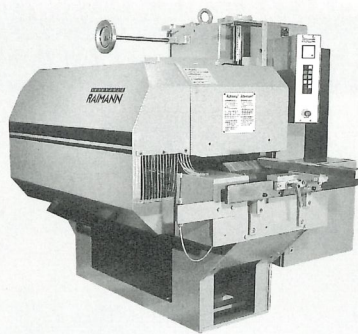
1 verstellbare Säge-Einheit
1 fixer, 1 mitlaufender Laser

Besäum- und Optimierungs-Kreissägen

Modellreihe KS

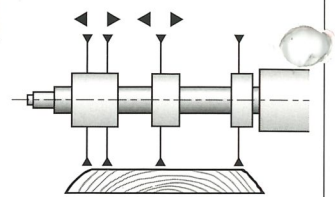
Massivholzzuschnitt zu einem extrem günstigen Preis-/Leistungsverhältnis, 1- oder 2-fach Sägeblattverstellung mit bedienerfreundlichen elektronischen Eingabe-Einheiten

max. Schnittbreite ca. 310 mm
max. Schnitthöhe ca. 120 mm
min. Werkstücklänge ca. 300 mm
Antriebsleistung von 22 bis 75 kW
Gewicht ca. 2800 kg



Leistung steigern, Profit erhöhen

Spikes-Kette zum sicheren Transport
Kette in zwei Prismen geführt
vorgezogene Transportkette
2-fach gelagerte Sägewelle
integrierter Schallschutz
schneller Sägeblattwechsel



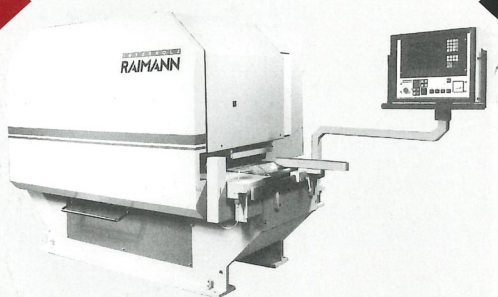
Verlängerte Schiebebüchse

Schwere Präzisions-Hochleistungs-Kreissägen mit garantiert verleimfähiger Schnittfuge

Modellreihe KR

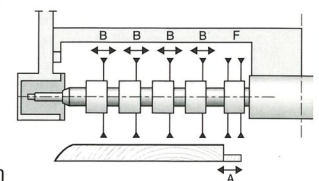
Vielblattkreissäge oder PC-gesteuerte Blattverstellung bis 6 verstellbare Sägen, geeignet für automatisierte Anlagen

max. Schnittbreite ca. 650 mm
max. Schnitthöhe ca. 150 mm
min. Werkstücklänge ca. 450 mm
Antriebsleistung von 22 bis 145 kW
Gewicht ca. 4500 kg



Leistung steigern, Profit erhöhen

angetriebene Druckrollen
Positionier-Steuerung der Sägeblätter
minimale Leistenbreiten
patentierter Stahldruckrechen
Späne-Auszugsband integrierbar
Einsatz von Zerspanern möglich



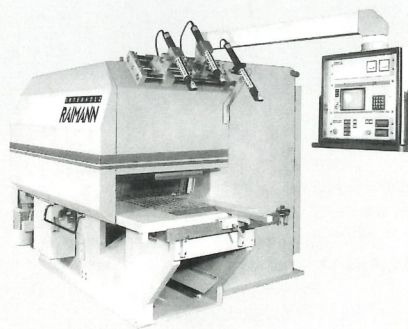
A = Anschlag
B = bewegliche Köpfe
F = fester Kopf

Doppelwellenkreissägen

Modellreihe KRD/KSD

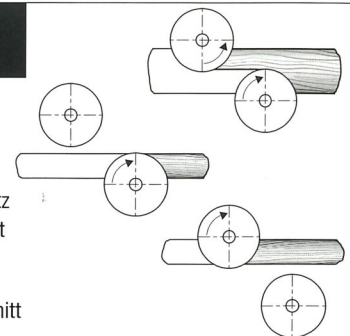
Kreissägen mit von oben und von unten schneidenden Sägeblättern. Zuschnittsäge für hohe Werkstücke, bestens geeignet als Nachschnittsäge mit hoher Schnittqualität

max. Schnittbreite ca. 430 mm
max. Schnitthöhe ca. 250 mm
min. Werkstücklänge ca. 700 mm
Antriebsleistung von 2x37 bis 2x110 kW
Gewicht ca. 12000 kg



Leistung steigern, Profit erhöhen

Sägewelle im Gegen- oder Gleichlauf
automatische Sägeblattverstellung
5-facher Sicherheitsschutz
hoher Bedienungskomfort
geriffelte, angetriebene Druckrollen
optimierter Model-Zuschnitt

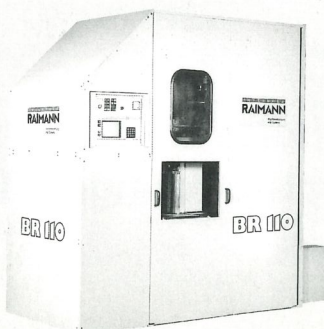


Trennbandsägen

Modellreihe B 110/130

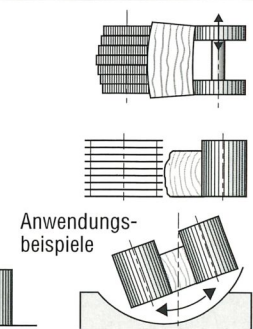
Vertikale Hochleistungs-Trennbandsäge für Trenn-, Mittel- und Diagonalschnitte, im Baukastensystem konzipiert, Aufstellungsanordnung als Einzel-, Tandem-, Drillingsmaschine oder auch gegeneinander (Duomatic)

max. Rollendurchmesser ca. 1300 mm
max. Schnitthöhe ca. 600 mm
Gewicht ca. 4000 kg



Leistung steigern, Profit erhöhen

Fundamente nicht erforderlich
angetriebene Vorschubwalzen
integrierter Schallschutz (ohne aufwendige Schallschutzkabinen)
Zentralschmierung
Stillstandüberwachung



Anwendungsbeispiele

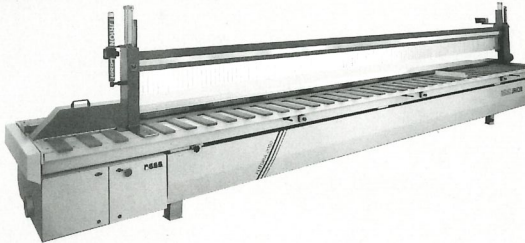
Komplettlösungen

Längskreissäge

Modellreihe HFS-170

Längsschnittsäge für flexiblen Zuschnitt mit hoher Schnittqualität

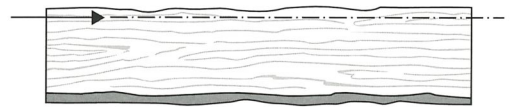
Standard-Schnittlängen bis 8,20 m
Sonderausführungen bis 25 m
Standard-Schnitthöhe 170 mm
Sonderausführungen bis 350 mm
Schnittvorschub 0 bis 80 m/min
Standardantriebsleistung 7,5 o. 11 kW
Sonderausführungen bis 40 kW



Leistung steigern, Profit erhöhen

Hohe Schnittleistung für individuelle Zuschnitte.

Die HFS-170 kann mit einer Vielzahl von Zusatzausrüstungen den individuellen Kundenwünschen angepaßt werden. Sonderausführungen mit neigbarem Sägeblatt.

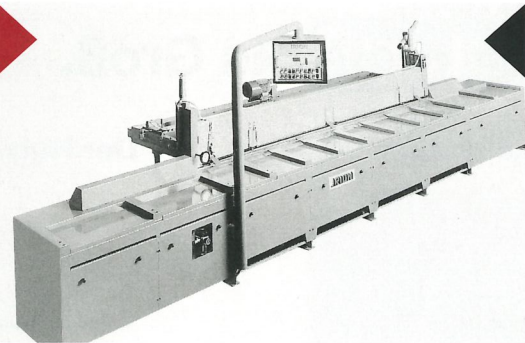


Hochleistungs-Längskreissäge

Modellreihe KMS-70

Längsschnittsägen für größte Produktion bei optimaler Holznutzung

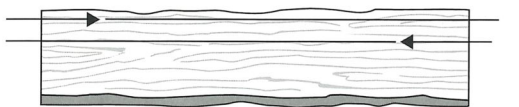
Schnittlängen bis 8,20 m
Schnitthöhe bis 150 mm
Schnittvorschub 0 bis 80 m/min
Antriebsleistung von 11 bis 25 kW



Leistung steigern, Profit erhöhen

Vor- und Rückschnitt für große Produktionsleistung.

Abtransport des Schnittgutes nach hinten, mit automatischer Abfalltrennung und Gutmaterial-Sortiervorrichtung. Auf Wunsch mit elektronischer Breitenoptimierung.



Kundenservice

Wir sind immer für Sie da. Wir erfüllen (fast) jeden Kundenwunsch.

24-Stunden-Ersatzteildienst
24-Stunden-Telefon-Hot-Line

Beratung, Aufstellung, Inbetriebnahmen, Reparaturen, Generalüberholungen, geschulte Werksmonteur, Wartungsverträge, Finanzierungen durch eigene Leasing-Gesellschaft in der Holz-Unternehmensgruppe



Service rund um die Uhr

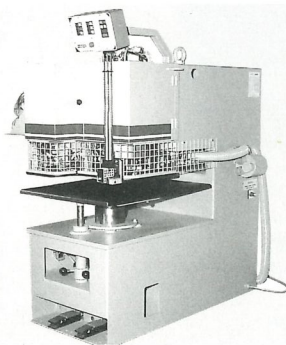


Austaus flick-Automaten

Modellreihe A/LA

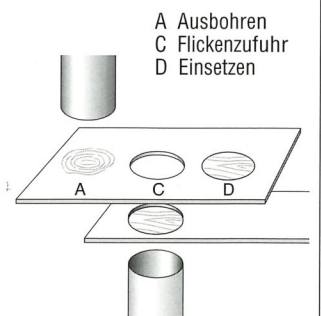
vollautomatischer Ausbesserungsvorgang mit bis zu 3 verschiedenen Werkzeug-Profilgrößen und bis zu sechs Werkstoff-Magazinen (Massivholzleisten, vorgefertigte Pfropfen und/oder Minispot-Schiffchen)

max. Werkstückhöhe ca. 200 mm
min. Bohr- und Frästiefe ca. 2,5 mm
max. Bohr- und Frästiefe ca. 25 mm
Gewicht ca. 1100 kg



Leistung steigern, Profit erhöhen

Massivholz-Veredelung nach Maß
 hohe Zuverlässigkeit
 elektro-pneumatische Steuerung der Ausbesserungsvorgänge
 luftdicht geschlossenes Leimsystem
 Leimtank ist problemlos zu reinigen

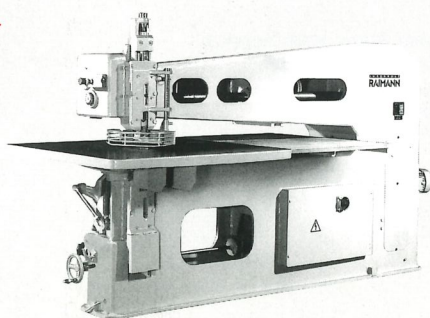


Furnierstanzautomaten

Modellreihe ASA

automatisch gesteuerter Ausbesserungsvorgang vor allem bei großen Schadstellen in dünnen Werkstoffen (Furnieren) ohne Leimzugabe beim Einsetzen des Flickens, hochpräzise Werkzeugherstellung

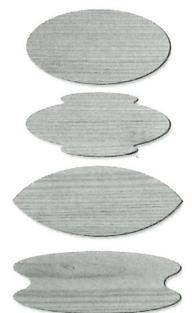
Ausladung ca. 1600 mm
min. Stanztiefe ca. 0,8 mm
max. Stanztiefe ca. 6 mm
Gewicht ca. 2350 kg



Leistung steigern, Profit erhöhen

Jeder Werkzeugsatz besteht aus 5 Teilen, die in ihrer Form und Größe nach den individuellen Anforderungen des Kunden hergestellt werden.

Dadurch wird die extrem hohe Verarbeitungsqualität garantiert.

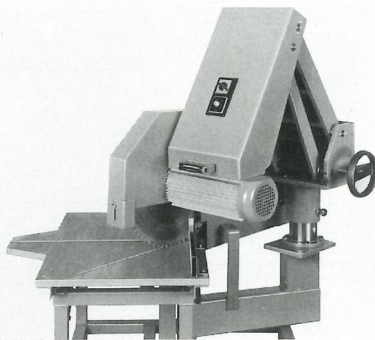


für Klein bis Groß

Pendelsägen

Modellreihe PS-600

max. Schnitthöhe 175 mm
max. Schnittbreite 620 mm
Antriebsleistung von 5,5 bis 7,5 kW

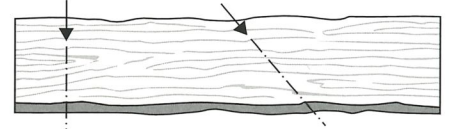


Leistung steigern, Profit erhöhen

Die preisgünstige Maschine für universellen Einsatz.

Feste oder fahrbare Ausführung. Für 90° Schnitt oder schwenkbar bis 45°.

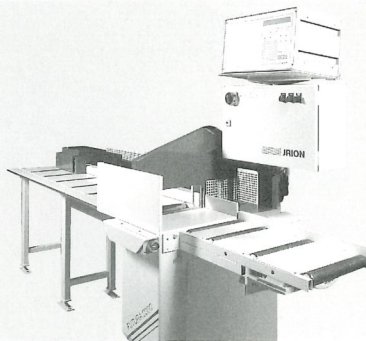
Sonderausführung für Schnitthöhe bis 250 mm sowie neigbar für Schifterschnitte.



Untertischkappsägen

Baureihe UKS

max. Schnittbreite 770 mm
max. Schnitthöhe 150/185 mm
Antriebsleistung 7,5 kW

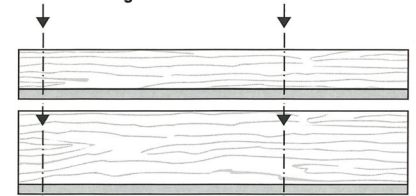


Leistung steigern, Profit erhöhen

Die Schnellkappsäge für hohe Schnittleistung.

Materialtransport über Rolltische manuell oder angetrieben.

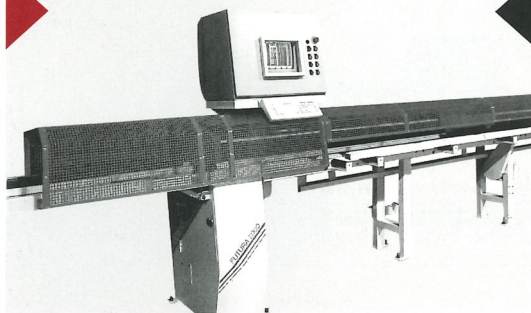
Manuell oder elektronisch positionierbare Anschlagssysteme.



Optimierungskappsägen

Baureihe UKS-300 Optimat mit Fehler- und Längenerfassung sowie automatischem Materialvorschub

max. Schnittbreite 300 mm
max. Schnitthöhe 100 mm
Antriebsleistung 5,5 kW



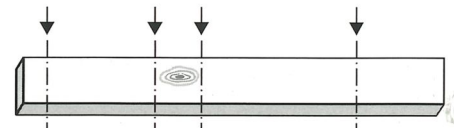
Leistung steigern, Profit erhöhen

Zehntelgenaue Positionierung mit Präzisionseinschubsystem zu günstigem Preis.

Computersteuerung für Defektausschneiden.

Längen- oder Wertoptimierung mit Qualitätszuordnung.

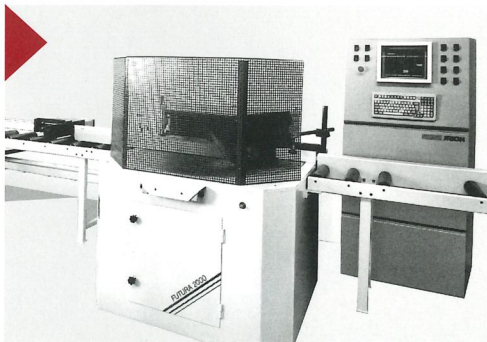
Längensortierung.



Dreh- und neigbare Kappsäge

Baureihe UKS-800/D-N für beliebige Schräg- und Gehrungsschnitte

max. Schnittbreite 500 mm
max. Schnitthöhe 260 mm
Antriebsleistung 7,5 oder 10 kW



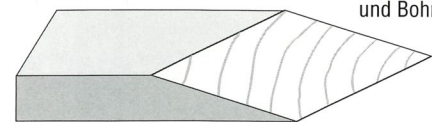
Leistung steigern, Profit erhöhen

Die universelle Kappsäge für den Holzbau.

Besonders geeignet auch für Schifterschnitte.

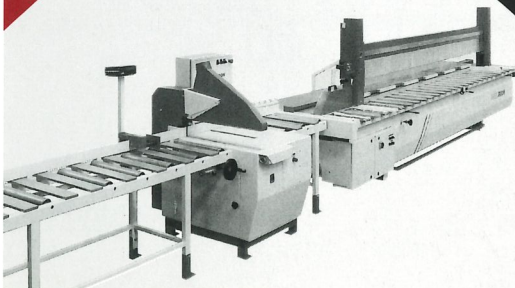
Materialtransport über Rolltische manuell oder automatisch. Manuell oder elektronisch positionierbare Anschlagssysteme.

Auf Wunsch mit Kervenfräs- und Bohraggregat.



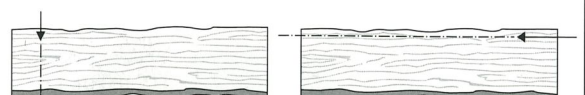
Zuschnittkombination

Durch Anordnen der Längskreissäge HFS-170 mit einer Untertischkapp- oder Pendelsäge entsteht eine moderne Zuschnittanlage mit minimalem Platzbedarf.

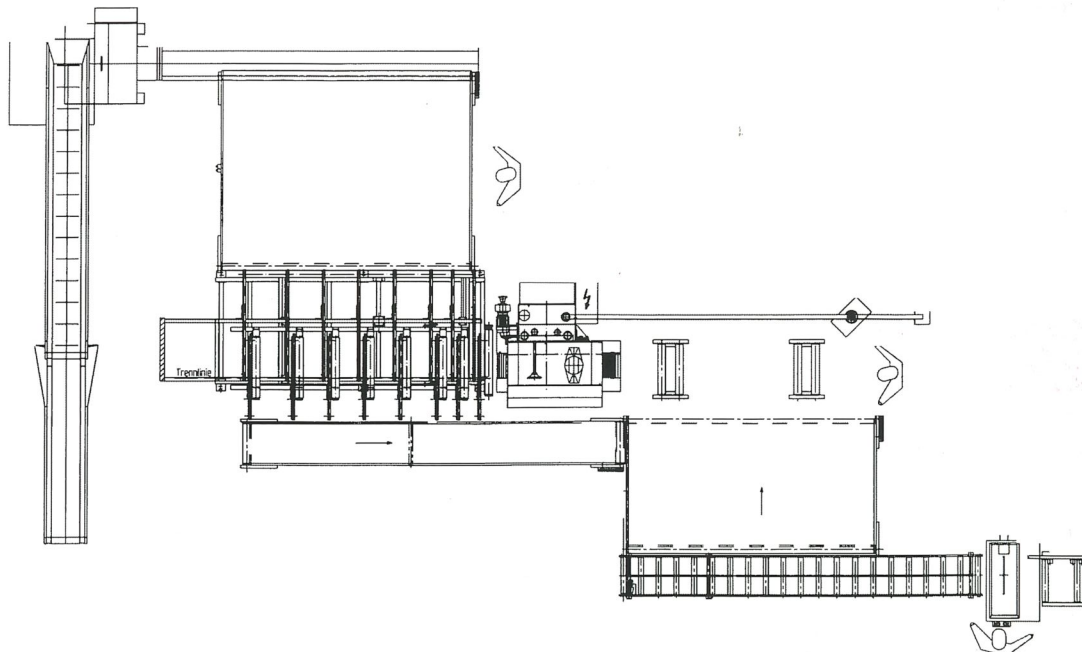
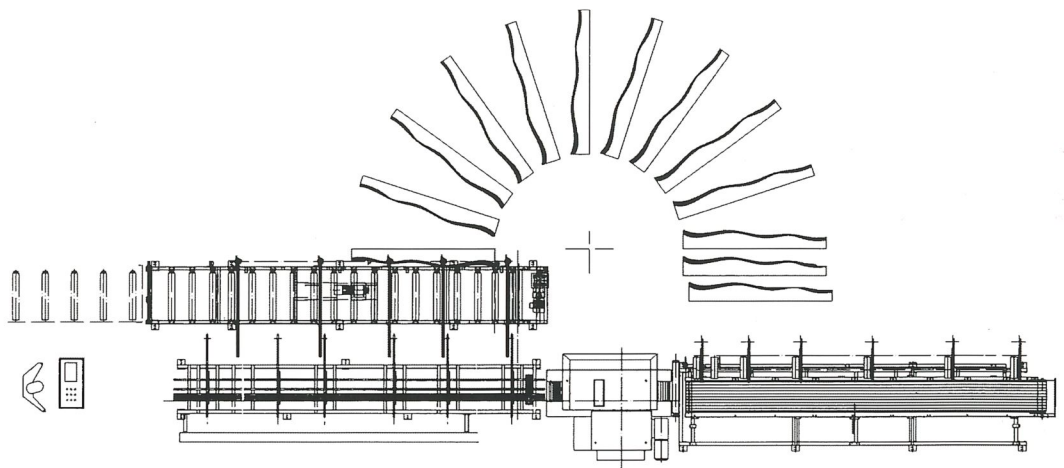
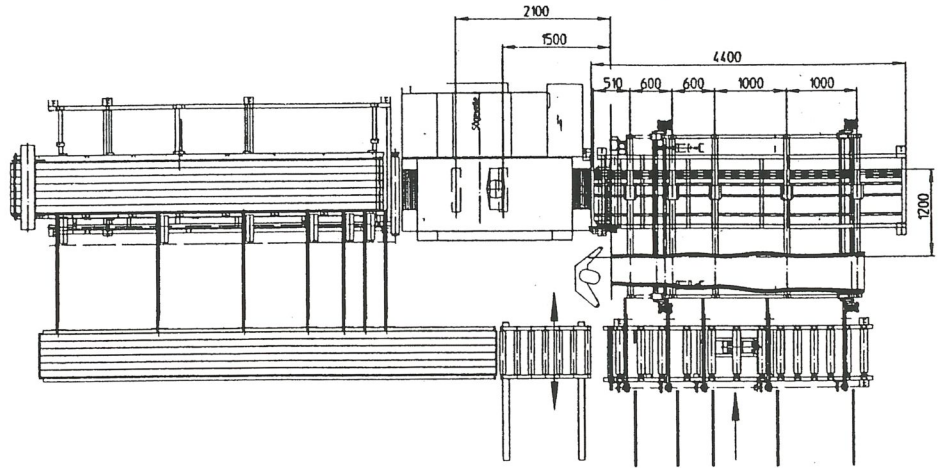
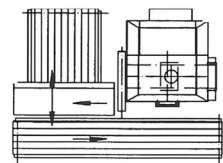
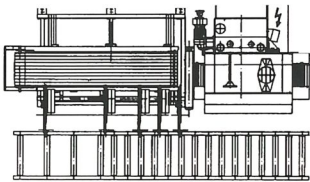
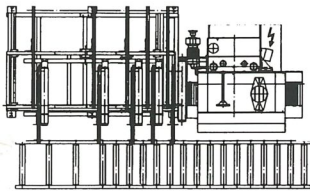
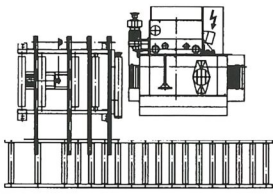


Leistung steigern, Profit erhöhen

Ohne Zwischenstapelung können die Hölzer in einem Arbeitsgang mühelos fertig zugeschnitten werden.



Anwendungsbeispiele. Komplettlösungen für Klein bis Groß.



Optimierungsanlagen,
Fördersysteme,
Beschickungs- und Ausricht-
systeme,
komplette Zuschnittanlagen,
Auszugs-, Trenn- und Rück-
förderer,
Abstapel-, Abnahme- und
Sortiergeräte,
elektronische Vermessung,
Fehlererkennung und
PC-gesteuerte Auftrags-
optimierung.

Sie nennen uns Ihre Wünsche.
Wir erarbeiten gemeinsam mit
Ihnen und nach Ihren Vorgaben
die Lösungsvorschläge.

**Unser gemeinsames Ziel:
Leistung steigern.
Profit erhöhen.**

Interholz Raimann Jrion AG
Gewerbestrasse 2
CH-4123 Allschwil / BL

Telefon 061 483 05 15
Telefax 061 483 05 16

INTERHOLZ RAIMANNJRION

Holzbearbeitung
mit System

Interholz Raimann Jrion. Komplettlösungen für Klein bis Groß.

Die Kunden und Anwender von Interholz Raimann Jrion im In- und Ausland:

Hersteller...

Schnittholz
Zuschnitte
Leimbinder
Hobelware
Sperrholz
Schalungsplatten
Tischlerplatten
Leimholzplatten
Parkett
Profil-Leisten
Fenster
Türen
Treppen
Fertighäuser
Zäune
Paletten
Holzverpackungen
Organisationsmöbel
Gartenmöbel
Schulmöbel
Tische
Stühle
Särge
Holzwaren
Spielwaren
Sportgeräte
Zementfaserplatten

Die Leistung:

Kreissägen

Vielblattkreissägen,
Längskreissägen,
Besäum-Kreissägen,
Doppelwellen-Kreissägen
für verleimfähigen Schnitt,
für wirtschaftliche Holzausbeute.

Trennbandsägen

Hochleistungs-Trennbandsägen
für wirtschaftlichen Trenn-, Mittel- und
Diagonalschnitt.

Holz-Veredelungsautomaten

Astausflick-Automaten
und Furnierstanzautomaten
für wirtschaftliche Verbesserung
der Holzqualität.

Optimierungs- und Fördersysteme

Kappsägen, auch dreh- und
schwenkbar,
Pendelsägen,
Optimierungs-Kappsägen,
Plattenaufteilsägen,
Sondermaschinen für den Zuschnitt,
automatische Zentrier- und
Beschickungsgeräte,
Trenn- und Rückfördergeräte,
Ausrichtgeräte,
Sortiervorrichtungen,
Abstapel- und Abnahmegeräte,
für die Mechanisierung von Arbeits-
abläufen

Beratungs- und Anwender-Service

Planung, Aufstellung, Montage,
Inbetriebnahme, Bedienschulung,
Wartung, Reparaturen,
Ersatzteile,
Werkzeuge.

Ständig generalüberholte
Gebrauchsmaschinen.

Der Nutzen:

- 1. Rationalisierte Arbeitsabläufe bei hoher Schnittqualität sparen Arbeitsgänge. Weniger Arbeitsgänge sparen Maschinen und Personal, sparen damit Zeit und Geld.**
- 2. Durchdachte Technik erhöht die Holzausbeute. Bessere Holzausbeute spart Rohmaterial, spart damit wertvolles Holz und Geld.**
- 3. Hoher Bedienkomfort erleichtert die Arbeit und motiviert Mitarbeiter. Motivierte Mitarbeiter erbringen eine höhere Leistung.**
- 4. Höchster Qualitätsstandard der Interholz Raimann Jrion Maschinen und der Top-Service garantieren höchste Zuverlässigkeit. Geringe Stillstandzeiten erhöhen Arbeitsleistung und Produktivität.**

Fazit:

Eingesparte Zeit und eingespartes Material bei höherer Arbeitsleistung erhöhen den Gewinn.