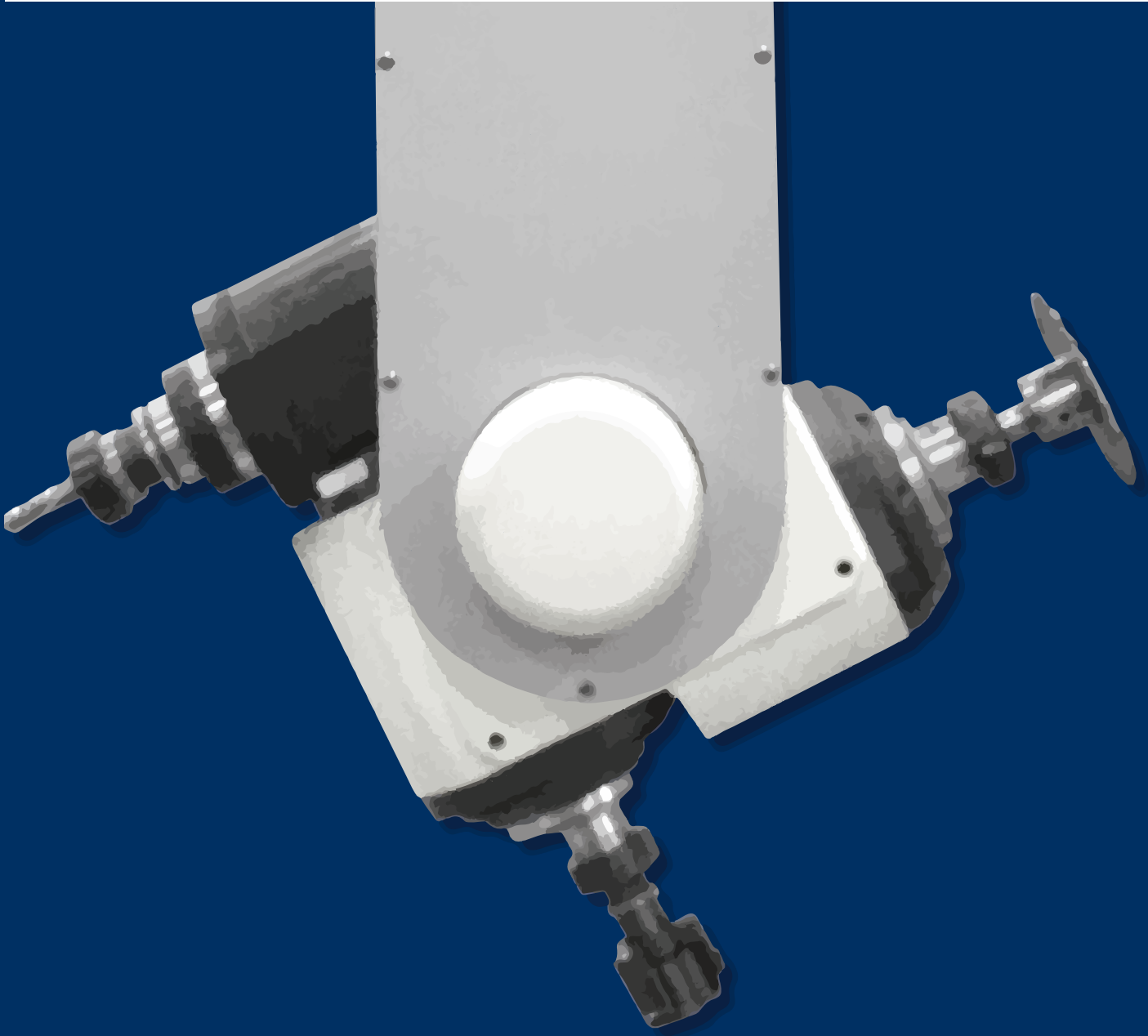


CNC - centri di lavoro CNC - centros de trabajo

# balestrini power

centro di lavoro CNC 5 assi a portale  
centro de trabajo a CNC 5 ejes de portal



# balestrini power

**balestrini power**

centro di lavoro CNC 5 assi a portale  
centro de trabajo a CNC 5 ejes de portal

Balestrini Power è l'innovativa gamma di centri di lavoro SCM caratterizzata da elevata flessibilità di utilizzo nelle molteplici e sempre più esigenti necessità dell'industria del legno. Balestrini Power può essere configurata con diverse soluzioni specifiche per ottenere la massima produttività. Le dimensioni compatte non limitano le potenze, ma agevolano la maneggevolezza dei banchi durante il setup per il cambio di lavorazione. I vari modelli si differenziano per le dimensioni del portale, consentendo dunque di lavorare anche pezzi molto voluminosi.

- La macchina ideale per lavorare il legno massello
- Versatile e facilmente adattabile a tutte le necessità del cliente
- Attrezzata con elettromandriani raffreddati a liquido progettati e realizzati da Scm

Balestrini power es la gama innovadora de los centros de trabajo SCM caracterizada por una flexibilidad de uso elevada en las muchas y siempre más exigentes necesidades de la industria de la madera. Balestrini Power puede configurarse con distintas soluciones específicas para obtener la máxima productividad. Las dimensiones compactas no limitan las potencias, sino facilitan la manejabilidad de las mesas durante la puesta a punto para el cambio de trabajo. Los distintos modelos se diferencian por las dimensiones del portal, permitiendo por lo tanto elaborar incluso piezas muy voluminosas.

- La máquina ideal para procesar la madera maciza
- Versátil y fácilmente adaptable a todas las necesidades del cliente
- Equipada con electromandriles refrigerados con líquido diseñados y realizados por Scm



**Combi:** banchi per il corretto allineamento dei pezzi che vengono bloccati con pressori a comando pneumatico oppure mediante vuoto. Possono essere utilizzati in posizione orizzontale o verticale.

**Combi:** mesas para la alineación correcta de las piezas bloqueadas por prensos neumáticos o bien mediante vacío. Pueden utilizarse en posición horizontal o vertical.



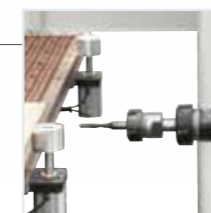
**Gruppo operatore:** estremamente compatta, con tutti i mandrini raffreddati a liquido e sistema di bilanciamento a circuito chiuso che evita dissipazioni nell'ambiente, aumentando notevolmente i risparmi.

**Grupo operador:** extremadamente compacto, con todos los electromandriles refrigerados con líquido y sistema de compensación de circuito cerrado que evita las disipaciones en el medio ambiente, aumentando considerablemente el ahorro.



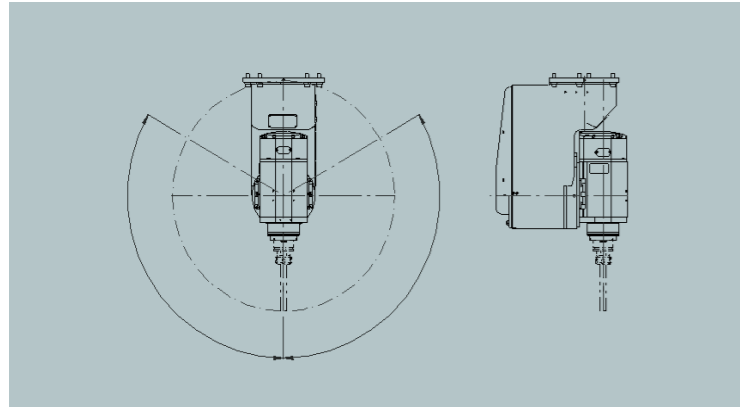
**Controllo numerico** che garantisce una velocità degli assi interpolanti fino a 90 m/min

**Control numérico** que garantiza una velocidad de los ejes interpolantes hasta 90m/min

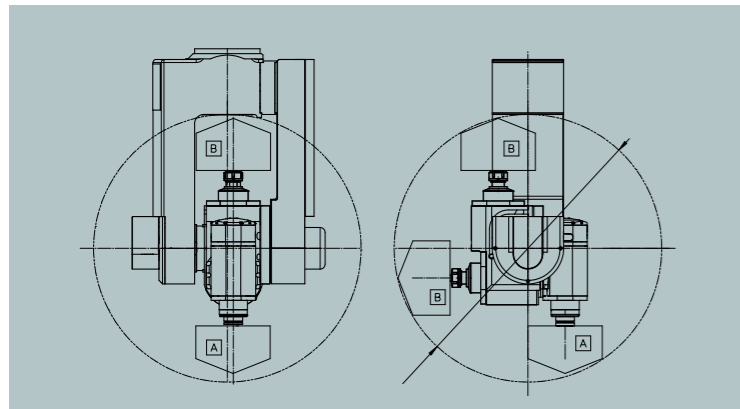


**Portale:** permette la lavorazione su 5 facce con l'unità posizionata in qualsiasi direzione.

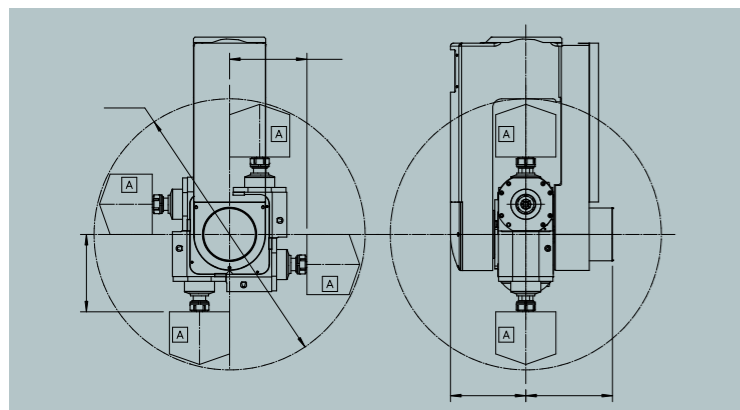
**Portal:** permite procesar sobre 5 caras con la unidad posicionable en cualquier dirección.



**PX5**



**CS33**



**CS44**



**PX5**

1 elettromandrino raffreddato a liquido con cambio utensile - potenza 12 kW

1 electromandríl refrigerado con líquido con cambio de herramienta - potencia 12 kW



**CS33**

2 elettromandrini 9,5 kW + 1 elettromandrino 12 kW raffreddati a liquido, con cambio utensile

2 electromandriles 9,5 kW + 1 electromandríl 12 kW, refrigerados con líquido, con cambio de herramientas.



**CS44**

4 elettromandrini raffreddati a liquido da 9,5 kW cad.

4 electromandriles refrigerados con líquido de 9,5 kW cada uno



**CAMBIO UTENSILE -**  
diámetro lama fino a 400 mm  
**CAMBIO HERRAMIENTA -**  
diámetro sierra hasta 400 mm



**Magazzino a pettine con 6/8**  
stazioni per alloggiamento  
utensili  
Almacén herramientas  
de tipo estantería con  
6/8 posiciones



**Magazzino a disco con**  
16/20 stazioni per  
alloggiamento utensili  
Almacén herramientas  
circular con 16/20  
posiciones



**Dispositivo di posizionamento**  
per COMBI e JIG FREE  
Sistema de posicionamiento  
para COMBI y JIG FREE



**Banco con pinze e**  
caricatore automatico  
Mesa con pinzas y  
cargador automático



**Sistema asse-tornio per**  
la lavorazione di pezzi a  
simmetria cilindrica  
Sistema eje-torno para el  
procesamiento de piezas  
con simetría cilíndrica



**Piano di lavoro**  
multifunzionale  
Mesa de trabajo  
multifuncional



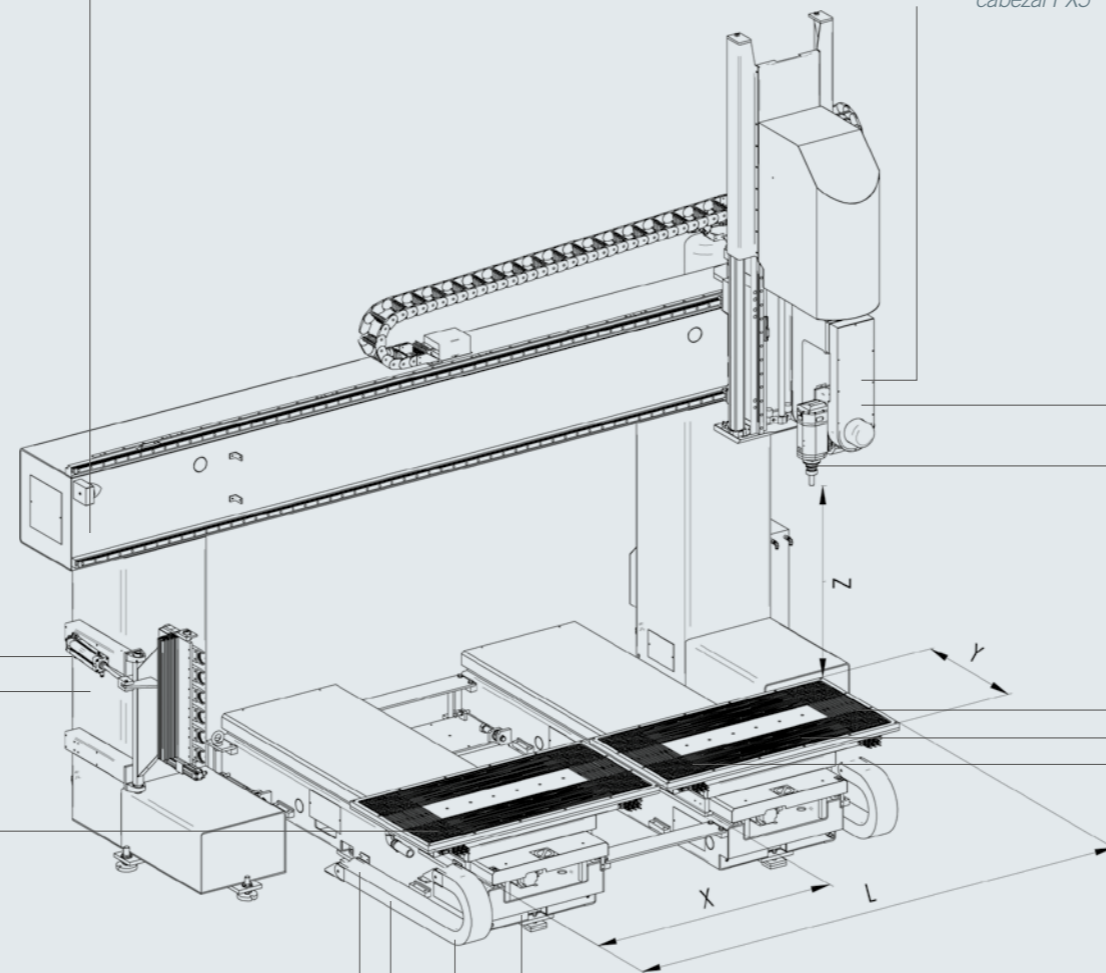
**Cuffia di aspirazione**  
polveri  
su gruppo  
operatore PX5  
Campana de  
aspiración  
polvos sobre  
cabezal PX5



**Unità a forare**  
montata a lato del  
gruppo operatore  
birotativo  
Unidad de  
taladrado montada  
a lado del cabezal  
birotativa



**Dispositivo**  
misura  
utensile e  
riqualifica assi  
Dispositivo  
de medición  
herramienta y  
recalificación  
ejes



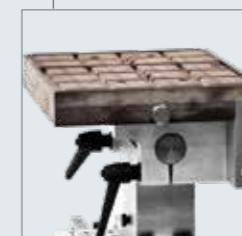
**CSR base**  
standard  
per dime e  
pressori  
CSR base  
estándar para  
plantillas y  
prensos



**Bloccaggi**  
rapidi su tutte  
le attrezzature  
e le traverse  
Bloqueos  
rápidos para  
todas las  
herramientas  
y todos los  
travesaños



**Colonna JIG FREE**  
regolabile su tre assi  
con cilindro pressore  
Columna JIG FREE  
ajustable sobre tres  
ejes con cilindro  
prensor



**COMBI banco di lavoro**  
composto da:  
- piano aspirato in bachelite  
- piano in alluminio  
COMBI mesa de trabajo. Incluye:  
- mesa de vacío en baquelita  
- mesa de aluminio

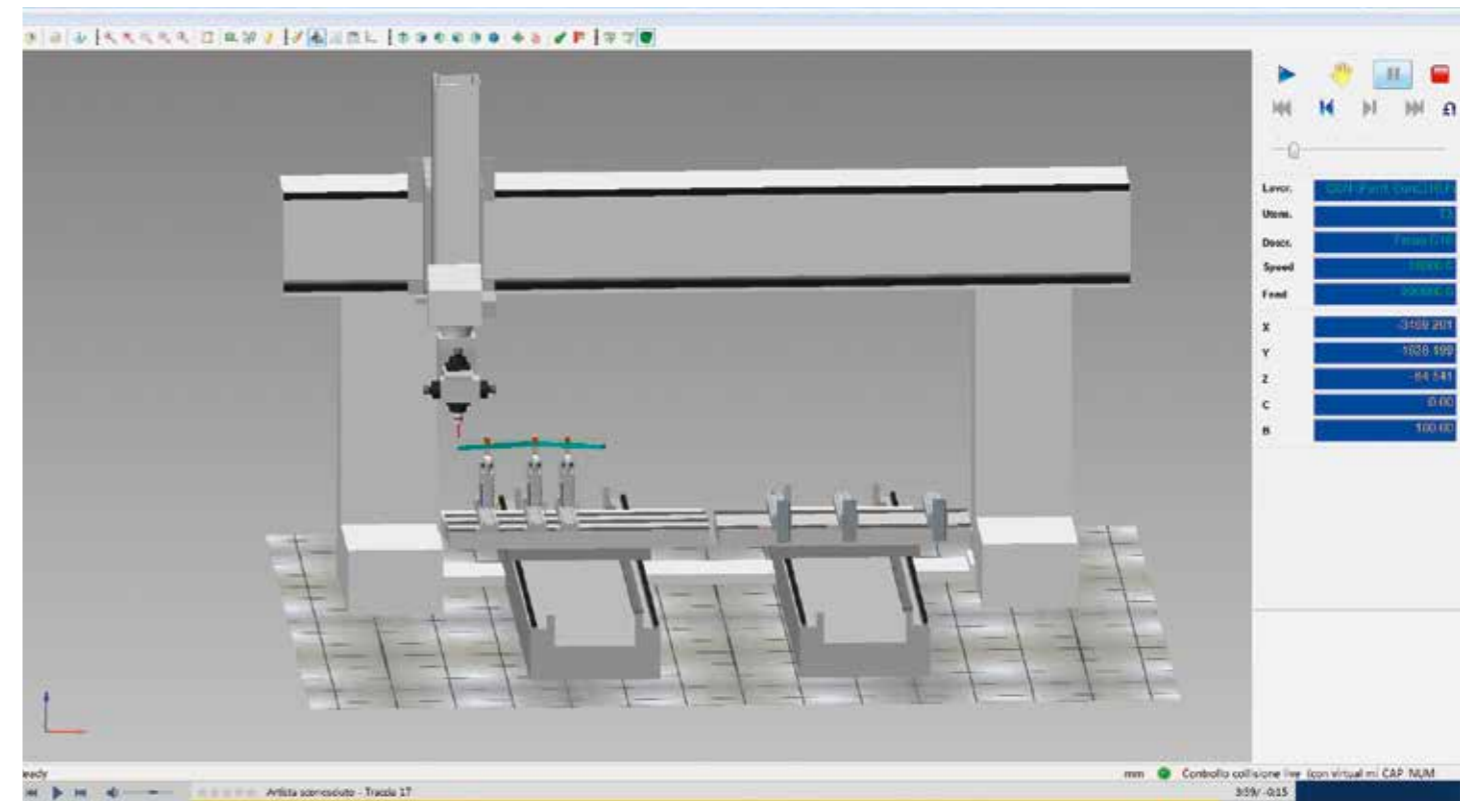
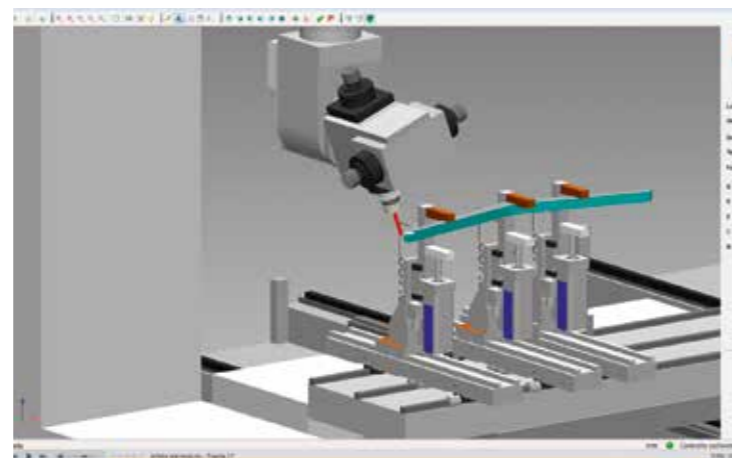
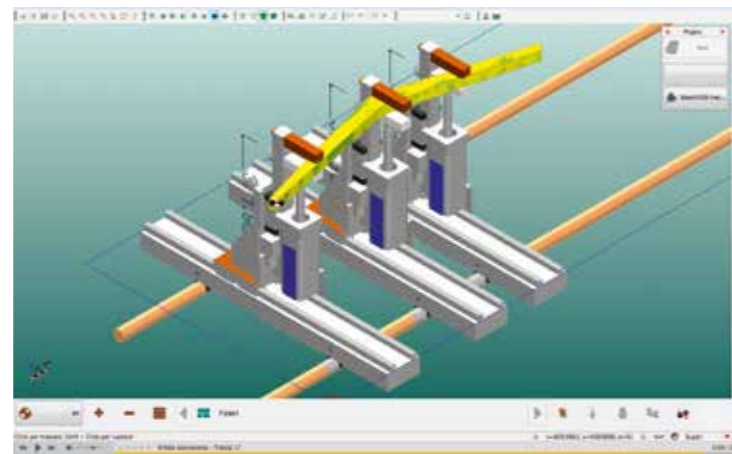


SMART PRO è un software estremamente avanzato che permette di creare e gestire le lavorazioni, eventualmente anche da remoto, con semplicità ed affidabilità.

Grazie al disegno 3D della macchina completa di attrezzature di supporto e bloccaggio pezzo, il nostro software consente di effettuare:

- **SIMULAZIONE.** Il SW permette di simulare il ciclo di lavoro in anteprima, visualizzando le eventuali modifiche ed ottimizzazioni introdotte con enorme risparmio di tempo nel settaggio macchina e nell'ottenimento del pezzo campione.
- **VERIFICA COLLISIONI.** Il SW evidenzia le eventuali interferenze tra utensili e pezzo o parti della macchina permettendo così le immediate e necessarie correzioni.
- **OTTIMIZZAZIONE PERCORSI FUORI PEZZO.** Il SW permette di semplificare e velocizzare i movimenti degli utensili nel passaggio da una lavorazione alla successiva.
- **MACRO di LAVORO.** Il SW dispone di MACRO che semplificano e velocizzano enormemente la programmazione di operazioni di lavoro ripetitive. Vedi: intestature, fori, mortase, tenoni ecc.
- **INTEGRAZIONE PERCORSI a 5 ASSI.** Il SW permette di importare ed integrare percorsi utensili programmati su altri sistemi CAD CAM.
- **PERFORMANCES CAD.** Il SW permette di disegnare percorsi liberi in 2D nonché gli elaborati profili utensili che si desidera impiegare nelle lavorazioni. Gestisce infine diversi formati CAD, così da poter facilmente importare i disegni dei pezzi da disporre e lavorare in macchina.

SMART PRO può essere utilizzato per creare un semplice programma mentre l'adozione del pacchetto "SMART PRO ADVANCED" permette di realizzare programmi complessi capaci di svolgere lavorazioni in 5 assi pur mantenendo tutte le caratteristiche di semplificazione, ottimizzazione e velocizzazione dei cicli di lavoro. SMART PRO può infine essere impiegato per analizzare ed ottimizzare cicli pre-programmati con altri SW CAD CAM.



SMART PRO es un software extremadamente evolucionado que permite crear y administrar los procesamientos, incluso de forma remota, con sencillez y fiabilidad. Gracias al dibujo 3D de la máquina con los equipos de soporte y bloqueo de la pieza, con nuestro software es posibles realizar:

- **SIMULACIÓN.** El software permite simular el ciclo de trabajo en vista previa, visualizando las posibles modificaciones y optimizaciones introducidas con un ahorro enorme de tiempo en la configuración y en la obtención de la pieza de muestra.
- **CONTROL DE COLISIONES.** El software remarca las posibles interferencias entre herramientas y pieza o partes de la máquina, permitiendo de esta forma las correcciones inmediatas y necesarias.
- **OPTIMIZACIÓN RECORRIDOS LIBRES.** El software permite simplificar y agilizar los movimientos de las herramientas entre una elaboración y la siguiente.
- **MACROS de TRABAJO.** El software posee MACROS que simplifican y agilizan enormemente la programación de operaciones de trabajo repetitivas. Por ejemplo: retestados, agujeros, mortajas, espigas, etc..
- **INTEGRACIÓN DE RECORRIDOS de 5 EJES.** El software permite importar e integrar recorridos de herramientas programadas en otros sistemas CAD CAM.
- **PRESTACIONES CAD.** El software permite dibujar recorridos libres en 2D además de los perfiles elaborados de herramientas que se desean utilizar durante los procesamientos. Reconoce distintos formatos CAD, para que sea posible importar fácilmente los dibujos de las piezas que hay que colocar y elaborar en la máquina.

SMART PRO puede utilizarse para crear un programa sencillo, mientras que la adopción del paquete "SMART PRO ADVANCED" permite realizar programas complejos para trabajar en 5 ejes, aunque manteniendo todas las características de simplificación, optimización y agilización de los ciclos de trabajo. SMART PRO finalmente puede utilizarse para analizar y optimizar ciclos preprogramados con otros SOFTWARE CAD CAM.

# SISTEMI DI SICUREZZA E PULIZIA

## SISTEMAS DE SEGURIDAD Y LIMPIEZA

SCM dedica la massima attenzione alla SICUREZZA delle proprie macchine. Balestrini Power, in versione CE, è equipaggiata con una cabina di protezione che mantiene al riparo l'operatore, e chiunque altro sia presente nella zona di lavoro, dalla proiezione accidentale di pezzi. L'area di carico di ciascuno dei due banchi, che si muovono in modo alternato, è completamente separata per mezzo di paratie a movimento automatico. Mentre la macchina sta lavorando su un banco, l'operatore ha libero accesso all'altro, per poterlo caricare in modo agevole ed in totale sicurezza. Una volta sistemato il pezzo, l'operatore attiva la funzione di bloccaggio.

La lavorazione comincerà poi in modo automatico non appena terminata quella sull'altro banco. Nel caso in cui si intenda lavorare sui due banchi contemporaneamente, la paratia centrale verrà rimossa e si otterrà una zona protetta monovolume.

**balestrini power**

centro di lavoro CNC 5 assi a portale  
centro de trabajo a CNC 5 ejes de portal



Spazzole per pulizia sfridi e trucioli  
Cepillos para limpieza recortes y virutas



Tappeto evacuazione sfridi e polveri  
Cinta de evacuación de recortes y polvos



Vasche laterali di raccolta truciolo  
Tolvas laterales de recolección de las virutas



Cupola copertura e aspirazione polveri  
Cúpula para cobertura de aspiración polvos

SCM dedica la máxima atención a la SEGURIDAD de sus máquinas. Balestrini Power, versión CE, está equipada con una cabina de protección que mantiene protegido al operario y cualquier otra persona que esté presente en la zona de trabajo, contra la proyección accidental de piezas. Las áreas de carga de cada una de las dos mesas que se mueven de forma alterna están completamente separadas por medio de compuertas con movimiento automático. Mientras la máquina está trabajando sobre una mesa, el operario tiene acceso libre al otro, para cargarlo de forma fácil y en condiciones de completa seguridad. Después de haber posicionado la pieza, el operario activa la función de bloqueo. El procesamiento empezará de forma automática inmediatamente después de la terminación del trabajo de la otra mesa.

En caso de que se desee procesar sobre dos mesas contemporáneamente, se quita el separador central y se obtendrá una zona protegida de volumen único.





# LA GAMMA COMPLETA

LA GAMA COMPLETA

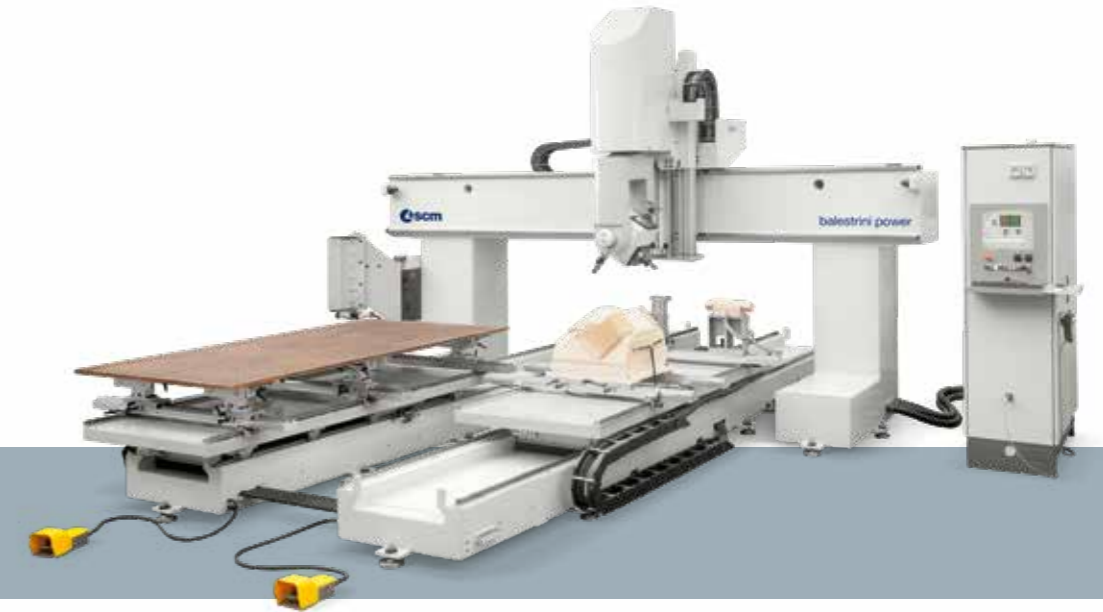
**balestrini power**

centro di lavoro CNC 5 assi a portale  
centro de trabajo a CNC 5 ejes de portal

**BALESTRINI  
POWER MONO**



**BALESTRINI  
POWER 400**



**BALESTRINI  
POWER 200**



**BALESTRINI  
POWER 500**



**BALESTRINI  
POWER 300**



**BALESTRINI  
TURBO POWER**





porte, antine da cucina  
puertas, puertas de cocina



strumenti musicali  
instrumentos musicales



scultura, arte funeraria  
escultura, arte funerario

**balestrini  
power**



divani e salotti  
sofás y mobiliario para salas



tavoli, sedie  
mesas, sillas



letti, scale  
camas, escaleras



**balestrini  
power**



**balestrini  
power**

**balestrini  
power**

**balestrini  
power**



mobili da giardino  
muebles para el jardín

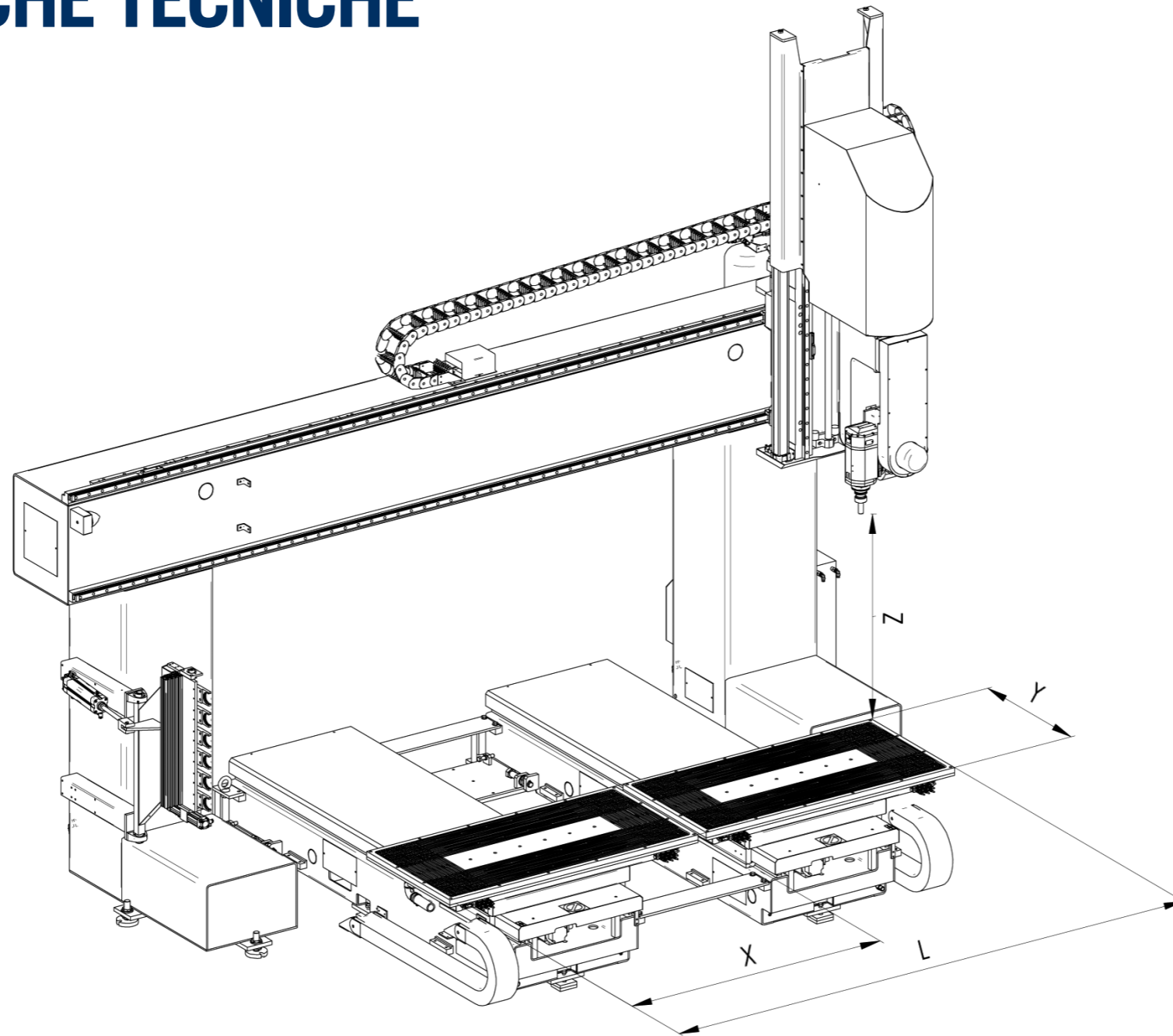


# CARATTERISTICHE TECNICHE

## CARACTERÍSTICAS TÉCNICAS

**balestrini power**

centro di lavoro CNC 5 assi a portale  
centro de trabajo a CNC 5 ejes de portal



GRUPPI OPERATORI GRUPOS OPERADORES	PX5	CS33	CS44
POTENZA NOMINALE (S1) POTENCIA NOMINAL (S1)	1x12 [Kw]	1x12 [Kw] 2x9.5 [Kw]	4x9.5 [Kw]
POTENZA MASSIMA (S6) POTENCIA MÁX. (S6)	15 [Kw]	1x15 [Kw] 2x12,5 [Kw]	4x12,5 [Kw]
GIRI MASSIMI REVOLUCIONES MÁX.	24.000 [rpm]	24.000 [rpm]	24.000 [rpm]
CAMBIO UTENSILE CAMBIO HERRAMIENTA	SI	SI	NO
CONNESSIONE CONEXIÓN	HSK 63 F	HSK 63 F + ER40	ER40
RAFFREDDAMENTO ENFRIAMIENTO	LIQUIDO / LÍQUIDO	LIQUIDO / LÍQUIDO	LIQUIDO / LÍQUIDO

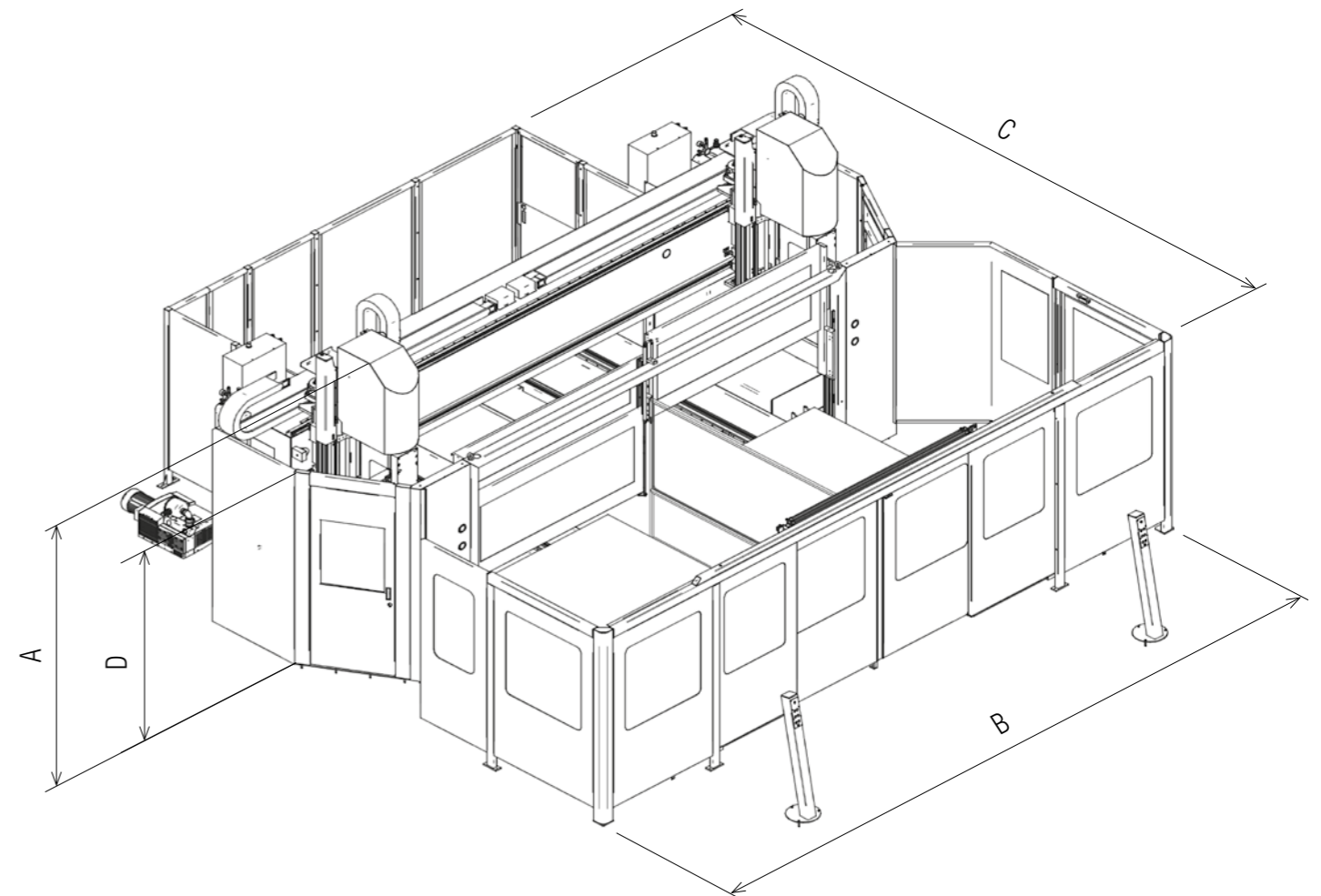
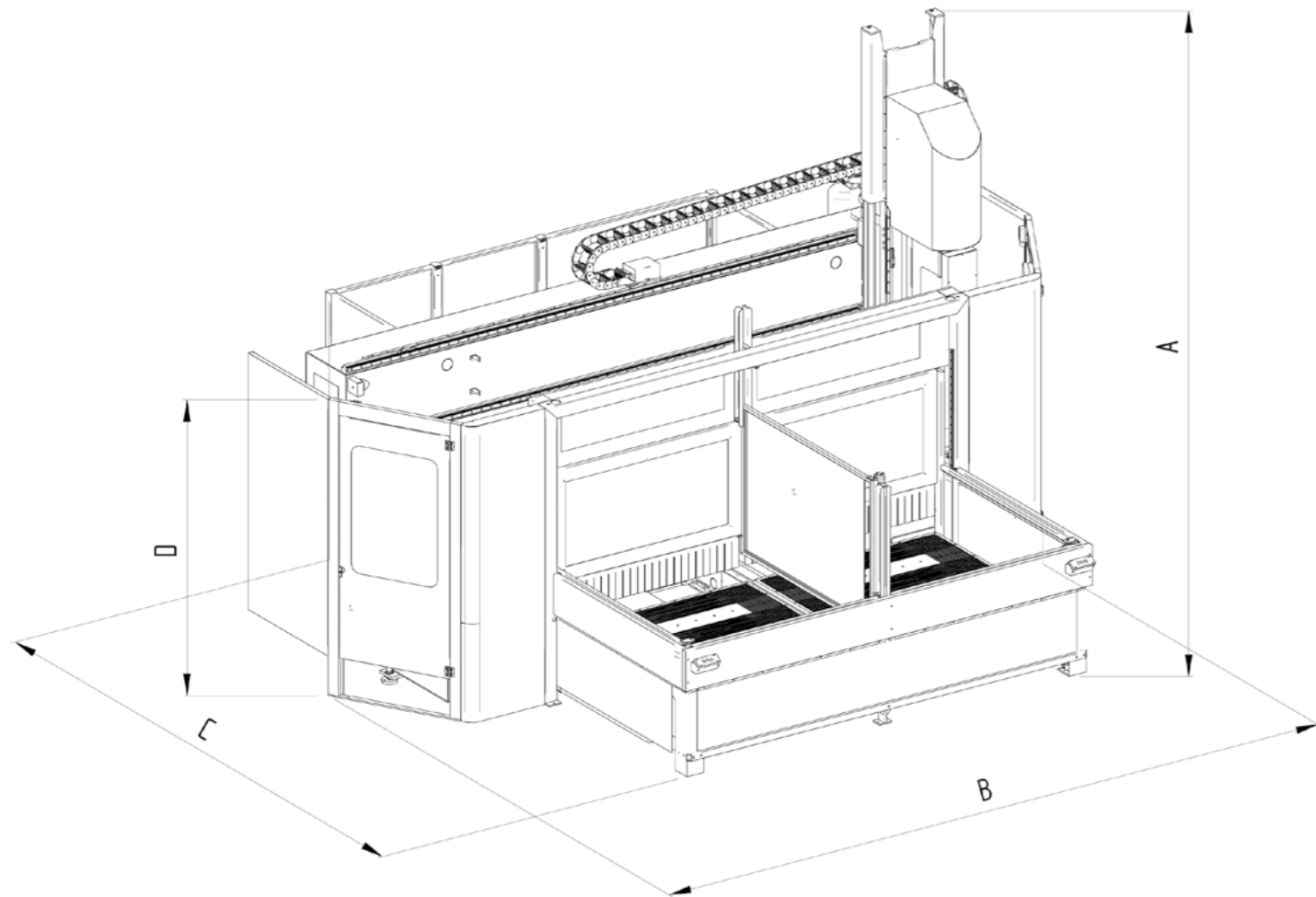
MAGAZZINI UTENSILI ALMACENES HERRAMIENTAS	A DISCO CIRCOLAR		A PETTINE ESTANTERÍA	
PER TESTE OPERATRICI PARA CABEZALES OPERADORES	PX5-CS33		CS33	
STAZIONI (n°) POSICIONES (n°)	16	20	6	8
INTERASSE STAZIONI (mm) DISTANCIA ENTRE EJES POSICIONES (mm)	138	108	115	82
DIAMETRO MAX UTENSILE SENZA LIMITAZIONI (mm) DIÁMETRO MÁX. HERRAMIENTA SIN LIMITACIONES (mm)	110	110	200	200
DIAMETRO MAX LAMA (mm) DIÁMETRO MÁX. SIERRA (mm)	300	300	400	400
LUNGHEZZA MAX UTENSILE INCLUSO PORTA-UTENSILE (mm) LONGITUD MÁX HERRAMIENTA – PORTA HERRAMIENTA INCLUIDO (mm)	130	250	180	180
LUNGHEZZA MAX PUNTA A FORARE (mm) LONGITUD MÁX CABEZAL DE TALADRO (mm)	300	300	350	350
PESO MAX SINGOLO UTENSILE (kg) PESO MÁX. HERRAMIENTA INDIVIDUAL (kg)	6	6	6	6
PESO MAX SU MAGAZZINO (kg) PESO MÁX. EN EL ALMACÉN (kg)	60	60	20	20

# CARATTERISTICHE TECNICHE

## CARACTERÍSTICAS TÉCNICAS

**balestrini power**

centro di lavoro CNC 5 assi a portale  
centro de trabajo a CNC 5 ejes de portal



### CUBO LAVORABILE ÁREA DE TRABAJO

MODELLO MODELO	Y	L / X	Z700	Z1000
<b>BALESTRINI POWER 200</b>	750 [mm] 1500 [mm] 2500 [mm]	2050/1000 [mm]	600* [mm]	900* [mm]
<b>BALESTRINI POWER 300</b>	750 [mm] 1500 [mm] 2500 [mm]	3050/1500 [mm]	600* [mm]	900* [mm]
<b>BALESTRINI POWER 400</b>	1500 [mm] 2500 [mm]	4050/2000 [mm]	600* [mm]	900* [mm]
<b>BALESTRINI POWER 500</b>	1500 [mm] 2500 [mm]	5050/2500 [mm]	600* [mm]	900* [mm]

\*Lunghezza considerata con utensile L=100mm  
Longitud considerada con la herramienta L=100mm

### DIMENSIONI D'INGOMBRO (VERSIONE CE) DIMENSIONES (VERSIÓN CE)

MODELLO MODELO	A	B	C	D
<b>BALESTRINI POWER 200</b>	3500 [mm] 4000 [mm]	4790 [mm]	2900 [mm] 4500 [mm] 6600 [mm]	2200 [mm]
<b>BALESTRINI POWER 300</b>	3500 [mm] 4000 [mm]	5790 [mm]	2900 [mm] 4500 [mm] 6600 [mm]	2200 [mm]
<b>BALESTRINI POWER 400</b>	3500 [mm] 4000 [mm]	6790 [mm]	4500 [mm] 6600 [mm]	2200 [mm]
<b>BALESTRINI POWER 500</b>	3500 [mm] 4000 [mm]	7790 [mm]	4500 [mm] 6800 [mm]	2200 [mm]





**SCM GROUP SPA**

via Casale 450 - 47826 Villa Verucchio, Rimini - Italy  
tel. +39 0541 674111 - fax +39 0541 674274  
scm@scmgroup.com  
www.scmwood.com



00L0462741B