

CS92 · CS110 · CS130
KALIBRIER- UND FEINSCHLIEFFAUTOMATEN



 **scm**

SCM GRUPPE: TRADITION UND FORTSCHRITT

SCM: EINE STABILE INDUSTRIELLE STRUKTUR

Die SCM-Gruppe ist einer der grössten Holzbearbeitungsmaschinen-Hersteller der Welt. Heute stellt die Gruppe mit 25 Betrieben und 40 Jahren Erfahrung eine dynamische Wirklichkeit dar, die auch in folgenden Bereichen vertreten ist:

- Betriebsanlagen "Turn Key"
- Giessereien
- Elektrosysteme
- Angewandte Forschung
- Berufsausbildung

SCM: VOLLKOMMENE UND UNTERSCHIEDLICHE HOLZBEARBEITUNGS- MASCHINEN

Die SCM - Gruppe produziert eine komplette Linie der Sekundärholzverarbeitungs-maschinen in einzelnen spezialisierten Werken.

Die Erzeugnisse, von Standardmaschinen bis zu flexiblen Bearbeitungssystemen, werden alle von SCM selbst hergestellt: Mechanik, Automatisierungs-vorrichtungen, Verfahrenselektronik und Mechanik/Elektronic-Integration.

Alle SCM Maschinen werden in einem automatischen computergesteuerten Zeichenzentrum entworfen und nach numerischer Fertigungstechnologie hergestellt.

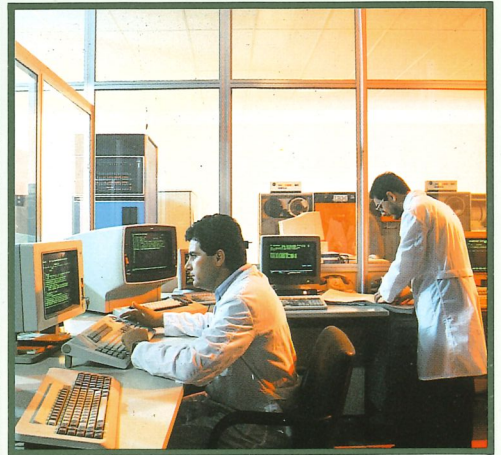
Die SCM-Maschinen sind in der ganzen Welt durch Filialen, Vertragshändler und Agenten vertreten, die überall einen präzisen und pünktlichen Beratungs- und Kundendienst garantieren.

SCM: BESTÄNDIGER EINSATZ IN DER FORSCHUNG

Die SCM - Gruppe stellt jährlich beträchtliche finanzielle Mittel für Forschungszwecke zur Realisierung von sicheren und ergonomischen Maschinen mit technologischen Neuheiten zur Verfügung.

Eines der modernsten Lärmforschungslabors Europas hat grosse Resultate bei der Maschinenlärmminderung erzielt, ohne die Leistungen der Maschinen zu beeinträchtigen.

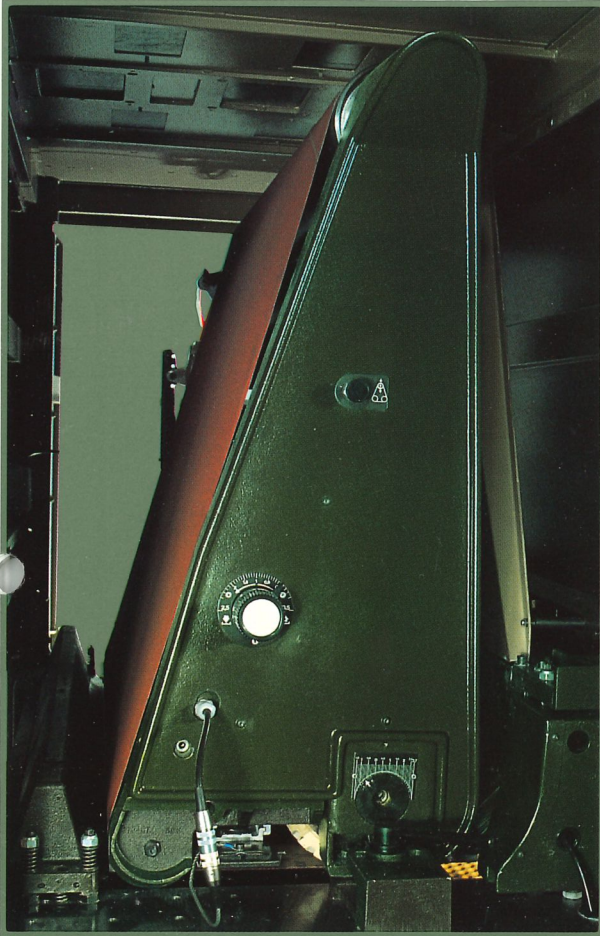
Der Einsatz der Forschung verbindet sich mit dem Einsatz der Berufsausbildung: SCM hat als einzige Firma des Holzsektors eine Berufsschule zur Spezialausbildung von jungen Menschen aus aller Welt, die später in den verschiedensten Sektoren der Holzindustrie eingesetzt werden zu können.



NOCH MEHR PRODUKTIVITÄT DURCH VIELSEITIGKEIT



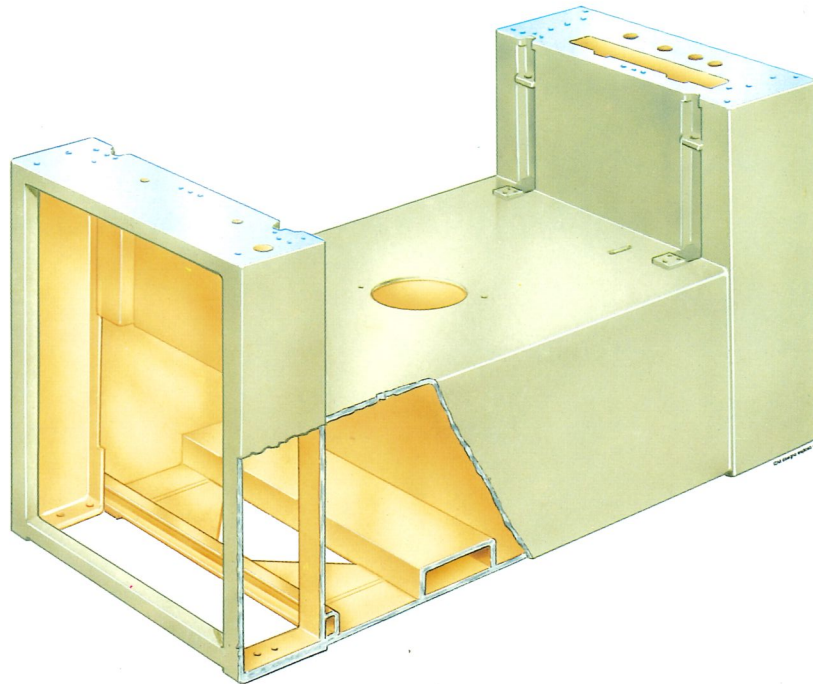
TECHNOLOGIE UND ZUVERLÄSSIGKEIT



ARBEITSAGGREGAT: Ein steife, kompakte Konstruktion mit schwingungsfreier Funktion garantiert Genauigkeit und Zuverlässigkeit bei jeder Bearbeitungsart.

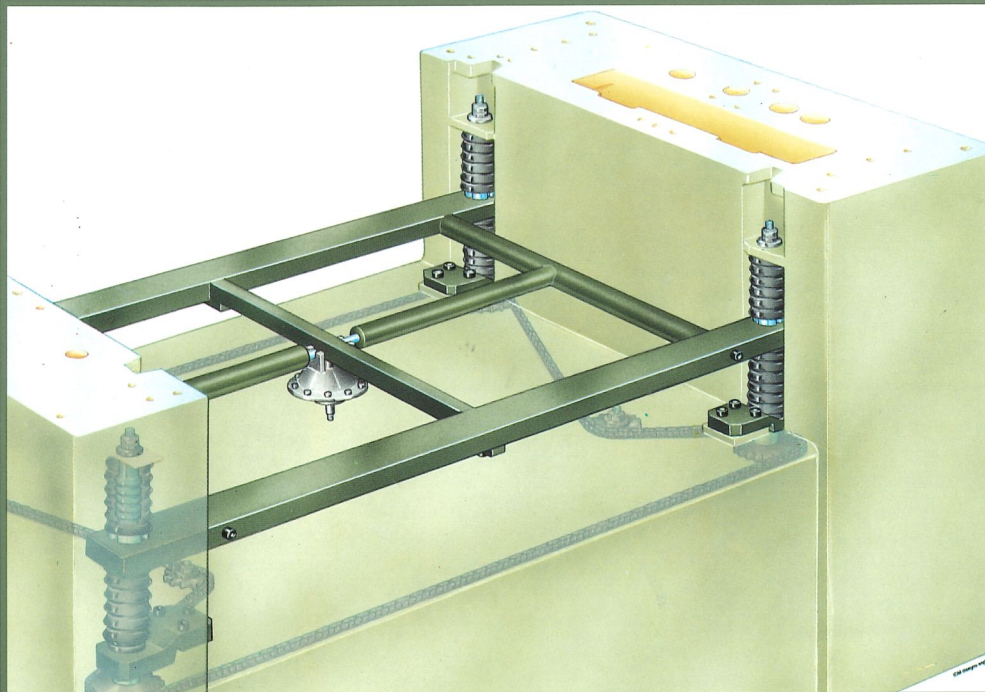
- **Kontaktwalze:** mit einem Durchmesser von 220 mm und 85 Sh Härte garantiert die notwendige Steife und gleichmäßige Oberflächenfertigung.
- **2 Schleifschuhe als Standardausrüstung:** ein harter und ein mittelharter erzielen hochwertige Fertigungsqualität.
- **Höheneinstellung der Kontaktwalze:** je nach Schleifbandstärke.
- **Zentral befestigte Schleifband-Spannrolle:** absorbiert automatisch eine eventuell konische Form der Schleifbänder.
- **Pneumatisches Steuerungssystem:** erwirkt die gleichmäßige Oszillation des Schleifbandes (SCM-Patent).
- **Synchron mit dem Vorschub verlaufender Schleifschuheinsatz:** bringt gleichmäßige Schleifergebnisse ohne Beschädigung der Plattenkanten im Ein- und Auslauf.

TECHNOLOGIE UND ZUVERLÄSSIGKEIT



MASCHINENSTÄNDER

Die SCM Kalibrier- und Feinschliffautomaten sind das Resultat technisch fortschrittlicher Konstruktion und zeichnen sich durch robuste Bauweise und unbegrenzte Zuverlässigkeit aus. Ein klares Beispiel dafür ist der mit Robotern konstruierte Monoblock-Maschinenständer, auf dem fast das gesamte Gewicht der Maschine lagert und absolute Stabilität während der Bearbeitung garantiert: ein kompaktes Design mit begrenzten Abmessungen durch die Unterbringung des Motors im Maschinenständer.



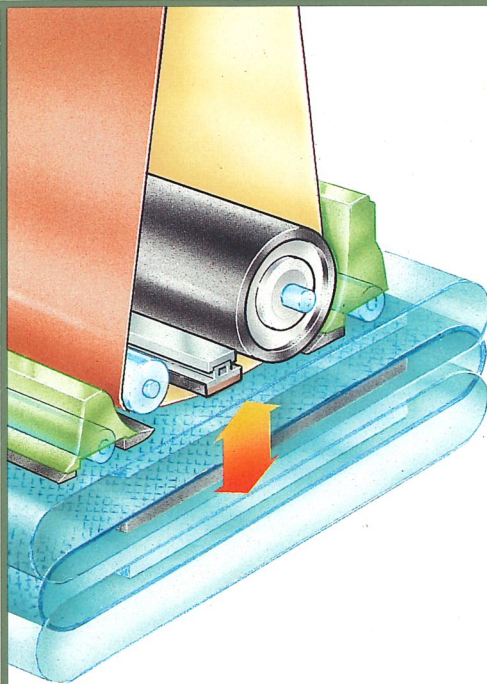
ARBEITSTISCH

Die Tischhubbewegung erfolgt über präzise Gewindespindeln, die im Maschinenständer befestigt sind. Dadurch ergibt sich eine ausgezeichnete Stabilität der gesamten Arbeitsfläche.

HAUPTSÄCHLICHES SONDERZUBEHÖR

FLOATING-TISCH

Druckschuhe und -rollen reduzieren die Reibung und ermöglichen einen leichtgängigen Transport des Schleifguts.



Empfehlenswert bei sich häufig ändernder Werkstückstärke.

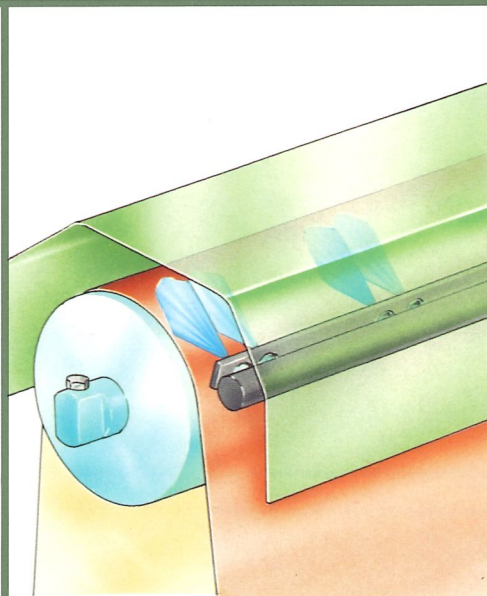
VAKUUMTISCH

Ein Elektroventilator erwirkt durch den gelochten Teppich den sicheren Halt des Schleifguts während des Transports.

Empfehlenswert für ein gleichmässiges Schleifergebnis.

OSZILLIERENDE BANDREINIGUNGS-VORRICHTUNG

Ihre äusserst vorteilhafte Position, abgelehrte Luftdüsen, gleichmäßige Oszillation und einstellbare Bewegung sind die besten Voraussetzungen für eine wirksame Reinigung und gute Kühlung der Schleifbänder. Die Vorrichtung ist mit eigenständigem EntfeuchtungsfILTER ausgerüstet.



Empfehlenswert für ein gleichmässiges Schleifergebnis.

TEPPICHVORSCHUB VON 4,5 BIS 23 M/MIN.

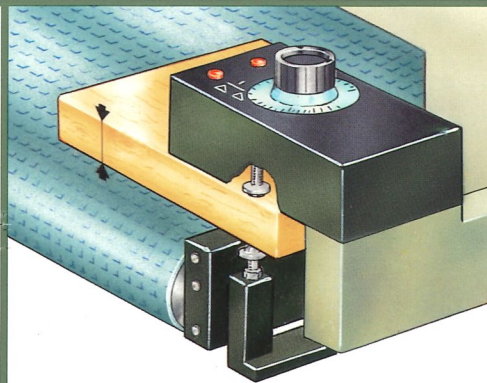
Stufenlos regelbare Vorschubgeschwindigkeit durch manuell anlaßbaren Getriebemotor mit Motorschutzschalter gegen Überlastung und Kurzschluß.

Empfehlenswert für gleichmässige Spanabnahme bei Werkstücken unterschiedlicher Stärken.

HAUPTSÄCHLICHES SONDERZUBEHÖR

AUTOMATISCHE POSITIONIERUNG DES ARBEITSTISCHES

Eine elektromechanische Vorrichtung blockiert die Tischhubbewegung je nach Schleifgutdicke.

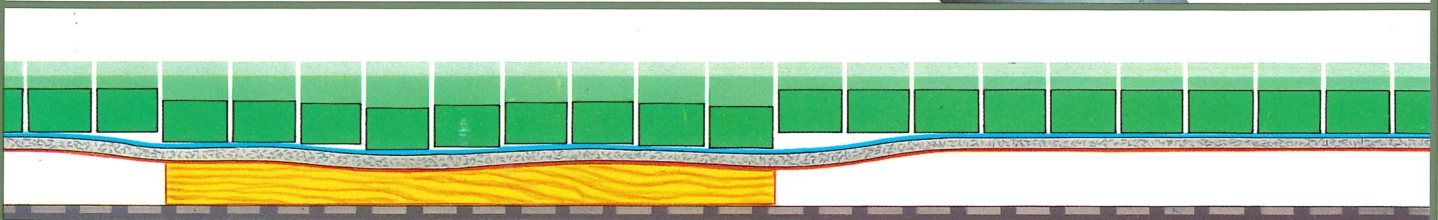
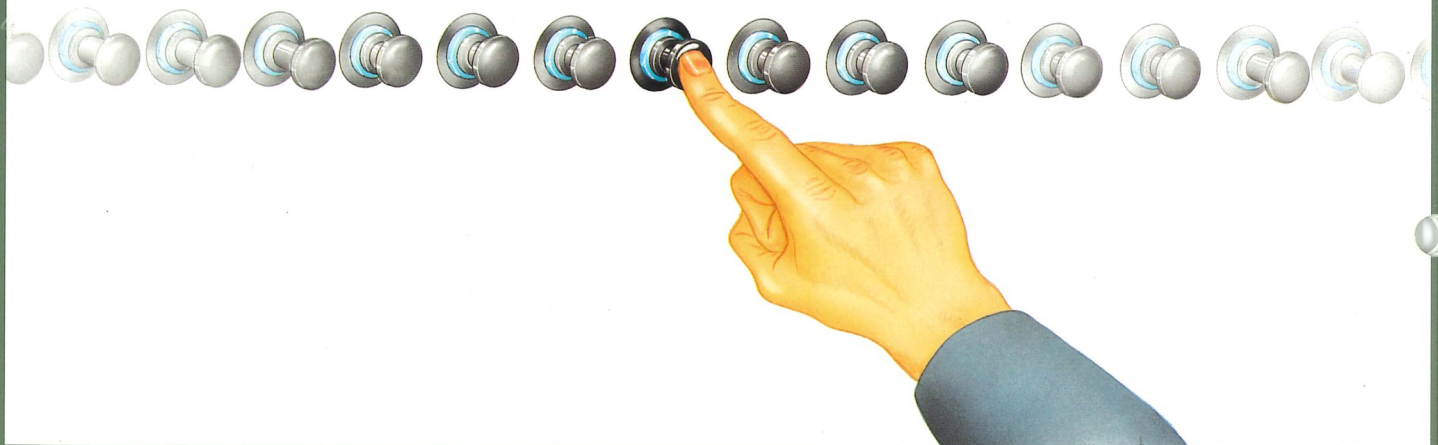


Empfehlenswert für Bearbeitung von kurzen, flexiblen und irregulären Werkstücken.

SATINIERWALZE

Eine motorbetriebene Walze aus mit Schleifkörnern besetzten Fasern.

Empfehlenswert für längere Schleifbanddauer und für ein optimales Schleifbild.

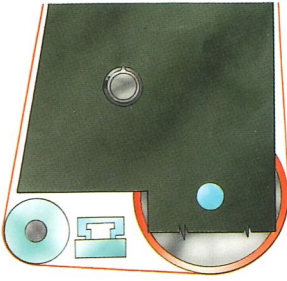
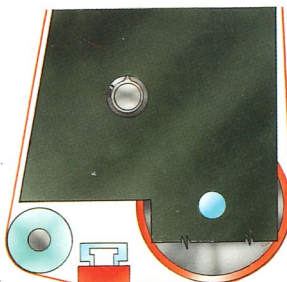
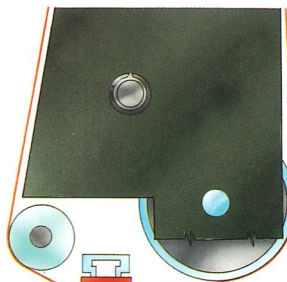
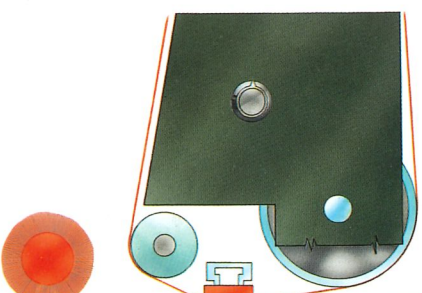


MANUELLER GLIEDER-SCHLEIFSCHUH

Er besteht aus voneinander unabhängigen Elementen, die jeweils an ein pneumatisches Ventil angeschlossen sind. Manuelle Inbetriebsetzung durch den Maschinenführer, die Anzahl der arbeitenden Schleifschuhenelemente muss die Schleifgutbreite ergeben.

Empfehlenswert für den Erhalt der erforderlichen Vorschubgeschwindigkeit in Bezug auf die zu bearbeitende Materialart sowie in Bezug auf die Schleifbandabnutzung.

ARBEITSBEISPIELE

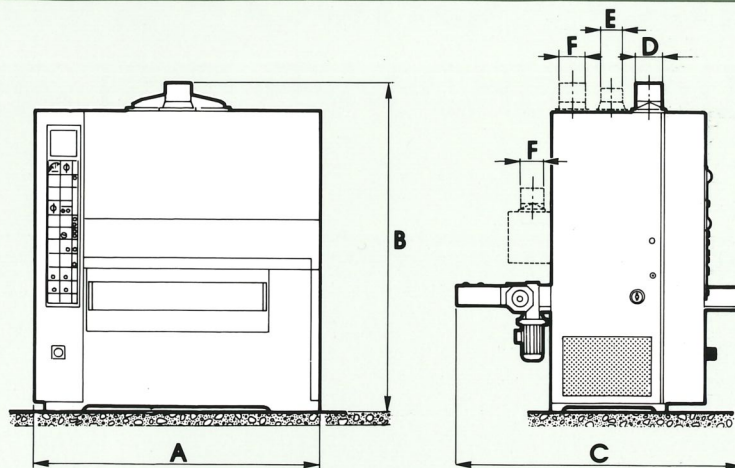
BEARBEITUNGSART	MATERIAL	AUSFÜHRUNG
KALIBRIERSCHLIFF	Massivholz Spanplatten M.D.F. Holzfaserplatte 	Standard
KALIBRIERSCHLIFF-/FEINSCHLIFF	Massivholz Spanplatten M.D.F. Holzfaserplatte 	Standard
FEINSCHLIFF	Vorgeschliffene furnierte Span- oder Wabenplatten mit leichten Wölbungen 	Manueller Glieder-Schleifschuh
LACKSCHLIFF	Geschlossen-porig oder halboffen-porig mit Polyurethan lackierten Span- oder Wabenplatten mit leichten Wölbungen 	<ul style="list-style-type: none"> - Bänderreinigungsvorrichtung - Zwei Schleifbandgeschwindigkeiten - Scotch-brite - Manueller Glieder-Schleifschuh Empfehlenswert: Stufenlos regelbarer Teppichvorschub und Vakuumtisch

TECHNISCHE DATEN

		CS92	CS110	CS130
Nutzbare Arbeitsbreite	mm	920	1100	1300
Maximale Arbeitshöhe	mm	160	160	160
Schleifbandabmessungen	mm	2300x930	2300x1115	2300x1315
Schleifbandgeschwindigkeit	m/sek	18	18	18
Hauptmotorstärke	PS	10	15	15
Motorstärke Tischhöhenverstellung	PS	0,5	0,5	0,5
Motorstärke Teppichvorschub	PS	0,34/0,5	0,34/0,5	0,34/0,5
Geschwindigkeit Teppichvorschub	m/min	4,5/9	4,5/9	4,5/9
Härte Kontaktwalze	Sh	85	85	85
Durchmesser Kontaktwalze	m	220	220	220
Erforderlicher Arbeitsluftdruck	Bar	6	6	6
Druckluftverbrauch	l/min	100	100	100
Abgesaugte Luftmenge	m ³ /h	1500	2000	2500
Nettogewicht	kg	1400	1950	2230
Gewicht seemässige Verpackung	kg	1660	2290	2620
Abmessungen seemässige Verpackung	mm	1810x1470x2250	2120x1550x2250	2280x1700x2250

Die in diesem Prospekt vorhandenen Abbildungen und technischen Daten sind unverbindlich. Die Firma SCM behält sich das Recht vor, aus technischen, kaufmännischen und organisatorischen Gründen, Änderungen vorzunehmen unter Beibehaltung der hauptsächlichsten Merkmale und Kennzeichen der dargestellten Maschinen. Desweiteren können zusätzliche Teile, wie Schutzvorrichtungen, Armaturen usw. Änderungen erfahren und zwar je nach den Gesetzen und besonderen Erfordernissen der Länder, für die die Maschinen bestimmt sind.

PLATZBEDARF



	A	B	C	D	E	F
CS 92	1530	2070	1750	160	150	160*
CS 110	1860	2070	1870	160	150	160*
CS 130	2060	2110	1970	195	150	160*

* Mit Bürstwalze.

SICHERHEITSSYSTEME

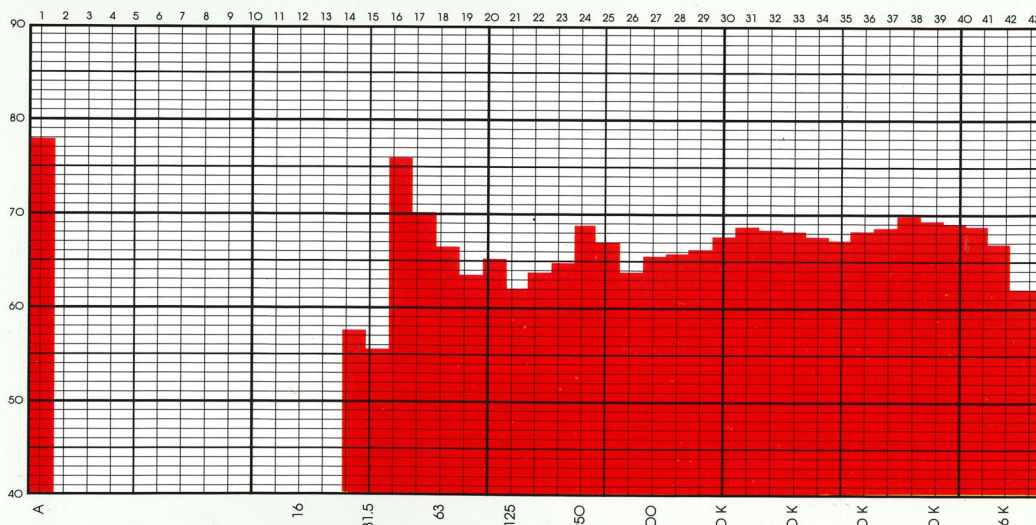
Mikroschalter für Schleifbandschutz: Abschaltung der Maschine, sobald das Schleifband mit Auslauf droht.

Mikroschalter für Schleifbandspannung: Keine Inbetriebnahme der Maschine, wenn das Schleifband nicht gespannt resultiert. Abschaltung der Maschine bei eventuellem Schleifbandriß.

Automatische Bremseinrichtung: Inbetriebsetzung der Bremse bei Not/Aus.

Druckschalter: Bei unzureichendem Arbeitsluftdruck wird die Maschine außer Betrieb gesetzt. Eine weitere Sicherheitsmaßnahme stellen die Reserve - Luftspeicher dar, die bei Not/Aus die Funktionstüchtigkeit der Bremse und Schleifbandoszillation garantieren.

GERÄUSCHPEGEL dB (A) 78



LÄRMFORSCUNG

Vom Entwurf bis zur Produktion der Maschinen verfolgt SCM mit besonderen Anstrengungen die Geräuschentwicklung mit dem Ziel, den Geräuschpegel zu reduzieren. Zu diesem Zweck wurde ein Lärmforschungsverband gegründet, dessen technologische Strukturen auf diesem Gebiet der Zeit weit voraus sind.



SCM spa
Via Casale, 384 · 47040 Villa Verucchio · Rimini · Italy
Tel. 0541/677061-677272 · Telex 550142

