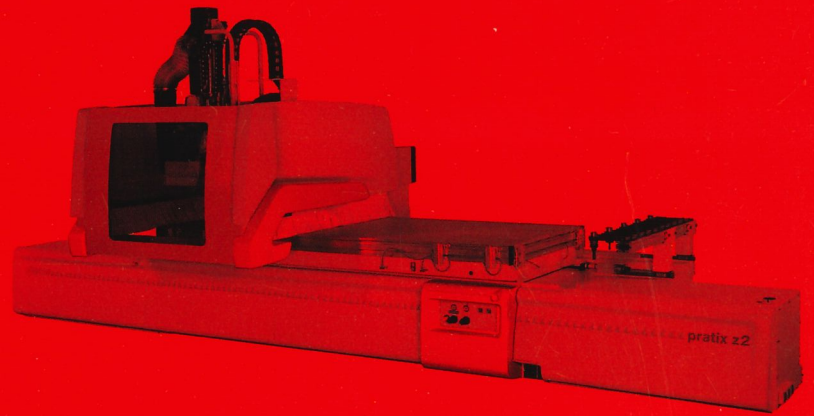


# PRATIX Z2



Das neue flexible Bearbeitungszentrum  
mit Multifunktionstisch aus Aluminium





# OUR TECHNOLOGY BEHIND YOUR IDEAS

pratix z2

CNC-gesteuertes Bearbeitungszentrum mit  
Multifunktions Tisch aus Aluminium



BOHREN UND  
FRÄSEN IN 3 AXSEN

3-D-PROJEKT

PROGRAMMIERUNG

ZUSCHNITT

KANTENANLEIMEN

BOHREN UND FRÄSEN MIT 3 AXSEN

KALIBRIEREN UND FEINSCHLEIFEN

MONTAGE



**pratix z2**

DIE MULTIFUNKTIONSMASCHINE  
SCHLECHTHIN

Das Beste für alle Kunden, die auf hohe  
Flexibilität großes Gewicht legen



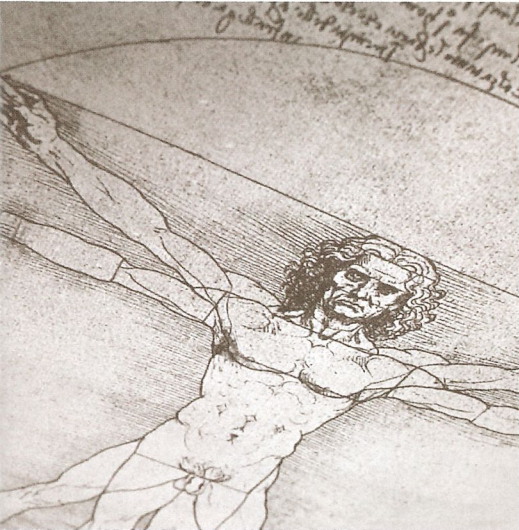
GRÜNDE, SICH FÜR DIE PRATIX Z2 MIT DEM SCM  
ALUMINIUMTISCH ZU ENTSCHEIDEN?  
WEIL SIE EINE EXTREM VIELSEITIGE MASCHINE IST

- AUFTEILEN VON "NESTING" PLATTEN
- BOHREN UND FRÄSEN VON AUFGETEILTEN PLATTEN
- MECHANISCHE WERKSTÜCKSPANNUNG AUF DEM TISCH DURCH "T" NUTEN
- SCHLOSSKASTENBEARBEITUNG MIT DEM UNABHÄNGIGEN HORIZONTALAGGREGAT
- ALLGEMEINE FRÄSBEARBEITUNGEN AUCH MIT WINKELGETRIEBE UND BEI MASCHINEN MIT DER VEKTORACHSE IST DER EINSATZ DES PENTA-AGGREGATS MÖGLICH. (5. ACHSE ALS STELLACHSE)





Optimale  
Leistung  
bei geringem  
Platzbedarf



- ▶ "Photobumper" System
- ▶ Pendelbearbeitung auch von längeren Werkstücken
- ▶ Einfache Beschickung der Werkstücke



Höchste  
Individualisierung  
und Flexibilität



- ▶ Großes Werkzeugmagazin
- ▶ Vielseitig einsetzbarer Arbeitstisch
- ▶ Reichhaltige Auswahl an zusätzlichen Arbeitsaggregaten



Mit Netline  
integrierbar



- ▶ Reichhaltige Auswahl an Software
- ▶ Für jeden individuellen Bedarf die richtige Maschinenausstattung
- ▶ Intuitive Programmierung der Maschinen

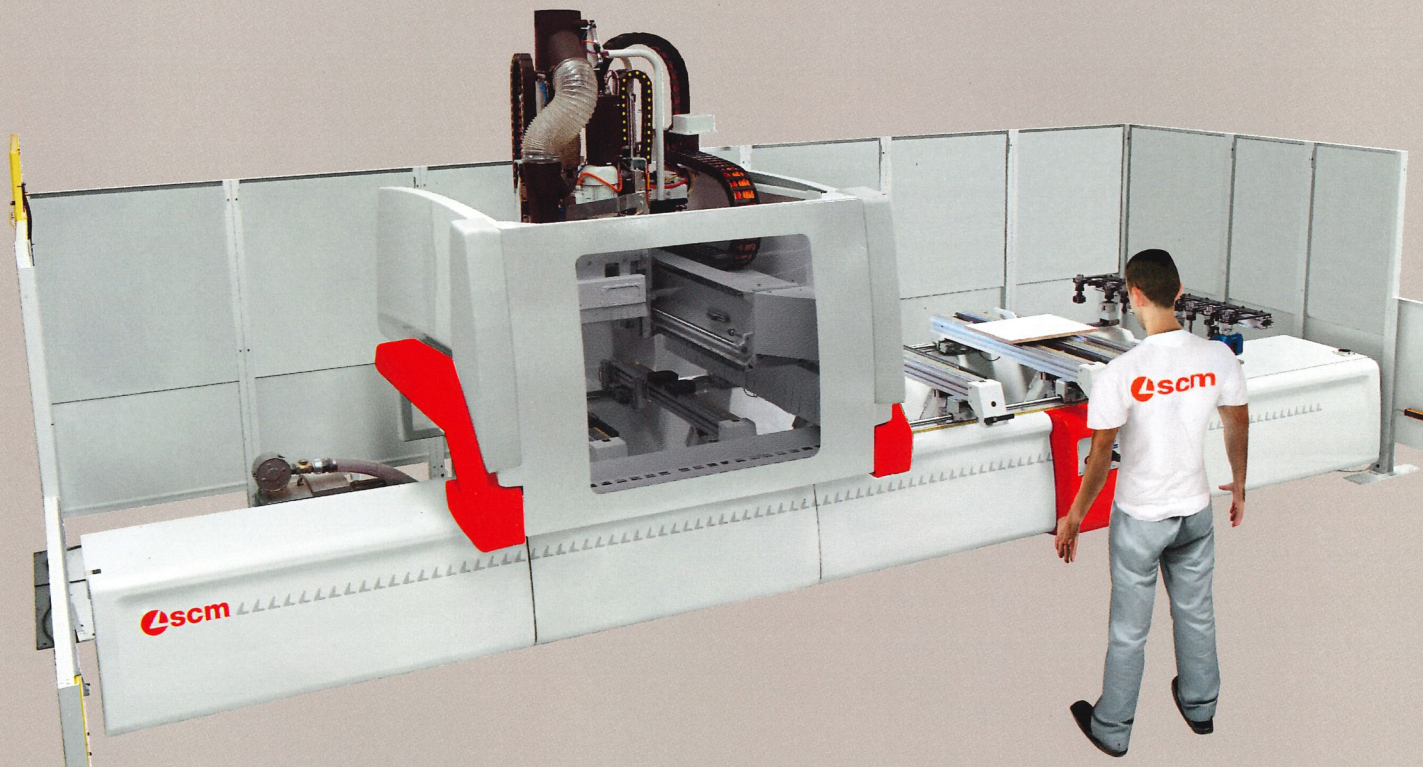




Optimale  
Leistung  
bei geringem  
Platzbedarf

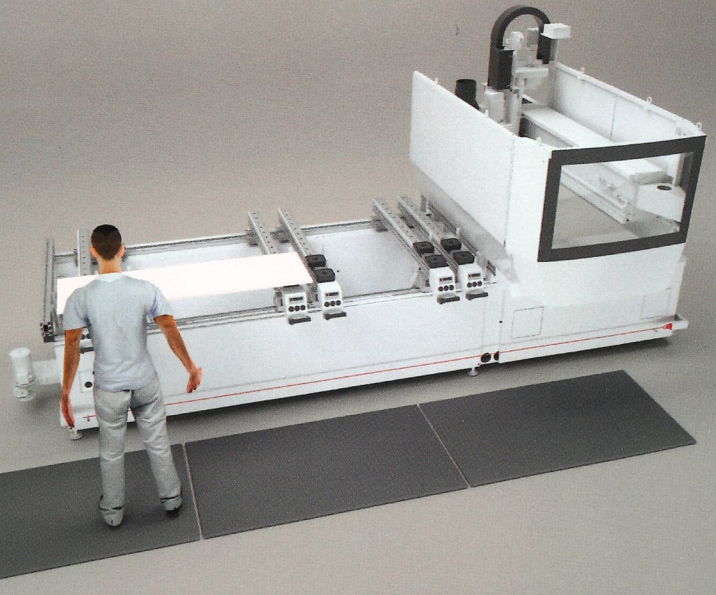
## DIE VORTEILE DER BUMPERLÖSUNG

### ▶ MIT BUMPER



### ▶ MIT SICHERHEITSTRITTMATTEN

- ▶ DIE PENDEL-BEARBEITUNG UND DIE ZUGÄNGLICHKEIT SIND BEGRENZT
- ▶ DER PLATZBEDARF IST HÖHER





▼ DIE VORTEILE DER BUMPER

- ▶ **HÖCHSTE PRODUKTIVITÄT**
  - PENDELBEARBEITUNG VON LÄNGEREN WERKSTÜCKE
  - PLATTENBESCHICKUNG OHNE ZEITVERLUST
- ▶ **BESSERE ZUGÄNGLICHKEIT**
  - EINFACHE BESCHICKUNG DER WERKSTÜCKE
  - ÜBERWACHUNG DER GERADE BEARBEITETEN WERKSTÜCKE
- ▶ **KEINE GESCHWINDIGKEITBEGRENZUNG BEI SCHNELLEN POSITIONIERUNGEN DANK DER PHOTOBUMPERS**
- ▶ **GARANTIERTE SICHERHEIT**



...UND KOMPAKTE ABMESSUNGEN DURCH:

- ▶ ① Mobiles Bedienpult
- ▶ ② Schaltschrank im Maschinenbett integriert



▶ ①



▶ ②



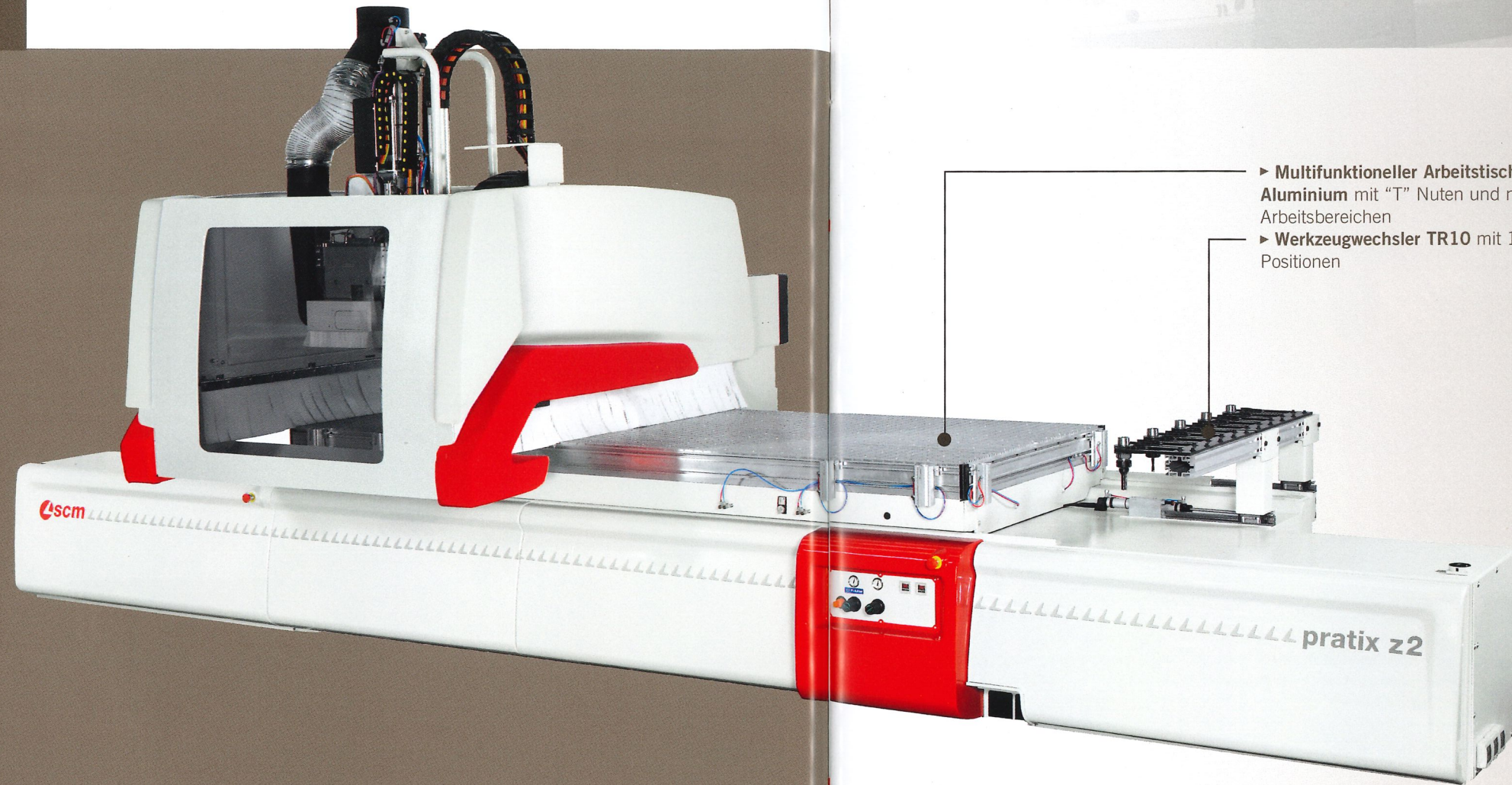
bumpers\_eng





Individualisierung  
und Flexibilität

## VORRICHTUNGEN: WERKZEUGWECHSELMAGAZIN UND ARBEITSTISCH



- Multifunktioneller Arbeitstisch aus Aluminium mit "T" Nuten und mit 2 Arbeitsbereichen
- Werkzeugwechsler TR10 mit 10 Positionen

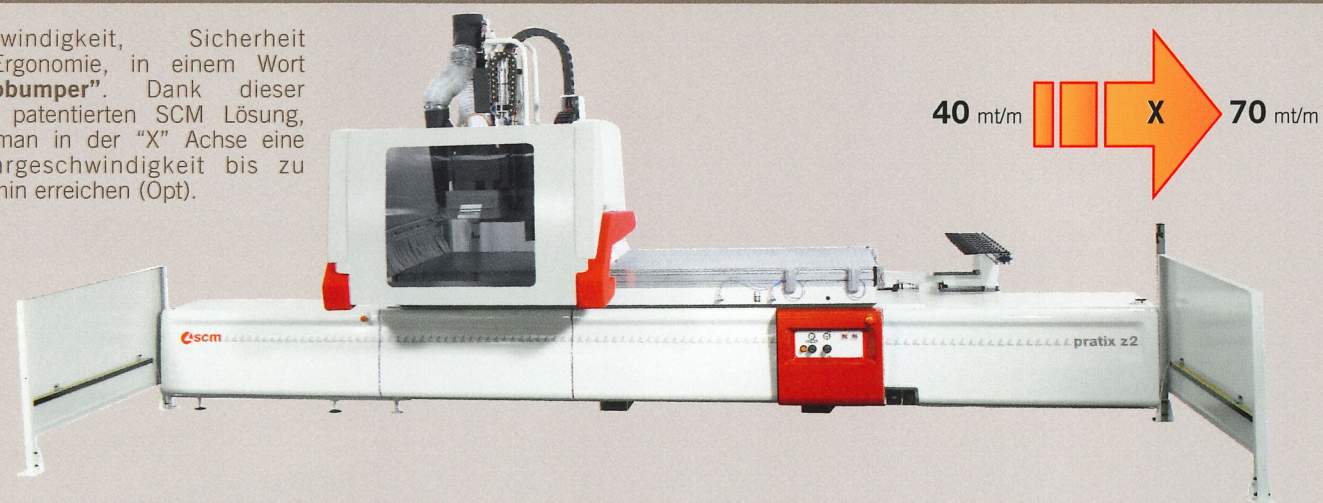


Kürzere Rüstzeiten der Maschine durch den automatischen Werkzeugwechsler R8, der am Aggregateträger angebracht ist.

Reichhaltige Auswahl an MPS Saugern und Modulset: 90x90, 130x50, 130x130 H 25 mm; 130x50 H 50 mm; Ø 120 H 50 mit integriertem Heber



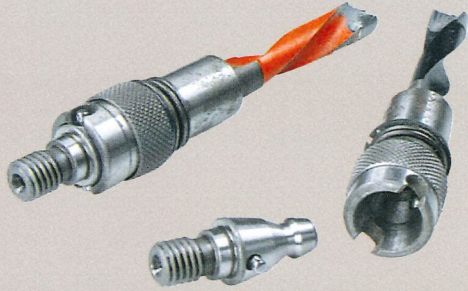
Geschwindigkeit, Sicherheit und Ergonomie, in einem Wort "Photobumper". Dank dieser neuen patentierten SCM Lösung, kann man in der "X" Achse eine Verfahrgeschwindigkeit bis zu 70 m/min erreichen (Opt).





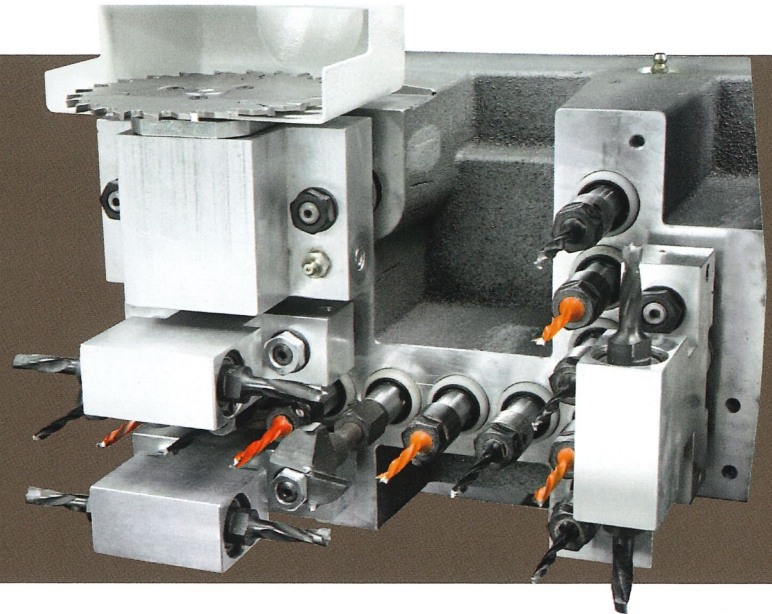


## Individualisierung und Flexibilität



Höhere Flexibilität durch die **Schnellspanner**, die auch später angebaut werden können, sowohl für vertikale als auch für horizontale Bohrspindeln.

## VORRICHTUNGEN: ARBEITSAGGREGATE UND ELEKTROSPINDELN



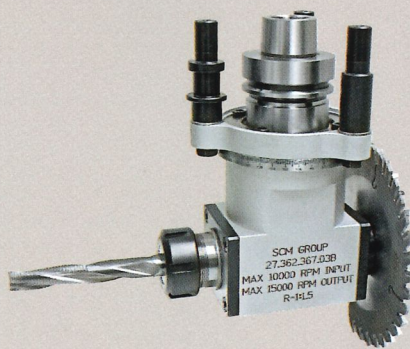
**Bohraggregat** mit bis zu 18 unabhängigen Vertikalspindeln und 8 Horizontalspindeln; 1 integriertes Sägeblatt in X Richtung (max. Durchmesser 120 mm).



Reichhaltige Auswahl an **Winkelgetrieben mit 1, 2 oder 4 Ausgängen** mit HSK Werkzeugaufnahme zum Bohren, Fräsen oder Nuten, auch schwenkbar. PENTA Winkelgetriebe für 5-Achs-Bearbeitungen, auch erhältlich mit automatischem Werkzeugwechsler.

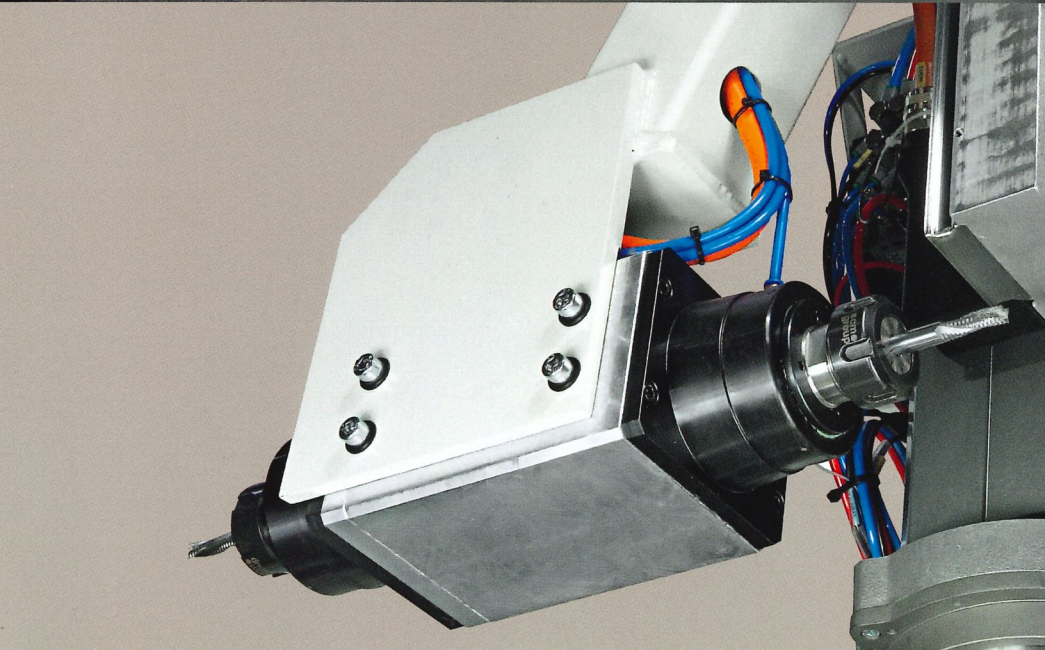
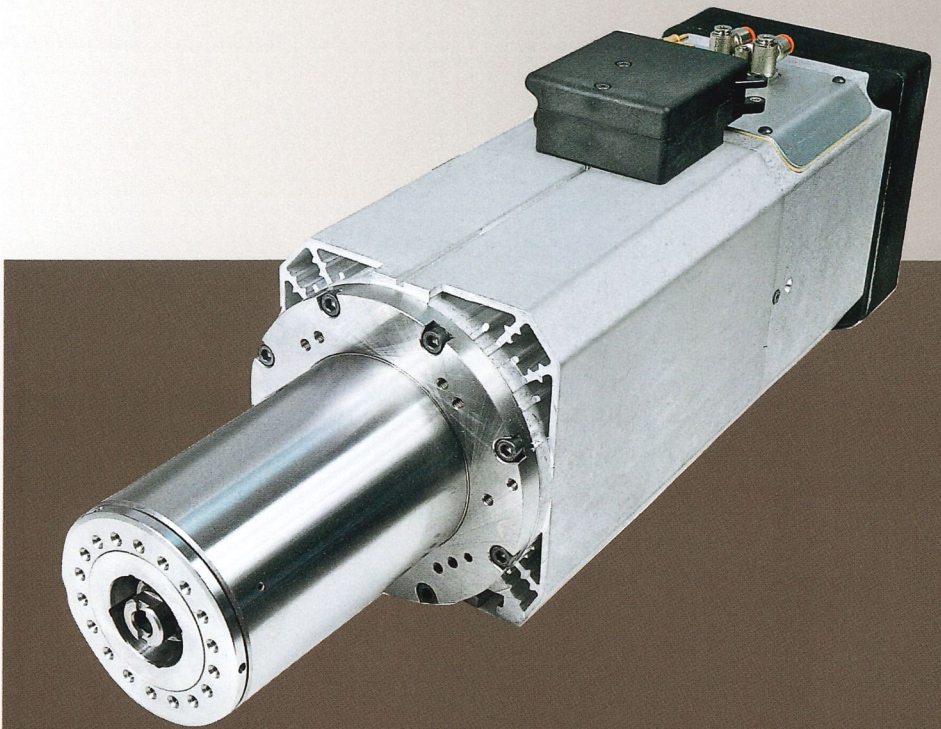


PentaSystem





Elektrospindel mit Motorleistung (S1/S6)  
6,6/7,5 kW (9/10 PS).  
Elektrospindel mit Motorleistung (S1/S6)  
8,5/11 kW (11,5/15 PS).



▲ Drehung und automatische Positionierung der Winkelgetriebe in der X-Y-Achse um 360° zum Arbeitstisch über die Vektorachse mit digitaler NC-Steuerung Yaskawa Digitalmotoren.

▶ Für eine professionelle **Schlosskastenbearbeitung** (hinten) und die **Fräsungen für Schamiere / Schliessbleche** (vorne), wird das unabhängige Horizontalaggregat eingesetzt.



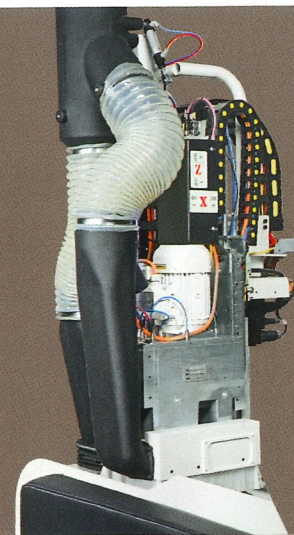
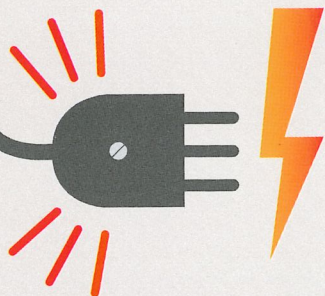


## Individualisierung und Flexibilität

# ZUBEHÖRE UND ANDERE VORRICHTUNGEN

Diese Zubehöre können auch nachträglich montiert werden

UPS  
USV



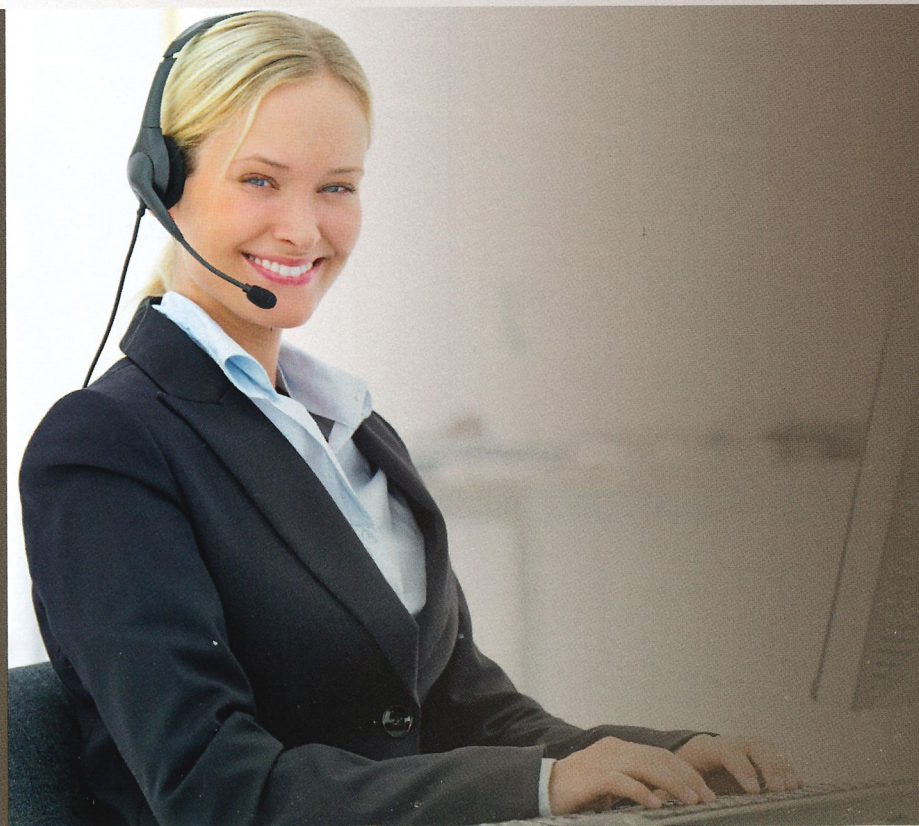
### Einphasenstabilisator

Diese Vorrichtung ermöglicht den Spannungsausgleich 220V von der elektronischen Steuerung ausgestattet und eliminiert Probleme bei Spannungsschwankungen.

Fernsteuerung der Maschinenfunktionen über das **mobile Handbedienfeld** (Std).

Optimierung der Absaugung durch die **Zentralabsaughaube**, in der alle Stutzen zusammengeführt sind (Std).

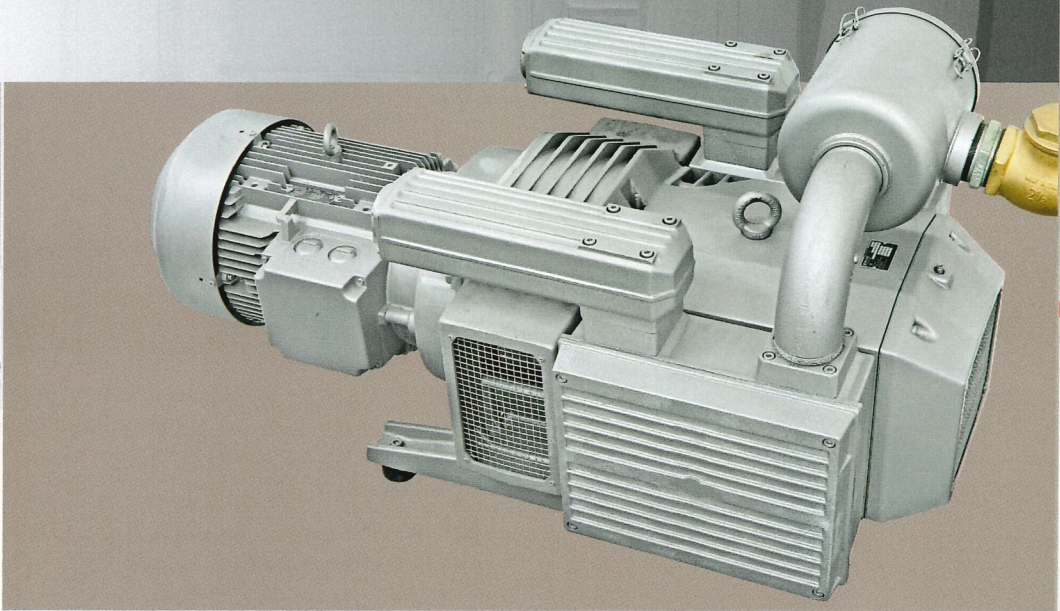
Telesolve für ISDN-Leitungen ermöglicht eine Ferndiagnose und Online-Systemupdates.



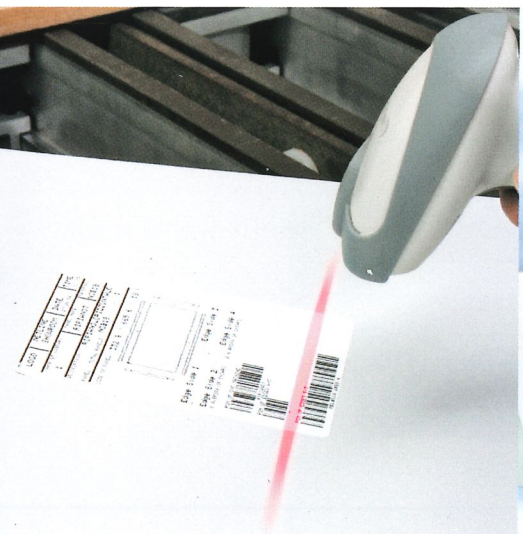




**Automatische Zentralschmierung**, die über die Steuerung verwaltet wird (Std.).



Upgrade der Vakuumpumpe auf 250 m<sup>3</sup>/h 50Hz und zweite Pumpe 250 m<sup>3</sup>/h 50 Hz (Opt.).

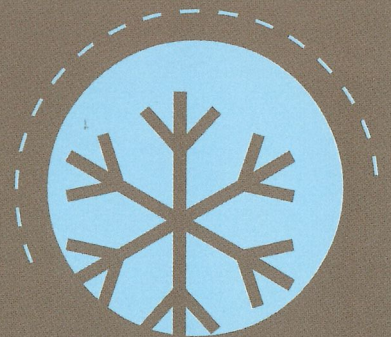


**Barcodelesegerät** zur Einbindung der CNC in einer Netline-Fertigungszelle (Opt.).



**Zusätzlicher Hardware-Schlüssel** Xilog Tech-PC Office (mit USB Schnittstelle) (Std.).

A.C.



**Schaltschrank** mit Klimagerät für eine konstante Temperatur von 18°C (Opt.).





Individualisierung  
und Flexibilität

## FÜR JEDEN BEDARF AUSGESTATTETE MASCHINEN

### ▶ pratix z2 a

- ▶ Bohrkopf F12
- ▶ 7,5 kW Elektroschindel
- ▶ Fernsteuerung für Maschinenfunktionen
- ▶ Zentralabsaugung
- ▶ Automatische Schmierung
- ▶ Werkzeugwechsler TR10
- ▶ Vorbereitung für Winkelgetriebe mit Vorspannung

### ▶ pratix z2 b

- ▶ Bohrkopf F12 mit Inverter
- ▶ 11 kW Elektroschindel
- ▶ Fernsteuerung für Maschinenfunktionen
- ▶ Zentralabsaugung
- ▶ Automatische Schmierung
- ▶ Werkzeugwechsler R8
- ▶ Vorbereitung für Winkelgetriebe mit Vorspannung

### ▶ pratix z2 c

- ▶ Bohrkopf F12 mit Inverter
- ▶ 11 kW Elektroschindel
- ▶ Vektorachse Penta
- ▶ Horizontalfräsaggregat mit 2 Ausgängen
- ▶ Fernsteuerung für Maschinenfunktionen
- ▶ Zentralabsaugung
- ▶ Automatische Schmierung
- ▶ Automatischer Werkzeugwechsler R8 + TR10

### ▶ pratix z2 d

- ▶ Bohrkopf F12 mit Inverter
- ▶ 11 kW Elektroschindel
- ▶ Horizontalfräsaggregat mit 2 Ausgängen
- ▶ Vorbereitung für Winkelgetriebe mit Vorspannung
- ▶ Fernsteuerung für Maschinenfunktionen
- ▶ Automatische Schmierung
- ▶ Zentralabsaugung
- ▶ Werkzeugwechsler R8

IDEALE AUSSTATTUNG FÜR DIE PLATTENBEARBEITUNG

AUSSTATTUNG FÜR UNIVERSELLE BEARBEITUNGEN

“FULL OPTIONAL“ VERSION

AUSSTATTUNG FÜR DIE TÜRENBEARBEITUNG

- Kleinste Ausstattung
- Full optional





**OPTIMIEREN SIE FERTIGUNGSZEITEN UND RESSOURCEN!**  
SUCHEN SIE DIE SCM MASCHINEN UND DIE SOFTWARE AUS, DIE AM BESTEN ZU IHREN INVESTITIONSMÖGLICHKEITEN UND PRODUKTIONSBEDARF PASSEN, UM ALLE VORTEILE DES INTEGRIERTEN PROZESSES ZU NUTZEN.

## VORBEREITUNG

### MÖBEL

#### 3D-PROJEKT

- ▶ **xcab** — Planung einer Abfolge von Korpusteilen in 3D-Festlegung der Liste der zu optimierenden Elemente (Etiketten)\_Erzeugung der Programme zum Bohren und Fräsen\_Extrem einfach anzuwenden
- ▶ **giotto** — Planung einer gesamten Einrichtung (einschließlich Möbel für Dachschrägen) in 3D\_Fotorealismus\_Direkter Export der Liste der zu optimierenden/zu trennenden Elemente\_Erzeugung der Programme zum Bohren und Fräsen und zur Verwaltung der Beschlagteile\_Vorinstalliertes, personalisierbares Möbelarchiv mit Parametern
- ▶ **imos** — Planung einer vollständigen Einrichtung (Möbel mit runden Wänden) in 3D\_Fotorealismus\_Direkter Export der Liste der zu optimierenden/zu trennenden Elemente\_Erzeugung der Programme zum Bohren und Fräsen und zur Verwaltung der Beschlagteile\_Automatische Erzeugung des Produktkatalogs\_In das Verwaltungssystem integrierbar

#### PROGRAMMIERUNG

- ▶ **ultracut** — Optimierung der Platte\_Anleitung zum Schneiden (Schnittnavigator) für Formatsägen der "L'Invincibile" Baureihe
- ▶ **ottimo** — Optimierung mehrerer Aufträge\_Festlegung von Zeiten und Kosten\_Lagerverwaltung
- ▶ **xylog plus** — Programmierung der Bohr- und Frässchemata\_Verwaltung der Maschinenfunktionen und Barcodes\_Standard bei allen CNC-Bearbeitungszentren von SCM
- ▶ **flashnest** — Optimierung für alle Nestingbearbeitungen\_Rasches Erlernen und einfach anzuwenden

## ABSCHLUSS DES BEARBEITUNGSPROZESSES

#### BOHREN UND FRÄSEN MIT 3 AXSEN

- ▶ **cyflex** — Alle Arten von Bohrungen und Trennschnitten mit Säge\_Integralkabine anstatt Sicherheitstritmatten\_Absaugung am Maschinenbett\_SCM-CNC-Steuerung /Xilog Plus mit Office-PC
- ▶ **tech** — Bohren und Nuten, Fräsbearbeitungen\_SCM-CNC-Steuerung /Xilog Plus mit Office-PC\_Horizontalfräsaggregat und SCM-Elektrospindel mit HSK 63F 11 kW (S6) Werkzeugspannfutter mit Vektorachse\_Schutz mit Puffern zur Optimierung der Pendelbearbeitungen (keine Teppichbänder)
- ▶ **pratix** — Nestingbearbeitung\_Vertikalbohren\_Außenbearbeitungen, Fräsungen und Oberfräsungen

#### ANLEIMUNG GEBOGENER KANTEN

- ▶ **olimpic m** — Gerade Platten und Platten mit Profilen\_Kanten bis zu 3 mm\_Kantenhöhe bis zu 80 mm

## INTEGRIERTE PRODUKTION

#### ZUSCHNITT

- ▶ **format-kreissägen** — Postforming, Parallelschnitte und Winkelschnitte mit FULL SUPPORT\_Touch-Screen-Steuerung und Grafiksoftware zur Unterstützung des Bediener\_Drahtlose Verbindung zwischen den Digitalanzeigen der Anschläge des Lineals und des Full Supports
- ▶ **sigma** — Nuten, Ausschnitte, Postforming\_Sägeblattwagen bis zu 135 m/min und Schieber bis zu 70 m/min\_Automatische Erkennung der Länge, Breite und Stärke der Platte\_Pneumatische Freigabe der Sägeblätter mit Wählschalter
- ▶ **pratix** — Nestingbearbeitung\_Vertikalbohrungen\_Fräsbearbeitungen

#### ANLEIMUNG GERADER KANTEN

- ▶ **olimpic k** — Massivholzkanten bis zu 12 mm, dünne Kanten und ABS-Kanten bis 3 mm\_Soft-/Postforming-Platten\_StarTouch" Steuerungssystem mit 12" Touch-Screen-Bildschirm\_Optionale Vorrichtung für den Einsatz von PU-Leim
- ▶ **olimpic s** — Massivholzkanten bis zu 22 mm, dünne Kanten und ABS-Kanten bis 3 mm\_Soft-/Postforming-Platten\_Winedge" PC-Steuerungssystem\_Optionale Vorrichtung für den Einsatz von PU-Leim

#### KALIBRIEREN/FEINSCHLEIFEN

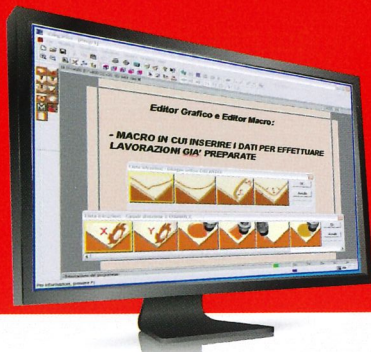
- ▶ **sandya** — Kalibrierung, Feinschliff und Endschliff von Massivholz\_Kalibrierung von Platten aus MDF, Spanplatten usw.\_Vorschliff, Schliff und Endschliff von Furnierplatten\_Elektronische Logic Touchscreen-Steuerung zur kompletten Verwaltung der Maschinenfunktionen

#### MONTAGE

- ▶ **assembla e-p** — Manuelle Aufgabe kleiner Chargen zur Herstellung von Korpusmöbel\_Hintere Struktur offen, mit Ausgaberenbahn und Schutz durch Fotozellen-Lichtschranke\_Manuelle oder automatische Bewegungen, die über einen 3,8" Touch-Screen gesteuert werden

#### INTEGRIERTER PROZESS





## SOFTWARE PARTNER

# ERHÄLTliche SOFTWARE

### GIOTTO



**EFFIZIENZ, QUALITÄT, BILDER**  
 Fortschrittliche Korpus-Software für die Einrichtung des gesamten Raums, mit Verwaltung des Datenflusses von der Präsentation bis hin zur Montage

**Merkmale:**

- ▶ eindrucksvolle 3-D-Präsentation, Erzeugung personalisierter Etiketten und Ausdrücke
- ▶ Verwaltung der Beschläge und der Netline Zelle
- ▶ große Auswahl an Basismodellen mit Parametern, aus denen komplette Einrichtungen entworfen werden können

### IMOS AG



**MÖBEL: VON DER PLANUNG BIS ZUR HERSTELLUNG**  
 Top Cabinet Software für die Einrichtung ohne Einschränkungen, mit Verwaltung des Datenflusses von der Präsentation bis hin zur Montage

**Merkmale:**

- ▶ Erstellung von Verkaufsunterlagen und Berechnung der Produktionskosten unabhängig von den Abmessungen
- ▶ Preisangabe für das ganze Teil, einzelne Abschnitte oder Explosionszeichnungen
- ▶ Erzeugung der Werkstücklisten und Erzeugung der CNC-Programme
- ▶ Ansicht der Projekte in einem qualitativ hochwertigen und fotorealistischen Format

### ARTCAM



**SCHWUNG & FLEXIBILITÄT**  
 Das künstlerische 3-D-cad/cam mit der Modellierung durch Vektoren einfach und intuitiv ist

**Merkmale:**

- ▶ 2-D-Editing und 3-D-Modellierung
- ▶ 3-D-Clipart-Bibliothek
- ▶ Aufbau sehr komplexer Formen



# SOFTWARE SCM

## XILOG PLUS



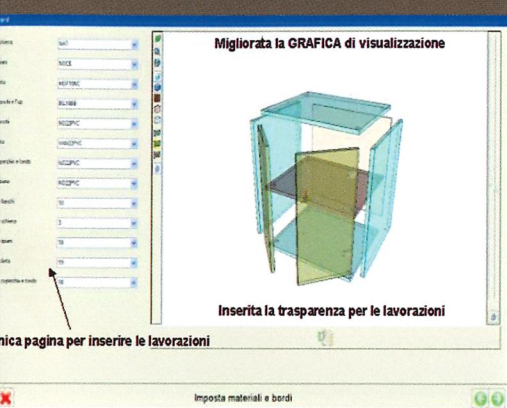
### HOHE RECHNERLEISTUNG UND EINFACHE ANWENDUNG

Die typischen Anwendungen für Handwerk und Industrie, umgesetzt in einer einfachen und intuitiven Anwendersoftware

#### Merkmale:

- ▶ Konfiguration der Maschine und der Werkzeuge auf einer einfachen und intuitiv verständlichen Seite
- ▶ direkter Import von dxf und xtl Dateien, Programmierung von Makros von Parameterprogrammen
- ▶ Lineare und Kreisinterpolierung auf den drei Ebenen x, y, z

## X-CAB



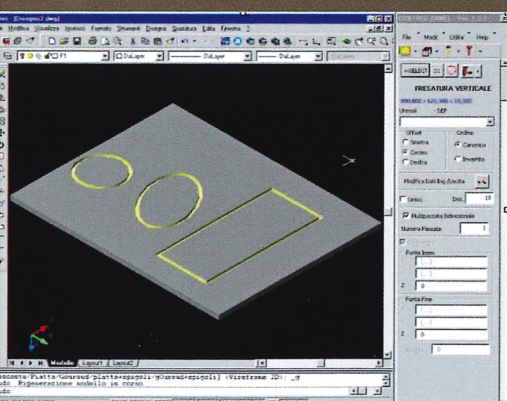
### PROGRAMMIERUNG ÜBER PARAMETER

Die Programmierung von Einrichtungsmodulen über Parameter: ganz einfach und intuitiv verständlich

#### Merkmale:

- ▶ Programmierung der Abmessungen und der Bearbeitungen für die Komponenten
- ▶ Erzeugung von Programmen für das Bearbeitungszentrum
- ▶ Wahl der Kantenstärke
- ▶ Werkstückgrafik
- ▶ Zuschnittliste
- ▶ Daten für den Etikettendruck

## GENIO

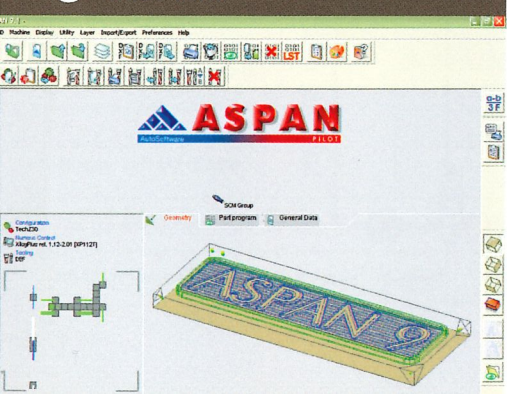


### DAS CAD/CAM MIT DER GANZEN LEISTUNG EINES INTEGRIERTEN AUTOCAD®

#### Merkmale:

- ▶ die gesamte Konfiguration der Maschine mit ihren Ausrüstungsdateien; die integrierten Makros werden über Excel-Dateien verwaltet
- ▶ Programmierung der Werkzeug- und Saugerdaten
- ▶ Anzeige in 3-D, Simulation aller programmierten Bearbeitungen und Verwaltung des Nestings
- ▶ bei Vorkenntnissen in Autocad ganz schnell zu erlernen

## ASPAN



### DAS CAD/CAM FÜR JEDERMANN

#### Merkmale:

- ▶ einfaches Cad/cam in 2D; Cad-Vorkenntnisse nicht nötig
- ▶ Verwaltung von Türen und Fenster über personalisierbare Modelle
- ▶ Import und Export von Dateien im Format dxf
- ▶ Cad-Umgebung mit über 120 Befehlen



pratix z2-27

pratix z2-31

pratix z2-52

### ACHSEN

Arbeitsbereich X-Y-Z Achsen*	mm	2750-1300-180	3110-1300-180	5200-1300-180
Werkstücklänge bei Pendelbearbeitung	mm	1210	1390	2460
Hub X-Y-Z Achsen	mm	3060-1735-250	3500-1735-250	5714-1735-250
Max. Verfahrgeschwindigkeit der X-Y Achsen	m/min	60	60	60

### ARBEITSTISCH

Typ		Multifunktionsstisch aus Aluminium
Anzahl Standard Endanschläge		N°6 (3 für jeden Bereich)
Vakuumpumpe	m <sup>3</sup>	90/108

### BOHRAGGREGAT

Standard Vertikalspindeln	Anzahl - U/min	12 (8X-5Y) - 4000
Horizontalspindeln (Option)	Anzahl - U/min	6 (4X-2Y) 4000
Integriertes Nut- / Sägeaggregat in X (Option)	Ømm-U/min	120 - 6000
Motorleistung	kW (PS)	2,2(3)

### ELEKTROSPINDEL

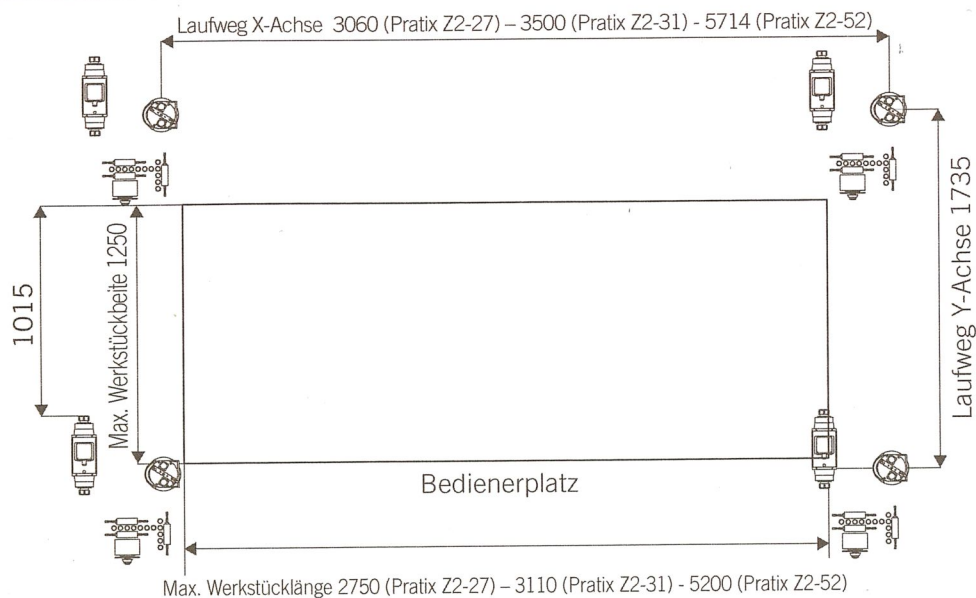
Motorleistung Std. – Opt. (S6)	kW (Hp)	7,5(10) – 11(15)
Max. Drehzahl	U/min	24000

### INSTALLATION

Installierte Leistung	KVA	23÷28,5		
Druckluftbedarf	nl/min	450		
Absaugluftbedarf	m <sup>3</sup> /h	1900+1900 (3400)		
Erforderliche Absaugluftgeschwindigkeit	m/sek	30		
Absaugstutzendurchmesser	mm	150+150 (200)		
Maschinengewicht	Kg	2400	2700	2900

\* X Abstand zwischen den Anschlägen – Y Fräsermitte als Bezugspunkt; Z Werkstückdurchgang

### ARBEITSBEREICH X-Y

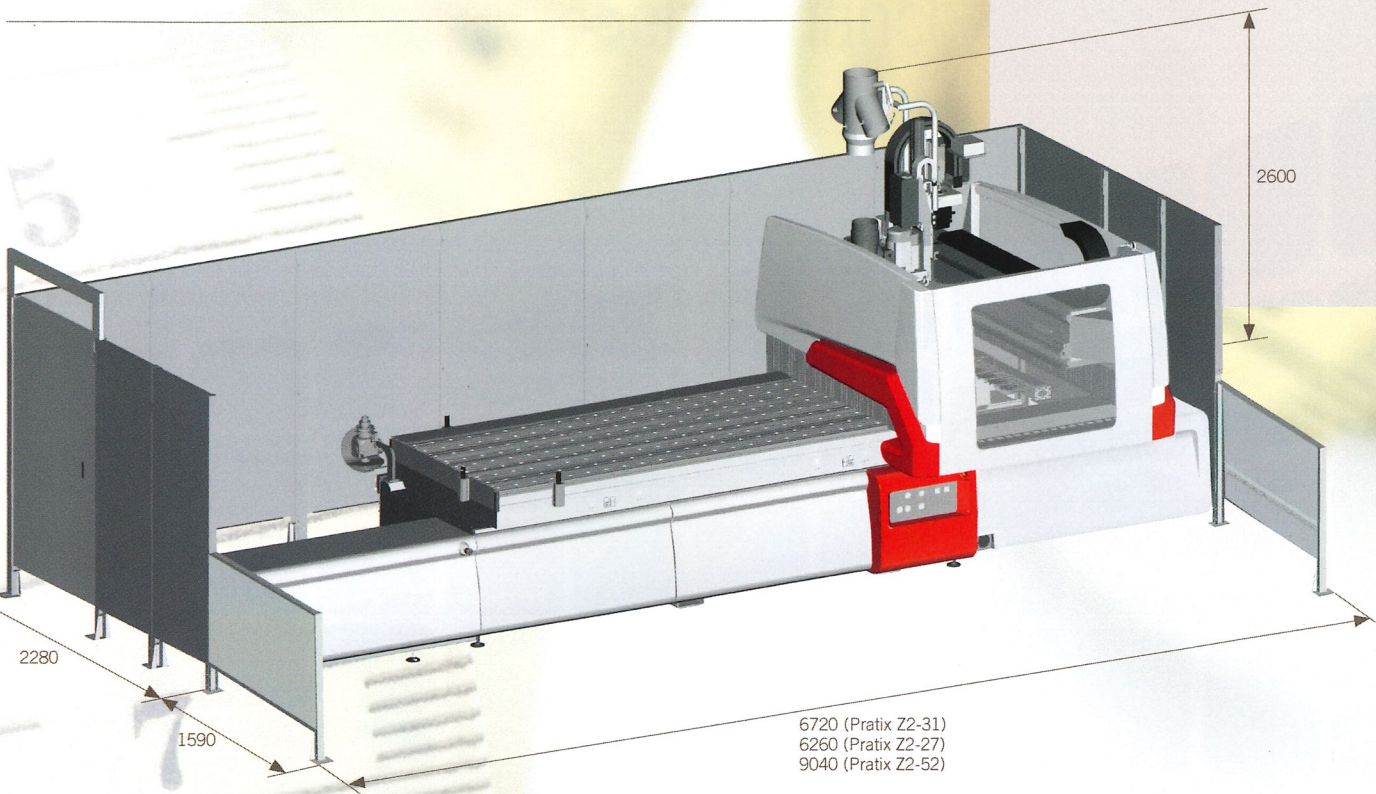




## ABMESSUNGEN

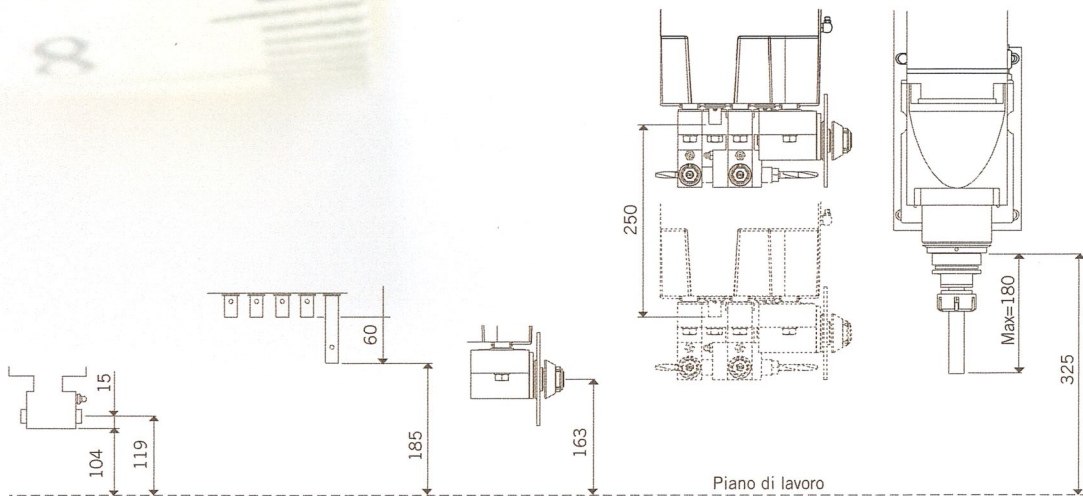
MADE  
IN ITALY

SINCERT



6720 (Pratix Z2-31)  
6260 (Pratix Z2-27)  
9040 (Pratix Z2-52)

## ARBEITSBEREICH Z



## GERÄUSCHPEGEL

Betriebsbedingungen: BOHREN - FRÄSEN Norm gemäß: EN 848-3:2007+A2:2009

	Hinweisnorm	Ungewißheitsfaktor K	Bohren		Fräsen	
			VSA	LAV	VSA	LAV
Lp: Akustischer Schallpegel am Bedienerplatz - dB (A)	EN ISO 11202:1997	4	72,5	80,8	75,6	80,1
Lw: Emittierte akustische Leistung Niveau - dB (A) re 1pw	EN ISO 3746:1995		89,7	97,9	92,5	96,9

Der maximale Wert des Schallpegels ist niedriger als 130dB (C)

VSA: Im Leelauf und ohne Absaugung

LAV: Im Betrieb



scm

Die technische Daten können je nach Maschinenausstattung variieren. In diesem Katalog sind die Maschinen mit Sonderzubehör dargestellt. Der Hersteller behält sich das Recht vor, alle Daten und Maße ohne Vorankündigung zu ändern; solche Änderungen beeinflussen nicht die Sicherheit laut CE Vorschriften





## We love wood

### HOLZ – GARANT FÜR EINE BESSERE UMWELT

Holz ist ein natürlicher und nachwachsender Rohstoff, der uns zur Verfügung steht. Zugleich ein einzigartiges Baumaterial zur Gestaltung von Lebensräumen – innen und außen. Holz bildet den Rahmen für die wirklich wichtigen Dinge in unserem Leben. Holz dient nicht nur der Zweckerfüllung – es bildet gleichzeitig wunderbare Kunstwerke und erstklassige Strukturen. Die hoch entwickelten Verarbeitungstechnologien aus der SCM Group zeigen gleichzeitig Leidenschaft und Respekt für diesen einzigartigen Werkstoff. Und sie ermöglichen, die Schönheit von Holz mit praktischen Nutzenmerkmalen zu vereinen. Holz ist unsere Profession. SCM Group wir lieben Holz!

<b>1</b> große Unternehmensgruppe	<b>70%</b> Exportanteil
<b>2</b> Millionen verkaufte Maschinen	<b>350</b> eingetragene Patente
<b>10</b> Produktionsstätten	<b>350</b> Vertretungen und Vertriebspartner
<b>22</b> starke Namen und Marken	<b>500</b> Servicetechniker
<b>23</b> Tochtergesellschaften und Niederlassungen in den Exportmärkten	<b>3.000</b> qm Ausstellungsräume
<b>30</b> Mill. Euro Investitionen in Technologie und Know-how	<b>3.450</b> Mitarbeiter
<b>60</b> Jahre erfolgreiche Unternehmenstradition	<b>10.000</b> produzierte Standard-Tischlereimaschinen pro Jahr
	<b>240.000</b> qm Produktionsfläche

Die italienische Unternehmensgruppe SCM Group steht an der Spitze des Weltmarkts für die Produktion von Maschinen und Anlagen zur Holzverarbeitung. Seit über 60 Jahren wird eine weitreichende Maschinenpalette geboten, angefangen von Standard-Tischlereimaschinen bis hin zu integrierten Systemen für die Möbelherstellung sowie die Produktion von Bauelementen aus Holz. Mit einem Netz von Unternehmen, die auf dem Industriesektor spezialisiert sind, ist die Gruppe zudem noch im Bereich der Verarbeitung von Kunststoff, Stein, Glas und anderen innovativen Materialien tätig. Die SCM Group besteht aus 10 Produktionsstätten, 23 ausländischen Tochterunternehmen und beschäftigt rund 3.450 Mitarbeiter. 70% der Produktion werden über die Niederlassungen in Exportmärkten sowie

über eine Organisation von Vertragshändlern und Vertretungen in 120 Ländern vertrieben. Dank dieses weitreichenden Vertriebsnetzes ist eine rasche und vor allem effiziente Kundenbetreuung mit Beratung und Service sichergestellt. Hierfür stehen mehr als 500 Techniker weltweit für Einschulungen, Inbetriebnahmen, Wartungsarbeiten und die Ersatzteilversorgung zur Verfügung. Zur Strategie der Gruppe zählt ebenso die vollständige Integration aller Produktionsrelevanten Fertigungseinrichtungen in einem gesamtübergreifenden Herstellungsprozess der Produkte. Um ein in allen Phasen der Maschinenproduktion ein gleichbleibend hohes Qualitätsniveau zu gewährleisten wurde ein technisch hochentwickeltes Fertigungswerk mit über 90 CNC-gesteuerten Anlagen für die Herstellung der Maschinenkomponenten eingerichtet. Hierzu

zählen die Gießerei, die Maschinenständerfertigung und die Lackiererei. Anschließend folgt die komplette mechanische Bearbeitung aller Komponenten und die Fertigung der Elektrospindeln und allen anderen elektrischen, elektronischen und elektromechanischen Bauteilen. Die Zukunftsentwicklung der SCM Group im Focus, wird ständig und in großem Umfang in Technologie und Know-how investiert. Zuletzt wurden 30 Millionen Euro eingesetzt, unter anderem für eine höhere Produktionskompetenz und effizientere Ablaufprozesse in der gesamten Gruppe. Höchstleistungen in allen Belangen und Bereichen zu erzielen ist ein Unternehmensgrundsatz der SCM Group, der von Anfang an beachtet und umgesetzt wird.





0000554223D

Rev. n. 01 - 10/2011 - Acanto comunicazione - Olimpia - Digitalprint