

S40N

DICKENHOBELMASCHINE

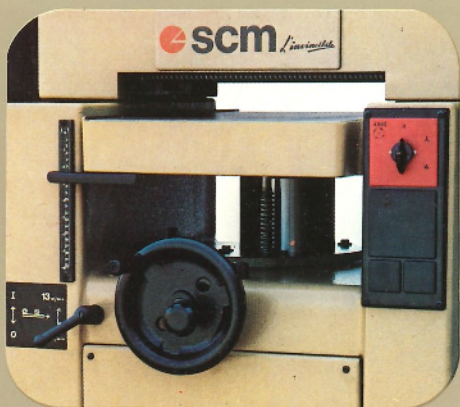


Mit dem Mod. S 40N bietet SCM eine robuste und zuverlässige Dickenhobelmaschine an, die auf Grund ihres günstigen Preises äusserst wirtschaftlich ist. Die Motorleistung von kW 4 ist ausreichend bemessen auch für schwere Arbeiten.

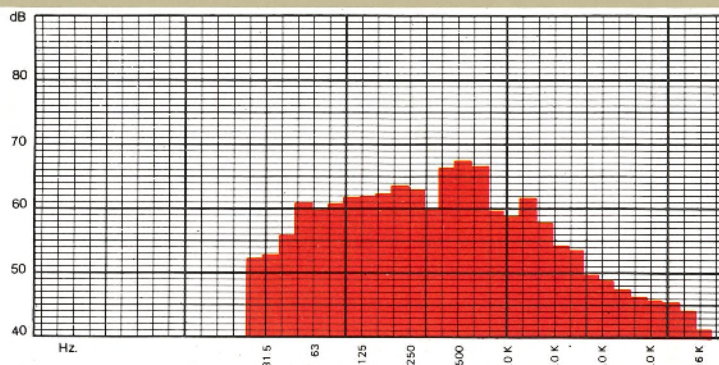
- Der lange Tisch (730 mm) garantiert eine perfekte Auflage von langen und schweren Werkstücken. Eine grossdimensionierte Säulenführung gewährleistet Stabilität selbst bei hoher Spanabnahme.
- Zwei Vorschubgeschwindigkeiten ermöglichen die Anpassung an die jeweilige Holzart und Spanabnahme.
- Die schrägverzahnte Einzugswalze sichert einen gleichmässigen Holztransport und verhindert Markierungen der Werkstückoberfläche.
- Die schrägverzahnte Einzugswalze gewährleistet einen gleichmässigen Werkstückvorschub, ohne dabei Markierungen in der Oberfläche zu hinterlassen.
- Bei der Konstruktion der Maschine wurden Ergebnisse unserer Lärmforschungsabteilung verwirklicht; der mittlere Geräuschpegel beträgt nur 72,5 dB (A)

 **scm**

S40N Technische Daten



Detailaufnahme der Säulenführung (Ø 160 mm)



Geräuschspektrum laut Bestimmung DIN 45635/1680: Gesamt- Durchschnittswert 72,5 dB (A).

Tischabmessungen	400x730 mm
Arbeitsbreite	400 mm
Größte Arbeitshöhe	200 mm
Kleinste Arbeitshöhe	3 mm
Maximale Spanabnahme	7,5 mm
Messerwellen-Drehzahl	n = 4500
Vorschubgeschwindigkeiten	6+12 m/Min.
Motorstärke	kW 4
Lärmpegel*	72,5 dB (A)
Nettogewicht	320 kg
Bruttogewicht	390 kg c.a.
Abmessungen	850x750x900 mm
Abmessung der seemässigen Verpackung	960x870x1130 mm

Standard-Zubehör

Hobelmesser, Messereinstellehre,
Bedienungsschlüssel

Sonderzubehör

- Absaughaube mit Anschlußdurchmesser
150 mm

Die in diesem Prospekt vorhandenen Abbildungen und technischen Daten sind unverbindlich. Die Firma SCM behält sich das Recht vor, aus technischen, kaufmännischen und organisatorischen Gründen, Änderungen vorzunehmen unter Beibehaltung der hauptsächlichsten Merkmale und Kennzeichen der dargestellten Maschinen. Desweiteren können zusätzliche Teile, wie Schutzvorrichtungen, Armaturen usw. Änderungen erfahren und zwar je nach den Gesetzen und besonderen Erfordernissen der Länder, für die die Maschinen Bestimmt sind.