

scm

High performance
panel saw
Hoch-Leistung
Plattenaufteilsäge



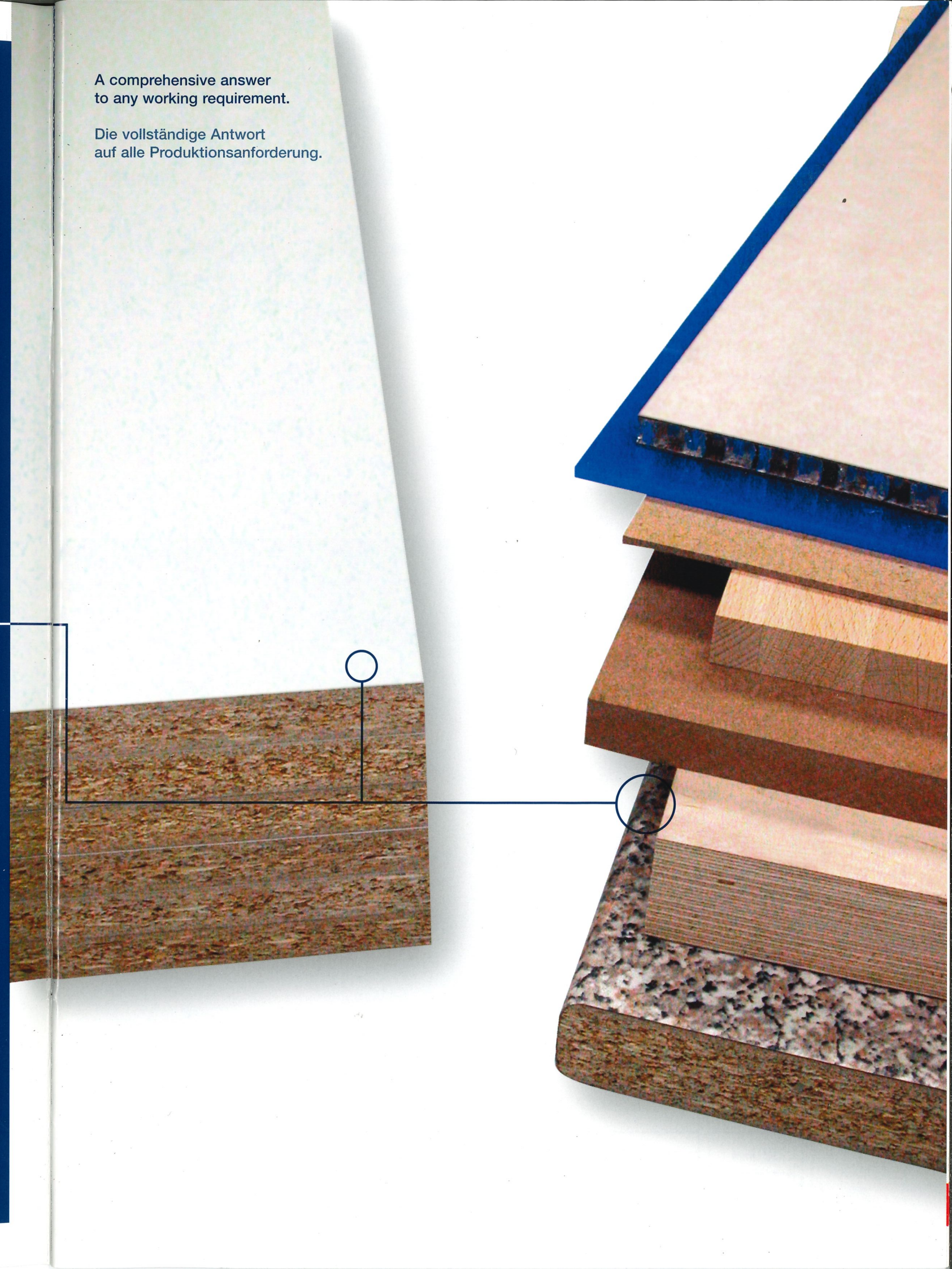
Sigma Impact

The SCM logo consists of a red circle containing a white stylized 'e' shape, followed by the lowercase letters 'scm' in a bold, red, sans-serif font.

Intuitive and easy-to-use...
Einfacher und intuitiver Gebrauch...

A comprehensive answer
to any working requirement.

Die vollständige Antwort
auf alle Produktionsanforderung.



Sigma Impact C

High performance panel saw
Hoch-Leistung Plattenaufteilsäge

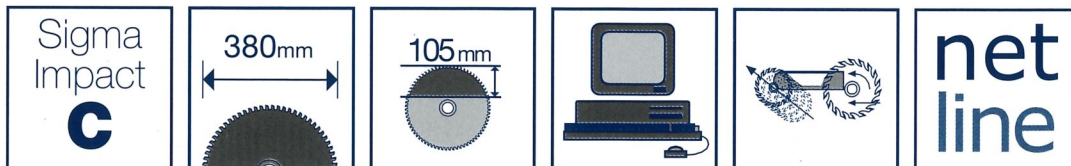
...More versatility, More quality
...Größere Vielseitigkeit, Höhere Qualität

New Sigma Impact range

The flexible and intuitive use makes the Sigma Impact panel saw essential for all production needs.

Die neue Sigma Impact Baureihe

Dank Ihrer funktionellen und einfachen Bedienung ist die Sigma Impact Plattenaufteilsäge die Antwort auf alle Produktionsanforderungen.



Machine in CE configuration
Maschine in CE Version



Sigma Impact K

High performance panel saw
Hoch-Leistung Plattenaufteilsäge

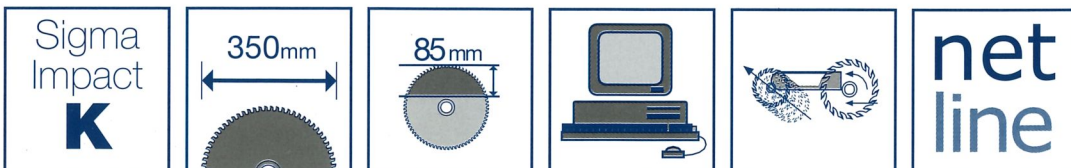
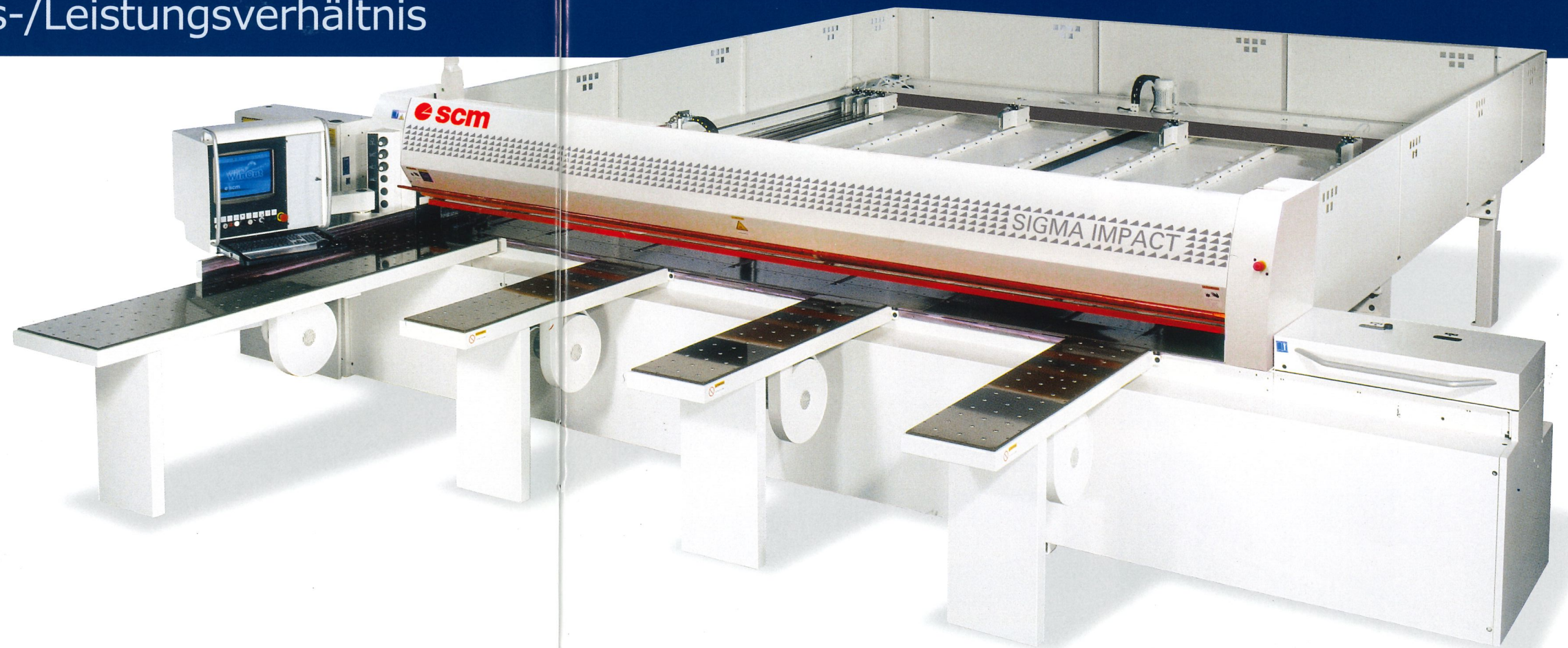
...The best cost-effective performance
...Hervorragendes Preis-/Leistungsverhältnis

New Sigma Impact range

The flexible and intuitive use makes the Sigma Impact panel saw essential for all production needs.

Die neue Sigma Impact Baureihe

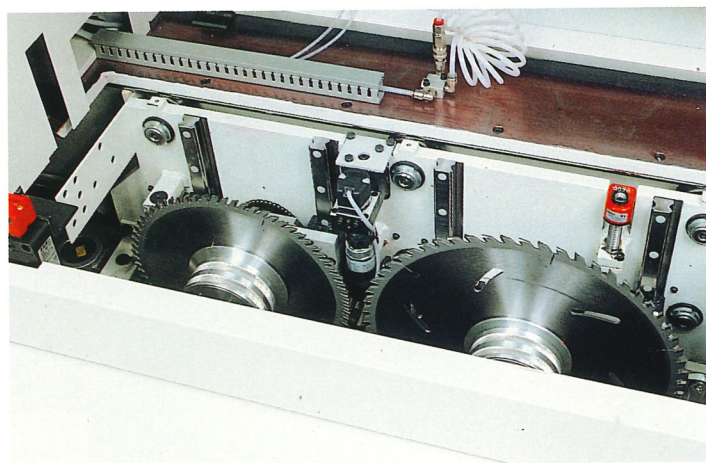
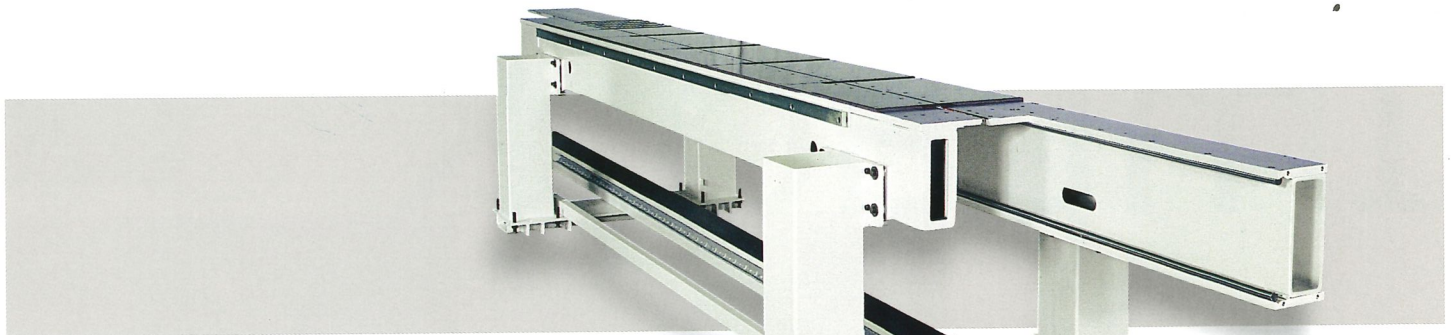
Dank Ihrer funktionellen und einfachen Bedienung ist die Sigma Impact Plattenaufteilsäge die Antwort auf alle Produktionsanforderungen.



Machine in CE configuration
Maschine in CE Version



Precise, strong and reliable Präzise, robuste und zuverlässige

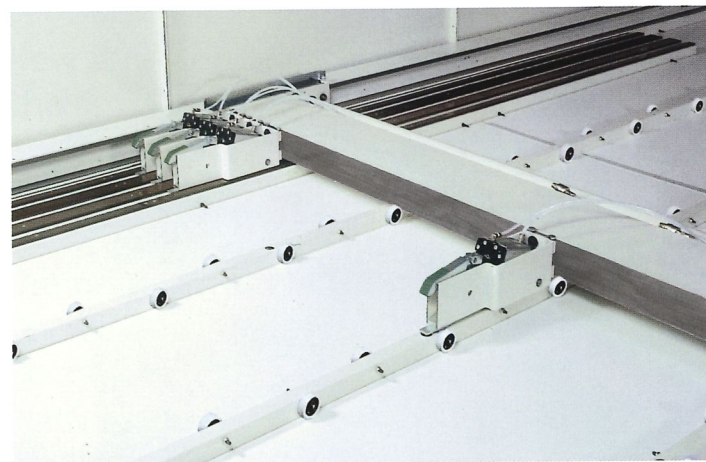


Base and THK guides

The solid and compact machine base grants precise carriage movements and, together with THK guides for the blades raising, it ensures optimal finishing.

Der Rahmen und die THK Prismenführungen

Der solide und kompakte Maschinenrahmen garantiert eine präzise Sägewagenführung und sichert, in Verbindung mit den THK Prismenführungen, optimale Ergebnisse.

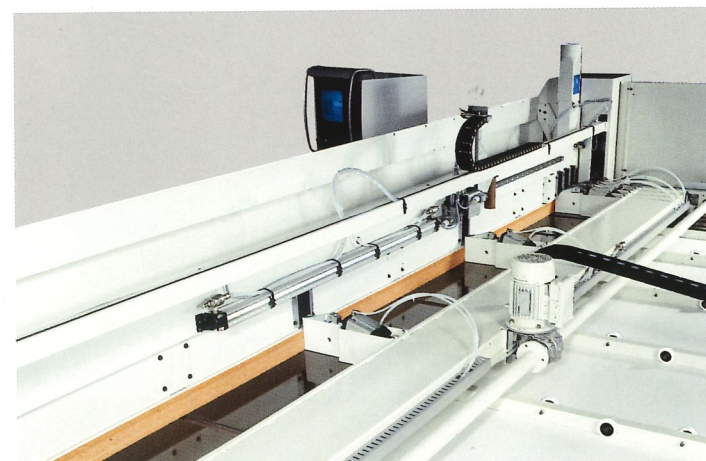


Grippers

The grippers ensure perfect panel clamping and hold-down at any pusher speed.

Spannzangen

Die Spannzangen sorgen für den perfekten Transport des Plattenpakets bei jeder beliebigen Verfahrensgeschwindigkeit des Schiebers.



Slotted pressure beam

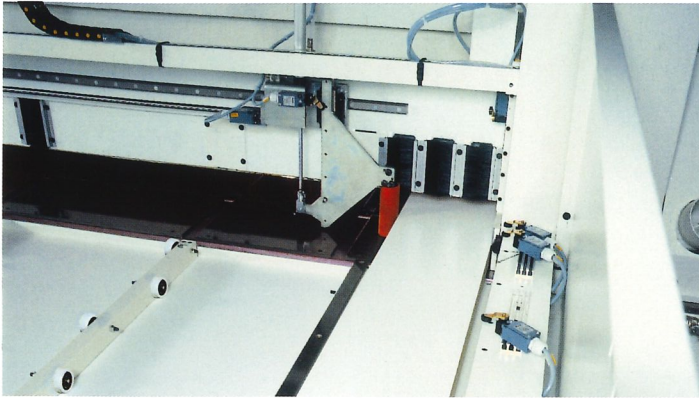
The strong pressure beam grants perfect panel clamping and special openings ensure that the "entire" panel is used.

Druckbalken mit Schlitzen

Der robuste Druckbalken sorgt für sicheres Einspannen des Plattenpakets. Die maximale Ausnutzung der Platte wird durch spezielle Öffnungen im Druckbalken ermöglicht.

A solution for all product needs

Eine Antwort auf jede Produktionsanforderung

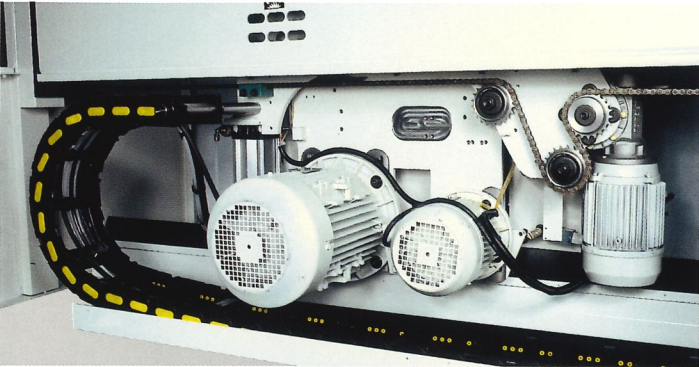


Automatic aligner

The innovative and completely automatic aligner (standard) sliding on THK guides ensures precision on cross-way cuts, reducing cutting times. A twin version is available on request (in front of and behind the cutting line).

Automatische Winkelandruck-Einheit

Die innovative Winkelandruck-Einheit (Standard) auf THK-Prismenführungen gewährleistet präzise Quer-Schnitte und reduziert die Bearbeitungszeiten. Lieferbar auf Wunsch auch in einer Doppelversion (vor und hinter der Schnittlinie).

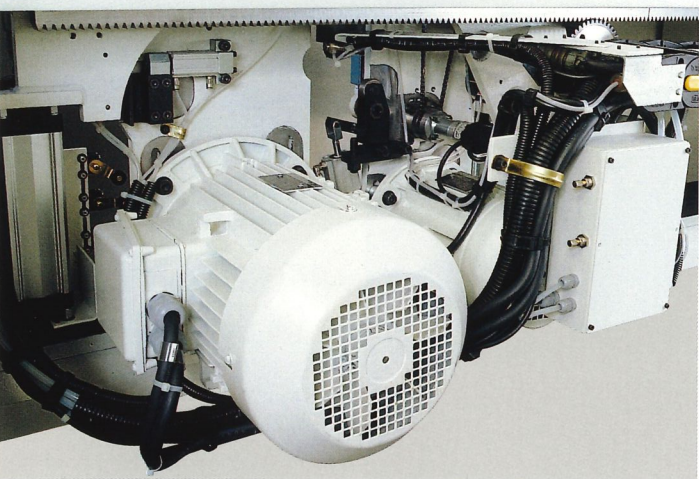


Drive by chain

The reduction motor and chain transmission mounted on the saw carriage ensure a top quality cut and precision saw positioning.

Kettenantrieb

Der am Sägewagen montierte Getriebemotor mit Kettenantrieb gewährleistet hohe Schnittqualität und genaue Positionierung.

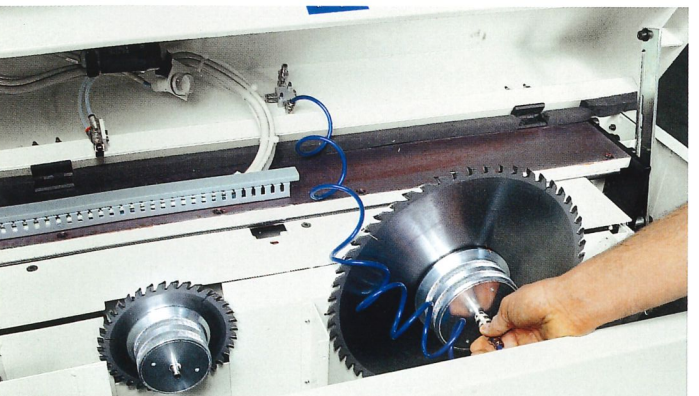


Drive by rack

The drive by rack ensures finishing quality and long-life performance, which are typical features of industrial machines.

Zahnstangenantrieb

Das Zahnstangenantriebsystem bietet die typischen Merkmale von Industriemaschinen: Qualität und Langlebigkeit.



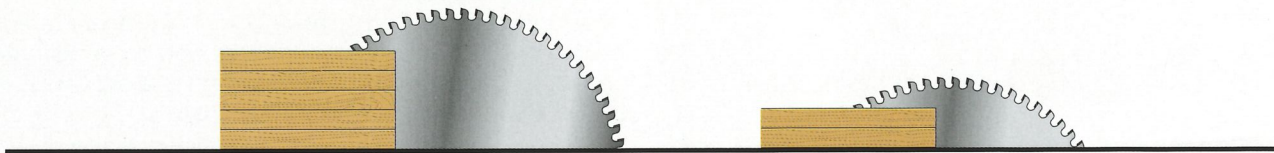
Blades locking

The blades locking system through pneumatic device is the best solution to reduce the idle machine times during tool change.

Sägeblattspannung

Das pneumatische Sägeblattspannsystem ist die optimale Lösung, um die Stillstandszeiten der Maschine während des Werkzeugwechsels zu reduzieren.

Production and flexibility Produktion und Flexibilität

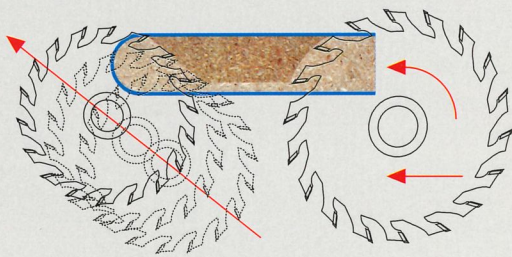


Adjustable blade height (option)

A top quality cut is guaranteed with any panel thickness thanks to a system which automatically adjusts blade height to match panel thickness.

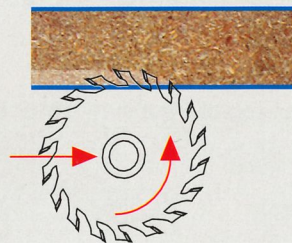
Höhenverstellbares Sägeblatt (Zubehör)

Hervorragende Schnittqualität durch Positionierung des Sägeblatts je nach Dicke der aufzuteilenden Plattenpakete.



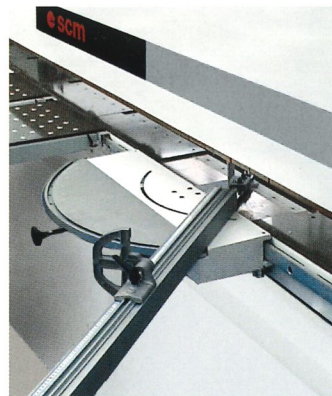
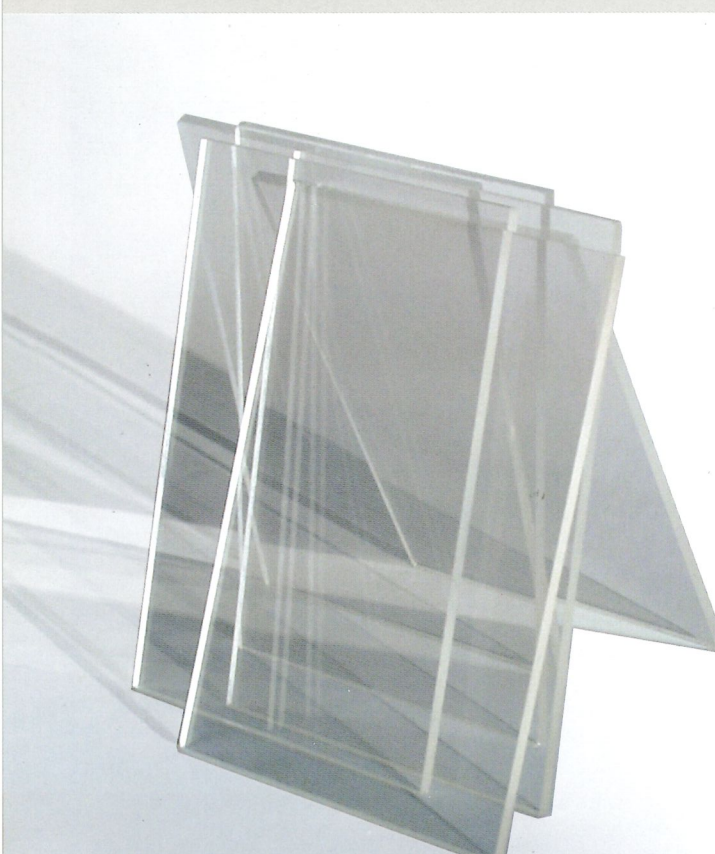
Production and flexibility

Postforming unit, grooving, NC-controlled electronic scoring unit adjustment – just some of the options which give the Sigma Impact range the flexibility needed to build high-productivity, customised configurations.



Produktion und Flexibilität

Postforming-Bearbeitungen, Nutvorrichtung und elektronische Einstellung des Vorritzers über CNC-Steuerung sind nur einige der Zubehöre, die für kundenspezifische Anforderungen verfügbar sind und für eine hohe Produktivität und Flexibilität der Sigma Impact Baureihe sorgen.



Angular cutting fence

The application of a removable tilting fence enables to easily realize precision angular cuttings.

Gehrungsanschlag

Das Auflegen von einem beweglichen, schwenkbaren Anschlag ermöglicht einfache und präzise Gehrungsschnitte.

No problem with plastic

The sawcarriage fitted with blowers or nebulizers directed onto the blade to ensure a top quality finish even when cutting plastics and non-ferrous metals.

Keine Probleme mit Kunststoff

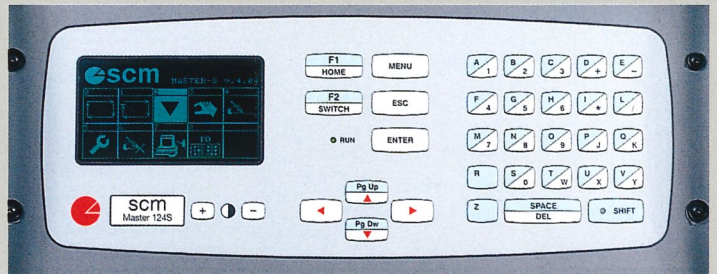
Die Ausstattung des Sägewagens mit Blasdüsen oder Sprühdüsen am Sägeblatt ermöglicht das Schneiden von Kunststoffen oder nicht eisenhaltigen Metallen ohne Minderung der Bearbeitungsqualität.

Functional and easy-to-use Einfache und funktionelle Bedienung

Master 124 S

The Master 124 S basis control system, which is easy-to-learn and easy-to-use, ensures essential functions.

Die Basissteuerung Master 124 S bietet die wesentliche Funktionen mit einfacher und direkter Bedienung.



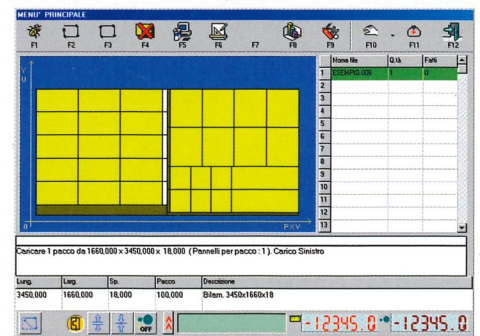
Manager

Option for Sigma Impact

The software interface working on PC/PLC control system has been properly designed to meet all production needs and it is quick and easy to use.

Zubehör für Sigma Impact

Das Software-Interface, basierend auf dem PC/SPS Kontroll-System, wurde sorgfältig entwickelt, um allen Anforderungen der Produktion zu entsprechen und ist einfach und schnell zu bedienen.

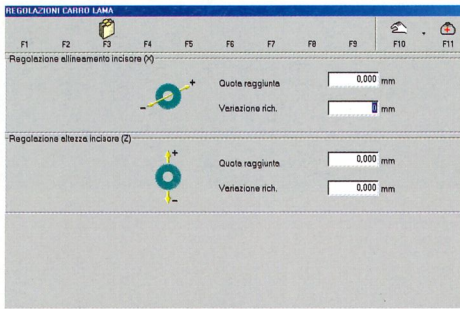


Reports and diagnostics Produktionsberichte und Diagnosefunktion

Thanks to the new diagnostic functions (standard features on the Manager controller), the operator can check the general condition of the machine and consult maintenance schedules and daily production reports on the controller display at any time. The on-line guide displays diagnostic messages for machine alarms and provides advice in text and graphics to enable rapid trouble-shooting.

Dank dieser neuen Software-Funktionen (Standard bei der Manager-Steuerung) kann der Bediener den allgemeinen Maschinenzustand jederzeit überwachen und auf dem Bildschirm die Wartungspläne sowie die Tagesberichte einsehen. Darüber hinaus zeigt die Online-Hilfe die Diagnose der an der Maschine ausgelösten Alarmmeldungen Fall für Fall an, wobei anhand von Texten und Fotos eine sofortige und präzise Lösung des Problems aufgezeigt wird.



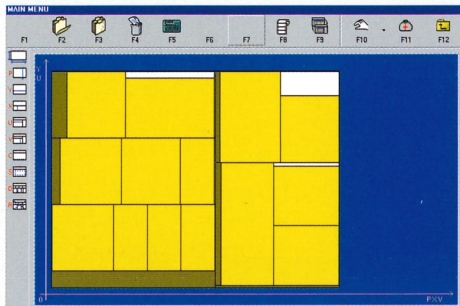


Optional software

We solve your problems with innovative software solutions, quick and easy to use.

Zusätzliche Software

Wir lösen Ihre Probleme mit einfachen und innovativen Software-Lösungen für alle Kundenanforderungen.



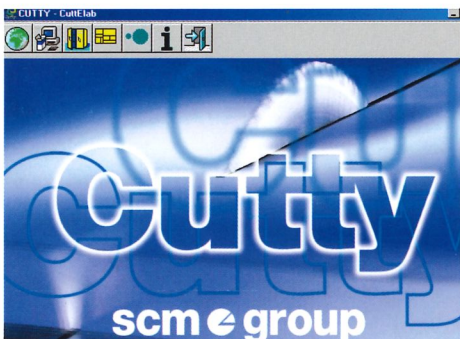
Graphic editor

Software integrated in the managing program of the machine which eases the programming operations for non-expert users.

Grafik-Editor

Die Software ist in das Steuerprogramm der Maschine integriert und erleichtert die Programmierung für weniger erfahrene Bediener.

Software solutions Software-Lösungen

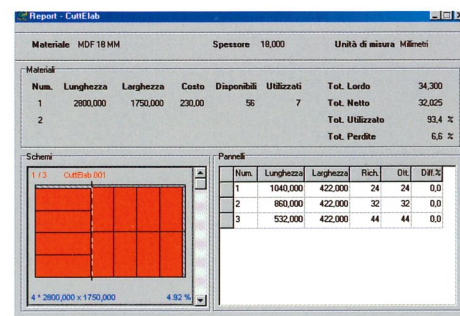
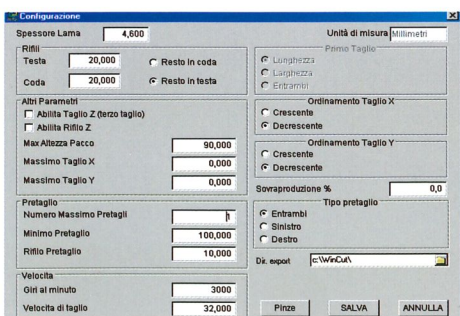
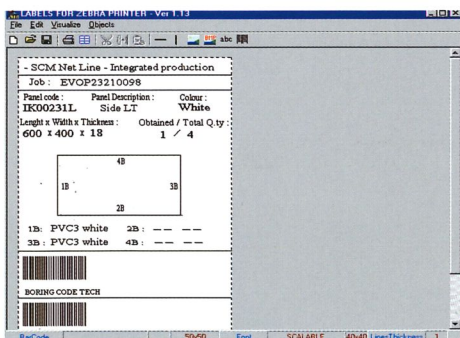


Cutty

The easy-to-use Cutty optimiser software has been designed to guide the operator through the preparation and execution of cutting plans. The software is installed on the machine Manager controller and will generate optimised cutting plans from a list of the panels to be processed. The Cutty Plus version of the program has pre-cutting management functions which reduce off-cuts to the minimum. Developments of this program enable the label printing (in presence of the labelling unit) through graphic editor.

Cutty

Besonders einfach zu bedienende Optimierungs-Software, die den Bediener bei der Ausarbeitung und Ausführung der Schnittpläne unterstützt. Die Software wird in der Manager-Steuerung an der Maschine installiert und erzeugt optimierte Schnittprogramme ausgehend von einer Werkstückliste. Um den Verschnitt auf ein Minimum zu reduzieren, kann die Software mit der Vorschnittsteuerung ausgestattet werden (nur für Cutty Plus-Ausführung). Die Fähigkeiten dieses Programms ermöglichen auch den Etikettendruck durch einen Grafik-Editor (mit Etikettiereinrichtung).



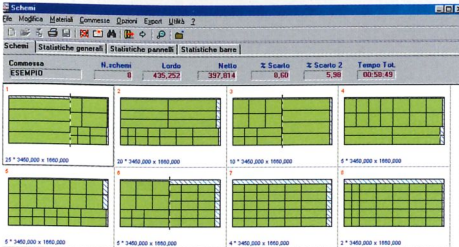


Destinazione commessa

N	Codice	Descrizione	Quantità	Prezzo	Richiedi	Var Q. 18	Vin
1	PAN001	TEST PANNEL	20,000	290,000	150	0	PF
2	PAN002	TEST PANNEL	41,000	290,000	300	0	PF
3	PAN003	TEST PANNEL	50,000	290,000	250	0	PF
4	PAN004	TEST PANNEL	60,000	290,000	100	0	PF
5	PAN005	TEST PANNEL	41,000	500,000	100	0	PF
6	PAN006	TEST PANNEL	50,000	500,000	170	0	PF
7	PAN007	TEST PANNEL	60,000	500,000	50	0	PF
8	PAN008	TEST PANNEL	21,000	300,000	100	0	PF
9	PAN009	TEST PANNEL	160,000	300,000	100	0	PF
10	PAN010	TEST PANNEL	160,000	400,000	80	0	PF
11	PAN011	TEST PANNEL	30,000	30,000	0	0	PF
12							

Ottimo Perfect Cut

This powerful software package for optimising cutting plans has been designed to make work easier and more productive. The software can be installed on any office PC using the Windows® operating system (98/NT/2000/XP) and makes it possible to transfer cutting programs directly to the panel saw controller. The TOP version also has a 3D simulator for making virtual cutting plans.



Scheda numero: 3 / 8 - 10 Fogli

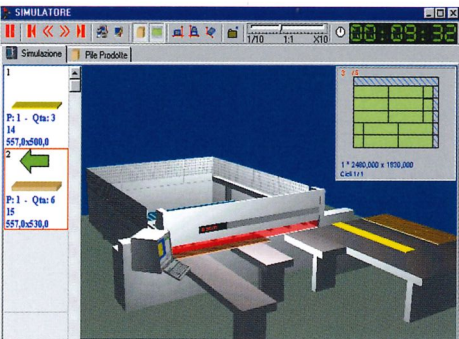
BIL100B11 --- 3450,000 x 1660,000

N	Codice	Quantità	Prezzo
6	6	6	10
6	6	6	10
2	2	4	10
2	2	4	10

Spazio libero = 45,400 x 427,000

Parametro	Valore
Leads	57,240
% Scarto 1	7,51
% Scarto 2	4,58
Tempo Tot.	00:04:36
Tempo Tot.	00:08:11

Leistungsstarkes Software-Paket zur Optimierung der Schnittpläne für einfacheres Arbeiten und effizientere Produktion. Die Software kann auf jedem beliebigen Office-PC unter Windows® (98/NT/2000/XP) installiert werden und ermöglicht das Drucken von Etiketten und die direkte Übertragung der Schnittprogramme zur Steuerung der Plattenaufteilsäge. Die TOP-Ausführung des Programms verfügt zudem über einen 3D-Simulator zur Ausführung von virtuellen Schnittplänen.



Simulator

Software integrated in the Ottimo-Perfect Cut optimization program, Top version, which allows the "step by step" optimised cycle simulation.

Simulator

In der Top-Ausführung des Optimierungsprogramms Ottimo Perfect Cut, integrierte Software, mit der ein optimierter Schnitzyklus "Schritt für Schritt" optimiert werden kann.

Panel list prepared for a week

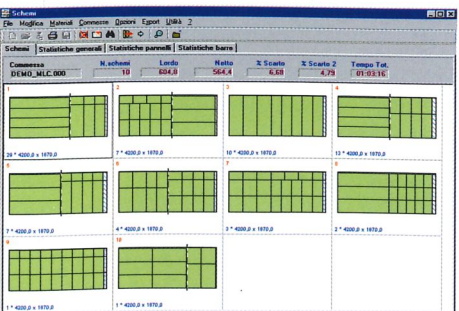
Line	Order	Code	Length	Width	Chamber	
1	ANT SCF 3044001018 BRANCO	19	304411000	14,5000	17,6775	0,7000
1	ANT SCF 3044001018 BRANCO	19	304412000	14,5000	18,2507	0,7000
1	ANT SCF 3044001018 BRANCO	19	304413000	14,5000	23,8251	0,7000
1	ANT SCF 3044001018 BRANCO	19	304414000	14,5000	17,6775	0,7000
1	ANT SCF 3044001018 BRANCO	19	304415000	14,5000	23,8251	0,7000
1	ANT SCF 3044001018 BRANCO	19	304416000	14,5000	17,6775	0,7000
1	ANT SCF 3044001018 BRANCO	19	304417000	14,5000	23,8251	0,7000
1	ANT SCF 3044001018 BRANCO	19	304418000	14,5000	17,6775	0,7000
1	ANT SCF 3044001018 BRANCO	19	304419000	14,5000	23,8251	0,7000
1	ANT SCF 3044001018 BRANCO	19	304420000	14,5000	17,6775	0,7000
1	ANT SCF 3044001018 BRANCO	19	304421000	14,5000	23,8251	0,7000
1	ANT SCF 3044001018 BRANCO	19	304422000	14,5000	17,6775	0,7000
1	ANT SCF 3044001018 BRANCO	19	304423000	14,5000	23,8251	0,7000
1	ANT SCF 3044001018 BRANCO	19	304424000	14,5000	17,6775	0,7000
1	ANT SCF 3044001018 BRANCO	19	304425000	14,5000	23,8251	0,7000
1	ANT SCF 3044001018 BRANCO	19	304426000	14,5000	17,6775	0,7000
1	ANT SCF 3044001018 BRANCO	19	304427000	14,5000	23,8251	0,7000
1	ANT SCF 3044001018 BRANCO	19	304428000	14,5000	17,6775	0,7000
1	ANT SCF 3044001018 BRANCO	19	304429000	14,5000	23,8251	0,7000
1	ANT SCF 3044001018 BRANCO	19	304430000	14,5000	17,6775	0,7000
1	ANT SCF 3044001018 BRANCO	19	304431000	14,5000	23,8251	0,7000
1	ANT SCF 3044001018 BRANCO	19	304432000	14,5000	17,6775	0,7000
1	ANT SCF 3044001018 BRANCO	19	304433000	14,5000	23,8251	0,7000
1	ANT SCF 3044001018 BRANCO	19	304434000	14,5000	17,6775	0,7000
1	ANT SCF 3044001018 BRANCO	19	304435000	14,5000	23,8251	0,7000
1	ANT SCF 3044001018 BRANCO	19	304436000	14,5000	17,6775	0,7000
1	ANT SCF 3044001018 BRANCO	19	304437000	14,5000	23,8251	0,7000
1	ANT SCF 3044001018 BRANCO	19	304438000	14,5000	17,6775	0,7000
1	ANT SCF 3044001018 BRANCO	19	304439000	14,5000	23,8251	0,7000
1	ANT SCF 3044001018 BRANCO	19	304440000	14,5000	17,6775	0,7000
1	ANT SCF 3044001018 BRANCO	19	304441000	14,5000	23,8251	0,7000
1	ANT SCF 3044001018 BRANCO	19	304442000	14,5000	17,6775	0,7000
1	ANT SCF 3044001018 BRANCO	19	304443000	14,5000	23,8251	0,7000
1	ANT SCF 3044001018 BRANCO	19	304444000	14,5000	17,6775	0,7000
1	ANT SCF 3044001018 BRANCO	19	304445000	14,5000	23,8251	0,7000
1	ANT SCF 3044001018 BRANCO	19	304446000	14,5000	17,6775	0,7000
1	ANT SCF 3044001018 BRANCO	19	304447000	14,5000	23,8251	0,7000
1	ANT SCF 3044001018 BRANCO	19	304448000	14,5000	17,6775	0,7000
1	ANT SCF 3044001018 BRANCO	19	304449000	14,5000	23,8251	0,7000
1	ANT SCF 3044001018 BRANCO	19	304450000	14,5000	17,6775	0,7000
1	ANT SCF 3044001018 BRANCO	19	304451000	14,5000	23,8251	0,7000
1	ANT SCF 3044001018 BRANCO	19	304452000	14,5000	17,6775	0,7000
1	ANT SCF 3044001018 BRANCO	19	304453000	14,5000	23,8251	0,7000
1	ANT SCF 3044001018 BRANCO	19	304454000	14,5000	17,6775	0,7000
1	ANT SCF 3044001018 BRANCO	19	304455000	14,5000	23,8251	0,7000
1	ANT SCF 3044001018 BRANCO	19	304456000	14,5000	17,6775	0,7000
1	ANT SCF 3044001018 BRANCO	19	304457000	14,5000	23,8251	0,7000
1	ANT SCF 3044001018 BRANCO	19	304458000	14,5000	17,6775	0,7000
1	ANT SCF 3044001018 BRANCO	19	304459000	14,5000	23,8251	0,7000
1	ANT SCF 3044001018 BRANCO	19	304460000	14,5000	17,6775	0,7000
1	ANT SCF 3044001018 BRANCO	19	304461000	14,5000	23,8251	0,7000
1	ANT SCF 3044001018 BRANCO	19	304462000	14,5000	17,6775	0,7000
1	ANT SCF 3044001018 BRANCO	19	304463000	14,5000	23,8251	0,7000
1	ANT SCF 3044001018 BRANCO	19	304464000	14,5000	17,6775	0,7000
1	ANT SCF 3044001018 BRANCO	19	304465000	14,5000	23,8251	0,7000
1	ANT SCF 3044001018 BRANCO	19	304466000	14,5000	17,6775	0,7000
1	ANT SCF 3044001018 BRANCO	19	304467000	14,5000	23,8251	0,7000
1	ANT SCF 3044001018 BRANCO	19	304468000	14,5000	17,6775	0,7000
1	ANT SCF 3044001018 BRANCO	19	304469000	14,5000	23,8251	0,7000
1	ANT SCF 3044001018 BRANCO	19	304470000	14,5000	17,6775	0,7000
1	ANT SCF 3044001018 BRANCO	19	304471000	14,5000	23,8251	0,7000
1	ANT SCF 3044001018 BRANCO	19	304472000	14,5000	17,6775	0,7000
1	ANT SCF 3044001018 BRANCO	19	304473000	14,5000	23,8251	0,7000
1	ANT SCF 3044001018 BRANCO	19	304474000	14,5000	17,6775	0,7000
1	ANT SCF 3044001018 BRANCO	19	304475000	14,5000	23,8251	0,7000
1	ANT SCF 3044001018 BRANCO	19	304476000	14,5000	17,6775	0,7000
1	ANT SCF 3044001018 BRANCO	19	304477000	14,5000	23,8251	0,7000
1	ANT SCF 3044001018 BRANCO	19	304478000	14,5000	17,6775	0,7000
1	ANT SCF 3044001018 BRANCO	19	304479000	14,5000	23,8251	0,7000
1	ANT SCF 3044001018 BRANCO	19	304480000	14,5000	17,6775	0,7000
1	ANT SCF 3044001018 BRANCO	19	304481000	14,5000	23,8251	0,7000
1	ANT SCF 3044001018 BRANCO	19	304482000	14,5000	17,6775	0,7000
1	ANT SCF 3044001018 BRANCO	19	304483000	14,5000	23,8251	0,7000
1	ANT SCF 3044001018 BRANCO	19	304484000	14,5000	17,6775	0,7000
1	ANT SCF 3044001018 BRANCO	19	304485000	14,5000	23,8251	0,7000
1	ANT SCF 3044001018 BRANCO	19	304486000	14,5000	17,6775	0,7000
1	ANT SCF 3044001018 BRANCO	19	304487000	14,5000	23,8251	0,7000
1	ANT SCF 3044001018 BRANCO	19	304488000	14,5000	17,6775	0,7000
1	ANT SCF 3044001018 BRANCO	19	304489000	14,5000	23,8251	0,7000
1	ANT SCF 3044001018 BRANCO	19	304490000	14,5000	17,6775	0,7000
1	ANT SCF 3044001018 BRANCO	19	304491000	14,5000	23,8251	0,7000
1	ANT SCF 3044001018 BRANCO	19	304492000	14,5000	17,6775	0,7000
1	ANT SCF 3044001018 BRANCO	19	304493000	14,5000	23,8251	0,7000
1	ANT SCF 3044001018 BRANCO	19	304494000	14,5000	17,6775	0,7000
1	ANT SCF 3044001018 BRANCO	19	304495000	14,5000	23,8251	0,7000
1	ANT SCF 3044001018 BRANCO	19	304496000	14,5000	17,6775	0,7000
1	ANT SCF 3044001018 BRANCO	19	304497000	14,5000	23,8251	0,7000
1	ANT SCF 3044001018 BRANCO	19	304498000	14,5000	17,6775	0,7000
1	ANT SCF 3044001018 BRANCO	19	304499000	14,5000	23,8251	0,7000
1	ANT SCF 3044001018 BRANCO	19	304500000	14,5000	17,6775	0,7000

Easy Cut

This program which connects a worksheet (Excel®) with the optimisation software Ottimo-Perfect Cut enables the automatic import of the production list and printing of labels with a detailed description of the fields. The Plus version of this software with the materials stock, edges, boring programs and report management represents the best price/performance solution, granting a personalized production.

Easy Cut

Mit diesem Programm, das eine Tabellenkalkulation (Excel®) in die Optimierungssoftware Ottimo-Perfect Cut einbindet, kann die Produktionsliste automatisch importiert werden und können Etiketten mit detaillierten Beschreibungsfeldern gedruckt werden. Die Plus-Version dieser Software mit Verwaltung von Platten, Kanten, Bohrprogrammen und Reports ist die Lösung mit optimalen Preis/Leistungsverhältnis für alle, die eine auf persönliche Erfordernisse zugeschnittene Produktion wünschen.



Labelling unit Etikettiereinrichtung

A label enables immediate identification of a panel and carries all the information needed for edge banders, drilling units and other machines downstream.

Das Anbringen eines Etiketts ermöglicht die "Identifikation" der Platte, wodurch die Daten für die nachgeschalteten Bearbeitungen (Kantenanleimen, Bohren ...) übertragen werden können.



--- SCM NetLine Produzione Intelligente ---

COMMESSA: PENSILE e LAVELLO DATA: 15/06/2000

CODICE PEZZO: DESCRIZ PEZZO: MATERIALE:
FBLAVELLI FIANCO SX BASE LAVELLO # TRUCBB

LUNGHEZZA x LARGHEZZA x SPESSORE: PEZZI FATTI/PEZZI TOTALI
706 x 575 x 18 12 / 24

1B: 0,6 x 22 PVC GR 2B: 0,6 x 22 PVC GR
3B: 0,6 x 22 PVC GR 4B: 0,6 x 22 PVC GR

CODICE FORATURA TECH *000LS001*

CODICE BORDATURA 1B / 3B *P10C 18.0E*

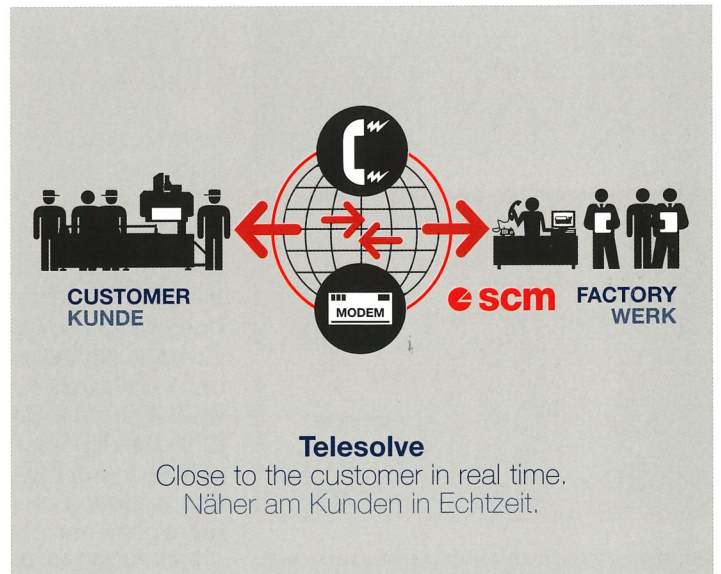
CODICE BORDATURA 2B / 4B *P10C 18.0E*

Functional and easy-to-use
Einfache und funktionelle Bedienung

Telesolve Telesolve

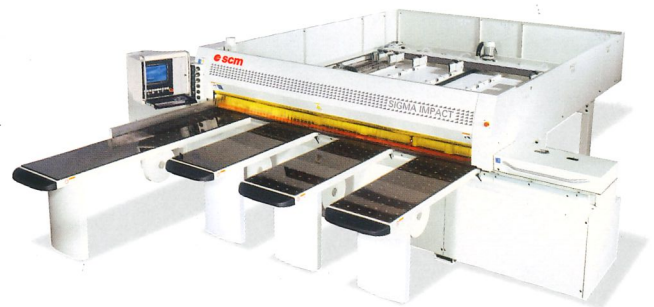
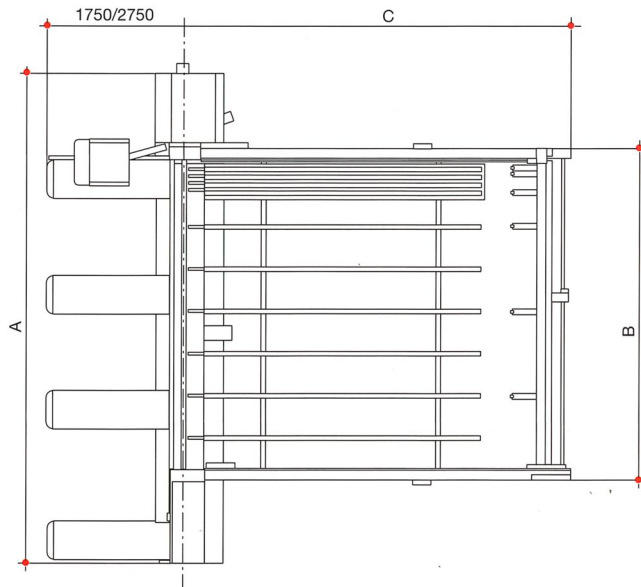
The remote diagnostic system is fully-integrated into the CNC hardware and software, the SCM technical staff can connect directly into the customers machine over a dedicated standard telephone line. Telesolve is the best system to reduce the machine down time and to add new, high performance software functions.

Hardware-System und Ferndiagnose-Software im Steuerungsprogramm der Maschine integriert. Mit Hilfe einer einfachen Telefonverbindung hat das technische Personal vom SCM-Werk aus direkten Zugriff auf die Maschine beim Kunden. Telesolve ist die ideale Lösung für die drastische Senkung der Stillstandszeiten und um die neue Softwarefunktionen erreichen.



Sigma Impact

Overall dimensions/Abmessungen



Sigma Impact K/C

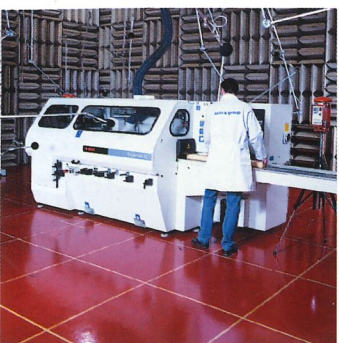
	A	B	C
3200 x 2100	5700	3700	3250
3200 x 3200	5700	3700	4350
4500 x 3200	7000	5000	4350
4500 x 4300	7000	5000	5450

Technical features - Technische Daten

			85 K	105 C
Cutting dimensions	Schnittmaße	mm	3200x2100	3200x2100
(Option)	(Zubehör)	mm	(3200x3200)	(3200x3200)
Cutting dimensions	Schnittmaße	mm	4500x3200	4500x3200
(Option)	(Zubehör)	mm	(4500x4300)	(4500x4300)
Blade projection	Schnitthöhe	mm	85	105
Saw carriage feed speed	Vorschubgeschwindigkeit Sägewagen	m/min	6-30	6-30
(Option)	(Zubehör)	m/min	(6-60)	(6-60)
(Option)	(Zubehör)	m/min	(0-135)	(0-135)
Saw carriage return speed	Rücklaufgeschwindigkeit Sägewagen	m/min	Max. permitted speed / zulässige Höchstgeschwindigkeit	
Pusher variable speed	Variable Schiebergeschwindigkeit	m/min	27	38
(Option)	(Zubehör)	m/min	(54)	(54)
(Option)	(Zubehör)	m/min	(0-70)	(0-70)
Main saw speed 50 Hz	Drehzahl Hauptsägeblatt 50 Hz	g/min - U/min.	3900	3900
Scoring blade speed 50 Hz	Drehzahl Vorritzer 50 Hz	g/min - U/min.	6300	6300
Main blade motor 50 Hz	Motor Hauptsägeblatt 50 Hz	KW	5,5	7,5
(Option)	(Zubehör)	KW	(7,5)	(11)
(Option)	(Zubehör)	KW	(11)	//
Scoring blade motor 50 Hz	Motor Vorritzer 50 Hz	KW	1,5	1,5
Main blade diameter	Durchmesser Hauptsägeblatt	mm	350	380
Scoring blade diameter	Durchmesser Vorritzer	mm	160	160
Main blade spindle diameter	Durchmesser Hauptsägeblattwelle	mm	80	80
Scoring blade spindle diameter	Durchmesser Vorritzerwelle	mm	55	55
No. of grippers : std	Anzahl Spannzangen : Std.		5	6
for version 3200 mm (Option)	Für Version 3200 mm (Zubehör)		(10)	(10)
for version 4500 mm (Option)	Für Version 4500 mm (Zubehör)		(11)	(11)
Extractor outlets	Durchmesser der Absaugstutzen	mm	2x120 - 1x150	2x120 - 1x150

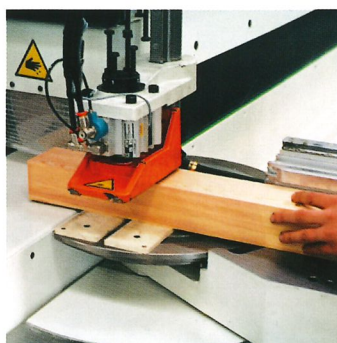
SCM. The widest range of woodworking machines

SCM. Die größte Palette von Holzbearbeitungsmaschine



SCM has been producing woodworking machinery for 50 years and represents the nucleus of SCM Group. With a total of 3000 employees, 18 factories, 23 subsidiaries and an export of 70%, SCM is one of the world's top producers of woodworking equipment. SCM produces, in premises certified according to ISO 9001 standards, the widest range of machines for secondary wood machining, from machines for small woodworking companies to CNC work centres, to high production integrated lines for the machining of solid wood. Specialized technicians all over the world are able to supply an efficient and rapid after-sale service to SCM customers because full use is made of a system of remote computerised diagnostics.

SCM ist seit 50 Jahren als Hersteller von Holzbearbeitungsmaschinen tätig und bildet gleichzeitig den historischen Kern der gleichnamigen Gruppe. Diese gehört mit 3000 Beschäftigten, 18 Produktionsstätten, 23 Tochtergeschäften und einem Exportanteil von 70% zu den weltgrößten Herstellern der Branche. SCM produziert, in Werkstätten nach ISO 9001 zertifiziert, die größte Palette von Werkzeugmaschinen für die Weiterverarbeitung von Holz. In der ganzen Welt sorgen spezialisierte SCM-Techniker für einen kompletten Kundendienst, der auch ein Ferndiagnose-System über Computer umfaßt.



SINCERT



scm

SCM



S

S

S

