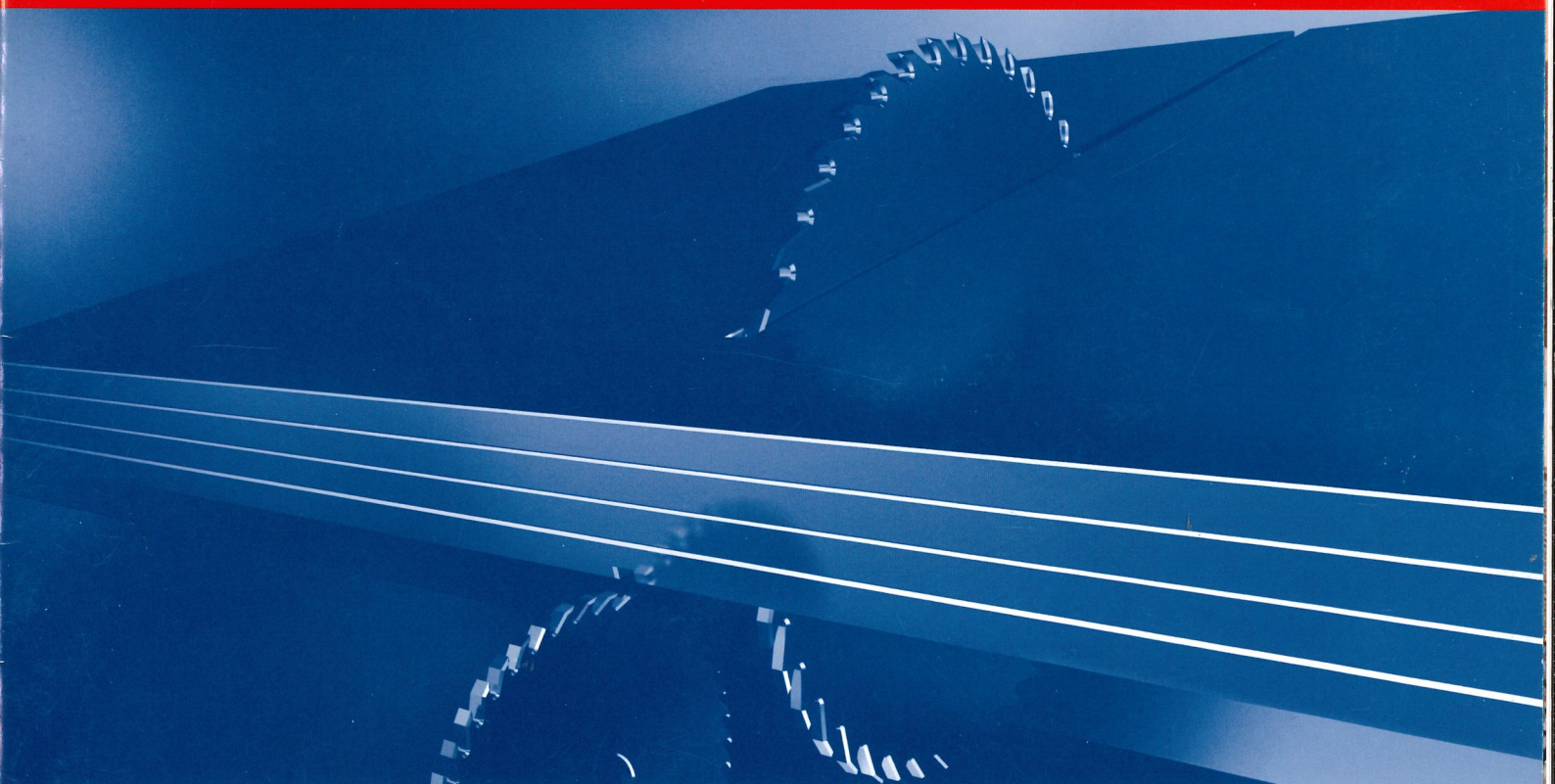


# scm

High performance  
panel saw  
Hoch-Leistung  
Plattenaufteilsäge



## Sigma Impact



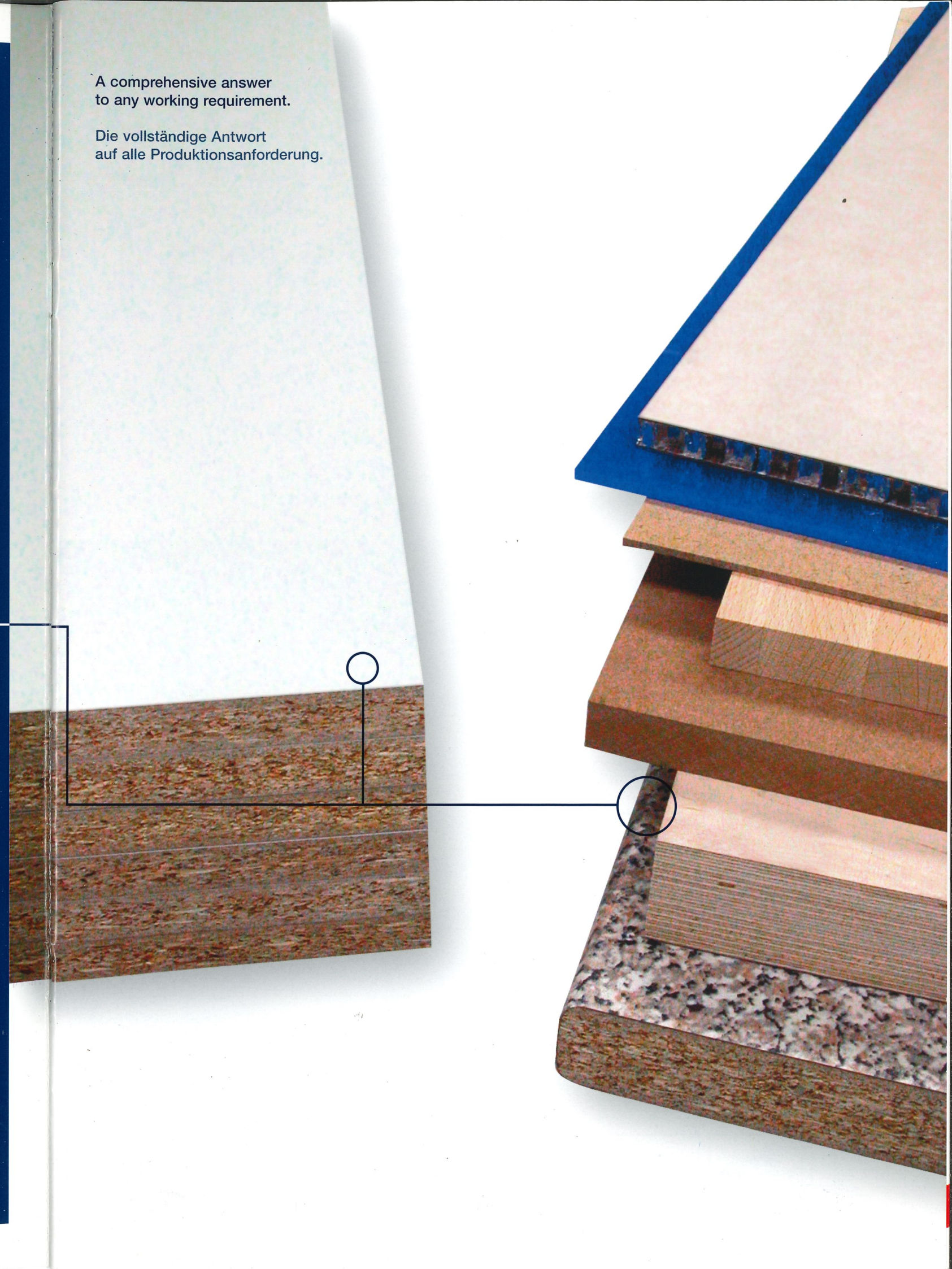
 **scm**



Intuitive and easy-to-use...  
Einfacher und intuitiver Gebrauch...

A comprehensive answer  
to any working requirement.

Die vollständige Antwort  
auf alle Produktionsanforderung.





# Sigma Impact C

High performance panel saw  
Hoch-Leistung Plattenaufteilsäge

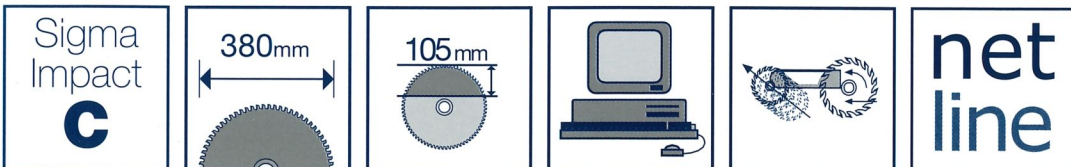
...More versatility, More quality  
...Größere Vielseitigkeit, Höhere Qualität

## New Sigma Impact range

The flexible and intuitive use makes the Sigma Impact panel saw essential for all production needs.

## Die neue Sigma Impact Baureihe

Dank Ihrer funktionellen und einfachen Bedienung ist die Sigma Impact Plattenaufteilsäge die Antwort auf alle Produktionsanforderungen.



Machine in CE configuration  
Maschine in CE Version







# Sigma Impact K

High performance panel saw  
Hoch-Leistung Plattenaufteilsäge

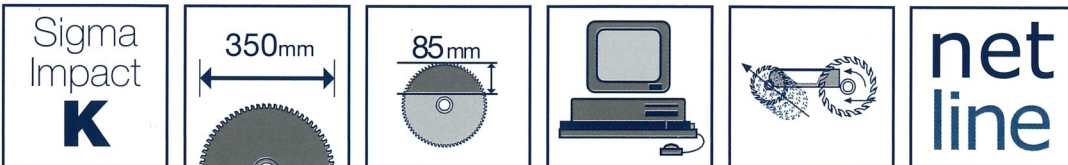
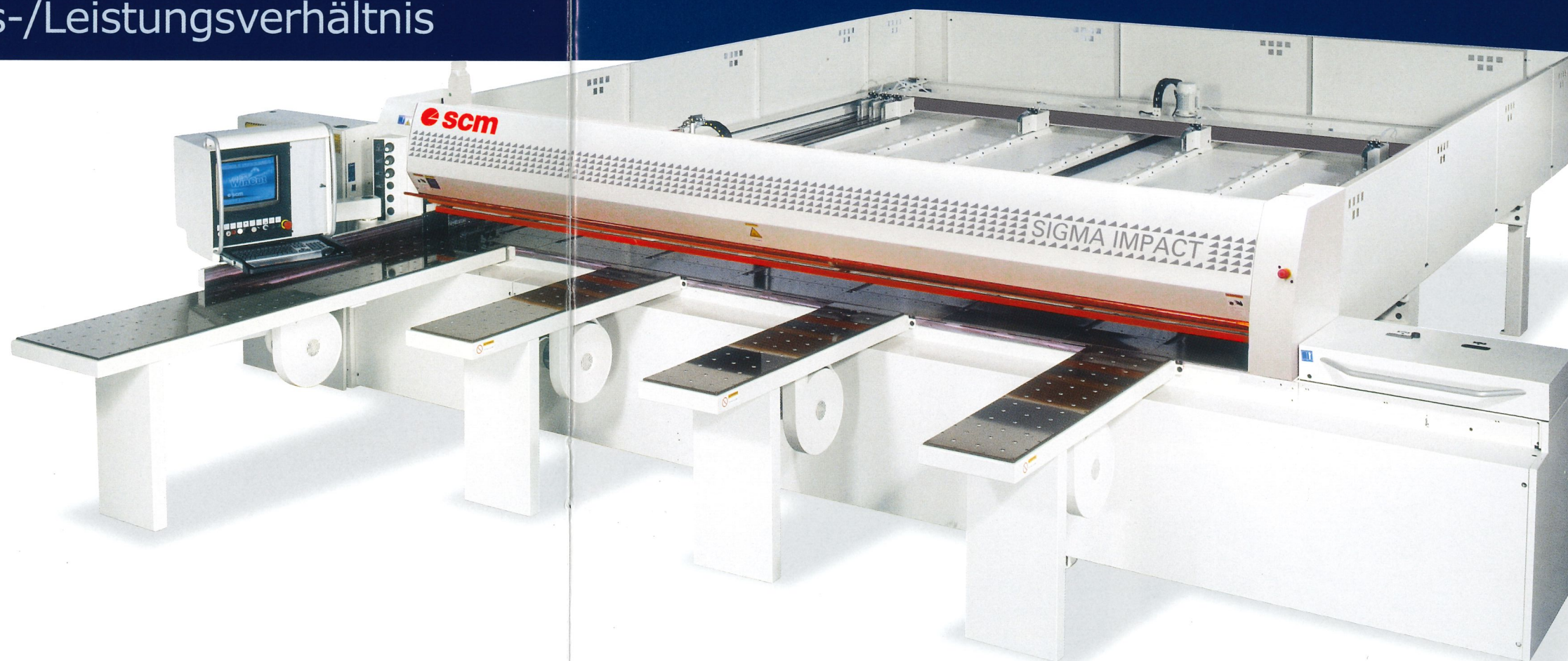
...The best cost-effective performance  
...Hervorragendes Preis-/Leistungsverhältnis

## New Sigma Impact range

The flexible and intuitive use makes the Sigma Impact panel saw essential for all production needs.

## Die neue Sigma Impact Baureihe

Dank Ihrer funktionellen und einfachen Bedienung ist die Sigma Impact Plattenaufteilsäge die Antwort auf alle Produktionsanforderungen.

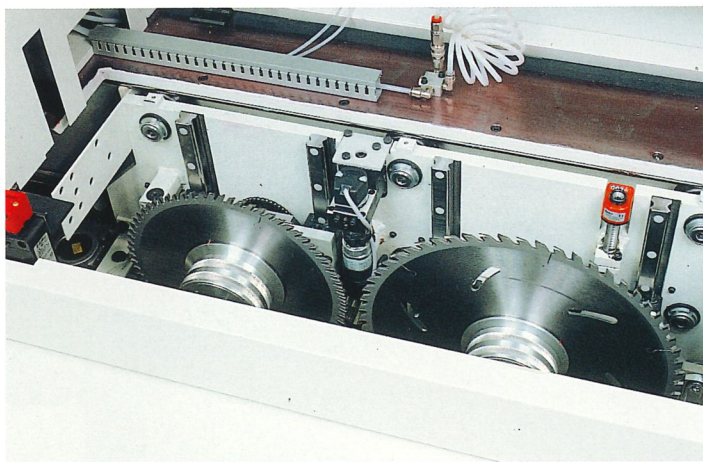
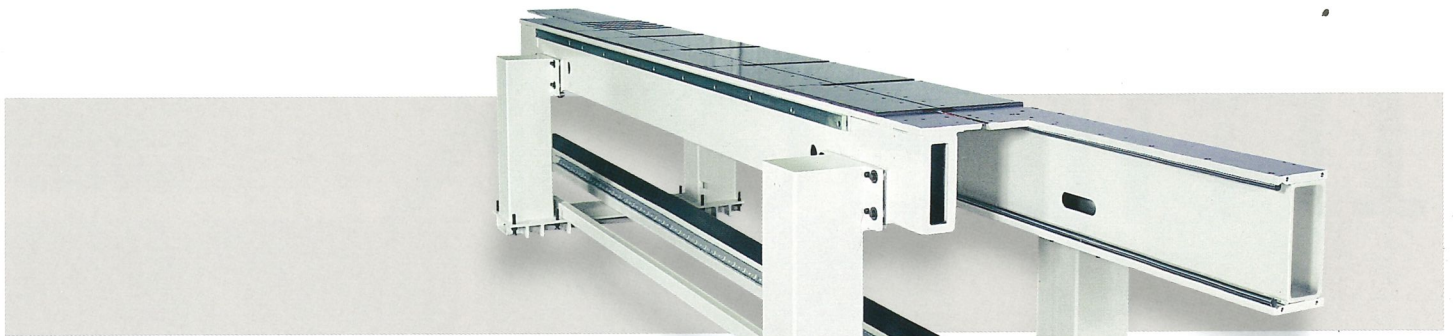


Machine in CE configuration  
Maschine in CE Version





# Precise, strong and reliable Präzise, robuste und zuverlässige

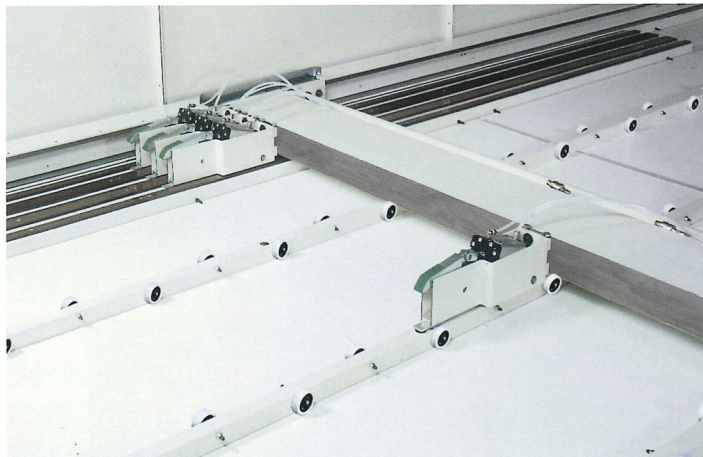


## Base and THK guides

The solid and compact machine base grants precise carriage movements and, together with THK guides for the blades raising, it ensures optimal finishing.

## Der Rahmen und die THK Prismenführungen

Der solide und kompakte Maschinenrahmen garantiert eine präzise Sägewagenführung und sichert, in Verbindung mit den THK Prismenführungen, optimale Ergebnisse.

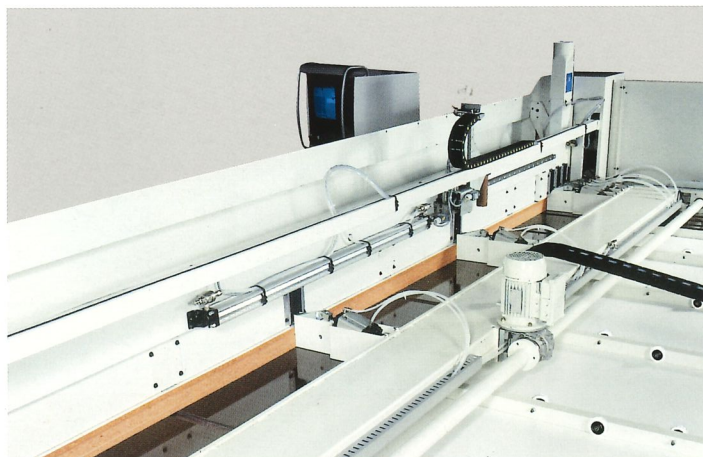


## Grippers

The grippers ensure perfect panel clamping and hold-down at any pusher speed.

## Spannzangen

Die Spannzangen sorgen für den perfekten Transport des Plattenpakets bei jeder beliebigen Verfahrensgeschwindigkeit des Schiebers.



## Slotted pressure beam

The strong pressure beam grants perfect panel clamping and special openings ensure that the "entire" panel is used.

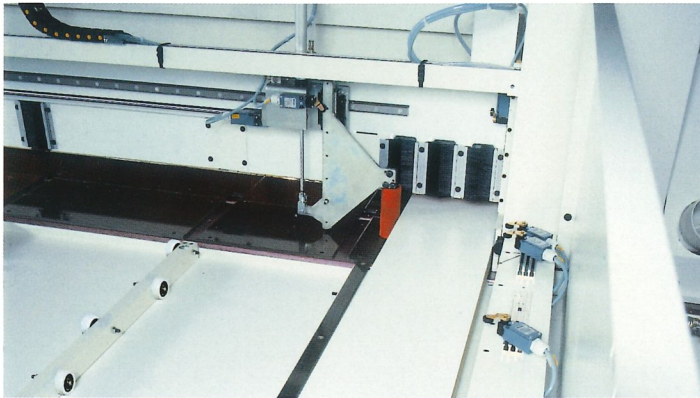
## Druckbalken mit Schlitzen

Der robuste Druckbalken sorgt für sicheres Einspannen des Plattenpakets. Die maximale Ausnutzung der Platte wird durch spezielle Öffnungen im Druckbalken ermöglicht.



# A solution for all product needs

## Eine Antwort auf jede Produktionsanforderung

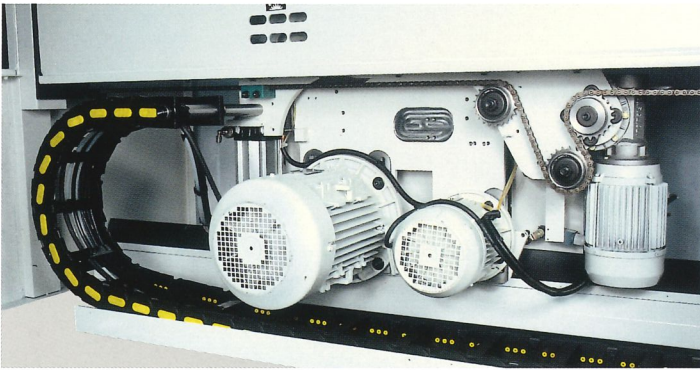


### **Automatic aligner**

The innovative and completely automatic aligner (standard) sliding on THK guides ensures precision on cross-way cuts, reducing cutting times. A twin version is available on request (in front of and behind the cutting line).

### **Automatische Winkelandruck-Einheit**

Die innovative Winkelandruck-Einheit (Standard) auf THK-Prismenführungen gewährleistet präzise Quer-Schnitte und reduziert die Bearbeitungszeiten. Lieferbar auf Wunsch auch in einer Doppelsonnenversion (vor und hinter der Schnittlinie).

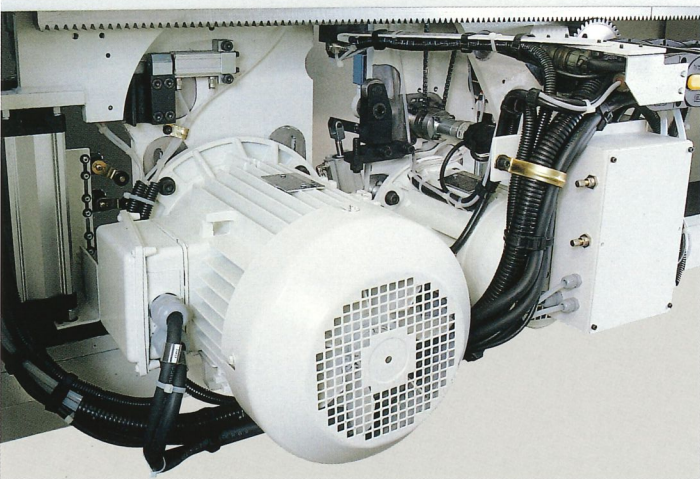


### **Drive by chain**

The reduction motor and chain transmission mounted on the saw carriage ensure a top quality cut and precision saw positioning.

### **Kettenantrieb**

Der am Sägewagen montierte Getriebemotor mit Kettenantrieb gewährleistet hohe Schnittqualität und genaue Positionierung.

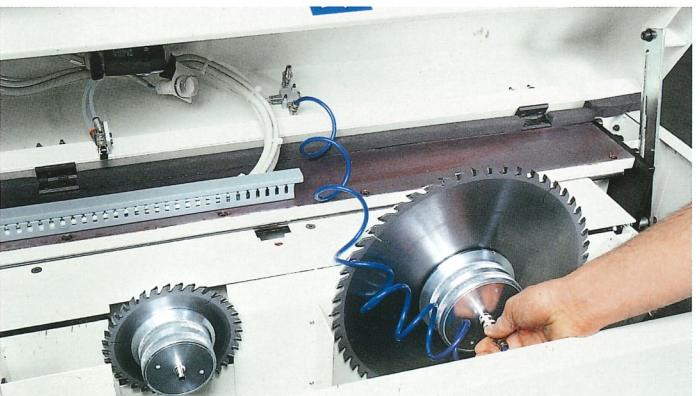


### **Drive by rack**

The drive by rack ensures finishing quality and long-life performance, which are typical features of industrial machines.

### **Zahnstangenantrieb**

Das Zahnstangenantriebsystem bietet die typischen Merkmale von Industriemaschinen: Qualität und Langlebigkeit.



### **Blades locking**

The blades locking system through pneumatic device is the best solution to reduce the idle machine times during tool change.

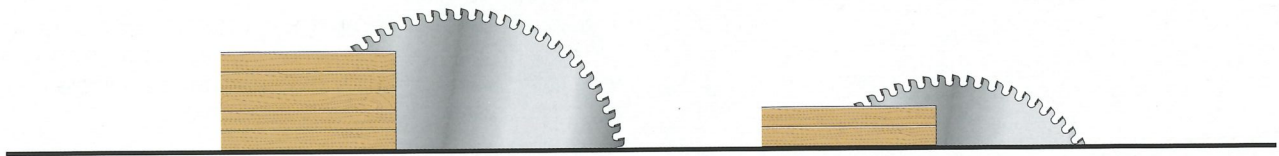
### **Sägeblattspannung**

Das pneumatische Sägeblattspannsystem ist die optimale Lösung, um die Stillstandszeiten der Maschine während des Werkzeugwechsels zu reduzieren.



# Production and flexibility

## Produktion und Flexibilität

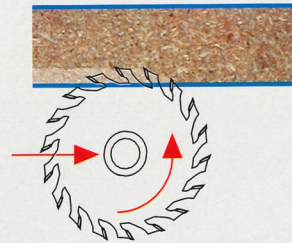
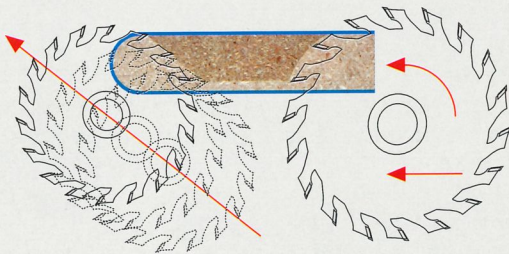


### Adjustable blade height (option)

A top quality cut is guaranteed with any panel thickness thanks to a system which automatically adjusts blade height to match panel thickness.

### Höhenverstellbares Sägeblatt (Zubehör)

Hervorragende Schnittqualität durch Positionierung des Sägeblatts je nach Dicke der aufzuteilenden Plattenpakete.

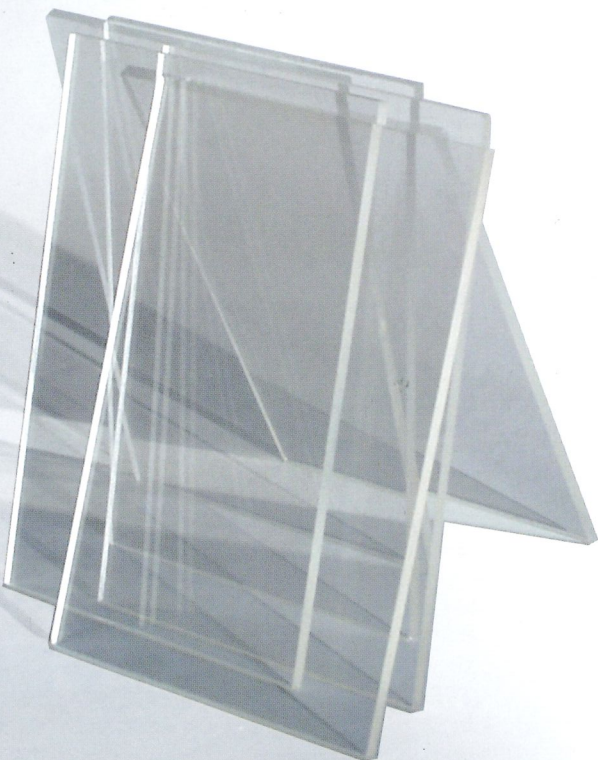


### Production and flexibility

Postforming unit, grooving, NC-controlled electronic scoring unit adjustment – just some of the options which give the Sigma Impact range the flexibility needed to build high-productivity, customised configurations.

### Produktion und Flexibilität

Postforming-Bearbeitungen, Nutvorrichtung und elektronische Einstellung des Vorritzers über CNC-Steuerung sind nur einige der Zubehöre, die für kundenspezifische Anforderungen verfügbar sind und für eine hohe Produktivität und Flexibilität der Sigma Impact Baureihe sorgen.



### Angular cutting fence

The application of a removable tilting fence enables to easily realize precision angular cuttings.

### Gehrungsanschlag

Das Auflegen von einem beweglichen, schwenkbaren Anschlag ermöglicht einfache und präzise Gehrungsschnitte.

### No problem with plastic

The sawcarriage fitted with blowers or nebulizers directed onto the blade to ensure a top quality finish even when cutting plastics and non-ferrous metals.

### Keine Probleme mit Kunststoff

Die Ausstattung des Sägewagens mit Blasdüsen oder Sprühdüsen am Sägeblatt ermöglicht das Schneiden von Kunststoffen oder nicht eisenhaltigen Metallen ohne Minderung der Bearbeitungsqualität.

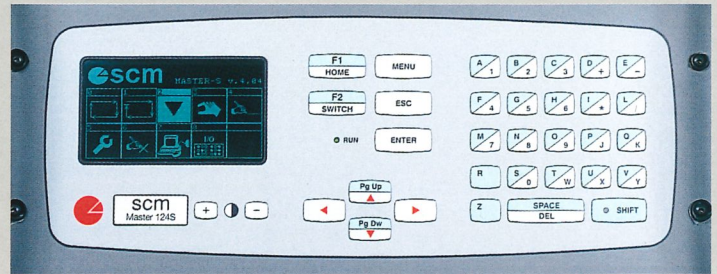


# Functional and easy-to-use Einfache und funktionelle Bedienung

## Master 124 S

The Master 124 S basis control system, which is easy-to-learn and easy-to-use, ensures essential functions.

Die Basissteuerung Master 124 S bietet die wesentliche Funktionen mit einfacher und direkter Bedienung.



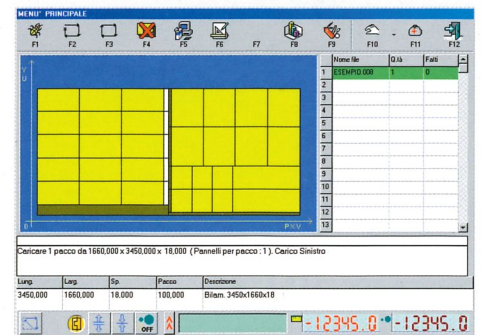
## Manager

### Option for Sigma Impact

The software interface working on PC/PLC control system has been properly designed to meet all production needs and it is quick and easy to use.

### Zubehör für Sigma Impact

Das Software-Interface, basierend auf dem PC/SPS Kontroll-System, wurde sorgfältig entwickelt, um allen Anforderungen der Produktion zu entsprechen und ist einfach und schnell zu bedienen.



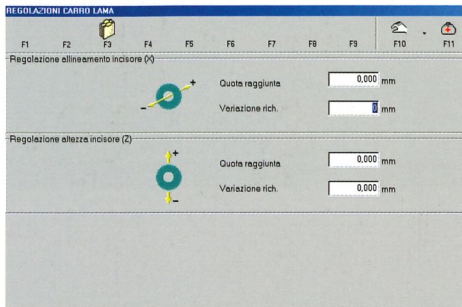
## Reports and diagnostics Produktionsberichte und Diagnosefunktion

Thanks to the new diagnostic functions (standard features on the Manager controller), the operator can check the general condition of the machine and consult maintenance schedules and daily production reports on the controller display at any time. The on-line guide displays diagnostic messages for machine alarms and provides advice in text and graphics to enable rapid trouble-shooting.

Dank dieser neuen Software-Funktionen (Standard bei der Manager-Steuerung) kann der Bediener den allgemeinen Maschinenzustand jederzeit überwachen und auf dem Bildschirm die Wartungspläne sowie die Tagesberichte einsehen. Darüber hinaus zeigt die Online-Hilfe die Diagnose der an der Maschine ausgelösten Alarmmeldungen Fall für Fall an, wobei anhand von Texten und Fotos eine sofortige und präzise Lösung des Problems aufgezeigt wird.





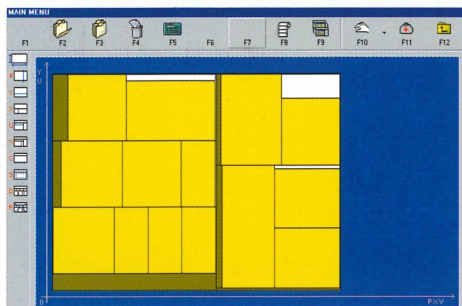


## Optional software

We solve your problems with innovative software solutions, quick and easy to use.

## Zusätzliche Software

Wir lösen Ihre Probleme mit einfachen und innovativen Software-Lösungen für alle Kundenanforderungen.



## Graphic editor

Software integrated in the managing program of the machine which eases the programming operations for non-expert users.

## Grafik-Editor

Die Software ist in das Steuerprogramm der Maschine integriert und erleichtert die Programmierung für weniger erfahrene Bediener.

# Software solutions Software-Lösungen

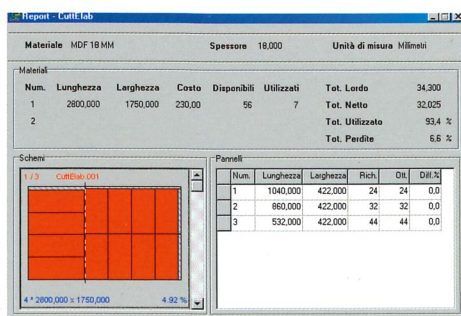
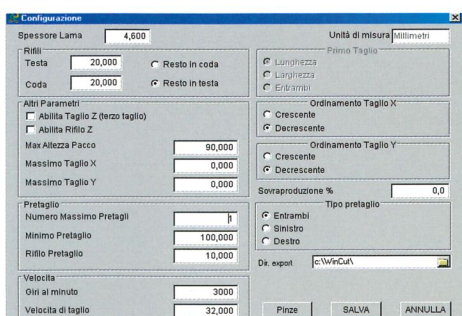
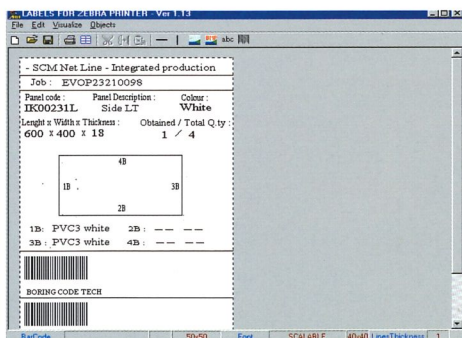


## Cutty

The easy-to-use Cutty optimiser software has been designed to guide the operator through the preparation and execution of cutting plans. The software is installed on the machine Manager controller and will generate optimised cutting plans from a list of the panels to be processed. The Cutty Plus version of the program has pre-cutting management functions which reduce off-cuts to the minimum. Developments of this program enable the label printing (in presence of the labelling unit) through graphic editor.

## Cutty

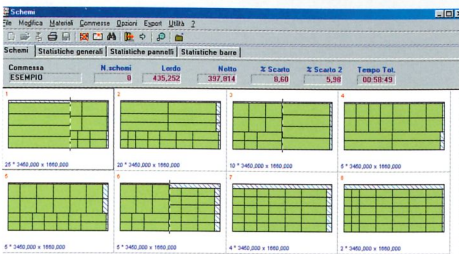
Besonders einfach zu bedienende Optimierungs-Software, die den Bediener bei der Ausarbeitung und Ausführung der Schnittpläne unterstützt. Die Software wird in der Manager-Steuerung an der Maschine installiert und erzeugt optimierte Schnittprogramme ausgehend von einer Werkstückliste. Um den Verschnitt auf ein Minimum zu reduzieren, kann die Software mit der Vorschnittsteuerung ausgestattet werden (nur für Cutty Plus-Ausführung). Die Fähigkeiten dieses Programms ermöglichen auch den Etikettendruck durch einen Grafik-Editor (mit Etikettiereinrichtung).







N	Codice	DESCRIZIONE	Lunghezza	Larghezza	Richiedi	Var. Q14	Ven.
1	PAN001	TEST PANNEL	263,000	295,000	130	0	PF
2	PAN002	TEST PANNEL	413,000	295,000	205	0	PF
3	PAN003	TEST PANNEL	563,000	295,000	280	0	PF
4	PAN004	TEST PANNEL	713,000	295,000	355	0	PF
5	PAN005	TEST PANNEL	863,000	500,000	400	0	PF
6	PAN006	TEST PANNEL	1013,000	500,000	475	0	PF
7	PAN007	TEST PANNEL	1163,000	500,000	550	0	PF
8	PAN008	TEST PANNEL	1313,000	500,000	625	0	PF
9	PAN009	TEST PANNEL	1463,000	500,000	700	0	PF
10	PAN010	TEST PANNEL	1613,000	400,000	800	0	PF
11	PAN011	TEST PANNEL	30,000	30,000	0	0	PF
12							

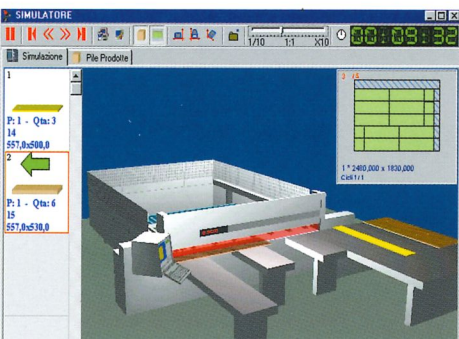


N	Codice	Lunghezza	Larghezza	Quantità	Codice	Lunghezza	Larghezza	Quantità
6		6	6	10				
6		6	6	10				
6		6	6	10				
2		2	4	10				
2		2	4	10				

## Ottimo Perfect Cut

This powerful software package for optimising cutting plans has been designed to make work easier and more productive. The software can be installed on any office PC using the Windows® operating system (98/NT/2000/XP) and makes it possible to transfer cutting programs directly to the panel saw controller. The TOP version also has a 3D simulator for making virtual cutting plans.

Leistungsstarkes Software-Paket zur Optimierung der Schnittpläne für einfacheres Arbeiten und effizientere Produktion. Die Software kann auf jedem beliebigen Office-PC unter Windows® (98/NT/2000/XP) installiert werden und ermöglicht das Drucken von Etiketten und die direkte Übertragung der Schnittprogramme zur Steuerung der Plattenaufteilsäge. Die TOP-Ausführung des Programms verfügt zudem über einen 3D-Simulator zur Ausführung von virtuellen Schnittplänen.



## Simulator

Software integrated in the Ottimo-Perfect Cut optimization program, Top version, which allows the "step by step" optimised cycle simulation.

## Simulator

In der Top-Ausführung des Optimierungsprogramms Ottimo Perfect Cut, integrierte Software, mit der ein optimierter Schnitzyklus "Schritt für Schritt" optimiert werden kann.

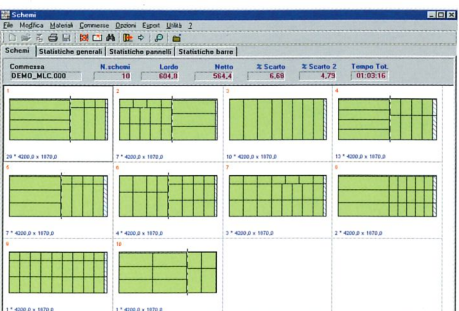
Panel list programmed for a work	Order	Qty	Code	Material	Color	Ordering
1	ANT SOP 35434818 BIANCO	10	35434818	BIANCO	BIANCO	
2	ANT SOP 35434818 BIANCO	10	35434818	BIANCO	BIANCO	
3	ANT SOP 35434818 BIANCO	10	35434818	BIANCO	BIANCO	
4	ANT SOP 35434818 BIANCO	10	35434818	BIANCO	BIANCO	
5	ANT SOP 35434818 BIANCO	10	35434818	BIANCO	BIANCO	
6	ANT SOP 35434818 BIANCO	10	35434818	BIANCO	BIANCO	
7	ANT SOP 35434818 BIANCO	10	35434818	BIANCO	BIANCO	
8	ANT SOP 35434818 BIANCO	10	35434818	BIANCO	BIANCO	
9	ANT SOP 35434818 BIANCO	10	35434818	BIANCO	BIANCO	
10	ANT SOP 35434818 BIANCO	10	35434818	BIANCO	BIANCO	
11	ANT SOP 35434818 BIANCO	10	35434818	BIANCO	BIANCO	
12	ANT SOP 35434818 BIANCO	10	35434818	BIANCO	BIANCO	
13	ANT SOP 35434818 BIANCO	10	35434818	BIANCO	BIANCO	
14	ANT SOP 35434818 BIANCO	10	35434818	BIANCO	BIANCO	
15	ANT SOP 35434818 BIANCO	10	35434818	BIANCO	BIANCO	
16	ANT SOP 35434818 BIANCO	10	35434818	BIANCO	BIANCO	
17	ANT SOP 35434818 BIANCO	10	35434818	BIANCO	BIANCO	
18	ANT SOP 35434818 BIANCO	10	35434818	BIANCO	BIANCO	
19	ANT SOP 35434818 BIANCO	10	35434818	BIANCO	BIANCO	
20	ANT SOP 35434818 BIANCO	10	35434818	BIANCO	BIANCO	
21	ANT SOP 35434818 BIANCO	10	35434818	BIANCO	BIANCO	
22	ANT SOP 35434818 BIANCO	10	35434818	BIANCO	BIANCO	
23	ANT SOP 35434818 BIANCO	10	35434818	BIANCO	BIANCO	
24	ANT SOP 35434818 BIANCO	10	35434818	BIANCO	BIANCO	
25	ANT SOP 35434818 BIANCO	10	35434818	BIANCO	BIANCO	
26	ANT SOP 35434818 BIANCO	10	35434818	BIANCO	BIANCO	
27	ANT SOP 35434818 BIANCO	10	35434818	BIANCO	BIANCO	
28	ANT SOP 35434818 BIANCO	10	35434818	BIANCO	BIANCO	
29	ANT SOP 35434818 BIANCO	10	35434818	BIANCO	BIANCO	
30	ANT SOP 35434818 BIANCO	10	35434818	BIANCO	BIANCO	
31	ANT SOP 35434818 BIANCO	10	35434818	BIANCO	BIANCO	
32	ANT SOP 35434818 BIANCO	10	35434818	BIANCO	BIANCO	
33	ANT SOP 35434818 BIANCO	10	35434818	BIANCO	BIANCO	
34	ANT SOP 35434818 BIANCO	10	35434818	BIANCO	BIANCO	
35	ANT SOP 35434818 BIANCO	10	35434818	BIANCO	BIANCO	
36	ANT SOP 35434818 BIANCO	10	35434818	BIANCO	BIANCO	
37	ANT SOP 35434818 BIANCO	10	35434818	BIANCO	BIANCO	
38	ANT SOP 35434818 BIANCO	10	35434818	BIANCO	BIANCO	
39	ANT SOP 35434818 BIANCO	10	35434818	BIANCO	BIANCO	
40	ANT SOP 35434818 BIANCO	10	35434818	BIANCO	BIANCO	

## Easy Cut

This program which connects a worksheet (Excel®) with the optimisation software Ottimo-Perfect Cut enables the automatic import of the production list and printing of labels with a detailed description of the fields. The Plus version of this software with the materials stock, edges, boring programs and report management represents the best price/performance solution, granting a personalized production.

## Easy Cut

Mit diesem Programm, das eine Tabellenkalkulation (Excel®) in die Optimierungssoftware Ottimo-Perfect Cut einbindet, kann die Produktionsliste automatisch importiert werden und können Etiketten mit detaillierten Beschreibungsfeldern gedruckt werden. Die Plus-Version dieser Software mit Verwaltung von Platten, Kanten, Bohrprogrammen und Reports ist die Lösung mit optimalen Preis/Leistungsverhältnis für alle, die eine auf persönliche Erfordernisse zugeschnittene Produktion wünschen.





## Labelling unit Etikettiereinrichtung

A label enables immediate identification of a panel and carries all the information needed for edge banders, drilling units and other machines downstream.

Das Anbringen eines Etiketts ermöglicht die "Identifikation" der Platte, wodurch die Daten für die nachgeschalteten Bearbeitungen (Kantenanleimen, Bohren ...) übertragen werden können.



--- SCM NetLine Produzione Intelligente ---

COMMESSA: PENSILE e LAVELLO DATA: 15/06/2000

CODICE PEZZO: DESCRIZ PEZZO: MATERIALE:  
FBLAVELI FIANCO SX BASE LAVELLO\* TRUCBB

LUNGHEZZA x LARGHEZZA x SPESSORE: PEZZI FATTI/PEZZI TOTALI  
706 x 575 x 18 12 / 24

1B: 0,6 x 22 PVC GR 2B: 0,6 x 22 PVC GR  
3B: 0,6 x 22 PVC GR 4B: 0,6 x 22 PVC GR

CODICE FORATURA TECH \*000LS001\*

CODICE BORDATURA 1B/3B \*PIG 18.0E\*

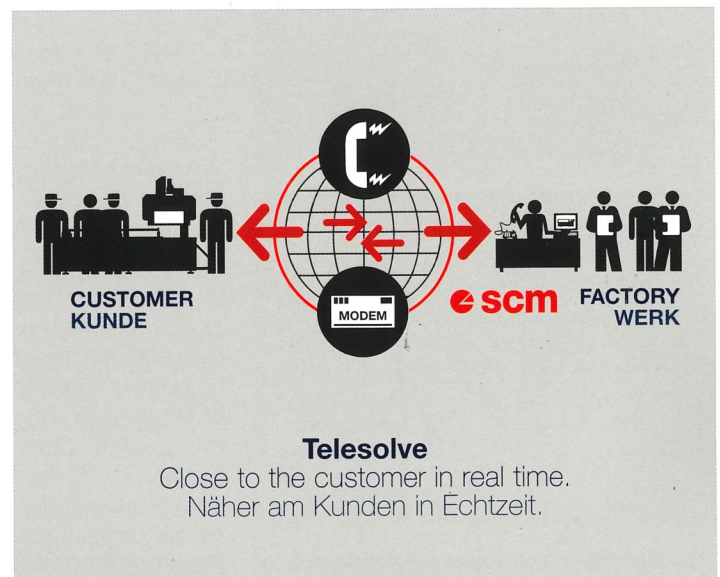
CODICE BORDATURA 2B/4B \*PIG 18.0E\*

Functional and easy-to-use  
Einfache und funktionelle Bedienung

## Telesolve Telesolve

The remote diagnostic system is fully-integrated into the CNC hardware and software, the SCM technical staff can connect directly into the customer's machine over a dedicated standard telephone line. Telesolve is the best system to reduce the machine down time and to add new, high performance software functions.

Hardware-System und Ferndiagnose-Software im Steuerungsprogramm der Maschine integriert. Mit Hilfe einer einfachen Telefonverbindung hat das technische Personal vom SCM-Werk aus direkten Zugriff auf die Maschine beim Kunden. Telesolve ist die ideale Lösung für die drastische Senkung der Stillstandszeiten und um die neue Softwarefunktionen erreichen.



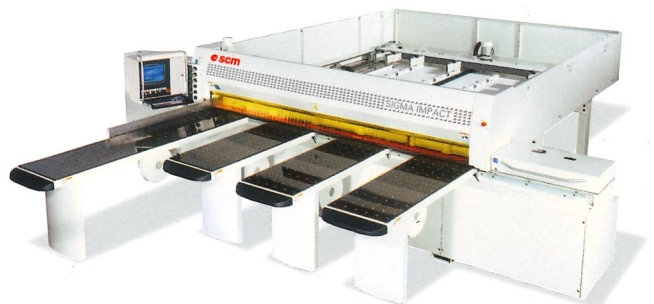
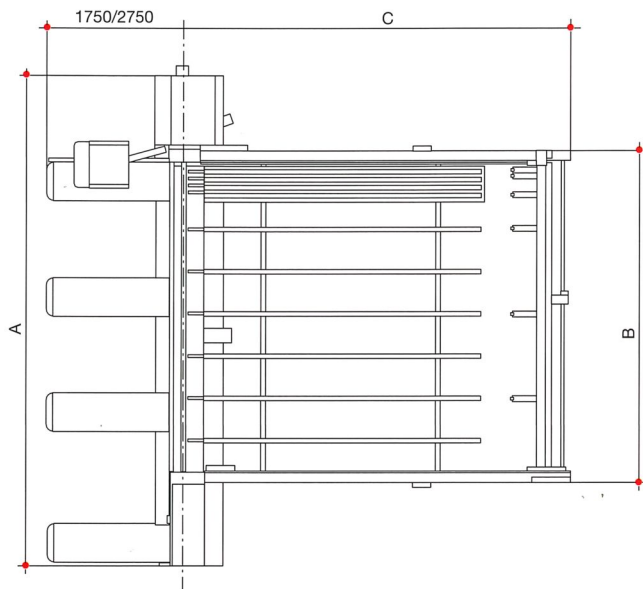






# Sigma Impact

## Overall dimensions/Abmessungen



### Sigma Impact K/C

	A	B	C
3200 x 2100	5700	3700	3250
3200 x 3200	5700	3700	4350
4500 x 3200	7000	5000	4350
4500 x 4300	7000	5000	5450

## Technical features - Technische Daten

			85 K	105 C
Cutting dimensions	Schnittmaße	mm	3200x2100	3200x2100
(Option)	(Zubehör)	mm	(3200x3200)	(3200x3200)
Cutting dimensions	Schnittmaße	mm	4500x3200	4500x3200
(Option)	(Zubehör)	mm	(4500x4300)	(4500x4300)
Blade projection	Schnitthöhe	mm	85	105
Saw carriage feed speed	Vorschubgeschwindigkeit Sägewagen	m/min	6-30	6-30
(Option)	(Zubehör)	m/min	(6-60)	(6-60)
(Option)	(Zubehör)	m/min	(0-135)	(0-135)
Saw carriage return speed	Rücklaufgeschwindigkeit Sägewagen	m/min	Max. permitted speed / zulässige Höchstgeschwindigkeit	
Pusher variable speed	Variable Schiebergeschwindigkeit	m/min	27	38
(Option)	(Zubehör)	m/min	(54)	(54)
(Option)	(Zubehör)	m/min	(0-70)	(0-70)
Main saw speed 50 Hz	Drehzahl Hauptsägeblatt 50 Hz	g/min - U/min.	3900	3900
Scoring blade speed 50 Hz	Drehzahl Vorritzer 50 Hz	g/min - U/min.	6300	6300
Main blade motor 50 Hz	Motor Hauptsägeblatt 50 Hz	KW	5,5	7,5
(Option)	(Zubehör)	KW	(7,5)	(11)
(Option)	(Zubehör)	KW	(11)	//
Scoring blade motor 50 Hz	Motor Vorritzer 50 Hz	KW	1,5	1,5
Main blade diameter	Durchmesser Hauptsägeblatt	mm	350	380
Scoring blade diameter	Durchmesser Vorritzer	mm	160	160
Main blade spindle diameter	Durchmesser Hauptsägeblattwelle	mm	80	80
Scoring blade spindle diameter	Durchmesser Vorritzerwelle	mm	55	55
No. of grippers : std	Anzahl Spannzangen : Std.		5	6
for version 3200 mm (Option)	Für Version 3200 mm (Zubehör)		(10)	(10)
for version 4500 mm (Option)	Für Version 4500 mm (Zubehör)		(11)	(11)
Extractor outlets	Durchmesser der Absaugstutzen	mm	2x120 - 1x150	2x120 - 1x150



# SCM. The widest range of woodworking machines

## SCM. Die größte Palette von Holzbearbeitungsmaschine

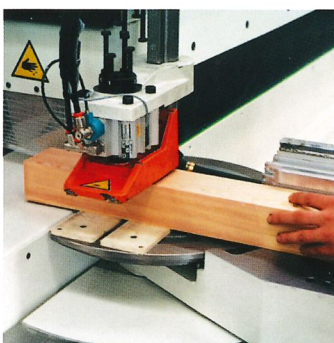


SCM has been producing woodworking machinery for 50 years and represents the nucleus of SCM Group. With a total of 3000 employees, 18 factories, 23 subsidiaries and an export of 70%, SCM is one of the world's top producers of woodworking equipment. SCM produces, in premises certified according to ISO 9001 standards, the widest range of machines for secondary wood machining, from machines for small woodworking companies to CNC work centres, to high production integrated lines for the machining of solid wood. Specialized technicians all over the world are able to supply an efficient and rapid after-sale service to SCM customers because full use is made of a system of remote computerised diagnostics.



SCM ist seit 50 Jahren als Hersteller von Holzbearbeitungsmaschinen tätig und bildet gleichzeitig den historischen Kern der gleichnamigen Gruppe. Diese gehört mit 3000 Beschäftigten, 18 Produktionsstätten, 23 Tochtergeschäften und einem Exportanteil von 70% zu den weltgrößten Herstellern der Branche.

SCM produziert, in Werkstätten nach ISO 9001 zertifiziert, die größte Palette von Werkzeugmaschinen für die Weiterverarbeitung von Holz. In der ganzen Welt sorgen spezialisierte SCM-Techniker für einen kompletten Kundendienst, der auch ein Ferndiagnose-System über Computer umfaßt.



SINCERT



scm



scm



S

S

N

