



Tech 80 - Tech 80 plus

Compact, high-productivity drilling and routing machines
Kompakte Hochleistungsbohr- und Fräszentren



scm

Tech 80

scm



Kg. 2450



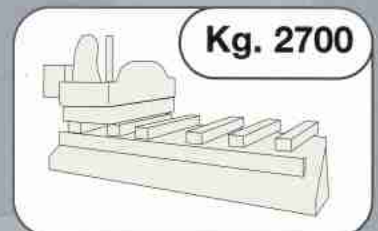
The specifications and performances of great working centres

The right investment for a reliable and configurable system

- Solid structure:
 - 8 mm thickness of main steel sheet
 - sturdy pyramidal base
- Availability of electro-spindle with high motor power (up to 9 hp)
- High productivity thanks to the continuous cycle
- 180 mm panel clearance for large thickness machining
- Up to 14 tools on the machine

Tech 80 plus

scm

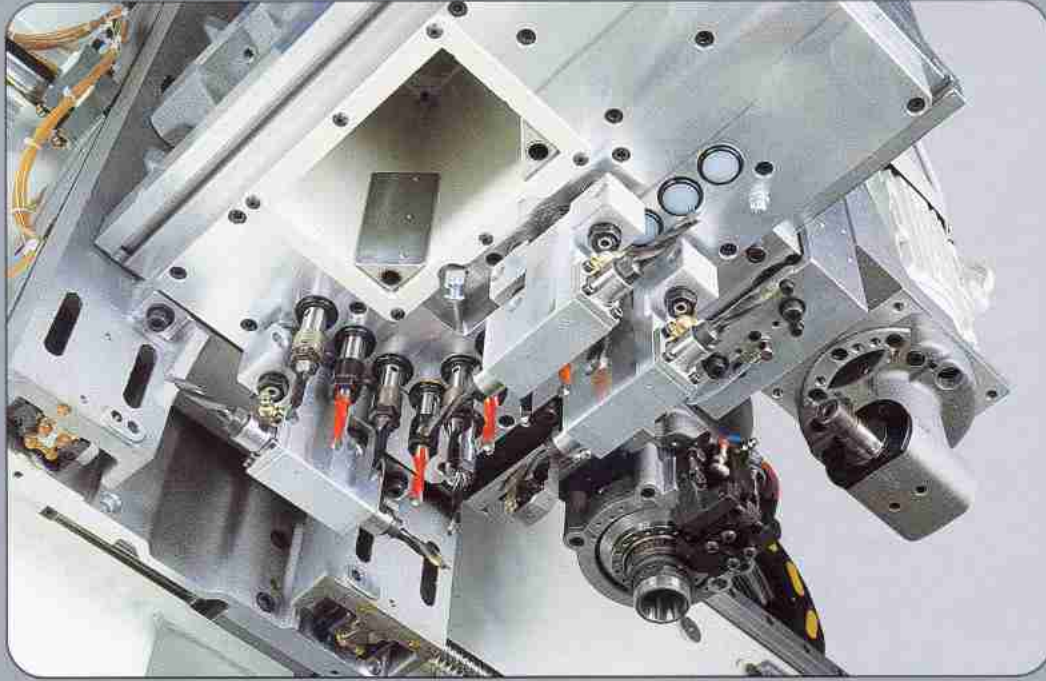


TR7
Side tool holder box
Das seitliche Werkzeugmagazin

Die Eigenschaften und Leistungen wie bei den großen Bearbeitungszentren

- Die passende Investition für ein zuverlässiges und modulares System
- **Stabiler Aufbau:**
 - Maschinengestell mit 8 mm Materialdicke
 - verwindungssteifes Maschinenuntergestell
 - Hohe Leistung der Frässpindeln: bis 9 PS
 - Hohe Produktivität durch die Pendelbearbeitung
 - Durchgangshöhe 180 mm zur Bearbeitung dicker Werkstücke
 - Bis zu 14 Werkzeuge ständig abrufbereit

High quality devices for several needs Hochwertiges Zubehör für jede Anforderung



"Smart" operating head
10 vertical spindles and 4 horizontal spindles
along "X" axis and 2 horizontal spindles
2 along "Y" axis

"Smart"-Arbeitsaggregat
10 Vertikalspindeln,
4 Horizontalspindeln in "X" und 2 in "Y"



TR7 7 positions left and right side tools-holder box (only for Tech 80 Plus).
It can house angle-driven heads.

Seitliches Werkzeugmagazin mit 7 Werkzeugen TR7 links und rechts
(nur für Tech 80 Plus). Aufnahme von Winkelgetrieben möglich.



Fixed disc cutter along "X" direction
(160 mm max. diameter).

Festes Sägeaggregat in "X"
(max. Durchmesser 160 mm).

Electro-spindles motor power: up to 9 hp Die Frässpindeln mit Leistung bis 9 PS

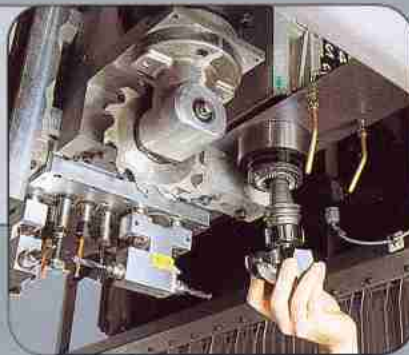


HSK 63 tool taper
Werkzeugaufnahme HSK 63



Angle-driven
heads with 1 or 2
outlets (only for
ISO 30 and
HSK 63
electrospindles)

Winkelgetriebe
mit 1 oder 2
Ausgängen (nur
für ISO 30 und
HSK 63)

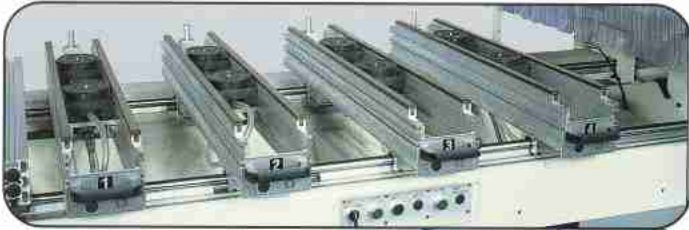


ISO 30 tool taper
Werkzeugaufnahme ISO 30



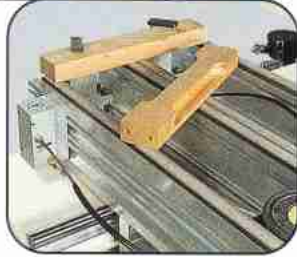
MK2 tool taper
Werkzeugaufnahme MK2

Work tables - Arbeitstische



Standard work tables with 2 round vacuum cups with automatic locking and devices for workpieces locking.

Standard-Arbeitstische mit je 2 runden Vakuumsaugern und Zubehör zur Werkstückaufspannung.



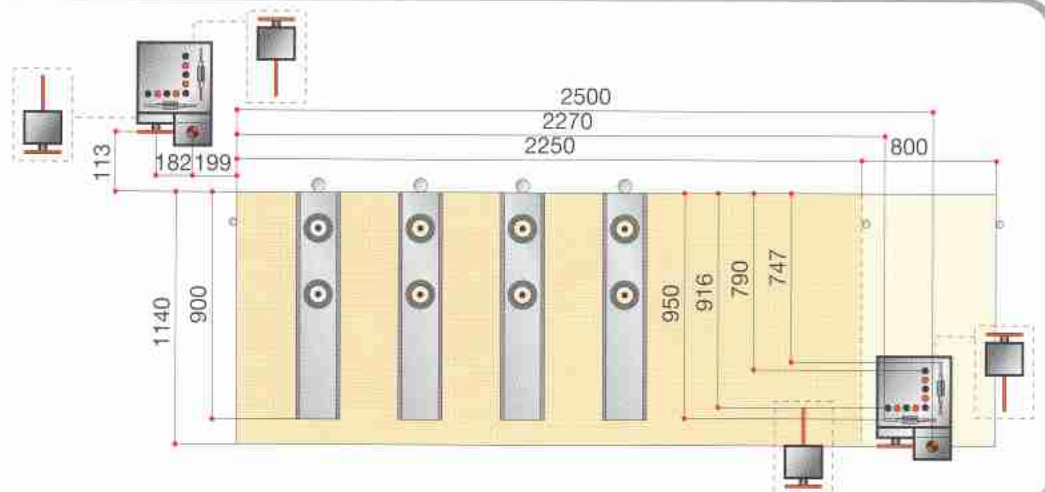
Multifunction work table with vacuum rectangular vacuum cups with 2 positions automatic locking.

Multifunktionsarbeitstische mit je 2 rechteckigen Vakuumsaugern mit 2 Positionen.

Tech 80

Working areas

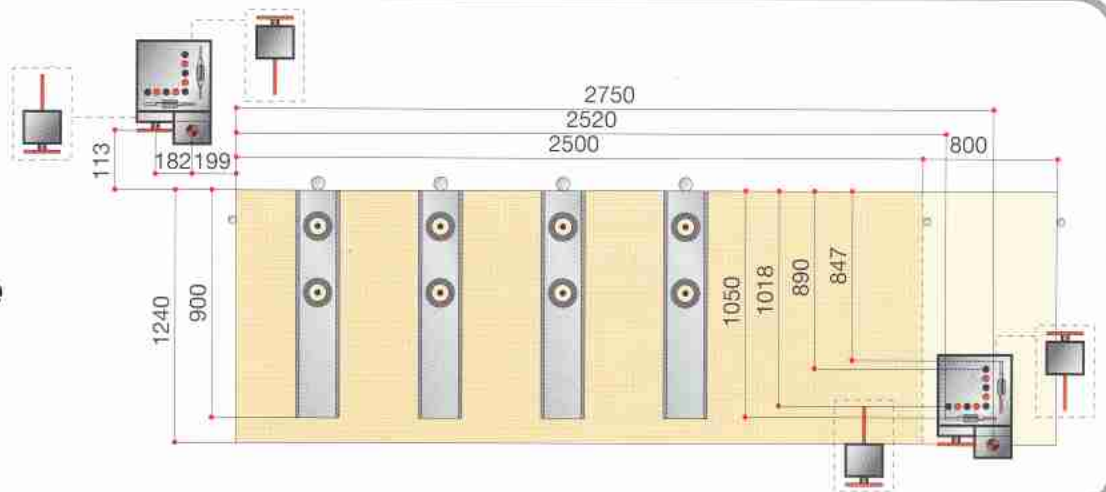
Arbeitsbereiche



Tech 80 plus

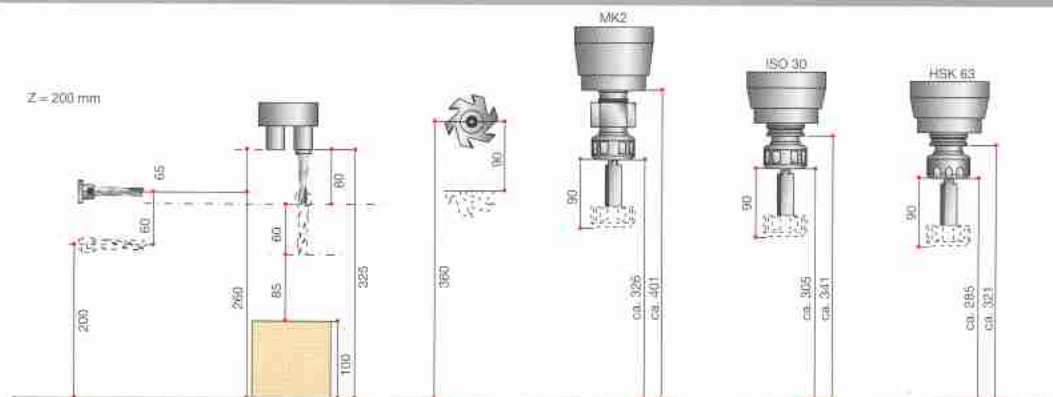
Working areas

Arbeitsbereiche



Panel clearance

Werkstückhöhe



Numerical Control Die CNC-Steuerung

Exceptional performance in the PC-Based architecture
Easy to use and extremely fast

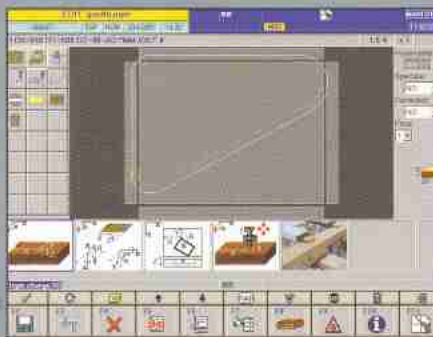
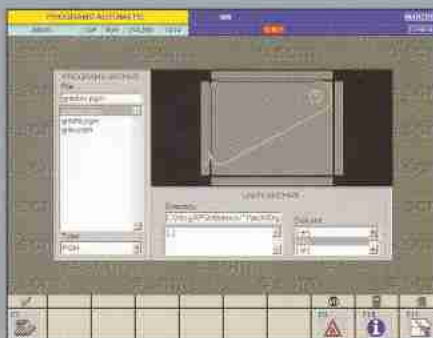
Hohe Leistung durch die Architektur auf PC-Basis
Bedienerfreundlich und extrem schnell bei der Datenverarbeitung

PC-Office (standard-Standard)



Numeric Control unit controlled from a personal computer

Über Personal Computer verwaltete CNC-Steuerung



Easy to program, complete with powerful CAD software and graphics on-line help.

Colour display : 15" VGA
CPU: Pentium @ processor
FFD: Disk Drive 1.44 Mb
Hard Disk: 4.2 Gb
2 serial lines and 1 parallel line
WINDOWS 95® - WINDOWS 98® - operating system.

Einfache Programmierung durch leistungsstarkes internes CAD und grafische Online-Hilfen.

*15" - Farbe Display VGA
CPU : PENTIUM®-Processor
FFD: Disk Drive 1.44 Mb
Festplatte 4.2 GB
2 serielle 1 parallele Schnittstelle unter WINDOWS 95® und WINDOWS 98®.*

ASPAN (Task)

The programme is easily installed in the office and can immediately be run from the machine with the following data bases:

- panel dimensions
- drilling positions
- profile shapings
- grooving positions
- tool choice

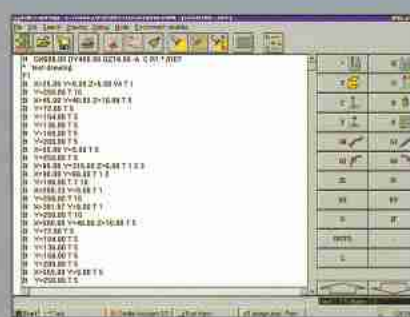
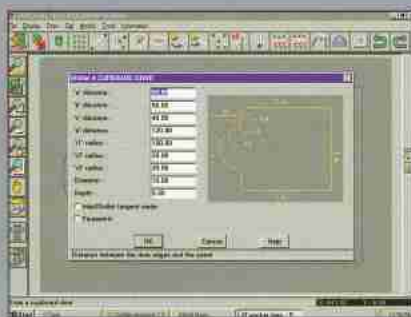
Direct connection with Autocad and DXF graphic files import.

Das Programm (unmittelbar an der Maschine ausführbar) kann mit Hilfe weniger Grunddaten im Büro erstellt werden:

- Plattenabmessungen
- Anordnung der Bohrungen
- Außenfräsungen
- Anordnung der Nuten
- Auswahl der Werkzeuge.

Direktverbindung mit Autocad und Eingegen von Graphic-Dateien .DXF.

The simple Cad/Cam in Windows format
Einfaches CAD-/CAM-System unter Windows



Programming is easy and step-guided with the aid of interactive help windows. The latest 32 Bits simple and powerful Cad/Cam release for the drilling centres is in Windows 3.xx, NT and Win 95 format.

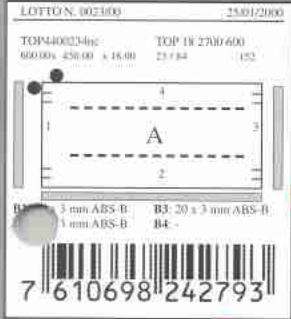
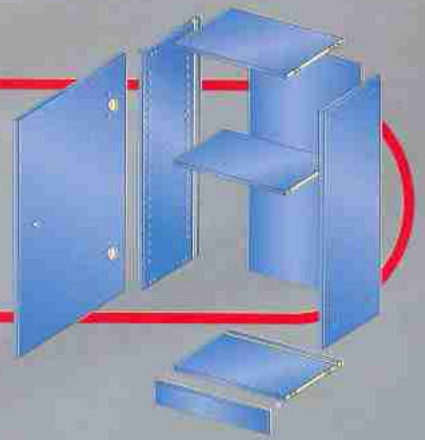
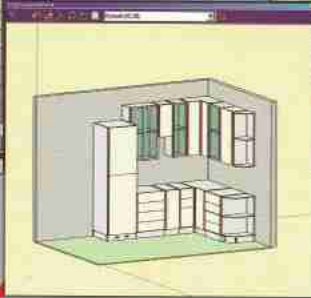
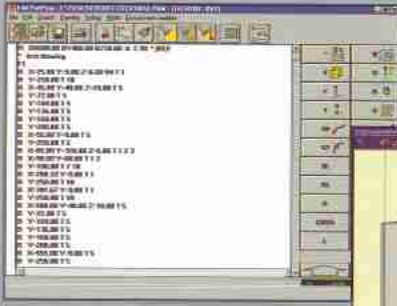
Die Programmierung ist einfach und wird durch Hilfe- und Dialogfenster unterstützt. Die neueste Version mit 32 Bits des einfachen, aber leistungsstarken, speziell für Bohrzentren entwickelten CAD/CAM-Systems läuft unter Windows 3.xx, NT und Win95.

netline

netpilot

netreport

netproject



Version with cell integration pre-fitting

Version vorbereitet für Zellintegration

Immediate set-up thanks to automatic programming

Rüst- und Einstellzeiten fast gegen Null dank der automatischen Programmierung

Cutting plan and working patterns optimisation

Schnittplan- und Schnittlängenoptimierung

Less error

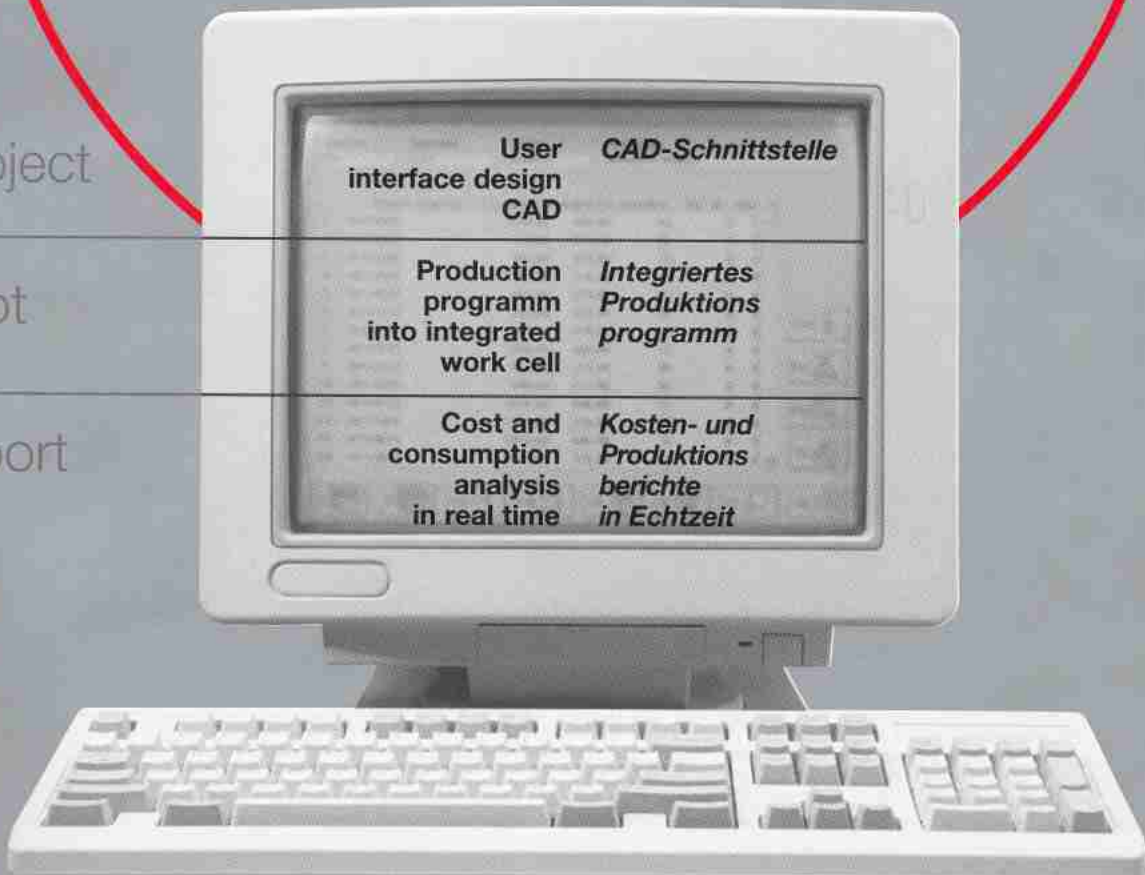
Fehlervermeidung



netproject

netpilot

netreport



Tech 80 - Tech 80 plus

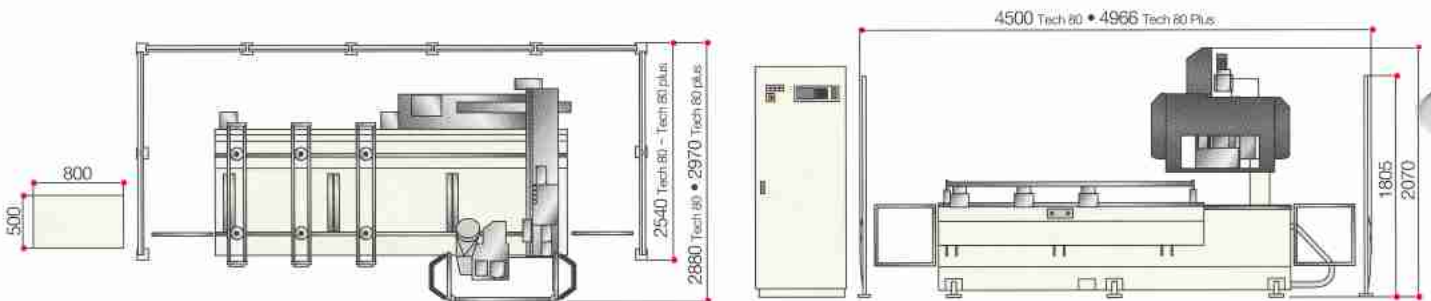
Technical features - Technische Daten

		Tech 80	Tech 80 plus
X axis working area (between the stops)	Arbeitsbereich X-Achse (zwischen den Anschlägen)	2250 mm	2500 mm
		3030 mm (Option)	3030 mm (Option)
Y axis working area - routings	Arbeitsbereich Y-Achse - Fräsungen	1040 mm	1140 mm
- vertical drillings	- Vertikalbohrungen	818 mm	918 mm
Panel clearance	Durchgangshöhe	180 mm	180 mm
Maximum panel thickness	Max. Plattenstärke	100 mm	100 mm
Z axis stroke	Verfahrweg Z-Achse	200 mm	200 mm
Vertical spindles	Vertikalspindeln	10	10
Horizontal spindles	Horizontalspindeln	1+1 in X e 1+1 in Y	1+1 in X (Option 2+2) e 1+1 in Y
Spindle speed	Spindeldrehzahl	4000 rpm-U/min	4000 rpm-U/min
Spindles motor power	Leistung der Elektrospindelmotoren	2,2 KW (3 HP-PS)	2,2 KW (3 HP-PS)
Axis stroke (X-Y)	Achsgeschwindigkeit (X-Y)	33,5 mt/min	33,5 mt/min
Axis stroke (Z)	Achsgeschwindigkeit (Z)	11,5 mt/min	11,5 mt/min
Disc/saw cutter motor power	Leistung des Scheibenfräsermotors	2,2 KW (3 HP-PS)	2,2 KW (3 HP-PS)
Disc/saw cutter speed	Scheibenfräserdrehzahl	6000 rpm-U/min	6000 rpm-U/min
MK2 tool taper electro-spindle motor power	Leistung der Elektrospindel MK2	4,4 KW (6 HP-PS)	4,4 KW (6 HP-PS)
MK2 tool taper electro-spindle speed	Drehzahl der Elektrospindel MK2	24000 rpm-U/min	24000 rpm-U/min
ISO 30 tool taper electro-spindle motor power	Leistung der Elektrospindel ISO 30	4,4 KW (6 HP-PS)	4,4 KW (6 HP-PS)
ISO 30 tool taper electro-spindle speed	Drehzahl der Elektrospindel ISO 30	24000 rpm-U/min	24000 rpm-U/min
HSK63 tool taper electro-spindle motor power	Leistung der Elektrospindel HSK63	4,4 KW (6 HP-PS)	4,4 KW (6 HP-PS)
HSK63 tool taper electro-spindle speed	Drehzahl der Elektrospindel HSK63	24000 rpm-U/min	24000 rpm-U/min
Installed power (depending on optional units installed)	Anschlussleistung (je nach installierten Aggregaten)	KVA 9-16	KVA 9-16
Compressed air pressure	Druckluft	6/7 atm	6/7 atm
Compressed air consumption	Druckluftverbrauch	150 nl/cycle-Zy-Klus	150 nl/cycle-Zy-Klus
Vacuum pump	Vakuumpumpe	25 m³/h	25 m³/h
Extraction air flow rate	Saugluftgeschwindigkeit	30 m/sec	30 m/sec
Extraction air consumption	Saugluftverbrauch	2750 m³/h	2750 m³/h
Vacuum	Unterdruck	3000 Pa	3000 Pa
Extraction outlet diameter (drilling head/front operating units)	Absaugstutzen-Durchmesser (Bohrkopf/vordere Aggregate)	ø 160 mm/e 200 mm	Ø 160 mm/e 200 mm
Machine weight including electrical cabinet	Maschinengewicht einschließlich Schaltschrank	2450 kg	2700 kg
Numeric control	Steuerung	PC - Office SCM	PC - Office SCM

In this catalogue, machines are shown with options. The firm reserves the right to modify technical specifications without prior notice, provided that such modifications do not affect safety as per E.C. certification.

Zur besseren Veranschaulichung sind auf einigen Fotos die Maschinen komplett mit Zubehöreinheiten dargestellt. Änderung der technischen Daten ohne Vorankündigung vorbehalten. Die von den EG-Normen vorgeschriebene Sicherheit wird durch die Änderungen nicht beeinflusst.

Overall dimensions - Abmessungen



Safety, what you should expect Sicherheit, das können Sie verlangen



Sound emission - Geräuschemission

Model Modell	Noise level ISO/DIS 7960 Geräuschemission gemäß ISO/DIS 7960	Machining Bearbeitung
	Operator position LAeq [dB (A)] Arbeitsplatz LAeq [dB (A)]	
Tech 80	74,9	Drilling Bohren
Tech 80 plus	80,9	Routing Fräsen