

## Nuova spruzzatrice automatica

Con i suoi tre differenti modelli, essa copre tutte le richieste di capacità produttiva e si presta ottimamente anche a soddisfare le esigenze qualitative più importanti, quali per esempio le finiture lucide.

With its three different models, this machine covers all the various needs as far as production capacity is concerned. It also fulfils the highest level quality needs, such as those with extremely high gloss finishes.

Mit seinen drei unterschiedlichen Modellen deckt die Maschine alle Bereiche hinsichtlich Produktionskapazität ab und erfüllt alle Anforderungen an die Oberflächenqualität bis hin zur Hochglanzfläche.

Avec ses trois différents modèles, il répond à toutes les demandes de capacité productive ainsi qu'aux exigences qualitatives les plus grandes, et ce, de façon optimale, telles que, par exemple, les finitions brillantes.

Con sus tres diferentes modelos, ésta cubre todas las necesidades de capacidad productiva y se presta a satisfacer las exigencias cualitativas más importantes con un resultado óptimo, como en el acabado lúcido.

# Magnum

A completamento della sua gamma di spruzzatrici automatiche, Elmag introduce la nuova spruzzatrice Magnum. Pur mantenendo tutti i vantaggi dei precedenti modelli, la Magnum può contare su alcune migliorie che la rendono soluzione ideale per linee ad altissime prestazioni.

As the final block in our complete range of spraying machines, Elmag introduces their newest automatic reciprocating spraying machine "Magnum". It maintains all the advantages of the previous models (which include the world's most advanced reciprocating sprayer "Twin Spray") while Magnum can count on improvements which make this machine ideal solution for high speed - high performance lines.

Zur Komplettierung Ihrer Spritzmaschinenreihe, stellt Elmag ihre neue Maschine vom Typ MAGNUM vor. Obwohl diese Maschine die Vorteile der Vorgängermodelle vereint, kann sie mit einigen zusätzlichen Verbesserungen aufwarten, die sie zu einer idealen Maschine für Linien mit sehr hoher Kapazität machen.

Elmag sort aujourd'hui son nouveau pulvérisateur Magnum pour compléter sa gamme de machines automatiques. Tout en conservant l'intégralité des avantages des modèles précédents, Magnum peut se prévaloir d'améliorations qui font de lui une solution idéale pour les lignes à très hautes performances.

Completando la gama de barnizadoras automáticas, Elmag introduce la nueva barnizadora Magnum. Manteniendo todas las ventajas de los modelos precedentes, la Magnum cuenta con algunas mejoras que la convierten en la solución ideal para líneas de altísimas prestaciones.



### Magnum

Nuova spruzzatrice automatica  
Automatic spraying machine  
Automatische Spritzmaschine  
Pulvérisateur automatique  
Barnizadora automática



# Magnum



Flessibilità nella scelta delle dimensioni della cabina da selezionare in base al tipo di applicazione da effettuare ed alla velocità di linea richiesta.

Flexibility in the spray cabin size to be selected according to the type of finishing required and the feed speed of the line.

Flexibilität bei der Wahl der Kabinengröße in Abhängigkeit von der Lackapplikation und der benötigten Vorschubgeschwindigkeit der Anlage.

Flexibilité dans le choix des dimensions de la cabine en fonction du type d'application à effectuer et à la vitesse de la ligne demandée.

Flexibilidad en la elección de las dimensiones de la cabina a seleccionar en base al tipo de aplicación a efectuar y a la velocidad de línea solicitada.

Cabina con soffitto filtrante piano e di ampia superficie per una migliore uniformità di flusso aria e cabina rivestita in acciaio.

Cabin with flat filtering roof and wide surface to achieve perfect air flow uniformity. The cabin is coated in stainless steel.

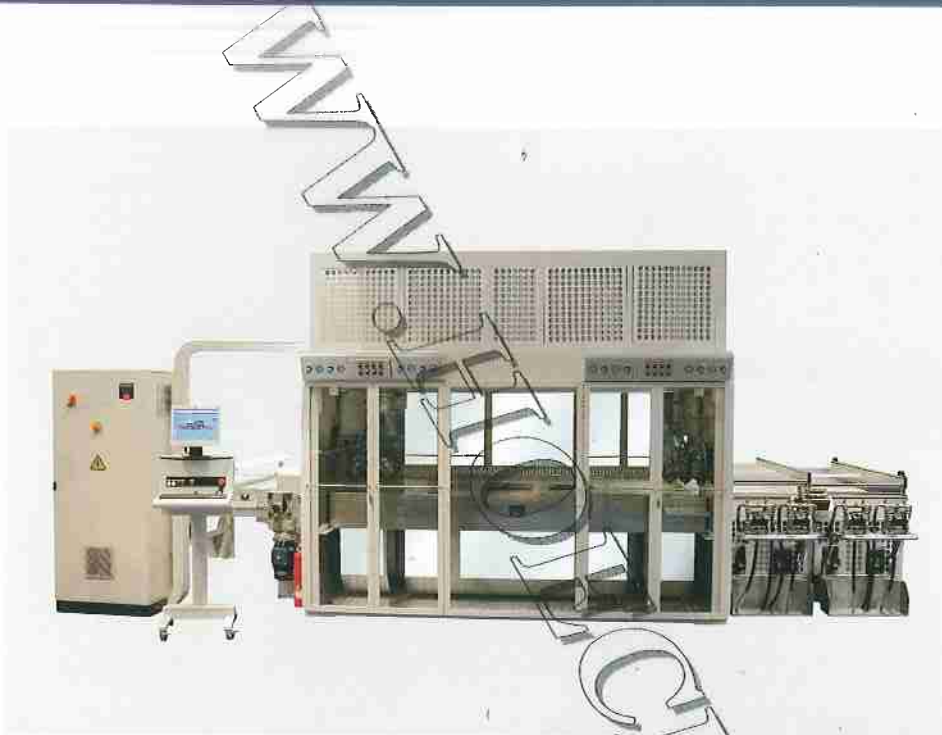
Kabine mit flacher Filterdecke und großer Oberfläche um einen perfekten und gleichmäßigen Luftstrom zu erhalten. Kabinenverkleidung aus Edelstahl.

Cabine avec plafond filtrant plat et de très grande superficie pour une meilleure uniformité de flux d'air et cabine revêtue en acier.

Cabina con soplador filtrante plano y de amplia superficie para una mejor uniformidad del flujo del aire y cabina recubierta en acero.



# Magnum



Piena accessibilità alla cabina da entrambi i lati con porte a tutta larghezza così da facilitare le operazioni di manutenzione e pulizia.

Easy and wide access to the cabin on both sides with full height doors, to ease the cleaning and maintenance operations.

Beidseitige große Kabinentüren für einfachen Zugang für Reinigungs- und Wartungsarbeiten.

Entière accessibilité à la cabine de chaque côté par des portes sur toute la largeur pour faciliter les opérations de manutention et de nettoyage.

Total acceso a ambos lados de la cabina con puertas a todo lo largo, facilitando así la operación de mantenimiento y limpieza.



Braccio porte pistole in grado di montare fino a 8 pistole ciascuno, per servire fino a 6 circuiti. Possibilità in opzione di sistema di cambio rapido della piastra porta pistole, di salita/discesa elettrica del braccio e di circuiti vernice riscaldati

Pistolenhalter, je bis zu 8 Spritzpistolen und mit max. 6 Lackkreisen. Optionale Möglichkeit zur Installation von Schnellwechseinrichtungen der Halterplatte, elektrische Höhenverstellung des Spritzarms sowie beheizte Lackkreise.

Bras pouvant être équipé de 8 pistolets chacun, pour desservir jusqu'à 6 circuits. Possibilité (en option) d'équiper la machine d'un système de changeur rapide de porte-pistolet, d'une montée/descente électrique du bras et des circuits vernis réchauffés.

Brazo porta pistolas con la opción de montar hasta 8 pistolas en cada uno, para abastecer hasta 6 circuitos. Opcional sistema cambio rápido en la base del porta pistolas, con subida y descenso del brazo y de los circuitos de barniz recalentados.

Gun holders, which can hold up to 8 guns each and be used with up to 6 circuits. Options include quick change devices for the guns mounting plates, electric height adjustment of the recip arms, and heated lacquer circuits.



Pareti vetrate per massima visibilità con illuminazione interna alla cabina studiata per una rifrazione ottimale della luce sui pezzi verniciati.

Glass doors for a perfect visibility with inside lighting, expressly studied for a perfect light refraction on the workpieces.

Glastüren für perfekte Sicht mit Kabinenbeleuchtung, die eine helle Ausleuchtung der Werkstücke gewährleistet.

Paroies vitrées pour une visibilité maximale avec éclairage interne, de la cabine étudiée pour une réfraction optimale de la lumière sur les pièces vernies.

Paredes vidriadas para máxima visibilidad con iluminación interna en la cabina estudiada para una refracción óptima de la luz sobre piezas barnizadas.



## Gruppo di recupero scrape on wet

Lacquer reclaiming unit "scrape on wet"  
Lackrückgewinnung "nassraket" \_Groupe de recuperation  
scrape on wet \_ Grupo de recuperacion scrape on wet

### Sistema di recupero vernice "scrape on wet".

Il principio del sistema è di applicare sul tappeto lo stesso materiale che viene usato per spruzzare i pannelli. La vernice fresca scioglie quella che si è indurita sul tappeto, dopodiché può essere rimossa facilmente con un raschiatore. Il sistema di recupero è montato su un carrello estraibile per facilitare le operazioni di pulizia. Possibilità di avere in macchina fino a 3 gruppi contemporaneamente per un cambio prodotto istantaneo ed un recupero differenziato dei diversi prodotti utilizzati.

### Lacquer reclaiming unit "scrape on wet".

The principle of the system is to apply on the conveyor belt the same material that is being used for spraying the panels. This fresh paint will dissolve the dry material on the belt and it can then easily be removed by means of a scraper blade. The complete reclaiming system is mounted on a removable trolley to ease cleaning and quick colour change operations. It is possible to install on the machine up to 3 recovery units at the same time for an instantaneous quick change and a separate lacquer reclaiming of the various products in use.

### Lackrückgewinnungseinheit "Nassraket".

Das Prinzip des Systems besteht darin, das gleiche Lackmaterial auf das Transportband aufzubringen, das auch momentan auf die Werkstücke verspritzt wird. Dieses frische Lackmaterial löst den bereits angetrockneten Lack auf dem Transportband wieder und ermöglicht eine einfache Reinigung durch das Raket. Die komplette Bandreinigungseinheit ist auf einem ausziehbaren Wagen montiert. Dadurch ist er für Reinigungsarbeiten leicht zugänglich. Möglichkeit der gleichzeitigen Installation von bis zu drei Reinigungseinheiten für einen blitzschnellen Lackwechsel und die Rückgewinnung unterschiedlicher Produkte.

### Système de récupération du vernis "scrape on wet".

Le principe du système est d'appliquer sur le tapis le même matériel qui est utilisé pour pulvériser les panneaux. Le vernis frais enlève celui endurci sur le tapis après quoi il peut être facilement retiré avec un racleur. Le système de récupération est monté sur le chariot extractible pour faciliter les opérations de nettoyage. Possibilité d'avoir sur la machine jusqu'à 3 groupes simultanés pour un changement de produit instantané et une récupération différenciée des différents produits utilisés.

### Sistema de recuperación del barniz "SCRAPE ON WET".

El principio del sistema es aplicar sobre el tapete el mismo material que viene utilizado para barnizar los paneles. El barniz a escoger es aquel que se endurece sobre el tapete, ya que después podemos sacarlo con un rascador. El sistema de recuperación está montado sobre un carro extraíble para facilitar las operaciones de limpieza. Posibilidad de tener en la máquina hasta 3 grupos contemporáneamente para un cambio de producto instantáneo y una recuperación diferenciada de los diferentes productos utilizados





# Magnum



Accesso a tutte le parti  
meccaniche elettriche  
e tecnologiche della macchina  
in tempi strettissimi e senza  
utilizzo di utensili o chiavi.

Quick access to all the mechanical, electrical  
and technological parts of the machine  
without using tools or keys.

Zugang zu allen wichtigen mechanischen,  
elektrischen und pneumatischen  
Komponenten der Maschine in kürzester Zeit  
ohne Verwendung von Werkzeugen oder  
Schlüsseln.

Accès à toutes les parties mécaniques  
électriques et technologiques de la machine  
dans des délais de temps très courts sans  
devoir utiliser outils ou clefs.

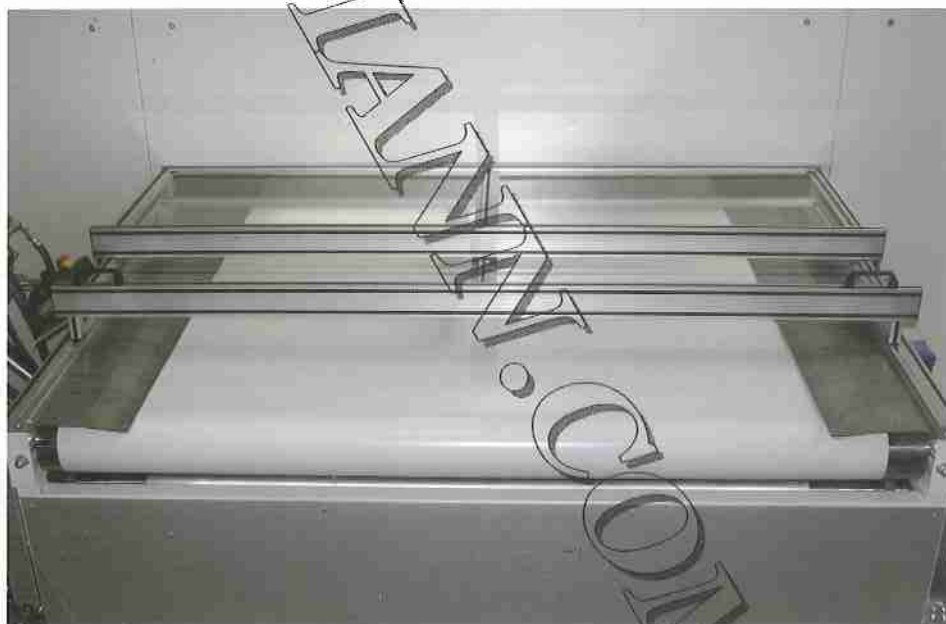
Acceso a todas las partes mecánicas,  
eléctricas y tecnológicas de la máquina en  
tiempos mínimos y sin uso de llaves  
ni herramientas.

Ampia larghezza del tappeto  
in zona di spruzzatura che  
permette una percentuale più  
alta di recupero prodotto, minor  
quantità di vernice nei filtri  
e che consente di mantenere  
incontaminati il bordo ed il retro  
del tappeto.

Wide belt in the spraying area, which achieves  
a high coating recovery percentage, with less  
lacquer overspray in the filters, and which  
allows Magnum to keep the edges of the belt  
perfectly clean.

Breites Spritzband, das eine hohe  
Lackrückgewinnungsrate und weniger Lack  
in den Absaugfiltern ermöglicht. Zudem  
werden dadurch die Kanten und die Rückseite  
des Transportbandes perfekt sauber gehalten.

Très grande largeur du tapis en zone de  
pulvérisation permettant d'obtenir un meilleur  
pourcentage de récupération du produit,  
une plus petite quantité de vernis dans les  
filtres, ce qui permet de maintenir les cotés  
et le dos du tapis impeccables.



Amplio ancho del tapete en zona de  
barnizado con una porcentual más elevada  
de la recuperación del barniz, menor  
cantidad de barniz en los filtros y permite  
mantener el borde y la cara interior del tapete  
perfectamente limpios.

# Magnum

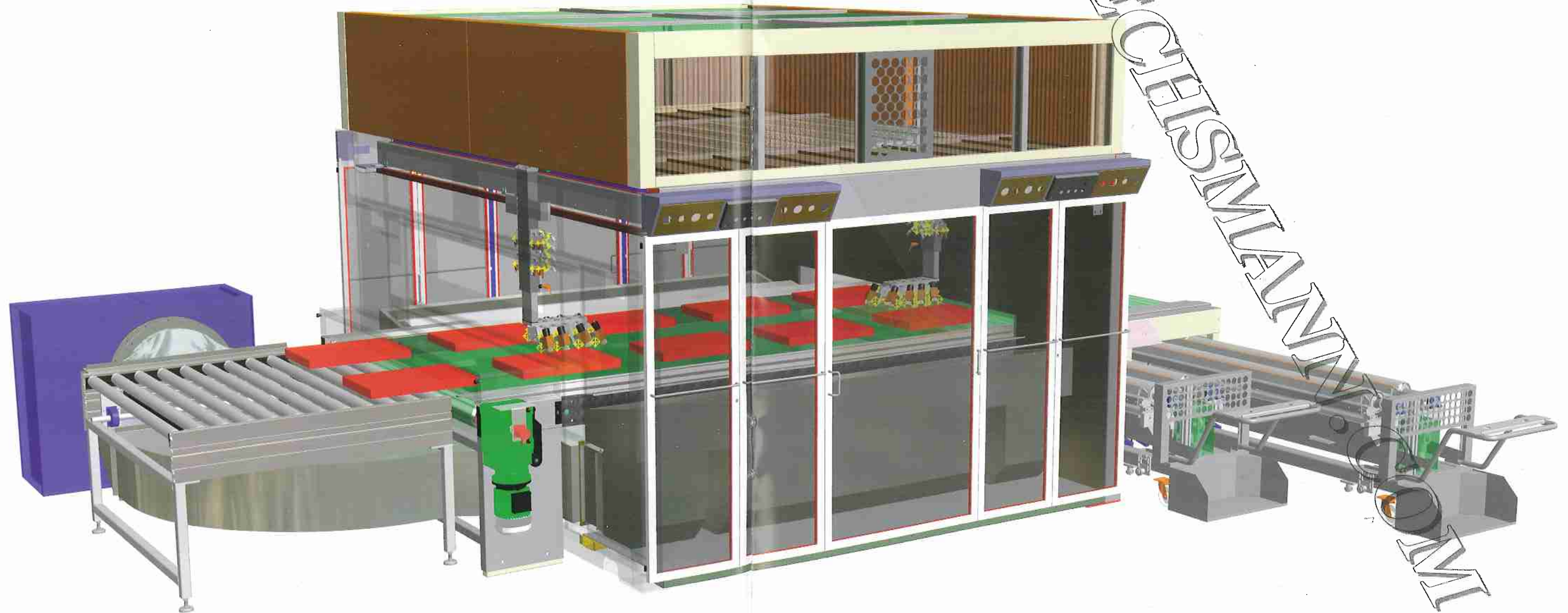
Macchina in esecuzione con filtrazione a secco con doppio strato di materiale filtrante e cassoni filtri completamente estraibili dai due lati della macchina

Machine in execution with dry filtering with double layer of filtering material and totally removable filtering boxes from the two sides of the machine.

Maschinenausführung mit Trockenfilter mit doppellagiges Filtermaterial und die Möglichkeit die beidseitigen Filterboxen komplett zu entnehmen.

Machine en exécution avec filtration à sec avec double couche de matériel filtrant et caissons filtres complètement extractibles des deux côtés de la machine.

Máquina en ejecución con filtración en seco con doble filtro de material filtrante y cajones completamente extraíbles a los dos lados de la máquina.





# Magnum

Sistema operativo OPTISPRAY 4.1\_ Operating system OPTISPRAY 4.1\_  
Betriebssystem OPTISPRAY 4.1\_ Systeme operationnel OPTISPRAY 4.1\_  
Sistema operativo OPTISPRAY 4.1



Il Software di gestione Optispray 4.1 permette di programmare tutti i parametri necessari alle specifiche operazioni di spruzzatura per poi venir richiamati per una configurazione facile ed accurata. Il nuovo software è inoltre in grado di gestire cambi colore automatici. Il sistema ha un'interfaccia PC con grafica 3D semplice ed intuitiva ed è sviluppato in ambiente Windows. Lo stato della macchina può essere monitorato con teleassistenza a distanza.

The operating software Optispray 4.1 can be programmed with all relevant parameters. These can be adjusted to specific spraying operations and later be recalled for easy and accurate set-up. The new software can also control automatic colour changes. The system has a PC interface with a user-friendly 3D graphic and it is Windows-based. The machine status is shown on the display and it can be controlled by our remote service station.

Die Betriebssoftware OPTISPRAY 4.1 kann mit allen relevanten Parametern programmiert werden. Diese können für spezielle Spritzoperationen angepasst und später für ein einfaches und genaues „Set-up“ wieder aufgerufen werden. Die neue Software kann ebenfalls die automatischen Lackwechselforgänge steuern. Das System hat eine PC Schnittstelle mit bedienerfreundlicher 3D-Grafik und arbeitet auf Windows® Basis. Der Maschinenstatus wird auf dem Monitor angezeigt.

Le Software de gestion Optispray 4.1 permet de programmer tous les paramètres nécessaires aux opérations spécifiques de pulvérisation pour être ensuite rappelés pour une configuration facile et soignée. Le nouveau logiciel est, de plus, en mesure de gérer les changements automatiques de teintes. Le système a un interface PC avec graphique 3D simple et intuitive et est développée sous environnement Windows. Le fonctionnement de la machine peut être visualisé grâce à la téléassistance à distance.

El Software de gestión Optispray 4.1 permite programar todos los parámetros necesarios a las operaciones específicas de barnizado para después ser rellenados para una fácil y acurada configuración. El nuevo software está en grado de gestionar cambios de color automáticos. EL sistema tiene una interfaz PC con gráficos en 3D simple e intuitiva y está desarrollado en ambiente Windows. El estado de la máquina puede ser monitorizado con teleasistencia a distancia.



Barra di lettura in ingresso per riconoscimento delle dimensioni dei pezzi da lavorare\_Reading bar at the infeed for the detection of the size of the boards\_Sensorleiste im Einlauf der Maschine zum "scannen" der Werkstückkonturen\_Barre de lecture en entrée pour la reconnaissance des dimensions des pièces à usiner\_Barra de lectura a la entrada para reconocer las dimensiones de las piezas a trabajar.

# Magnum

## La versione ad acqua\_Wet filtering version\_Die nassfilterversion\_ La version a eau\_La version al agua

La macchina può essere realizzata nella versione con filtrazione ad acqua particolarmente indicata in caso di finiture lucide.

The machine can be supplied with a wet filtering system, particularly utilized in the case of high gloss.

La machine peut être réalisée en version avec filtration à eau particulièrement indiquée pour les cas de finitions brillantes.

Die Maschine kann mit einem Nassfiltersystem geliefert werden, dass zum Teil bei der Hochglanzapplikation benötigt wird.

La máquina puede ser realizada en la versión con filtración al agua particularmente indicada en caso de acabado lúcido.



Camino di aspirazione con separatore di gocce e skimmer di pulizia acqua in riciccolo con sistema di raccolta fanghi.

Suction tower with an air scrubber and skimmer for the waste collection.

Absaugung mit Luftwäscher und "Skimmer" für den Lackschlamm ausgestattet.

Tour d'aspiration avec séparateur de gouttes et skimmer de récupération.

Via de aspiración con separador de gotas y skimmer de limpieza al agua en recirculación con sistema de recogida de fangos.



Vasche laterali per riciccolo acqua di filtrazione\_ Seitliche Tanks für das Wasserrecycling\_ Vasques latérales pour recirculation d'eau de filtration\_ Cubetas laterales para recirculación del agua de filtrado

## La versione per vernice 100% solida\_The execution for the 100% solid lacquer\_ Ausführung für 100% uv lacke\_La version pour peinture 100% solide\_ La version para barniz 100% solida

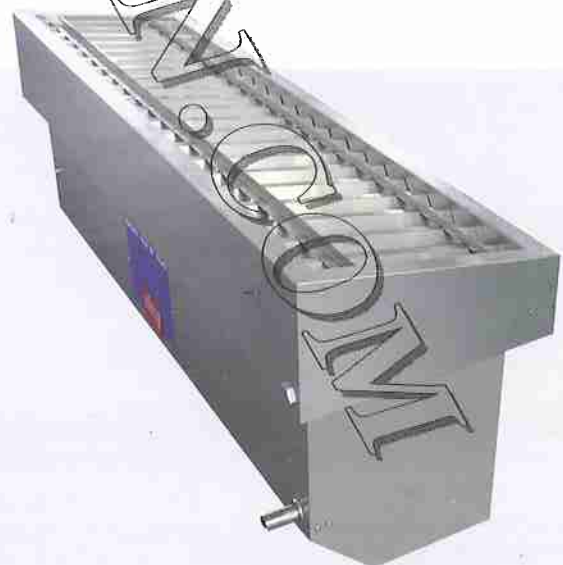
La macchina può anche essere realizzata in esecuzione per vernici 100% secche con filtri in acciaio inox che permettono il recupero anche delle particelle di vernice filtrata.

The machine can also be supplied in special execution for 100% solid UV lacquers with stainless steel filters, which also allow the recovery of the filtered lacquer from the side filters.

Die Maschine kann ebenfalls in einer speziellen Ausführung für die Verwendung von UV-Lack auf 100% Basis geliefert werden. Edelstahlfilter ermöglichen dabei die Rückgewinnung der gefilterten Lackpartikel.

La machine peut être réalisée en exécution pour vernis 100% secs avec filtres en acier inox qui permettent également la récupération des petites parties de vernis filtrés.

La máquina puede también fabricarse para barniz 100% secos con filtros de acero inox que permiten la recuperación también de las partículas de barniz filtradas.





# Magnum

SUPERFICI

elmag

ELMAG spa

Viale Elvezia, 35 - 20052 Monza (MI) - Italy  
Tel. +39/039/23611 - Fax +39/039/328202  
www.elmag.it - E-mail: info@elmag.it

## Dati tecnici

Larghezza utile  
Larghezza di spruzzatura  
Altezza di lavoro  
Potenza motore reciprocatore  
Velocità max- reciprocatore

### Magnum 2

Potenza totale installata  
Volume aria

### Lunghezza macchina:

Magnum 2.1  
Magnum 2.2  
Magnum 2.3

### Magnum 3

Potenza totale installata  
Volume aria

### Lunghezza macchina:

Magnum 3.1  
Magnum 3.2  
Magnum 3.3

### Magnum 4

Potenza totale installata  
Volume aria

### Lunghezza macchina:

Magnum 4.1  
Magnum 4.2  
Magnum 4.3

## Technical data

Working width mm 1350  
Spraying width mm 1700  
Working height mm 900+/- 200  
Reciprocator motor power Kw 9  
Reciprocator max. speed m/min 180

### Magnum 2

Total installed power Kw 22,6  
Air volume m3/h 9500

### Machine length :

Magnum 2.1 mm 4950  
Magnum 2.2 mm 5680  
Magnum 2.3 mm 6450

### Magnum 3

Total installed power Kw 26,3  
Air volume m3/h 13.000

### Machine length:

Magnum 3.1 mm 5950  
Magnum 3.2 mm 6680  
Magnum 3.3 mm 7450

### Magnum 4

Total installed power Kw 30,5  
Air volume m3/h 18000

### Machine length:

Magnum 4.1 mm 6950  
Magnum 4.2 mm 7680  
Magnum 4.3 mm 8450

## Technische Angaben

Arbeitsbreite  
Spritzbreite  
Arbeitshöhe  
Antrieb Spritzschlitten  
Max. Geschw. Spritzschl.

### Magnum 2

Elektrische Gesamtleistung  
Abluftvolumen

### Maschinenlänge

Magnum 2.1  
Magnum 2.2  
Magnum 2.3

### Magnum 3

Elektrische Gesamtleistung  
Abluftvolumen

### Maschinenlänge

Magnum 3.1  
Magnum 3.2  
Magnum 3.3

### Magnum 4

Elektrische Gesamtleistung  
Abluftvolumen

### Maschinenlänge

Magnum 4.1  
Magnum 4.2  
Magnum 4.3

## Donnée techniques

Largueur utile  
Largueur de pulvérisateur  
Hauteur de travail  
Puissance moteur reciprocateur  
Vitesse max- reciprocateur

### Magnum 2

Puissance totale installée  
Volume air

### Longeur machine

Magnum 2.1  
Magnum 2.2  
Magnum 2.3

### Magnum 3

Puissance totale installée  
Puissance totale installée e volume air

### Longeur machine

Magnum 3.1  
Magnum 3.2  
Magnum 3.3

### Magnum 4

Puissance totale installée  
Volume air

### Longeur machine

Magnum 4.1  
Magnum 4.2  
Magnum 4.3

## Datos técnicos

Ancho útil mm 1350  
Ancho de barnizado mm 1700  
Altura de trabajo mm 900+/- 200  
Potencia motor reciprocador Kw 9  
Velocidad máx. reciprocador m/min 180

### Magnum 2

Potencia total instalada Kw 22,6  
Capacidad aire m3/h 9500

### Largo maquina

Magnum 2.1 mm 4950  
Magnum 2.2 mm 5680  
Magnum 2.3 mm 6450

### Magnum 3

Potencia total instalada Kw 26,3  
Capacidad aire m3/h 13.000

### Largo maquina

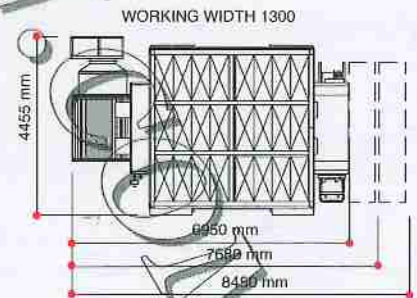
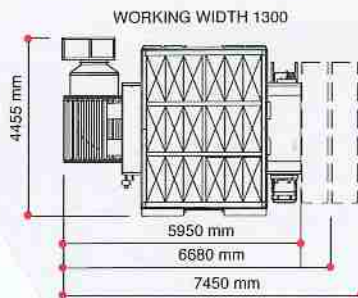
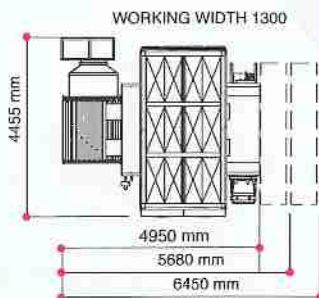
Magnum 3.1 mm 5950  
Magnum 3.2 mm 6680  
Magnum 3.3 mm 7450

### Magnum 4

Potencia total instalada Kw 30,5  
Capacidad aire m3/h 18000

### Largo maquina

Magnum 4.1 mm 6950  
Magnum 4.2 mm 7680  
Magnum 4.3 mm 8450



La macchina viene proposta in tre modelli differenti per poter soddisfare ogni richiesta di capacità produttiva e di tipologia e qualità di applicazione.

The machine is proposed in three models to fulfil all capacities, application, and quality needs.

Die Maschine wird in drei Varianten angeboten um alle Anforderungen hinsichtlich Kapazität, Applikation und Qualität zu erfüllen.

La machine est proposée dans trois modèles différents pour pouvoir satisfaire chaque demande de capacité productive et de typologie qualité d'application.